



Назарьево

Лот: 139204

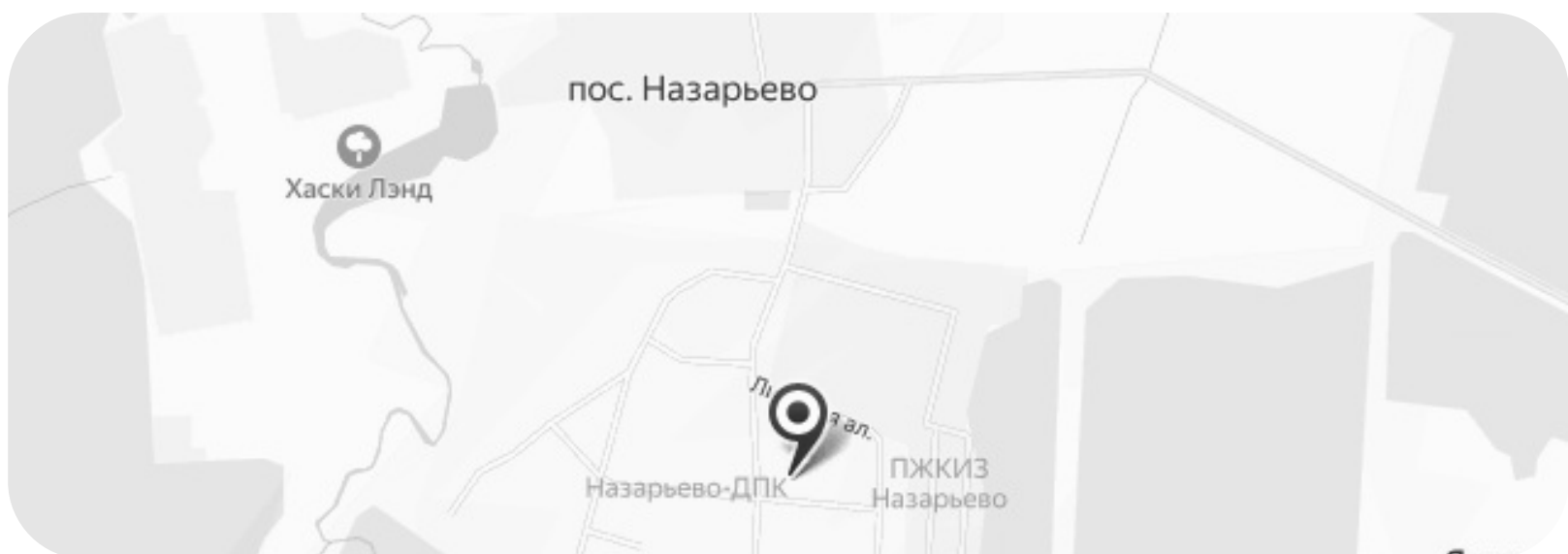
Шоссе: **Рублёво-Успенское шоссе, 27 км от МКАД**

Московская область, Одинцовский городской округ, садоводческое некоммерческое товарищество Назарьево-ДПК

₽ Стоимость:

Продажа

₽ 95 000 000



Назарьево

Лот: 139204

Шоссе: Рублёво-Успенское шоссе, 27 км от МКАД



Дом 450м²



Участок 30 соток



Этажность: 3



Количество спален: 4



Количество санузлов: 6



Отделка: С отделкой с мебелью

ОПИСАНИЕ ОБЪЕКТА НЕДВИЖИМОСТИ

Предлагается готовый для проживания дом в коттеджном поселке "Назарьево". Финский проект дома 450 кв.м из клееного бруса на участке 30 соток с лесными деревьями. В отделке использовались натуральные качественные материалы. В доме установлена и функционирует система вентиляции и теплых полов.

Планировка дома:

Цоколь: спортивный зал, сауна, душевая, 2 с/у, раздевалка, зона отдыха, гардеробная, кладовая, постирочная, котельная;

Назарьево

Лот: 139204

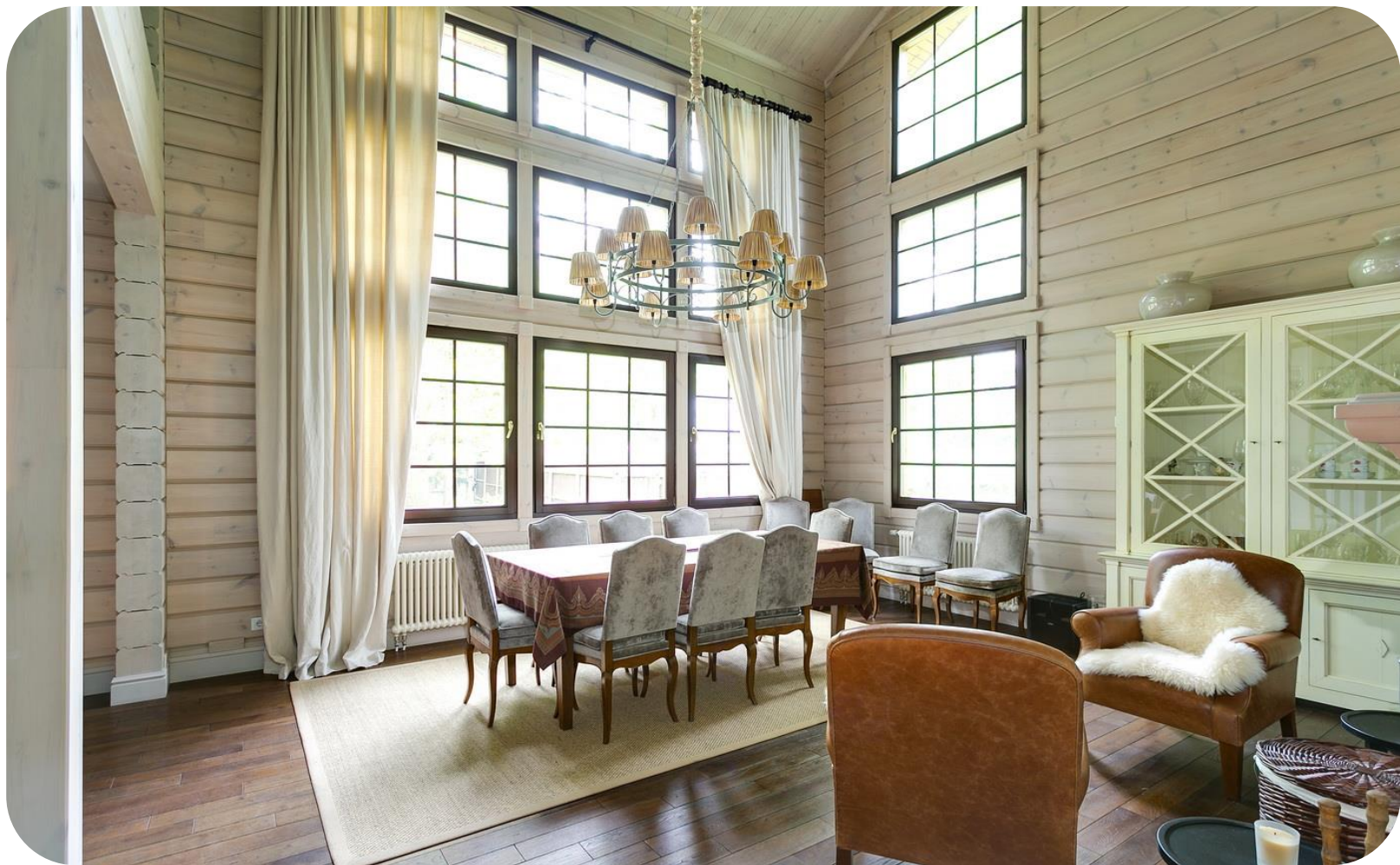
Шоссе: **Рублёво-Успенское шоссе, 27 км от МКАД**

1 этаж- прихожая, гардеробная, гостевой с/у, гостиная со вторым светом и камином, кухня, столовая с камином и выходом на террасу, спальня с с/у, спальня;

2 этаж- зона отдыха с выходом на балкон, 2 спальни с ванными и гардеробными комнатами, кабинет.

На территории расположена беседка для отдыха и барбекю.

Дом расположен в коттеджном поселке "Назарьево". В поселке особое внимание уделено вопросам безопасности и комфортного проживания. Территория ПЖКиЗ "Назарьево" круглосуточно охраняется, есть пропускная система охраны и видеонаблюдение, в поселке есть 2 детские и спортивная площадки, вся инфраструктура рядом.



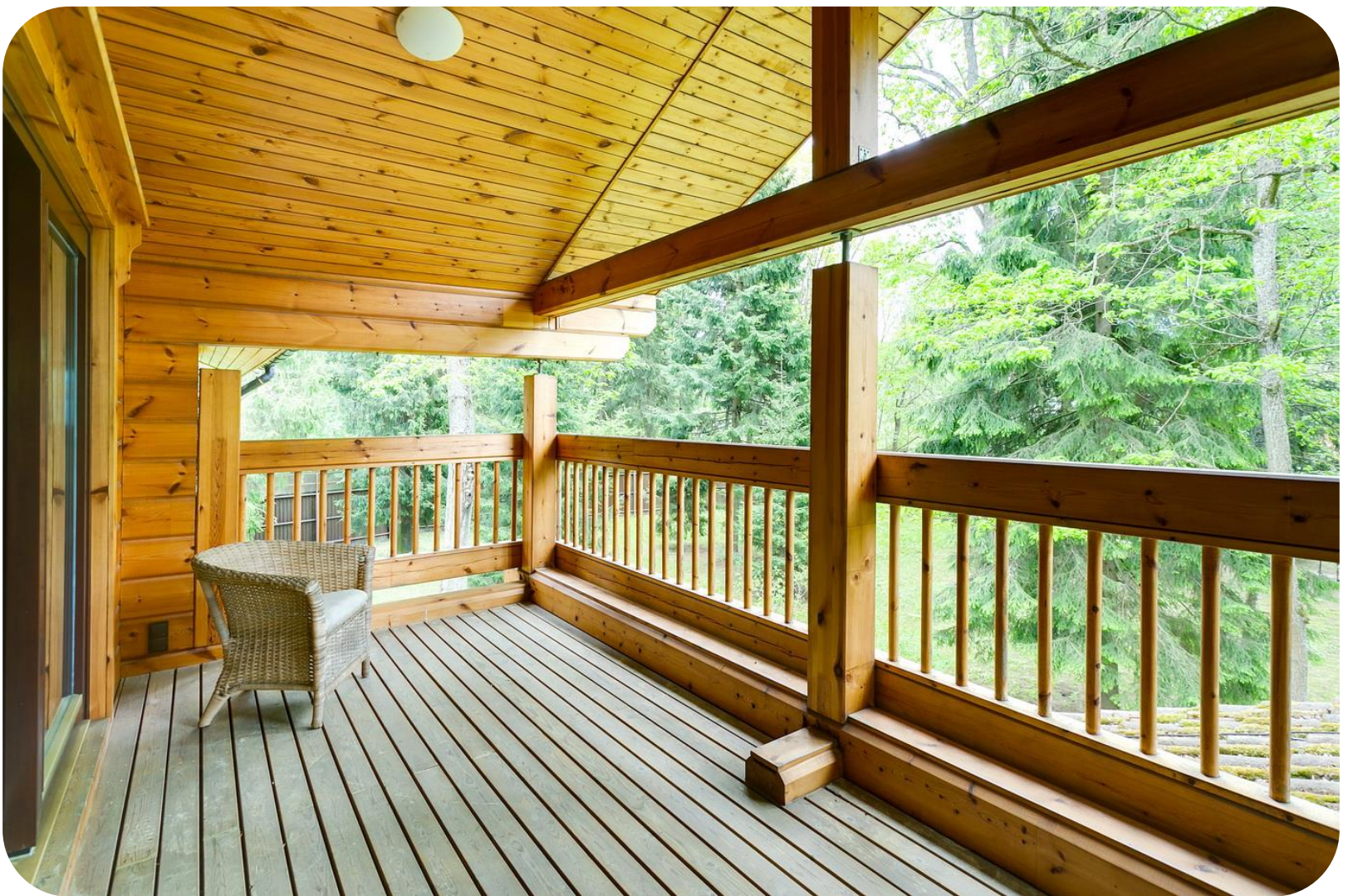










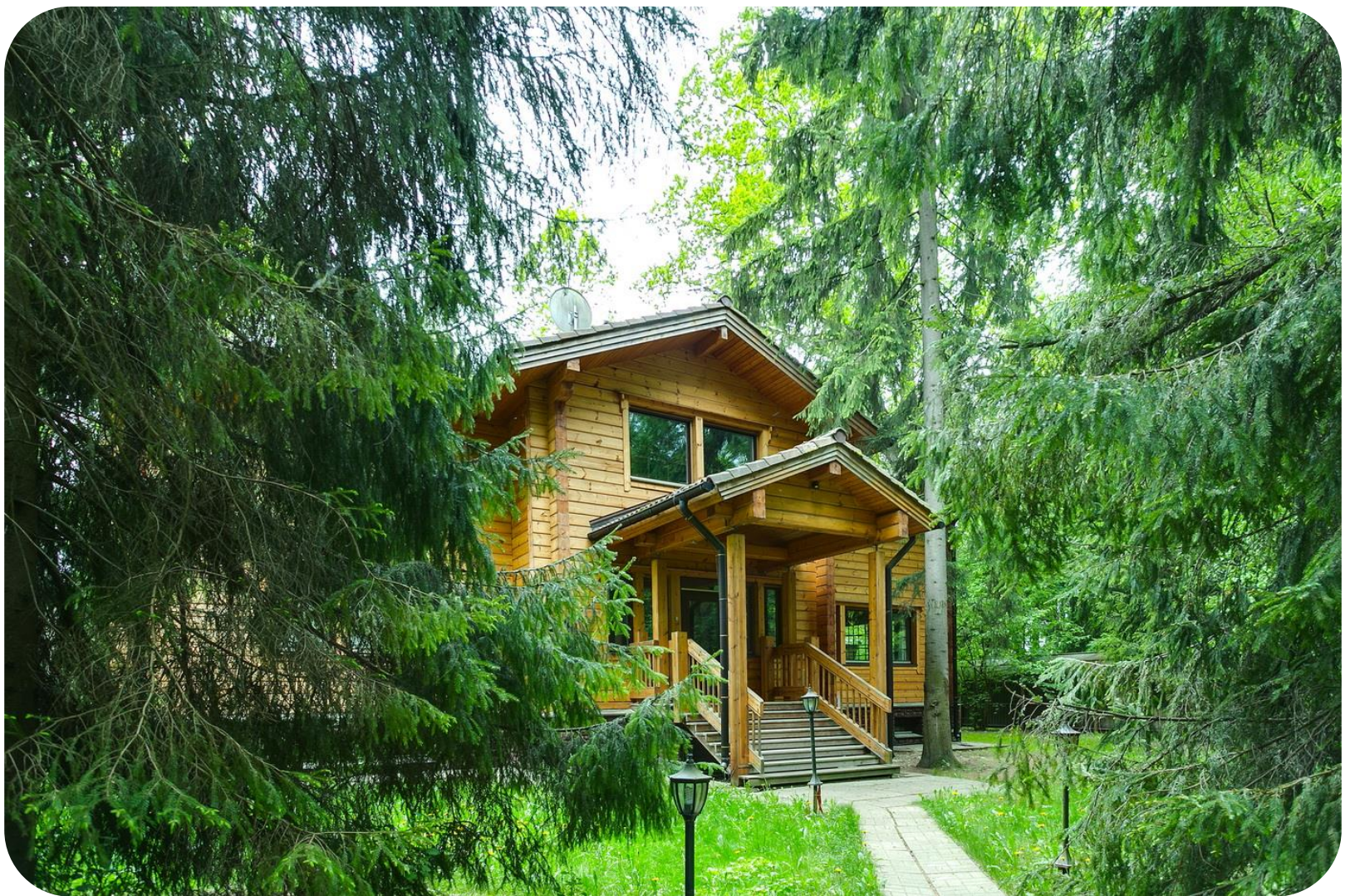


















Назарьево

Лот: 139204

Шоссе: **Рублёво-Успенское шоссе, 27 км от МКАД**

ОПИСАНИЕ ПОСЕЛКА

Коттеджный посёлок «Назарьево» расположен в Одинцовском районе в 30 км от МКАД по Рублёво-Успенскому шоссе, в окружении леса. Рядом протекает река Вяземка. Это удивительное по красоте место с лесистыми холмами и озерами называют «подмосковной Швейцарией». Доехать до посёлка можно также по Минскому и Можайскому шоссе за 30 минут. Поселок знаменит тем, что здесь по сей день расположены элитные дачи Совмина. В 200 метрах от Назарьево оборудована лодочная станция с пляжными зонами на реке Вяземка. Продажи в этой местности всегда будут пользоваться спросом ввиду богатой социальной и развлекательной инфраструктуры, а также близости к столице.

На территории КП площадью 11 га расположены просторные коттеджи с ухоженными участками до 65 соток. Недвижимость можно купить на вторичном рынке или снять в аренду на продолжительный срок. К участкам подведены центральные коммуникации: газ, электричество, вода, канализация.

Назарьево — закрытый посёлок с хорошо отлаженными системами охраны и внутренней инфраструктурой. В посёлке выполнено озеленение, благоустроены парковые зоны. Въезд на территорию только через КПП. За безопасность отвечает круглосуточная служба охраны. На территории работают магазины, школы, детские сады, поликлиника, клуб, отделение банка. Рядом функционирует пансионат УДП «Назарьевский» с отличной лечебной базой и спортивным комплексом. Неподалеку, в заповедной зоне, обустроены спортивные корты, клубы, парк, детская площадка. Арендовать недвижимость в Назарьево — значит сделать правильный выбор в пользу жизни на природе недалеко от Москвы.