



ID-10411

Уютный фахверк в тихой части поселка

185 000 000 ₽ | 298 м² | 11 сот. | Под ключ с мебелью

Дом в стиле фахверк с высококачественным современным ремонтом. Для пола использованы инженерная доска и керамогранит, на стенах гипоаллергенная краска...

Спальни

4 шт.

Санузлы

4 шт.

Гардеробные

4 шт.

Мастерспальни

4 шт.



Экстерьер

Описание

Дом в стиле фахверк с высококачественным современным ремонтом. Для пола использованы инженерная доска и керамогранит, на стенах гипоаллергенная краска Little Greene. Мебель премиум-класса от брендов Boca и Skdesign, уличная мебель 4sis. Сантехника Villeroy & Boch, Geberit.

Электропроводка и осветительные приборы Dopolux (Италия). Итальянский кухонный гарнитур со встроенной техникой Neff (духовка/микроволновка, кофемашина), два подогревателя для посуды, два холодильника Liebherr. Фундамент: утепленная шведская плита с армированием 300 мм, усиленная столбами по периметру и крест-накрест. В котлован уложен геотекстиль + слой песка 50 см + слой щебня 50 см с последующей трамбовкой. Для утепления использован пенополистирол, выполнена качественная гидроизоляция. Стены: каркас из клееного

бруса 240 мм, произведенного в Вологде на станках Hundegger (одни из лучших в России), утепление базальтовой ватой 200 мм. Внешний фасад отделан Greenboard с последующим нанесением штукатурки Terraco и фасадной краски Zobel или Sikkens (Германия). Кровля: плоская натуральная керамическая черепица португальского производства. Водосточная система от финской компании Ruukki. Окна: алюминиевые профили немецкого производства, высококачественные японские стеклопакеты AGC толщиной 6–8 мм с мультифункциональным энергосберегающим покрытием «зима-лето». Лестница: металлокаркас со стеклянными элементами Optiglass (стоимость более 1 млн руб.). Облагороженный участок 11 соток. Установлен навес для 2 автомобилей. Предусмотрены выводы для зарядки двух электромобилей.



Интерьер

Ключевые детали

Отделка

**Под ключ с
мебелью**

Площадь

298 м²

Участок

11 сот.

Тип участка

**Продуманный
ландшафтный
дизайн**

Этажи

2 этажа

Материал

Фахверк

Стиль

Фахверк

Класс объекта

Deluxe

Электричество

Электричество

Водоснабжение

**Центральное
водоснабжение**





Интерьер



Интерьер





Интерьер



Интерьер





Интерьер



Интерьер



Интерьер



Интерьер



Интерьер



Интерьер



Интерьер

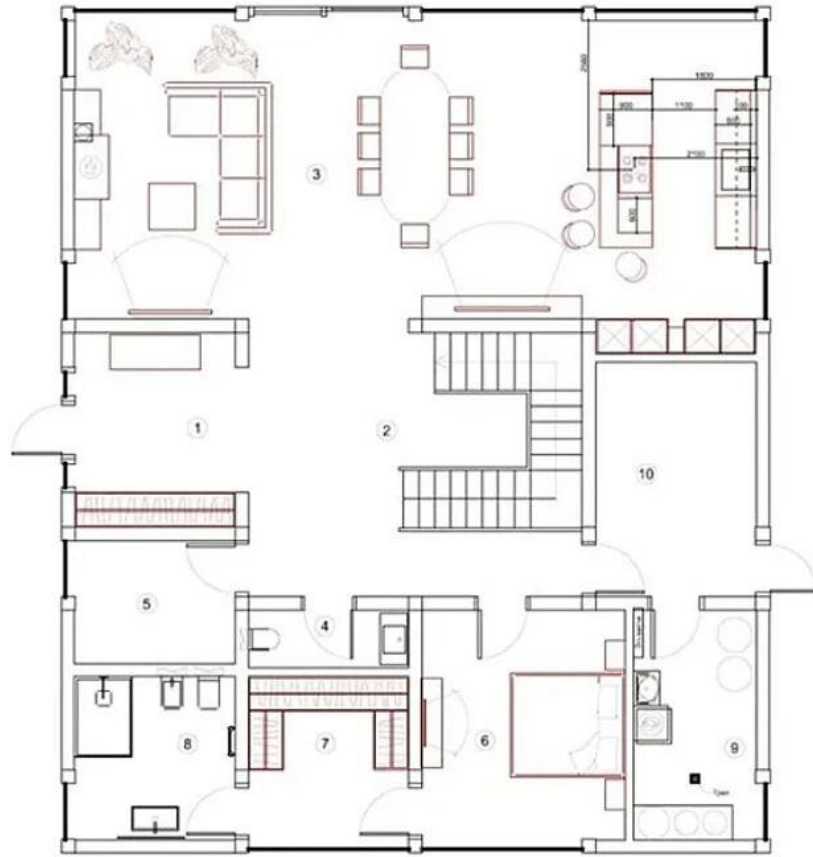


Интерьер

Экспликация помещений

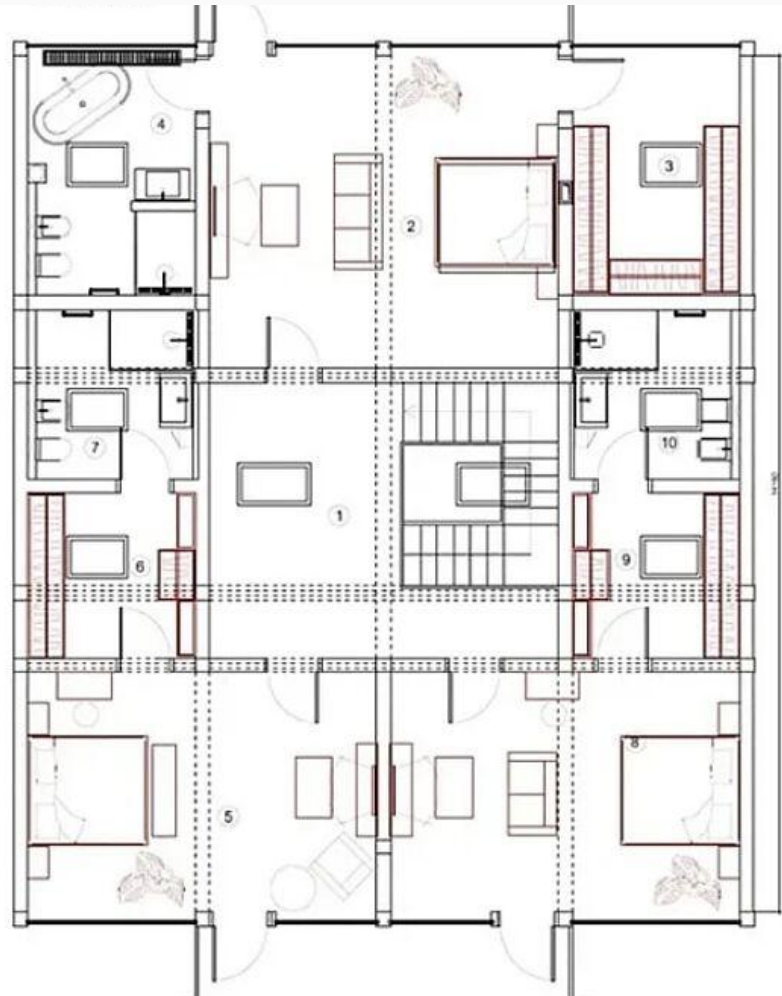
1	Прихожая	9,6 м ²
2	Холл	26,5 м ²
3	Гостиная + столовая	62,9 м ²
4	Санузел	2,5 м ²
5	Кладовая	6,2 м ²
6	Госпова спальня	14,3 м ²
7	Гардеробная	6,4 м ²
8	Санузел	7,9 м ²
9	Котельная	6,5 м ²
10	Помещение персонала	11,5 м ²
Итого		158,5 м²

1 этаж



План-схема

1	Холл	27,2 м ²
2	Спальня 1	31,2 м ²
3	Гардеробная 1	11,5 м ²
4	Санузел 1	11,5 м ²
5	Спальня 2	23,2 м ²
6	Гардеробная 2	8,0 м ²
7	Санузел 2	8,0 м ²
8	Спальня 3	23,2 м ²
9	Гардеробная 3	8,0 м ²
10	Санузел 3	8,0 м ²
Итого		159,8 м²



План-схема







