

Мозжинка



участок

32,5 соток



расположен
стародачный поселок

«Мозжинка»

на Новорижском шоссе, 30 км от МКАД

ЛЕСНОЙ УЧАСТОК В СТАРОДАЧНОМ ПОСЕЛКЕ НА БЕРЕГУ МОСКВЫ-РЕКИ

Продаётся уютный лесной участок 32,5 сотки в глубине охраняемого легендарного стародачного посёлка Мозжинка.

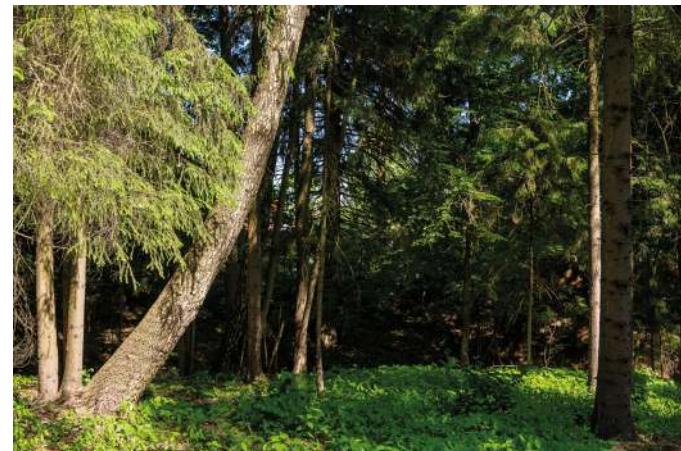
Участок правильной формы, имеет живописную поляну для строительства дома с панорамным остеклением среди сказочных вековых деревьев. В глубине участка живописный овражек, через который можно сделать мостик или открытую беседку.

Приватный подъезд, широкие улицы, тишина и красота вокруг. Соседи построены, живут круглогодично, интеллигентное окружение.



| ЛЕСНОЙ УЧАСТОК МОЗЖИКИ





| ЛЕСНОЙ УЧАСТОК МОЗЖИНКА

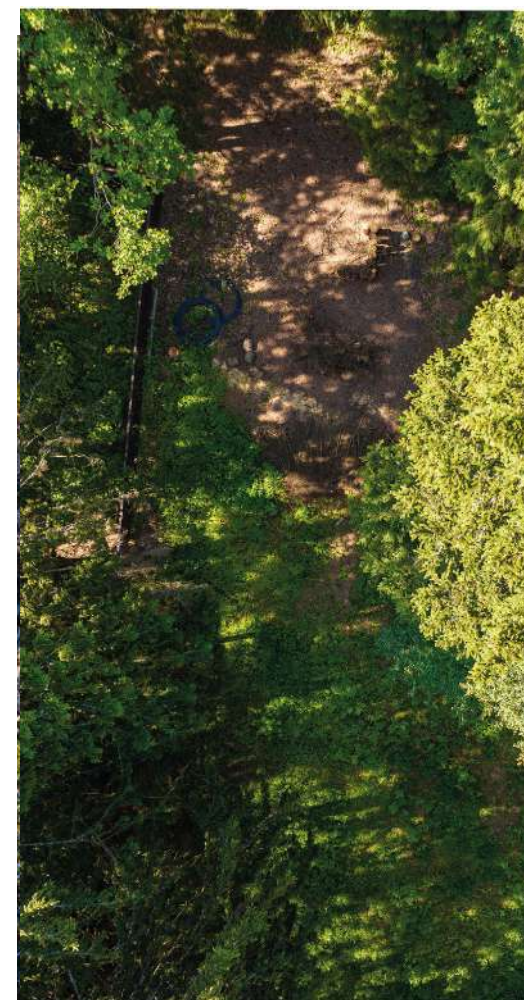


| ЛЕСНОЙ УЧАСТОК МОЗЖИНКА



ХАРАКТЕРИСТИКИ

Кадастровый номер:
50:20:0050402:422
Площадь: 32,5 сот
Назначение: земли населен-
ных пунктов





КОММУНИКАЦИИ

- Электричество 15 кВт
- Магистральный газ - по границе участка
- Центральный водопровод



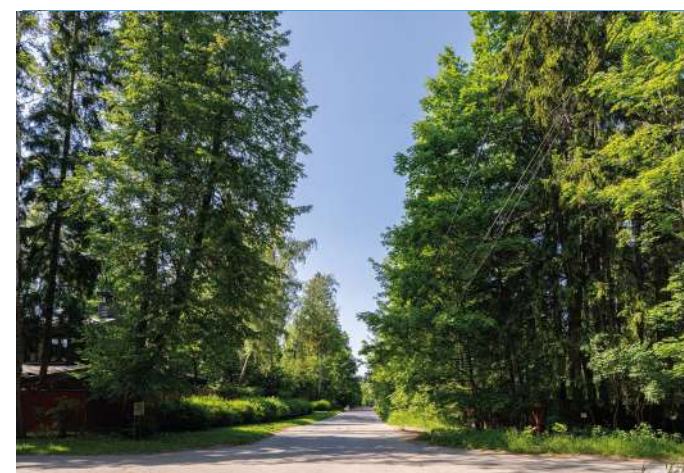
ЛЕСНОЙ ЧАСТОК МОЗЖИКА



МОЗЖИНКА

Стародачный поселок расположен в сосновом бору на берегу Москвы-реки, есть калитка с прямым выходом к воде. Непосредственно на территории много прогулочных зон, спортивная и детская площадки, каток, теннисный корт, Дом учёных с концертным залом.

Развитая инфраструктура г. Звенигород в шаговой доступности или в 5 минутах на авто. До дома всего 30-40 минут от МКАД.







I ЛЕСНОЙ УЧАСТОК МОЗЖИНКА

пос. дома
отдыха Ершово

Скоково

Ершово

Супонево

ЦКАД

Иль

ул. Лермонтова

Ершовское ш.

Нахабинское ш.

СТАРОДАЧНЫЙ ПОСЕЛОК
МОЗЖИНКА

Мозжинка

РАСПОЛОЖЕНИЕ

Стародачный поселок: Мозжинка
Шоссе: Новорижское, 30км от МКАД
Район: Одинцовский, Звенигород



пос.
Горбольницы
№ 45

Сальково

Дунино

Козино

Ивановка

Грязь

р. Барынка

46К-1340

р. Москва

ЦКАД

ЦЕНА

30 000 000 ₺