

Monteville

Современный загородный дом, 468 м²



О коттедже

Двухэтажный коттедж площадью 468 м² расположен на полевом участке 15,5 соток. Геометрические линии фасада в минималистичном стиле отражают гармонию простоты и современности. Преобладания белого цвета отделки ярко контрастируют с серыми оттенками и деревянными панелями, придающими конструкции выразительность. Панорамные окна и стеклянные ограждения балкона создают ощущение лёгкости и открытости, заполняя интерьеры естественным светом.

Внутри реализован дизайнерский ремонт, который продолжает общую концепцию дома. Основное внимание уделяется нейтральной палитре, включающей белые, серые и графитовые тона, которые подчеркиваются элементами из натурального дерева и металла. Лаконичная мебель с чёткими формами придает динамичность, а текстурные материалы формируют уют.

Планировка включает просторную гостиную с камином, кухню-столовую, четыре спальни, кабинет, блок для персонала и гараж на 40 м². На участке проведены ландшафтные работы — засеян газон, высажены взрослые хвойные деревья и кустарники, проложены дорожки и проведено уличное освещение.



Современный загородный дом

площадь
468 м²

этажность
2

преимущества

- камин
- мебель в комнатах
- ландшафтный дизайн

отделка
под ключ

участок
15.5 соток

инженерия

- приточно-вытяжная вентиляция
- кондиционирование
- тёплые полы
- видеонаблюдение

спальни
4

особенности

- гараж 40 м², встроенный

270 000 000 ₽



Поэтажное описание

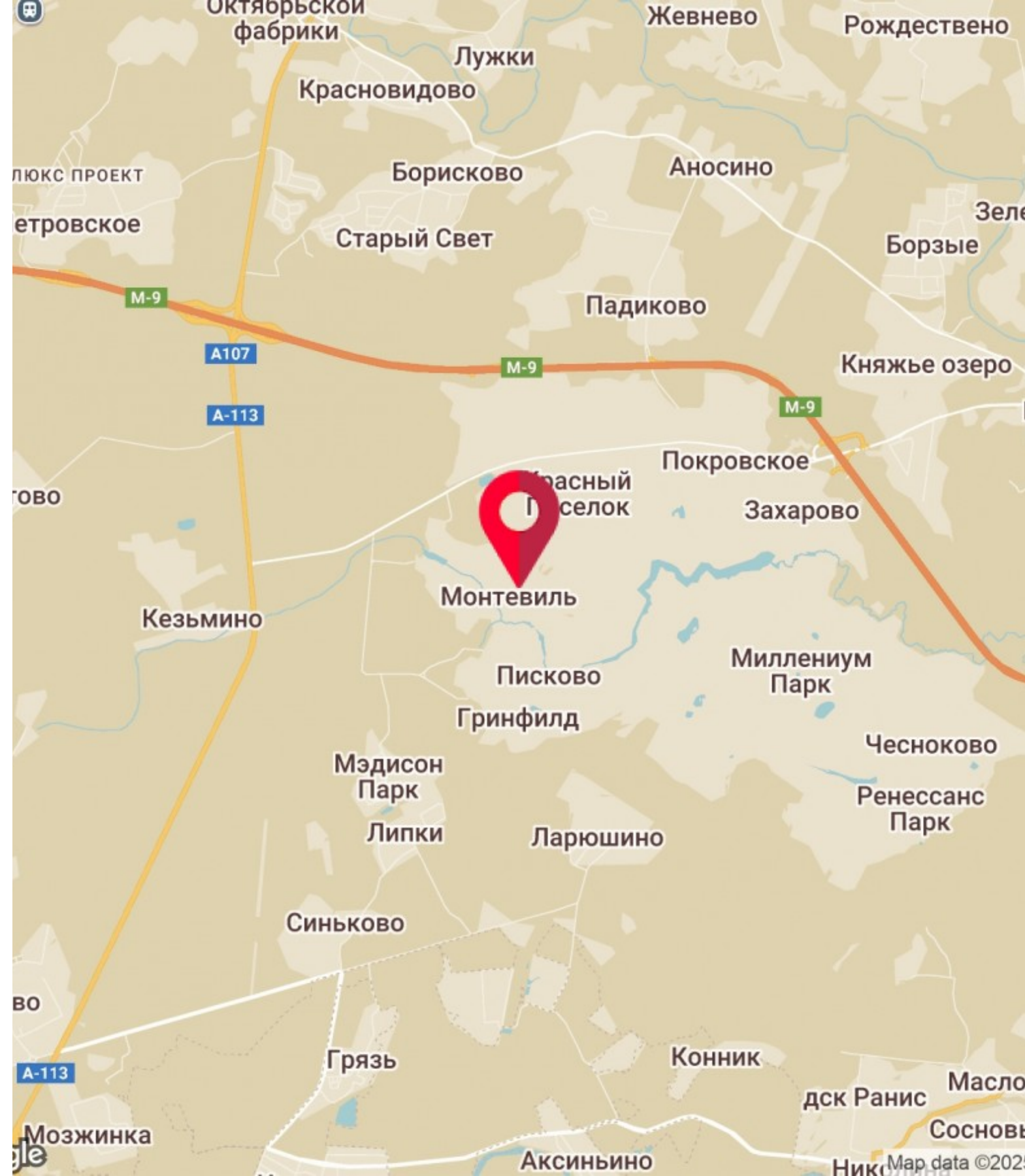
- Первый уровень: прихожая, гостиная-кухня-столовая, рабочая кухня, терраса, спальня с гардеробной и санузлом, кабинет, комната для персонала с санузлом, санузел, гардеробная, гараж, котельная.
- Второй уровень: мастер-спальня с гардеробной, санузлом и балконом, спальня с гардеробной и санузлом, спальня с санузлом, балкон.

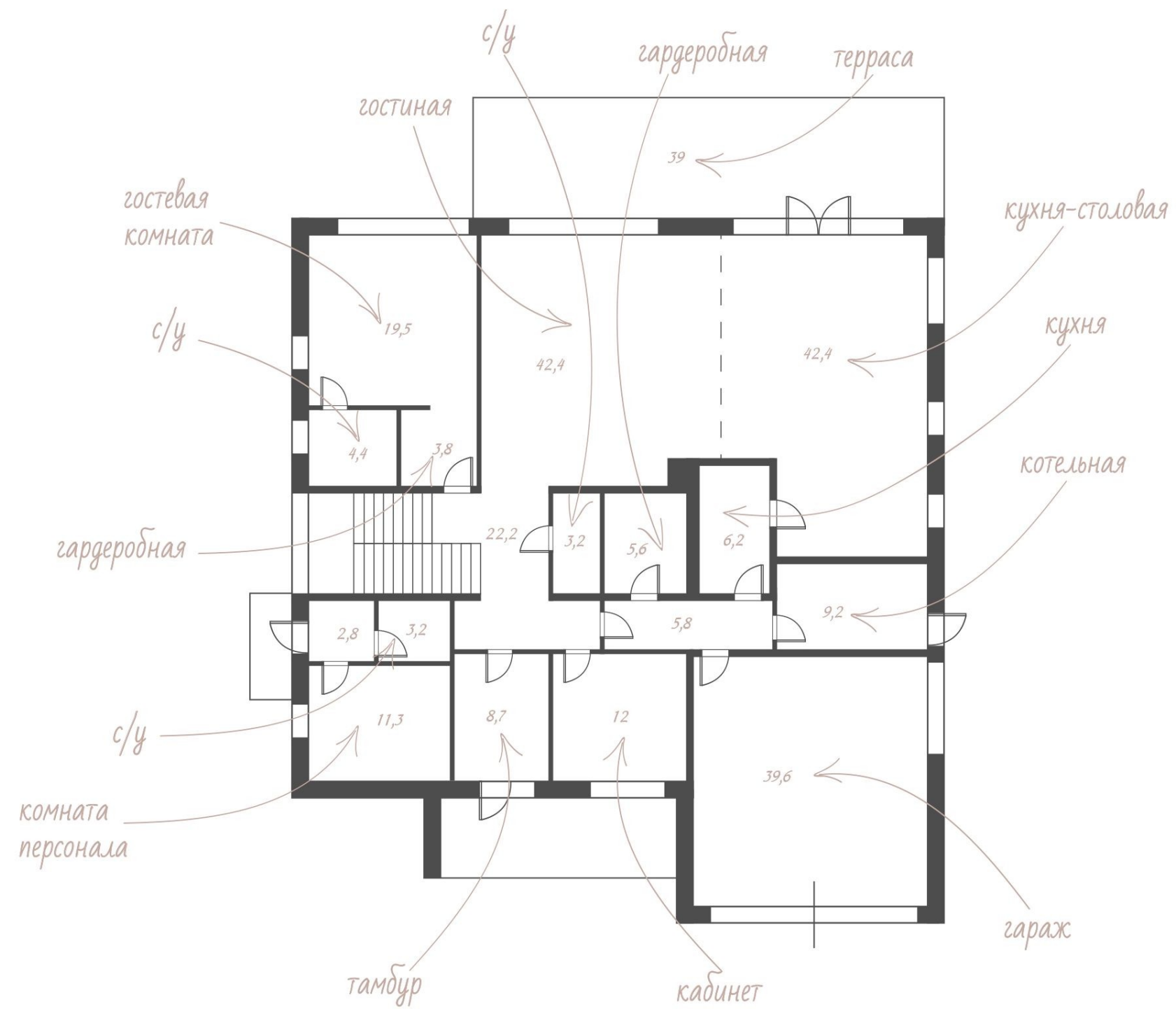


На берегу реки Беляны

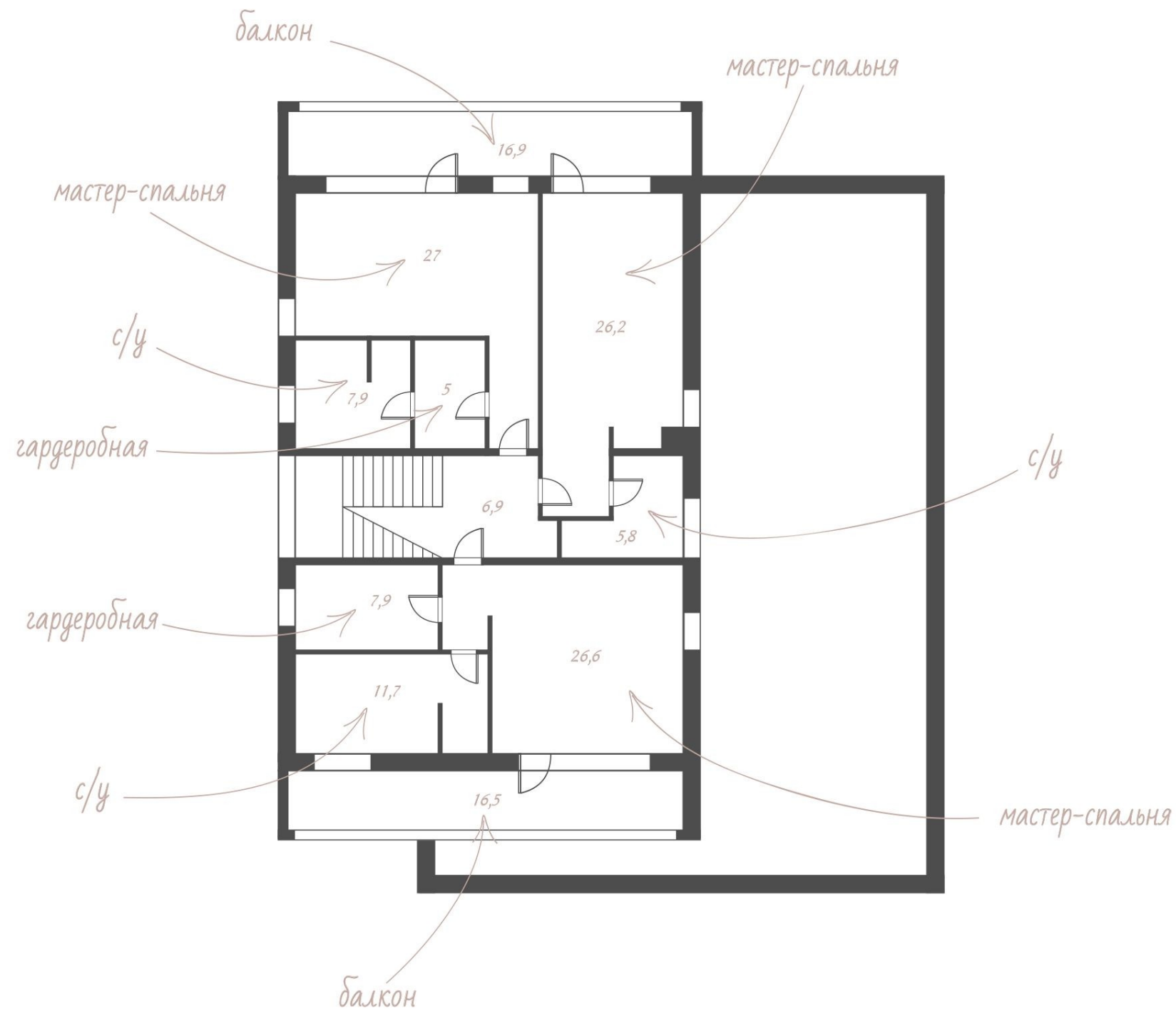
направление удаленность
Новорижское 24 км

Поселок Monteville расположен в 27-ми минутах езды от МКАД по Новорижскому шоссе. Время в пути до аэропортов Внуково и Шереметьево займет около 50-ти минут. Вся необходимая инфраструктура находится рядом — менее, чем за 10 минут на машине можно доехать до частных и муниципальных школ, гимназий и детских садов, футбольной академии «Ювентус», торговых центров Novaya Riga Outlet Village и «Эстейт Молл» с фитнес-клубом с бассейном, медицинских центров, супермаркетов, аптек, ресторанов и кафе.





1-й уровень



2-й уровень

































Monteville

водопровод канализация газ
центральный центральная магистральный

охрана

КПП, видеонаблюдение, круглосуточные охрана и патрулирование

Monteville — элитный коттеджный поселок, расположенный в окружении леса вдоль реки Беяна в Истринском районе, в 24-х километрах от МКАД по Новорижскому шоссе. На огороженной территории площадью 115 гектаров находятся 324 коттеджа в европейском стиле. Архитекторы разработали план застройки домов по кругу, благодаря чему решена проблема тесноты. Бытовые вопросы жителям посёлка помогает решить круглосуточная сервисная служба.

Безопасность обеспечивается видеонаблюдением и круглосуточными охраной и патрулированием. Въезд осуществляется по пропускам. Треть поселка занимает парковая зона с водоемами, прогулочными дорожками, каменным мостом, скульптурами и скамейками. Амфитеатр является изюминкой парка. Также для жителей обустроили набережную вдоль реки с пляжем и велодорожкой, поле для игры в футбол или баскетбол, детские и спортивные площадки.





































