

СОВРЕМЕННЫЙ НОВЫЙ ДОМ

Миллениум Парк



площадь

847 м²



участок

25 соток



количество спален

5 спален



расположен

коттеджный поселок

«Миллениум Парк»

на Новорижском шоссе, 23 км от МКАД

СТИЛЬНЫЙ ОСОБНЯК В ТОПОВОМ ПОСЕЛКЕ

Современный новый дом 847 кв.м на большом зеленом участке 25 соток в КП Миллениум парк, одном из самых престижных поселков Новорижского шоссе с самой широкой линейкой инфраструктурных объектов.





В ДОМЕ

- 5 спален с собственными удобствами
- Две просторные гостиные
- Изолированная столовая
- Кухня с окном вдоль всей рабочей зоны
- Барбекю зона в контуре дома
- Парадная лестница авторского дизайна
- Хаммам
- Комната для персонала
- Гараж на 2 м/м
- Котельная
- Постирочная

Функционал дома соответствует двухуровневому пентхаусу, приземленному на участок.

ОСОБЕННОСТИ

- Современная архитектура
- Светлый интерьер
- 2 дровяных камина (один из них - двусторонний) и 1 - на биотопливе
- Умная мойка на кухне
- Эксклюзивные межкомнатные двери (массив ясеня)
- Премиальная техника
- Высокие потолки (на 1 этаже - до 3 м, на втором - 3,45)



ПЛАНИРОВКА 1 ЭТАЖ

- Прихожая (7,4)
- Гардеробная (8,7)
- Холл (58,9)
- Гостевой с/у (5,6)
- Кухня (40,5)
- Столовая (23,5)
- Зона барбекю (31,2)
- Терраса (34,9)
- Гостиная (44,5)
- Блок персонала (18,9)
- С/у (3,0)
- Гараж (52,9)
- Котельная (20,5)
- Постирочная (4,9)







ДОМ МИЛЛЕНИУМ ПАРК













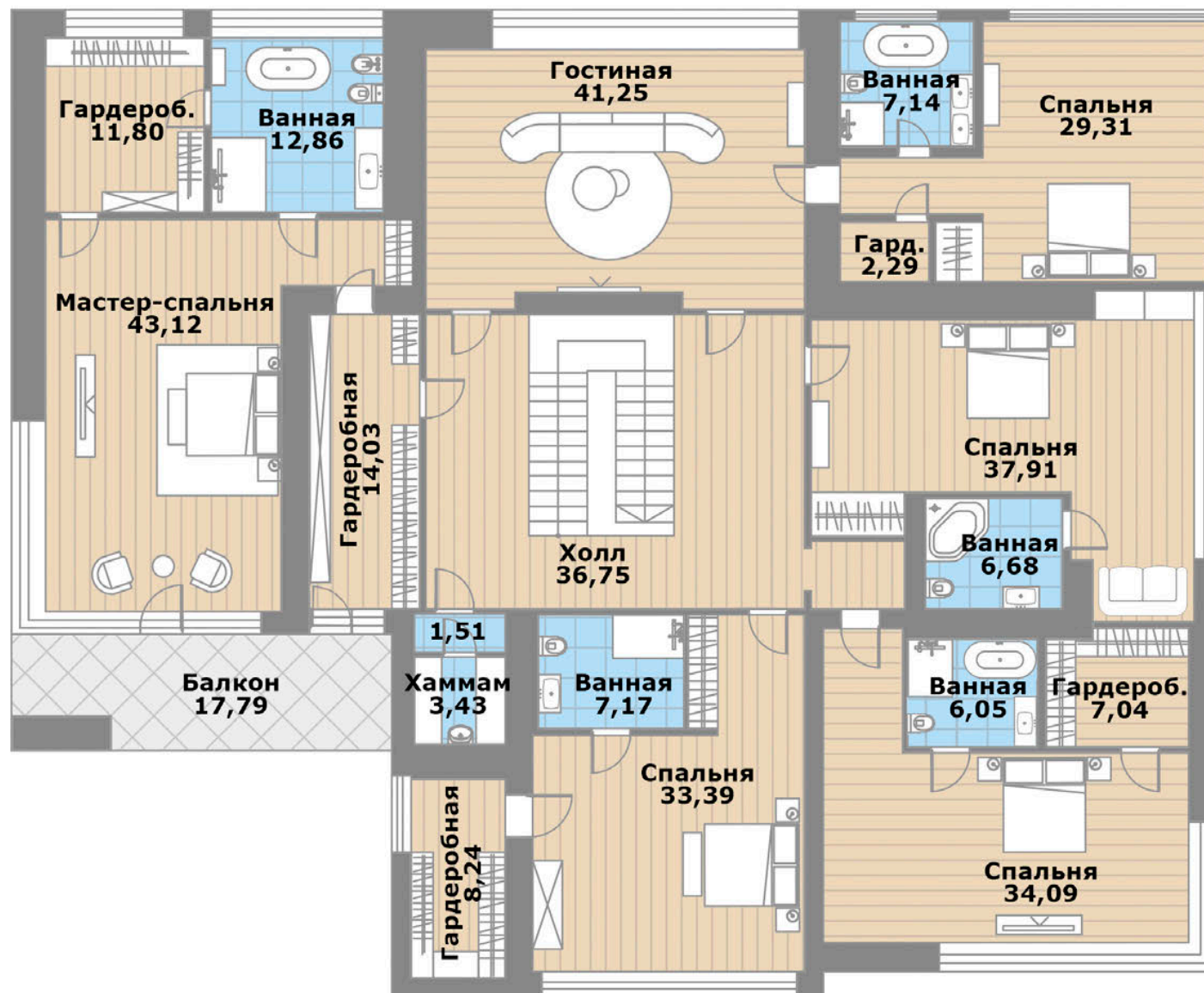






ПЛАНИРОВКА 2 ЭТАЖ

- Холл (36,7)
- Гостиная (41,3)
- Хаммам (3,4 + 1,5)
- Мастер-блок: спальня №1 (43,1) с балконом (17,8), двумя гардеробными (14 + 11,8) и ванной комнатой (12,9)
- Спальня №2 (33,4) с ванной комнатой (7,2) и гардеробной (8,2)
- Спальня №3 (34,1) с ванной комнатой (6) и гардеробной (7)
- Спальня №4 (29,3) с ванной комнатой (7,1) и гардеробной (2,3)
- Спальня №5 (37,9) с ванной комнатой (6,7)









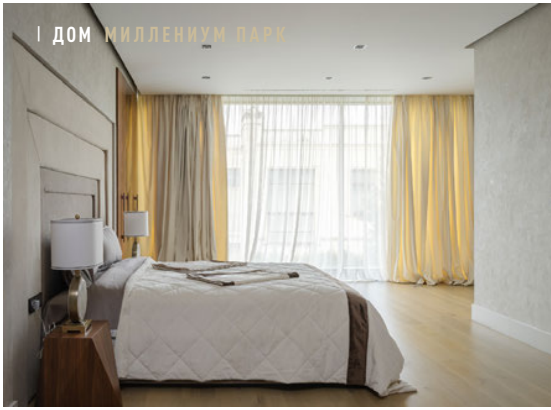








1 ДОМ МИЛЛЕНИУМ ПАРК







1 ДОМ МИЛЛЕНИУМ ПАРК











МАТЕРИАЛЫ И БРЕНДЫ

- Окна: профиль **Schüco**
- Фасад: крупноформатный керамогранит, декоративная штукатурка, термодерево
- Терраса: натуральная лиственница в сортировке **"Select"**
- Камин: **мрамор** (итальянское месторождение)
- Стены: **декоративная штукатурка** (шелк), **стеновые панели** (шпон ореха)
- Пол: **итальянский керамогранит**
- Сантехника: **Villeroy&Boch, NIC Design**
- Смесители: **Bossini, Giulini G, Remer**
- Межкомнатные двери скрытого монтажа: **Allegro**
- Дверная фурнитура: **Porto di Parma**

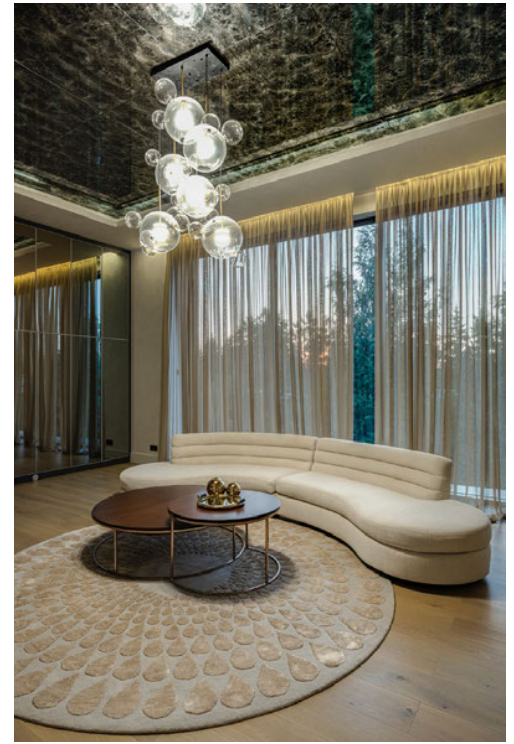
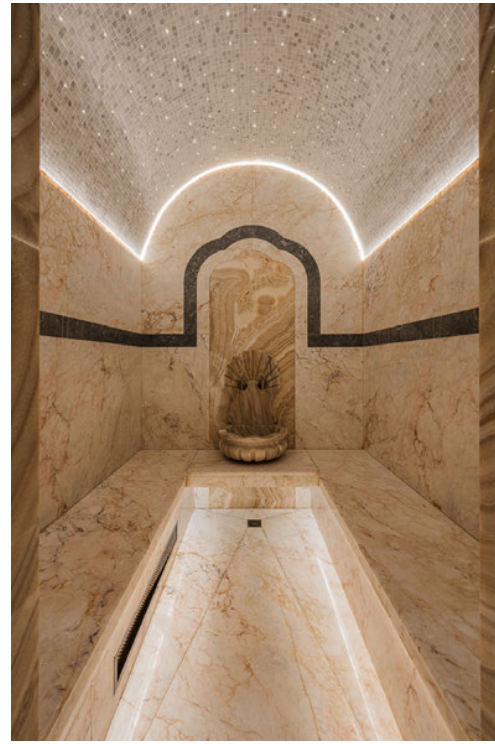


МЕБЕЛЬ И ТЕХНИКА

- Мягкая мебель **Eichholtz, Molteni&C**
- Освещение **Regina Andrew Detroit**
- Индукционная варочная поверхность **Miele**
- Вытяжка **Faber**
- Кофемашина, духовой шкаф, микроволновая печь **Bosch**
- Винный шкаф, холодильник **Liebherr**
- Кухонная мебель в зоне барбекю **Reginox**
- Газовый гриль **Napoleon**
- Стиральная машина **AEG**
- Телевизоры **Panasonic, Samsung**



1 ДОМ МИЛЛЕНИУМ ПАРК



ИНЖЕНЕРИЯ И КОММУНИКАЦИИ

- Приточно-вытяжная вентиляция
- Система увлажнения: **Carel**
- Отопление: 2 котла **Buderus**
- Система защиты от протечек **Neptun**
- Умные входные двери с кодовым замком **Philips**
- Оптоволоконный интернет с разводкой по всему дому



УЧАСТОК

Уютный зеленый участок, насыщенный ландшафтным дизайном. Организовано освещение и система автополива. Перед въездом есть парковка под навесом на 2 м/м.







ДОМ МИЛЛЕНИУМ ПАРК

О ПОСЕЛКЕ

Миллениум парк — один из самых престижных элитных коттеджных поселков с широкой линейкой инфраструктурных и ландшафтных объектов, расположен в 23 км от МКАД по Новорижскому шоссе.

На территории расположены тематические парки с беседками, просторными бульварами, фонтанами и скульптурами. Многочисленные парковые и прогулочные зоны отдыха, включающие в себя каскад прудов, ручьев, небольших водоемов. Зимой здесь заливаются катки, а в окрестных лесах прокладывается снегоходная трасса.

В поселке: детский клуб "Робин Гуд"; волейбольные, баскетбольные и футбольные площадки; теннисный корт; ресторан с террасой и пляжем; автомойка.

Поселок находится под физической охраной 24/7. Въезд осуществляется через КПП, оборудованные шлагбаумом.

Также широко развита внешняя инфраструктура Новой Риги. Все самое необходимое находится буквально в 10-ти минутах езды от поселка - семейный клуб «Зеленая башня», московская гимназия №1, Ломоносовская гимназия, супермаркеты «Азбука вкуса», «Алые паруса» и «Перекресток», аптеки, банки, салоны красоты, фитнес-центр WorldClass, Novaya Riga Outlet Village и другие заведения.



РАСПОЛОЖЕНИЕ

Поселок: Миллениум Парк
Шоссе: Новорижское, ~ 23 км.
Район: Истринский, Чесноково



КОТТЕДЖНЫЙ ПОСЁЛОК
МИЛЛЕНИУМ ПАРК



46К-1340

10М МИЛЛЕНИУМ ПАРК

ЦЕНА:

429 000 000 ₺