

СТИЛЬНЫЙ КОТТЕДЖ

Стильный одноэтажный дом с панорамным остеклением

Липка



площадь

298 м²



участок

14 соток



спальни

3



расположен
поселок

«Липка»

на Новорижском шоссе, 11 км от МКАД

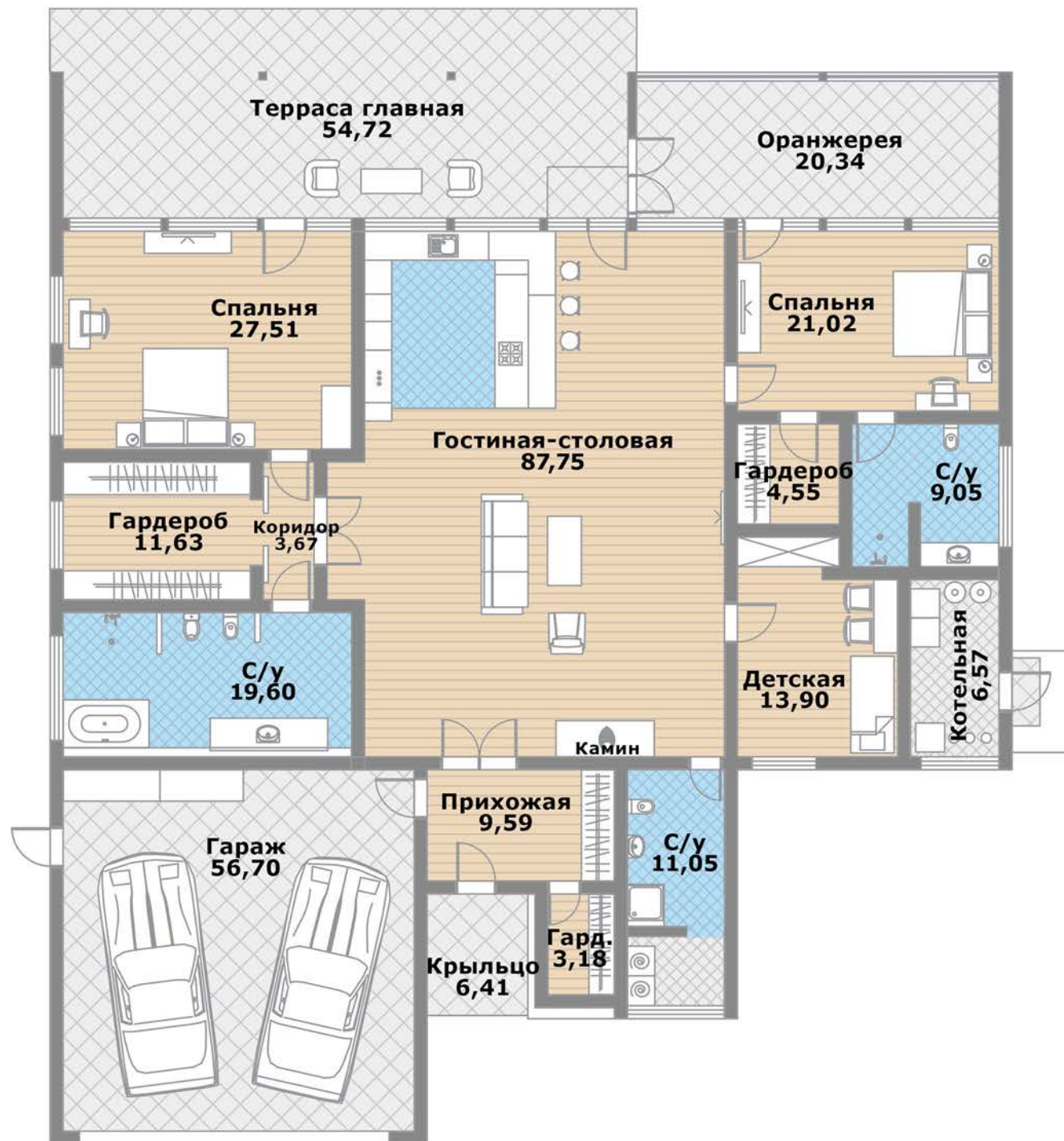
Продается совершенно новый одноэтажный дом 298 кв.м с высокими потолками и верхним светом, расположенный на участке 14 сот в окружении леса в поселке Липка в 7 км от МКАД по Новорижскому шоссе.

Дом построен по индивидуальному проекту, отделка выполнена в современном стиле с использованием натуральных материалов.



ПЛАНИРОВКА

- Гостиная-столовая 87,75 кв.м
- Терраса главная 54,72 кв.м
- Спальня 27,51 кв.м
- Гардероб 11,63 кв.м
- С/у 19,60 кв.м
- Коридор 3,67 кв.м
- Спальня 21,02 кв.м
- Гардероб 4,55 кв.м
- С/у 9,05 кв.м
- Детская 13,90 кв.м
- Прихожая 9,59 кв.м
- Гардеробная 3,18 кв.м
- С/у 11,05 кв.м
- Котельная 6,57 кв.м
- Крыльцо 6,41 кв.м
- Оранжерея 20,34 кв.м
- Гараж 56,70 кв.м



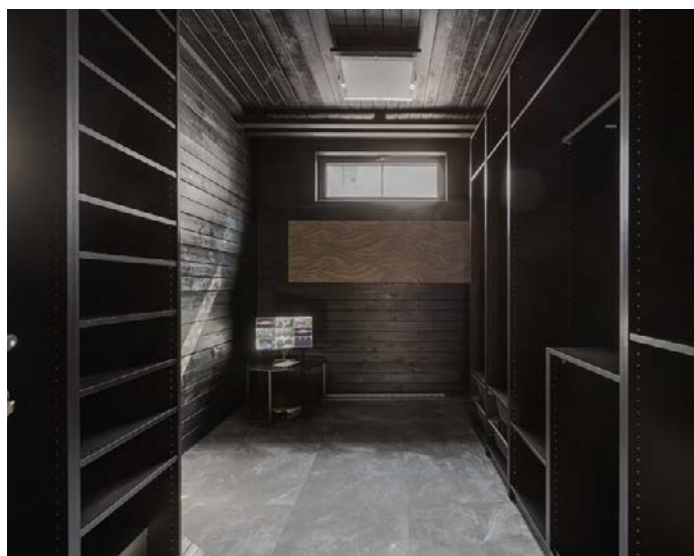
ПЛАНИРОВКА

Центральную часть дома занимает полностью оборудованная объединенная кухня-гостиная-столовая (87,8 кв.м) с дровяным камином и панорамными окнами, обращенными на участок.









В доме 3 спальни: детская комната (13,9 кв.м) и 2 полноценных мастер-блока.

Первый из них включает спальню (27,5 кв.м) с выходом на террасу (35,2 кв.м), гардеробную с окном (11,6 кв.м) и просторную ванную комнату (19,6 кв.м).









Второй мастер-блок состоит из уютной спальни (21 кв.м), ванной комнаты (9 кв.м), собственной гардеробной и остекленной светлой оранжереи (20,3 кв.м), которую можно использовать в качестве уединенного кабинета или тихой зоны отдыха и творческого досуга.









Технические помещения в доме:

- Прихожая с гардеробом (12,8 кв.м)
- Общий с/у с зоной постирочной (10,9 кв.м)
- Гараж на 2 машиноместа (56,7 кв.м)
- Котельная (6,6 кв.м)

ОБОРУДОВАНИЕ И КОММУНИКАЦИИ

В доме: установлены алюминиевые стеклопакеты Reynaers, оборудование для котельной привезено из Германии, установлен газовый котел Viessmann.

Коммуникации: магистральный газ, электричество 15 кВт, скважина, независимая канализация.







УЧАСТОК

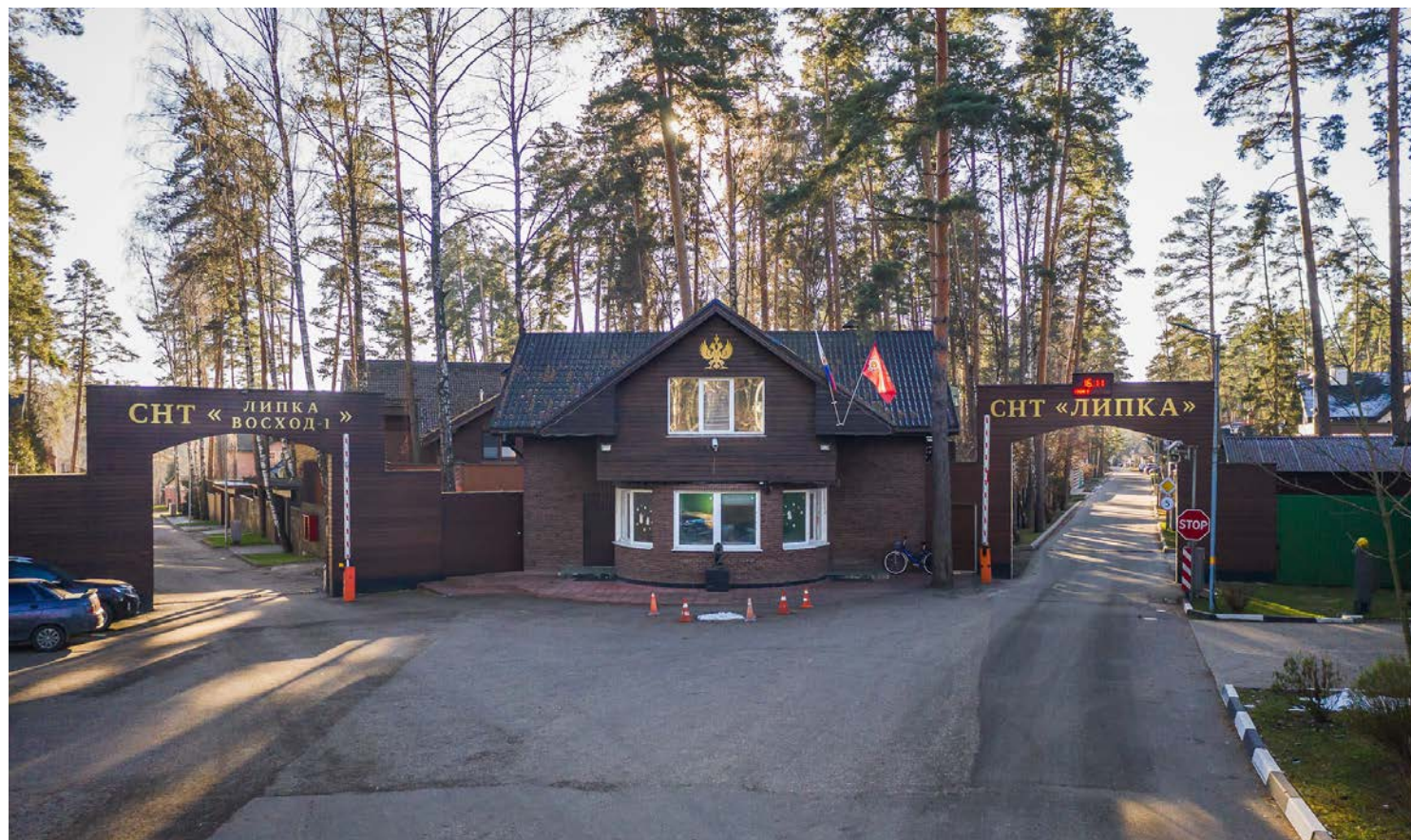
Просторный светлый участок 14 сот с плодовыми и декоративными деревьями и кустарниками расположен в окружении соснового леса.



ПОСЁЛОК

Дом находится в престижном респектабельном поселке Липка, окруженном большим лесным массивом. По территории протекает река, имеются детские и спортивные площадки. Поселок огорожен и тщательно охраняется, вовремя вывозится мусор и проводятся меры по благоустройству.

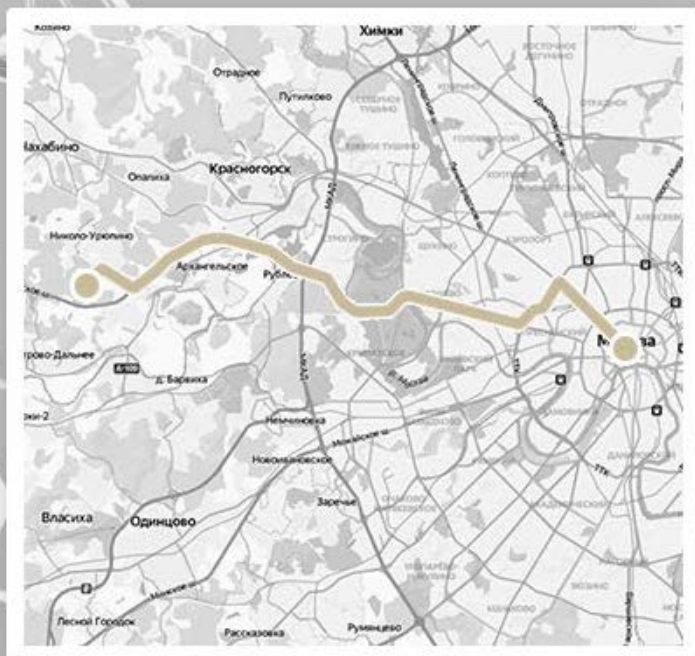
В непосредственной близости от поселка расположена вся необходимая инфраструктура: школа, торговый центр, спортивные клубы, продуктовый рынок.



РАСПОЛОЖЕНИЕ

Новорижское шоссе,
11 км от МКАД

ПОСЁЛОК
ЛИПКА





ЦЕНА:

72 000 000 ₺