

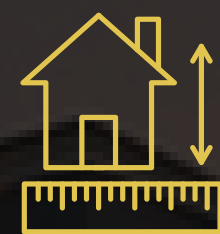
# ЛИЧНЫЙ РЕЗОРТ БЕЗ КОМПРОМИССОВ

закрытые продажи

ЭКСКЛЮЗИВ

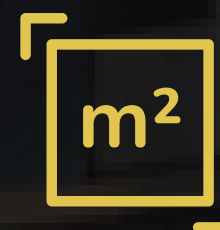
Новорижское шоссе, 24 км, Посёлок «Крона»





1280 м<sup>2</sup>

пространства, где уровень жизни задаётся  
не метрами, а ощущениями



53 сотки

формат, который практически исчез с рынка



440 млн.руб.





## СОБСТВЕННЫЙ САМООЧИЩАЮЩИЙСЯ ПРУД С ПЛЯЖЕМ

Не «вид на воду», а своя территория отдыха - закрытая и приватная

# 84 растения по спецификации



Ландшафт здесь работает как **интерьер**:  
глубина, сценарии, перспективы

ОСНОВНОЙ УРОВЕНЬ ЖИЗНИ:



4 спальни и кабинет

3 гостиные - под разный ритм дня

3 камина

Терраса с летней кухней

Зона с костровищем для вечеров  
на открытом воздухе

Бассейн 15 метров - полноценное  
плавание

Профессиональная вентиляция и  
кондиционирование с  
увлажнением

Гараж на 4 машиноместа

Кинотеатр

Покерная с зоной отдыха у  
камина

Барная комната

Винная комната

Комната для персонала

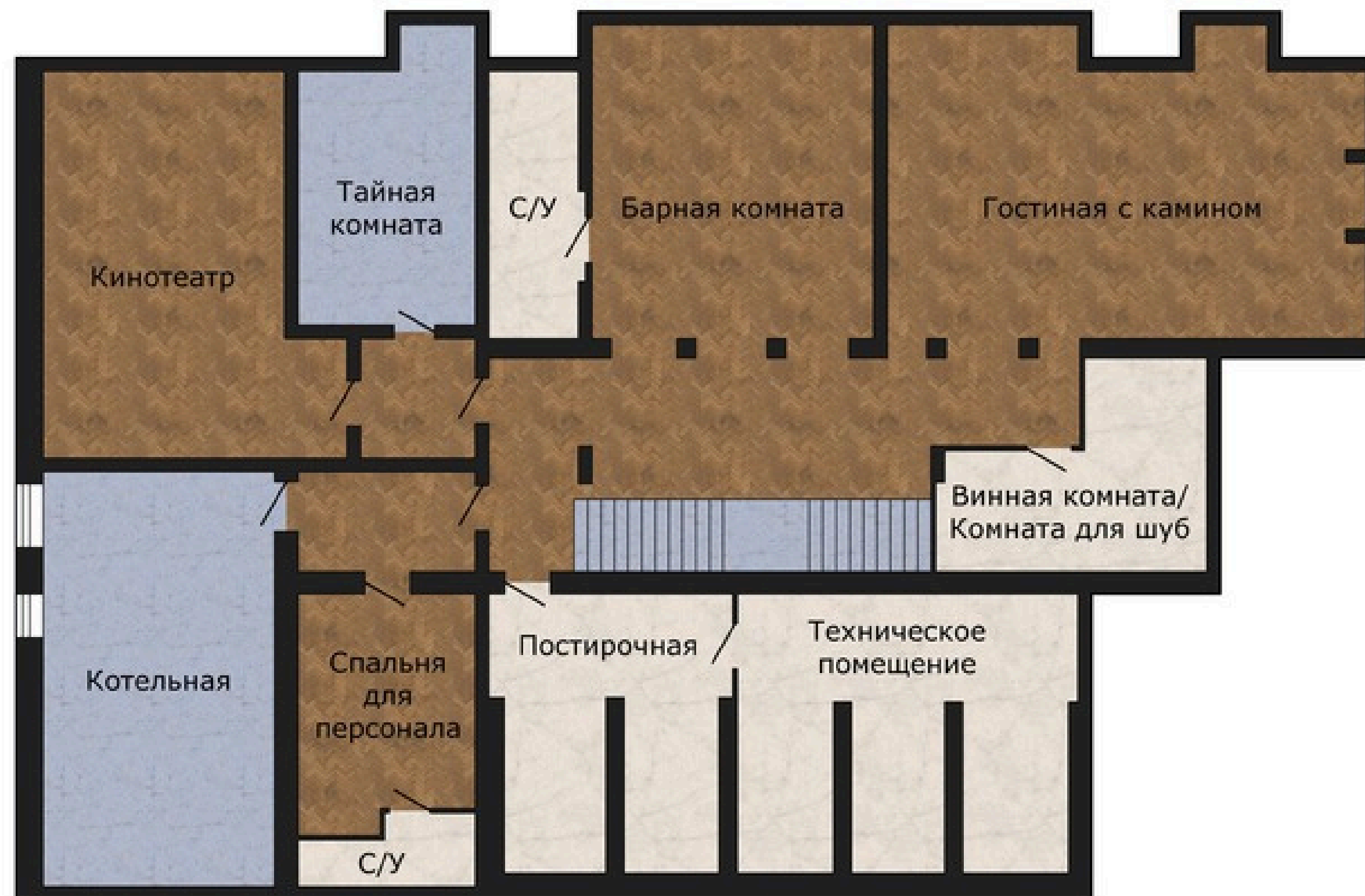
МИНУС ПЕРВЫЙ ЭТАЖ  
ЗАКРЫТАЯ ЗОНА:



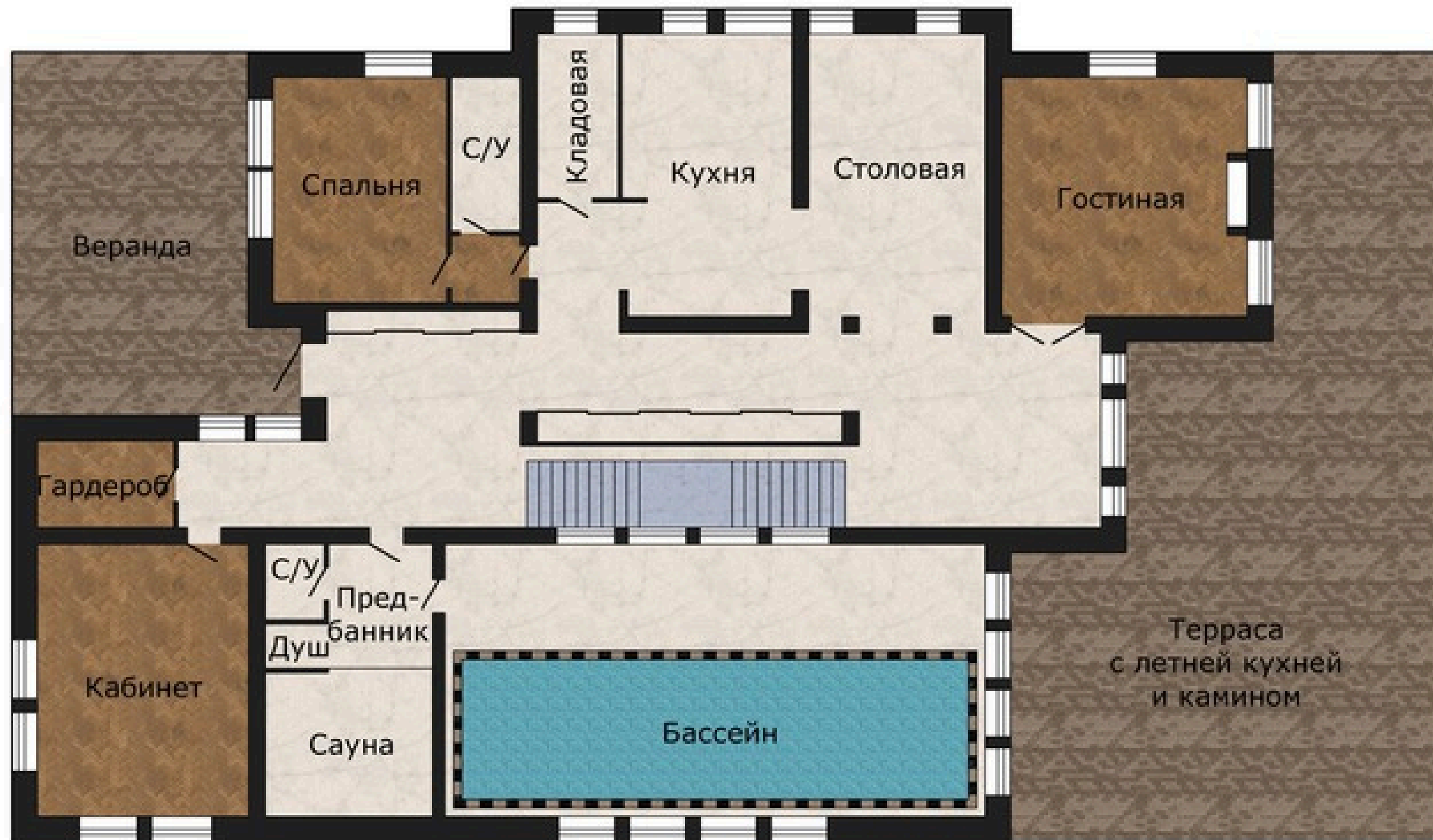
ЗДЕСЬ НЕ ПОДБИРАЮТ ДОМ  
ЗДЕСЬ ВЫБИРАЮТ ФОРМАТ ЖИЗНИ



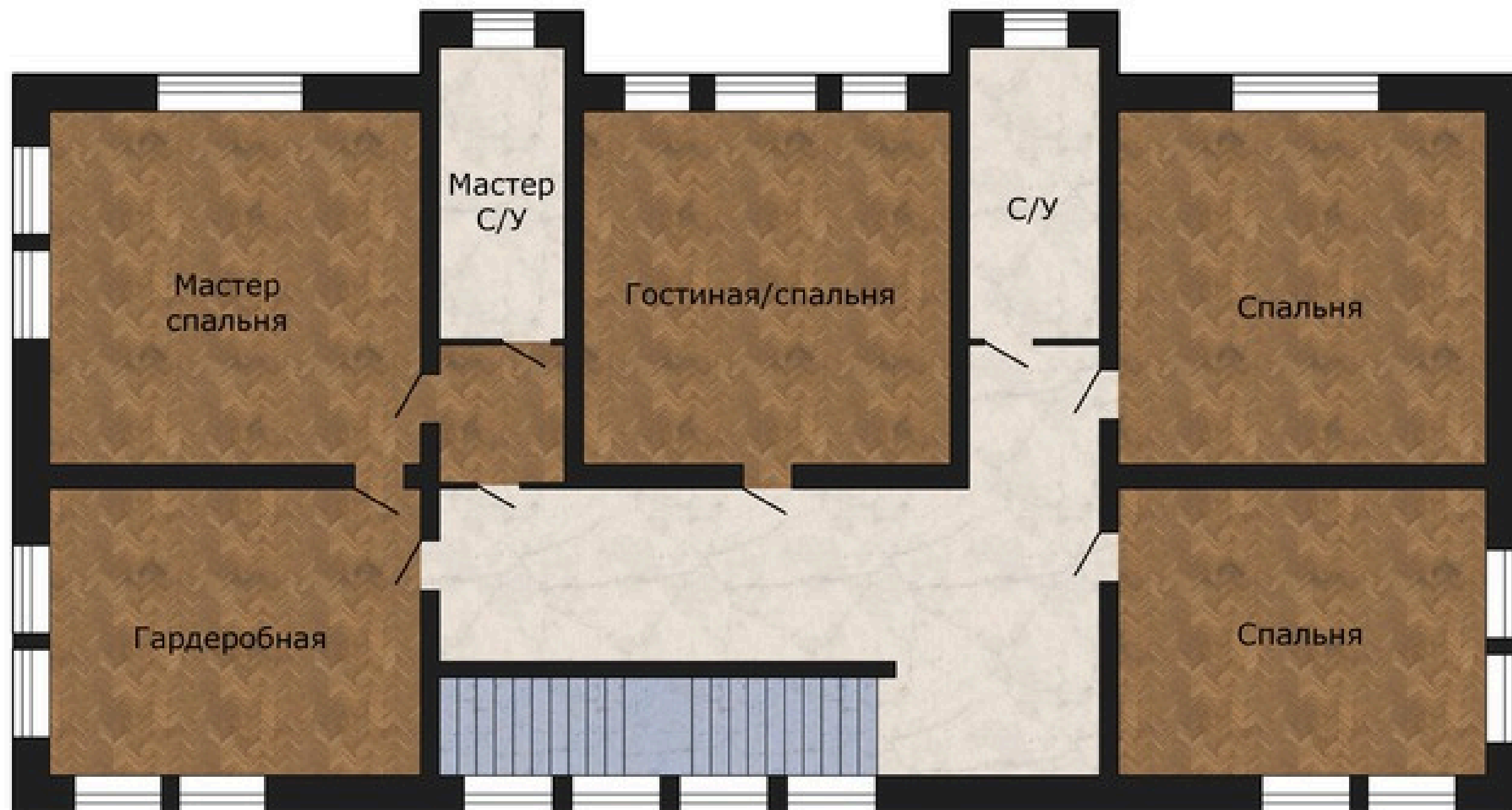
# ЦОКОЛЬ



# 1 ЭТАЖ



## 2 ЭТАЖ



# ПЛАН УЧАСТКА



# КИНОТЕАТР



# ГОСТИНАЯ



# БАРНАЯ КОМНАТА



# КУХНЯ



# КУХНЯ



# СТОЛОВАЯ



# КАБИНЕТ



# СПАЛЬНЯ



# СПАЛЬНЯ



# СПАЛЬНЯ



# СПАЛЬНЯ



# САМУЗЕЛ



CAYHA



# БАССЕЙН



TEPPACA



# TEPPACA



# TEPPACA



# TEPPACA



# TEPPACA



# TEPPACA







