

Собственный дом в Москве,
на границе Лианозовского парка.
Коттеджный поселок им Ларина.
Абсолютно уникальная локация.

Новый дом с уютной домашней атмосферой на территории
Лианозовского заказника в исключительном месторасположении
частного сектора коттеджной застройки на территории столицы.
Безупречная транспортная доступность.
Роскошная городская инфраструктура.

200 м²

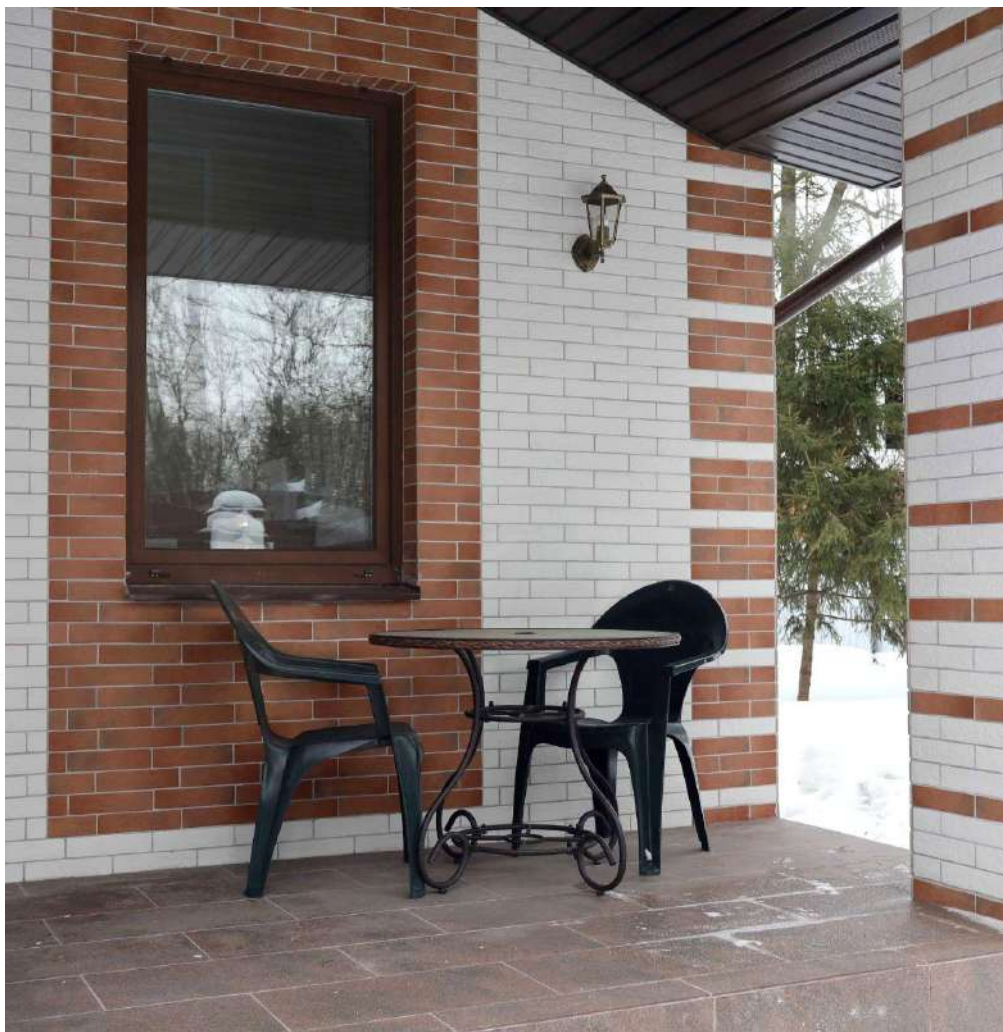
площадь дома

965 м²

площадь участка







Информация об объекте

Площадь дома:	200 кв. м.
Тип дома:	монолитно-кирпичный
Архитектурный стиль:	классический
Состояние:	“под ключ”
Фундамент:	монолитный
Количество уровней:	2
Окна:	стеклопакеты Rehau
Кровля:	металлочерепица с системой снегоудержания

Городские коммуникации:	газоснабжение канализация электричество водоснабжение
-------------------------	--

Стоимость объекта

85 000 000 рублей

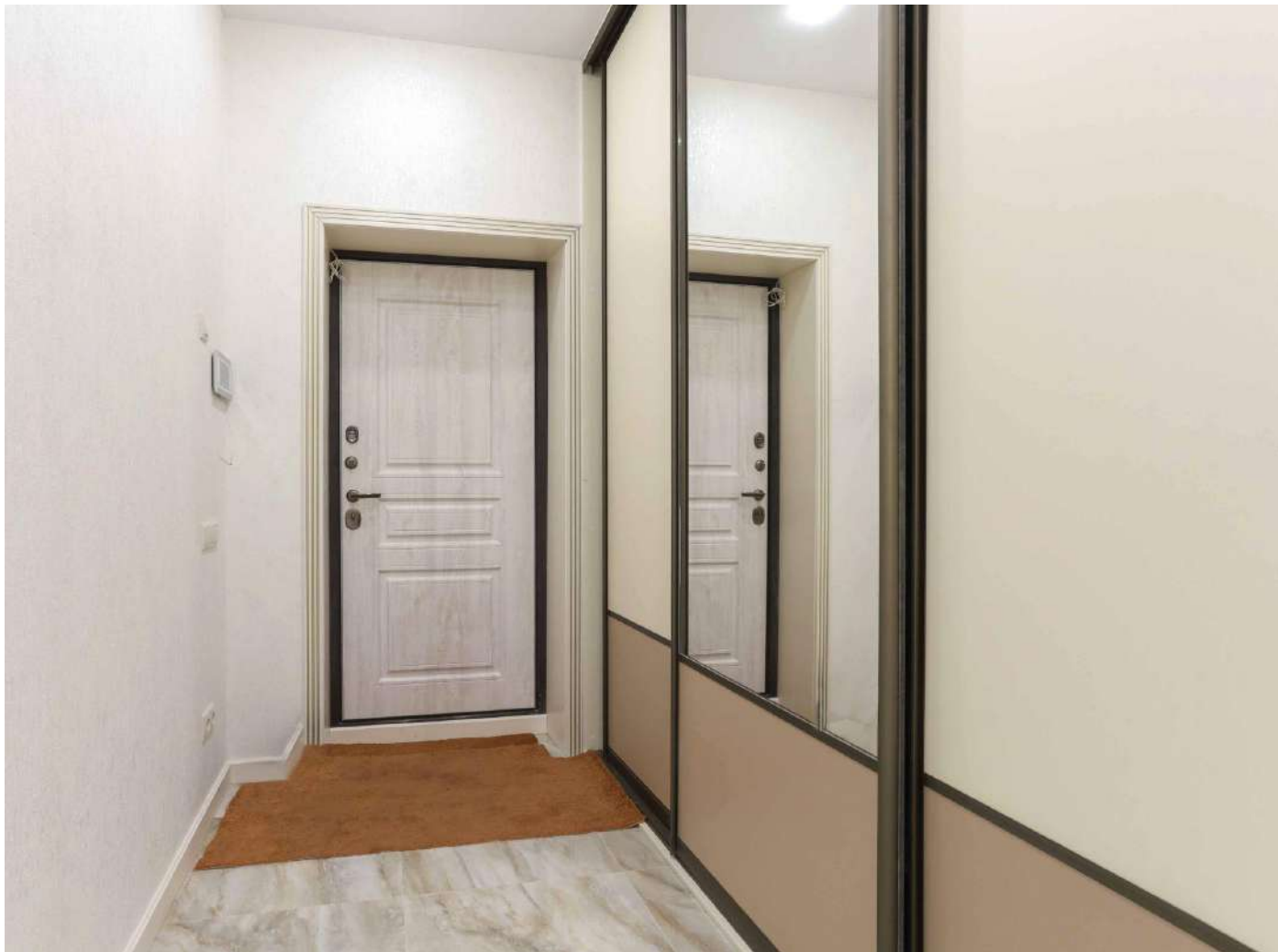




Планировка дома

1 этаж

- крыльцо (2,47 м2)
- прихожая
- гостевой санузел
- гостиная
- основная кухня
- столовая зона
- рабочая кухня
- спальня 1 / кабинет
- санузел, котельная

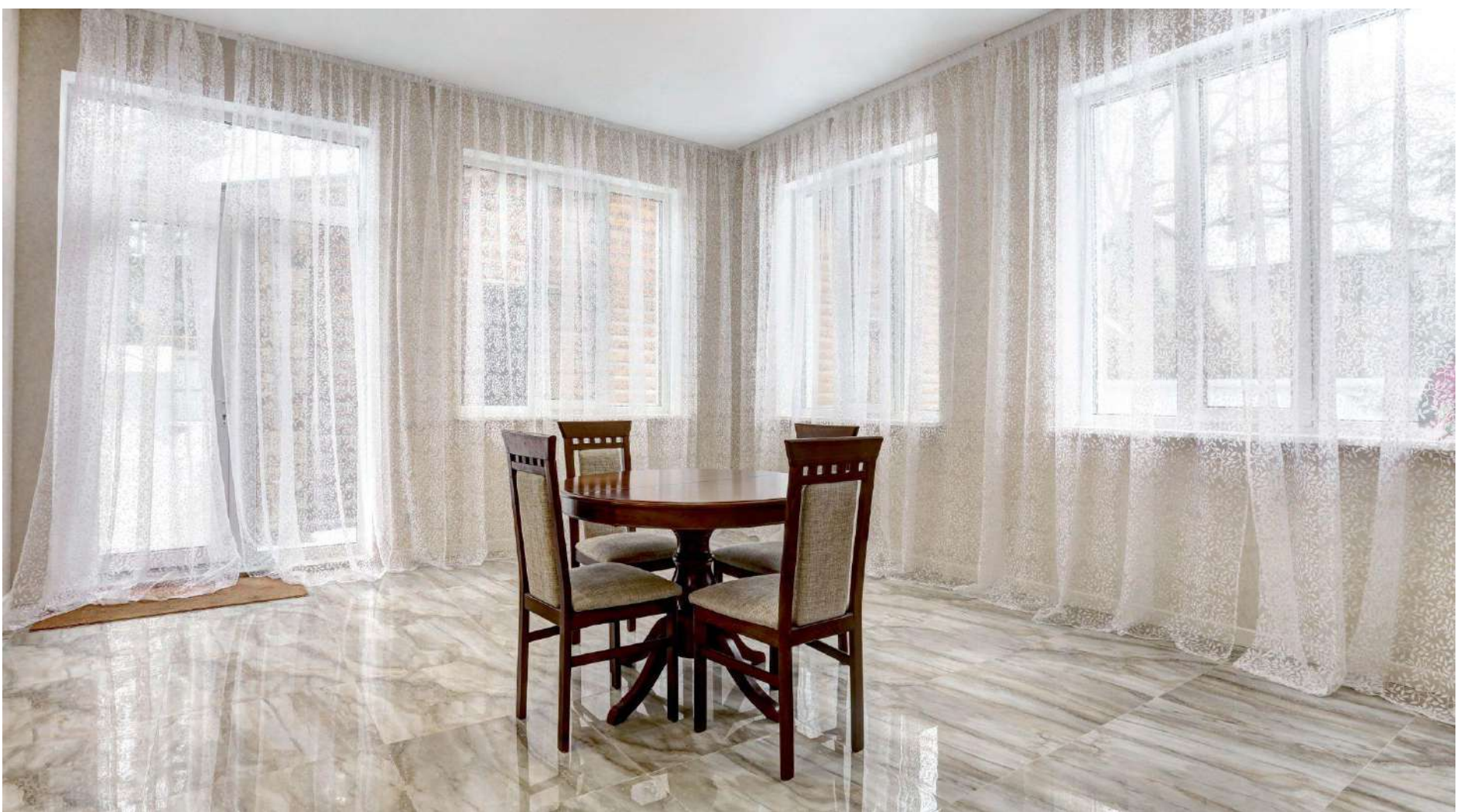


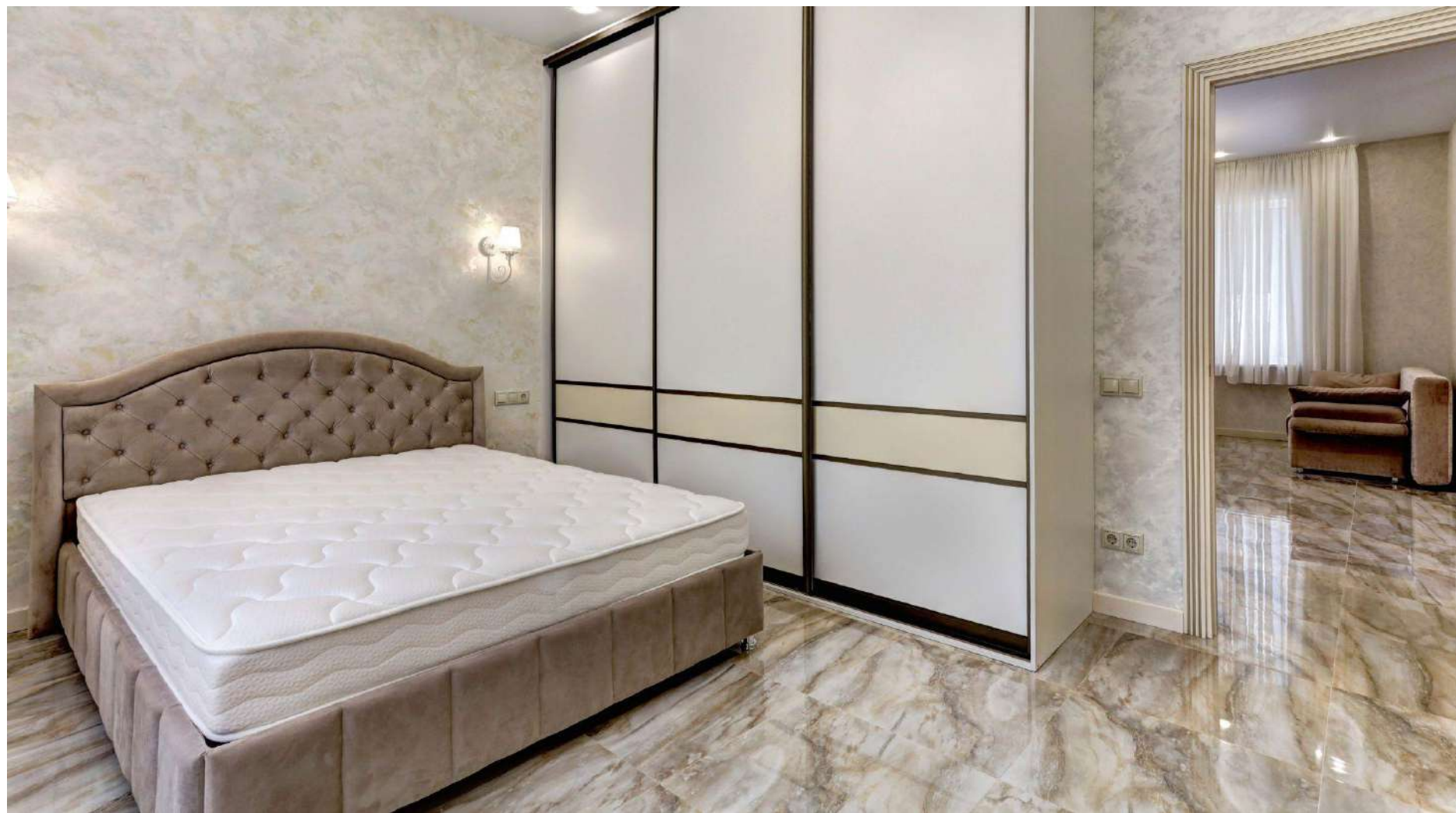




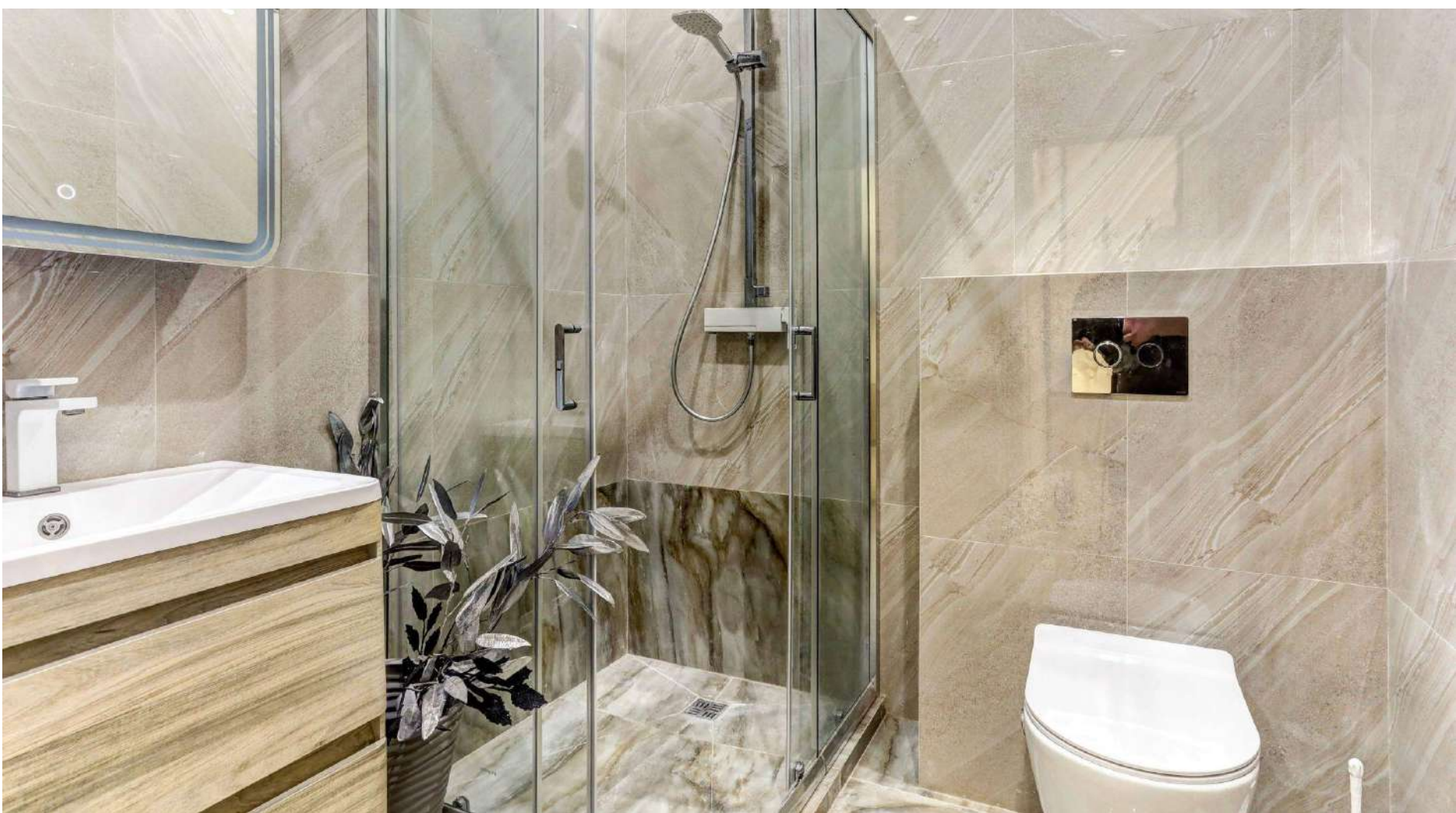


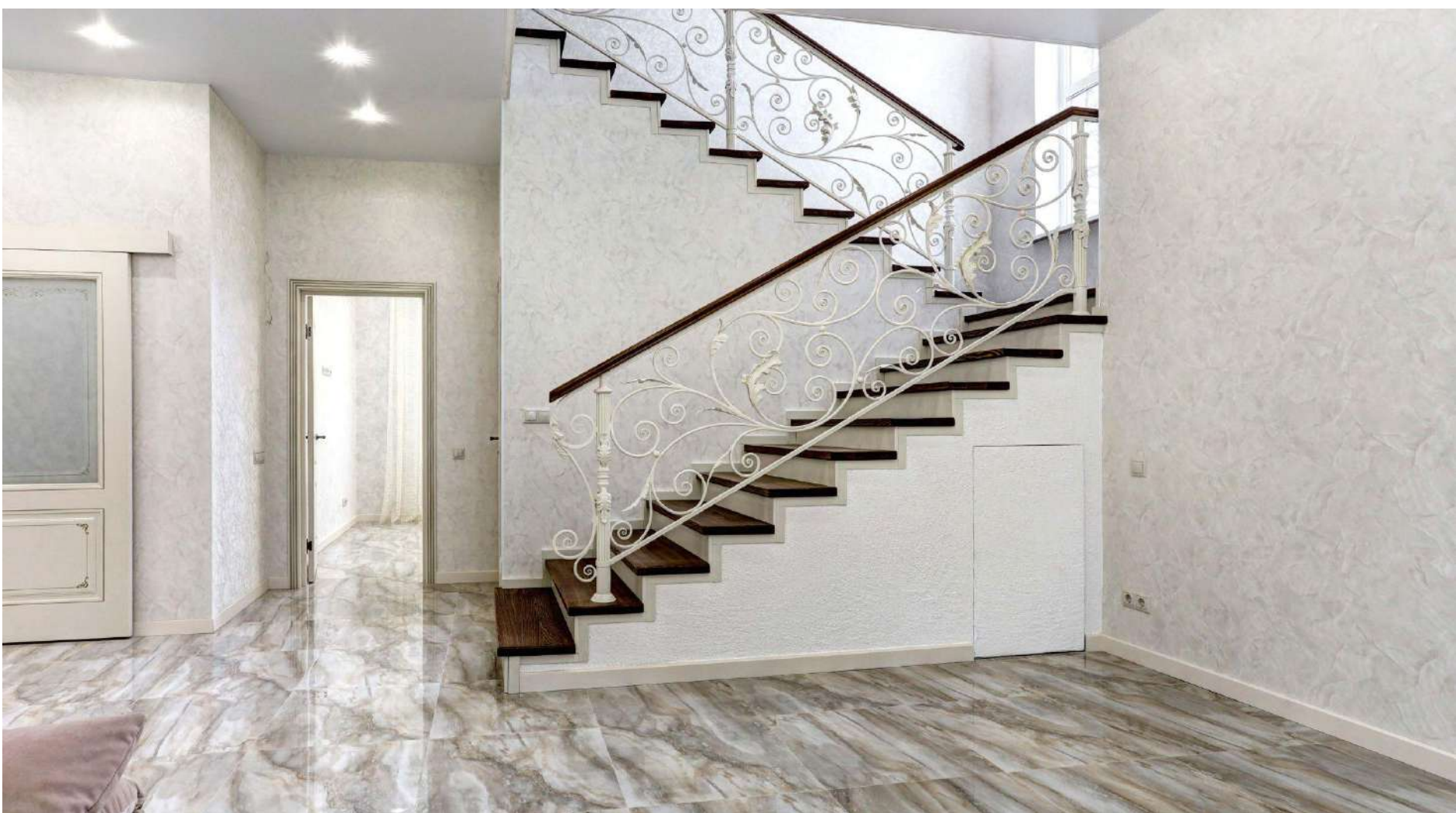












Планировка дома

2 этаж

- холл
- мастер-спальня 2 + санузел с ванной и душевой
- спальня 3
- спальня 4 с гардеробной
- санузел с ванной и душевой









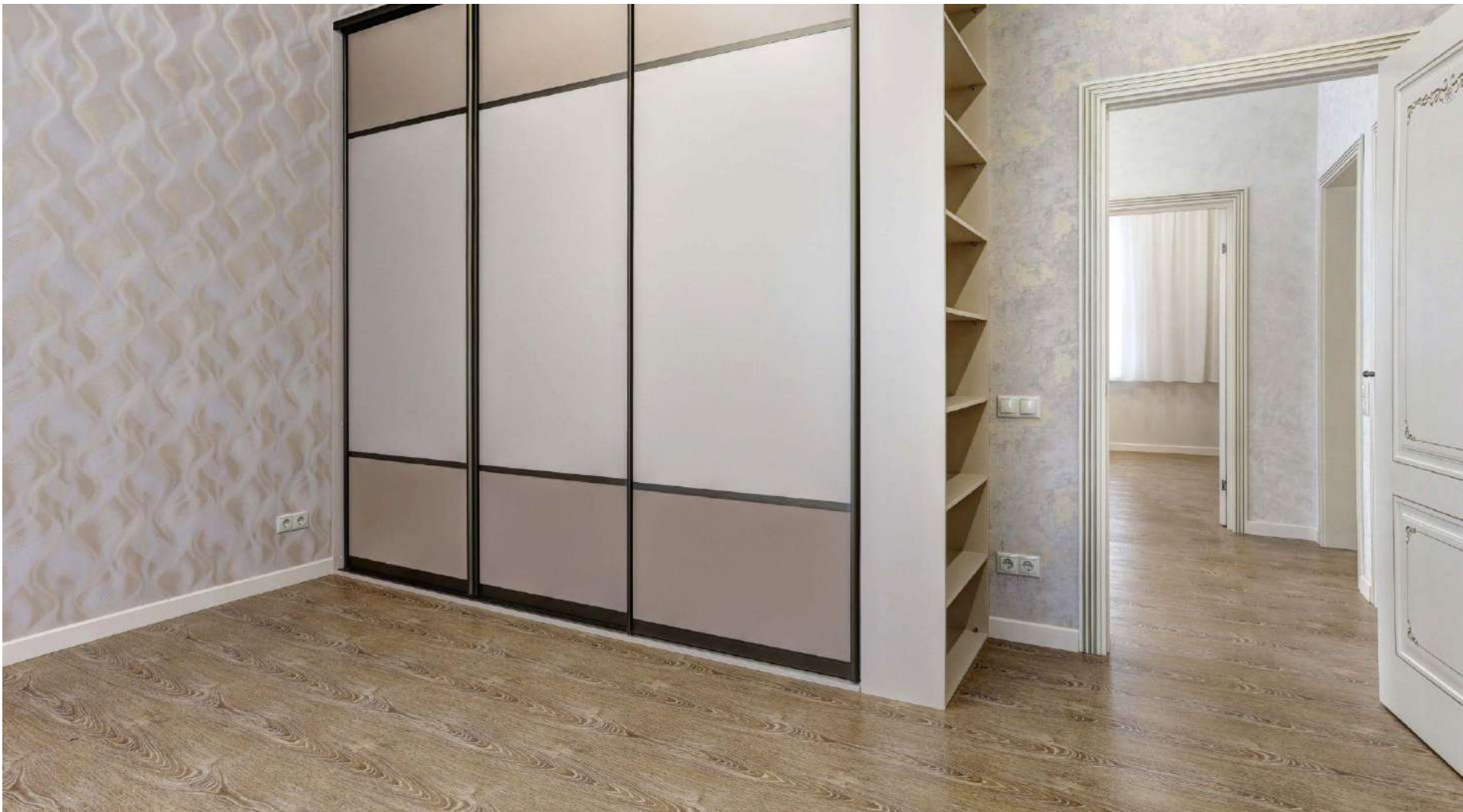


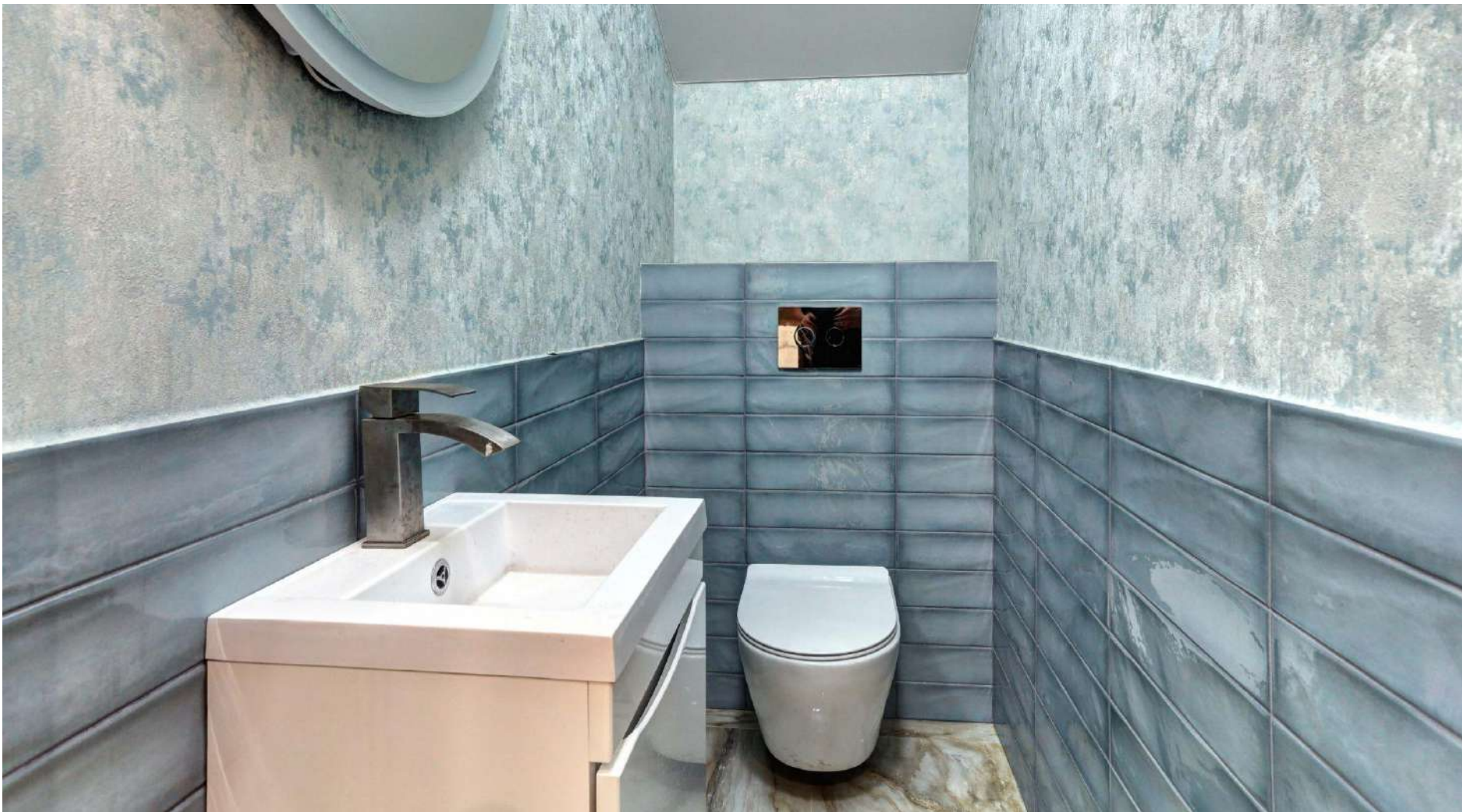












Инженерия дома

- ❑ газовый котел Protherm
- ❑ электрический котел Arderia
- ❑ система стабилизации напряжения СРН-13500

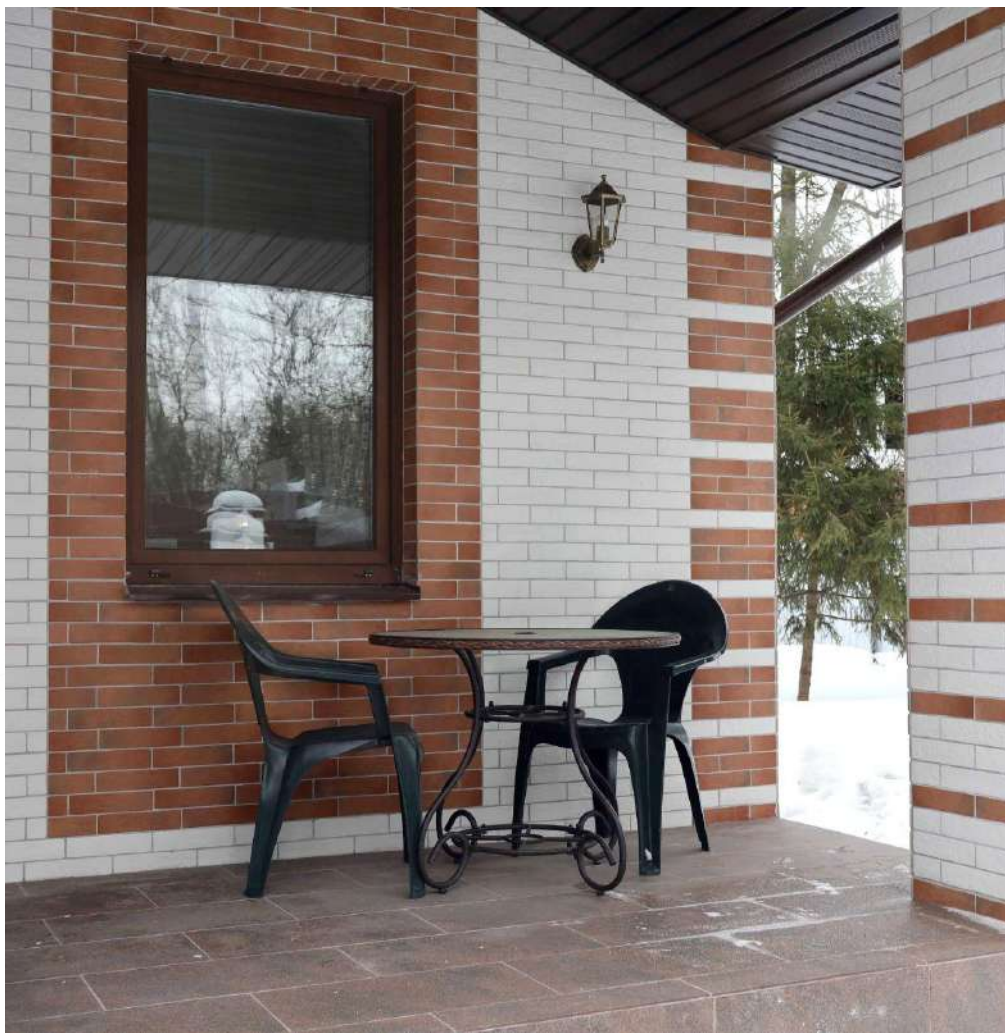




Внешняя отделка дома

- ❑ лицевой кирпич
- ❑ фасадная плитка
- ❑ внешнее освещение





Информация об участке

Площадь участка:

965 кв. м.

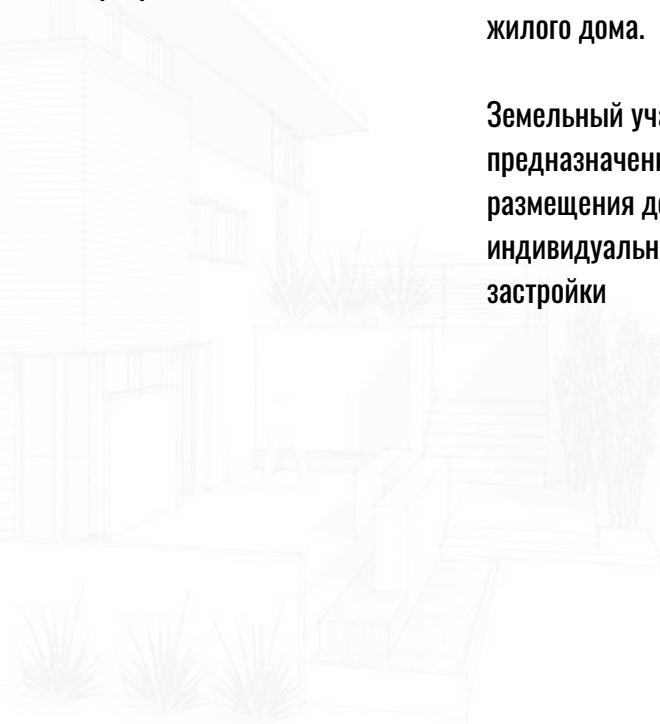
Категория земель:

земли населенных пунктов

Вид разрешенного использования:

для эксплуатации частного
жилого дома.

Земельный участок,
предназначенный для
размещения домов
индивидуальной жилой
застройки





Дополнительно на участке

- навес на 2 автомобиля
- теплица





Информация о поселке

Поселок ДСК им.Ларина – один из немногих, расположенный непосредственно на территории самой Москвы, в экологически чистом районе столицы.

Площадь закрытой территории составляет около 4 Га векового леса.

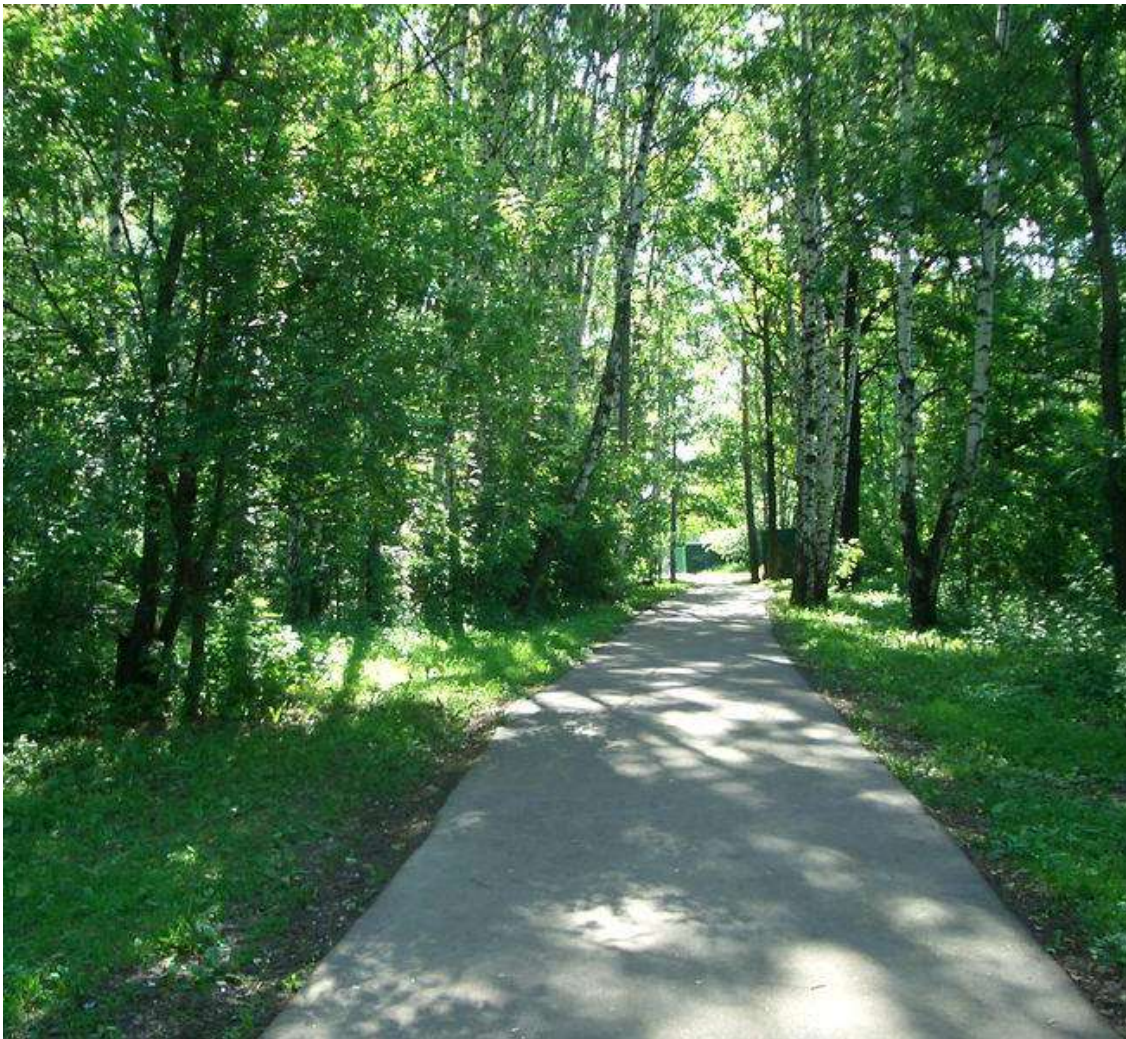
Очень тихое, спокойное и безопасное место.

Абсолютно уникальное сочетание загородной жизни со всеми привилегиями городского комфорта и удобства.

Буквально в пешей доступности многочисленные остановки общественного транспорта.

Великолепная транспортная доступность и выезд на все основные автомагистрали.





Уникальные особенности и преимущества объекта

- ❑ Удобная локация (до центра Москвы 15 минут езды)
- ❑ Лесопарковая зона
- ❑ Безупречная экология
- ❑ В пешей доступности остановки общественного транспорта
- ❑ Приватное тупиковое место в поселке
- ❑ Дом примыкает к парку и имеет выход на его территорию
- ❑ Тихое и уединенное месторасположение в поселке
- ❑ Респектабельные соседи
- ❑ Рядом ст.м. Алтуфьево
- ❑ Супер инфраструктура района
- ❑ Городской комфорт проживания
- ❑ Превосходная транспортная доступность

Месторасположение

г.Москва, ул.Беляково, д.4

Городская супер инфраструктура

- ❑ фитнес-центр X-Fit
- ❑ европейский гимнастический центр
- ❑ многочисленные школы, гимназии и детские сады
- ❑ Лианозовский парк и театр
- ❑ парк Алтуфьево
- ❑ ландшафтный заказник Лианозовский
- ❑ различные спортивные и детские площадки
- ❑ центры творчества и развивающие кружки для детей
- ❑ супермаркеты и большие моллы
- ❑ кафе и рестораны
- ❑ магазины и салоны красоты
- ❑ клиники и медицинские учреждения
- ❑ бизнес-центры и банки
- ❑ музеи
- ❑ Лианозовские пруды
- ❑ скверы
- ❑ храмы

