



крёкшино
КОТТЕДЖНЫЙ ПОСЕЛОК

Дом №18
Проект К-303



Проект: К-303

Дом: №18

Общая площадь помещений по проекту: 335,24 кв.м

Размер участка: 15,64 соток

Двухэтажный кирпичный коттедж в современном стиле с отделкой «под ключ». Фасады облицованы декоративной светло-бежевой плиткой в сочетании с лиственницей, окрашенной в темный цвет. Крыша здания многоскатная, покрыта цементно-песчаной черепицей BRAAS. Окна и двери деревянные с двойным стеклопакетом. Отделка интерьера дома выполнена по индивидуальному дизайнерскому проекту с использованием только натуральных материалов.

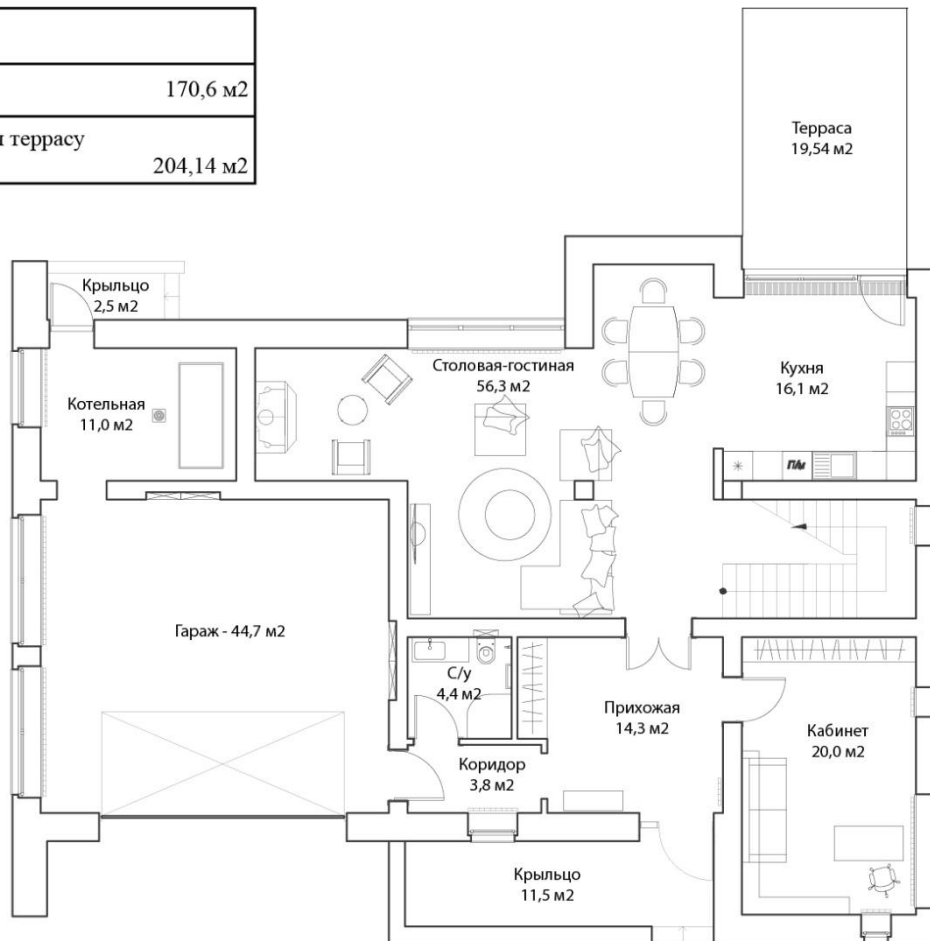
Прихожая. Пол - плитка из натурального мрамора Бедасар Браун Антик матовый в центре и глянцевые слэбы из мрамора по краям. Есть ниша для вместительного гардероба с дополнительным светом. Потолок из гипсокартона представляет собой конструкцию, которая позволяет скрыть швы-соединения стены с потолком без использования потолочных плинтусов и устроить запотолочный мягкий свет в помещении.

Гараж. Стены - керамогранит 45x45, пол плитка 30x30. Ворота гаражные ламельные автоматические. На стыке примыкания гаражных ворот установлен тепловой мост против наледи. Для въездных ворот выведена электрика под автоматическое открывание с пульта. Для того, чтобы не портить дизайн в доме, сантехнические шкафы с запорной арматурой выведены в гараж.

Котельная. Установлен газовый котел немецкой фирмы Viessmann Vitogas 050, мощность 42 кВт, бойлер Viessmann Vitocell на 200л, предусмотрен вывод под установку оборудования для фильтрации воды.

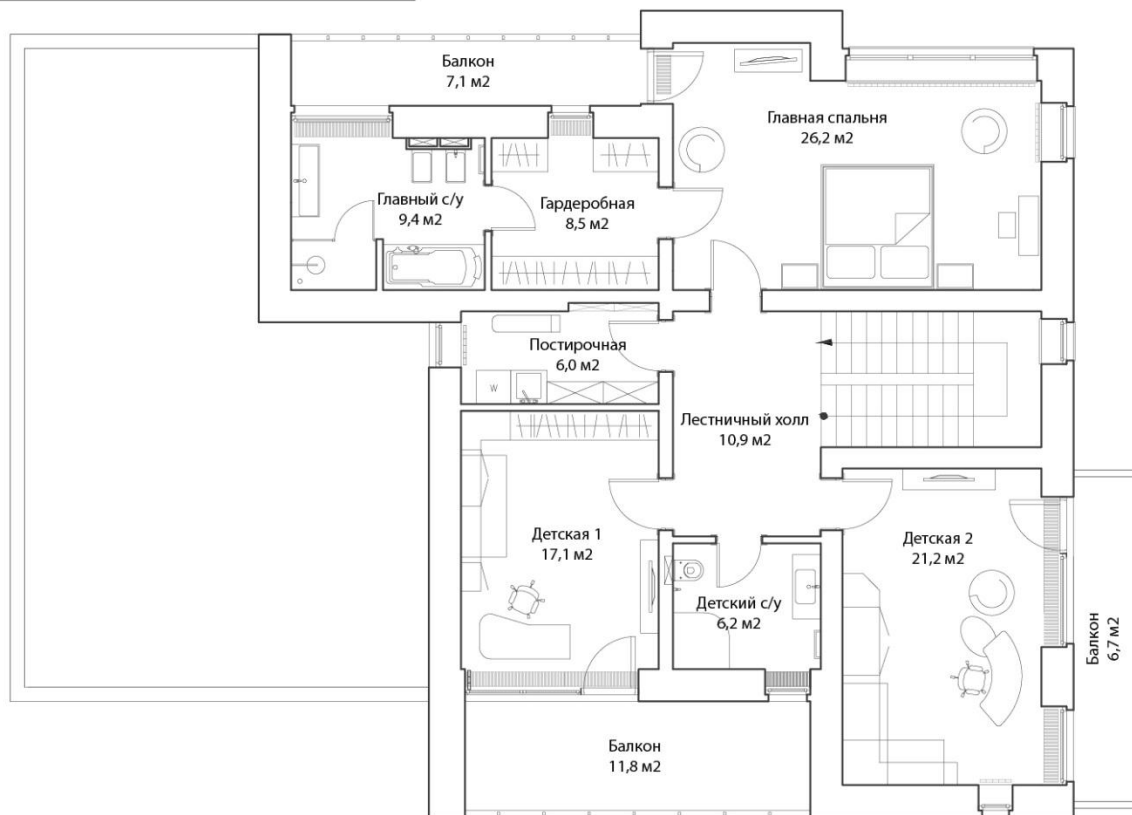
Санузел гостевой. Облицован натуральным мрамором, пол – мраморная плитка Бедасар Браун, стены – мрамор – травертин. Стильный, функциональный французский гарнитур Jacob Delafon гармонично сочетается с дизайном ванной комнаты и с сантехническим оборудованием. Унитаз подвесной с плавно опускающейся крышкой-сиденьем фирмы Jacob Delafon. Финская душевая кабина IDO , сочетает в себе эргономичный дизайн и безопасные материалы отличного качества.

План 1 этажа, 18 дом	
Общая площадь помещений	170,6 м ²
Общая площадь помещений включая террасу и крыльца	204,14 м ²



Планировка 2 этажа

План 2 этажа, 18 дом	
Общая площадь помещений	105,5 м ²
Общая площадь помещений, включая балконы	131,1 м ²



Кабинет (гостевая спальня). Подоконники –из натурального гранита «Абсолют блек». В зоне оконных проемов сделано усиление потолка для монтажа скрытых потолочных карнизов. Все розетки, выключатели в доме немецкой фирмы Gira (Гира). Расположение розеток в комнате позволяет меблировать рабочую зону или зону ТВ без привязки к определенному месту. Освещение: подвесной светильник в стиле модерн американской фирмы Newport и скрытая светодиодная подсветка потолка.

Гостиная. Гостиная зонирована на три группы: столовая, каминная и зона отдыха. Освещение выполнено с учетом назначения каждой зоны. Люстры создают атмосферу праздника, а разнообразные боковые источники света дарят ощущение теплоты и уюта. Камин в классическом стиле, облицован натуральным мрамором «Император Дарк (толщ. 3 см), топка чугунная французская. Напольное покрытие – элитная доска из ясеня, 18 мм, помимо прочности и надежности отличается эластичностью и упругостью. Эффектно выглядит в помещениях, обладающих объемом, а также зрительно расширяет небольшие пространства в спальнях и комнатах.

Лестница « на больцах» выглядит легкой и просторной, выполнена из массива ясеня (поручень из ясеня). Освещают лестничный пролет стильная каскадная люстра и точечные светильники для подсветки ступенек.

Кухня. Напольное покрытие на кухне из натурального камня, мрамор Бедасар Грин. Панорамные окна в пол зрительно расширяют пространство и открывают прекрасный вид на участок. Выход на террасу создает возможность расположить на ней обеденную зону в теплое время года.

Установлена встроенная кухня итальянского производства. Столешница и фартук изготовлены из искусственного камня Corian. Встроенная бытовая техника Bosch: холодильник, посудомоечная машина, духовой шкаф и газовая варочная панель.

Главная спальня. Стальные трубчатые радиаторы Arbonia (Швейцария-Германия). Люстра и бра от итальянского производителя LUX LUCE. Спальный гарнитур итальянской фабрики Antonio Alves.

Кондиционер - настенная сплит-система из серии ART COOL Panel от LG выделяется своим оригинальным дизайном – «черное зеркало». Распределение воздушных потоков происходит в трех направлениях, тщательно охлаждая или обогревая помещение.

Итальянские межкомнатные двери из массива древесины, отделанные натуральным шпоном венге, дверные петли скрыты.

Санузел хозяйский. Облицован натуральным мрамором, с использованием сочетания темного (Престиж Браун Антик) и светлого (Десерт Крем).

Гармонично вписывается в интерьер стильный мебельный гарнитур известной итальянской марки Antonio Lupi.

Панорамное окно наполняет пространство ванной комнаты естественным светом.

Подвесные биде и унитаз с плавно опускающейся крышкой-сиденьем немецкой фирмы Villeroy&Boch.

Ванна из кварила, размером 180*80. Кварил - это новый технологичный материал повышенной прочности (поцарапать такую ванну невозможно), удобен в эксплуатации, обладает очень низким коэффициентом теплопроводности (вода в ванной медленно остывает), теплый на ощупь. Смесители от немецкого производителя Hansgrohe.

Детские спальни. Итальянский подвесной светильник (ManaMana) Панорамные окна в пол . Установлены конвекторы, встроенные в пол.

Постирочная. Пол и стены облицованы плиткой из натурального мрамора. Установлена хозяйственная постирочная раковина (Италия, Lavaranni Lioga) для ручной стирки, сделан вывод для стиральной и сушильной машины, установлен сантехнический шкаф с запорной арматурой для второго этажа. В постирочной установлена раздвижная металлическая чердачная лестница для контроля подкровельного пространства.

Детский санузел. Комплект мебели Trend итальянской фабрики Novello. Унитаз подвесной с плавно опускающейся крышкой-сиденьем французской фирмы Jacob Delafon. Установлена итальянская душевая кабина Cesapa, стекло прозрачное с антикапельным покрытием, поддон деревянный, тик. Эффектно выглядит большое встроенное в стену зеркало.

Кабинет



Кухня



Гостиная



Гостиная



Лестница на второй этаж



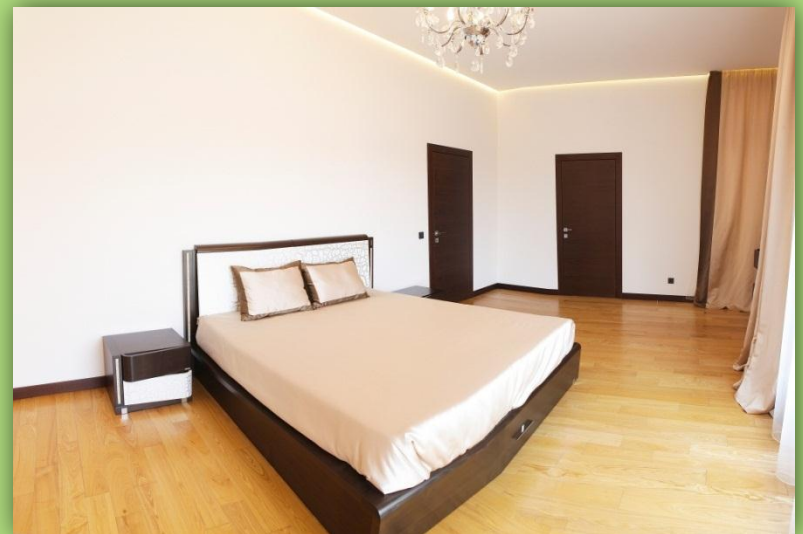
Лестница на первый этаж



Главная спальня



Главная спальня



Санузел хозяйский



Санузел хозяйский



Гардеробная



Пострирочная

