

165 000 000 ₪

Новорижское шоссе, 24 км

Крона

коттеджный
посёлок

700 м²

площадь
дома

Под ключ
с мебелью
отделка

17 соток

площадь
участка

5

спален

Сауна

спа-зона



Новый дом в стиле современной классики общей площадью 700 м² с эксклюзивной отделкой. Земельный участок 17 соток расположен в приватной тупиковой части поселка. Все коммуникации центральные, 20 кВт электричества. В поселке: здание КПП, детские и спортивные площадки, прогулочные зоны, в 5-10 минутах езды от дома лучшие детские сады и школы, магазины и рестораны и многое другое.



4

Первый этаж:

- прихожая
- холл
- гардеробная
- гостевой с.у.
- гостиная со вторым светом
- кухня-столовая с выходом на террасу
- гостевой блок: спальня, с/у с душевой и гардеробная
- гараж на 2 м/м











9

Второй этаж:

- холл
- мастер-блок: спальня с будуаром, гардеробная, ванная комната
- спальня с гардеробными
- спальня
- ванная комната







12

Мансардный этаж:

- помещение свободного назначения
- спальня
- ванная комната





14

Цокольный этаж:

- холл
- 2 сезонные гардеробные
- домашний кинотеатр
- СПА-зона: комната отдыха, сауна, с.у., душевая
- постирочная
- котельная









18

Для строительства и отделки и использовались дорогие эксклюзивные материалы.

Конструктив дома:

Стены: кирпич + утеплитель

Перекрытия: монолит

Фасад: клинкер Feldhaus (Германия)

Фасадные элементы: Фиброцемент (Россия)

Перегородки: кирпич

Кровля: мягкая черепица (3-х слойная)

Подшивка: сосна, заводская окраска (Россия, Италия)

Окна: сосна

Окна мансардные: Velux

Цоколь: гранит (Индия)

Отмостка и въездная площадка: гранит

Дренаж: по периметру дома

Гидроизоляция: система Penetron + обмазочная, с утеплением цоколя



19

Отделка и мебель:

Полы: инженерная доска/дуб (Канада/Белоруссия)

Плитка: Италия

Подоконники, столешницы в санузлах: кварцевый агломерат

Столешница и фартук кухни: керамика FMG (Италия)

Двери входные: Ягуар морозостойкие

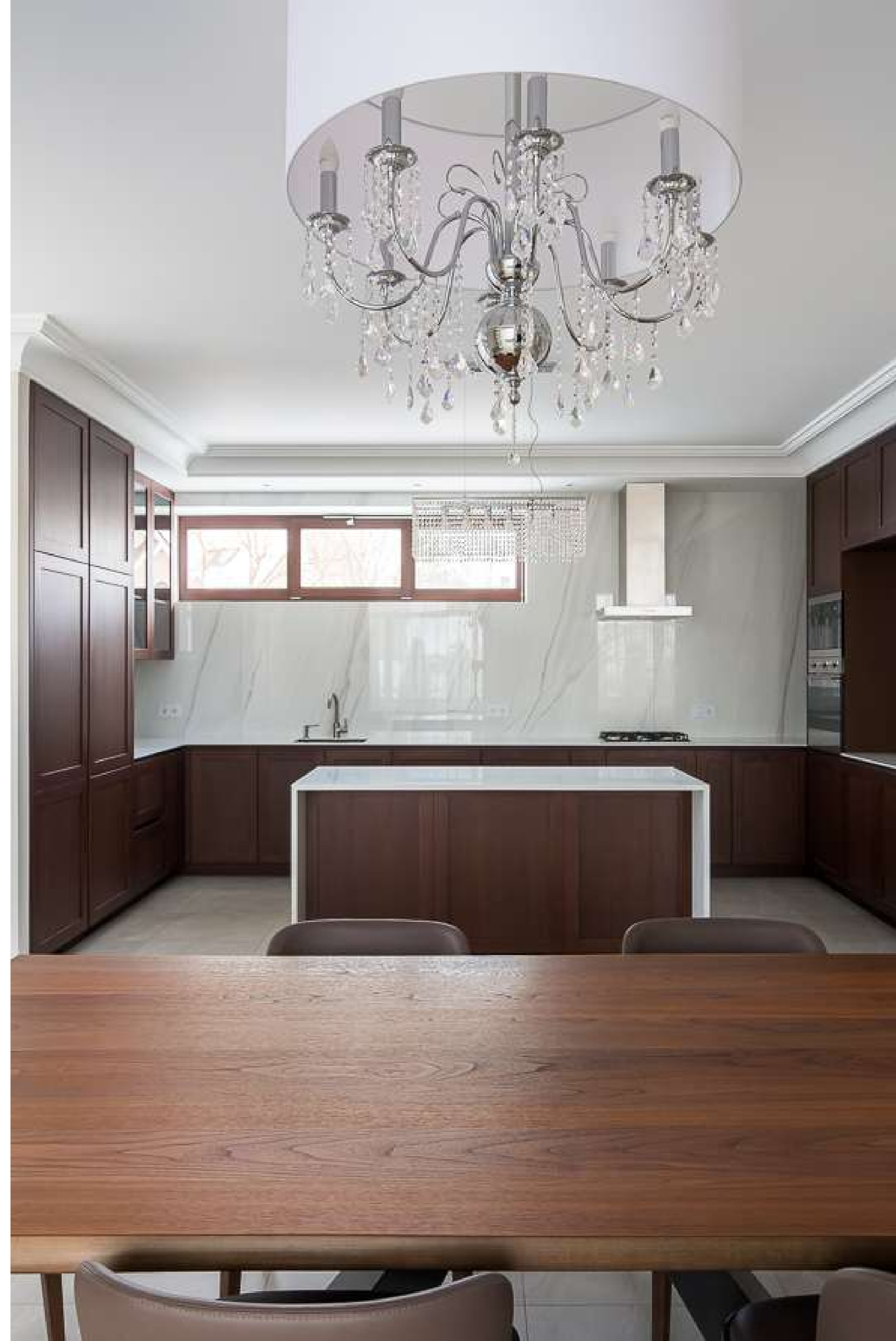
Двери межкомнатные: Италия

Свет: люстры и бра (Италия)

Мебель: Cattelan, Dantone, Estetica, Lulu space, спецзаказ

Столярные изделия: Спецзаказ

Сантехника: Grohe, Villeroy and Boch



20

Инженерия и оборудование:

Очистка воды: 3-х ступенчатая (до питьевой)

Радиаторы: Arbonia

Котлы: 2-х котловая установка Viessmann 120кВт
(4 контура)

Обвязка котельной: медь

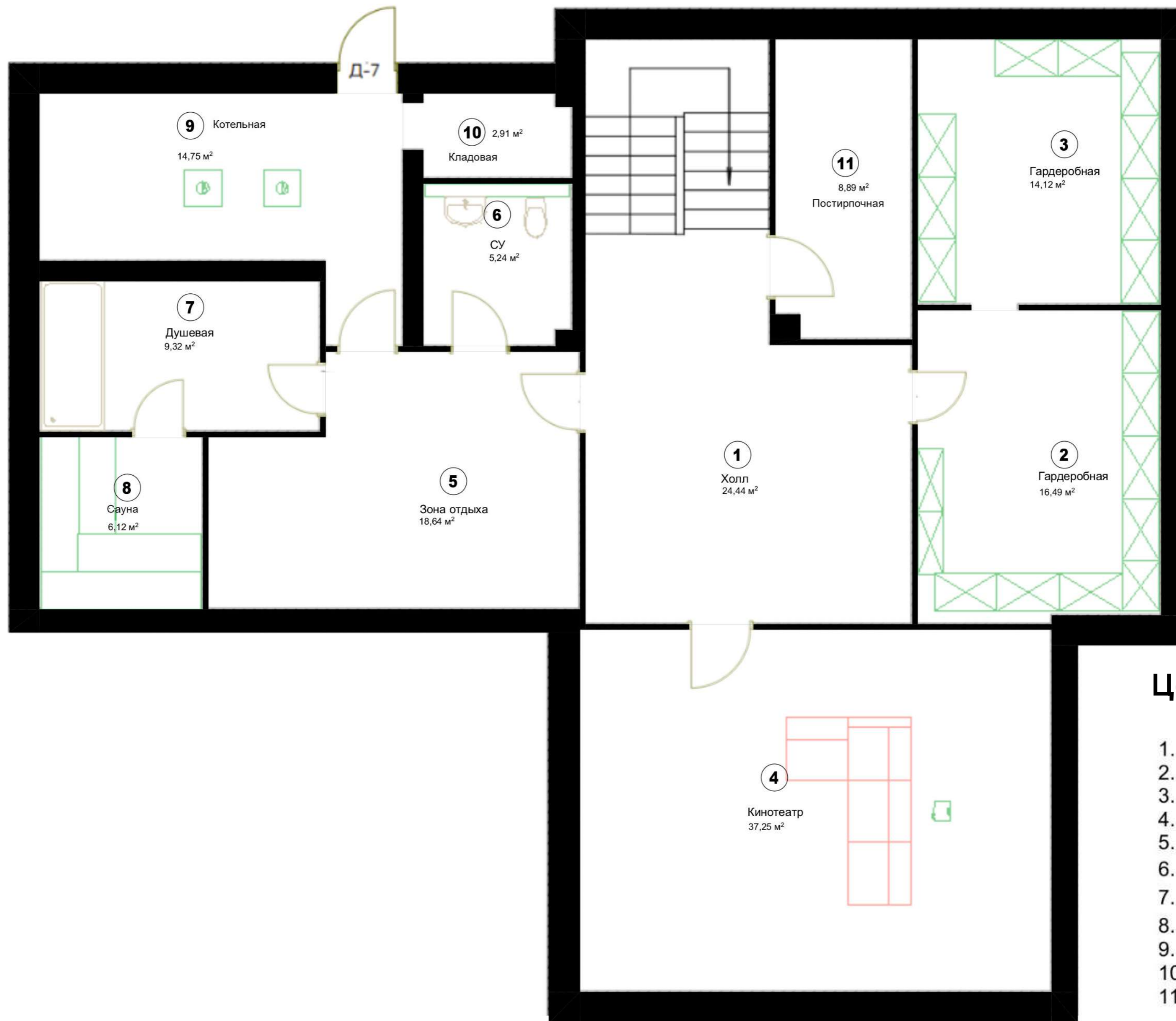
Кондиционирование: канальное Fujitsu (Япония)

Ворота: Normann (Германия)

Управление отоплением: автоматическое

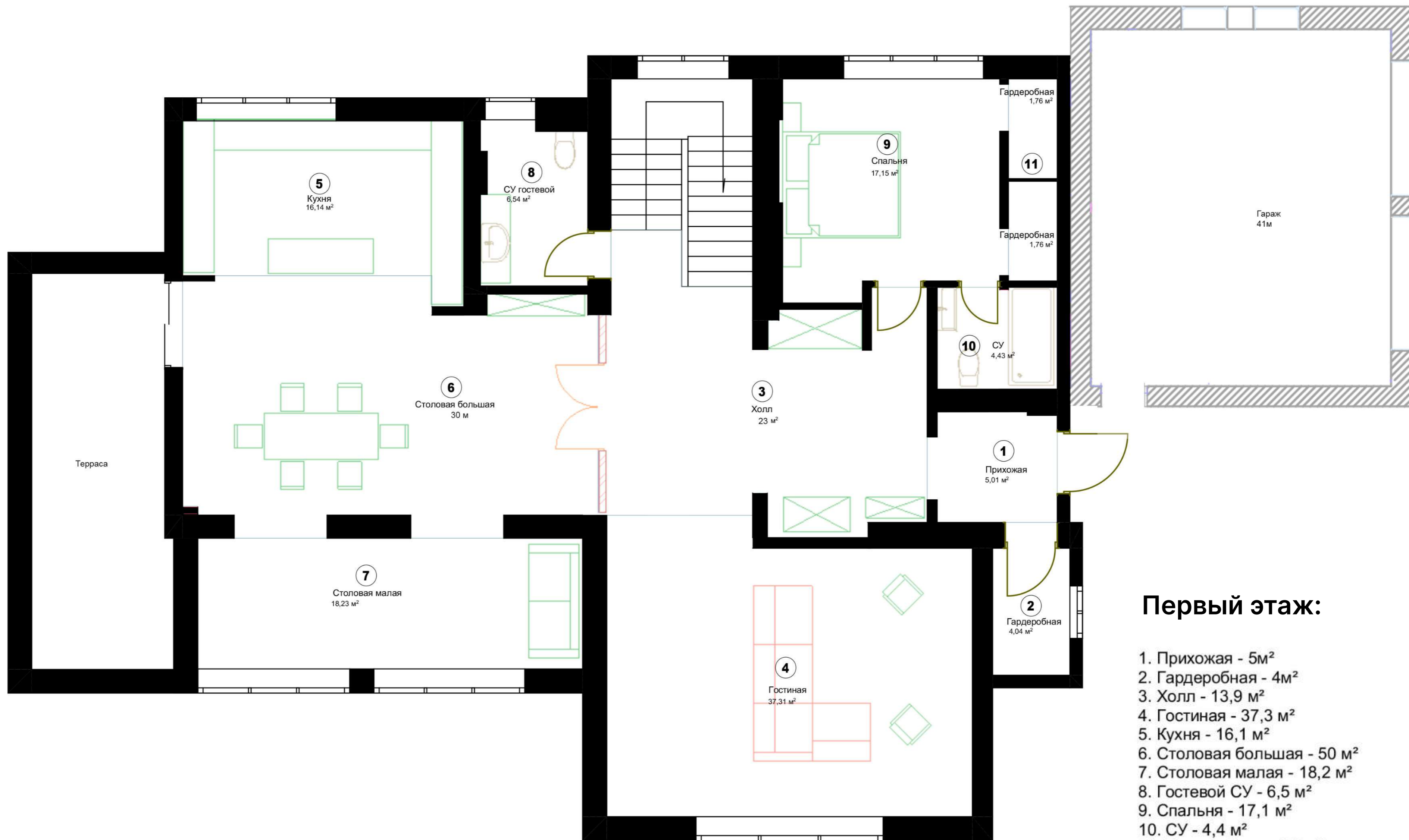






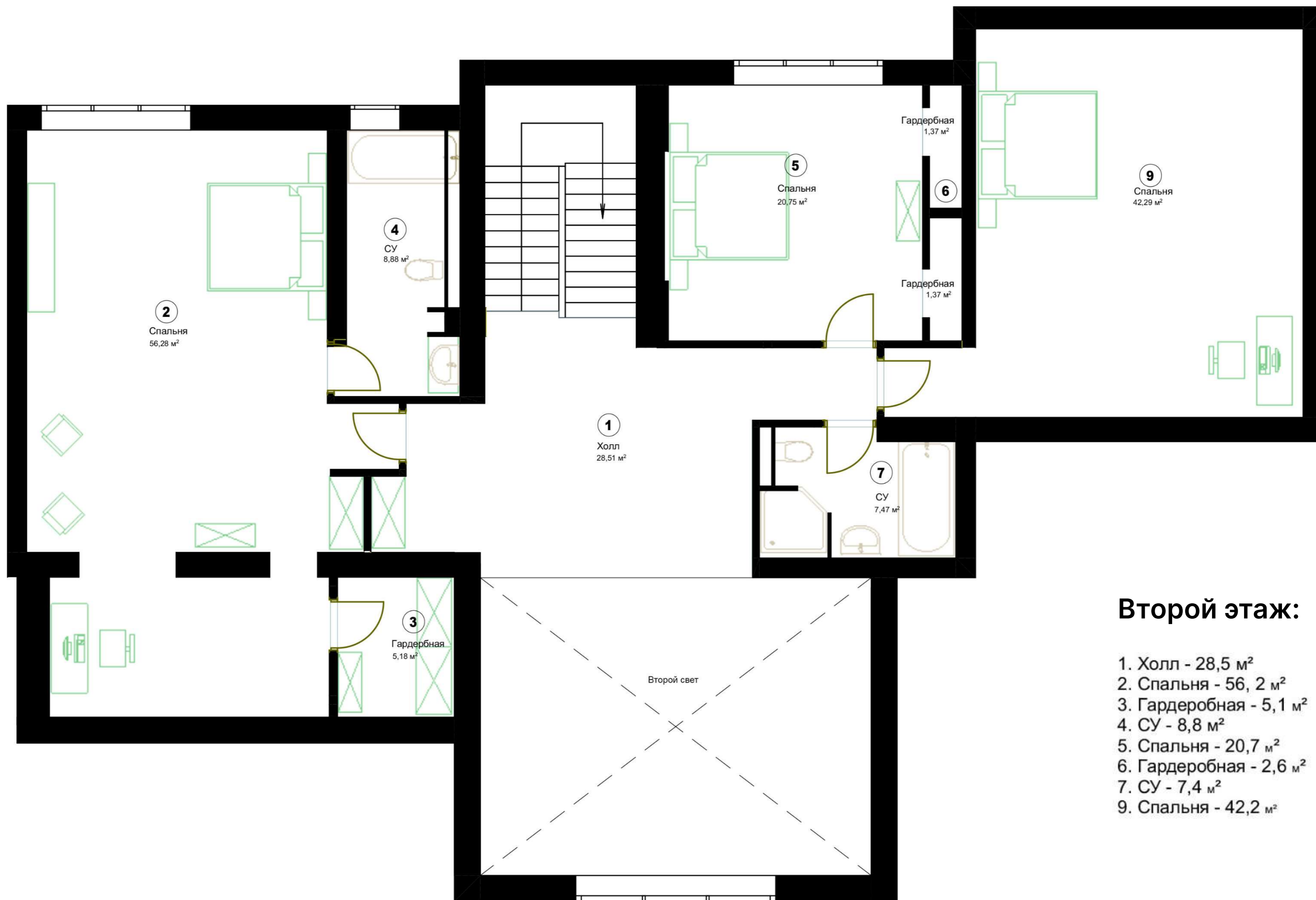
Цокольный этаж:

- 1. Холл - 24,4 м²
- 2. Гардеробная1 - 16,4 м²
- 3. Гардеробная2 - 14,1 м²
- 4. Кинотеатр - 37,2 м²
- 5. Зона отдыха - 18,6 м²
- 6. СУ - 5,2 м²
- 7. Душевая - 9,3 м²
- 8. Хамам - 6,1 м²
- 9. - 14,7 м²
- 10. 2,9 м²
- 11. - 8,8 м²



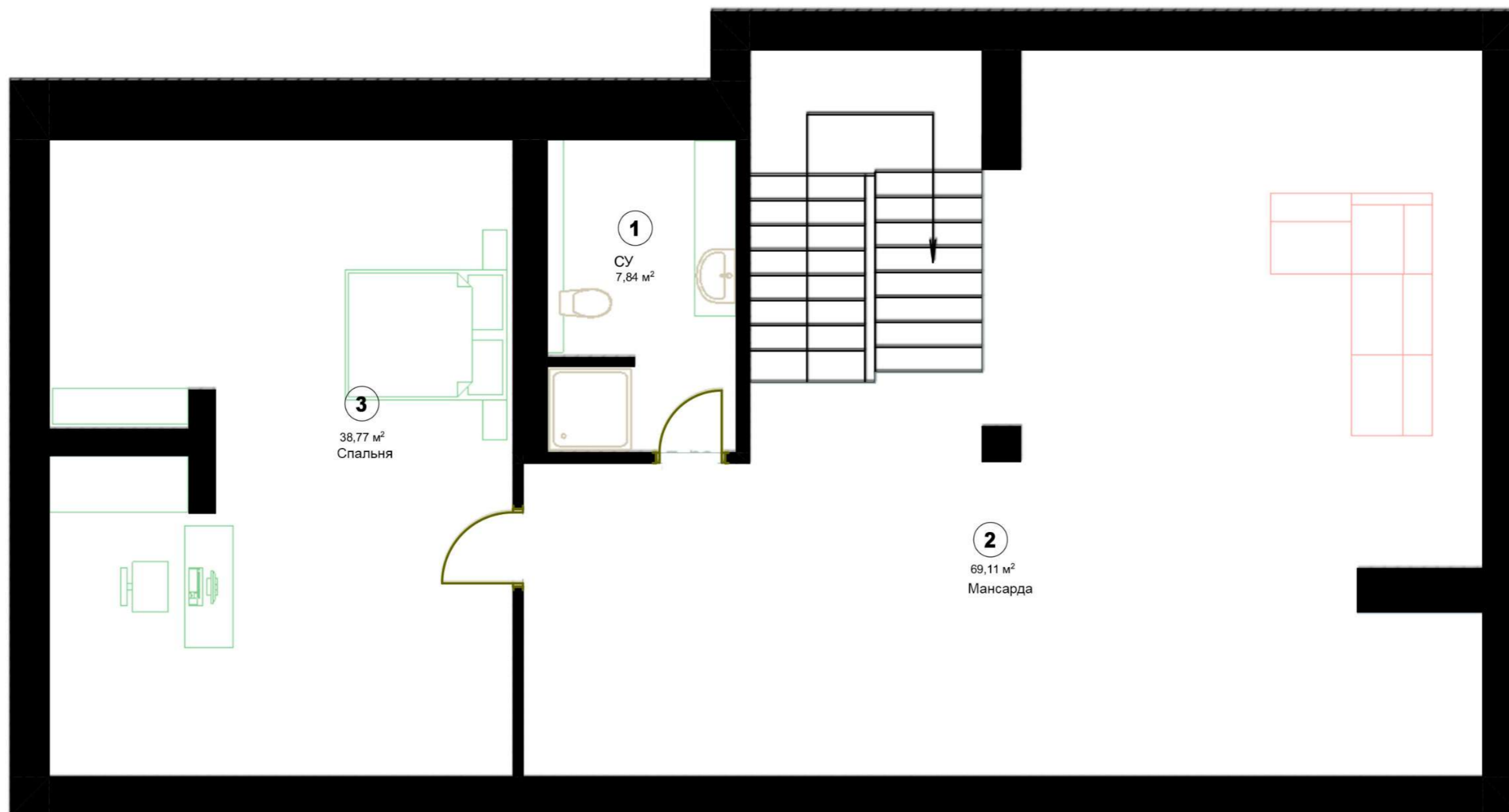
Первый этаж:

1. Прихожая - 5м²
2. Гардеробная - 4м²
3. Холл - 13,9 м²
4. Гостиная - 37,3 м²
5. Кухня - 16,1 м²
6. Столовая большая - 50 м²
7. Столовая малая - 18,2 м²
8. Гостевой СУ - 6,5 м²
9. Спальня - 17,1 м²
10. СУ - 4,4 м²
11. Гардеробная - 3,5 м²



Второй этаж:

- 1. Холл - 28,5 м²
- 2. Спальня - 56, 2 м²
- 3. Гардеробная - 5,1 м²
- 4. СУ - 8,8 м²
- 5. Спальня - 20,7 м²
- 6. Гардеробная - 2,6 м²
- 7. СУ - 7,4 м²
- 9. Спальня - 42,2 м²



Мансардный этаж:

- 1. СУ - 7,8 м²
- 2. Мансарда - 69,1 м²
- 3. Спальня - 38,7 м²

26

«Крона» — строго охраняемый коттеджный поселок на 100 домовладений в едином архитектурном стиле. КПП с пропускной системой, круглосуточное патрулирование и система видеонаблюдения. В поселке: детские и спортивные площадки. Все центральные коммуникации.

Близлежащая инфраструктура: Областной Технолицей им. В. И. Долгих, Ломоносовская школа «ИнТек», детский сад- начальная школа «Академия Знаний», детский сад-школа «Династия» (КП «Княжье Озеро»); Павловская Гимназия, Школа Права и Экономики (КП «Балтия»), детский сад RobinClub (КП «Миллениум Парк»), ТЦ "Княжий двор" (магазины, ресторан, круглосуточный супермаркет, салон красоты, фитнес-клуб, аптека и медицинский центр, химчистка, ателье), Лужки Клуб (фитнес, СПА, гостиница, рестораны), Estate Mall (магазины, рестораны, Даниловский рынок, Crocus Fitness), Novaya Riga Outlet Village, Jet Arena (фитнес, СПА, ресторан), ТРК "Павлово Подворье" (магазины, рестораны, фитнес, СПА, салоны красоты) и тд.





Расположение



КП «Крона» (Krona Village)
Новорижское шоссе, 24 км

