

Новый современный
дом под ключ в КП
Крона



Площадь
389,6 м²



Участок
21,2 сот



Расположен в
КП Крона

Дом построен из кирпича.
Перекрытия – сборный и монолитный железобетон.
Внешнее утепление фасадов минеральная вата.
Плоская кровля. Отделка фасадов – декоративная
штукатурка, керамический кирпич.
Панорамное остекление, стеклопакеты с
алюминиевым профилем.



Описание:

Новый коттедж в современном архитектурном стиле в коттеджном поселке Крона!

Дом, площадью 389 м² построен из кирпича на земельном участке 21,2 сотки.

Перекрытия сборный и монолитный железобетон.

Внешнее утепление фасадов минеральная вата. Плоская кровля. Отделка фасадов керамический кирпич.

Панорамные окна (стеклопакеты-алюминиевый профиль).

В интерьере дома использованы дорогие, натуральные материалы. Двери в доме со скрытыми коробами и без наличников, теплые полы на 1-м этаже керамогранит (Италия, Испания) , итальянская плитка. Высота потолков 3,3 м.

Дизайнерский свет. Дом оборудован системой кондиционирования.

Дом разделен на жилые, досуговые и общие зоны.

В доме имеются:

1 этаж:

Прихожая, гардеробная, просторная гостиная с биокамином, столовая, кухня с выходом на террасу, (оборудована техникой Kuppersbusch); Черновая кухня с отдельным выходом..

Варочная панель, духовка, встроенный холодильник Liebherr.

- Кабинет с сан. узлом,

- Финская сауна, душевая, зона отдыха;

- Техническое помещение - водоподготовка, кладовая, бойлерная оборудована котлом Buderus.

- Гараж на 2 машиноместа

2 этаж:

- Хозяйская спальня с санузлом и просторной гардеробной, гостевая спальня с просторной гардеробной и санузлом,

2 детских спальни, сан. узел, постирочная.

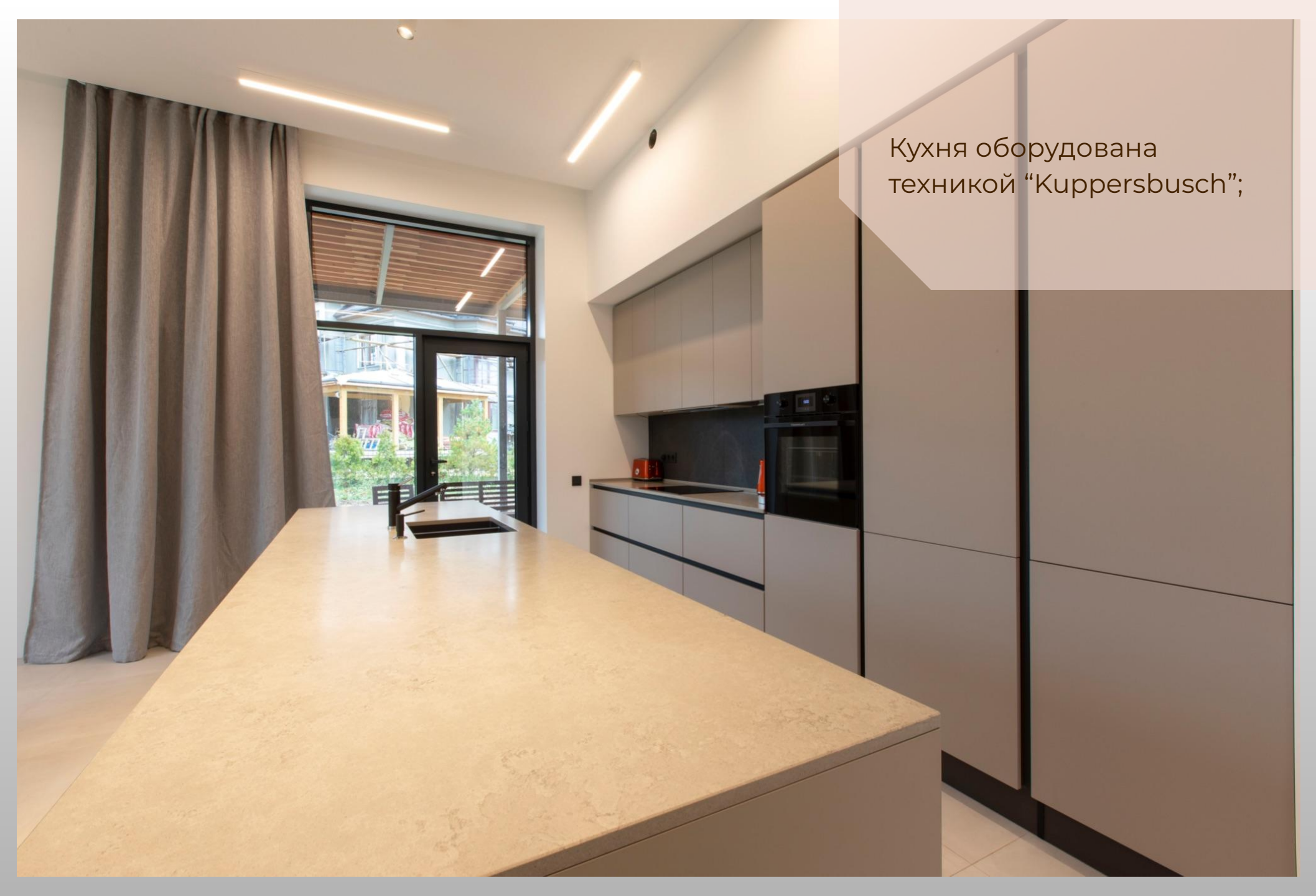
Участок 21,20 соток находится в первой очереди поселка, расположен на отводной (не центральной улице поселка). Ландшафтный дизайн в процессе обустройства. По периметру участка высажены туи и сосны, декоративные растения.

На участке есть возможность обустроить место для барбекю, беседки, зона отдыха.

От соседей участок отгорожен посадками декоративных деревьев и зелеными насаждениями.





A modern kitchen featuring a long, light-colored stone countertop island. The island has a built-in sink and a small wooden table with two chairs. The kitchen cabinets are light gray with black handles. A black oven is built into the cabinetry. A large window with a black frame and gray curtains is on the left. The ceiling has recessed linear lighting. The floor is light-colored tile.

Кухня оборудована техникой “Kuppersbusch”;





Кабинет с сан. узлом





Прихожая



Гостевой санузел



Сауна с душевой и
комнатой отдыха



Хозяйская спальня с
гардеробной и сан. узлом





Сан. узел хозяйской
спальни



Гостевая спальня с
гардеробной и сан. узлом





Детская 1



Детская 1



Детская 1



Детская 2



Детская 2



Ванная комната
детских комнат
с двойной
раковиной





Участок 21,2 сотки, с ландшафтным дизайном. На участке высажены туи и сосны, декоративные растения.



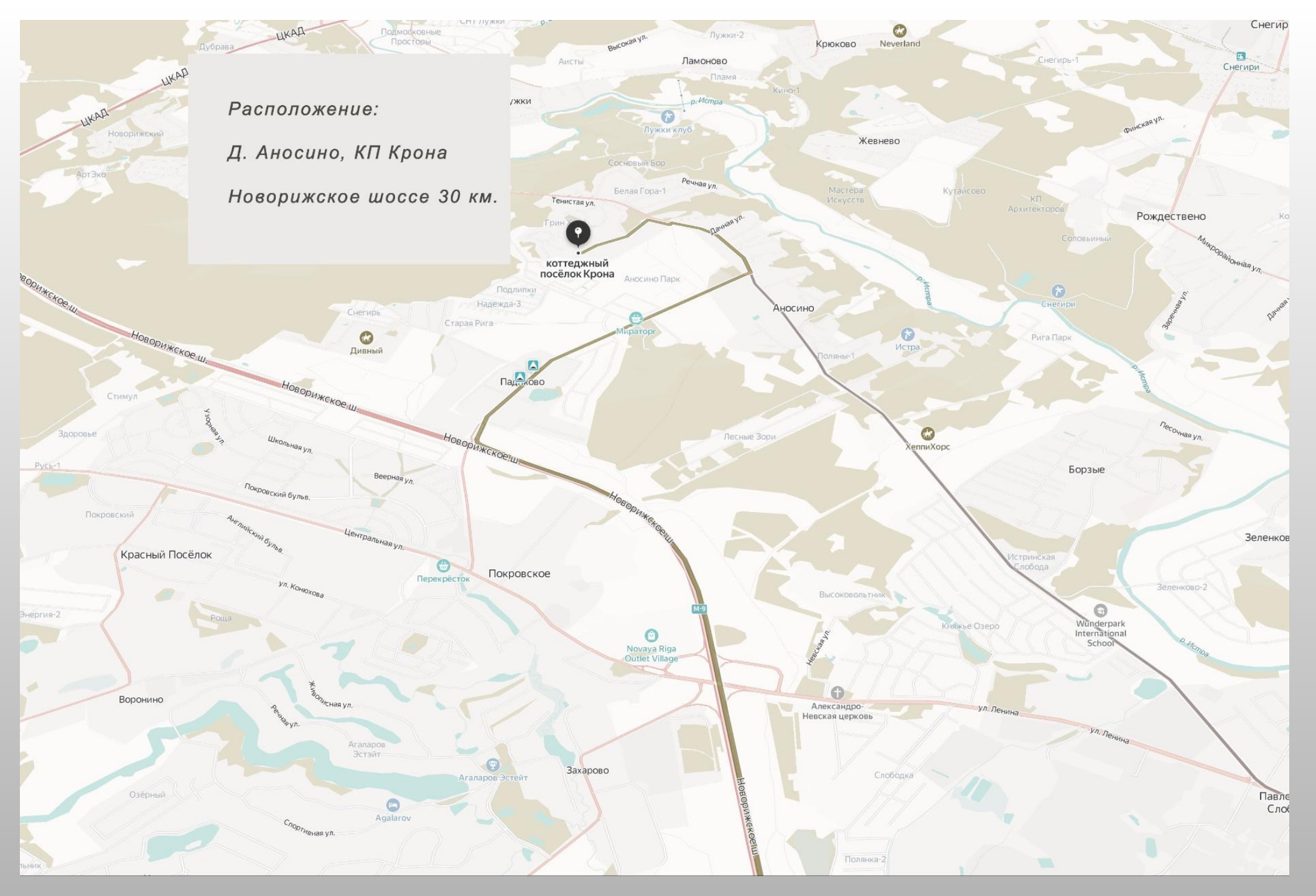


125 000 000 ₺

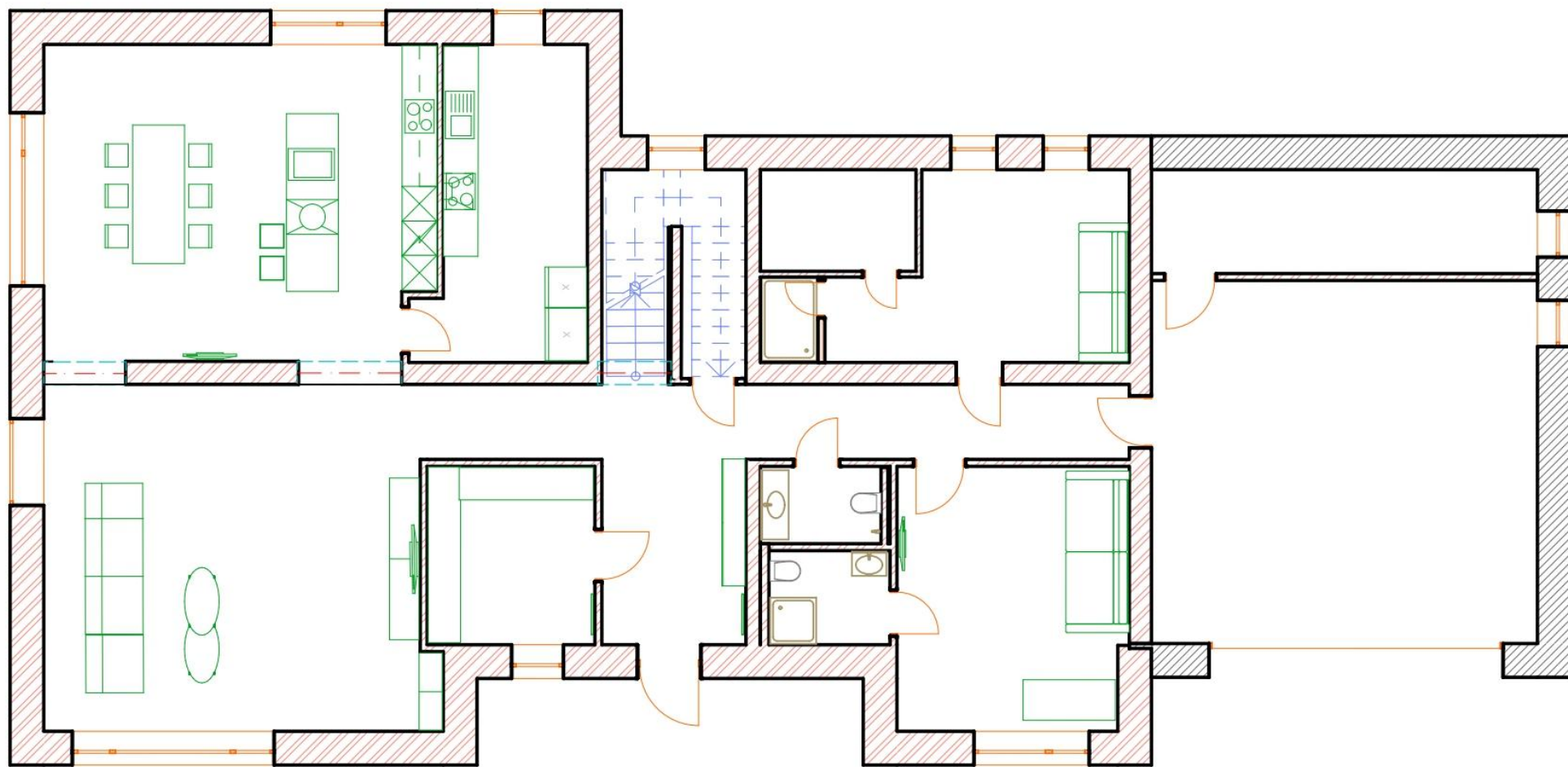
Расположение:

Д. Аносино, КП Крона

Новорижское шоссе 30 км.



Первый этаж



Второй этаж

