



к о т т е д ж н ы й п о с е л о к

“З н а м е н с к и е п р о с т о р ы”



# Д О М

Участок

**17.47** с о т .

Дом

**572** м . к в .

Этажи

**3**

Ипотека

**220 000 000** ₪

Гараж

**85** м . к в .

Квартира

**83** м . к в .

Дом выполнен в классическом стиле с французскими дворцовыми элементами.

Гостиная с большими окнами, просторная антресоль с выходом на балкон.

На участке отдельно стоящий гараж на два автомобиля с котельной и просторной квартирой для персонала.

По фасаду участок огражден кованым забором.



Фундамент - плита из монолитного железобетона; Стены - По технологии «BLUEMAX»  
Кровля - Скатная мансардная. Покрытие – битумная черепица «Тегола».



Все центральные коммуникации: газ, вода, канализация заведены в дом. Идеально тихо. Вдали от дороги. Свежий воздух, лес в пешей доступности. Доступен берег Москвы-реки для пеших прогулок.





На участке есть отдельная квартира (гостевая/для персонала) площадью 83 кв.м. на 2 этаже.  
На первом этаже расположен гараж на 2 машины, площадью 85 кв.м. Общая площадь дома: 168 кв.м.



Забор - внешний: железобетонные столбы с декоративной решеткой на железобетонном ростверке.  
Внутренний: металлический.

# Общая информация

- Индивидуальное жилищное строительство
- Дом под отделку
- Участок правильной формы - 17, 53 сот.
- Членские взносы: 20 000 руб/мес



Круглосуточная  
охрана поселка



Центральное  
газоснабжение



Дом подключен к сети  
электроснабжения



Транспортная  
доступность



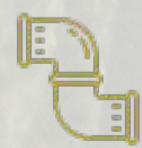
Центральное  
водоснабжение



Интернет: “ВОЛС” по  
границе участка



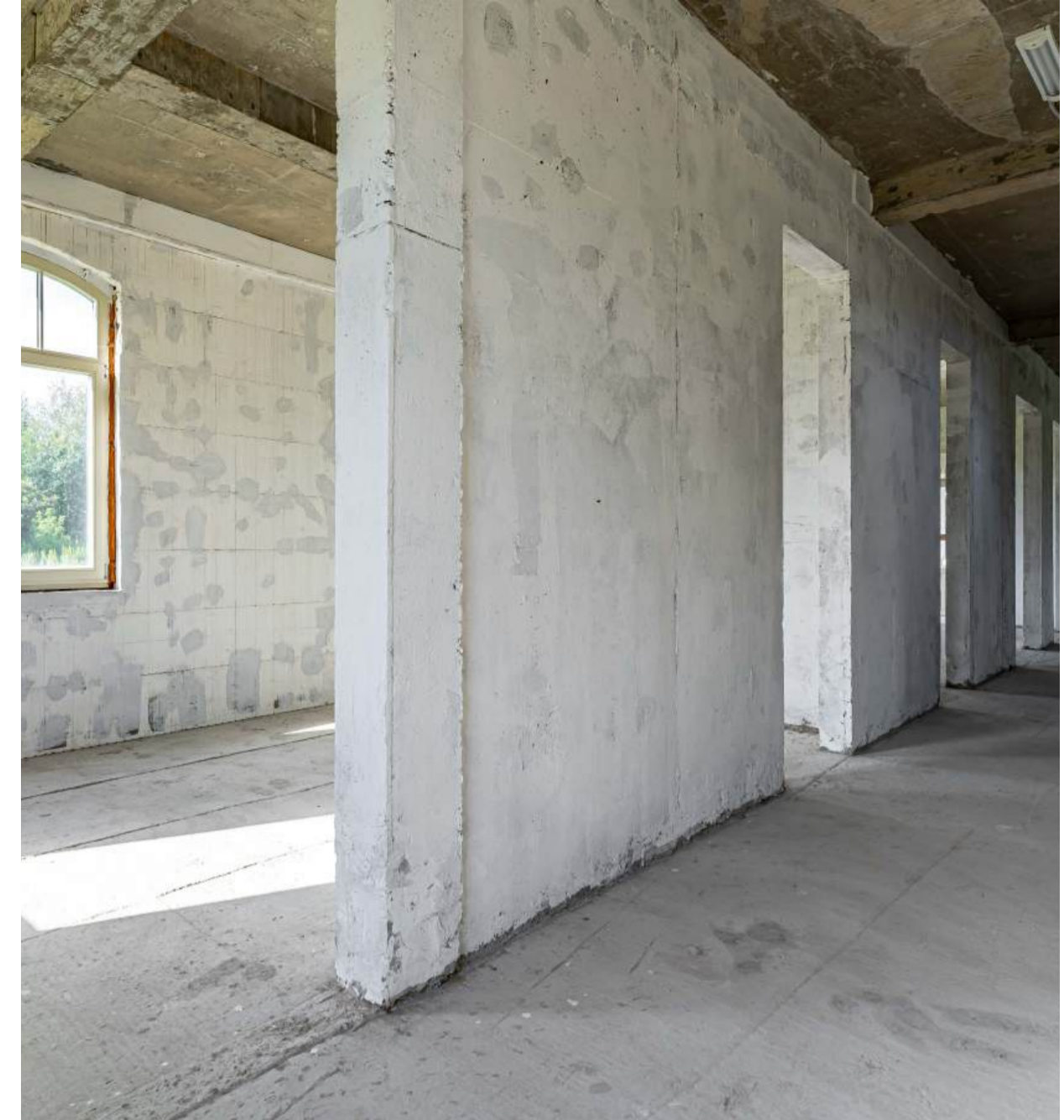
Премиальный  
коттеджный поселок



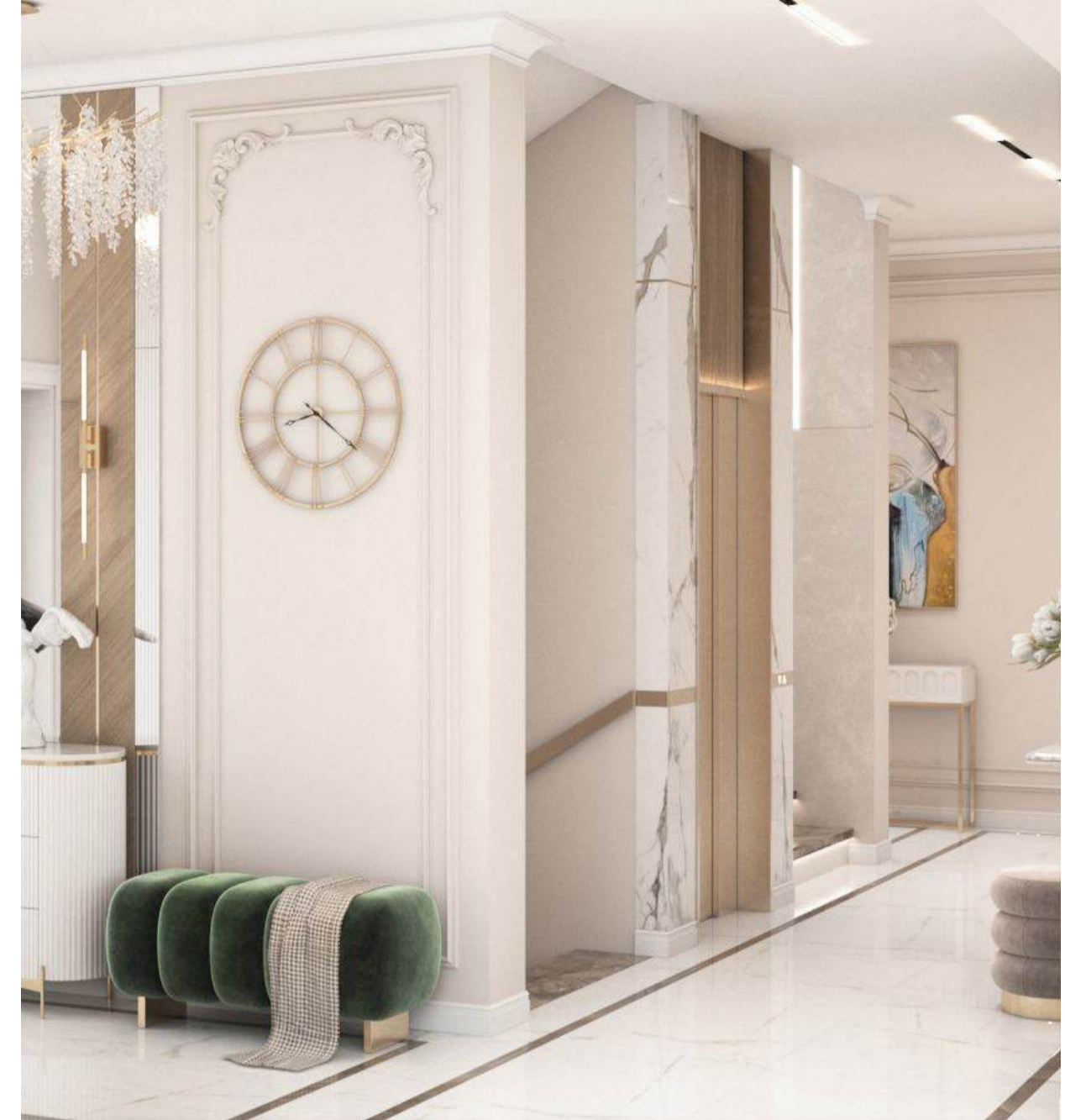
Центральное  
канализование



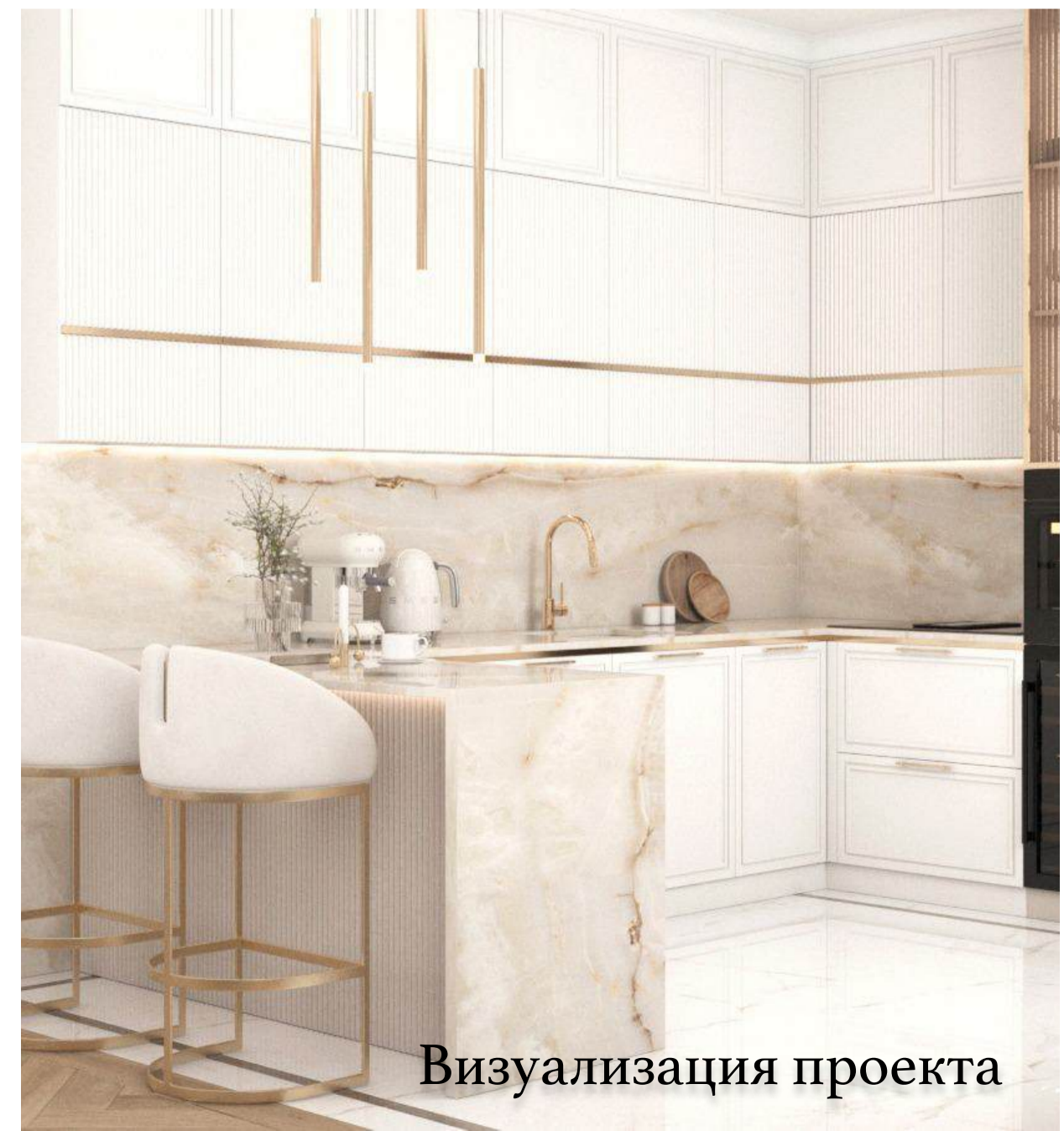
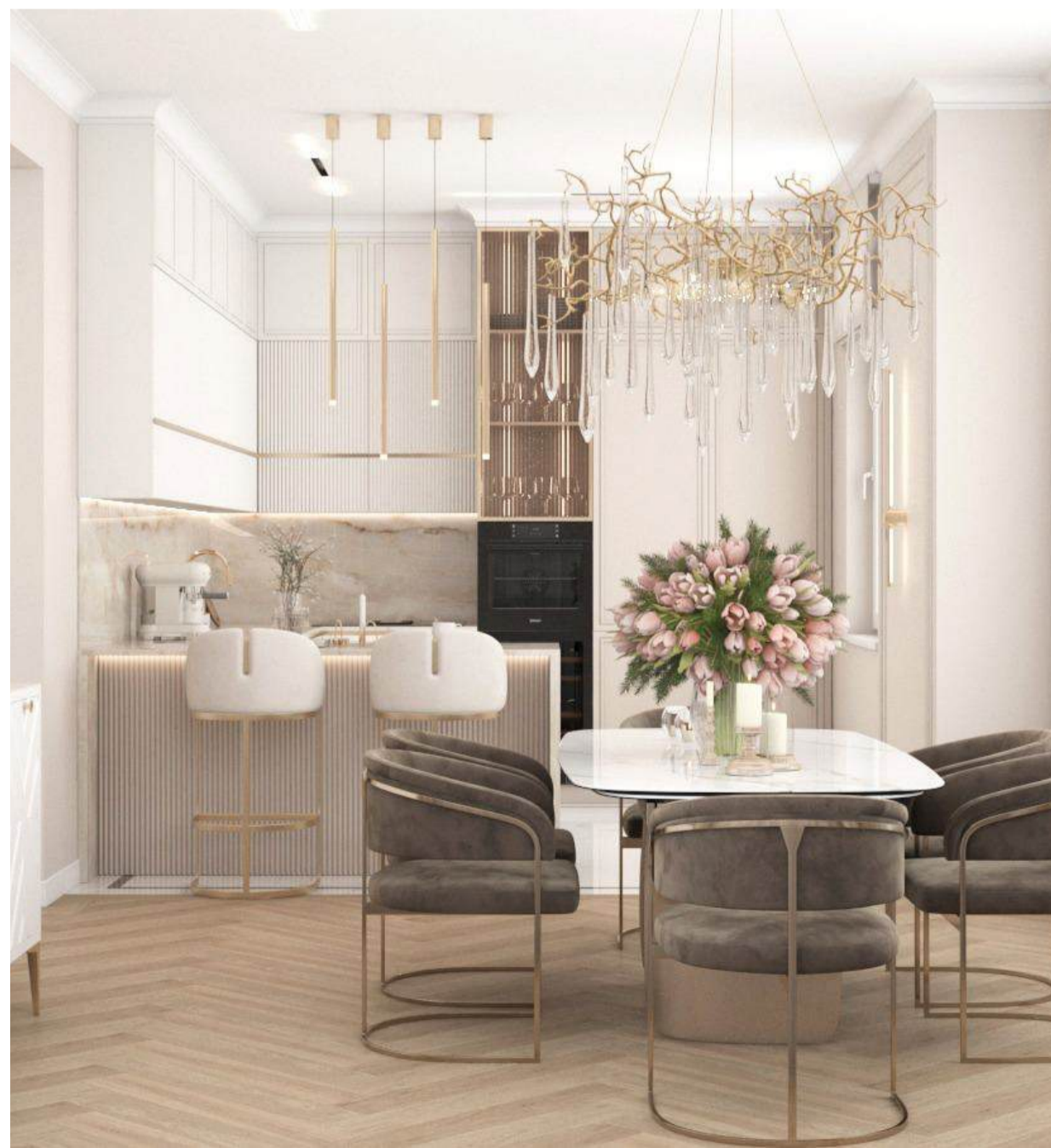
Лес в пешей  
доступности



Реальные фото



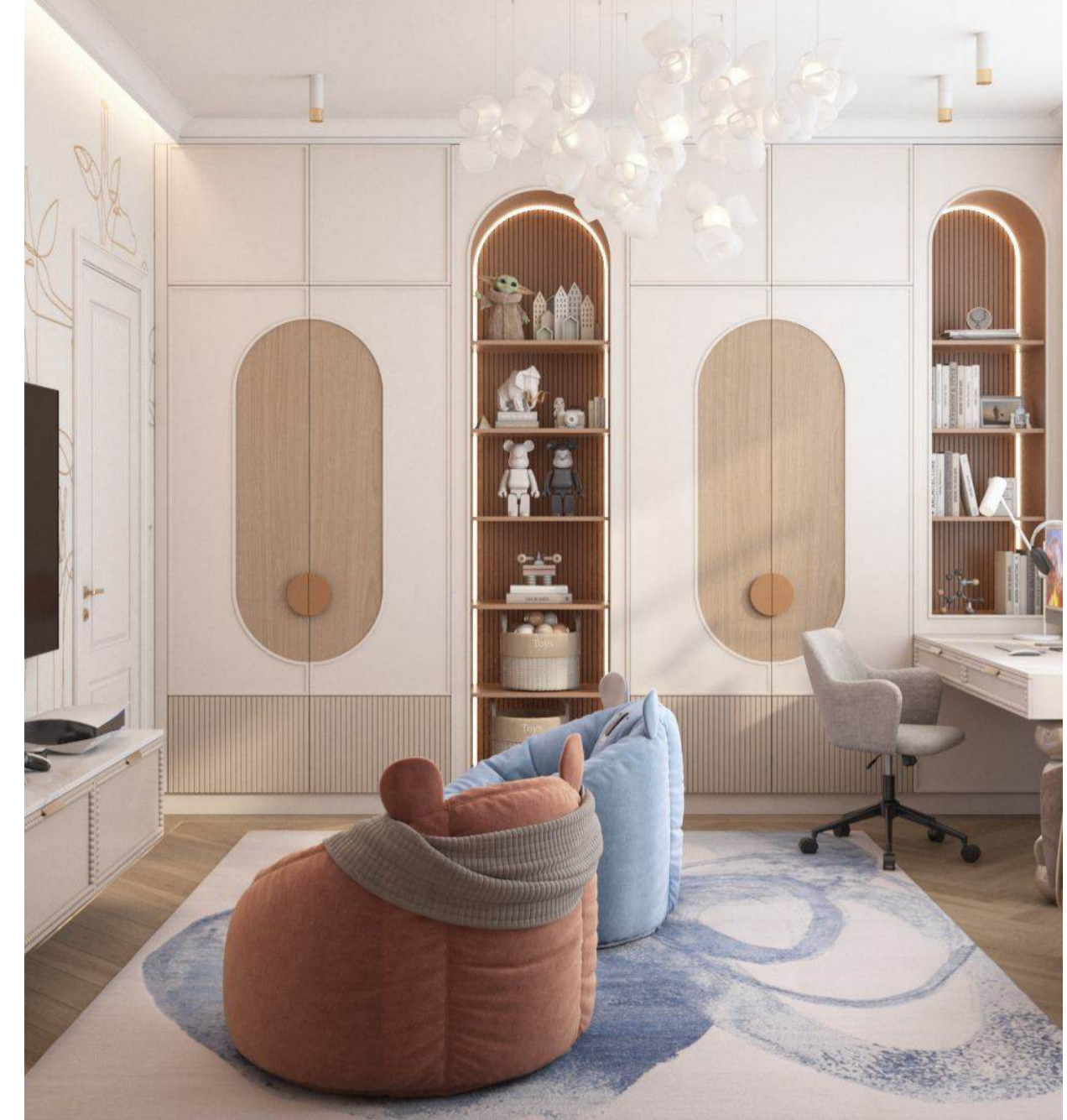
Визуалізація проекту



Визуализация проекта



Визуализация проекта



Визуалізація проекту

# П л о щ а д ь

Площадь дома по свидетельству: 500,2 кв.м.  
3-этажный (подземных этажей – 1)

Цокольный

**148** кв.м.

1 этаж

**175** кв.м.

2 этаж

**129** кв.м.

Мансардный

**120** кв.м.

Гараж

**85** кв.м.

Гостевая квартира

**83** кв.м.

# О ПОСЕЛКЕ

Коттеджный поселок “Знаменские просторы” расположен в самом престижном районе Подмосковья! Территория поселка благоустроена, есть прогулочные дорожки и зеленые насаждения.

Развитая инфраструктура, уникальная транспортная доступность, благоприятная роза ветров, вековой лесной массив и, самое главное, небольшая удаленность от города – все это привлекает любого жителя столицы.

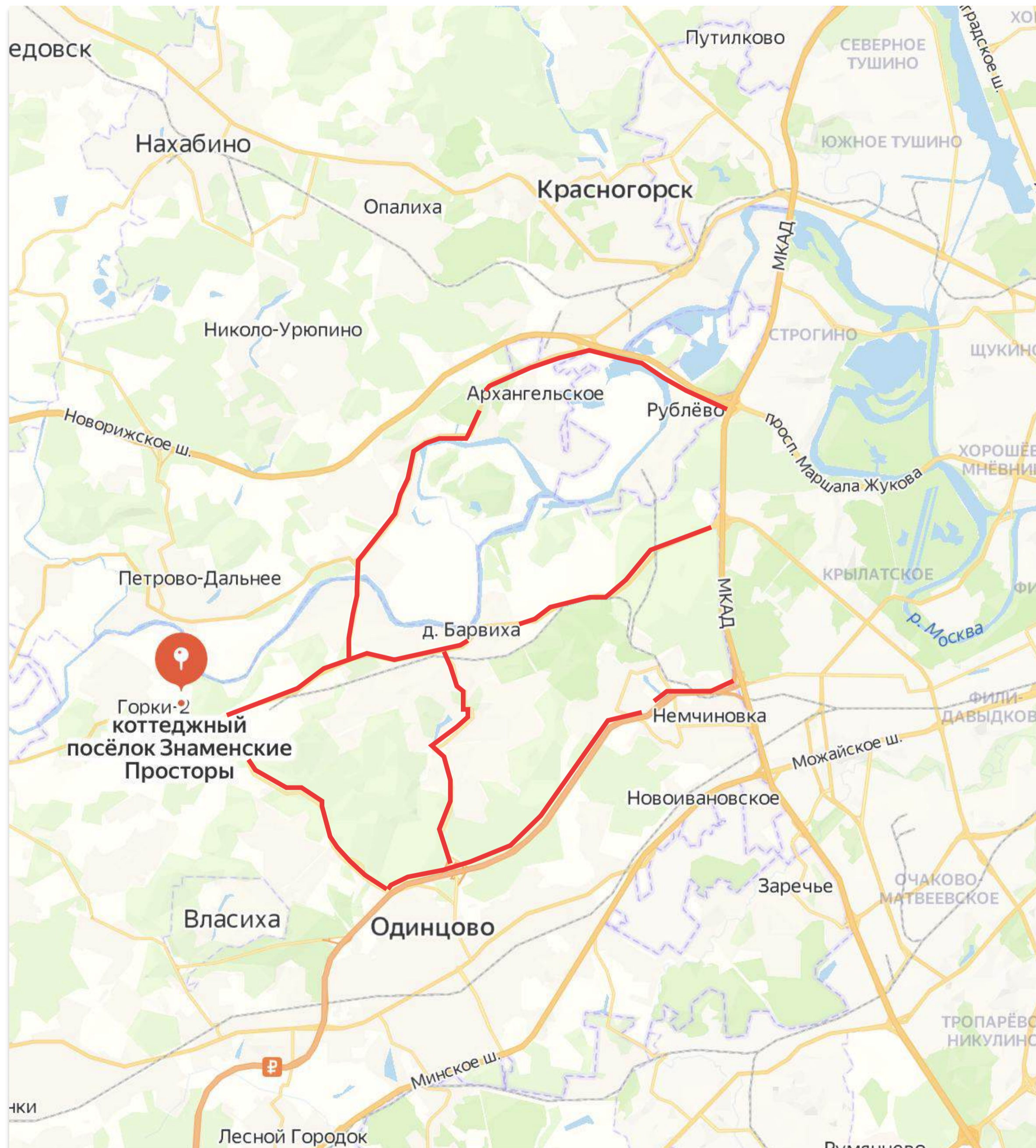
Став обладателем дома в поселке “Знаменские просторы”, Вы сможете забыть про шум и суету города, насладиться комфортом и уединенностью.



# РАСПОЛОЖЕНИЕ И БЕЗОПАСНОСТЬ

Коттеджный поселок “Знаменские просторы” расположен в 15 км от Москвы по Рублево-Успенскому шоссе, в самом сердце Рублевки.

Территория имеет несколько этапов охранных систем. Въезд возможен исключительно через КПП. По периметру поселок огражден забором с камерами видеонаблюдения. Сотрудники охраны круглосуточно патрулируют периметр, охраняют покой и частную жизнь жителей.



# ДОЖДАЛИСЬ!! ДО ЦЕНТРА ЗА 25 МИНУТ!!

В Москве построена новая вылетная магистраль – проспект Багратиона (Северный дублер Кутузовского проспекта). Он проходит от северного обхода Одинцово до делового центра «Москва-Сити».

Новая трасса улучшит транспортное обслуживание более 1,5 миллиона жителей Москвы и Подмосковья. Длина магистрали почти 22 км.

Теперь путь от МКАД до «Москва-Сити» стал быстрее в три раза – доехать можно за 15 минут вместо 45. А время в пути из КП «Знаменские просторы» в «Москва-Сити» займет 25 минут.

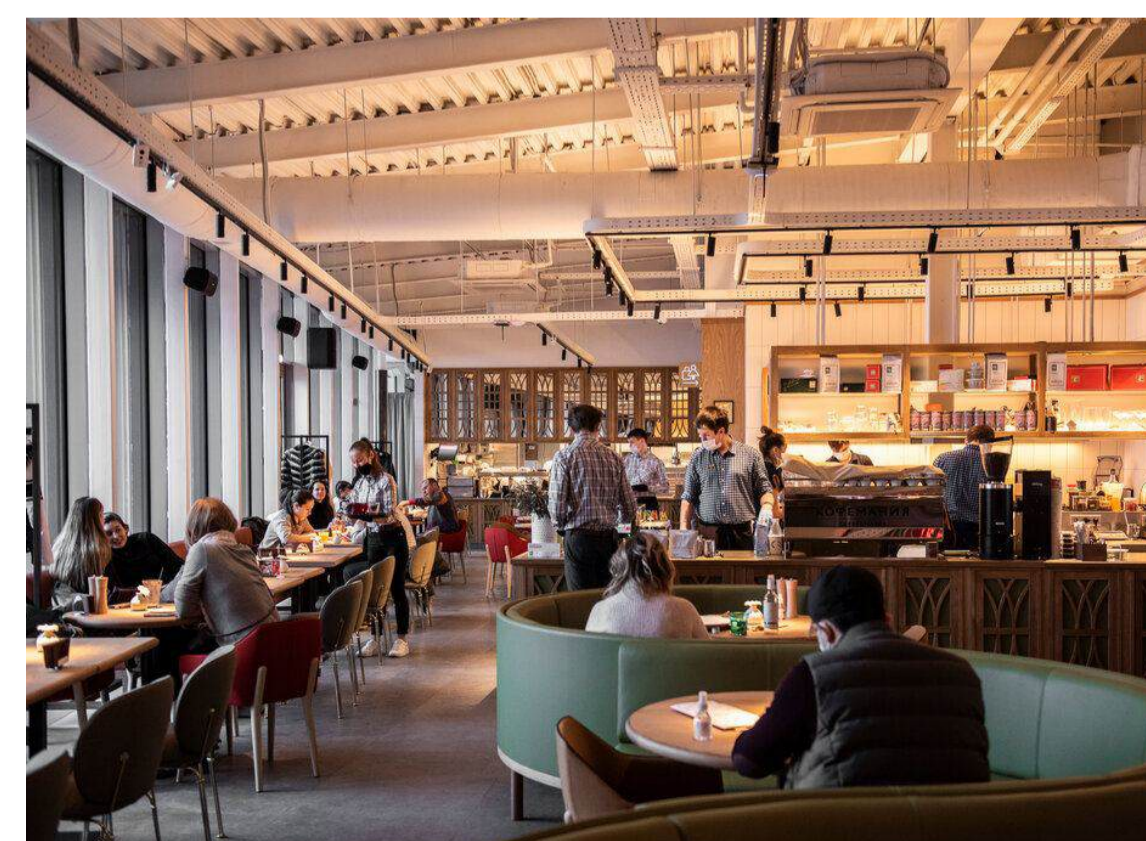
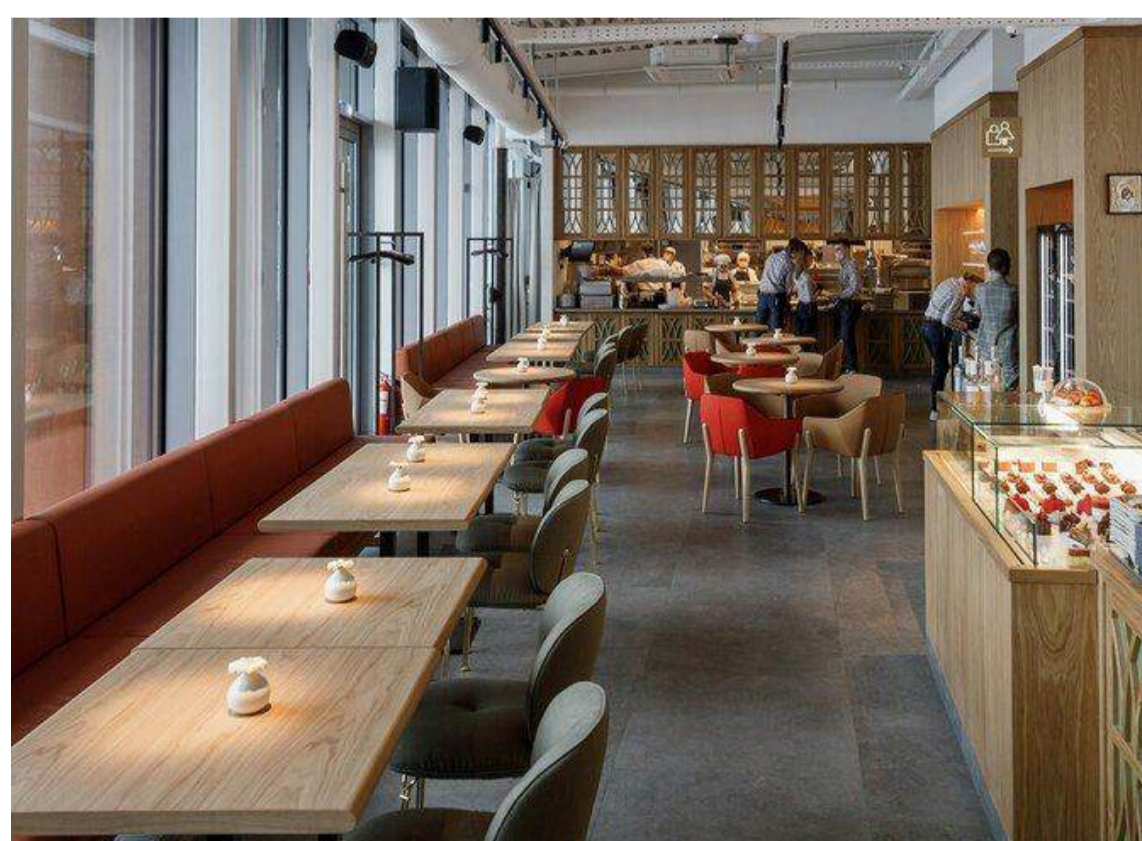


# ИНФРАСТРУКТУРА:

"Рублевский Привоз"- единственный в своем формате рынок, на котором представлены товары от небольших фермерских хозяйств и лучших производителей. Вся продукция экологически чистая, высокого качества. Дополнительный контроль осуществляется сотрудниками экспертной лаборатории.



35+  
фермерских  
лавок



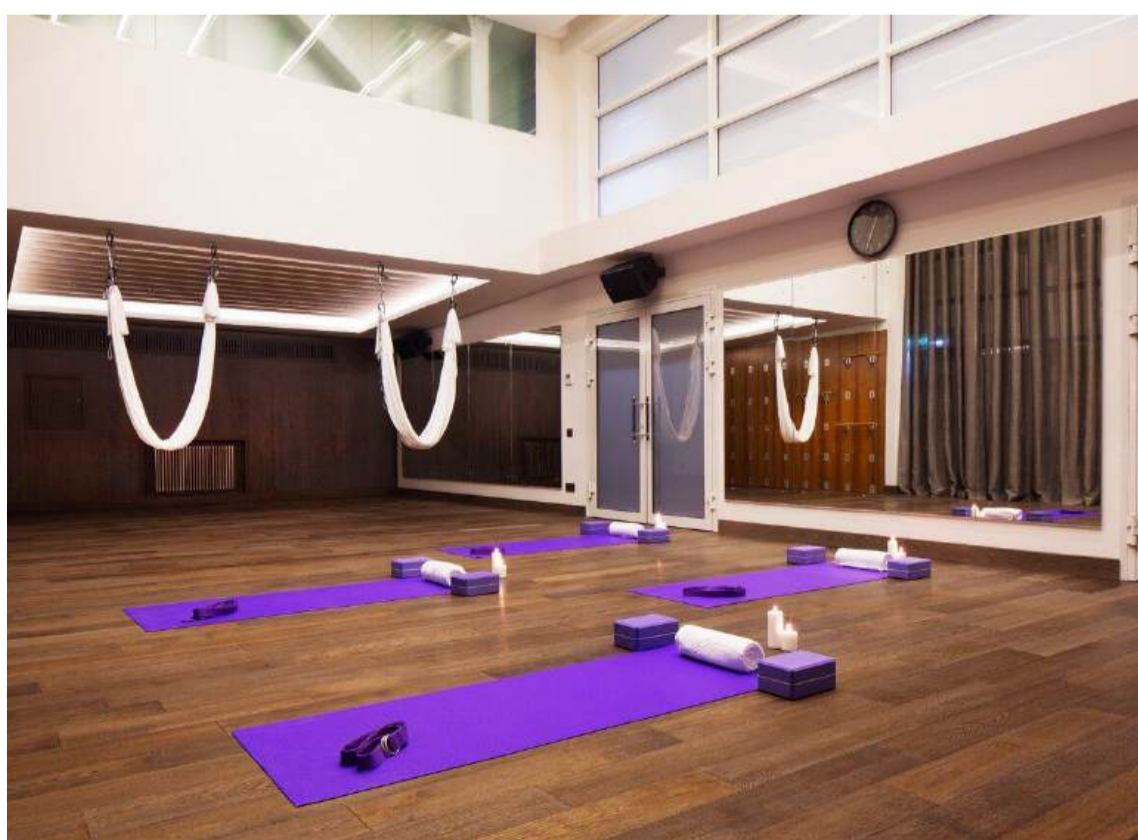
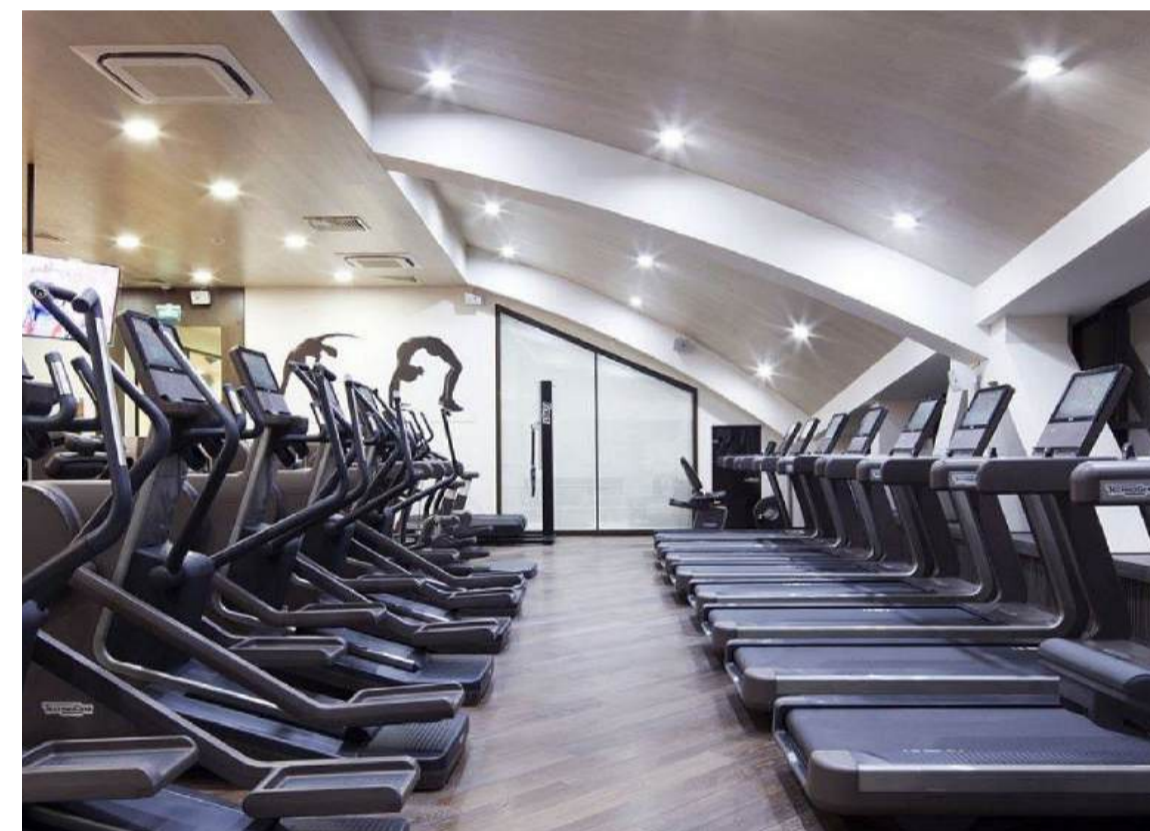
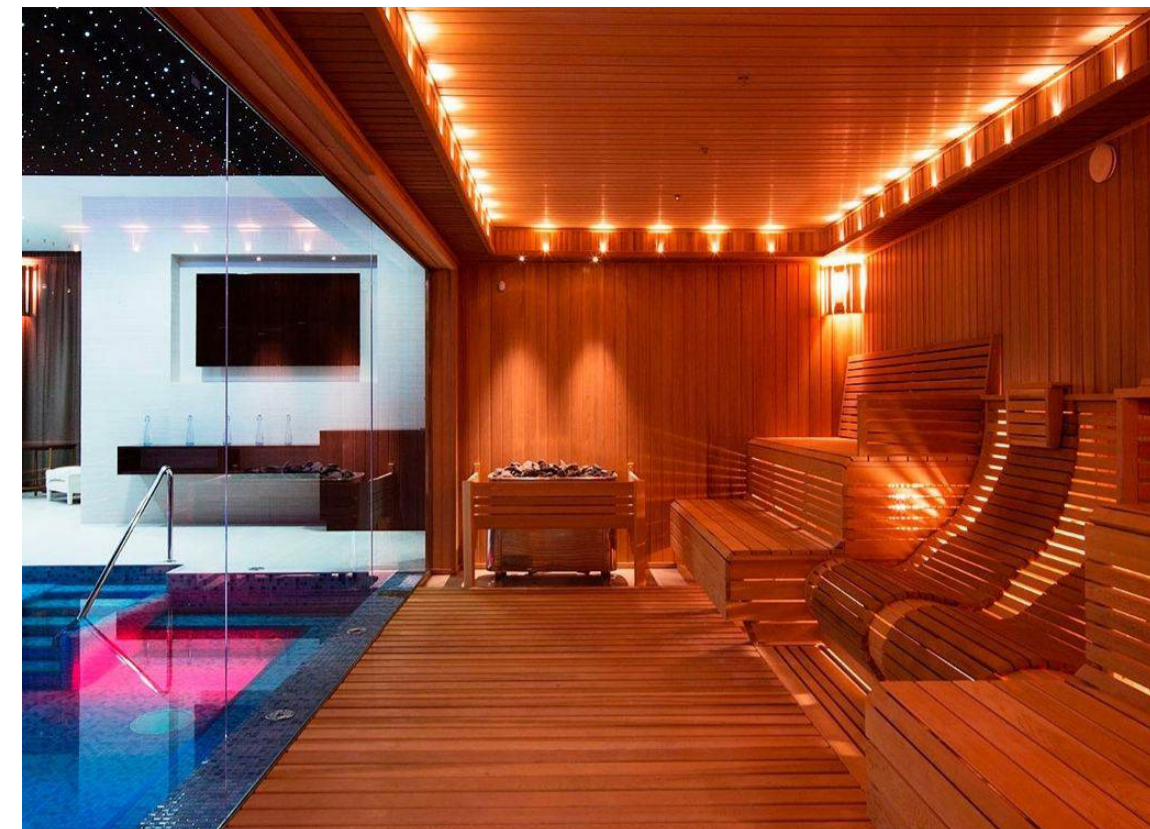
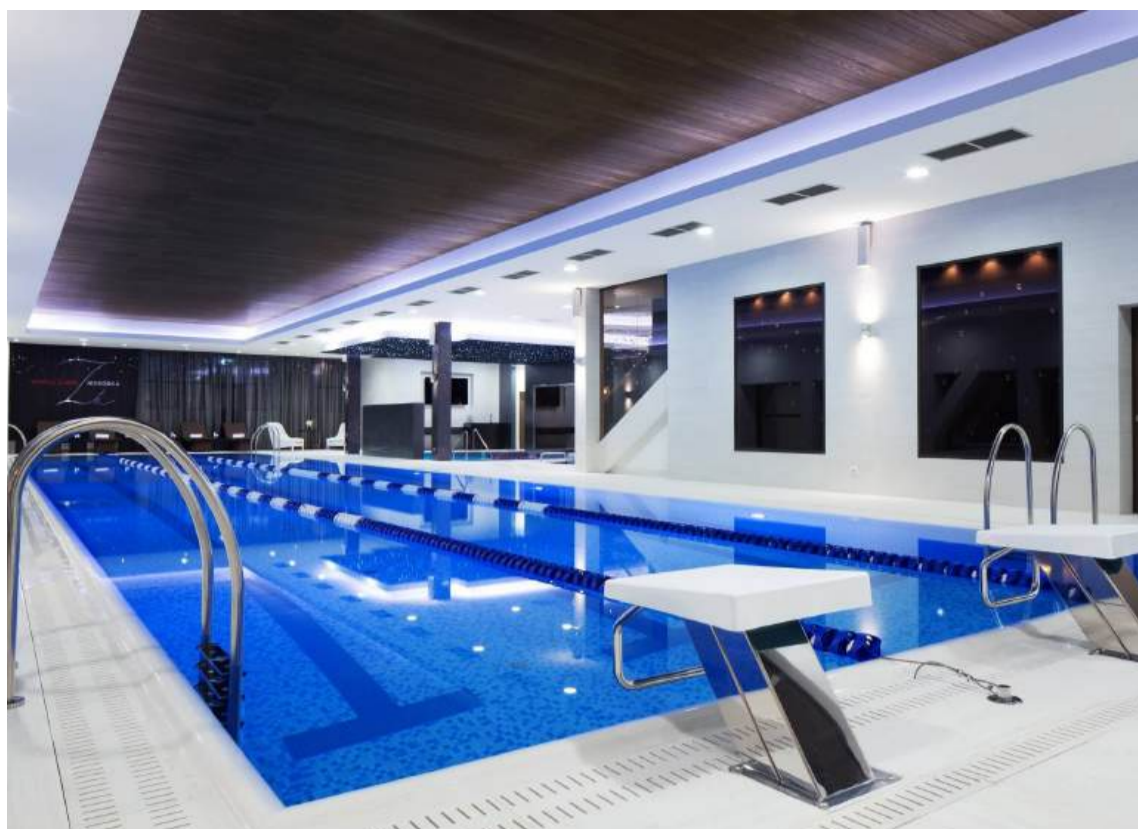
# ФИТНЕС-КЛУБ “WORLD CLASS”

“World Class Жуковка” — загородный клуб закрытого формата с эксклюзивным индивидуальным сервисом. Оформленное по проекту ведущего британского дизайнерского ателье НВА, это фитнес-пространство встречает атмосферой комфорта, вдохновленной интерьерами deluxe-отелей. Персонализация услуг, предоставляемых на максимально высоком уровне, — отличительная особенность клуба: так, одним из дополнений к клубной карте является сопровождение консьерж-службой.

25 м

бассейн

🕒 8 мин



# PRIDE WELLNESS CLUB

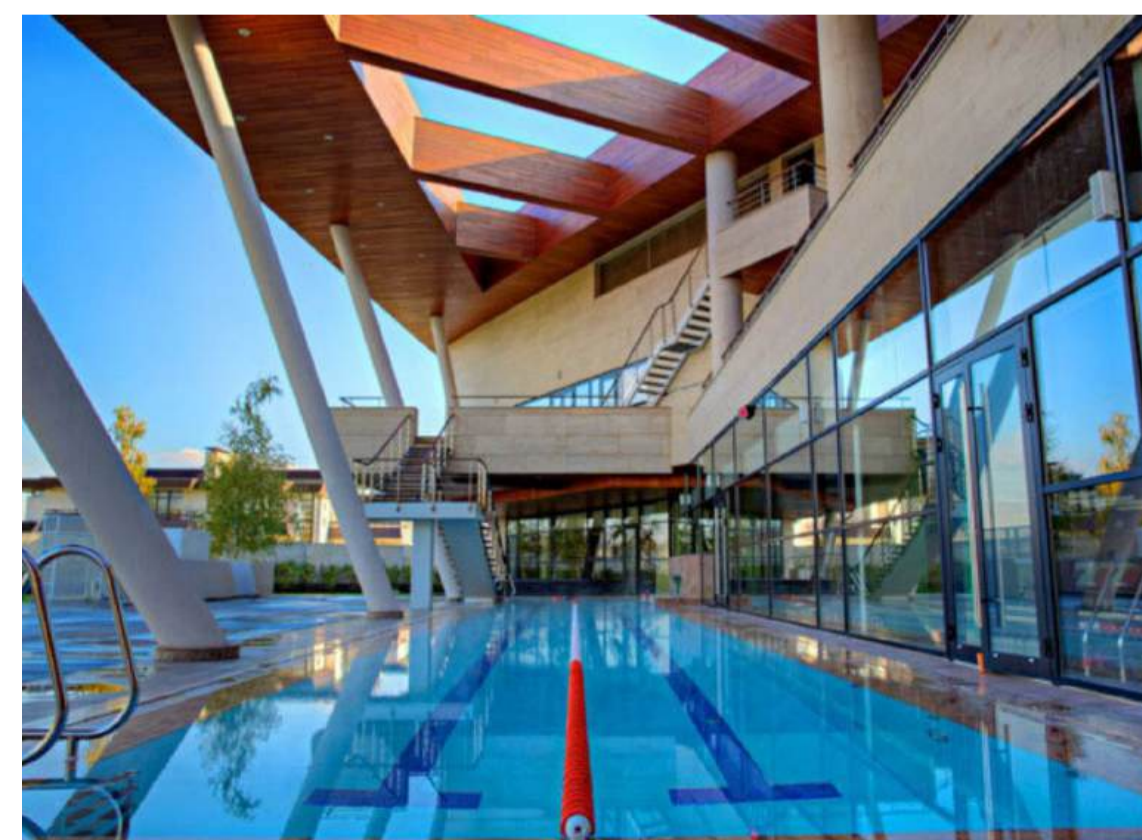
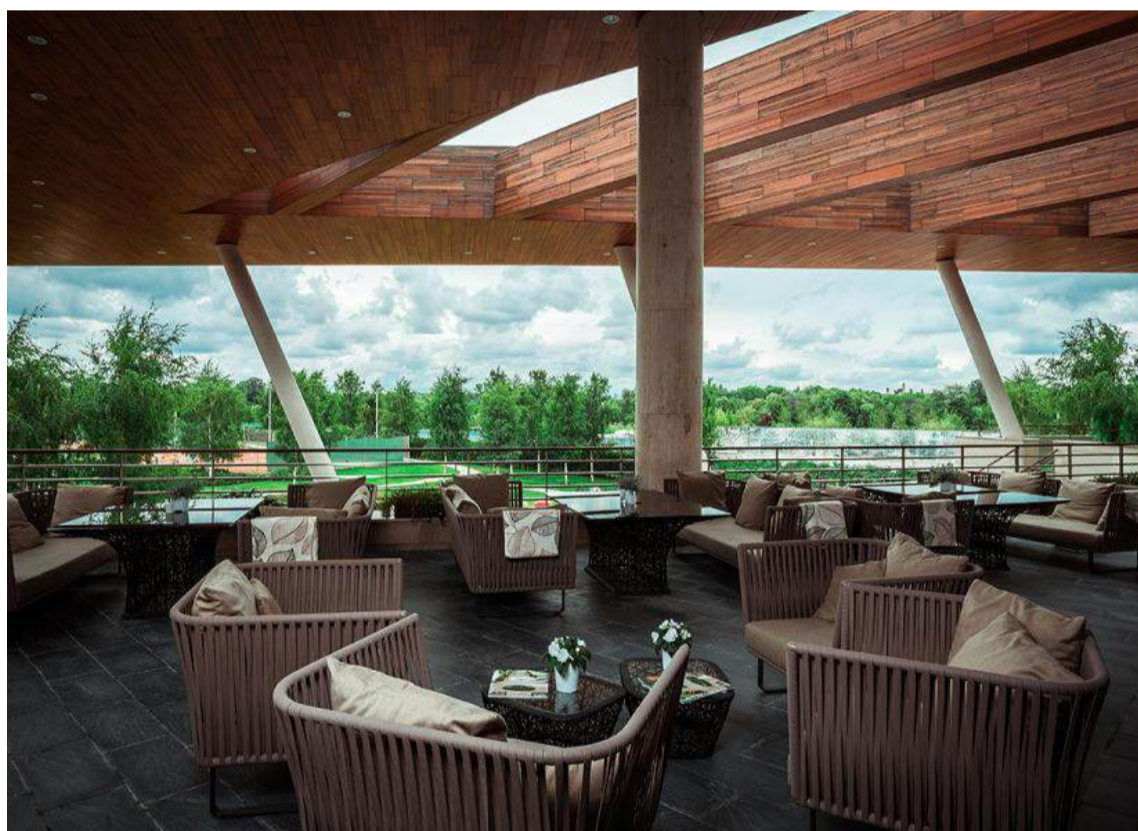
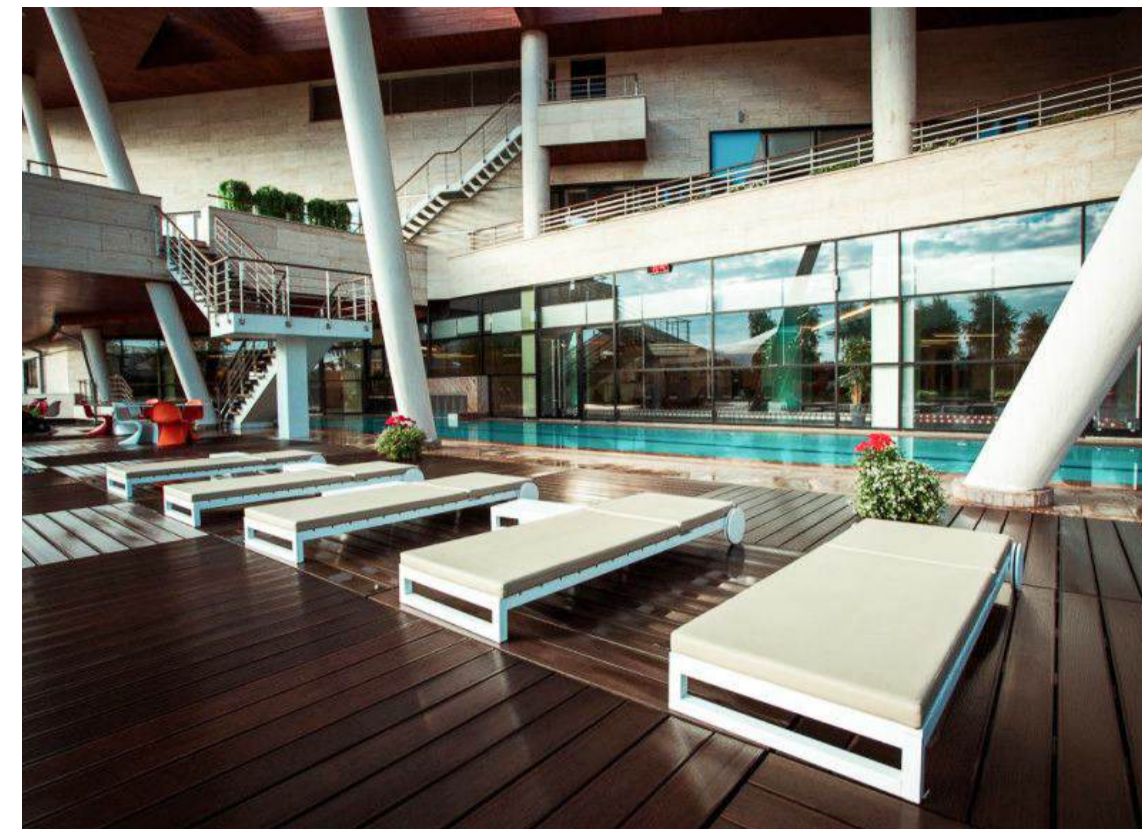
Площадь Клуба составляет более 7 000 м<sup>2</sup>, зелёная парковая территория для тренировок и отдыха – 2,7 га.

Аквазона с собственным пляжем. Закрытый бассейн: три дорожки 25м с зоной для аква-массажа, открытый бассейн: две дорожки 25м, которые функционируют круглый год, детский бассейн, отдельная зона гидромассажа.

5 теннисных кортов: два крытых корта с покрытием “Taraflex”, два открытых корта с грунтовым покрытием, открытый корт с покрытием из искусственной травы.



🕒 9 мин

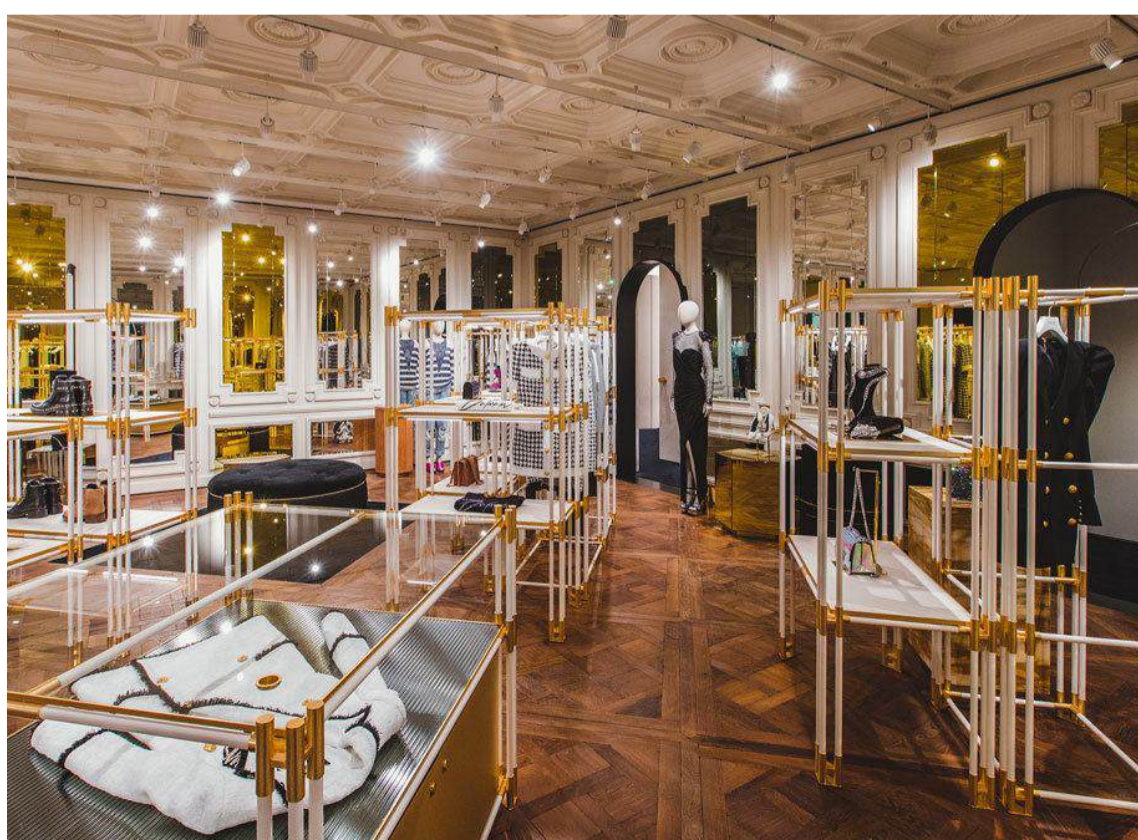


# БАРВИХА LUXURY VILLAGE

«Барвиха Luxury Village» — улица бутиков всемирно известных брендов, где предлагается европейский уровень шопинга. Одежду, обувь, аксессуары, ювелирные украшения и часы здесь можно приобрести по европейским ценам. Здесь представлены такие марки одежды, как Brioni, Dolce & Gabbana, Giorgio Armani, Ralph Lauren, Saint Laurent, Valentino и другие; часовые и ювелирные марки Rolex, Patek Philippe, Chopard, Garrard, Graff, de Grisogono, Pasquale Bruni.

52  
магазина

🕒 12 МИН



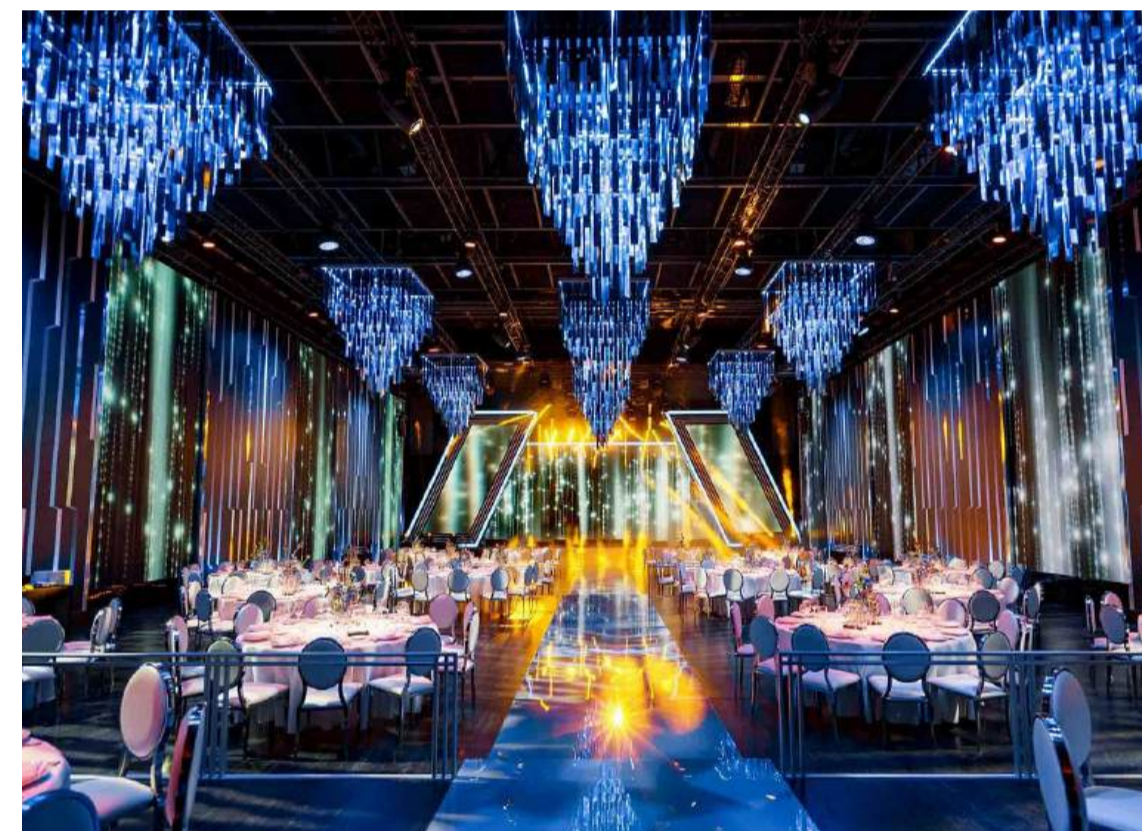
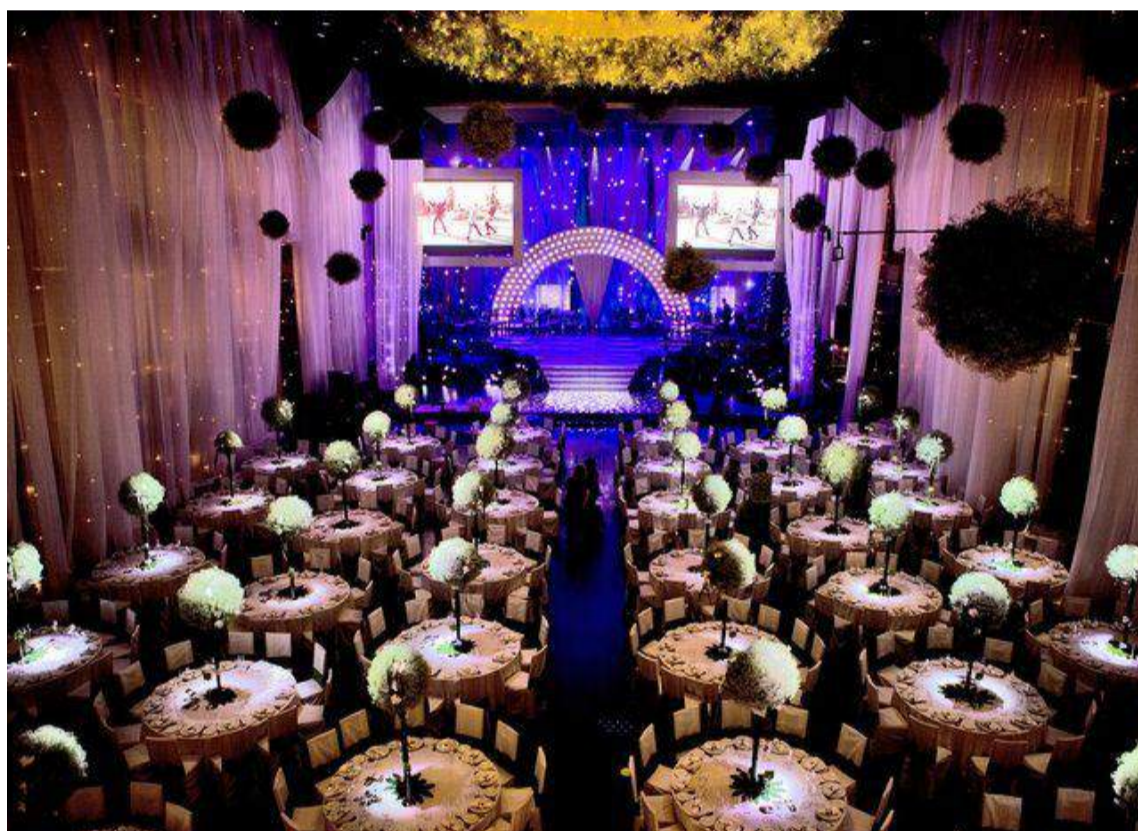
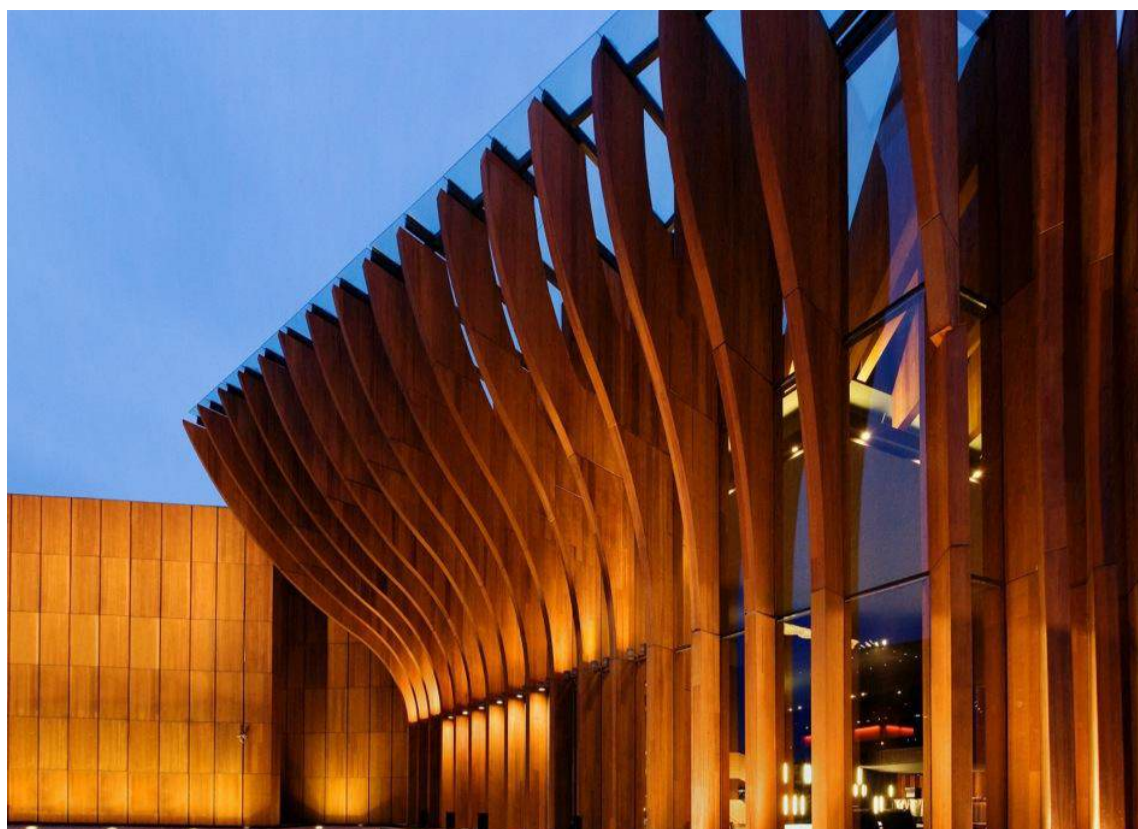
# КОНЦЕРТНЫЙ ЗАЛ “БАРВИХА LUXURY VILLAGE”

Концертный зал “БАРВИХА LUXURY VILLAGE” предлагает практически безграничные возможности для посещения мероприятий самого высокого уровня: театральных постановок, концертов, кинопремьер, детских спектаклей и мюзиклов, и возможности для проведения различных частных, корпоративных мероприятий и конференций.

550

мест для  
банкета

🕒 12 МИН



# ВЕРТОДРОМ “ГОРКА”

Вертодром “Горка” - инновационный центр бизнес-авиации России, сертифицированный дистрибьютор вертолетов AIRBUS. Расположен по Ильинскому шоссе. Современное техническое оснащение и продуманная инфраструктура комплекса позволяют обеспечивать безопасный взлет и посадку любых типов вертолетов. Вертолетный центр располагает охраняемым автомобильным паркингом, современным отелем, рестораном, сыроварней и винным бутиком.



11  
вертолетных  
площадок



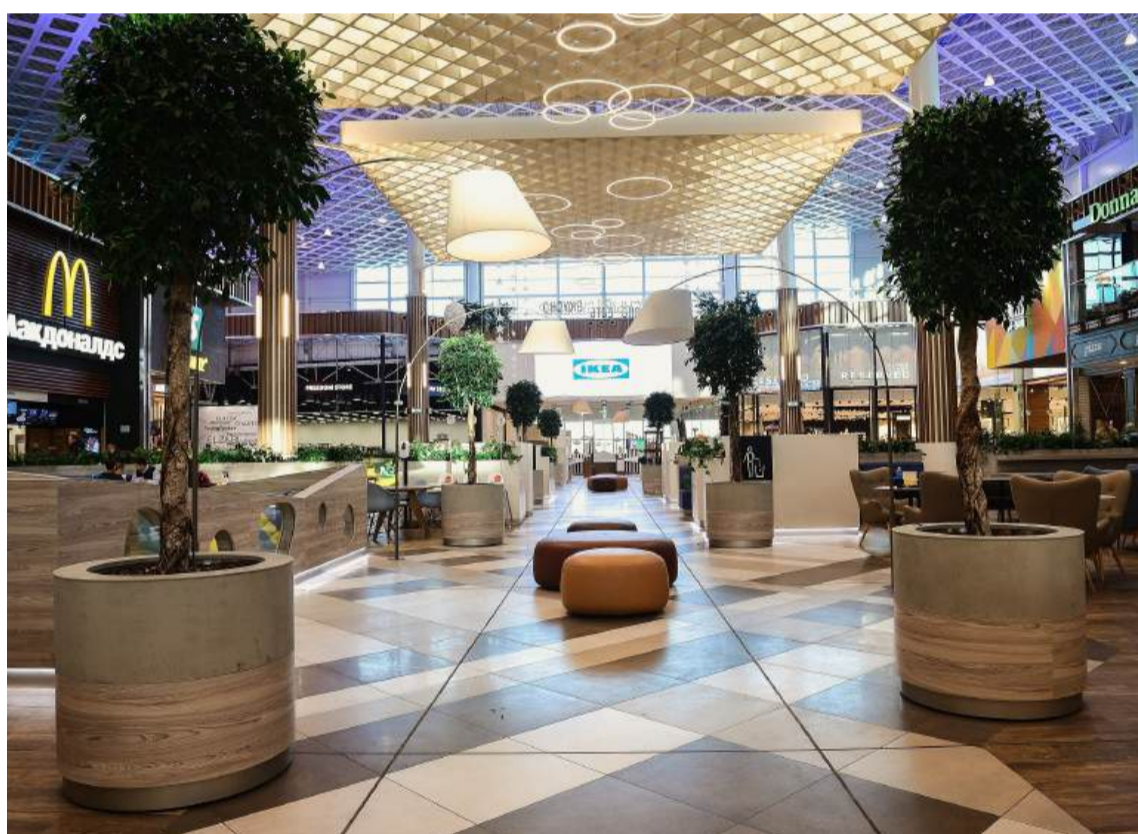
# РИГАМОЛЛ

“РИГАМОЛЛ” - крупнейший ТЦ Новой Риги, разместил для вас множество самых современных магазинов, бутиков и возможностей развлечений: полноценный мультиплекс «Киномакс» площадью 5000 кв.м. на 8 залов, 3 из которых VIP, и семейный парк развлечений Joki Joja. Размер парка 800 кв.м. развлекательной зоны с аттракционами, детскими площадками.

“РИГАМОЛЛ” — удивительное место для всей семьи. Это в прямом смысле живой торговый комплекс — пример того, как современные технологии могут гармонично сочетаться с природными элементами.

М<sup>2</sup>  
**800**  
детский  
парк

🕒 18 мин

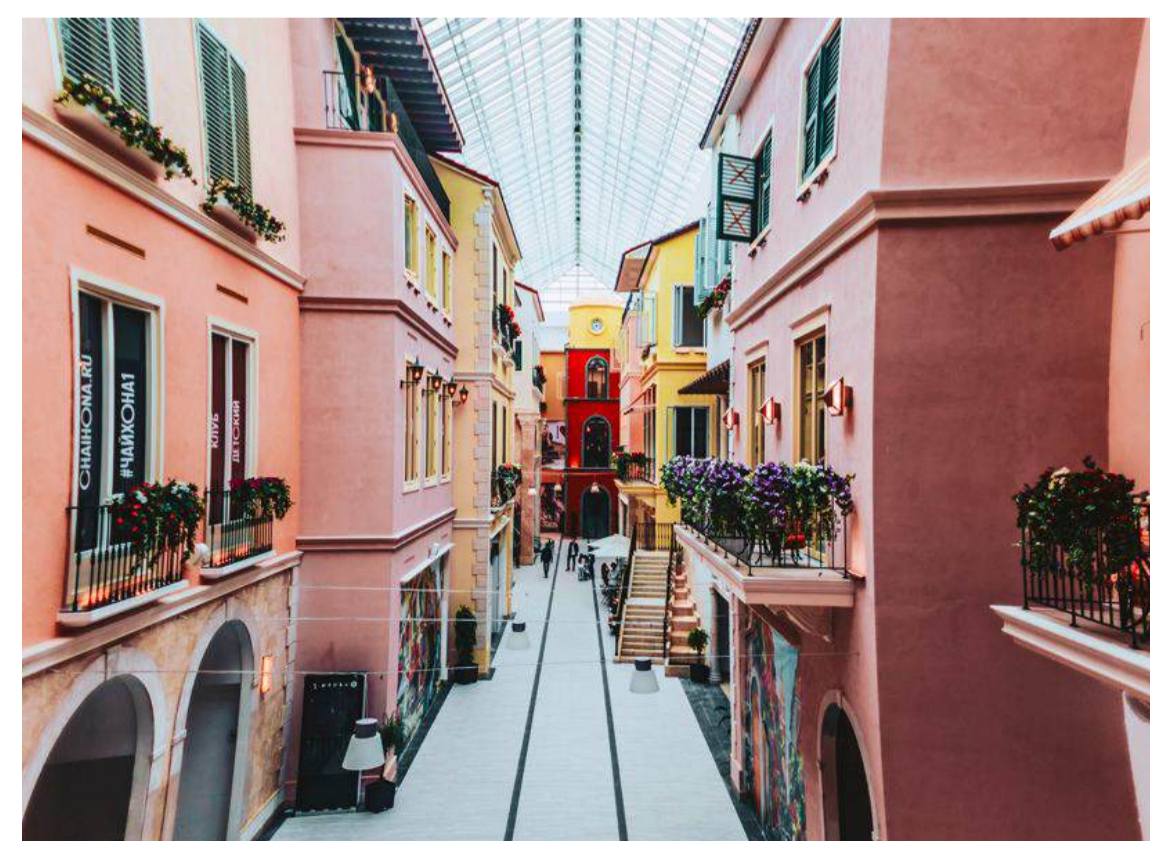
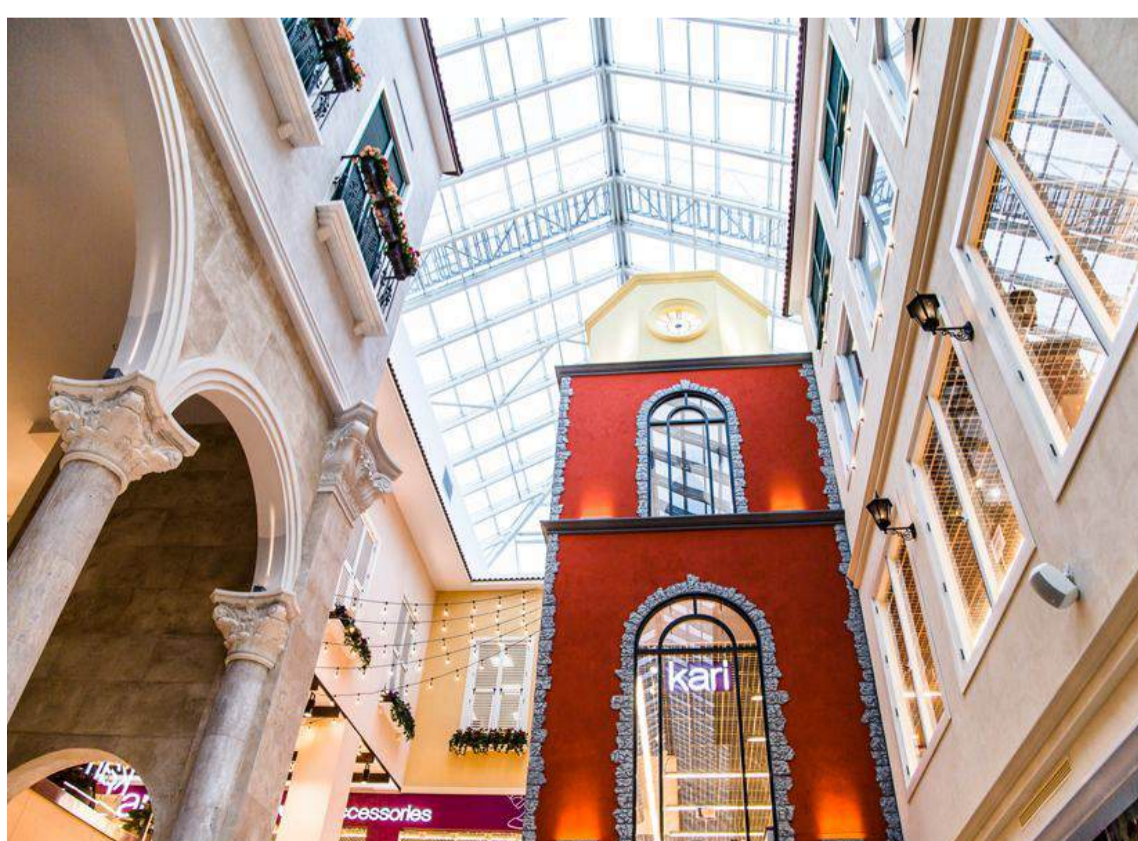
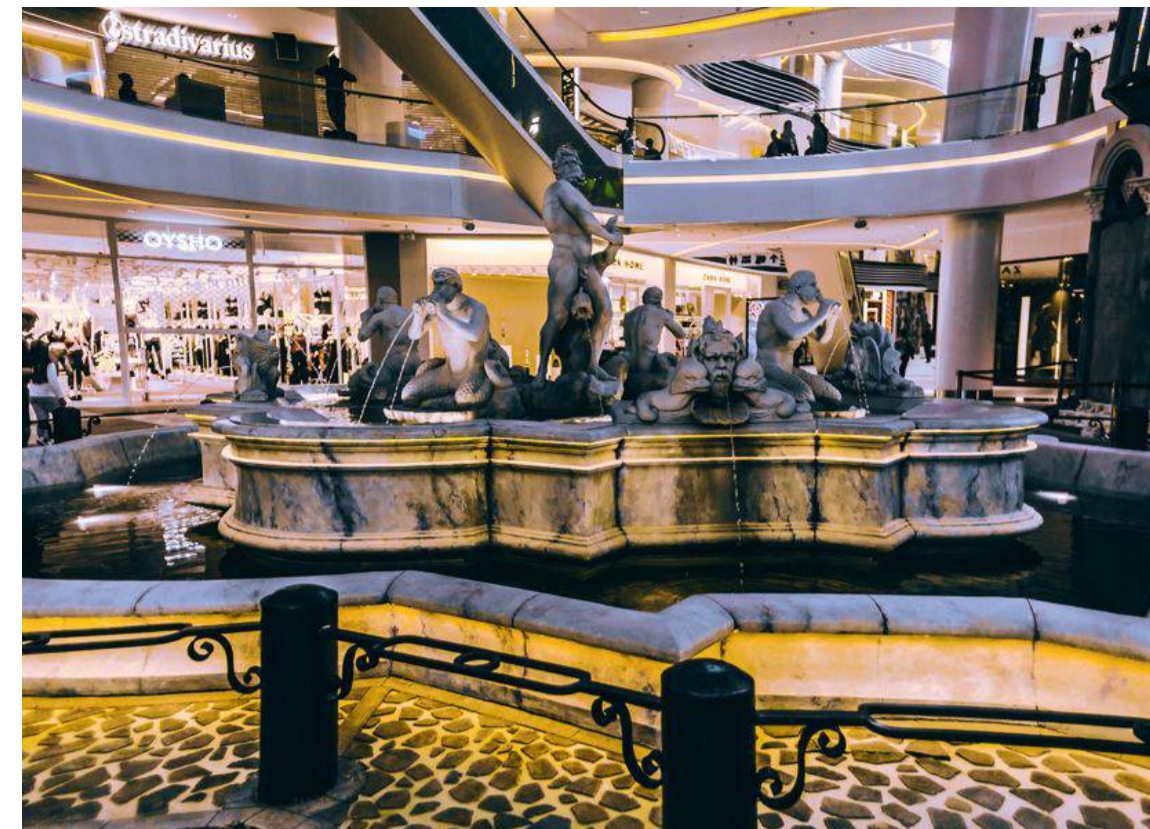


# ТЦ “ВЕГАС” В КУНЦЕВО

Это неповторимая атмосфера Италии в Москве. Откройте для себя целый город покупок с точной копией Колизея и Пизанской башни, прогуляйтесь по живописной улице “Маленькая Италия”, которая напоминает настоящую средиземноморскую улочку с ее невысокими домиками и балконами, утопающими в зелени и цветах. Среди магазинов “VEGAS” Кунцево уже более 300 брендов.

Посетителей ждет ледовый каток, многозальный кинотеатр КАРО 13 и разнообразный выбор кафе и ресторанов, среди которых: KFC, IL Патио, Мясо&Рыба, Burger King, ЧАЙХОНА №1, Ливан Хаус, OSTERIA MARIO и многие другие.

🕒 20 МИН



# OUTLET “АРХАНГЕЛЬСКОЕ”

Это первый в России аутлет класса люкс. Здесь собраны десятки бутиков мировых модных брендов со скидками до -70% круглый год. Именно здесь, впервые в Москве, открылись аутлет-бутики брендов: Gucci, Prada, Valentino, Brunello Cucinelli, Brioni, Kiton, Etro, Billionaire, Agent Provocateur, Coach, Patrick Roger и многих других.

В “Архангельское” Outlet вас ждут лучшие рестораны и кафе. Восхитительный выбор блюд интернациональной кухни, ароматный кофе из разных уголков мира и экзотические сорта чая - прекрасное дополнение к шопингу.

49

магазинов

🕒 25 мин



# АВТОСАЛОНЫ MAJOR CITY

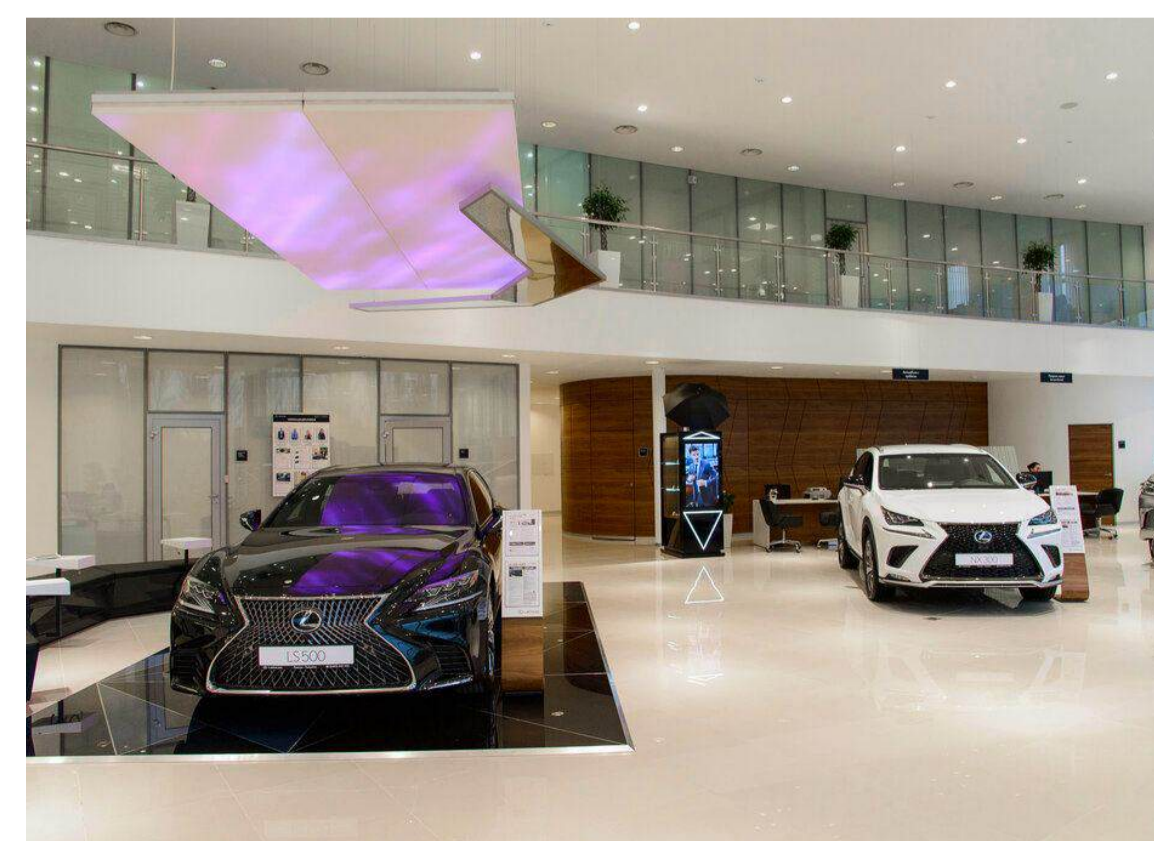
В 25 минутах езды находится Major City Новая Рига, в котором можно отдать свой автомобиль в заботливые руки профессионалов для проведения сервиса, и отдохнуть в комфорте, занимаясь шопингом в ТЦ “Ригамолл”, или в одном из уютных ресторанов поблизости.

Major City Новая Рига включает в себя такие автосалоны:  
ЛУКАВТО - Официальный дилер Mercedes-Benz  
Major Cadillac Новорижский  
Тойота Центр Новорижский  
Лексус-Новорижский  
BMW Мото Авангард  
Major Jaguar Новорижский  
и многие другие.

33

автосалона

🕒 25 мин



## “ПОЛЮС АРЕНА”

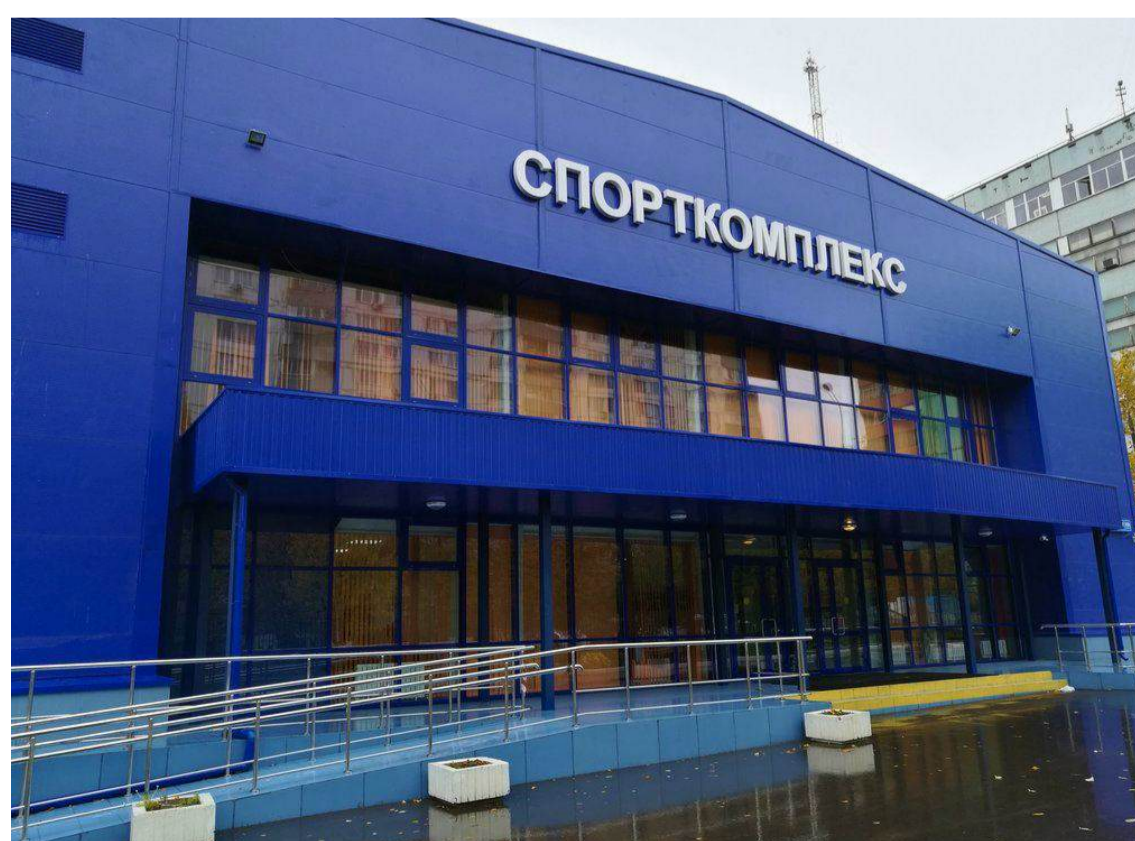
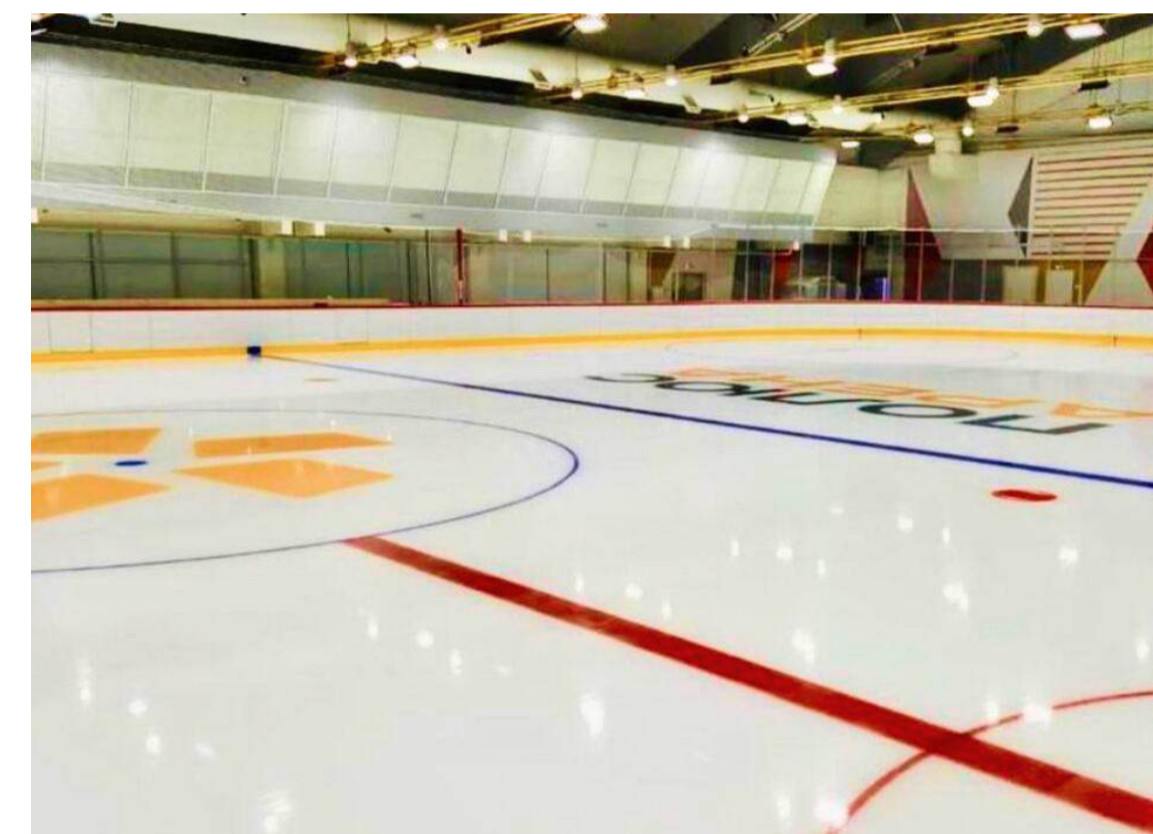
Полюс Арена – это многофункциональный спортивно-развлекательный комплекс, где каждый любитель спорта – взрослый или ребенок – найдет занятие по душе.

🕒 3 мин

## СПОРТИВНАЯ ШКОЛА ОЛИМПИЙСКОГО РЕЗЕРВА

В школе работает 6 спортивных отделений, ведущих спортивную подготовку - волейбол, велоспорт-маунтинбайк, лыжные гонки, плавание, подводное плавание, софтбол. В каждом отделении работают и спортивно-оздоровительные группы.

🕒 19 мин





## ОБРАЗОВАНИЕ

Для детей можно выбрать школы и детские сады в пешей доступности: как государственные (Горковская общеобразовательная школа, государственный детский сад), так и частные (школа “Президент”, Гимназия им. “Примакова”, школа “Мир Знаний”, Международная школа, сад “Юные капитаны”, и многие другие).



# АНО ШКОЛА “ПРЕЗИДЕНТ”

Школа “ПРЕЗИДЕНТ” была одной из первых школ в России, которая предложила своим ученикам программу, альтернативную общепринятой российской: уже в 1998 году в школе появилось отделение Международного Бакалавриата. В рамках изучения английского языка кафедра проводит подготовку к сдаче Кембриджских сертификационных экзаменов для всех желающих. Учащиеся приобретают практические коммуникативные навыки.

м<sup>2</sup>  
**15000**  
площадь

🕒 8 мин



# ЧАСТНЫЙ ДЕТСКИЙ САД И ШКОЛА “МИР ЗНАНИЙ”

В комплекс образовательного учреждения “Мир знаний” входит детский сад, начальная, средняя и старшая школа с углубленным изучением иностранных языков, центр дополнительного образования и педагогический колледж.

м<sup>2</sup>  
**29000**  
площадь

🕒 14 мин



# ГИМНАЗИЯ ИМ. Е. М. ПРИМАКОВА

Единая образовательная экосистема Гимназии им. Е. М. Примакова – это дошкольное отделение, школа с I по II класс, дополнительное образование, международный бакалавриат, Цифровая Гимназия, ассоциация выпускников, образовательный центр «Взлет». У каждого подразделения есть свои цели, задачи и аудитория. Но все единое целое – Гимназия Примакова.

Гимназия сочетает лучшие отечественные педагогические традиции и передовые международные подходы в организации учебного процесса.

М<sup>2</sup>  
**21100**  
площадь

🕒 14 мин




# НОВАЯ ШКОЛА!!

## НА 550 МЕСТ В ГОРКИ 2

Напротив поселка, через поле, в поселке Горки-2 построят школу на 550 мест. Окончание строительства и ввод школы в эксплуатацию планируются в 2024 году.

В новом здании школы разместятся просторные современные классы, лаборатории, мастерские, методические кабинеты, актовый и спортивный залы. Учреждение будет адаптировано для обучения детей с ограниченными возможностями.

Также проектом предусматривается создание на прилегающей территории стадиона с беговыми дорожками, спортивных площадок для игровых видов спорта и мест для отдыха.

 в шаговой доступности  
или 5 мин езды



## ЛИНГВИСТИЧЕСКАЯ ГИМНАЗИЯ “ВИКТОРИЯ”

Педагогический коллектив состоит из профессиональных педагогов высшей категории. Расширенное обучение английскому языку с первого класса.



## ДЕТСКИЙ САД № 37

Сад был открыт в июле 2014 года. Двухэтажное здание детского сада с бассейном рассчитано на 5 возрастных групп для детей от 3 до 7 лет.



## ЦЕНТР РАЗВИТИЯ РЕБЕНКА ДЕТСКИЙ САД № 32

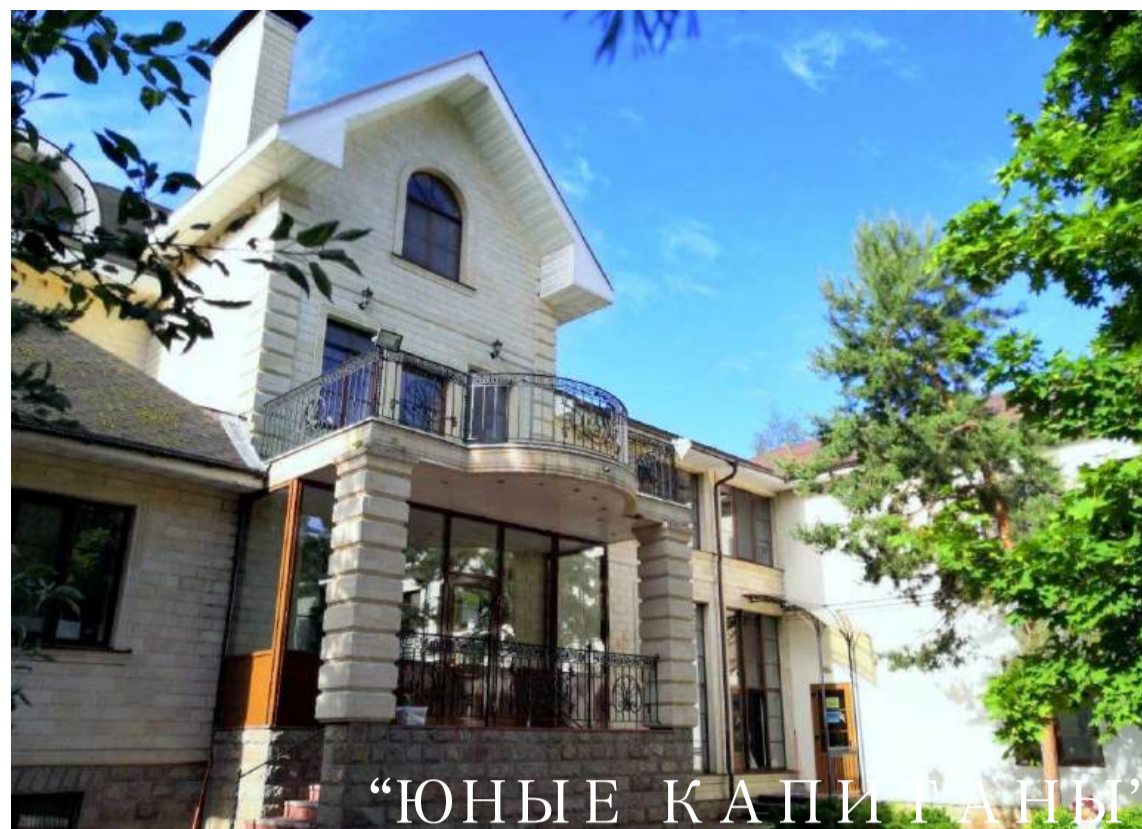
Детский сад посещают дети от 1,5-ра до 7-ми лет Совместная работа педагогического коллектива и семьи направлена на развитие индивидуальных возможностей и способностей ребенка.



# ЧАСТНЫЕ ДЕТСКИЕ САДЫ:

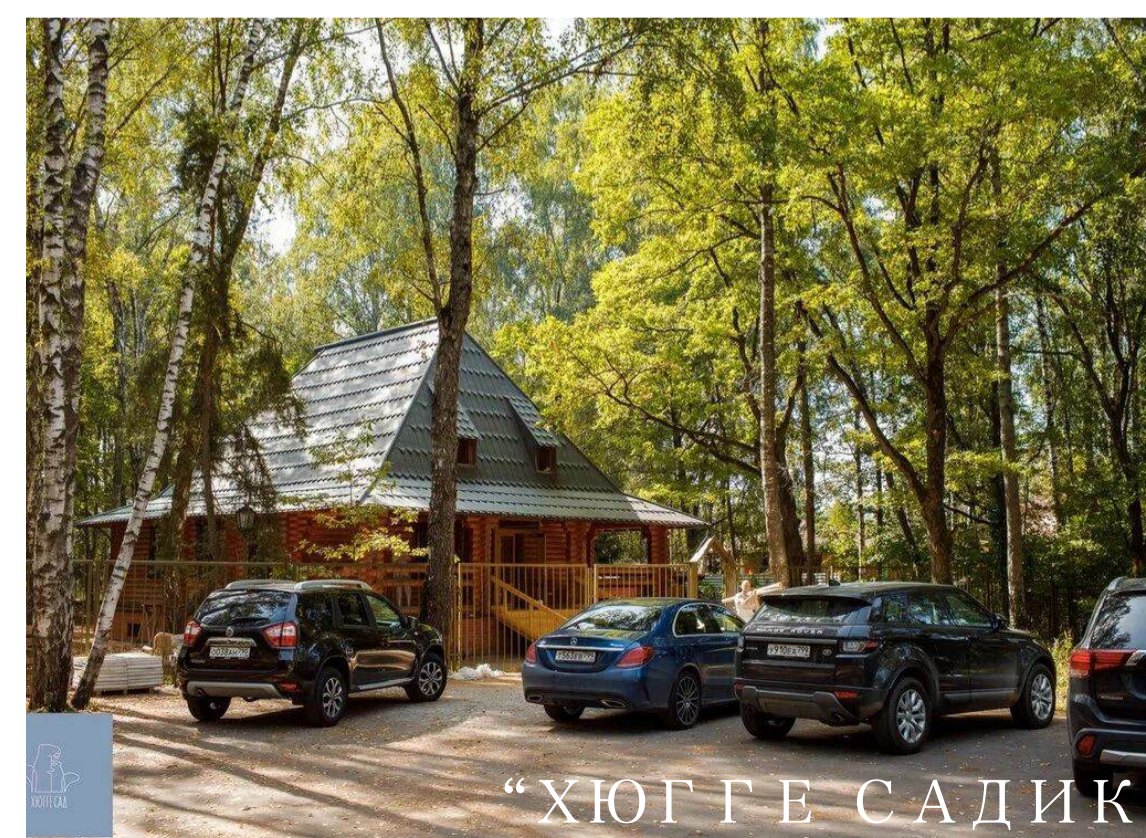
## “ЮНЫЕ КАПИТАНЫ”

Детский сад «Юные капитаны» является частью единого образовательного комплекса непрерывного образования детей от младшей группы детского сада (с 2 лет) до II класса общеобразовательной школы с углубленным изучением иностранных языков.



## “ХЮГГЕ САДИК”

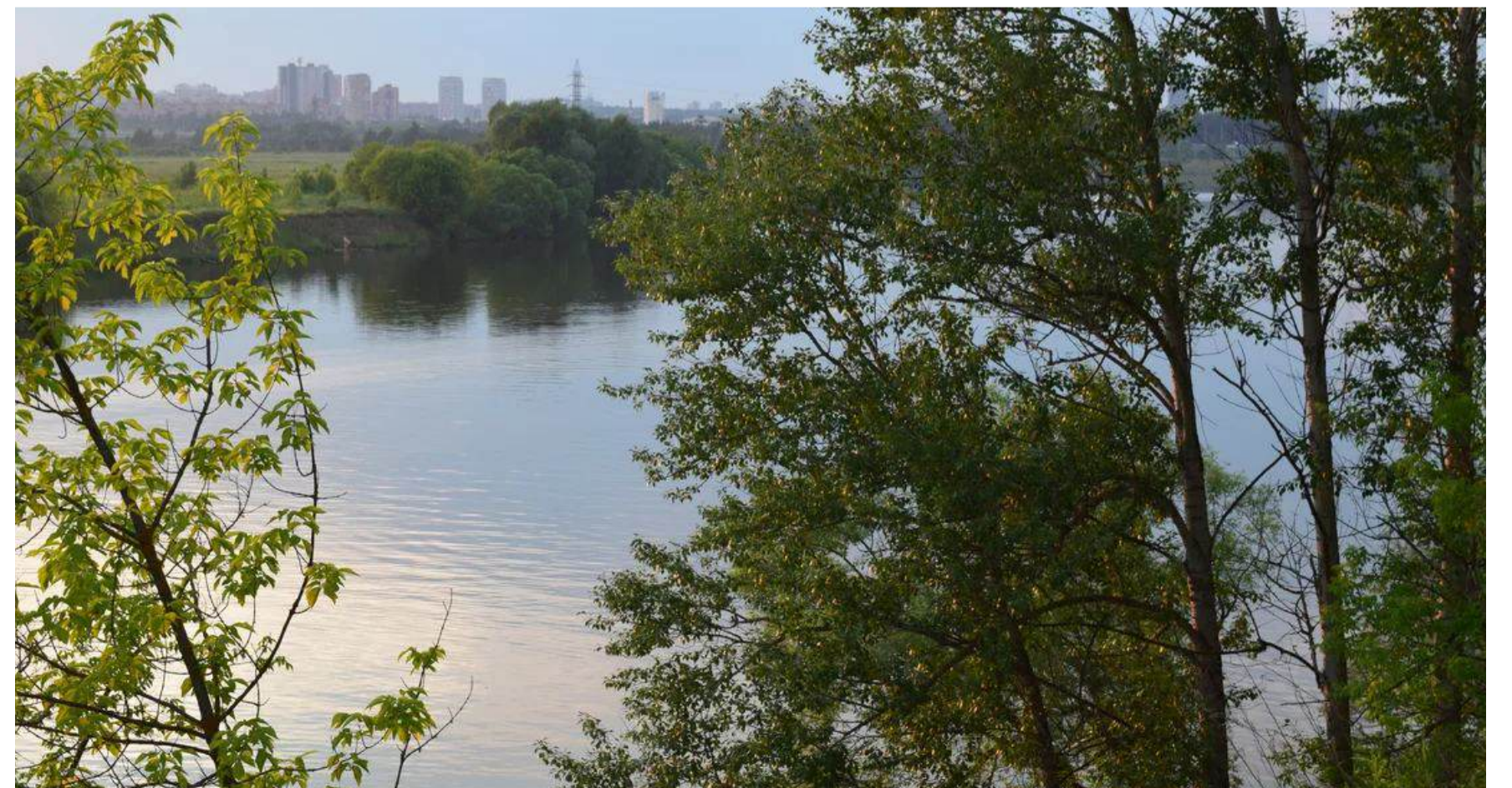
Это по-домашнему уютное пространство, где в малочисленной группе коллектив воспитателей и педагогов заботится о быте и отдыхе маленьких подопечных. Индивидуальный подход позволяет уделять им больше внимания и тщательнее следить за развитием каждого.





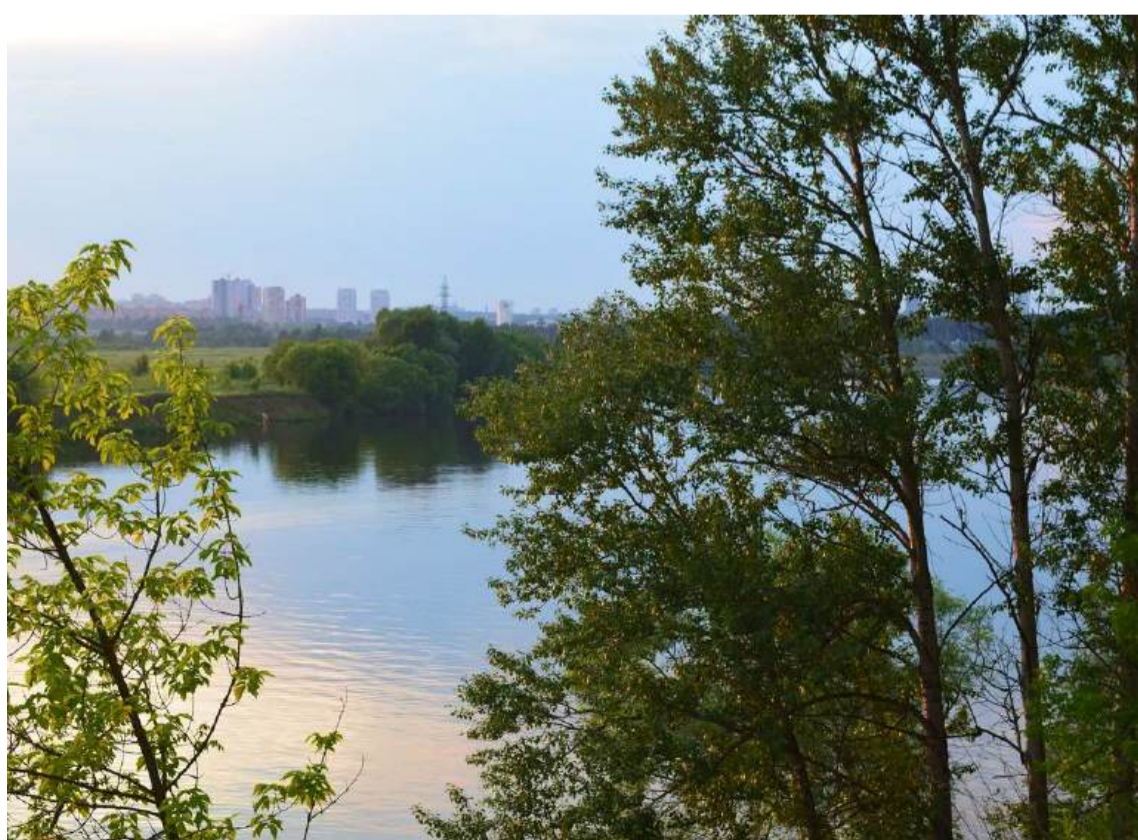
## ЭКОСИСТЕМА

Коттеджный поселок “Знаменские просторы” находится в 14 километрах от Москвы по Рублево-Успенскому шоссе, на берегу Москвы-реки в окружении соснового бора.



# МОСКВА-РЕКА

Поселок “Знаменские просторы” – современный поселок, где есть все условия для комфортного проживания. Вокруг раскинулись живописные места с частными пляжами и нетронутыми лесами. В менее чем 700 метрах от данного места протекает река Москва. Есть облагороженные тропинки для прогулок с собакой или утренней пробежки.

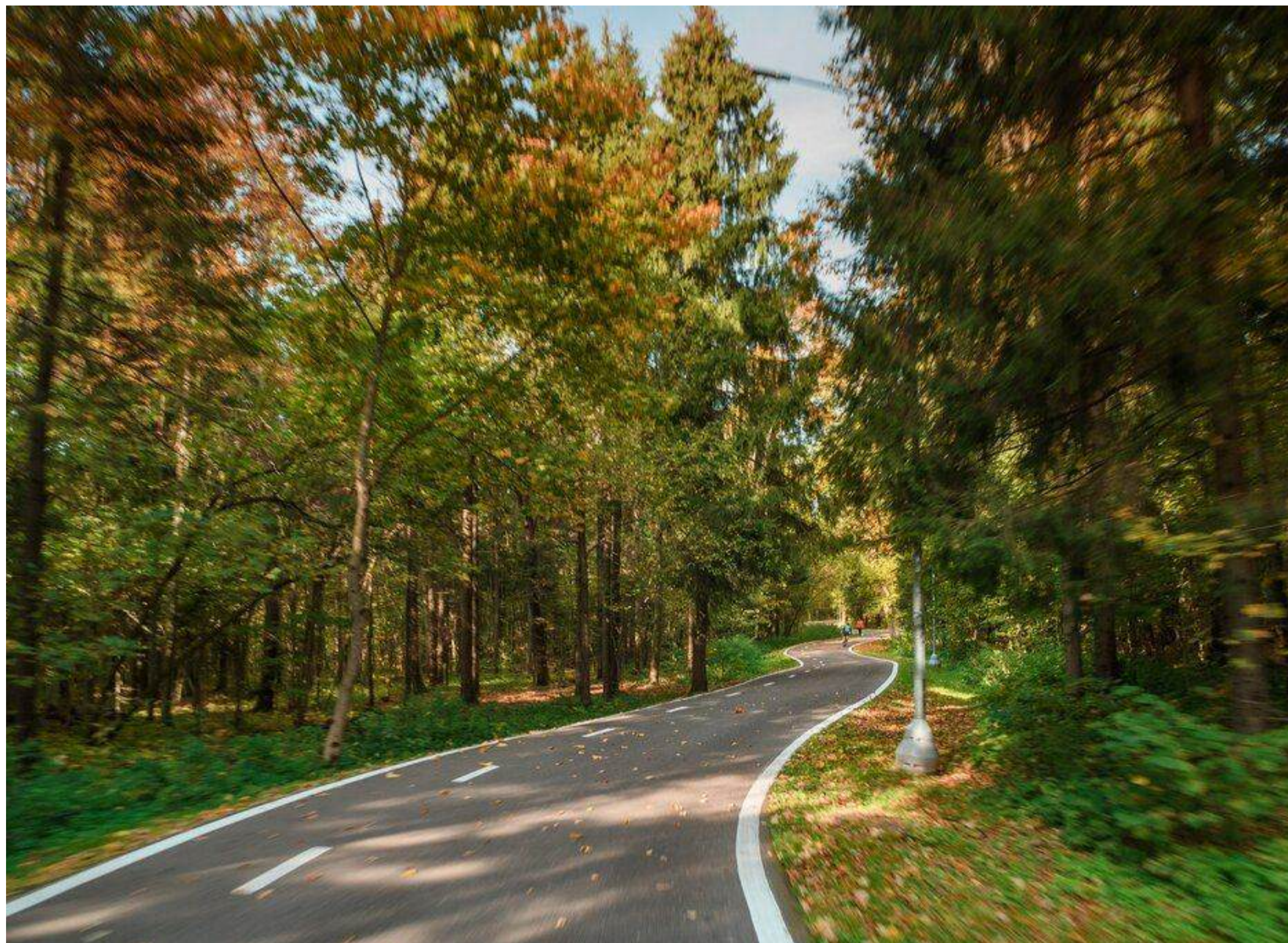


🕒 8 мин

# ОДИНЦОВСКИЙ ПАРК КУЛЬТУРЫ СПОРТА

В Одинцовском парке культуры спорта и отдыха ежегодно проходят сотни мероприятий – спортивные соревнования, фестивали, концерты, кинопоказы, праздники и многое другое. Есть в списке мероприятий парка те, которые уже стали визитной карточкой – легендарная “Манжосовская лыжня” и всеми любимый “Арбузный кросс”.

**280**га  
площадь

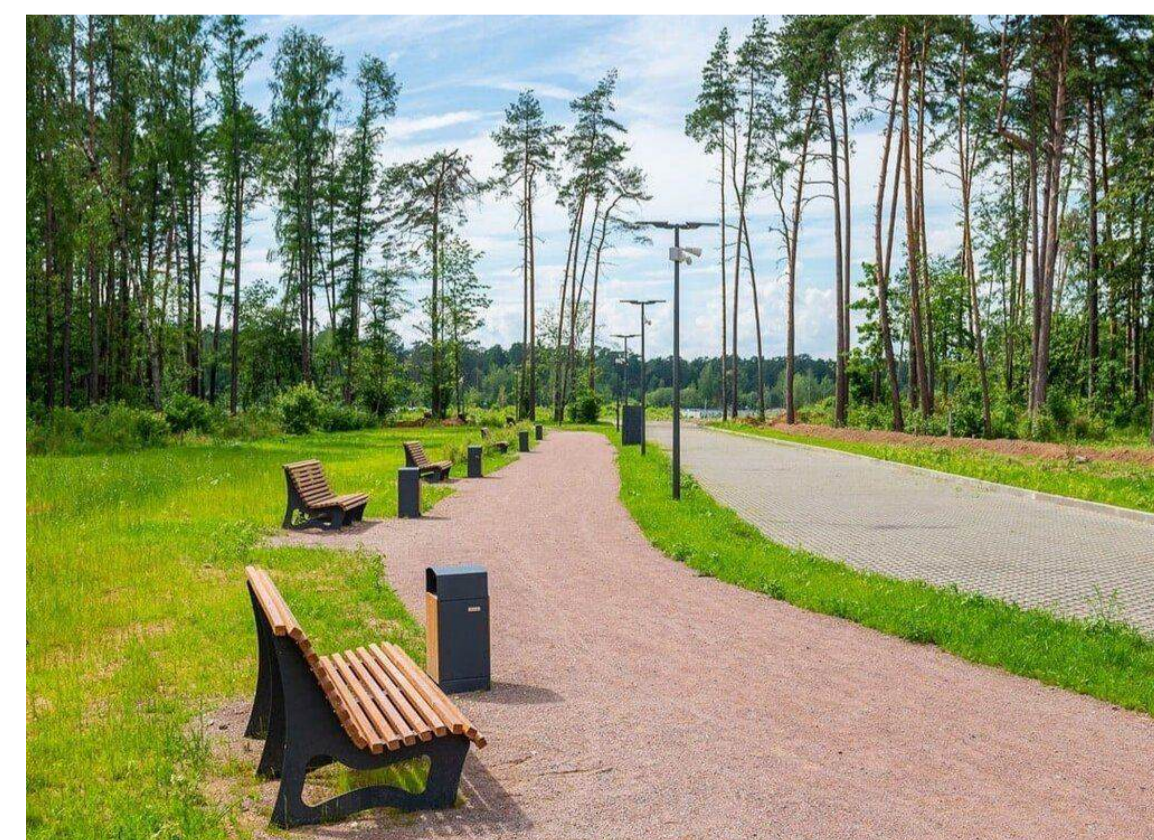


# ПАРК МАЛЕВИЧА

Площадь парковой территории – более 370 га. Для любителей пеших прогулок здесь оборудовали около 10 километров освещенных пешеходных дорожек. Зимой в парке работают несколько лыжных трасс, которые специально подготовлены ратраком и прекрасно освещены, чтобы вы могли кататься в любое время суток. Летом в парке очень приятно прокатиться на велосипеде – для этого есть специальные велодорожки.



**370** га  
площадь



🕒 12 МИН

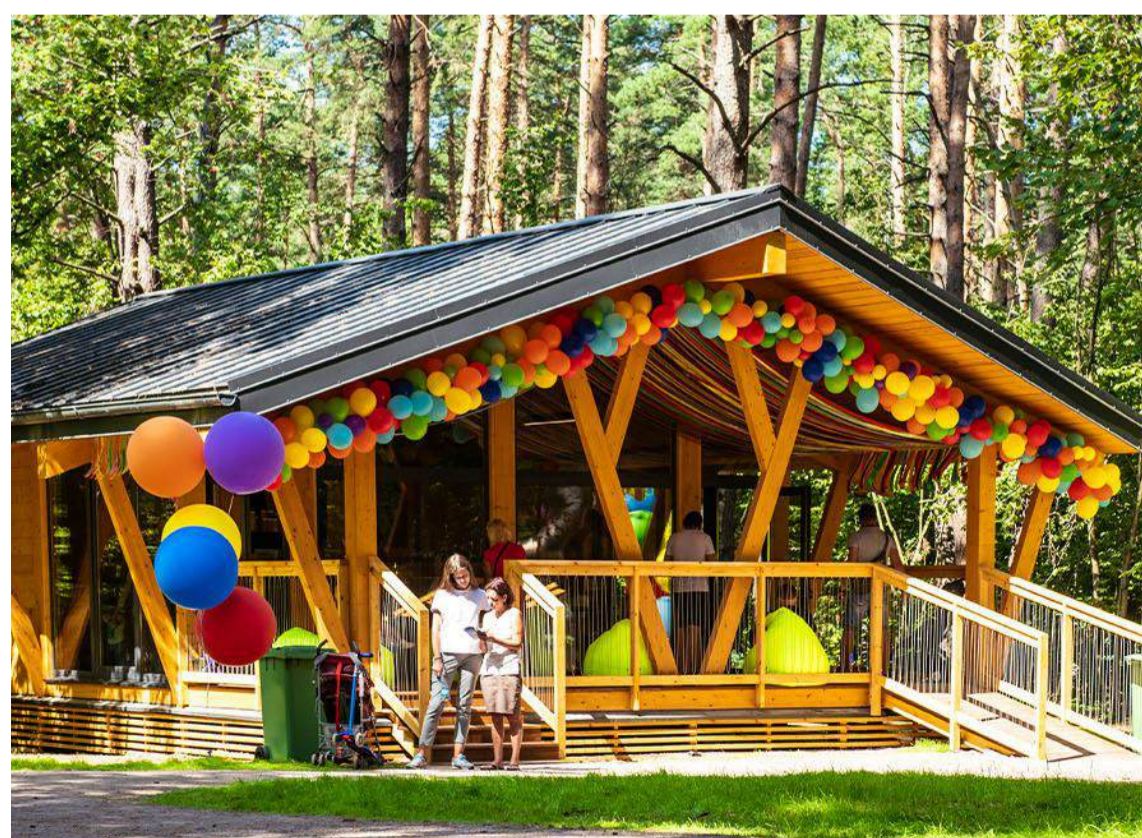
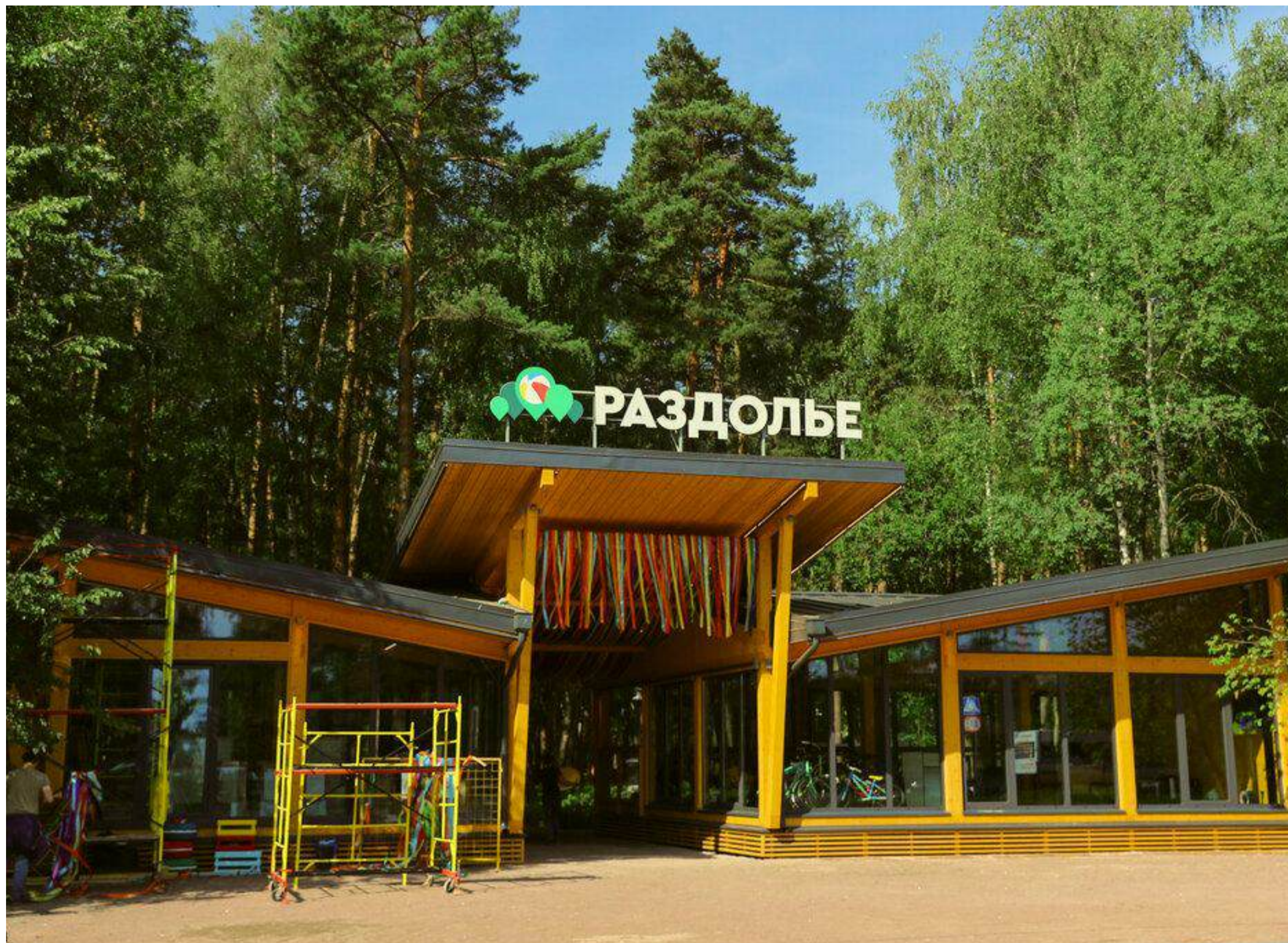
# ПАРК РАЗДОЛЬЕ

Парк “Раздолье” - территория комфортного семейного и активного отдыха площадью более 47га. В парке расположен самый большой верёвочный парк в Московской области.

Эта территория уникальна по той причине, что в Московском регионе не часто встретишь такого размера и возраста сосновый массив. Средний возраст массива — 100-120 лет. На территории парка расположены экспериментальные участки Института лесоведения РАН, на которых проводятся наблюдения за древесными породами и лесной экосистемой.

**47 га**  
площадь

🕒 12 мин



# МУЗЕЙ-УСАДЬБА АРХАНГЕЛЬСКОЕ

Аристократическая резиденция,  
жемчужина классицизма,  
подмосковный Версаль — столь  
лестные эпитеты и сравнения  
Архангельское заслужило по праву.  
Здесь собраны шедевры русского  
усадебного искусства, и это  
единственное подмосковное  
имение, дошедшее до нас  
практически в неизменном виде.

2000га  
площадь

🕒 18 мин



В шаговой доступности находятся:



Детский сад № 37



Горковская школа



Полюс Арена



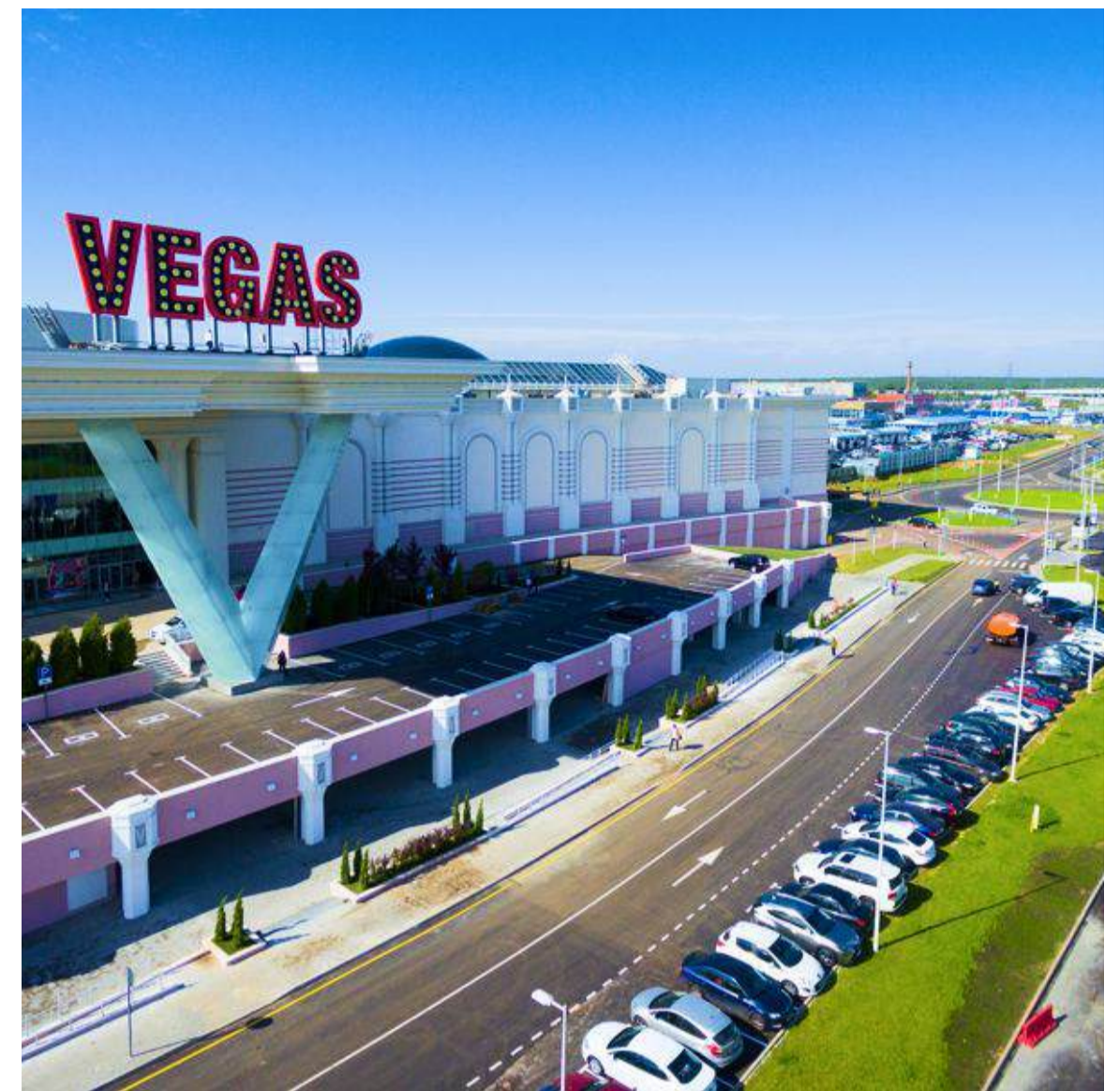
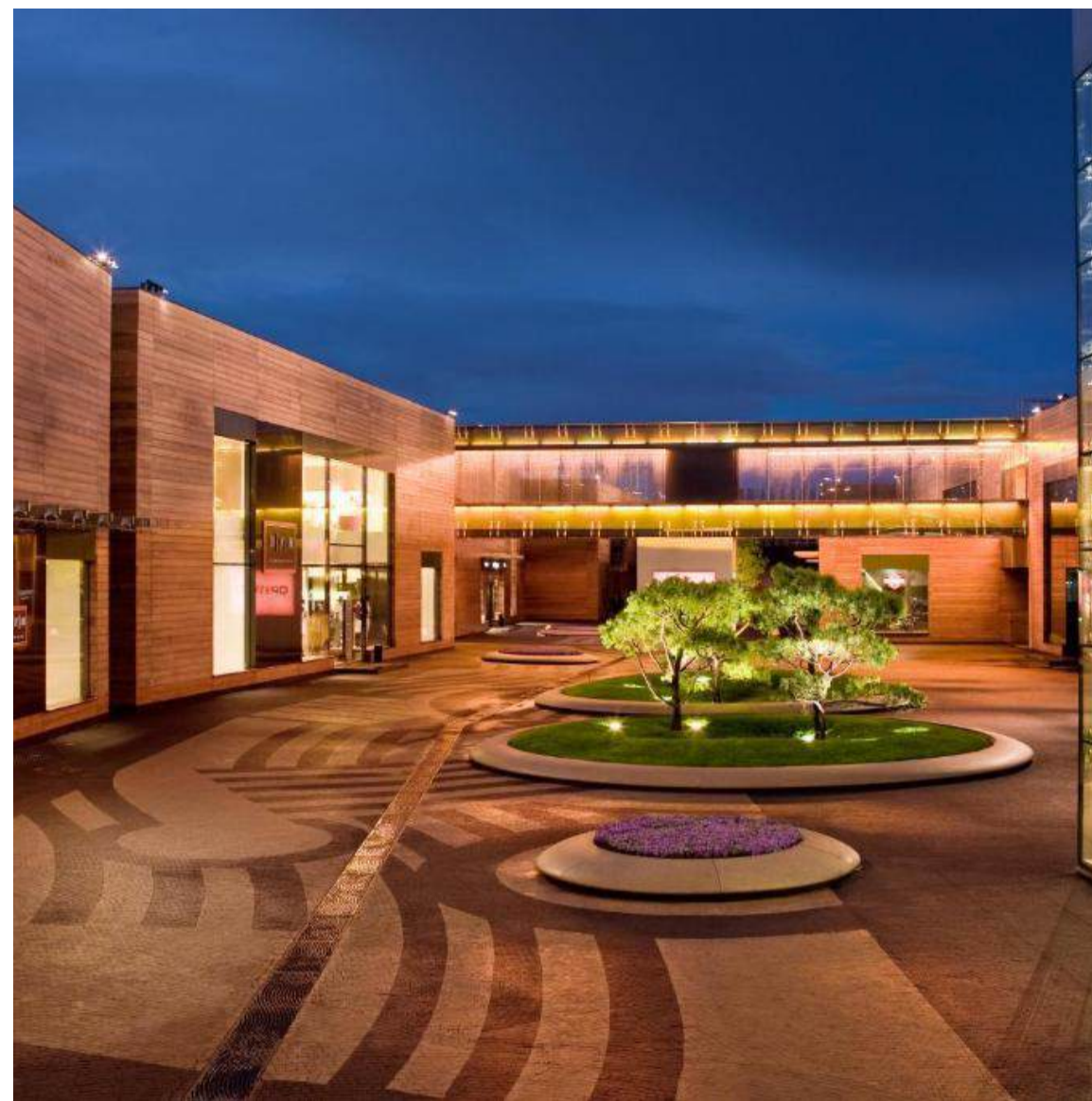
Стадион в "Горки-2"



Дом молодежи



Ресторан "Ветерок"



Пожалуй, лучшей окружающей инфраструктуры в современной загородной жизни не найти.



Приглашаем на просмотр