

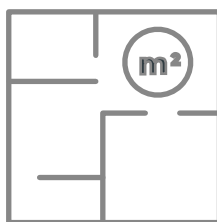


Прекрасный дом в одном
из лучших премиальных поселков
Миллениум Парк



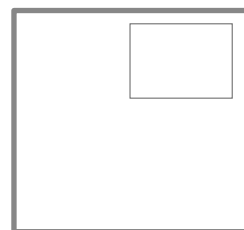
У дома идеальное расположение. Он находится в центральной части поселка и вместе с этим имеет индивидуальный подъезд с основной дороги, а торцевой частью граничит с парковой зоной, что обеспечивает максимальную приватность.

Распахнув калитку на участке, можно выйти к каналу и за несколько минут дойти до главного парка "Усадьба" с озером и белоснежным песчаным пляжем.



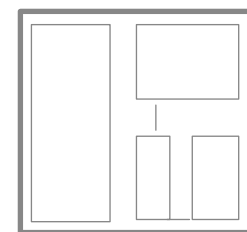
площадь

930 кв.м



участок

27,5



количество спален

4



отделка

Под ключ

Цена: 169 000 000 руб.

Дом общей площадью 930 кв.м построен по классическому проекту и имеет все необходимое для комфортной загородной жизни.

На роскошном участке выполнен ландшафтный дизайн - плодовые деревья, декоративные кустарники, лесная зона и альпийская горка с прудом, качели, летом прекрасно отдыхать у открытого бассейна и джакузи. Застройка состо-ит из трех строений.





В основном доме на первом этаже находится шикарная гостиная с каминным залом, просторная кухня, рабочий кабинет, спальня и гостевой санузел.

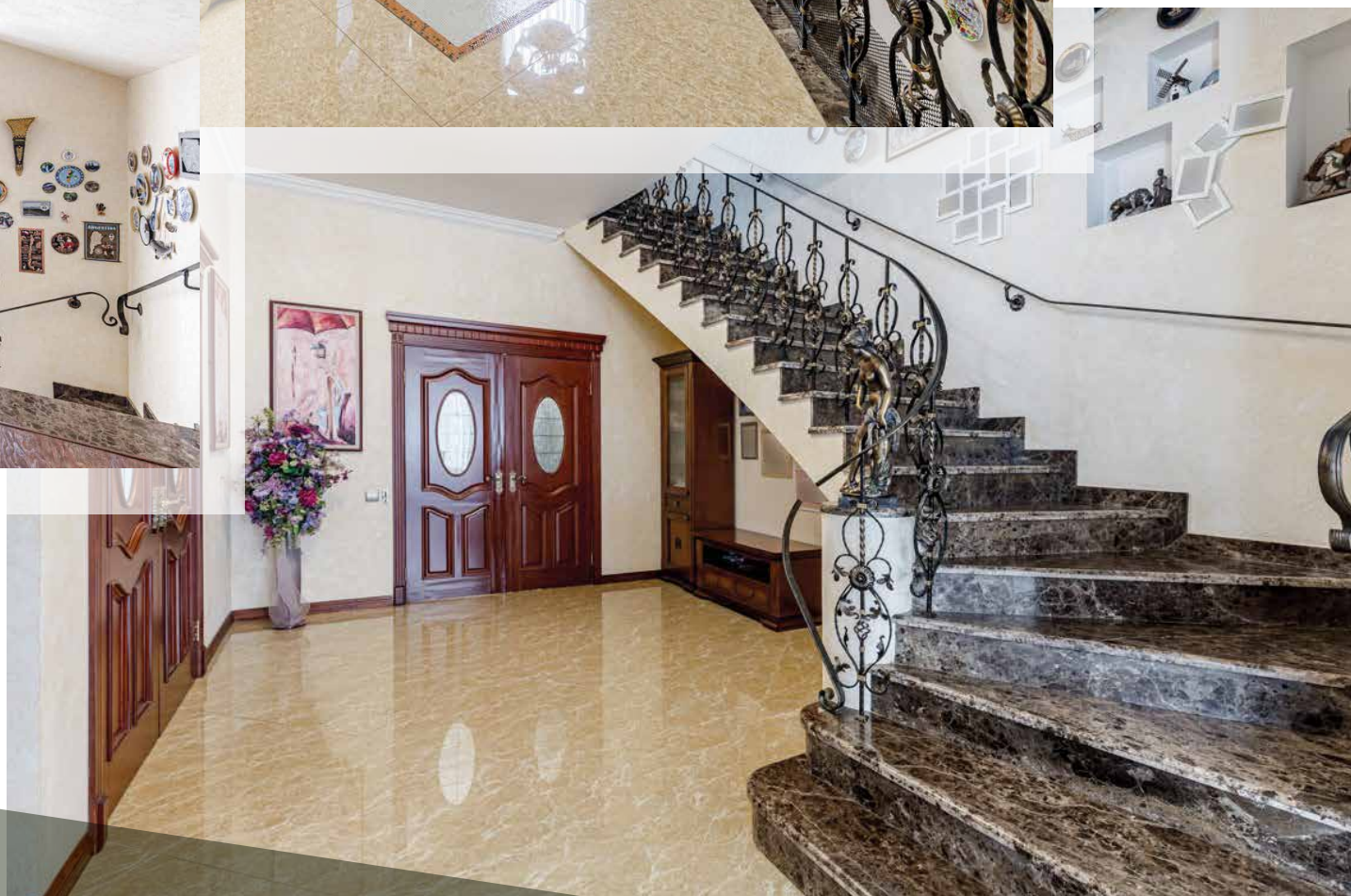
На втором этаже хозяйский мастер-блок с 2 санузлами, beauty зоной и просторной гардеробной, детская спальня с гардеробной и санузлом.

Третий этаж - зона отдыха с бильярдной, мини баром, гостевой спальней с санузлом и комнатой свободного назначения + laundry room (постирочная, сушильная и гладильная комнаты).





























**В гостевом доме площадью 220 кв.м
2 этажа.**

1 этаж - блок для персонала с санузлом,
кухня, гараж для спецтехники.

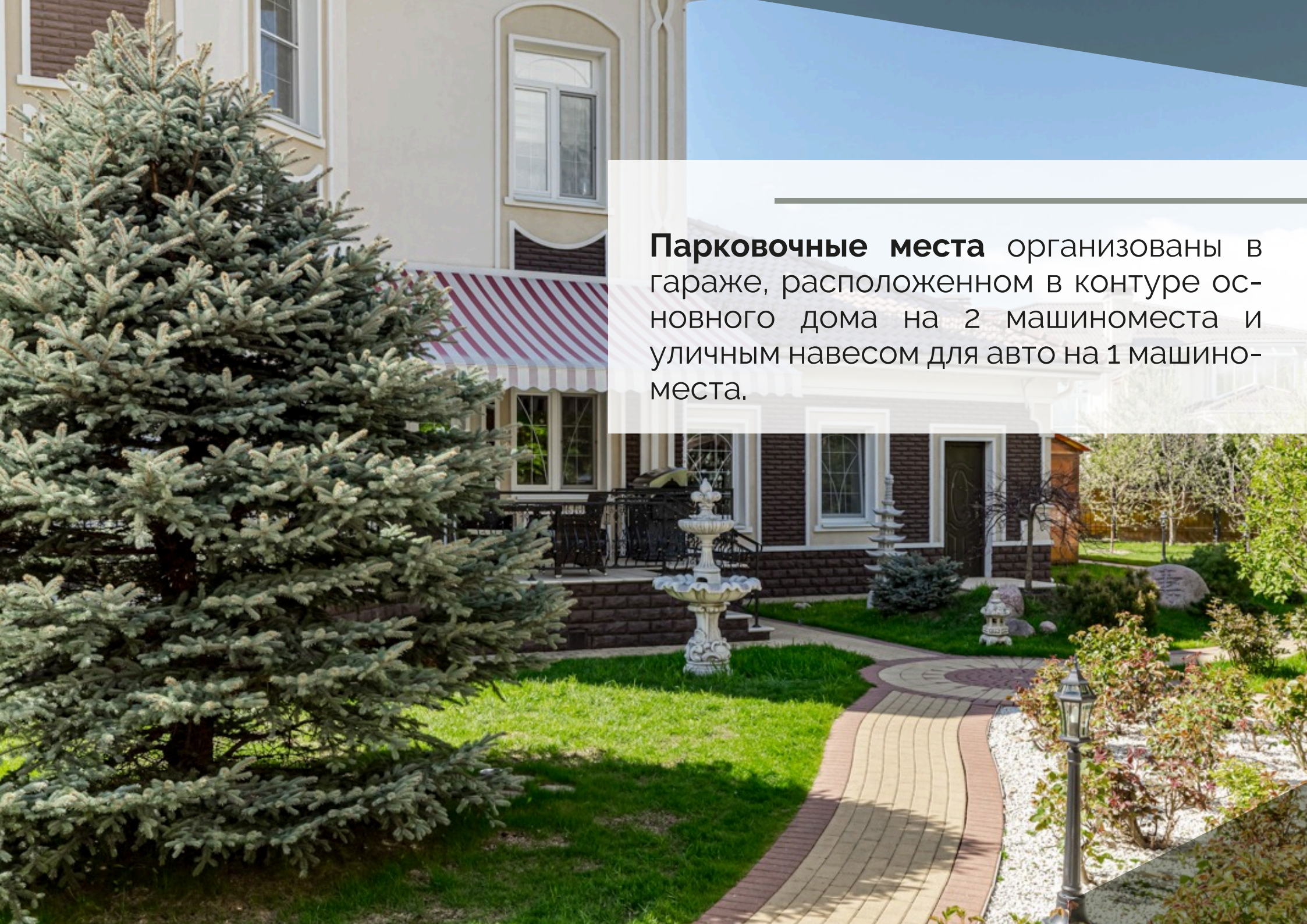
2 этаж - гостевая спальня, сезонная гарде-
робная , спортзал и санузел.



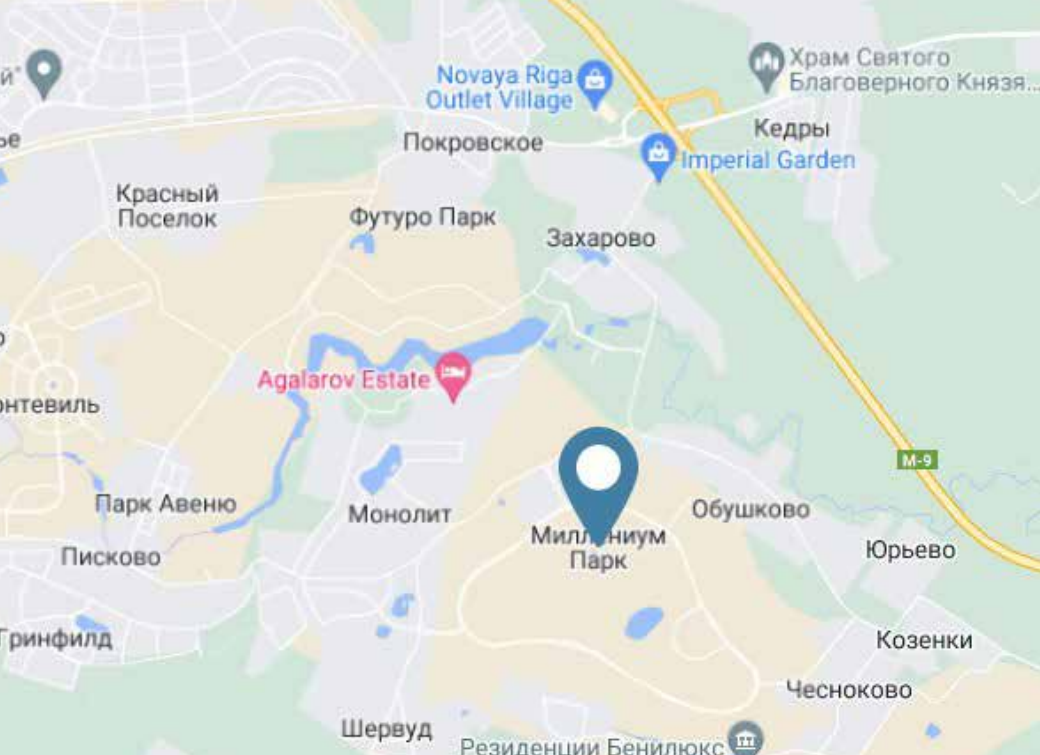
Беседка 110 кв.м - великолепное место для отдыха на природе и наслаждения загородной жизнью. В ней обустроена зона барбекю с открытыми витражами и полноценной кухней, SPA-зона с сауной, джакузи, купелью, душевой.





A photograph of a two-story house with a large evergreen tree in the foreground, a paved walkway, and a fountain in the garden. The house has a striped awning over the entrance. The garden features a winding brick path, a white fountain, and various plants and shrubs. A street lamp is visible in the lower right corner.

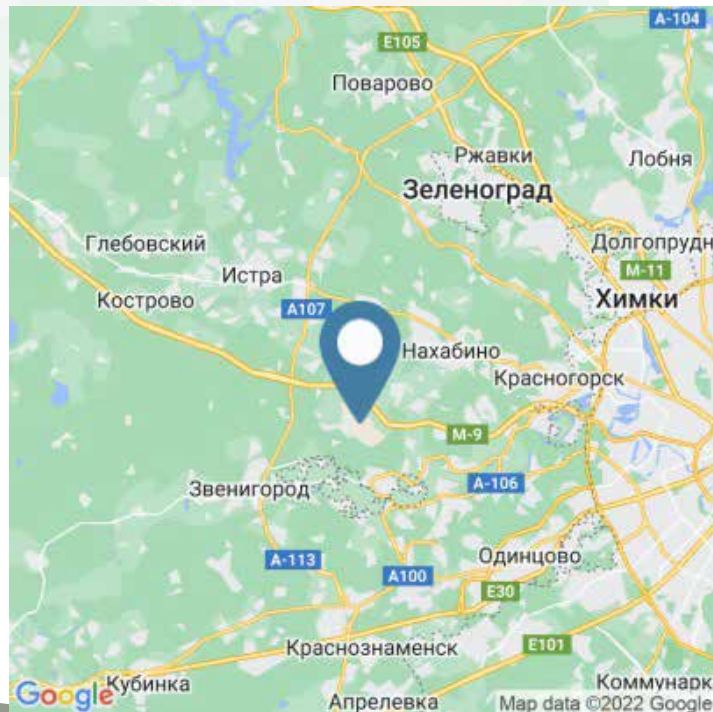
Парковочные места организованы в гараже, расположенном в контуре основного дома на 2 машиноместа и уличным навесом для авто на 1 машиноместа.



РАСПОЛОЖЕНИЕ

19
км от МКАД

Новорижское шоссе



Миллениум Парк - жемчужина элитных поселков на Рублевке.

Поселок по праву называют подмосковной Венецией, в нем организована великолепная система каналов и озер, 5 парковых зон, озеро с пляжем из белоснежного песка и рестораном.

Элитный загородный "Миллениум Парк" расположен всего в 19 километрах от МКАД по Новорижскому шоссе в экологически чистой зоне. Благодаря недавнему открытию Звенигородского проспекта, добраться от центральной части мегаполиса до территории поселка можно в течение двадцати минут.

Площадь 285 гектаров разделена на 7 кварталов. Уникальность "Миллениум Парка" в оригинальном ландшафтном дизайне с системой водных каналов, шикарных фасадах зданий с мраморной отделкой и мозаикой в стиле классицизма, Нео модернизма и французского шале.

На территории коттеджного поселка расположены ресторан Villagio, семейный клуб "Зелёная башня", аптека, туристическое агентство, детский клуб "Робин Гуд", центр бытовых услуг.

Рядом есть салоны красоты, один из лучших российских гольф-клубов с академией гольфа.

Безопасность жителей обеспечивается за счет строгой пропускной системы, круглосуточной охраны, группы быстрого реагирования. Миллениум Парк называют Подмосковной Венецией. Это наименование обусловлено гармонией и комфортом, а также исключительным соседством.

На территории поселка постоянно работают 80 сотрудников ландшафтного бюро, в поселке высажено около 140 000 кустарников и растений из питомника Imperial Garden.

