

Элегантная классика в КП «Лесной Простор»

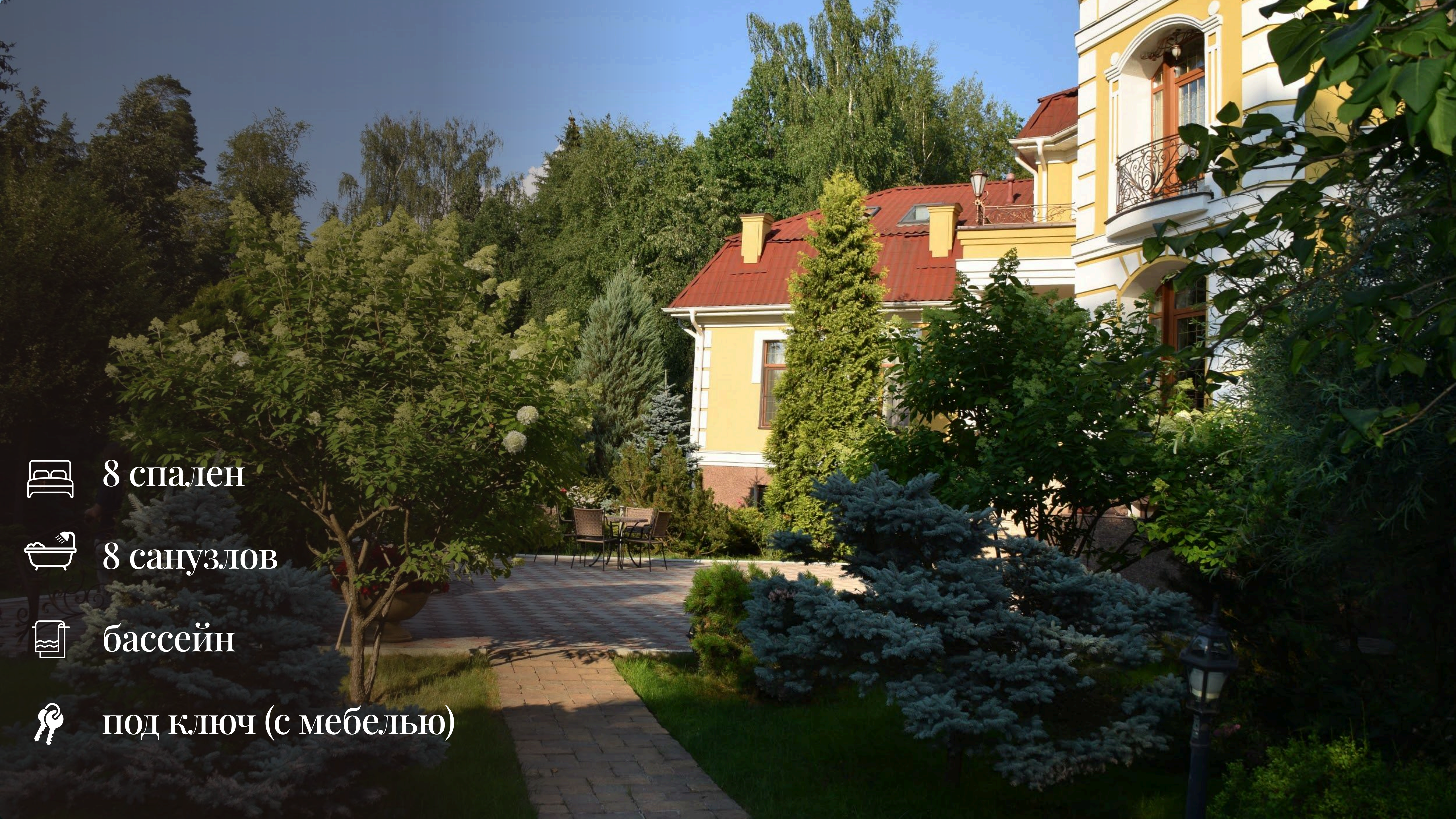
Рублево-Успенское шоссе, 19 км

1100 м²

| 70 соток

| \$ 5 040 000

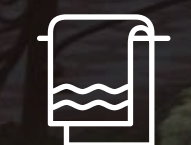
ЭКСКЛЮЗИВ



8 спален



8 санузлов



бассейн



под ключ (с мебелью)

Об объекте

КП “Лесной простор”

Загородная резиденция на просторном лесном участке с великолепным ландшафтом, на котором высажены парковые крупномеры из лучших европейских питомников. Дом построен по индивидуальному авторскому проекту, отделка внутреннего пространства выполнена с использованием натуральных премиальных материалов.

Жителям поселка доступна вся инфраструктура Рублевки, а так же удобный и быстрый выезд на платную дорогу.

25 минут до Москва-Сити.



Поэтажный план

Цоколь

Душевая, прихожая, санузел, бассейн, сауна, гараж, кладовая, комната отдыха, котельная, постирочная, техническое помещение, холл, холодильная комната.

Первый этаж

Прихожая (2 шт.), гостиная с камином, кухня (2 шт.), столовая, кабинет, 1/2 санузла (2 шт.), гардеробная, зимний сад, кладовая (2 шт.), терраса, холл, блок для персонала.



Второй этаж

Основной дом: холл, четыре спальни со своими с/у и гардеробными, 5 балконов.

Блок для персонала: комната с отдельным с/у.

Мансарда

Основной дом: холл, спальня с отдельным с/у и гардеробной, 2 гостевые спальни, комната свободного назначения, гостевой с/у с душевой.



























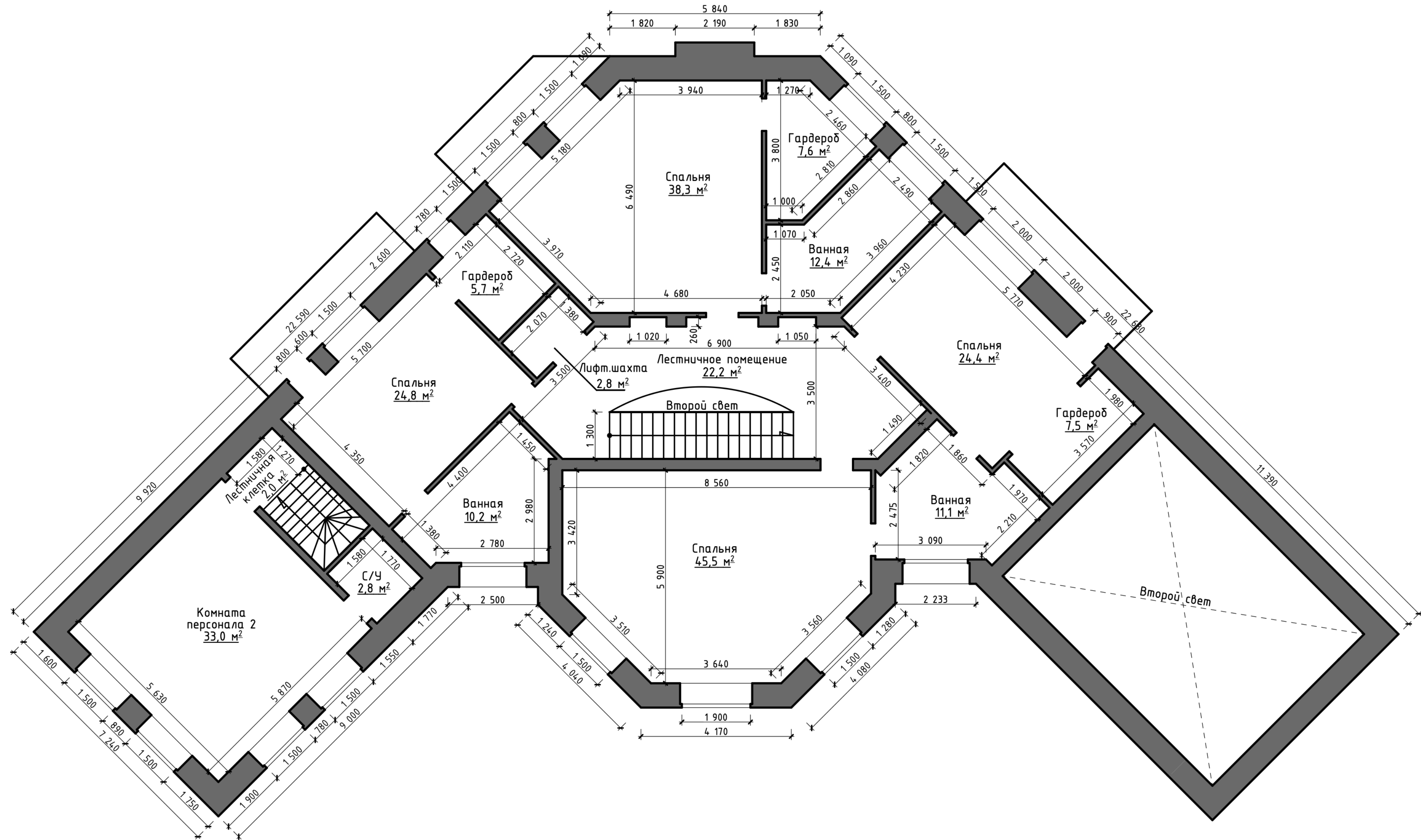




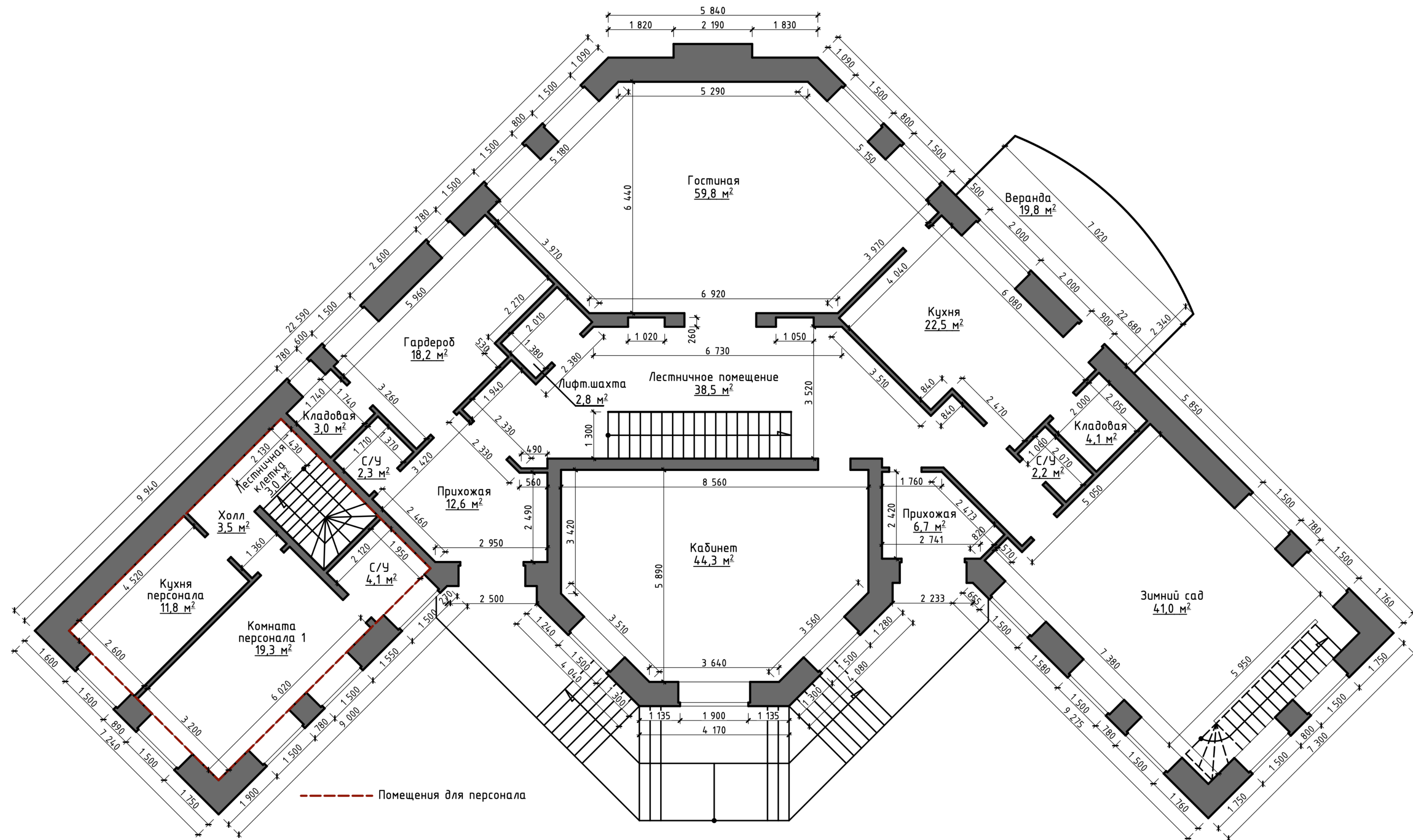




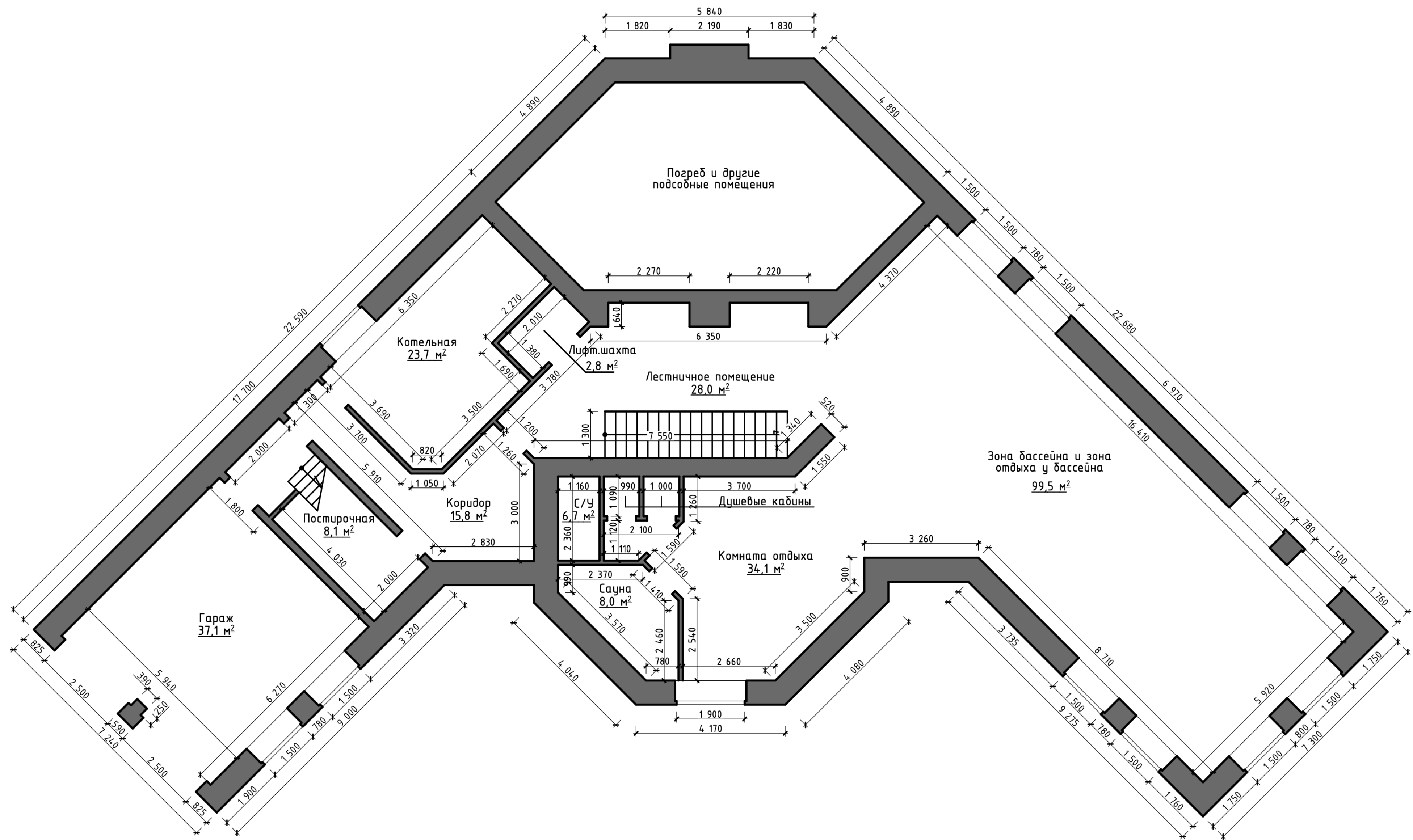
План 2-го этажа



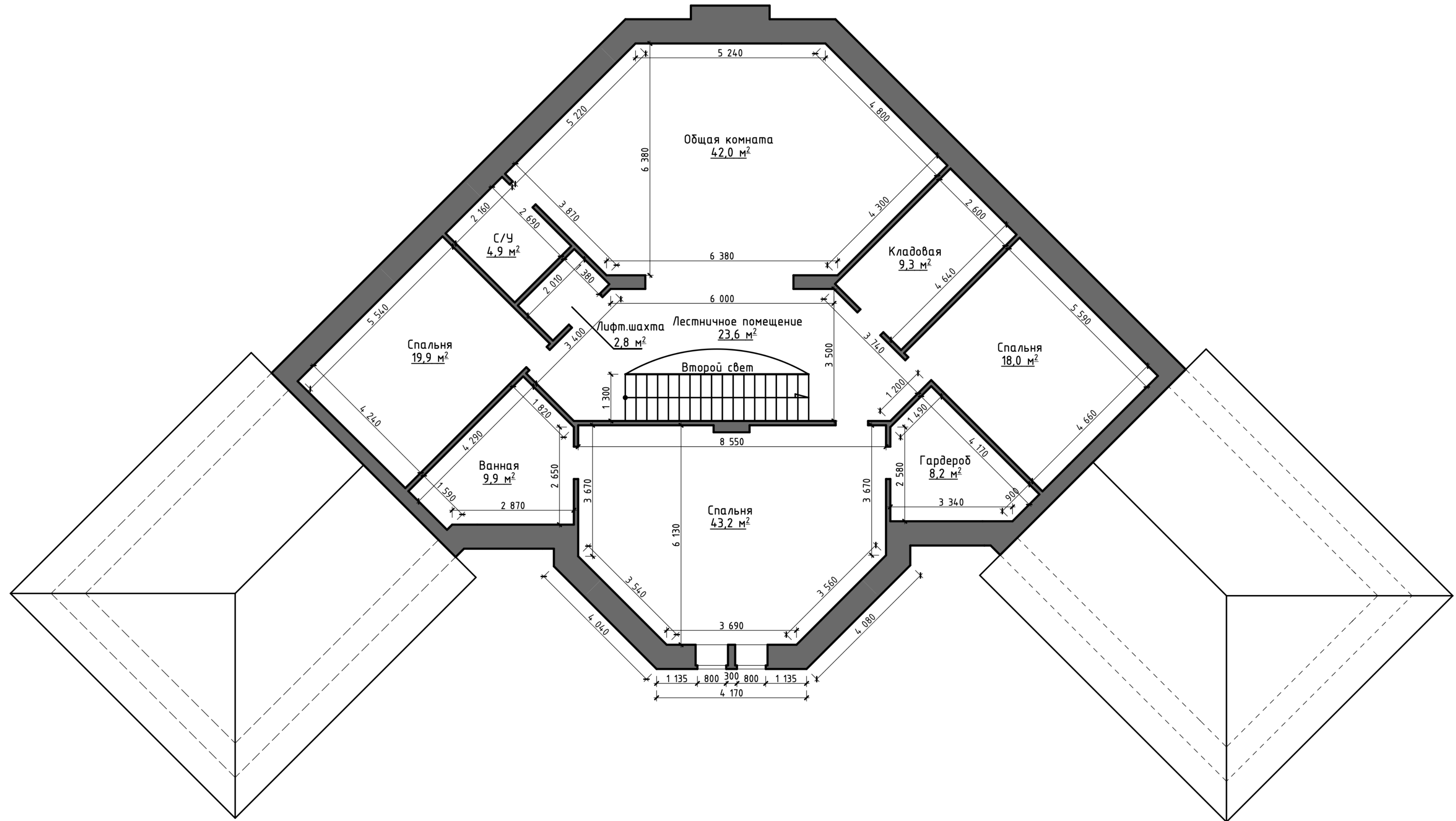
План 1-го этажа



План цокольного этажа



План мансардного этажа



О коттедном посёлке

КП “Лесной простор”

«Лесной Простор» построен близ деревни Солослово на 1-ом Успенском шоссе на территории около 26 гектар. Поселок включает в себя бывшие поселки Лесной Простор-2, Лесной Простор-3 и Лесной Простор Премиум. Неоспоримым преимуществом недвижимости в поселке является хорошая экологическая ситуация, отсутствие шума трасс, и конечно же неповторимая свежесть и аромат хвойных лесов. Здесь вы забудете о шумном и суетливом мегаполисе, наслаждаясь жизнью в новом доме мечты!

