

Эксклюзивность и функциональность

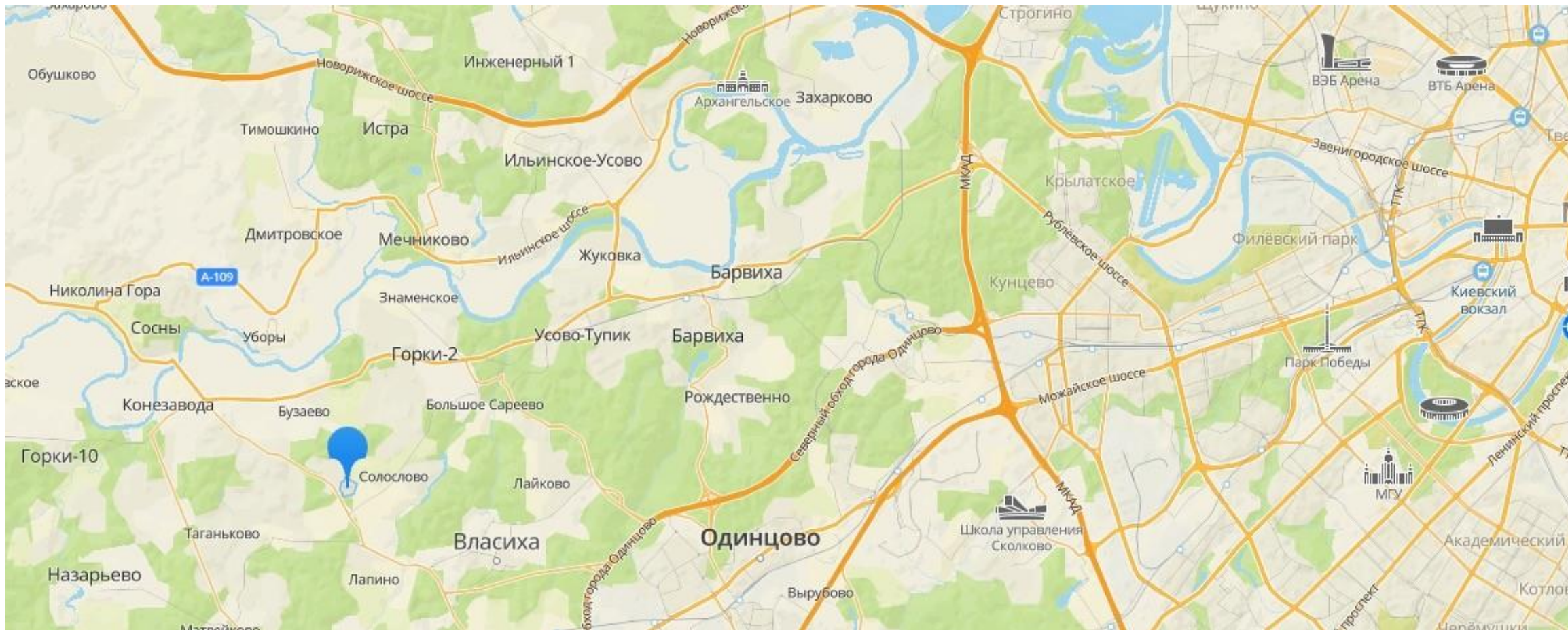
- Коттедж 1205 м2
- Три уровня
- Дизайнерский ремонт
- Подземный паркинг
- Бассейн
- Участок 23 сотки ИЖС

Коттеджный поселок бизнес-класса
«Заря»

Московская область Одинцовский
район

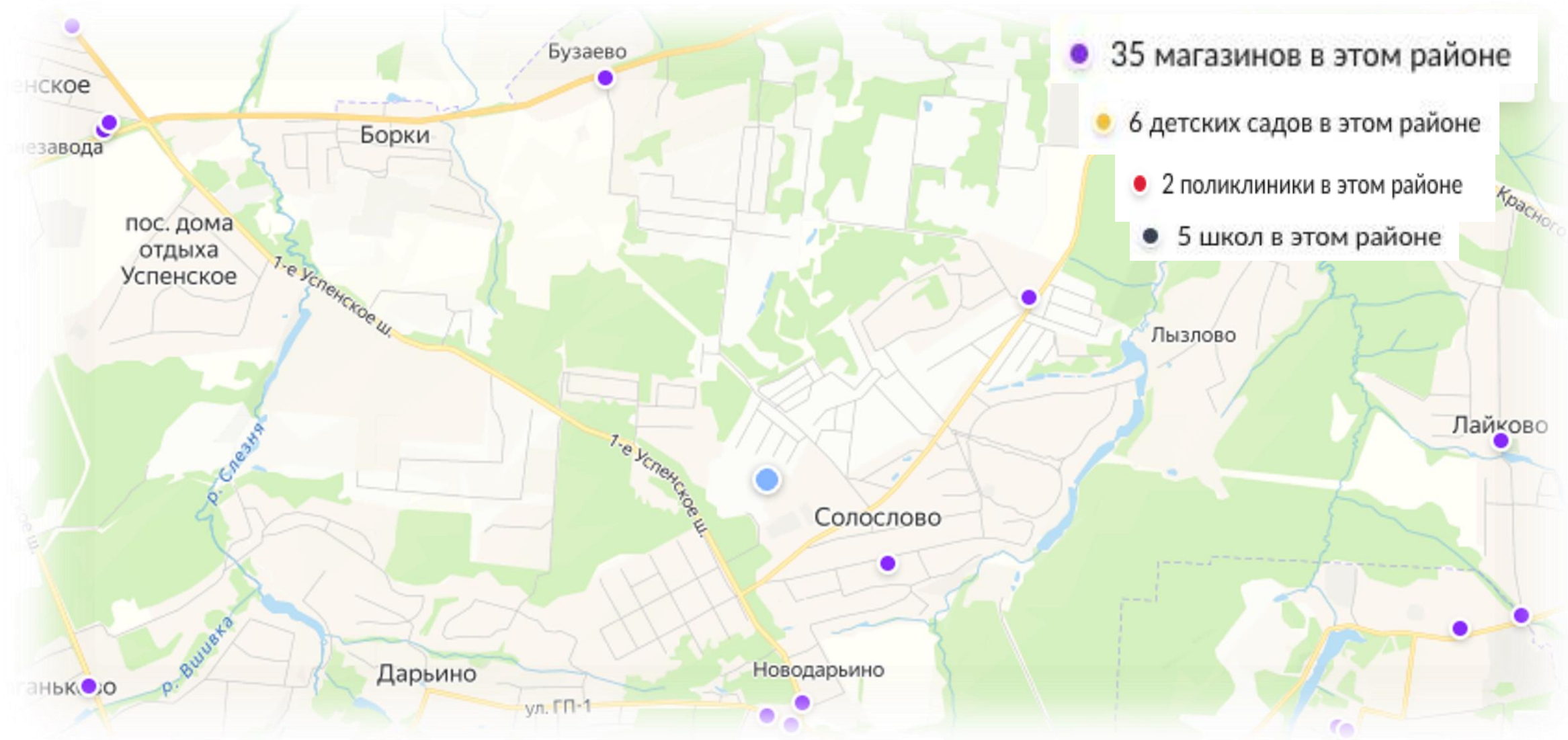


Расположение



Коттеджный поселок Заря расположен в самом экологически чистом районе, на западе МО. Удобная транспортная доступность, 3 км до выезда на Рублево Успенское шоссе (19 км до МКАД), 6 км до выезда на Минское шоссе (21 км до МКАД), 4 км до платной скоростной магистрали (18 км до МКАД). При выезде из поселка есть остановка общественного транспорта до МЦД Одинцово.

Инфраструктура



Информация о доме

- Год постройки: 2012
- Класс: премиум
- Проект: индивидуальный
- Тип дома: монолитный, кирпич
- Фундамент монолитный
- Этажность : 3 (1-2, цоколь)
- Высота потолков 3,15 м
- Центральная система вентиляции
- Центральная канализация
- Газ
- Центральное отопление
- Парковка на 9 а.м.
- Бассейн
- Ландшафтный дизайн
- Система видеонаблюдения по периметру
- Высота забора 3 м
- Назначение земли ИЖС

Входная группа

Отделка фасада силиконовая штукатурка с повышенной влагоустойчивостью. Трехкамерные стеклопакеты с немецким профилем. Ландшафтный дизайн по периметру с использованием редких пород кустарников и деревьев. Холл мраморная плитка, декоративная штукатурка



Гостиная, столовая, кухня

Просторная гостиная 84 м2 с выходом на террасу, отделка мрамор, дерево. Столовая 62 м2 встроенная бытовая техника ведущих немецкий производителей. Кухня 13 м2 с отдельным выходом.



Кабинет, санузлы

Напротив гостиной расположен кабинет 30 м² с собственным санузлом. В отделке использованы дерево, мрамор, итальянская мозаика. Напольное покрытие керамогранит. Дополнительно на первом этаже расположены два гостевых санузла.

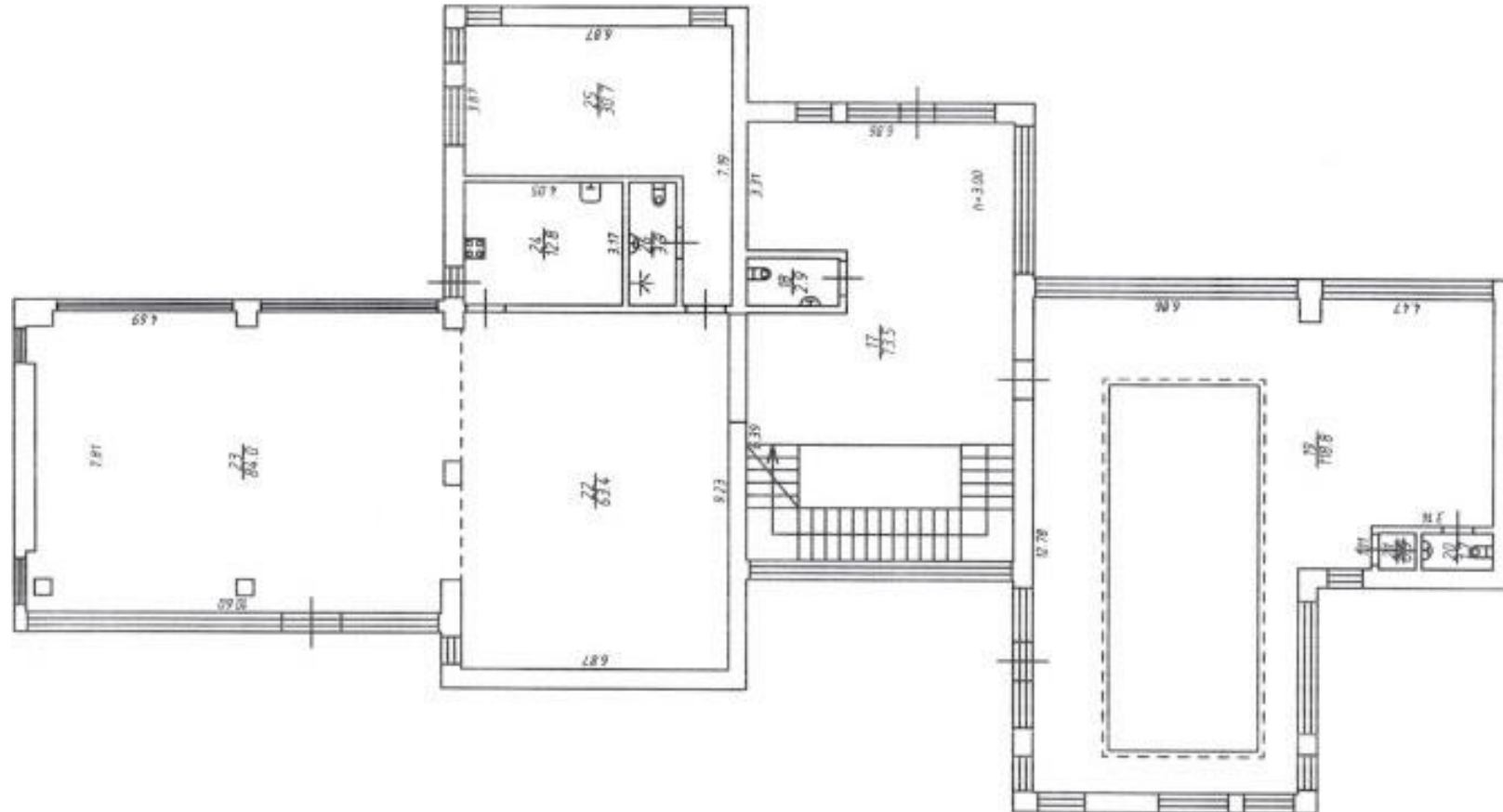


Бассейн, терраса

В правом крыле оборудован бассейн 119 м² с встроенной системой очистки воды, по периметру установлена подсветка. Рядом зона отдыха, душевая и санузел. Отделка пола палубная доска. Терраса защищена от осадков стенами и навесом дома.



План первого этажа



Общая площадь первого
этажа 393 м²

Мастер спальня

Мастер спальня 36 м² соединена с туалетной комнатой 29 м² и гардеробом 30 м². В отделке использованы дорогие материалы ведущих итальянских производителей. Все детали интерьера спроектированы для комфортной жизни владельца.



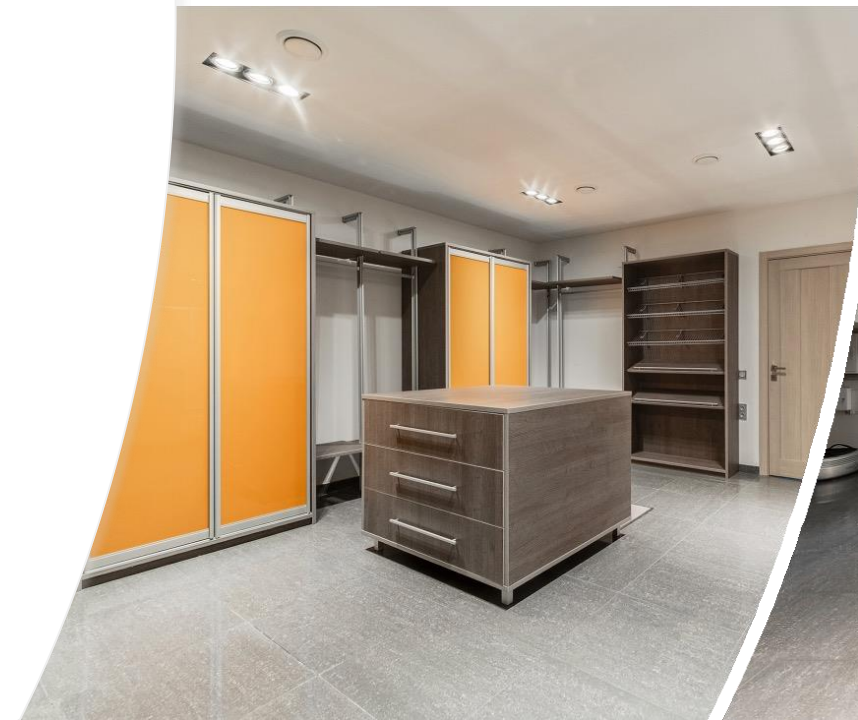
Детская, игровая,
гостевая комнаты

В левом крыле три
комнаты 35, 35 и 33 м²,
два санузла, два
гардероба. Мебель и
элементы интерьера
подобраны из
премиальной линейки
ведущих европейских
производителей.
Высота потолков 3,15 м.



Цоколь

На цокольном этаже размещены прачечная 30 м², спортивный зал 74 м², гардероб 27 м², помещение для хранения меховых изделий, кладовая, гараж 187 м² на 9 автомобилей, техническое помещение 77 м² и туалет. В квартире для обслуживающего персонала две комнаты 15 и 17 м², кухня, санузел, отдельный вход. В техническом помещении расположены системы очистки воды, блок управления приточно-вытяжной вентиляцией и кондиционирования, система сигнализации, бойлерная.





Участок

Участок 23 сотки, назначение земли ИЖС. Высота забора от 3 до 5 м, по периметру участка высажены деревья и живая изгородь. Есть игровая зона для детей, место для барбекю, полянка для солнечных ванн и медитации. За растениями ухаживает профессиональный садовник.

Условия сделки:

- Один взрослый собственник, более 10 лет
- Полная стоимость в договоре
- На землю и коттедж отсутствуют обременения и ограничения
- Помощь в одобрении ипотеки
- Вся мебель и бытовая техника остаются новому собственнику
- Возможность обмена вашей квартиры или дома по системе трейд ин

Стоимость 235 000 000 руб.