

КОТТЕДЖ

КП Крона

Коттедж с отделкой «под ключ» и меблировкой в современном классическом стиле со вторым светом, просторной террасой, сауной и домашним кинотеатром. Расположен в клубном благоустроенном жилом поселке на 100 домов.



площадь

550 м²



участок

17 соток



расположен
поселок

«Крона»

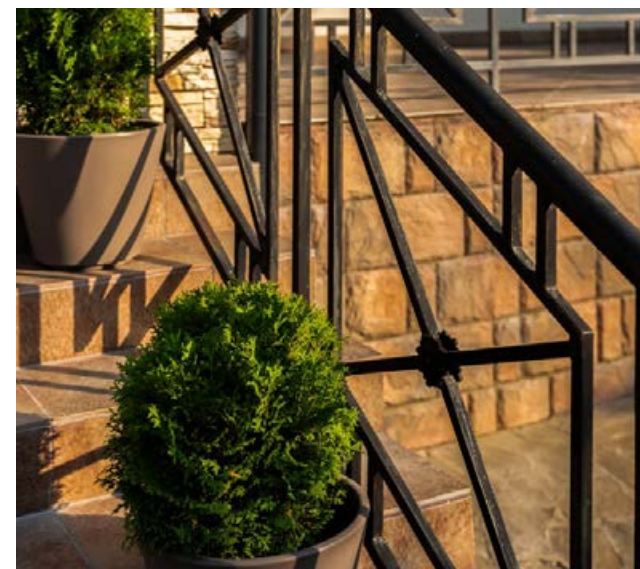
на Новорижском шоссе, 25 км от МКАД



СОВРЕМЕННЫЙ КОТТЕДЖ ДЛЯ БОЛЬШОЙ СЕМЬИ

Реконструированный дом в одном из старейших элитных поселков завершен в 2020 году, соответствует высшим стандартам современной загородной жизни.

Выполнен "под себя" по индивидуальному проекту для большой семьи с детьми: двумя мальчиками и двумя девочками. В силу переезда в город было принято решение о реализации.



ОСОБЕННОСТИ ДОМА

- 5 спален
- 5 санузлов
- Гостиная с камином и вторым светом
- Кухня-столовая
- Кабинет-библиотека
- Домашний кинотеатр
- Большая крытая терраса
- Гараж на 2 м/м
- Сауна
- Выполнен ландшафтный дизайн, высажены крупномеры

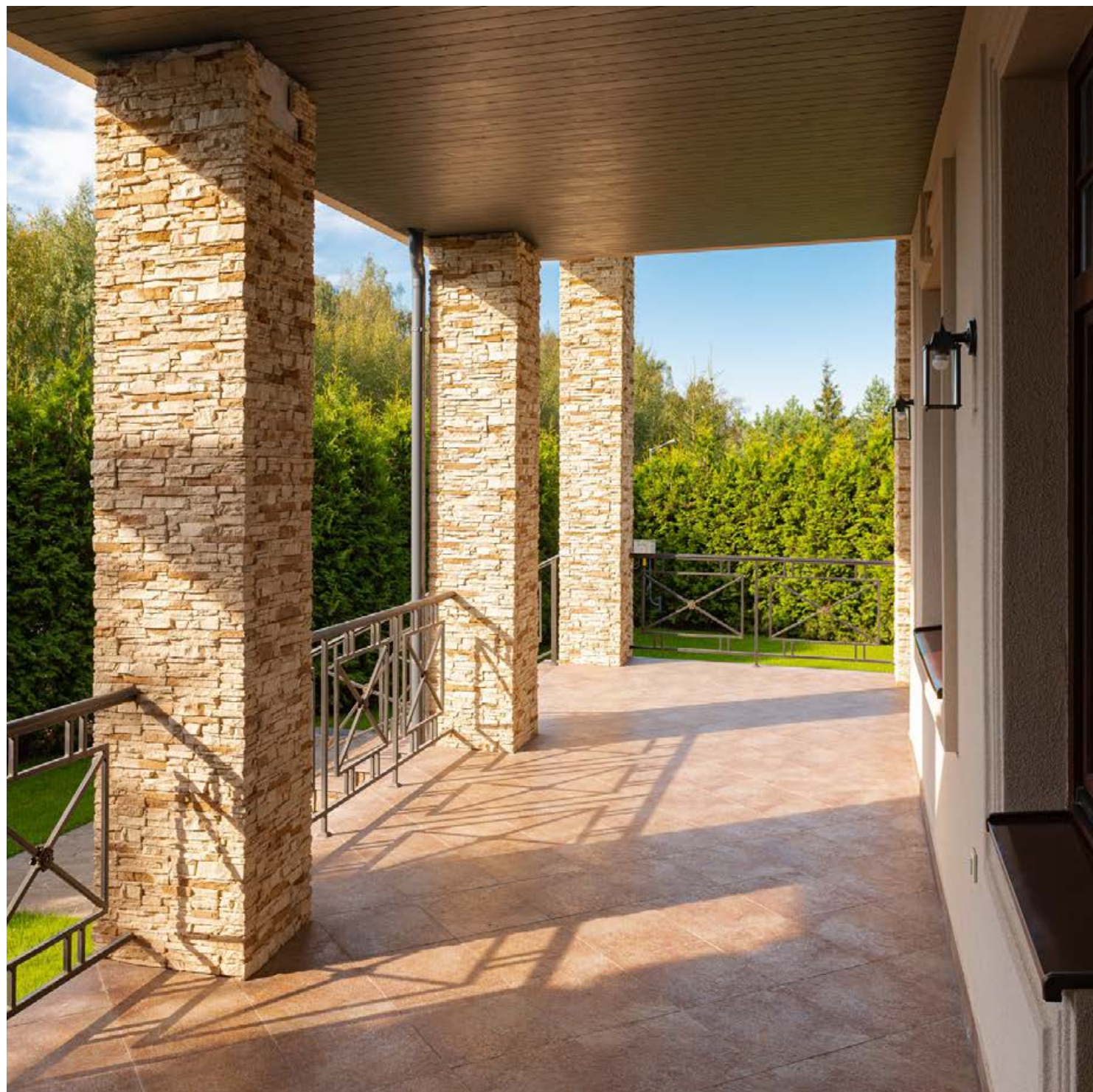


КОНСТРУКТИВ И МАТЕРИАЛЫ

Фундамент – ленточный сборный, перекрытия – железобетонные, лестница – деревянная (вишня), стены и перегородки – кирпич, фасад отделан декоративной штукатуркой и молдингами с покраской, окна и двери – деревянные с двухкамерными стеклопакетами.

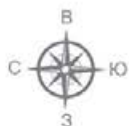
Реконструкция "под ключ" велась комплексно известной надежной строительной компанией.







ПЛАНИРОВКА 1 ЭТАЖ



- Крытая терраса 14,7 кв.м
- Прихожая 3,99 кв.м
- Холл 35,1 кв.м
- Гардеробная комната 10,7 кв.м
- С/у 7 кв.м
- Гостиная 36,6 кв.м
- Кухня-столовая 50,2 кв.м
- Открытая терраса 48,4 кв.м
- Кабинет 17,8 кв. м
- Гараж на 2 м/м 39,6 кв.м



1-Й ЭТАЖ

Единое пространство столовой и кухни.

Просторная гостиная с камином.

Из гостиной и столовой можно выйти на крытую террасу площадью 48,4 кв. м.















КАБИНЕТ

Кабинет-библиотека, который при случае может служить гостевой спальней.



САУНА ИЗ КАНАДСКОГО КЕДРА

SPA-блок состоит из сауны, комнаты отдыха и душевой.

В комнате отдыха расположена деревянная купель.

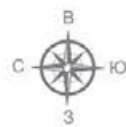




ЛЕСТНИЦА

Лестница выполнена из вишни, ограждения кованые.





ПЛАНИРОВКА 2 ЭТАЖ

Хозяйский блок

- Мастер-спальня 19,1 кв.м
- Гардеробная комната 9,9 кв.м
- Санузел с ванной и душем 7,7 кв.м

Детский блок

- Спальня 24,7 кв.м
- Спальня 16,3 кв.м с выходом на балкон (18 кв.м)
- Гардеробная 3,5 кв.м
- Санузел с ванной 7,2 кв.м
- Холл со вторым светом 27,3 кв.м





2-Й ЭТАЖ

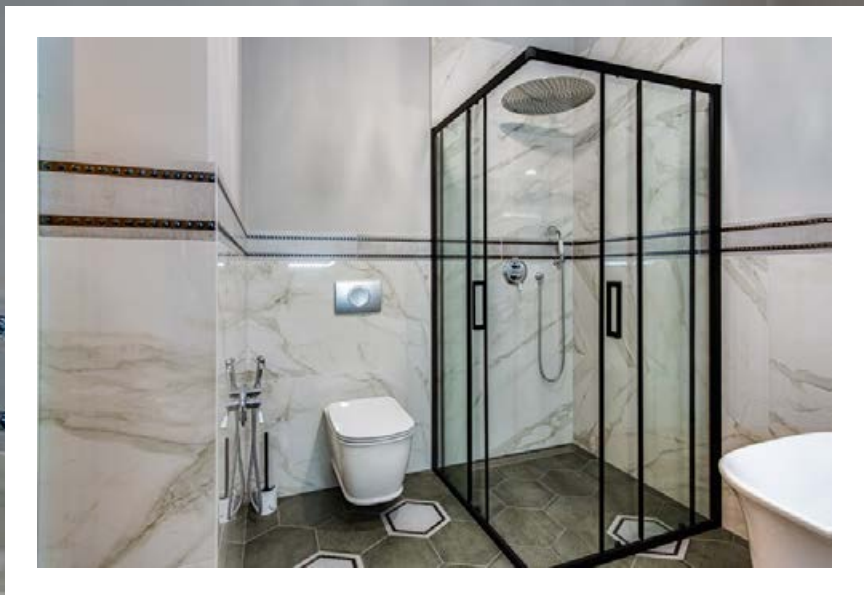
На втором уровне также находится холл со вторым светом с видом на гостиную и местом для отдыха.



ХОЗЯЙСКАЯ СПАЛЬНЯ

Большая хозяйская спальня с просторной ванной комнатой и гардеробной.







ДЕТСКИЙ БЛОК ВТОРОГО ЭТАЖА

На втором этаже в отдельном блоке располагаются две детские спальни с гардеробной комнатой и своим санузлом.







ПЛАНИРОВКА МАНСАРДЫ



Детский блок третьего этажа

- Спальня 31,1 кв.м
- Спальня 29,3 кв.м
- Холл 14,6 кв.м
- Санузел 6 кв.м



МАНСАРДА

На третьем этаже расположены холл, две изолированные спальни и санузел с душевой.

Особенность этой зоны - приватность. Этот уровень находится под самой крышей, далеко от общих зон и поэтому хорошо звукоизолирован.

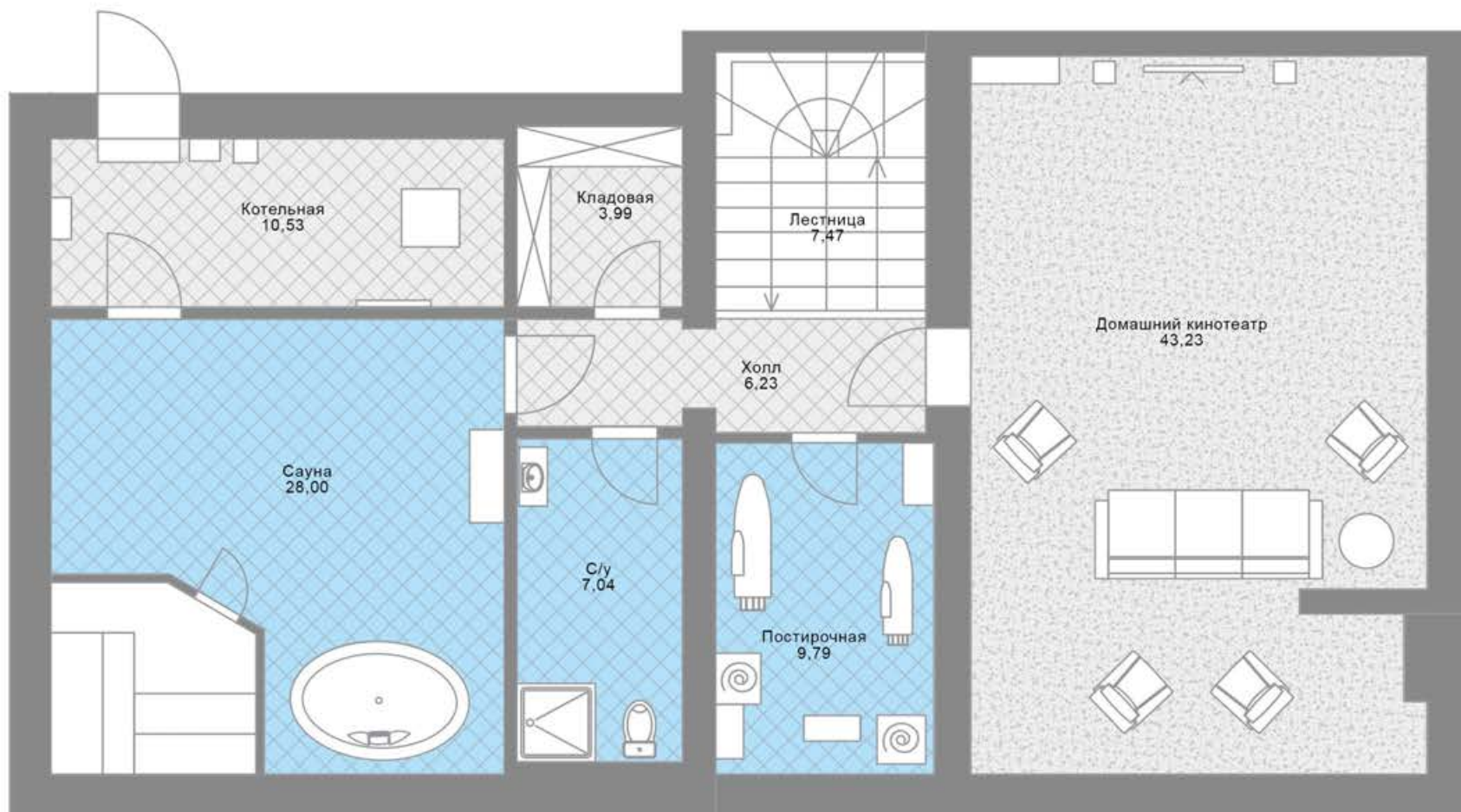




ПЛАНИРОВКА ЦОКОЛЬНОГО ЭТАЖА



- Комната отдыха и СПА 28 кв.м, включая сауну 9,3 кв.м
- Душевая 7 кв.м
- Домашний кинотеатр 43,2 кв.м
- Постирочная 9,8 кв.м
- Котельная 10,5 кв.м
- Кладовая 4 кв.м



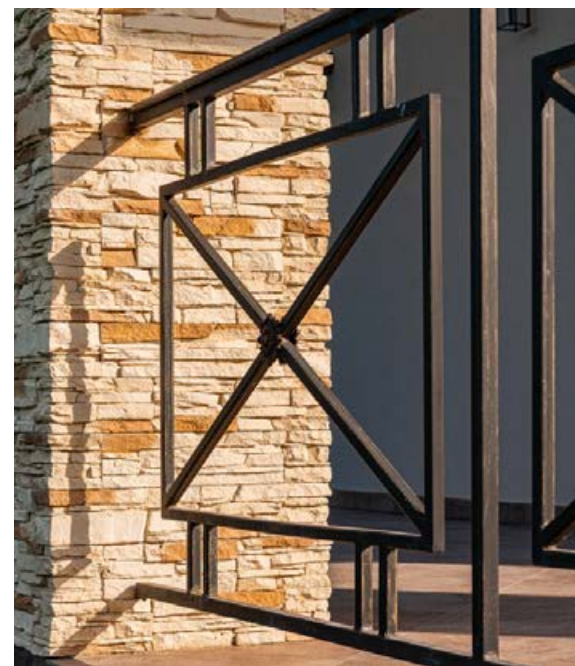
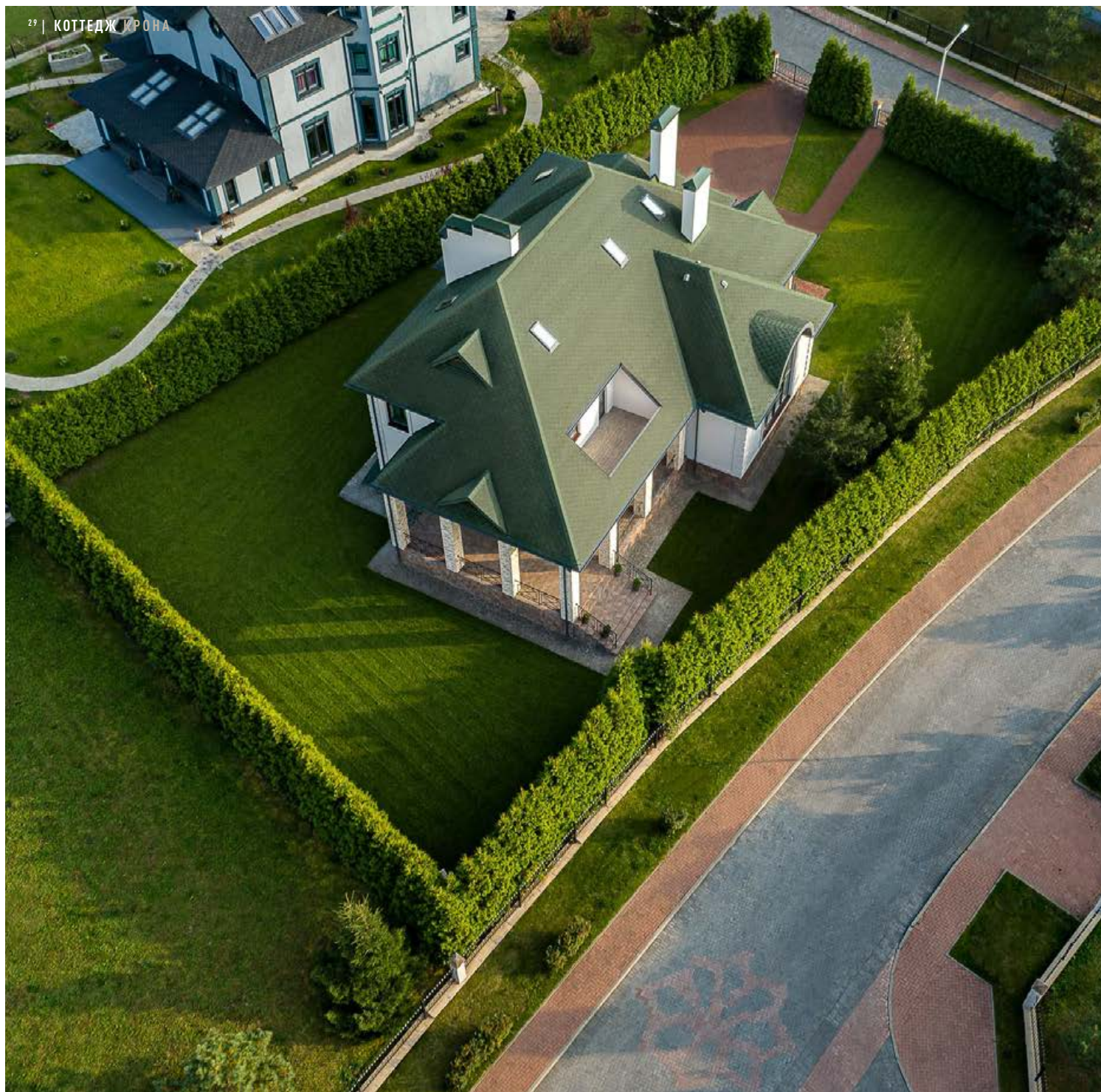
ОБОРУДОВАНИЕ И КОММУНИКАЦИИ

Заведены и функционируют все центральные коммуникации, выполнена подготовка под кондиционеры во всех помещениях, нагрев батарей регулируется автоматически термостатами в зависимости от температуры воздуха в каждом помещении.

Инженерия - современная, котельная оборудована надежным бельгийским котлом с большим от требуемого запасом мощности и со встроенным бойлером на 200 литров, а также немецкой насосной группой, системой водоочистки, по дому разведены теплые полы. Мощность выделенного электричества = 15 кВт.

По периметру дома, внутри в выключателях установлены датчики движения. Полностью проведена внутренняя локальная сеть, подведен и подключен интернет, работает wi-fi. Подключено спутниковое телевидение.





ГАРАЖ

Просторный гараж на два автомобиля оборудован электроприводом Doorhan, раковиной.





УЧАСТОК

Дом расположен на полностью благоустроенном участке ровной формы площадью 17 сот на возвышенности. На участке проложена дренажная система вокруг дома и выстлан густой канадский газон, по периметру высажена вечнозеленая живая изгородь из туй, а также высажены крупномеры хвойных пород. На участке оборудована брусчаткой просторная парковка, заезд через автоматические въездные ворота с приводами Doorhan.



ПОСЁЛОК

Коттеджный поселок Крона находится в одном из самых экологически благоприятных районов Подмосковья на 24 километре Новорижского шоссе.

Поселок граничит с березовой рощей, на территории оборудованы детская площадка, теннисный корт и футбольное поле с трибунами. Общая площадь поселка составляет 25 гектаров, на них расположено свыше 100 домовладений.

В пешей доступности находится набережная Москвы-реки корпоративного Университета Сбербанка и пансионат Лужки с богатой инфраструктурой.



Въезд на территорию поселка осуществляется через охраняемую КПП. Безопасность жителей обеспечивается круглосуточной профессиональной охраной и патрулированием территории.



Крона - один из старейших поселков Московской области.

БЛАГОУСТРОЙСТВО

- Парковая зона
- Пешие и велосипедные дорожки
- Детская площадка
- Березовая роща
- Теннисный корт
- Футбольное поле с трибуной

ИНФРАСТРУКТУРА

- Торговые центры
- Пансионат Лужки с ледовым дворцом, горнолыжным и спортивным комплексом СПА, рестораном и прогулочными зонами
- Салон красоты
- Танцевальная и йога-студии
- Стоматология и медицинский центр
- Ветеринарная клиника
- Вертолетная площадка
- Борисоглебский Аносинский ставропигиальный женский монастырь
- Обустроенная набережная и территория корпоративного университета Сбербанка



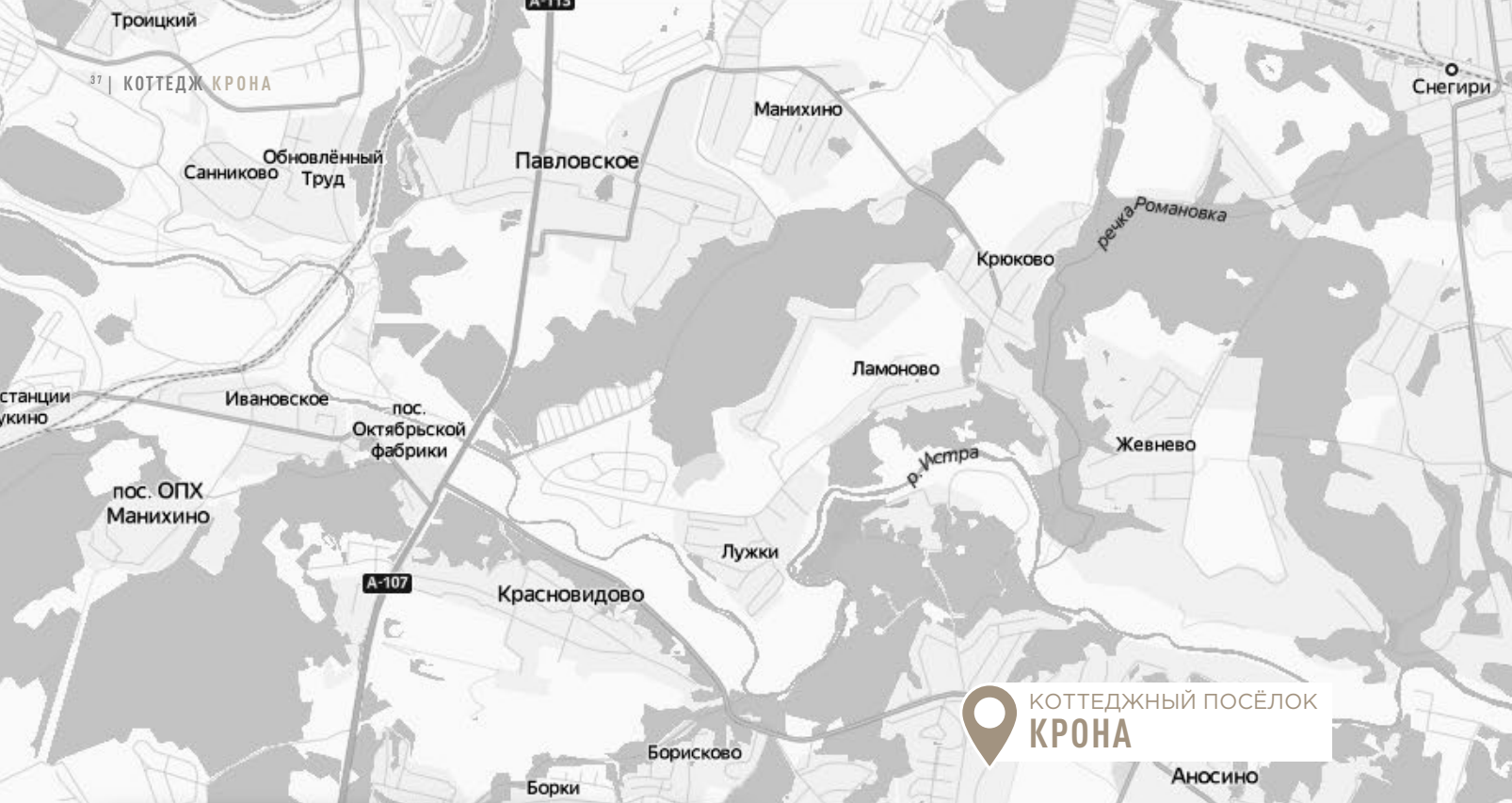




ДЛЯ ДЕТЕЙ

- Детская площадка в поселке
- Досуговые центры для разных возрастов
- Контактный зоопарк
- Детский крытый и открытый бассейн
- Частные и государственные детские сады
- Частные и государственные школы
- Школа искусств
- Ледовый дворец, хоккейный клуб

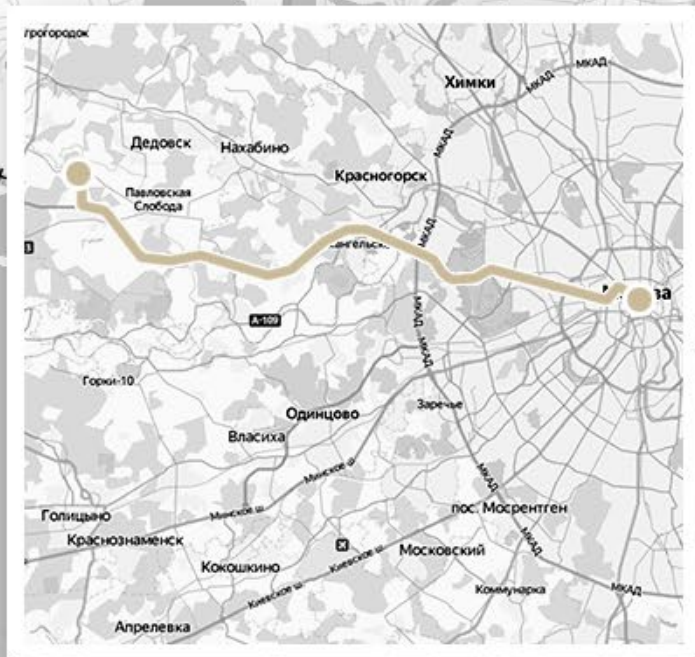


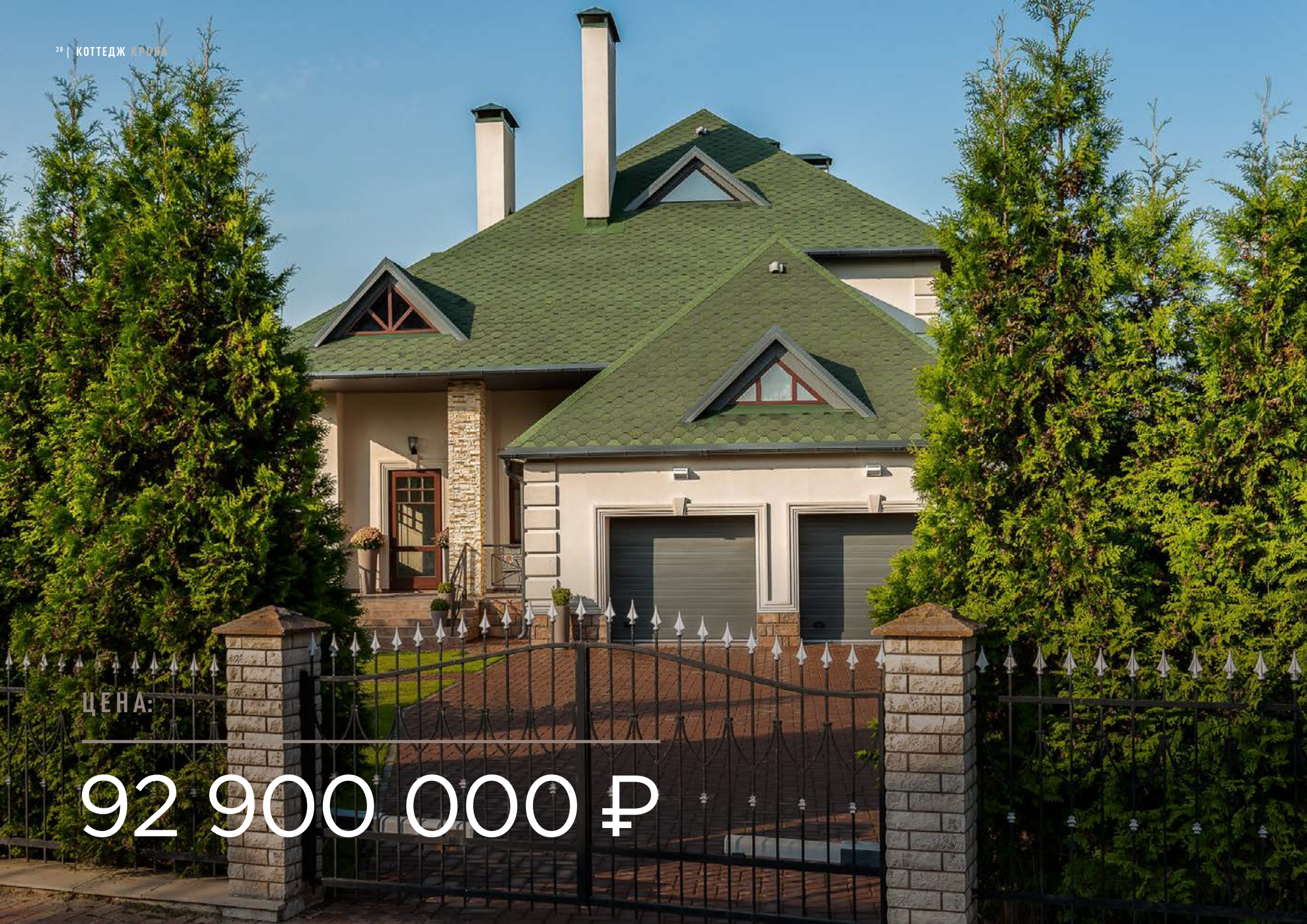


РАСПОЛОЖЕНИЕ

КП «Крона» находится в 25 км от Москвы по Новорижскому шоссе. Дорога на автомобиле до столицы обычно быстрая и комфортная, бесцветная дорога занимает около 25 минут.

Также можно воспользоваться автобусом, маршрутным такси или электричкой. Остановка автобусов находится в 100 метрах от КПП поселка.





ЦЕНА:

92 900 000 ₺