

Княжье Озеро



площадь

488 м²



участок

21,3 сотки



коттеджный поселок

Княжье озеро

на Новорижском шоссе, 24 км от МКАД



ОСОБЕННОСТИ ДОМА

- Функциональная планировка
- Современная отделка под ключ
- Игровая комната
- Поселок бизнес-класса



ОПИСАНИЕ

Основной дом 243 кв.м с современной отделкой под ключ, с мебелью и техникой. Имеет функциональную планировку и живописные виды из окон.

На первом этаже: прихожая, холл, гардеробная, кухня-столовая, гостиная с камином, кабинет, игровая, с/у, постирочная, котельная.
На втором этаже: холл, мастер-спальня с с/у и гардеробной, 2 спальни, с/у.

Гостевой дом 245 кв.м с двумя полноценными квартирами и просторной мансардой для игр. На участке также расположены баня 36 кв.м и гараж 42 кв.м..

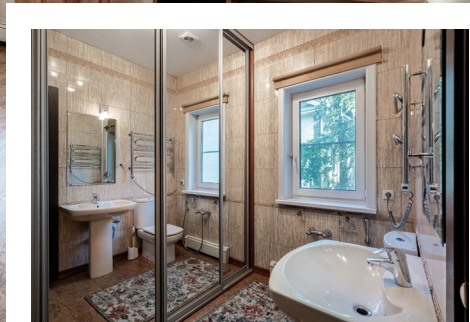














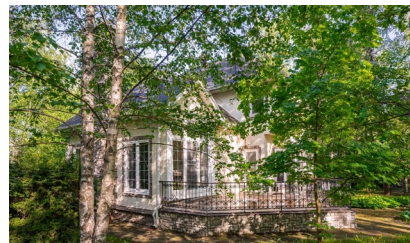




УЧАСТОК

Участок площадью 21,3 сотки (по факту, 34 сотки) расположен на тихой улице, по соседству - всего один дом.







ПОСЕЛОК

Коттеджный поселок премиум класса Княжье Озеро находится в одном из самых экологически благоприятных районов Подмосковья на 24 километре Новорижского шоссе. Поселок граничит с реликтовым лесом, на территории имеется каскад живописных природных прудов, оборудованы парковые и прогулочные зоны. Общая площадь поселка составляет 152 гектара, на них расположено свыше 500 домовладений.

Въезд на территорию посёлка осуществляется через охраняемые КПП, оборудованные современными системами видеонаблюдения и контроля доступа. Безопасность жителей обеспечивается круглосуточной профессиональной охраной и патрулированием территории.

Инфраструктура представлена более чем 20 объектами сферы услуг, в том числе школой, детским садом, филиалом банка, торговым центром, круглосуточным супермаркетом, СПА-салонем, стоматологической клиникой, ресторанами и кафе, автомойкой, зоопарком и др.





ЦЕНА

54 000 000 ₹