





Таунхаус под отделку в тихой части  
поселка

43 000 000 Р

Площадь дома

 278 м<sup>2</sup>


Отделка

 Без отделки

Участок

 3 соток

Тип участка

 Видовой

Спален

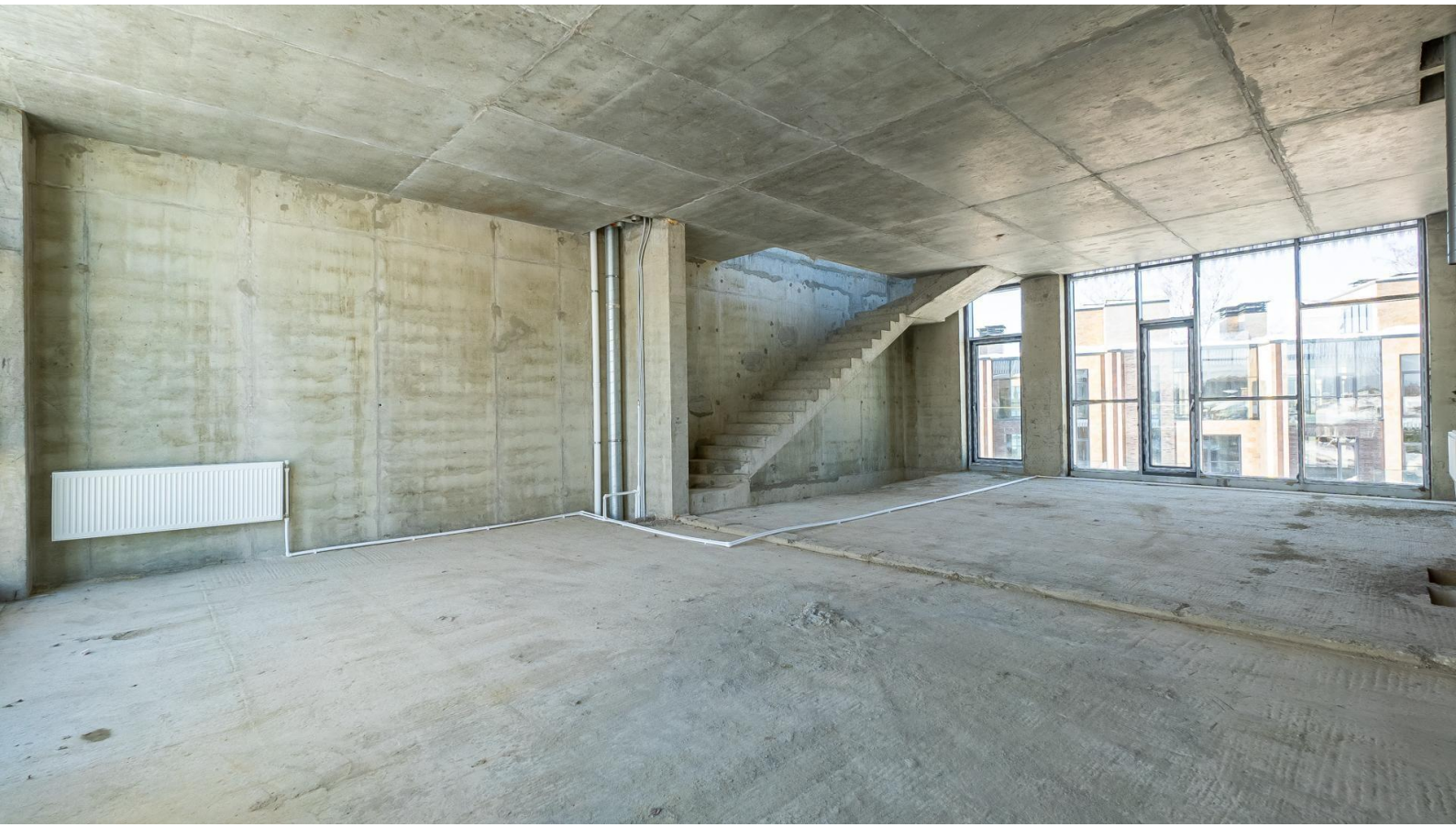
 5

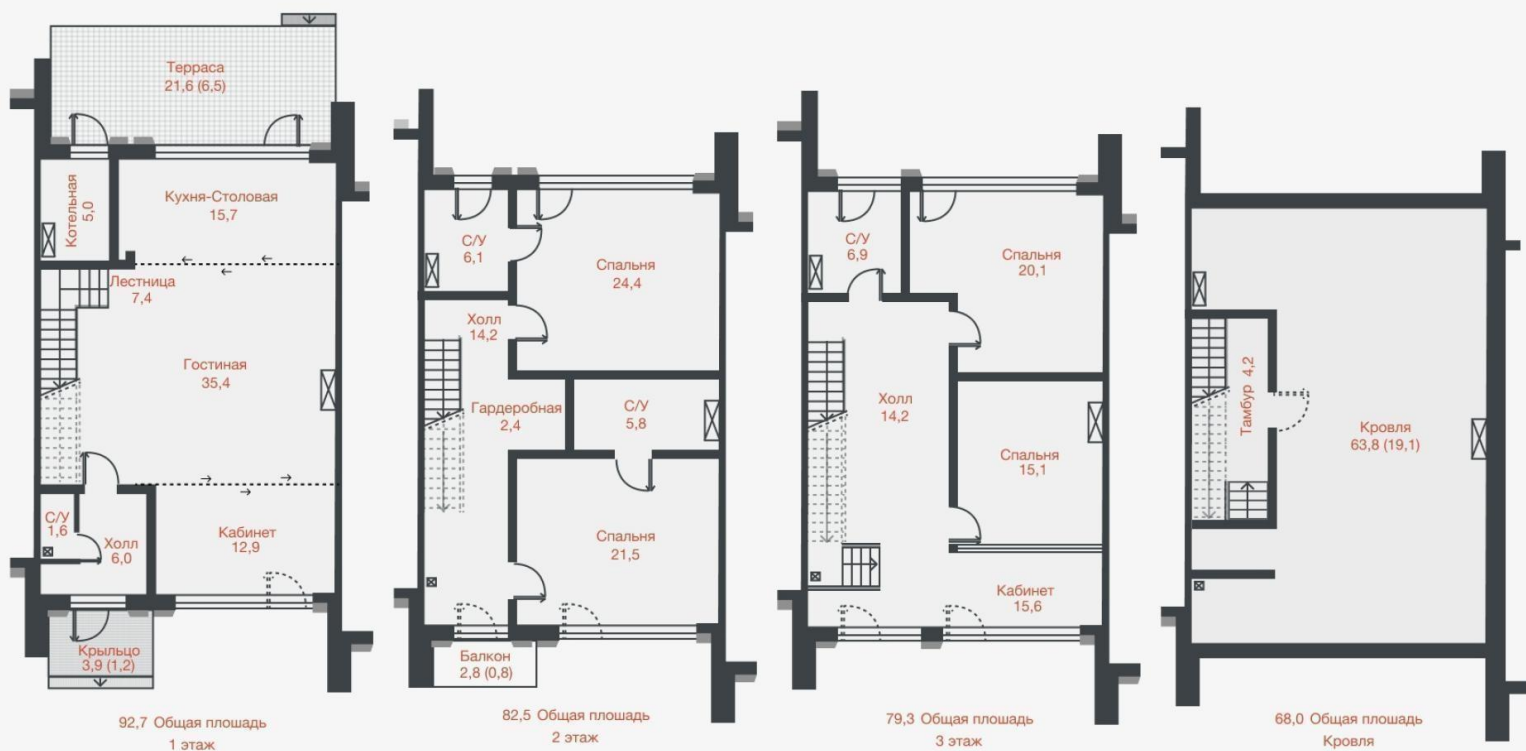
Охрана

 24/7















Первый этаж | Кабинет, гостевой с/у, гостиная, кухня-столовая, терраса, котельная

Второй этаж | Холл, 2 спальни со своим с/у, гардеробная

Третий этаж | 2 спальни, с/у, кабинет, выход на эксплуатируемую кровлю (60 кв.м.)

Таунхаус под отделку в КП «Парк Фонте» на Новой Риге

Современный таунхаус с панорамным остеклением, делающим дом невероятно светлым и уютным, представлен под чистовую отделку. Вы сможете воплотить любые дизайнерские идеи. Будем рады предложить Вам услуги своих проверенных партнеров по ремонту и мебелировке.

Площадь дома с 5-ю спальнями: 278 кв.м.

Видовой участок: 3 сотки

Грамотная планировка позволяет создать 4-5 спален.

1-й этаж: гостиная, кухня-столовая, кабинет, санузел, терраса, котельная.

2-й этаж: 2 спальни со своими санузлами, гардеробная, балкон.

3-й этаж: 2 спальни, кабинет, санузел. Есть выход на эксплуатируемую кровлю (60 кв.м.), которую можно обустроить, как зону отдыха в тёплое время года.

В дом заведён газ, сделана разводка коммуникаций.

По периметру участка высажены взрослые туи, что создаёт кулуарную атмосферу.

На втором и третьем этажах таунхауса открытые балконы, на которых будет приятно проводить время в тёплый сезон. Имеется место для установки камина.

Фасад выполнен из травертина и клинкера. Травертин – горная порода, которая не горит, не ржавеет и не гниет. Именно из травертина были построены Собор Сан-Марко, Фонтаны Треви и Римский Колизей, история которых насчитывает почти 2000 лет. Из окон таунхауса открываются красивые виды.

Охраняемый коттеджный посёлок с двух сторон окружён лесом, что обеспечивает чистейший воздух. На территории посёлка есть роща с прогулочными территориями. Обустроены детские и спортивные площадки.

До Москвы на машине можно доехать за 20 минут. В непосредственной близости доступна богатая инфраструктура с учебными заведениями, детскими садами, магазинами и ресторанами.