

РЕЗИДЕНЦИЯ С ИСКЛЮЧИТЕЛЬНОЙ ПРИВАТНОСТЬЮ

Hideaway Residence



площадь

2400 м²



участок

61,4 сотки



количество спален

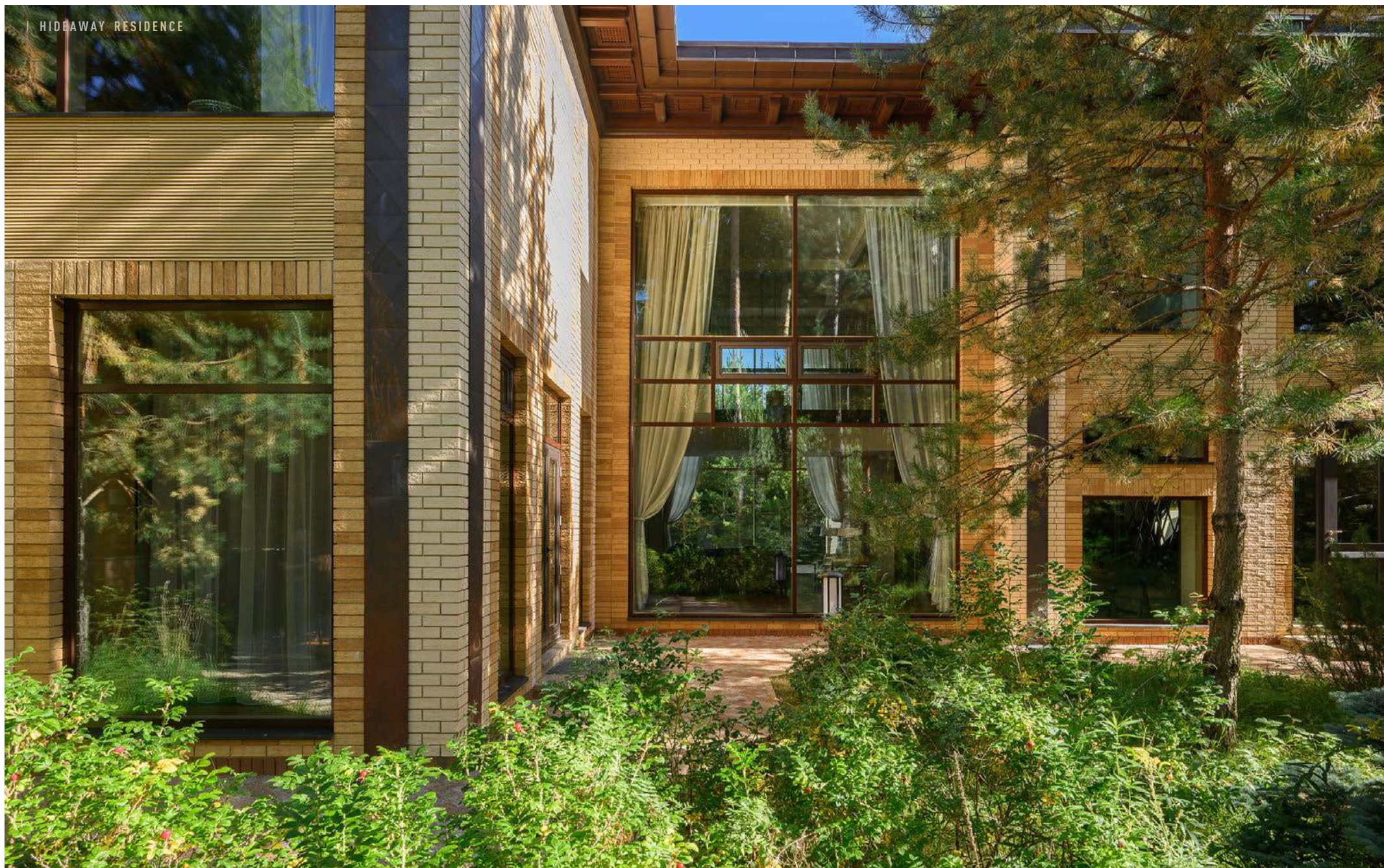
5



расположен
коттеджный поселок

«Резиденции Бенилюкс»

на Новорижском шоссе, 19 км от МКАД



ПАНОРАМНОЕ ОСТЕКЛЕНИЕ

Уникальная особенность резиденции — впечатляющие панорамные окна, через которые открывается захватывающий вид на естественный лесной массив.

Лесная территория продолжает дом на открытом воздухе: private прогулочные маршруты, тишина и ощущение собственной природной среды.

Собственный пруд вместо рулонного газона - вот что должно стать настоящим стандартом элитной недвижимости, а в настоящее время - это только лишь ваша привилегия.



Ценность Hideaway Residence раскрывается внутри - в приватности, архитектуре, тишине и качестве жизни семьи.

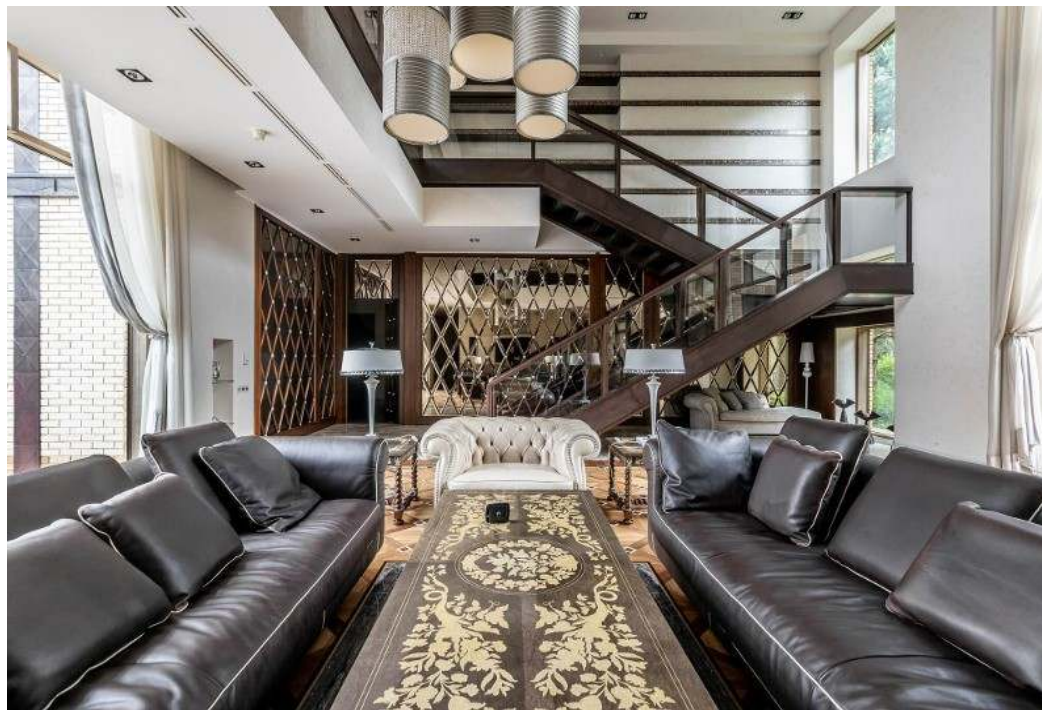


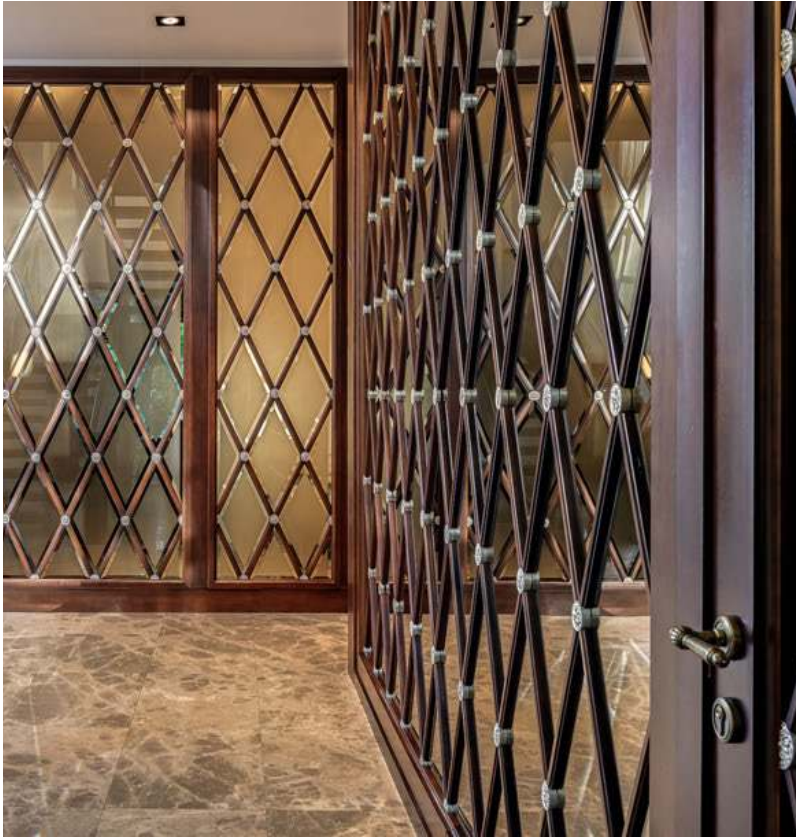
ПРИХОЖАЯ

Главная прихожая с полноценным гардеробом для одежды и обуви, из которой мы попадаем в холл с лифтом, гостевым с/у и внутренней гардеробной комнатой.

ГОСТИНАЯ

Двусветная гостиная с высотой потолков 7 м и мягкой зоной – однозначно главное и самое любимое место в доме. Здесь можно отдыхать с семьей или в одиночестве, вести душевные беседы у камина, играть в настольные игры или просто любоваться природой за окном. Из гостиной есть отдельный выход во внутренний двор. На полу в гостиной уложен художественный паркет из экзотических пород древесины, таких как дуссие, томинтоза, граб, кемпас.







ЗАЛ

Столовая - помещение с открытой планировкой, разделено на 2 функциональные зоны. Одна из них - зал для праздничных застолий и теплых встреч с друзьями, вмещает до 14 человек.



СЕМЕЙНАЯ СТОЛОВАЯ

Для ежедневного использования предназначен круглый стол на 6 персон, расположенный у камина.



Изолированная кухня площадью 58 кв.м предназначена для шеф-повара и позволяет решить любые задачи. Профессиональное оборудование включает газовую печь, гриль, пароконвектомат, холодильники, тепловой стол, шкаф шоковой заморозки, стол для пиццы с холодильником. Производители оборудования - ведущие мировые бренды: GICO (Италия), KUPPERBUSCH (Германия), DIHR (Италия), STUDIO 54 (Италия), RATIONAL (Германия).

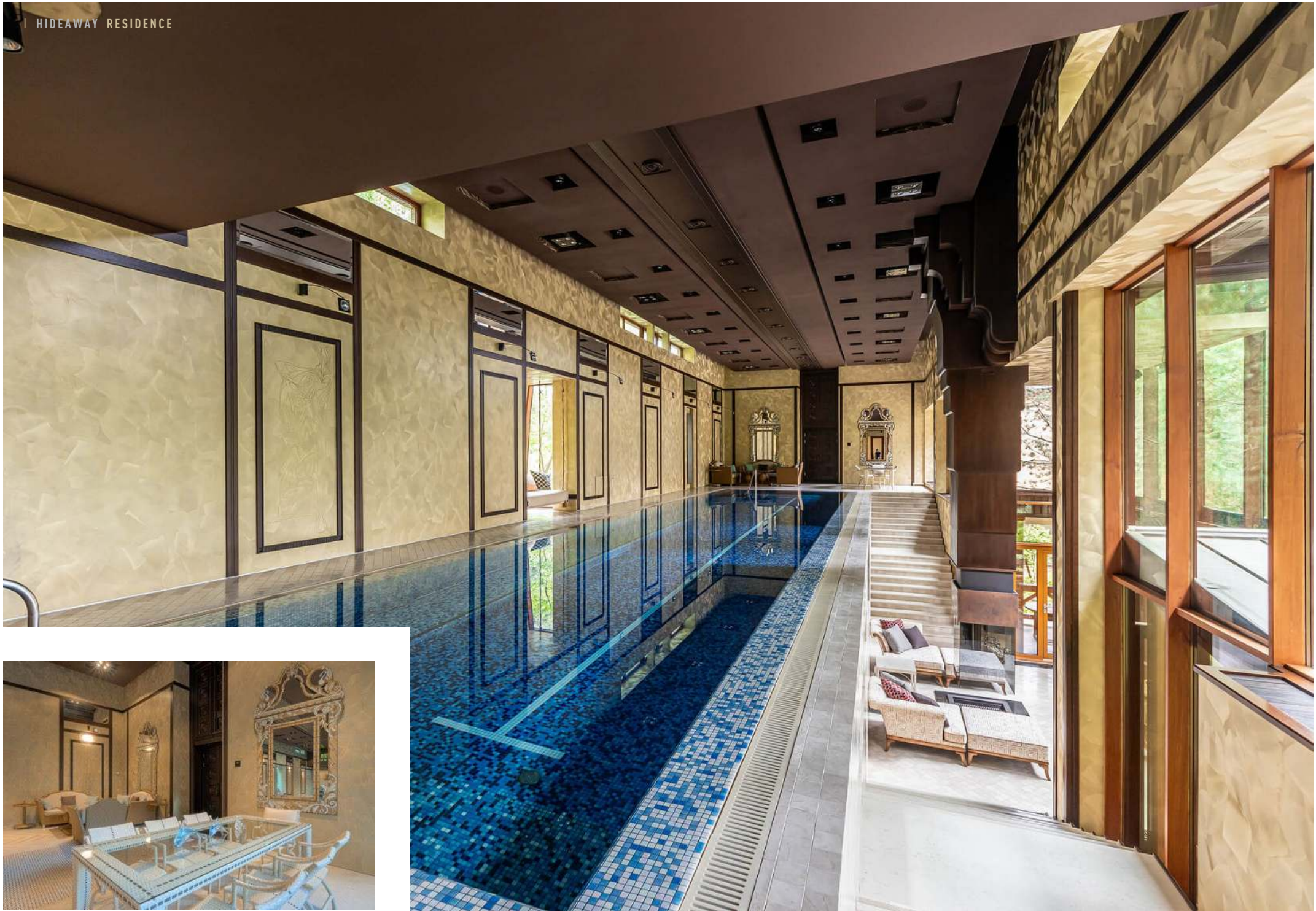
Рядом с технической кухней на улице оборудована мангальная зона с глиняным тандыром.



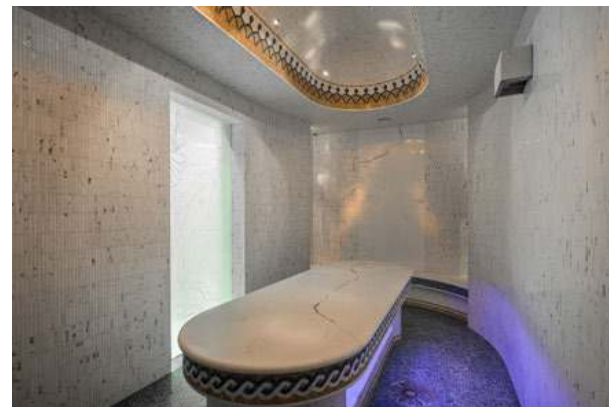
СПА-КОМПЛЕКС

Роскошный спа-комплекс площадью 280 кв. м, где есть всё для комфортного отдыха: бассейн размером 20×4 м, хаммам с душевой и раздевалкой, мягкая зона с обеденным столом и качелями. Вид за окном через панорамные окна проникает в бассейн и отражается в воде, создавая иллюзию нахождения на природе. Потолки в зоне бассейна достигают 4,8 м.









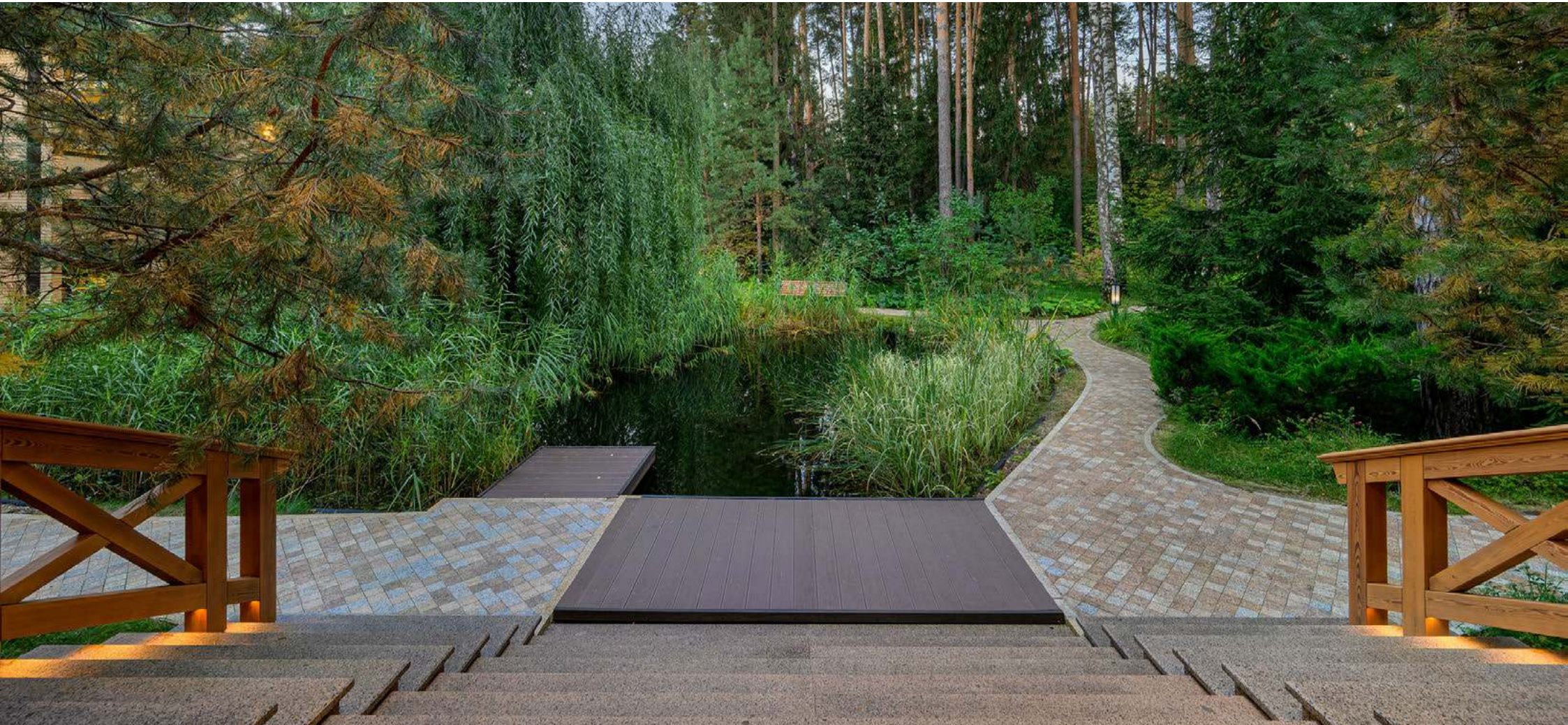
ХАММАМ

Одна из особенностей этой резиденции - внушительных размеров хаммам, площадью 23 кв.м. Его полы и потолок украшены художественной мозаикой. Доступ в хаммам есть не только из спа-комплекса, но и из мастер-ванн, что позволяет пользоваться им в ежедневном режиме.

ЛАУНЖ-ЗОНА ПРИ БАССЕЙНЕ

На первом этаже расположена зона отдыха с камином, отдельным санузлом и выходом во внутренний двор. Уникальное решение, которое задает стиль и настроение - окно в бассейне: оно является своеобразным аквариумом для этой комнаты. Сам бассейн с хамамом находится на втором этаже и соединяется с лаундж-зоной двумя мраморными лестницами.

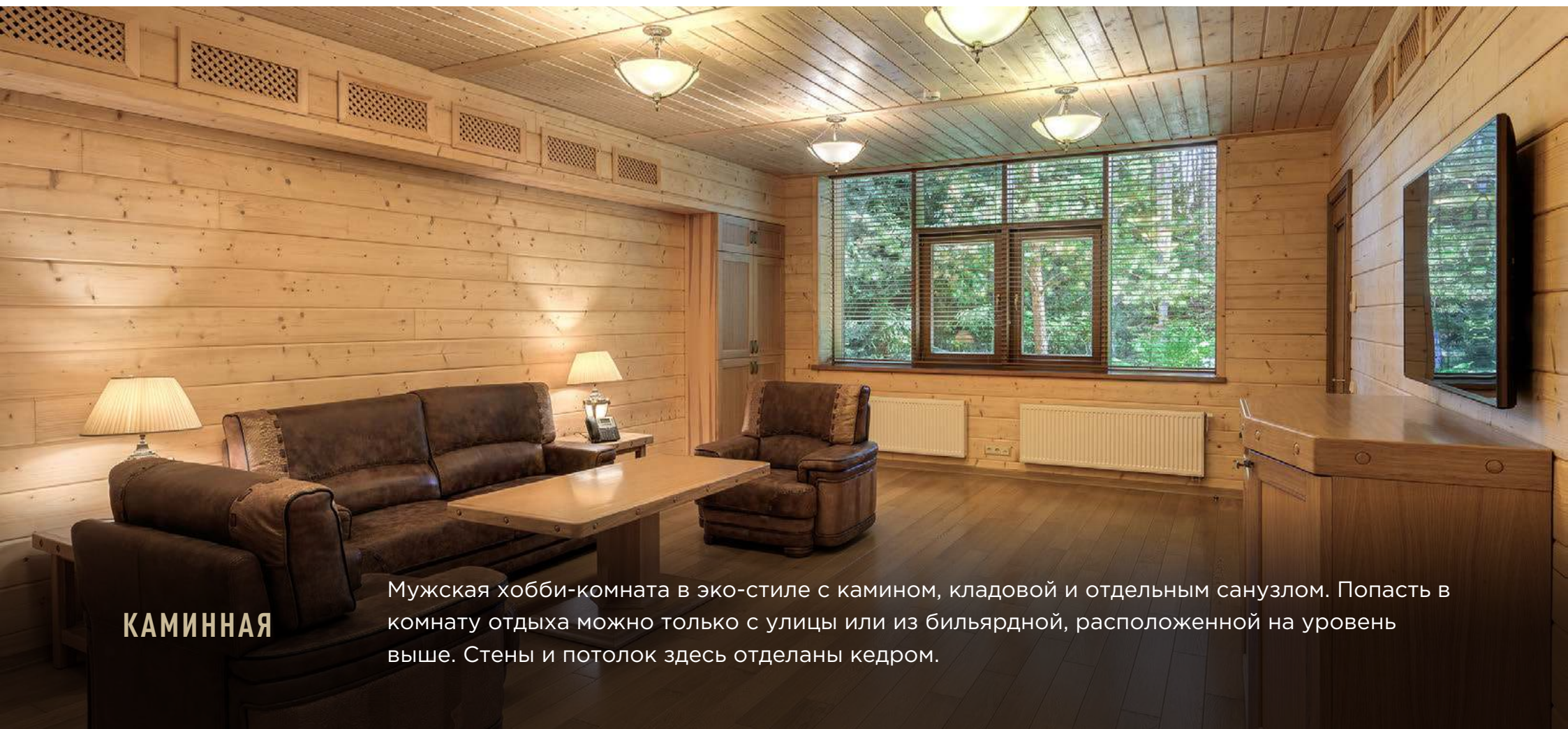






БИЛЬЯРДНАЯ

Стены и потолок отделаны кедром. В октябре 2025 года здесь будет установлен большой 12-футовый бильярдный стол.



КАМИННАЯ

Мужская хобби-комната в эко-стиле с камином, кладовой и отдельным санузлом. Попастъ в комнату отдыха можно только с улицы или из бильярдной, расположенной на уровень выше. Стены и потолок здесь отделаны кедром.



I HIDEAWAY RESIDENCE



ВИННАЯ

С первого этажа отдельная лестница ведет в погреб, где установлен винный шкаф немецкого бренда Chambrair на 792 бутылки.



ЛИФТОВЫЙ ХОЛЛ ПЕРВОГО ЭТАЖА



МАСТЕР-СПАЛЬНЯ

Мастер-блок состоит из спальни с панорамным видом на лес и пруд, мужской гардеробной, женской гардеробной с будуаром и светлой комнаты с круглой ванной у окна. Из мастер-блока есть прямой доступ в спа-комплекс, расположенный на этом же этаже. На полу в спальне уложен художественный паркет.

МАСТЕР-ВАННАЯ



HIDEAWAY RESIDENCE



МУЖСКАЯ ГАРДЕРОБНАЯ



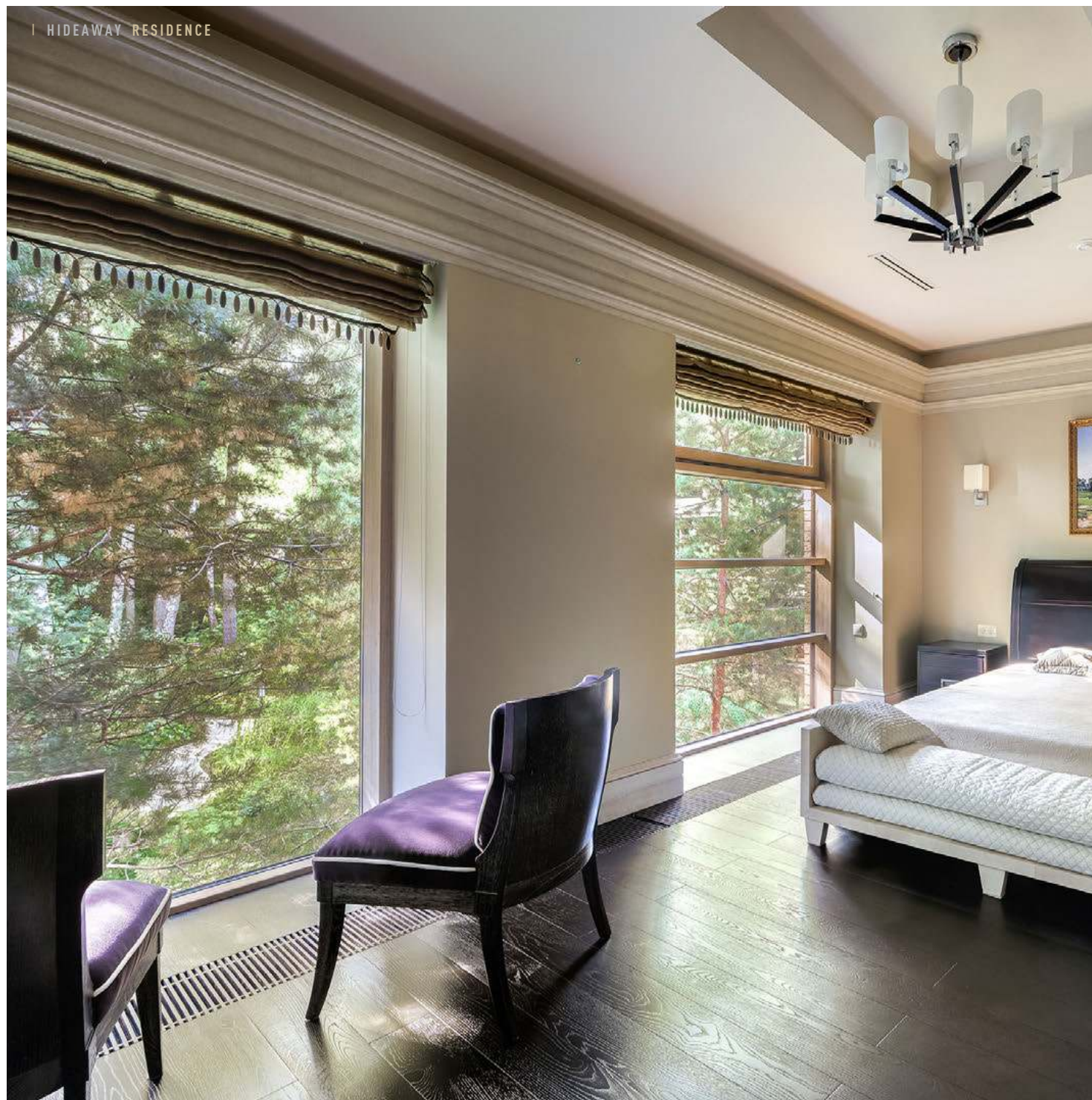
ЖЕНСКАЯ ГАРДЕРОБНАЯ





HIDEAWAY RESIDENCE

БУДУАР



СПАЛЬНЯ 1



СПАЛЬНЯ 2

I HIDEAWAY RESIDENCE



СПАЛЬНЯ 3





ГОСТЕВАЯ СПАЛЬНЯ

Светлая комната на первом этаже с двумя панорамными окнами и выходом на участок. В текущем варианте используется в качестве кабинета, где можно заняться делами, посмотреть телевизор или ненадолго прилечь отдохнуть. Проектом предусмотрена возможность оборудовать индивидуальный с/у при этой комнате.



РАБОЧИЙ КАБИНЕТ

На втором этаже расположен кабинет главы семьи - настоящая мужская зона с большим столом для работы и диванной зоной для отдыха. Здесь можно принимать гостей, проводить совещания и решать бизнес-задачи. Кабинет имеет отдельный вход с улицы. Отделка стен и эксклюзивная мебель выполнены по индивидуальному заказу из карельской березы.

HIDEAWAY RESIDENCE





КАБИНЕТ

На третьем этаже расположен кабинет с отдельным лифтом, санузлом и балконом. Попасть сюда можно только на лифте при наличии ключа доступа.



КОМНАТА ДЛЯ ЗАНЯТИЙ

В отличие от подавляющего большинства элитных домов в Hideaway Residence рабочее место подростка - это не просто стол в спальне, а полноценный кабинет с письменным столом, шкафом для книг и диваном. Здесь можно заниматься самостоятельно или с приходящим репетитором.



ПОМЕЩЕНИЯ ПЕРСОНАЛА

Для персонала в цоколе запроектированы 6 спален, кухня, постирочная и вспомогательные помещения. Все спальни цокольного этажа имеют отдельные выходы на наружную террасу.

На первом этаже выделен блок для охраны с мониторной комнатой и с/у, а также кабинет. Кроме того, на участке расположен офис управляющего.



ПЛАНИРОВКА 2 ЭТАЖ

Спа-комплекс:

- Бассейн (176,6+3,3)
- Хаммам (22,7)
- Комната отдыха с душем (21,7)
- С/у (3,2 + 3,3)

Мастер-блок:

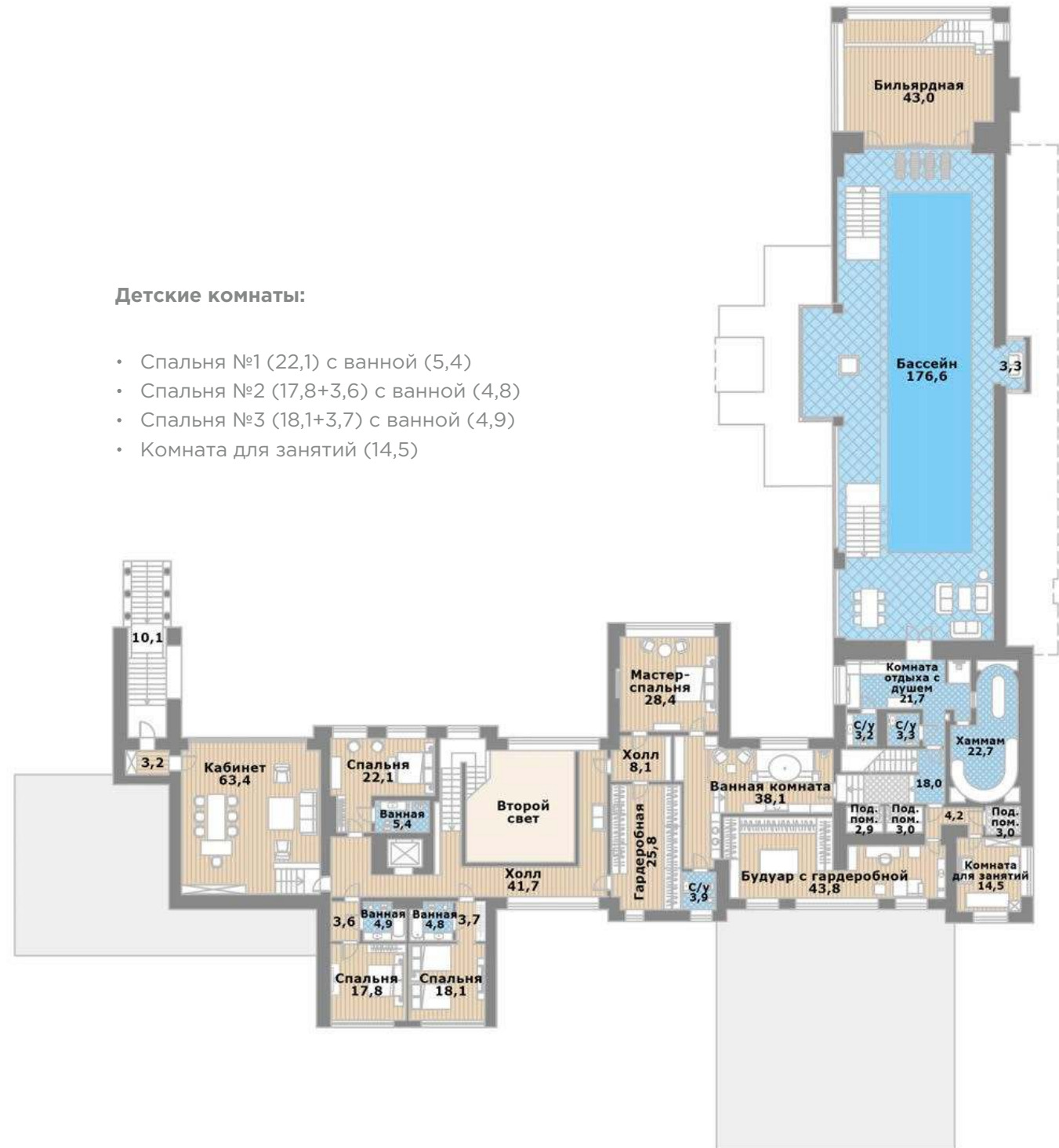
- Спальня (28,4)
- Ванная (38,1) с с/у (3,9)
- Гардеробная мужская (25,8)
- Гардеробная женская с будуаром (43,8)
- Холл (8,1)

Прочее:

- Кабинет (63,4) с отдельным входом с улицы (10,1+3,2)
- Бильярдная (43)
- Лестничный холл (41,7)
- Тех. помещения (3 + 2,9 + 4,2 + 18)

Детские комнаты:

- Спальня №1 (22,1) с ванной (5,4)
- Спальня №2 (17,8+3,6) с ванной (4,8)
- Спальня №3 (18,1+3,7) с ванной (4,9)
- Комната для занятий (14,5)



ПЛАНИРОВКА ЦОКОЛЬ

Общие помещения:

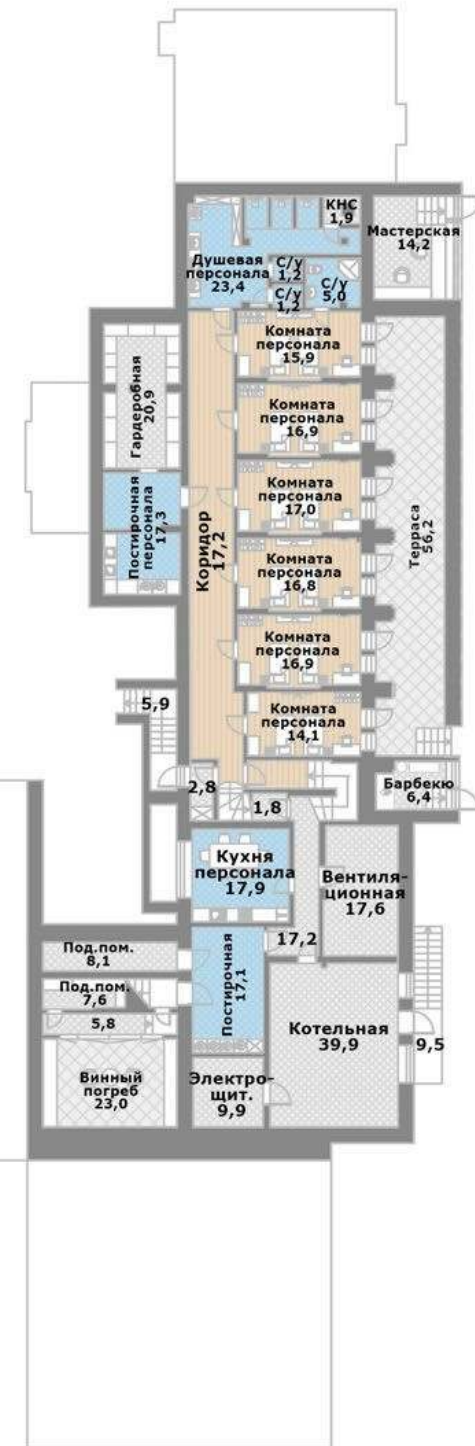
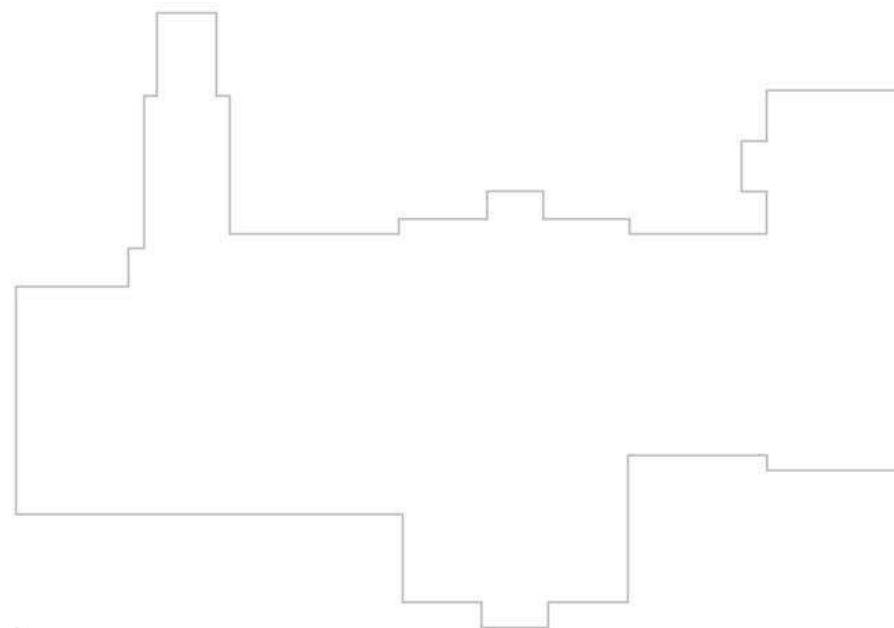
- Винный погреб (23)
- Мастерская (14,2)
- Зона барбекю (6,4)
- Постирочная (17,1+8,1)

Блок персонала:

- 6 спален (100)
- Кухня (17,9)
- Гардеробная (20,9)
- Постирочная персонала (17,3)
- Душевые (23,4)
- 3 С/у (7,4)
- Коридор (17,2)
- Терраса (56,2)

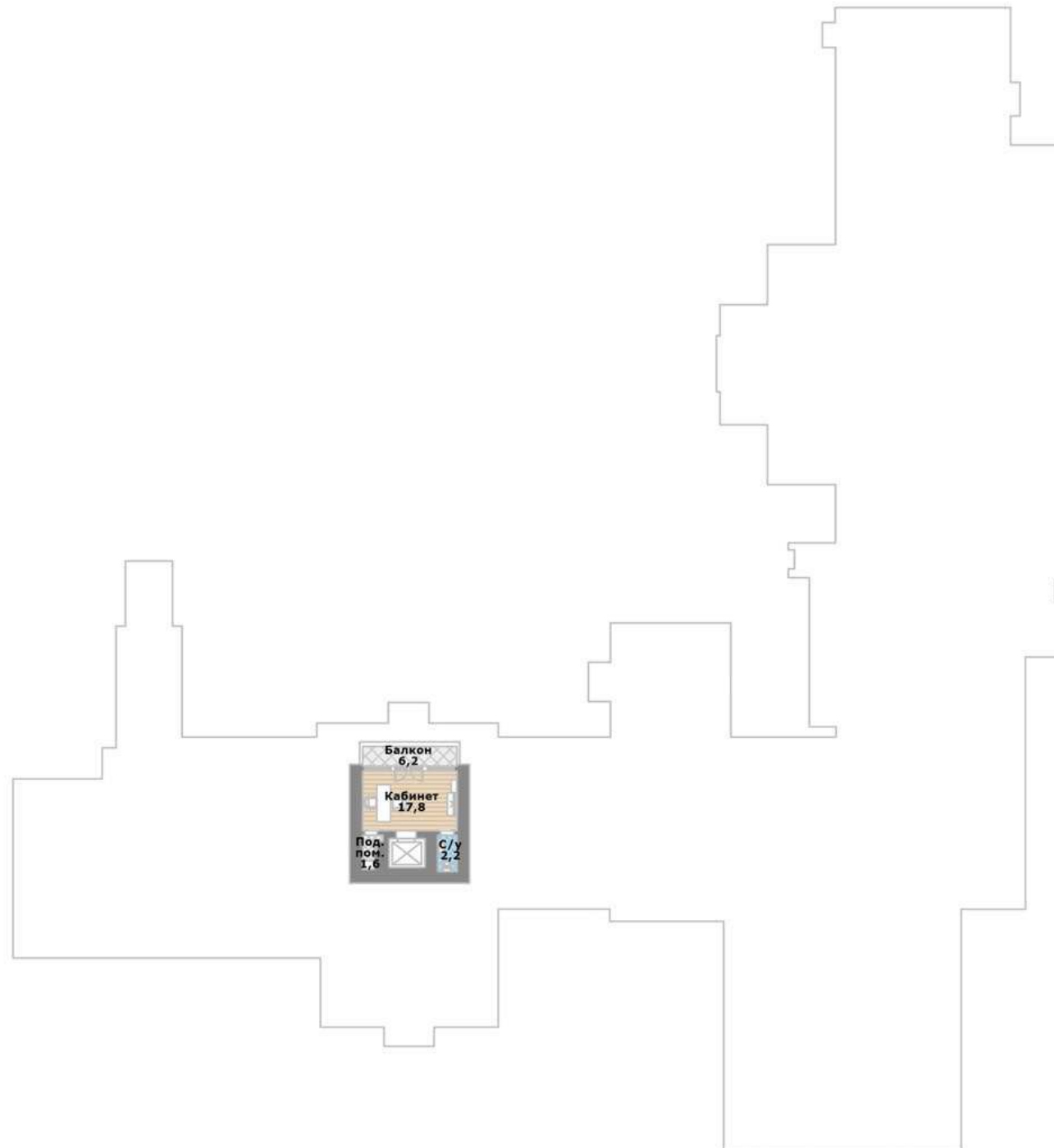
Технические помещения:

- Котельная (40)
- Электрощитовая (10)
- Вентиляционная (17,6)
- КНС (1,9)
- **Прочие** (17,2+9,5+7,6+5,8+1,8+2,8+5,9)



ПЛАНИРОВКА 3 ЭТАЖ

- Кабинет (17,8)
- Балкон (6,2)
- С/у (2,2)
- Тех. помещение (1,6)

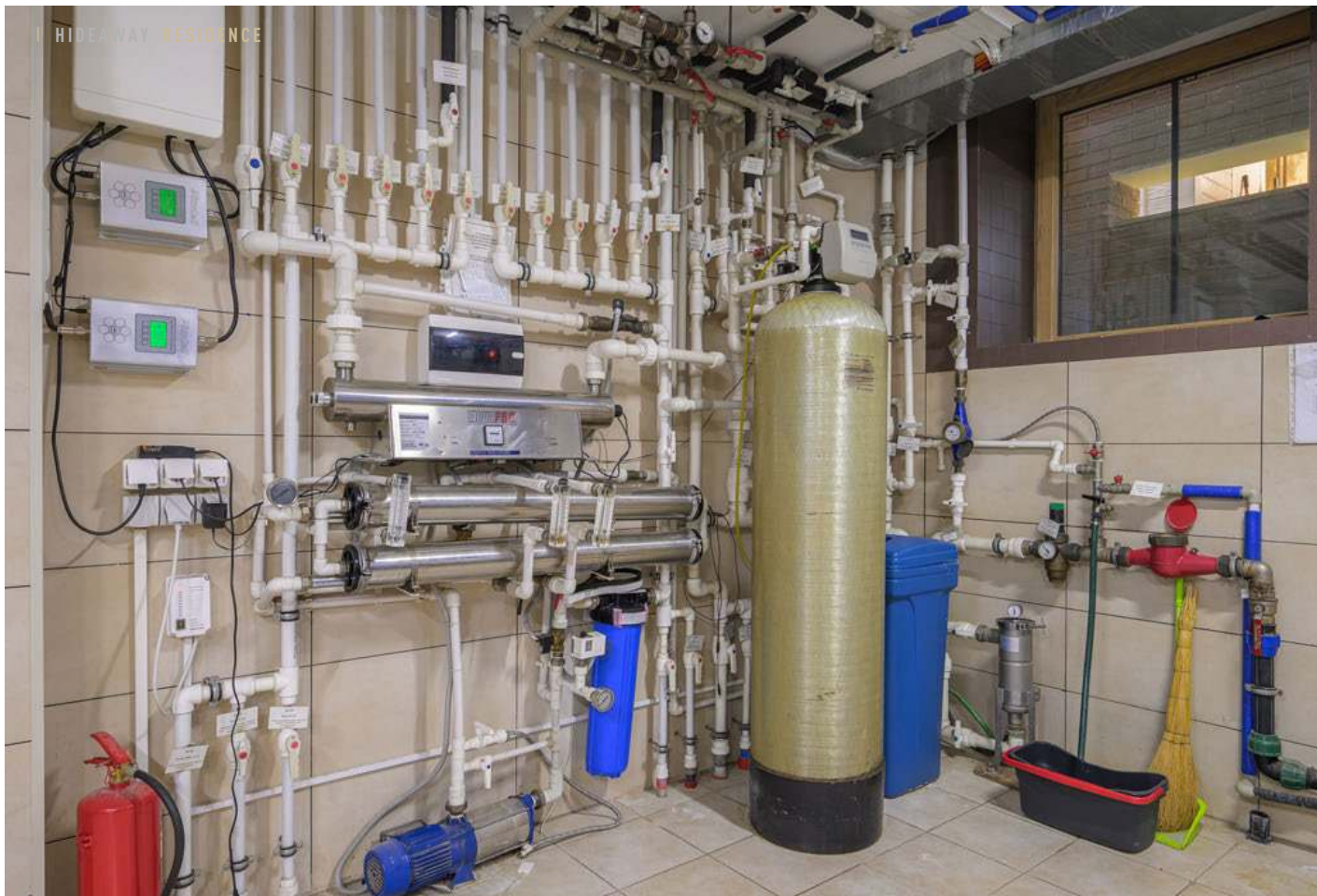




Для хранения автомобилей в доме запроектировано 2 гаража:

- Малый состоит из двух зон. Одну зону гаража можно использовать для хранения малой техники или в качестве спортзала, вторую – по назначению, ее вместимость 6 машиномест.
- Большой гараж на 8 машиномест.

ГАРАЖ



ИНЖЕНЕРИЯ И ОБОРУДОВАНИЕ

- Система кондиционирования - VRV система TOSHIBA (Япония) с двумя наружными блоками оснащенными инверторными компрессорами и десятью внутренними блоками канального типа. Также в доме есть сплит системы TOSHIBA и DAIKIN (Япония);
- Система вентиляции с приточно-вытяжной установкой VBW (Польша)
- Пароувлажнители Nordmann (Швейцария), Carell (Италия) находится в чердачном пространстве дома,
- В бассейне - установка по осушению воздуха.
- Система поддержания температуры в доме KIEBACK&PETER (Германия) с беспроводными сервоприводами.
- В котельной - 2 котла CTC (Швеция) по 140 кВт.
- Там же - 2 бойлера Viessmann Vitocell 100-V по 390 литров (Германия).
- Цифровое кабельное ТВ стандарт DVB-C.
- Внутренняя телефонная станция Grandstream (США) с выходом на городскую линию.



ИНЖЕНЕРИЯ И ОБОРУДОВАНИЕ

Интернет - два независимых ввода от разных провайдеров. Подключение осуществляется по оптоволоконному кабелю с использованием технологии GPON. На скоростях 50 и 300 Мбит/с соответственно.

Wi-fi - 18 точек доступа, охват всей территории дома и участка.
Оборудование Cisco (США) и Unifi (США).

Аппаратура усиления сотовой связи PicoCell (Россия).

Электроразводка и автоматная группа в доме АВВ (Швейцария).





ЛИФТ

Лифт Axel (Италия) вместимостью 13 человек, грузоподъемностью 1000 кг.

БЕЗОПАСНОСТЬ

Видеонаблюдение по периметру от Hikvision (Китай), Mobotix (Германия), Evidence (Россия) с трансляцией видеоизображения на централизованный пост охраны.

Система контроля и управления доступом Integrati от компании Inner Range (Австралия). Доступ осуществляется по pin-коду или с поста охраны.

Пожарная сигнализация и автоматическая система пожаротушения Bolid (Россия).



КОММУНИКАЦИИ

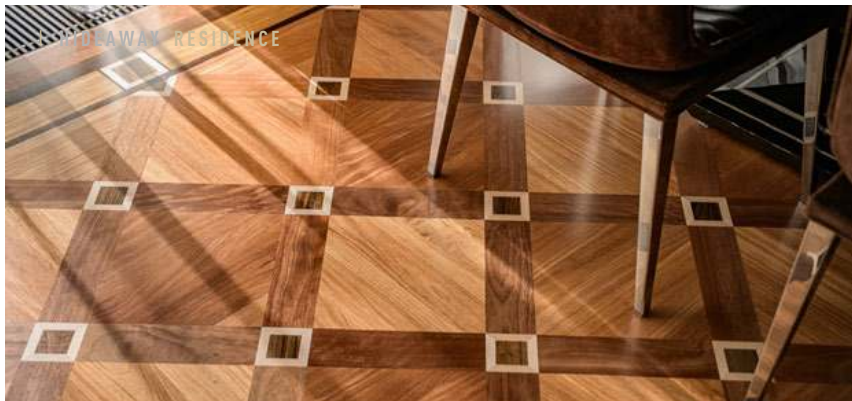
Электричество - 114 кВт.
Дизель-генератор Wilson
109 кВт (размещен на
участке)

Газоснабжение - магист-
ральное.

Водоснабжение - индиви-
дуальная скважина с про-
фессиональной системой
водоподготовки (обезже-
лезивание, смягчитель
(умягчитель), обратный
осмос, ультрафиолетовые
лампы), накопительные
емкости на 2 м³.

Канализация - централь-
ная.

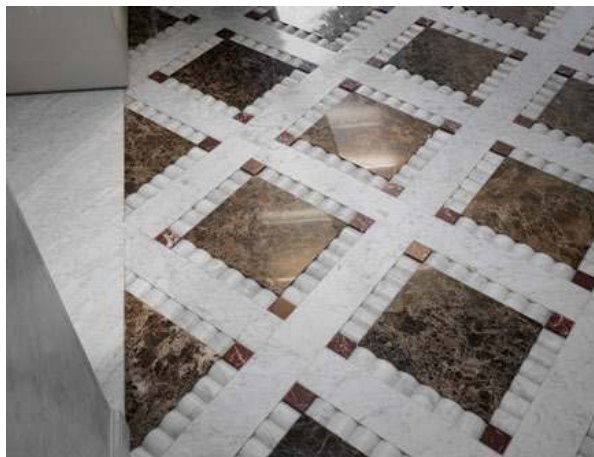
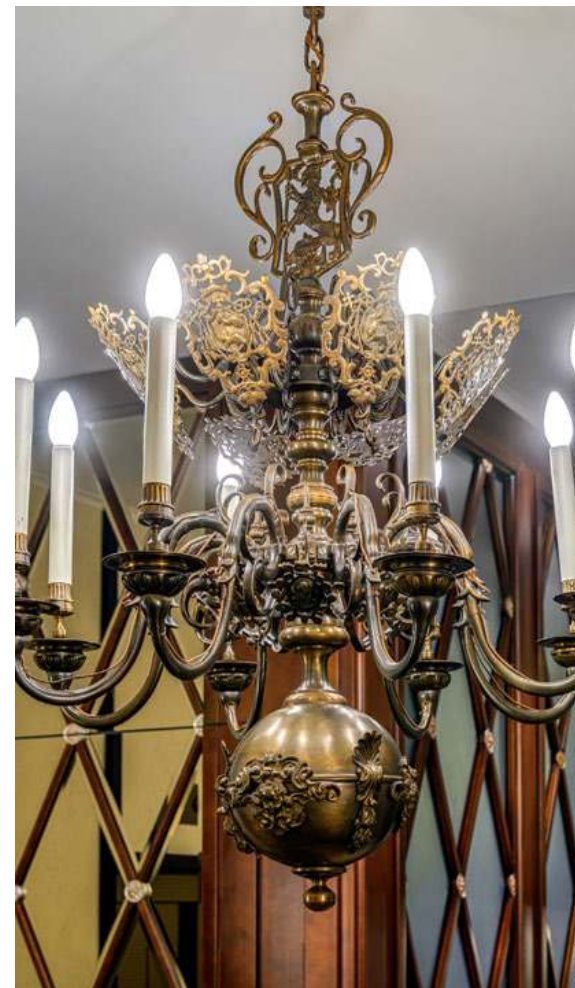
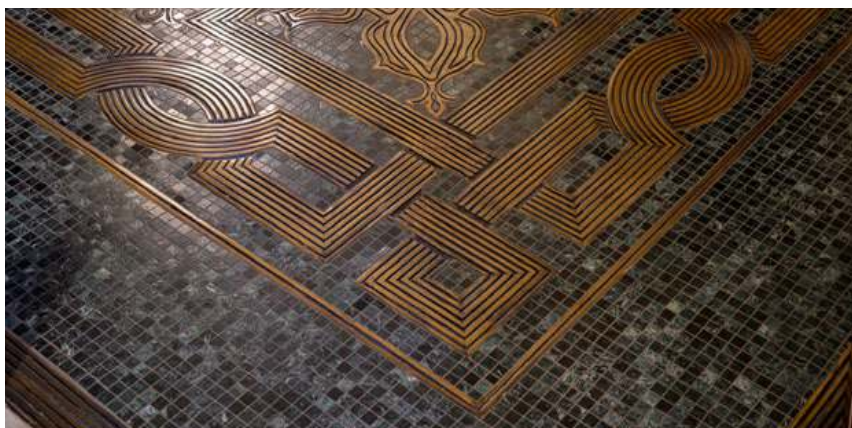





МАТЕРИАЛЫ

В отделке интерьера использованы эксклюзивные материалы: мрамор премиум класса (лестница, спален, хобби-зона, ванные комнаты), паркет из редких пород дерева. Большинство внутренних стен дома отделаны авторской венецианской штукатуркой с применением разных стилей нанесения.

Детали отделки подчеркивают не показную декоративность, а материальность дома. Они создают ощущение основательности и гарантируют долгий срок жизни.






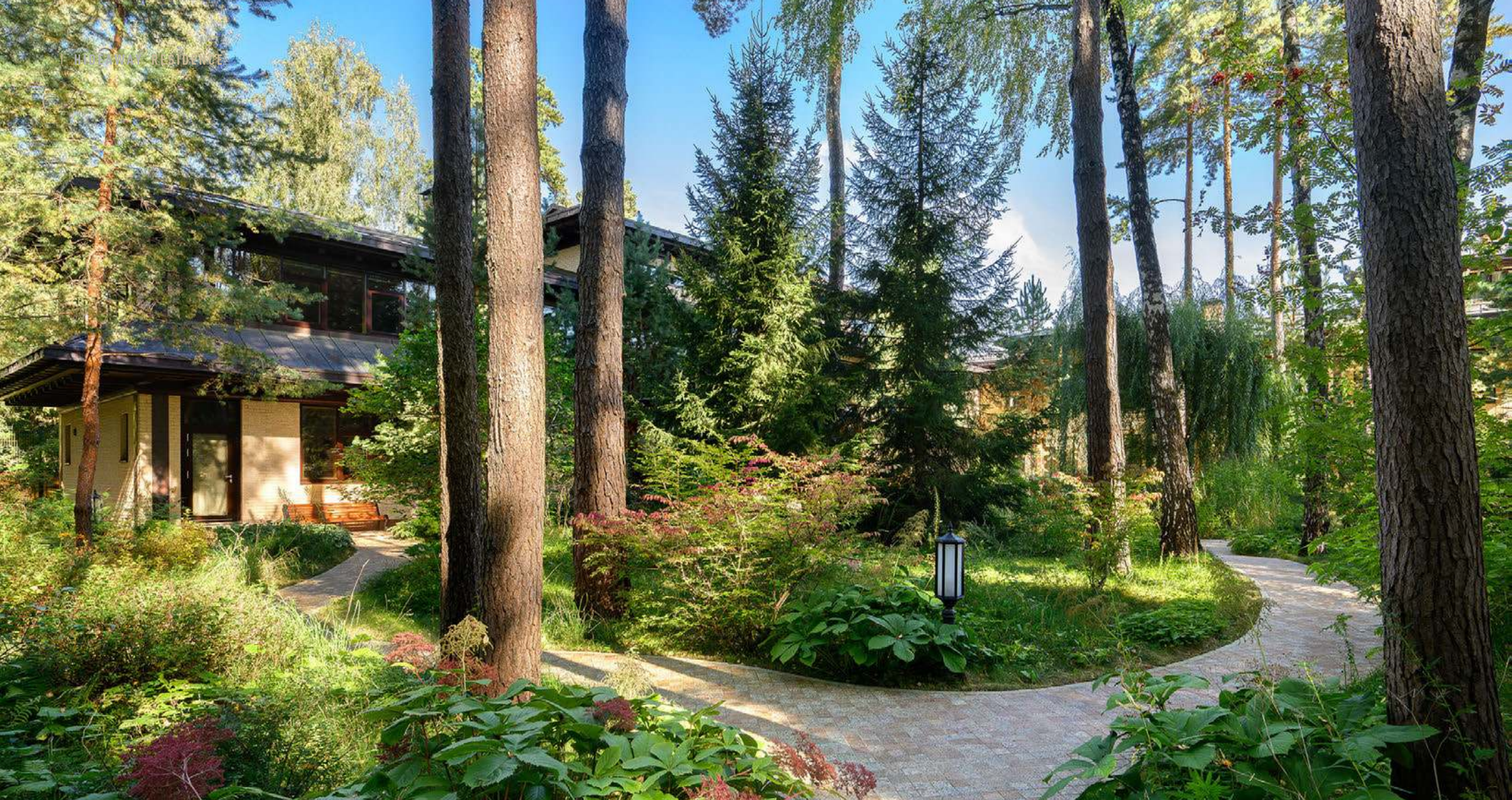
Конструктив дома: фундамент, перекрытия и несущие конструкции монолитные железобетонные, ограждающие конструкции – теплоизоляционный керамический кирпич. Наружная отделка - клинкерный кирпич Roben (Германия), кровля – медная фальцевая..



Резиденция площадью 2400 кв.м на лесном участке 61,4 сот расположена на престижном западном направлении в элитном поселке "Резиденции Бенилюкс".



Резиденция для тех, кто ценит исключительность и безупречное качество. Этот особняк создан для истинных ценителей комфортной жизни в окружении первозданной природы, где абсолютная приватность становится главным преимуществом роскошного проживания.



Архитектурное совершенство дома гармонично вписывается в природный ландшафт, создавая неповторимый ансамбль современной роскоши и природной красоты. Уединённое расположение резиденции гарантирует полную защиту от посторонних глаз, а продуманная планировка обеспечивает приватность каждого члена семьи.

Особая система организации пространства обеспечивает максимальную конфиденциальность проживания, а ландшафтный дизайн создаёт естественный барьер от посторонних взглядов. В этом доме вы найдёте идеальное сочетание роскоши и уединения, где каждый момент наполнен спокойствием и умиротворением.

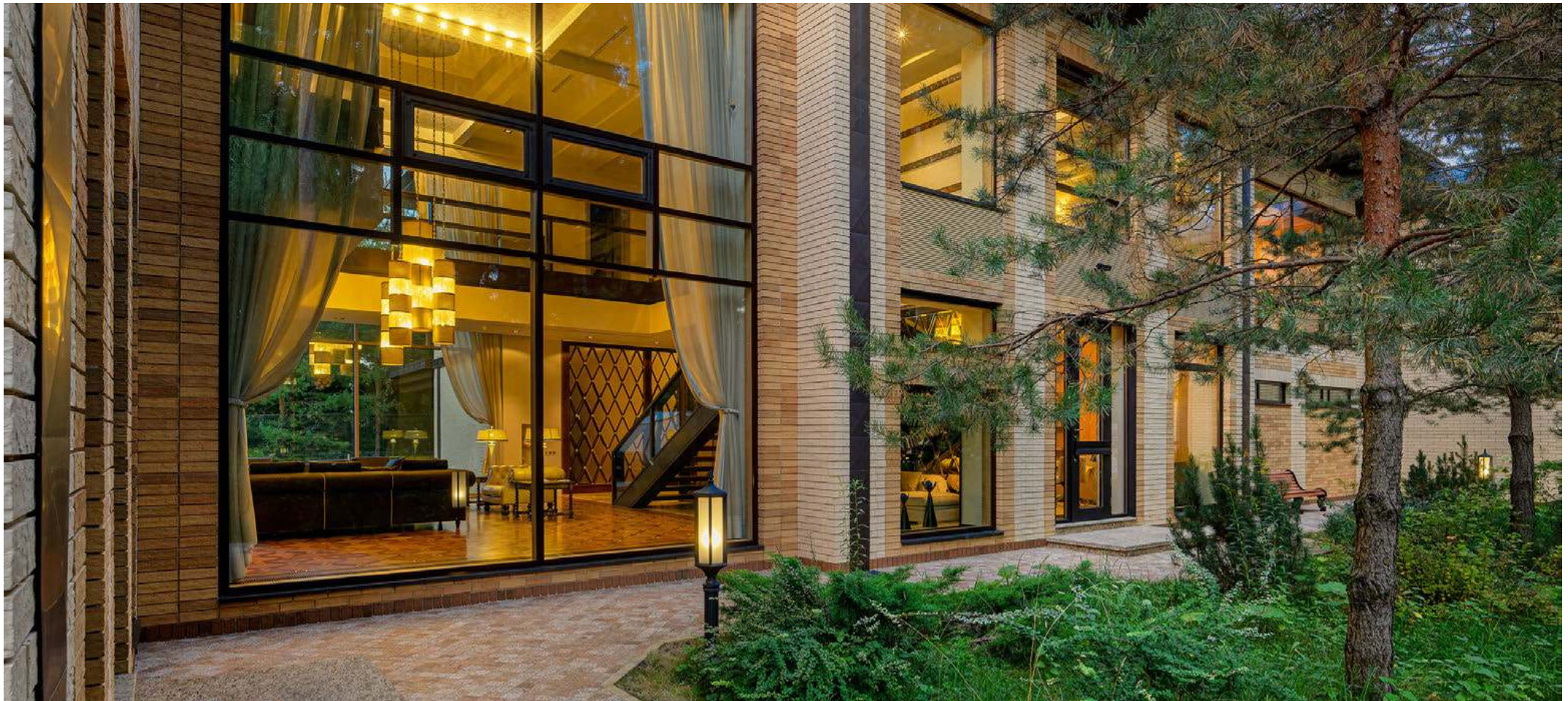
Дом расположен на лесном участке в дальней тихой части поселка. Для семьи и гостей используется главный въезд на территорию домовладения, для персонала устроен отдельный въезд.

УЧАСТОК

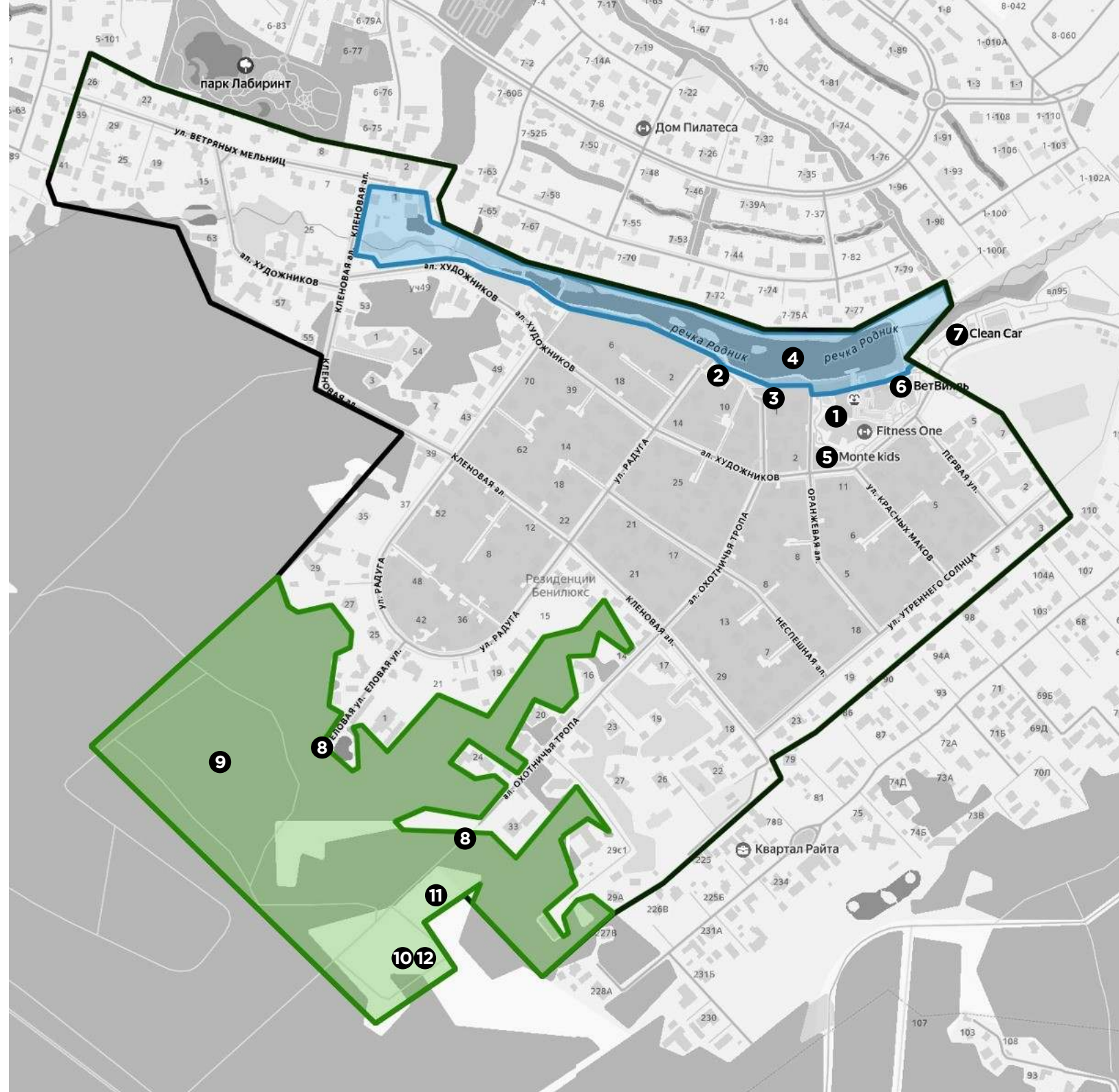
Для удобства эксплуатации на участке организован автополив (пульт управления - RAIN BIRD (США)). Участок разбит на 20 зон полива, имеется 4 водорозетки.







- 1 Теннисный центр
- 2 Спортивная площадка
- 3 Детская площадка
- 4 **Озеро с благоустроенными зонами отдыха 10 Га**
- 5 Билингвальный детский сад, Фитнес-клуб Fitness One, Салон красоты и SPA «Whitefox»
- 6 Ветклиника VetVille
- 7 Премиальный автомоечный комплекс Бени Clean Car
- 8 Калитки в лес
- 9 **Лесная парковая территория 22 га**
- 10 Футбольное поле
- 11 Мангальная зона
- 12 Воркаут в лесной зоне



ВНУТРЕННЯЯ ИНФРАСТРУКТУРА



ТЕННИСНЫЙ ЦЕНТР



СПОРТИВНАЯ ПЛОЩАДКА



ФУТБОЛЬНОЕ ПОЛЕ



ДЕТСКАЯ ПЛОЩАДКА

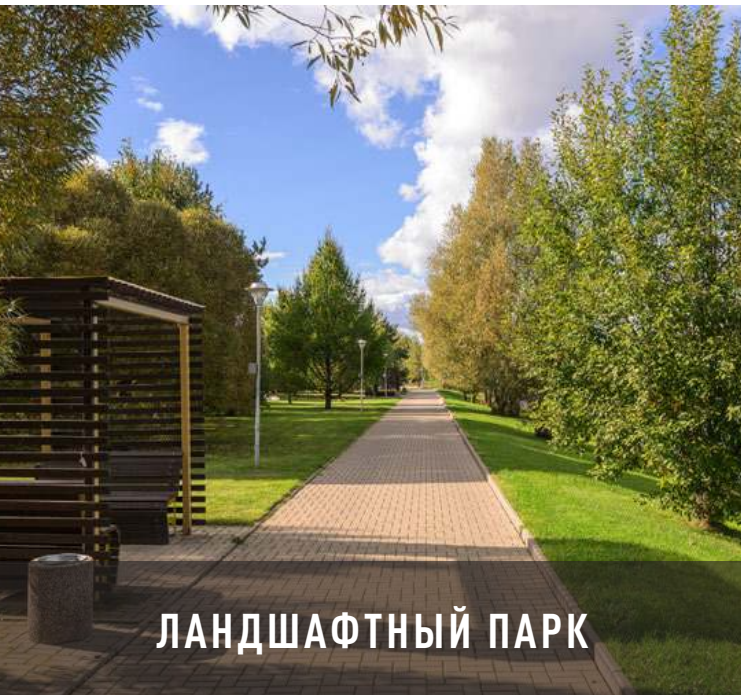


МАНГАЛЬНАЯ ЗОНА



ВОРКАУТ В ЛЕСНОЙ ЗОНЕ

ВНУТРЕННЯЯ ИНФРАСТРУКТУРА



ЛАНДШАФТНЫЙ ПАРК



ЛЕСНАЯ ТЕРРИТОРИЯ 22 ГА



ОЗЕРО С ЗОНАМИ ОТДЫХА 10 ГА



**БИЛИНГВАЛЬНЫЙ ДЕТСКИЙ САД,
ФИТНЕС-КЛУБ, САЛОН КРАСОТЫ,
ВЕТКЛИНИКА**



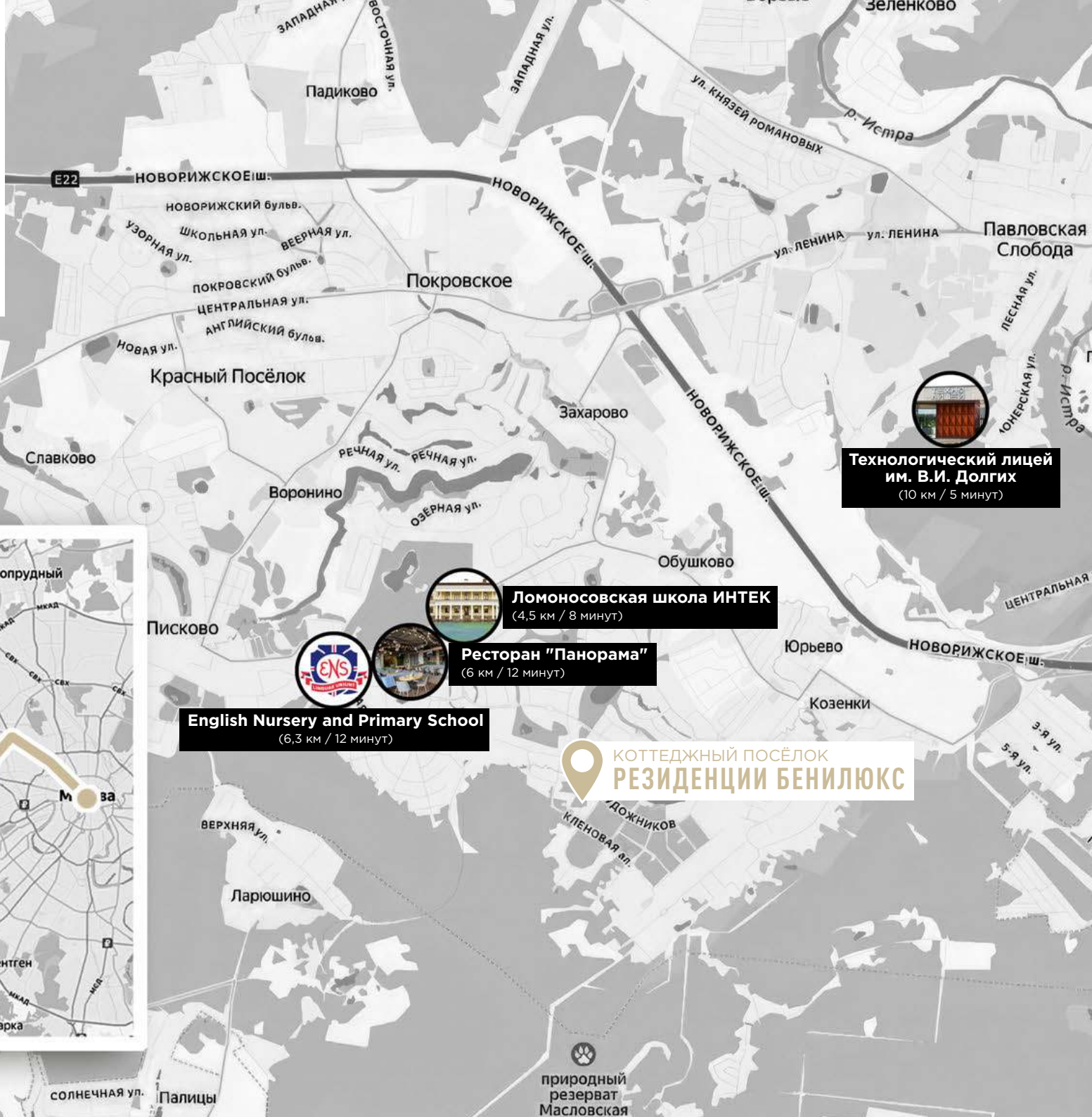
ВЪЕЗДНАЯ ГРУППА



**ПРЕМИАЛЬНЫЙ АВТОМОЕЧНЫЙ
КОМПЛЕКС БЕНИ CLEAN CAR**

РАСПОЛОЖЕНИЕ

КП: Резиденции Бенилюкс
Шоссе: Новорижское, ~ 19 км от МКАД



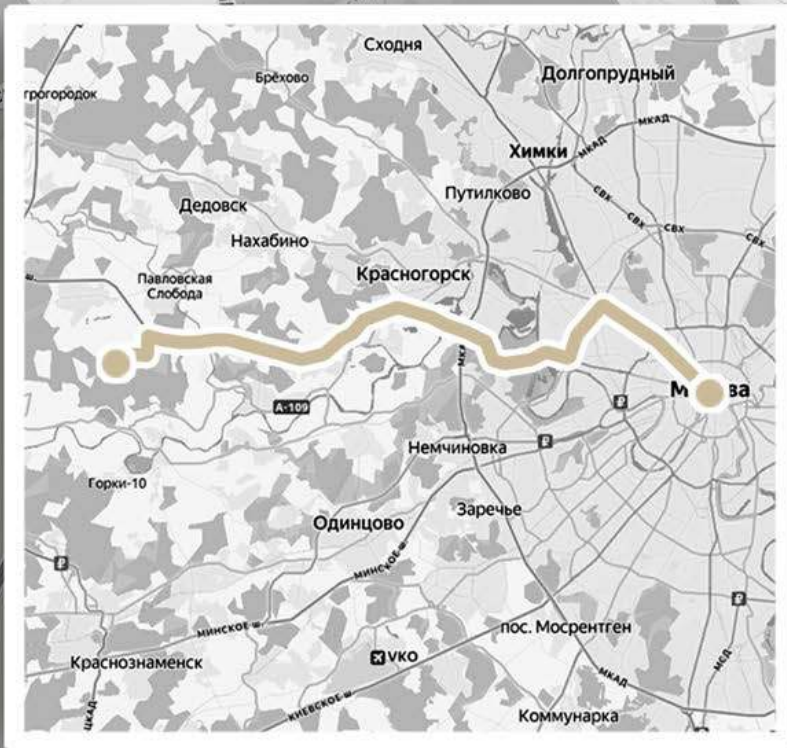

**Технологический лицей
им. В.И. Долгих**
(10 км / 5 минут)


Ломоносовская школа ИНТЕК
(4,5 км / 8 минут)


Ресторан "Панорама"
(6 км / 12 минут)


English Nursery and Primary School
(6,3 км / 12 минут)

 **КОТТЕДЖНЫЙ ПОСЁЛОК
РЕЗИДЕНЦИИ БЕНИЛЮКС**



THE NEW RESIDENCE

ЦЕНА:

\$ 18 000 000