



Гринфилд

Лот: 205444

Шоссе: Новорижское шоссе, 23 км от МКАД

₽ 165 000 000

Продажа



© Яндекс Яндекс

Описание объекта

Меблированный дом 356 кв.м на участке 20 соток в коттеджном поселке "Гринфилд". Расположенный в сердце поселка, этот особняк обладает уникальным преимуществом — всего лишь один сосед, что гарантирует дополнительную приватность и тишину, сохраняя при этом близость ко всей необходимой инфраструктуре.

Внутреннее пространство вмещает просторную гостиную с камином, кабинет, 4 спальни и 3 санузла.

Второй свет и панорамные окна в 2 этажа создают удивительное чувство пространства, заполняя интерьер мягким естественным светом.

На участке выполнен ландшафтный дизайн, высажены декоративные растения, установлено уличное освещение, вымощены удобные дорожки.

На территории участка расположен навес на 2 м/м.

Гринфилд — уникальный проект в глубине живописного леса, всего в 23 км от МКАД по Новой Риге.

Особое внимание уделено живописному въезду с лесной дороги.

Атмосфера здесь сочетает уют и статусность соседей.

В центре — парк с озером 2 га, песчаным пляжем и тремя островами: один с ротондой, два — для чаек.

Для активного отдыха — 1,5 км прогулочной тропы здоровья, 7 км лесной лыжни, теннис, волейбол, петанк и уличные шахматы.

Парк украшен гротом, фонтанами, ручьем и сценой для мероприятий, создавая атмосферу спокойствия и гармонии с природой.

 **Дом 356м²**

 **Участок 20 соток**

 **Этажность: 2**

 **Кол-во спален: 4**

 **Кол-во санузлов: 3**

 **С отделкой с мебелью**

 **Машиноместа: 2 / вкл.**















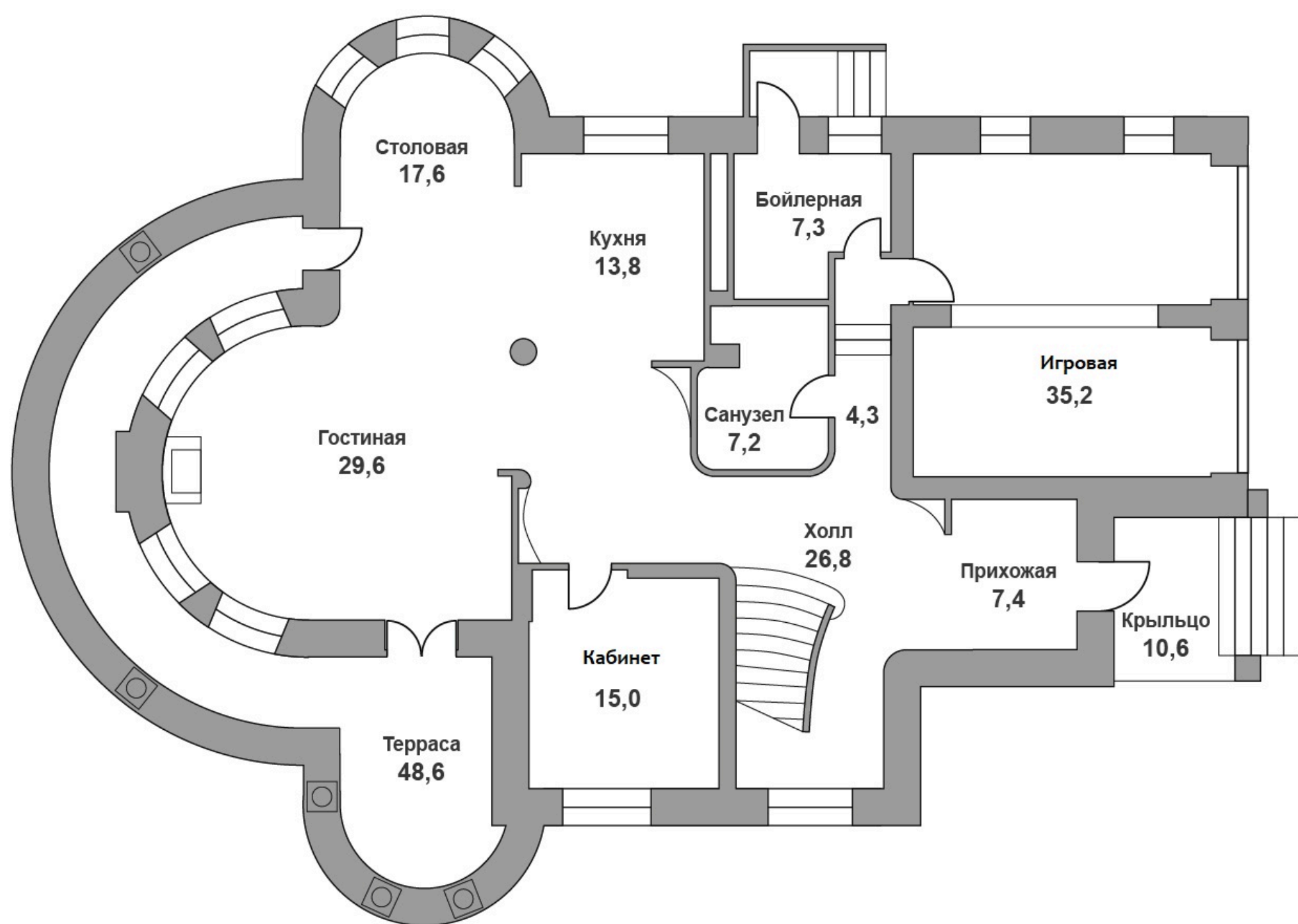




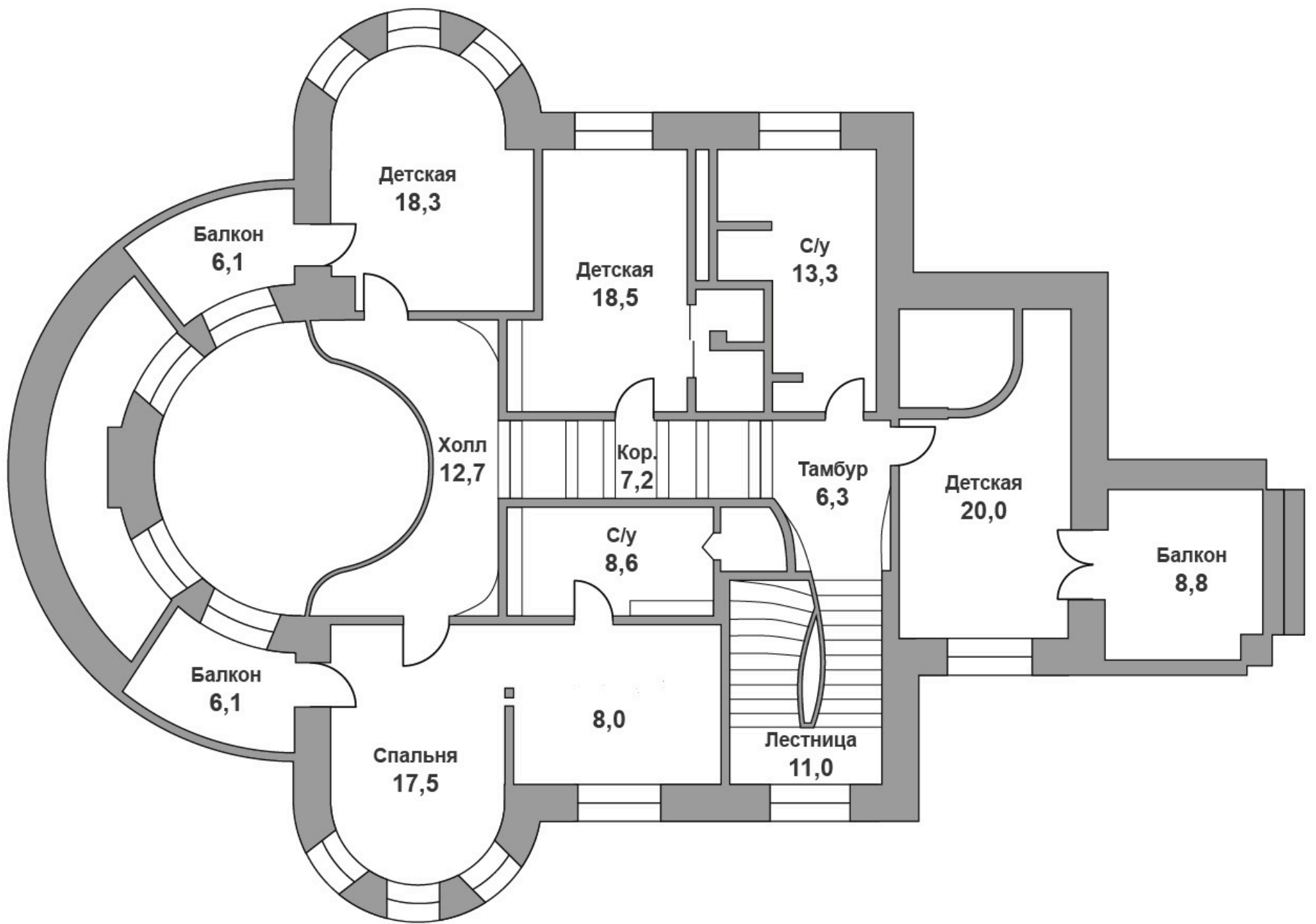




1 этаж



2 этаж



Описание поселка

Коттеджный поселок расположен в 23 км от МКАД по Новорижскому шоссе. Такая удаленность означает благоприятную экологическую обстановку и хорошую транспортную доступность по скоростному шоссе. Это место уединения, тишины и покоя, которого не найти в городе.

Первый в России загородный поселок-лауреат золотой Независимой Национальной премии в номинации «Поселок года — 2006 класса Elite». Гринфилд расположен на небольшом удалении от крупных предприятий и оживленных магистралей. Здесь нет привычной для других поселков тесноты. При этом все дома соответствуют европейским и мировым стандартам качества.

На территории 127 гектаров участки от 0,2 до 2 гектаров. Стиль, присущий поселку, обязательно придется по душе ценителям современной роскоши и хорошего вкуса. Проект соединил в себе безупречный стиль элитной загородной жизни и независимость безмятежной природы. Стиль коттеджей соответствует современным архитектурным тенденциям. Структура поселка подчинена единой концепции благодаря природной цветовой палитре и натуральным отделочным материалам. Все коммуникации — центральные.

Прогулочные и рекреационные зоны выдержаны в лучших традициях садово-паркового искусства. Над созданием прогулочных дорожек и парковых ансамблей работали лучшие ландшафтные дизайнеры. В поселке собственная инфраструктура: детский сад, теннисный корт, английская школа, ресторан, семейный клуб, фитнес-центр, спортивная площадка и SPA-салон Royal Riviera. Ключевое место занимает великолепное озеро с прогулочной набережной, рестораном и песчаным пляжем и шатрами для отдыха. Въезд только через контрольно-пропускной пункт с системой контроля управления доступом. В темное время суток ведется патрулирование территории.