

НОВЫЙ ДОМ

Горки-10



площадь

226 м²



участок

15 соток



количество спален

4 спальни



расположен
поселок

«Горки-10»

на Рублево-Успенском шоссе, 24 км от МКАД

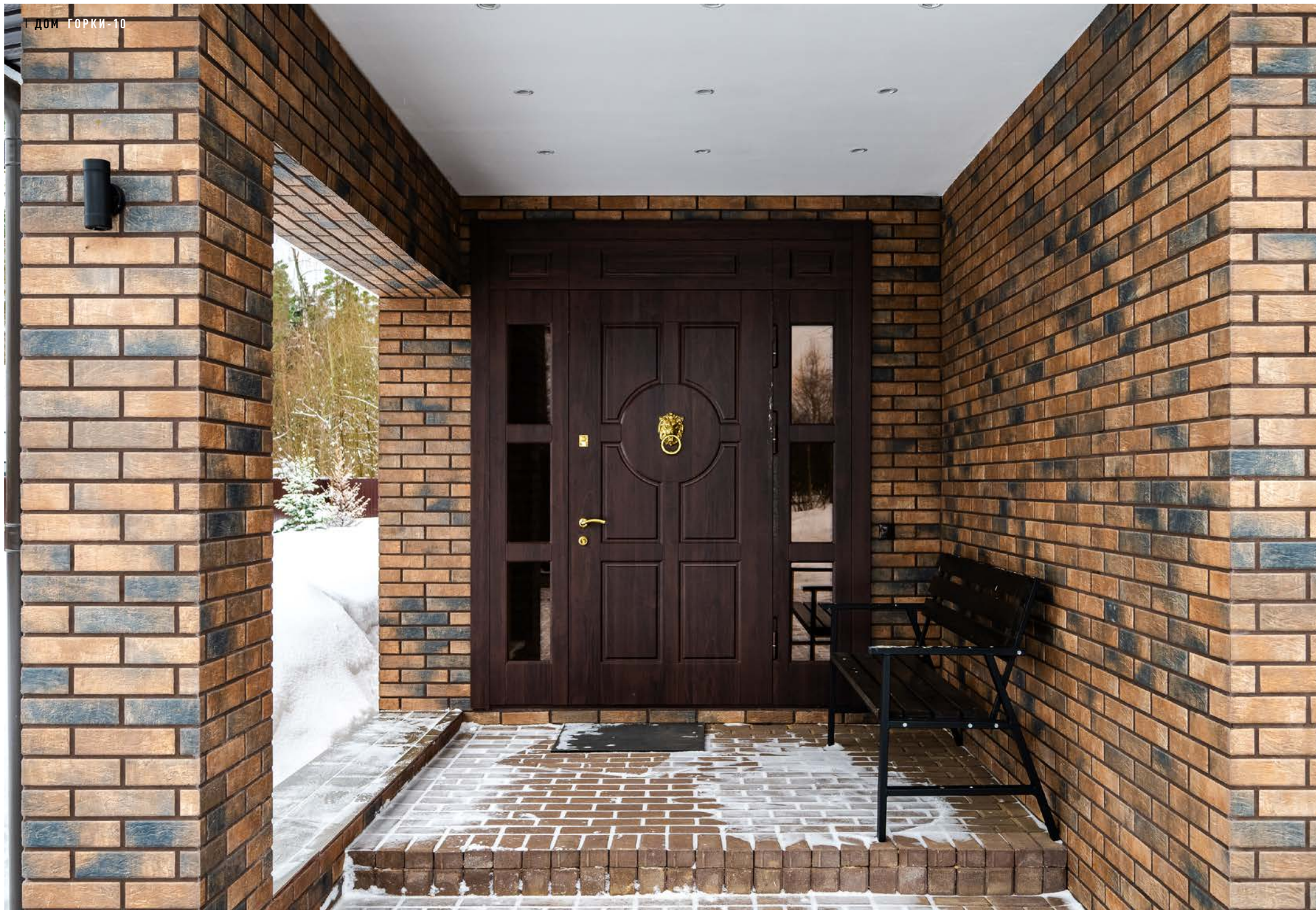
НОВЫЙ ДОМ С ДИЗАЙНЕРСКИМ РЕМОНТОМ «ПОД КЛЮЧ»

Новый капитальный коттедж 226 кв.м с дизайнерским ремонтом, с мебелью и техникой. Расположен на прилесном участке.

Особенности дома: функциональная планировка, высокие потолки (3,2м), премиальные отделочные материалы, живописные виды из всех комнат.



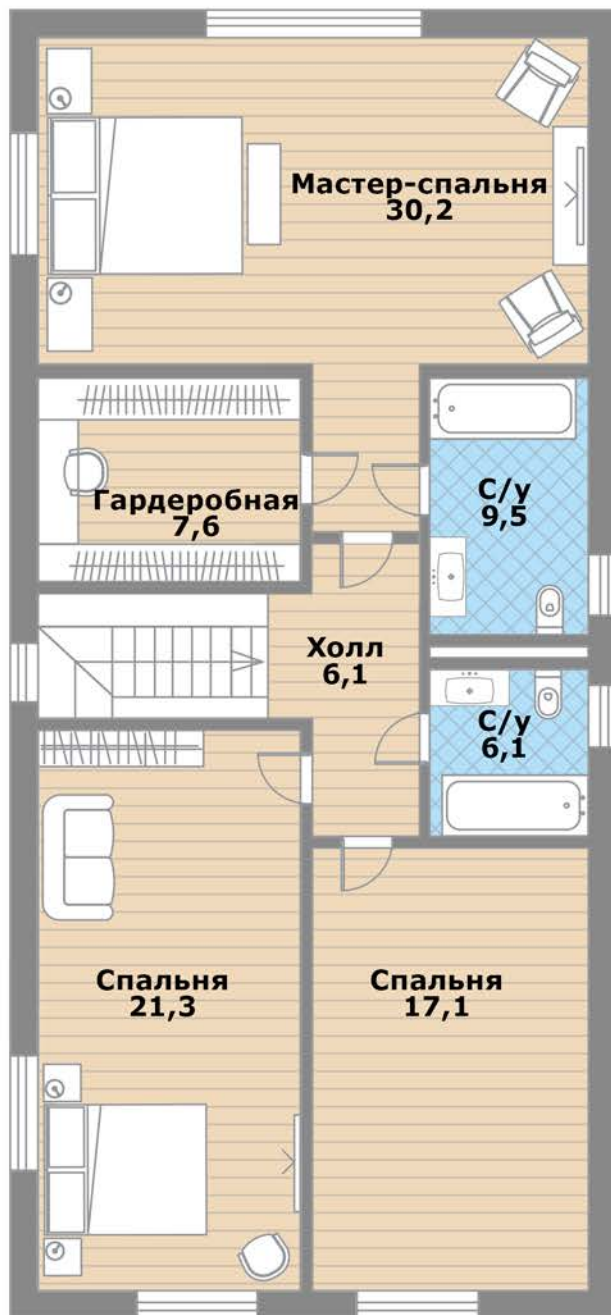




ПЛАНИРОВКА 1 ЭТАЖ

- Кухня-гостиная с выходом на крытую террасу (63,4 кв.м)
- Прихожая (7,8 кв.м)
- Холл (10,2 кв.м)
- Кабинет (гардеробная или спальня) (10,0 кв.м)
- Гостиная спальня (13,4 кв.м)
- Котельная (постирочная) (6,1 кв.м)
- Санузел (5,2 кв.м)
- Терраса (24,0 кв.м)





ПЛАНИРОВКА 2 ЭТАЖ

- 1 мастер-спальня (30,2 кв.м) с санузлом (9,5 кв.м) и удобной гардеробной (7,6 кв.м), оборудованной шкафами и местом хранения
- 2 спальни (21,3 кв.м и 17,1 кв.м)
- Отдельный санузел (6,1 кв.м)
- Холл (6,1 кв.м)

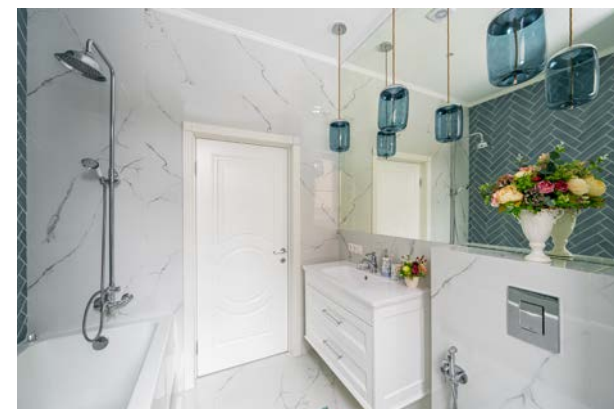








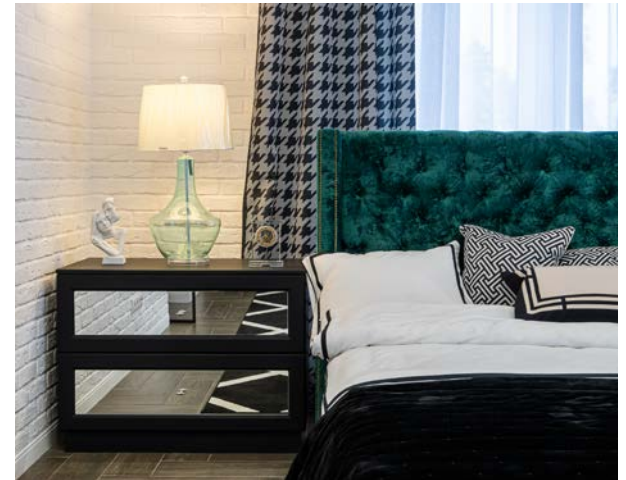










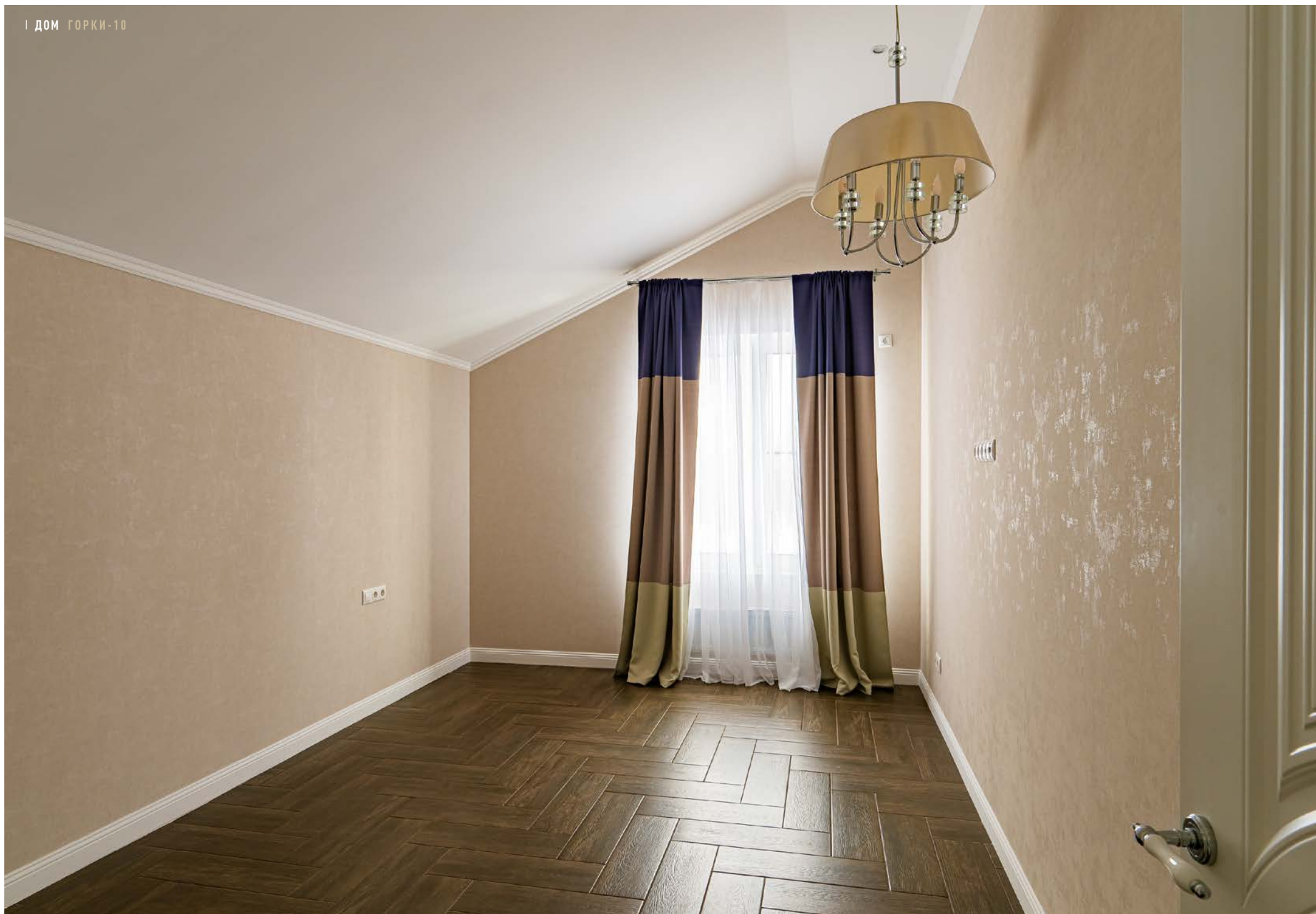














УЧАСТОК

Прилесной ровный участок 15 соток с лесными деревьями в природной тишине. Сделано благоустройство: красивый газон, подсветка участка, брусчаткой выложена парковка на 4 автомобиля, автоматические откатные ворота. Всего 2 соседа, свой выход в лес. Солидная коттеджная застройка в окружении корабельных сосен.



ИНЖЕНЕРИЯ И КОММУНИКАЦИИ

Действующие коммуникации: магистральный газ; электричество 15 квт (с возможностью увеличения); вода: автономная скважина; канализация: автономные очистные сооружения.

Дополнительно: видеонаблюдение по периметру участка с датчиками движения, удаленная система умный дом с датчиками температуры и регулировкой отопления, система от протечек воды. Кондиционеры в каждой комнате. Отопление, теплые полы на 2-х этажах в каждом помещении. Дизайнерская вечерняя подсветка всего фасада дома.





ИНФРАСТРУКТУРА

В шаговой доступности потрясающая инфраструктура Горки-10: магазины, кафе, рестораны, школы, сады, фитнес клуб, гольф клуб, конная спортивная школа, аквапарк, Ледовый дворец спорта и Академия "Ангелы Плющенко".



Дунино

ДОМ ГОРКИ-10

РАСПОЛОЖЕНИЕ

Поселок: Горки-10

Шоссе: Рублево-Успенское, ~ 24 км.

Район: Одинцовский

РУБЛЁВО-УСПЕНСКОЕ Ш.

Иславское

Горки-10

Молоденово

2-Е УСПЕНСКОЕ Ш.

ПОСЁЛОК
ГОРКИ-10

Папушево

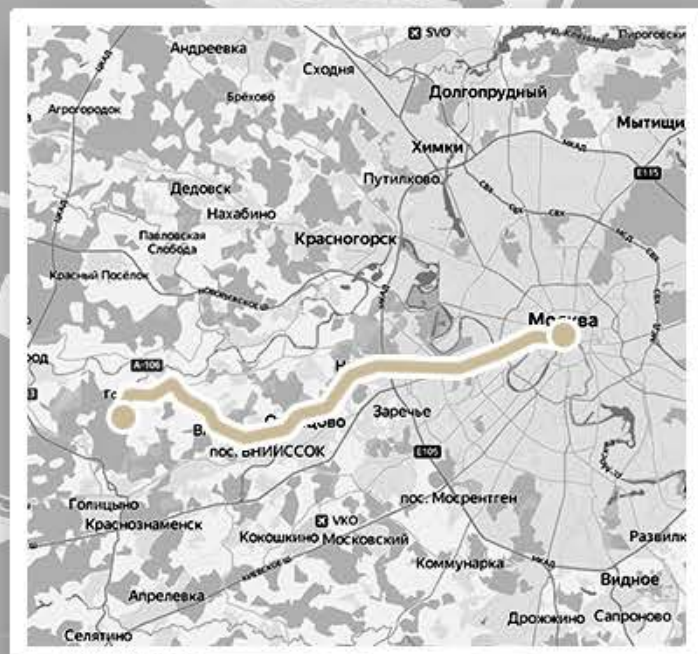
Таганьково

руч. Халява

Горышкино

д. Назарьево

пос. Назарьево



Хлюпино

1-й этаж торки.10

ЦЕНА:

60 000 000 ₺