






# Дом в КП “Горки-8”

 ПЛОЩАДЬ


1400 м<sup>2</sup>

 УЧАСТОК

30 соток

 СПАЛЬНИ

5 шт

 ОТДЕЛКА

Под ключ с  
мебелью

 ЛОКАЦИЯ

Горки-8

18 км от МКАД, Рублево-Успенское шоссе

## Описание

Предлагаем на продажу новый современный дом площадью 1400 метров квадратных + 157,4 кв. гараж на 3 машины с квартирой для персонала на прилесном участке 30 соток с пятью спальнями, кабинетом, бассейном, сауной, хамамом и пассажирским лифтом. На цокольном уровне техническая кухня с лифтом на первый этаж, постирочная, холодильная и морозильные камеры, бельевого лифт, комната отдыха с санузлом и другие технические помещения. Отличное расположение - участок расположен в глубине поселка и примыкает к лесу.

Стоимость дома

15 900 000 \$

ID 35305

## Поэтажное описание

### 1 Этаж

холл, гостиная, кухня, столовая, санузел - 2 шт., гардеробная, бассейн, сауна, хаммам, душевая, спальня с санузлом, терраса - 2 шт.

---

### 2 Этаж

спальня с гардеробной и санузлом - 4 шт., гардеробная, санузел, холл, кабинет

---

### Цоколь

комната отдыха, санузел, гардеробная - 2 шт., кладовая, холодильная комната - 2 шт., рабочая кухня, техническое помещение - 5 шт., постирочная, котельная

































































































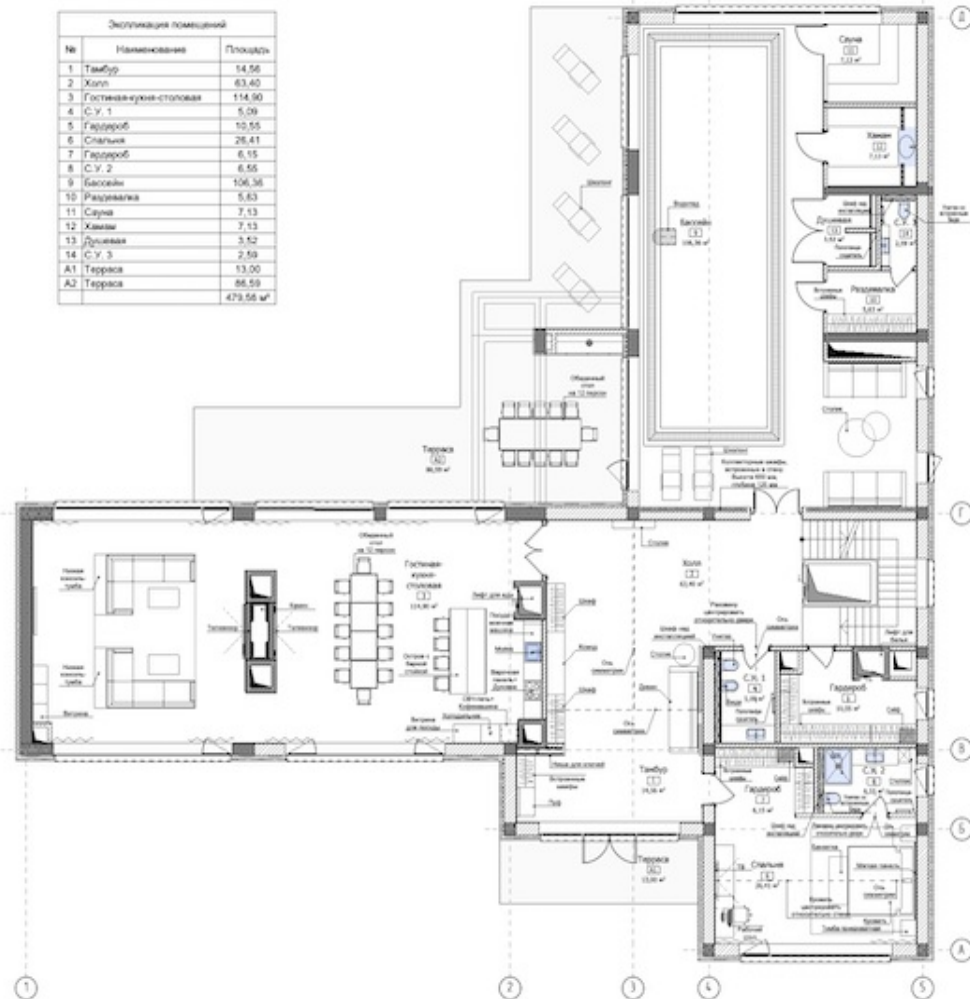
CHEFTOP

LINOFF

PHILIP



План расстановки мебели. 1-й этаж



Экспликация помещений		
№	Наименование	Площадь
1	Тамбур	14,56
2	Холл	63,40
3	Гостиная-кухня-столовая	114,90
4	С.У. 1	5,09
5	Гардероб	10,55
6	Спальня	20,41
7	Гардероб	6,15
8	С.У. 2	6,55
9	Бассейн	106,58
10	Раздевалка	5,63
11	Сарай	7,13
12	Хангалы	7,13
13	Душевая	5,52
14	С.У. 3	2,59
A1	Терраса	13,00
A2	Терраса	86,59
		479,58 м <sup>2</sup>

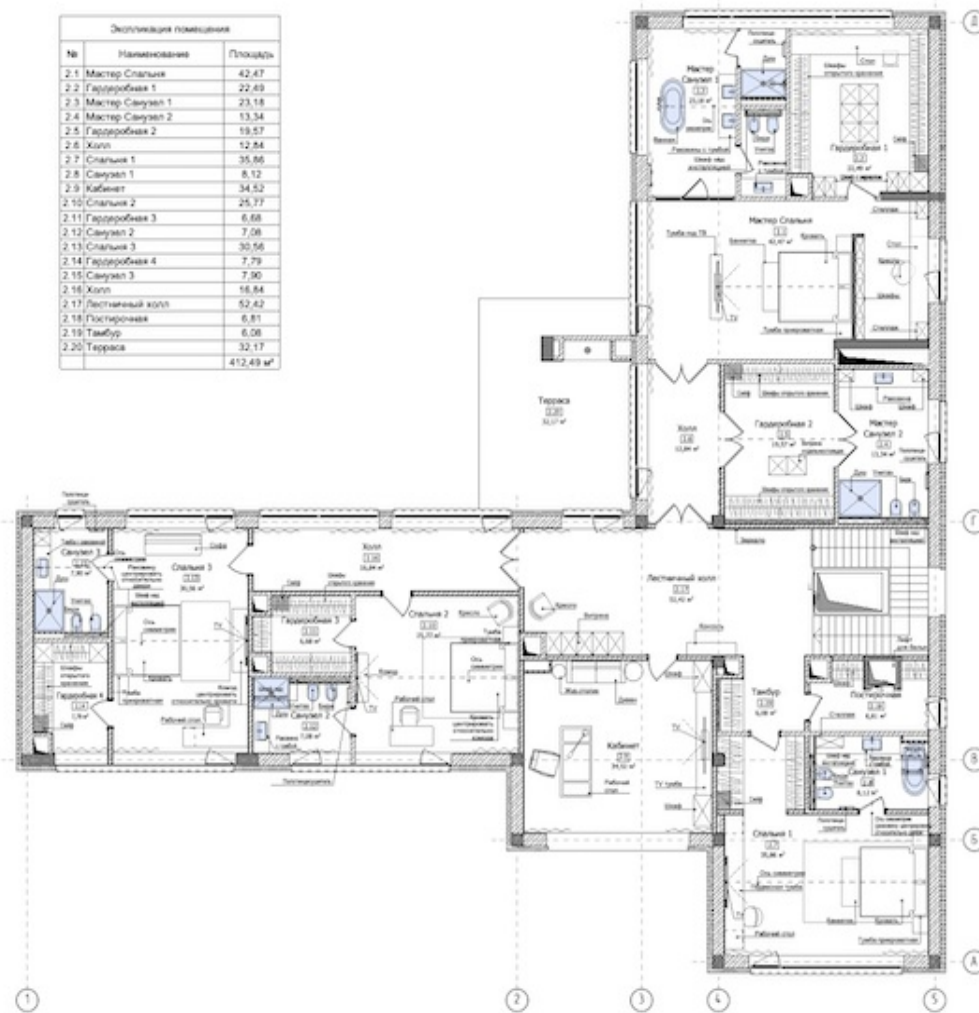
**Примечание:**

- Размеры мебели показаны условно и подлежат корректировке;
- Отметки даны от уровня чистого пола 1-го этажа;
- На плане указаны **размеры проёмов** для дверей и окон **без отделки**;
- Цвета и материал отделки согласовать с заказчиком;
- Все размеры уточнить по месту;

					Дизайн интерьера по адресу: МО, Горки 8, дом 4				
Им.	Коп.	Лист	№Фж.	Поп.	Дата	Индивидуальный жилой дом	Стадия	Лист	Листов
					22.11. 2022		ЭП	4	
План расстановки мебели. 1-й этаж									05

План расстановки мебели. 2-й этаж

Описание помещений		
№	Наименование	Площадь
2.1	Мастер Спальня	42,47
2.2	Гардеробная 1	22,49
2.3	Мастер Салун 1	23,18
2.4	Мастер Салун 2	13,34
2.5	Гардеробная 2	19,87
2.6	Холл	12,84
2.7	Спальня 1	35,66
2.8	Салун 1	6,12
2.9	Кабинет	34,52
2.10	Спальня 2	25,77
2.11	Гардеробная 3	6,68
2.12	Салун 2	7,08
2.13	Спальня 3	30,56
2.14	Гардеробная 4	7,79
2.15	Салун 3	7,90
2.16	Холл	18,88
2.17	Лестничная клетка	52,42
2.18	Постройка	6,81
2.19	Тамбур	6,08
2.20	Терраса	32,17
		412,49 м²



**Примечание:**

- Размеры мебели показаны условно и подлежат корректировке;
- Отметки даны от уровня чистого пола 2-го этажа;
- На плане указаны **размеры проемов** для дверей и окон **без отделки**;
- Цвета и материал отделки согласовать с заказчиком;
- Все размеры уточнить по месту;

					Дизайн интерьера по адресу: МО, Горки 8, дом 4			
Изм.	Колуч.	Лист	№Док.	Подп.	Дата	Стадия	Лист	Листов
					22.11. 2022	ЭП	5	
Индивидуальный жилой дом								
План расстановки мебели. 2-й этаж						50		



















# Горки-8

Элитный поселок Горки-8 имеет выгодное расположение – 18 км по Рублево-Успенскому шоссе от МКАД. Площадь территории – 68 га. Находится в самом центре светской жизни Московской области – рядом такие объекты, поселки как Горки-2, Барвиха и Жуковка. Лесные насаждения создают атмосферу единства с природой, что никоим образом не сказывается на комфорте проживания. Ландшафт и природные достопримечательности Поселок примыкает к большому лесному массиву, в котором разбит парк для прогулок, детские и спортивные площадки. Гордость поселка – действующий храм Иоанна Крестителя. Безопасность Поселок охраняется круглосуточно. Въехать на территорию без специального пропуска не удастся. По периметру расположены камеры, которые передают информацию на центральный пункт.

## ВНЕШНЯЯ ИНФРАСТРУКТУРА ПОСЁЛКА

школа, детский сад, продуктовый магазин, кафе, ресторан, каток,

## ВНУТРЕННЯЯ ИНФРАСТРУКТУРА ПОСЁЛКА

продуктовый магазин, кафе, парковая зона, спортивная площадка, детская площадка, салон красоты, аптека, химчистка, центр бытовых услуг, гостевой паркинг, церковь,

