

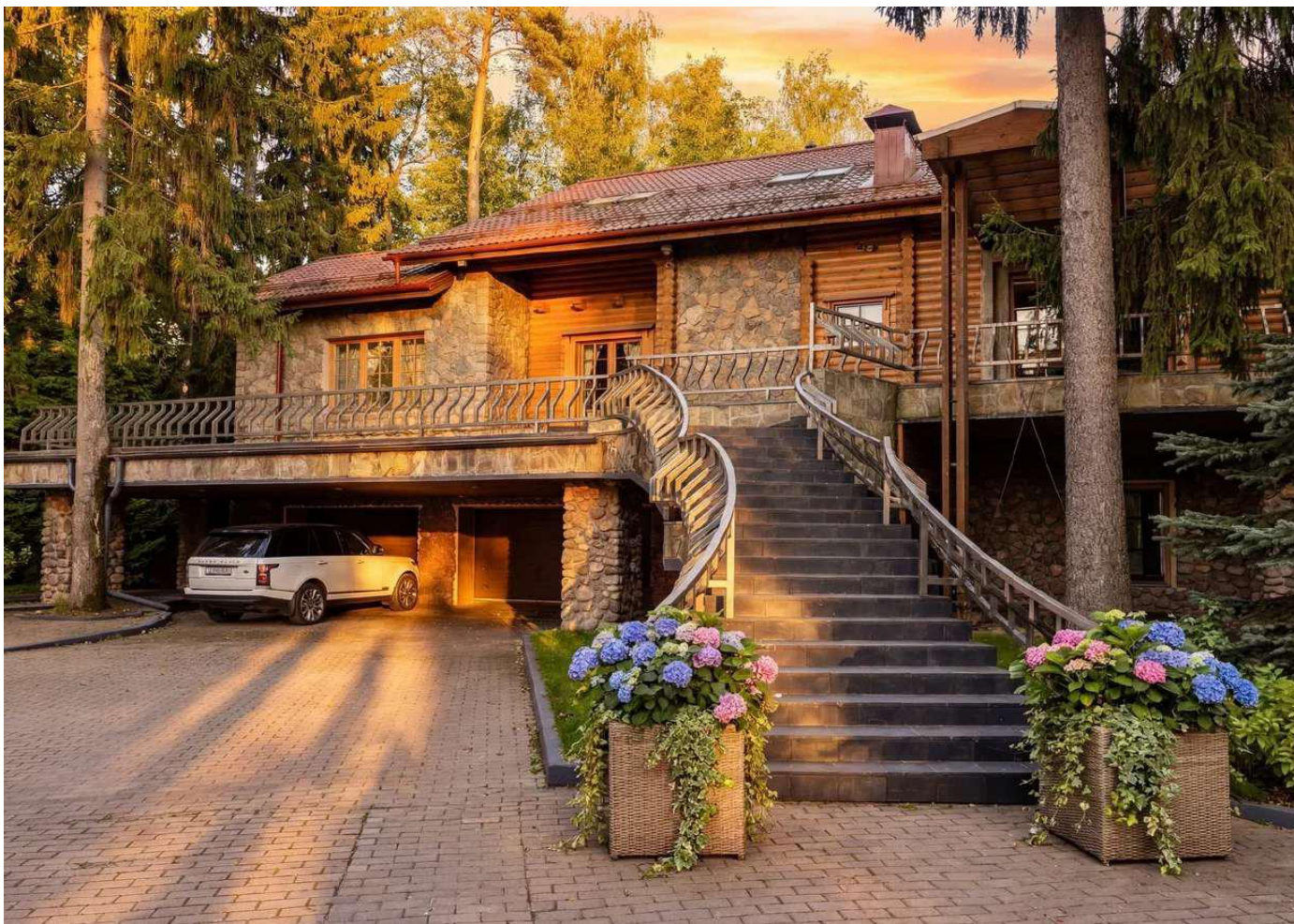
Продажа: 209 000 000 ₽

ДОМ,
ГОРКИ 1

РУБЛЕВО-УСПЕНСКОЕ ШОССЕ, 14 КМ


ID 9922980


ДОМ, ГОРКИ 1





 Рублево-Успенское шоссе, 14 км.

[Карта проезда](#)

 662.10 м²

 21 сот.

 5 спален

 6 санузлов


 С отделкой


 3 эт.

 Центральная


 Центральное

 Есть

 65 квт

 Лесной

 ИЖС

Продажа
 **209 000 000 ₽**

ДОМ, ГОРКИ 1

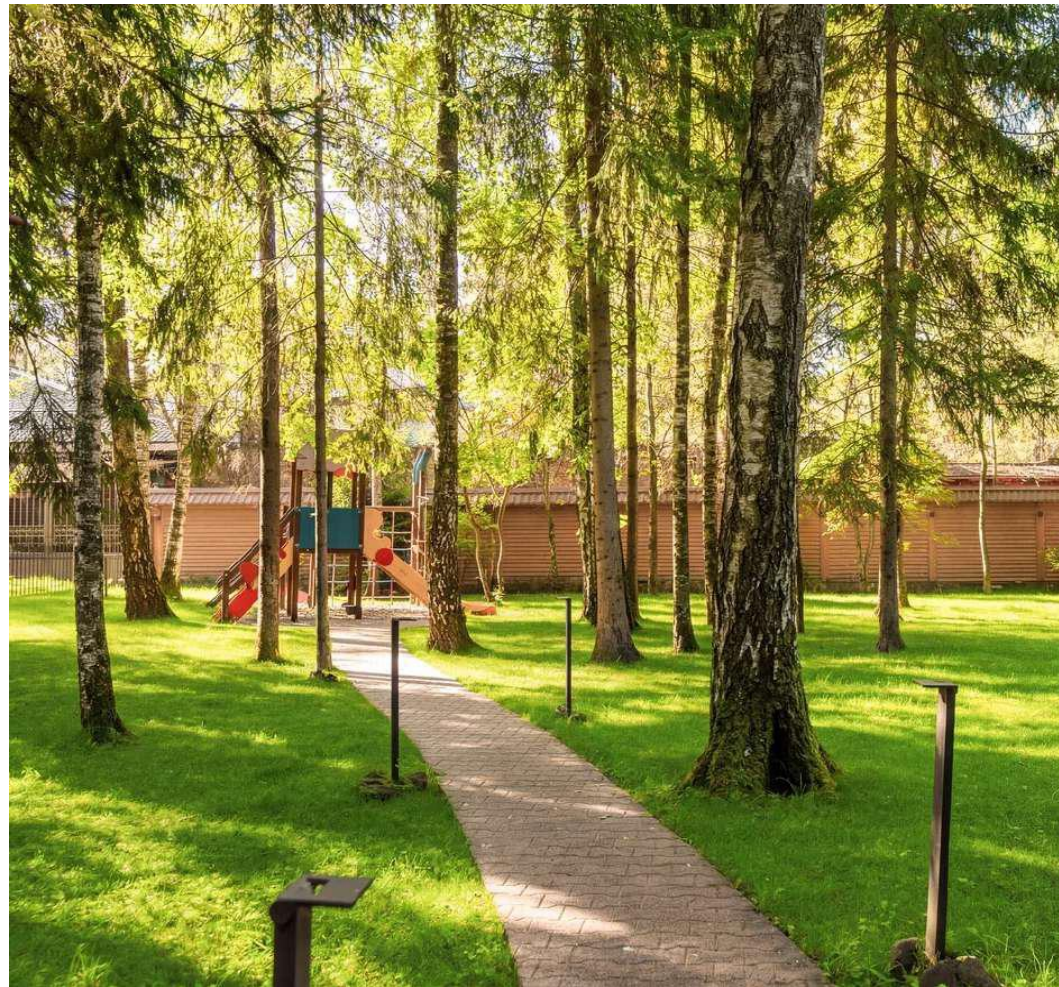
ОПИСАНИЕ ДОМА

Стильный деревянный дом Нонка на лесном участке в охраняемом коттеджном поселке. Дом выполнен на 40% из натурального дерева и на 60% из кирпича. В интерьере гармонично сочетаются уют, создаваемый деревом и стильный минимализм современной мебели от ведущих мировых производителей.

Освещение в доме выставлено Ingo Maurer, которого не зря называют «поэтом света» — теплый естественный свет подчеркивает все достоинства материалов, включая их высокое качество.

В отделке дома также преобладает авторский текстиль и уникальная мебель от брендов Donghia, Bellavista, Poliform. Мебель на кухне выполнена немецкой компанией SieMatic, а за бытовую технику отвечают Miele и Gaggenau. Сантехника от ведущих мировых производителей Antonio Lupi и Dornbracht. Сауна от немецкого бренда Klafs.

Дом расположен в поселке «Горки-1», на территории которого обустроена парковая зона площадью 9 гектар и собственная развитая инфраструктура. В поселке действует спортивно-ресторанный комплекс, на территории которого расположен бассейн с водопадом, теннисный корт, сауна, тренажерный зал и ресторан.



ДОМ, ГОРКИ 1

ПОЭТАЖНОЕ ОПИСАНИЕ

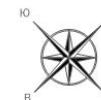
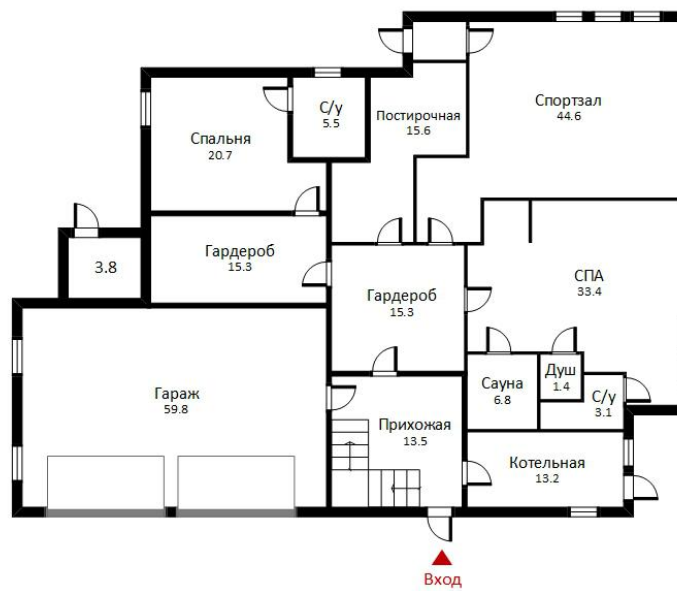
1 этаж: 2 просторные гардеробные, спальня с с/у, гараж на 3 машиноместа, постирочная, спортзал, спа-зона с сауной, с/у, душевой и комнатой отдыха, котельная;

2 этаж: холл, гостевой с/у, гардеробная, гостиная, кухня с выходом на террасу, 2 спальни с гардеробными, с/у;

3 этаж: библиотека, мастер-спальня с гардеробной и ванной комнатой, спальня с с/у.

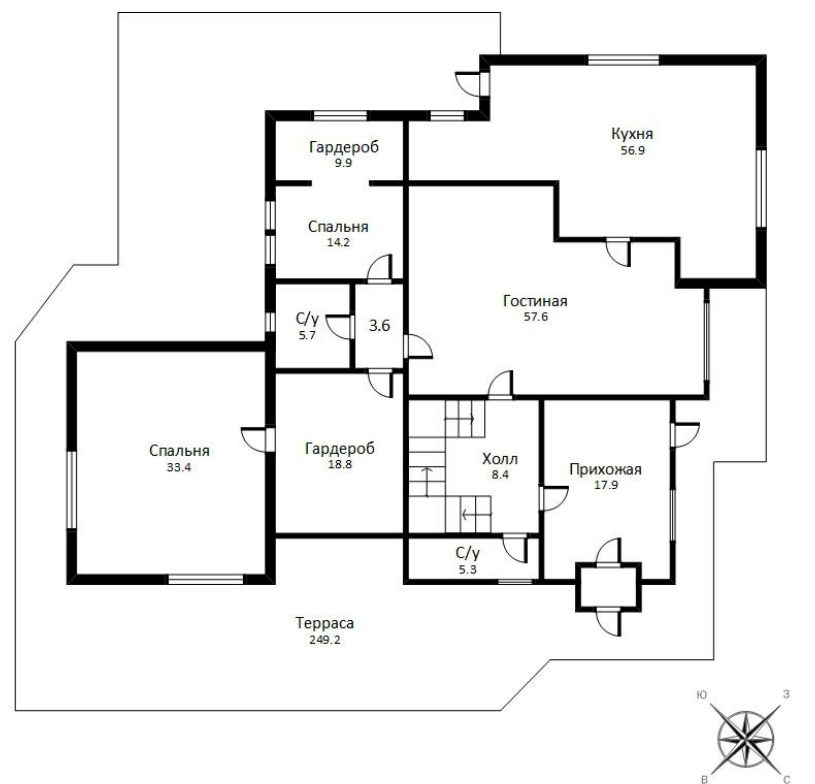


1 ЭТАЖ



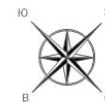
Общая площадь: 590,0 кв.м

2 ЭТАЖ



Общая площадь: 590,0 кв.м

3 ЭТАЖ

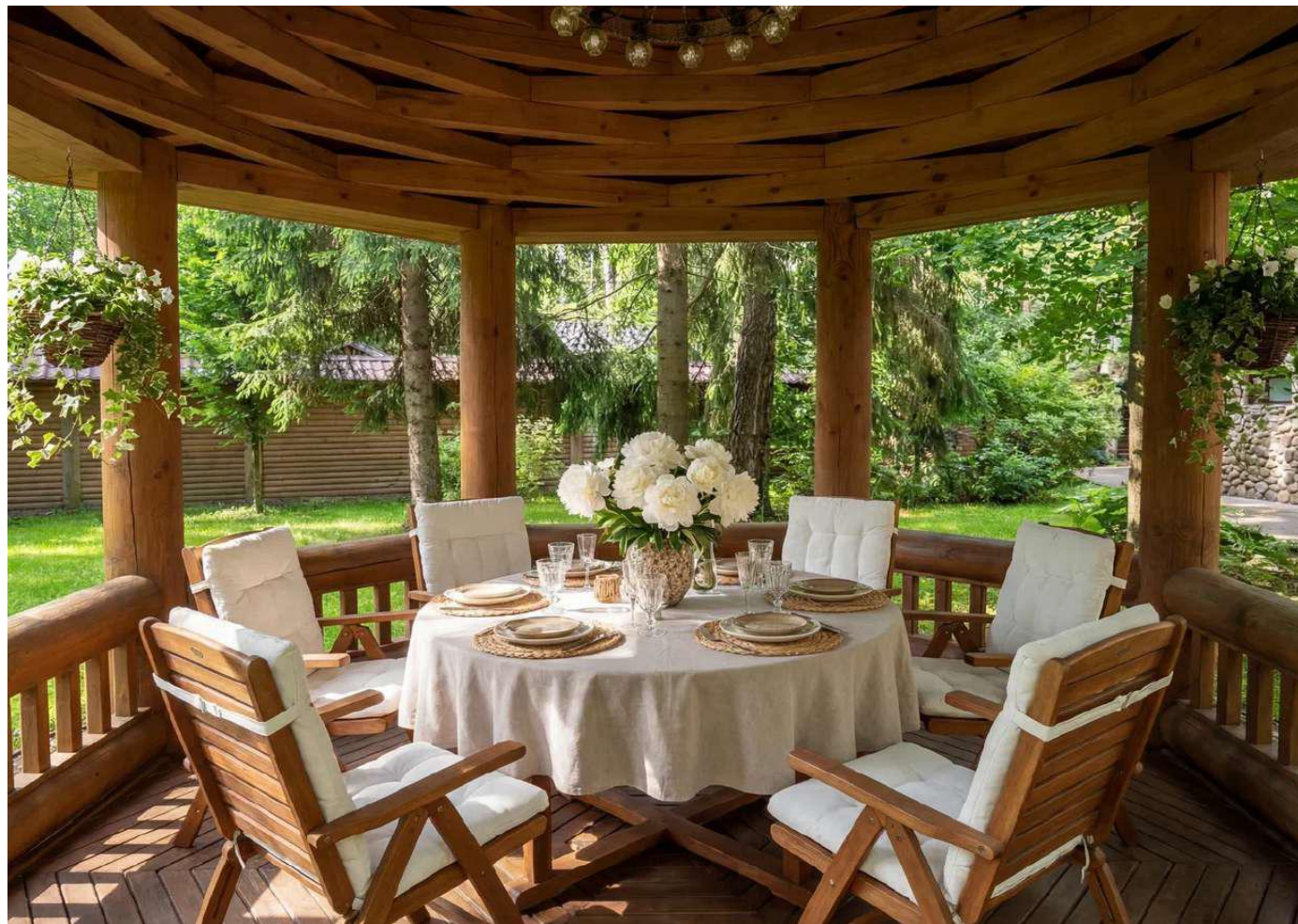


Общая площадь: 590,0 кв.м

ДОМ, ГОРКИ 1

ОПИСАНИЕ УЧАСТКА

На участке расположен отдельный дом для персонала 135 м2.















Miele

Miele

0000 0000





















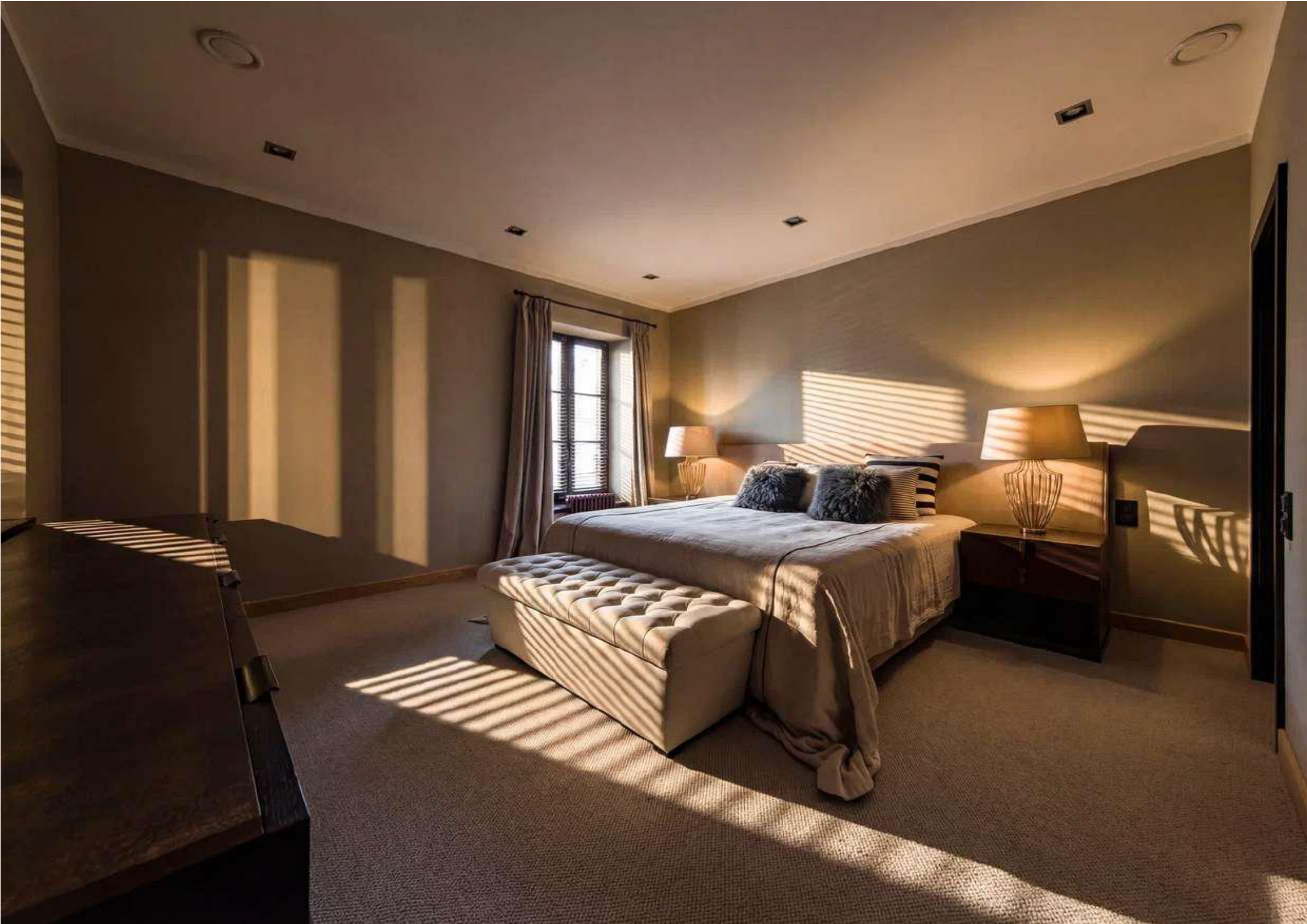












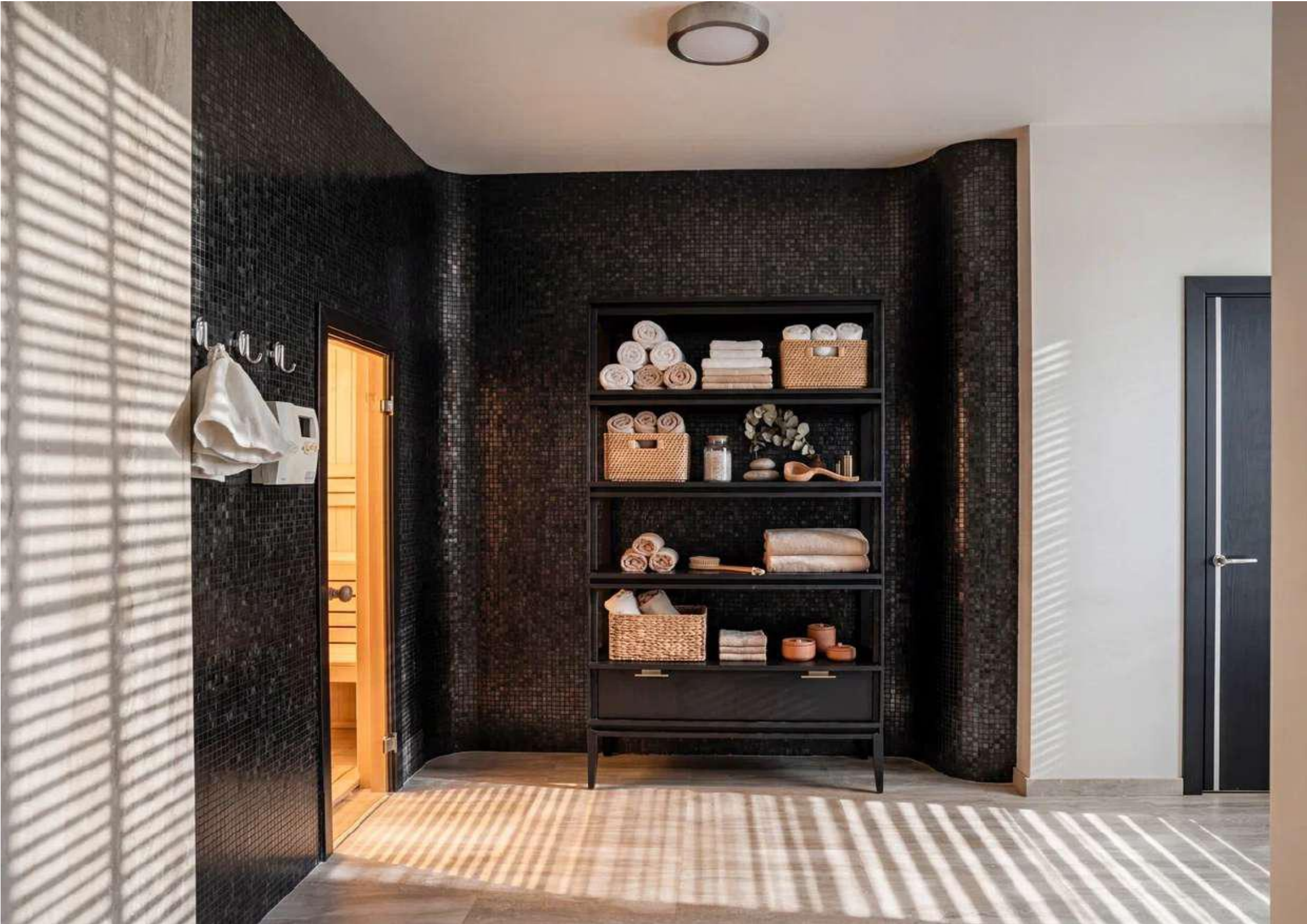
















ДОМ, ГОРКИ 1

ОПИСАНИЕ ПОСЕЛКА

Клубный поселок ПЖСК «Горки-1» на Рублево-Успенском шоссе включает 24 дома, а также обустроенную парковую зону и собственную развитую инфраструктуру. В поселке действует спортивно-ресторанный комплекс общей площадью 2500 кв. метров. На его территории расположен большой бассейн с водопадом и детской зоной, закрытый теннисный корт, сауна с купелью, турецкая баня, солярий, тренажерный зал и ресторан. В парковой зоне обустроены освещенные прогулочные дорожки, детская игровая площадка, открытый теннисный корт и специально обустроенная территория для тренировки собак.

