



**ДОМОВЛАДЕНИЕ  
В ПОСЕЛКЕ  
ФЛОРАНС**

**1500 м<sup>2</sup>**

Площадь  
дома



**31 сот.**

Площадь  
участка



**10**

млн \$



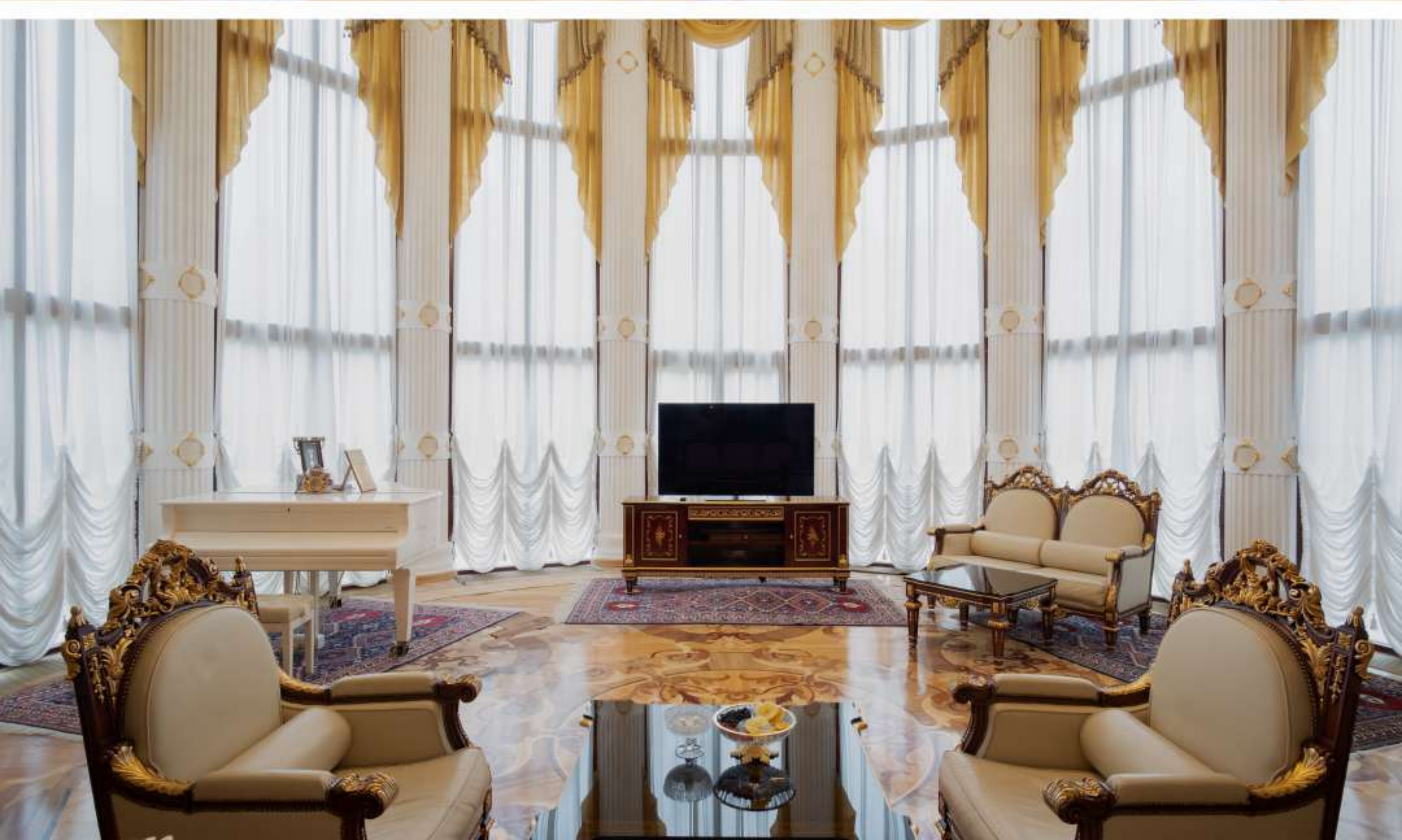


# О ДОМЕ

Предлагается на продажу дом 1500 кв.м. на участке 31 сотка "под ключ" с мебелью в элитном поселке "Флоранс" на Рублево-Успенском шоссе.













# ХАРАКТЕРИСТИКИ ДОМА

**ПЛОЩАДЬ  
ДОМА**

1500 м<sup>2</sup>

**ПЛОЩАДЬ  
УЧАСТКА**

31 сотки

**ЭТАЖЕЙ**

2

**СПАЛЕН**

8

**КОЛ-ВО С/У**

9

**ГОТОВНОСТЬ**

«Под ключ» с мебелью

**НАПРАВЛЕНИЕ**

Рублево-Успенское ш.

**РАССТОЯНИЕ**

5 км от МКАД

**БАССЕЙН**

✓

**SPA**

✓

**ОХРАНА**

✓

**КВАРТИРА ДЛЯ  
ПЕРСОНАЛА**

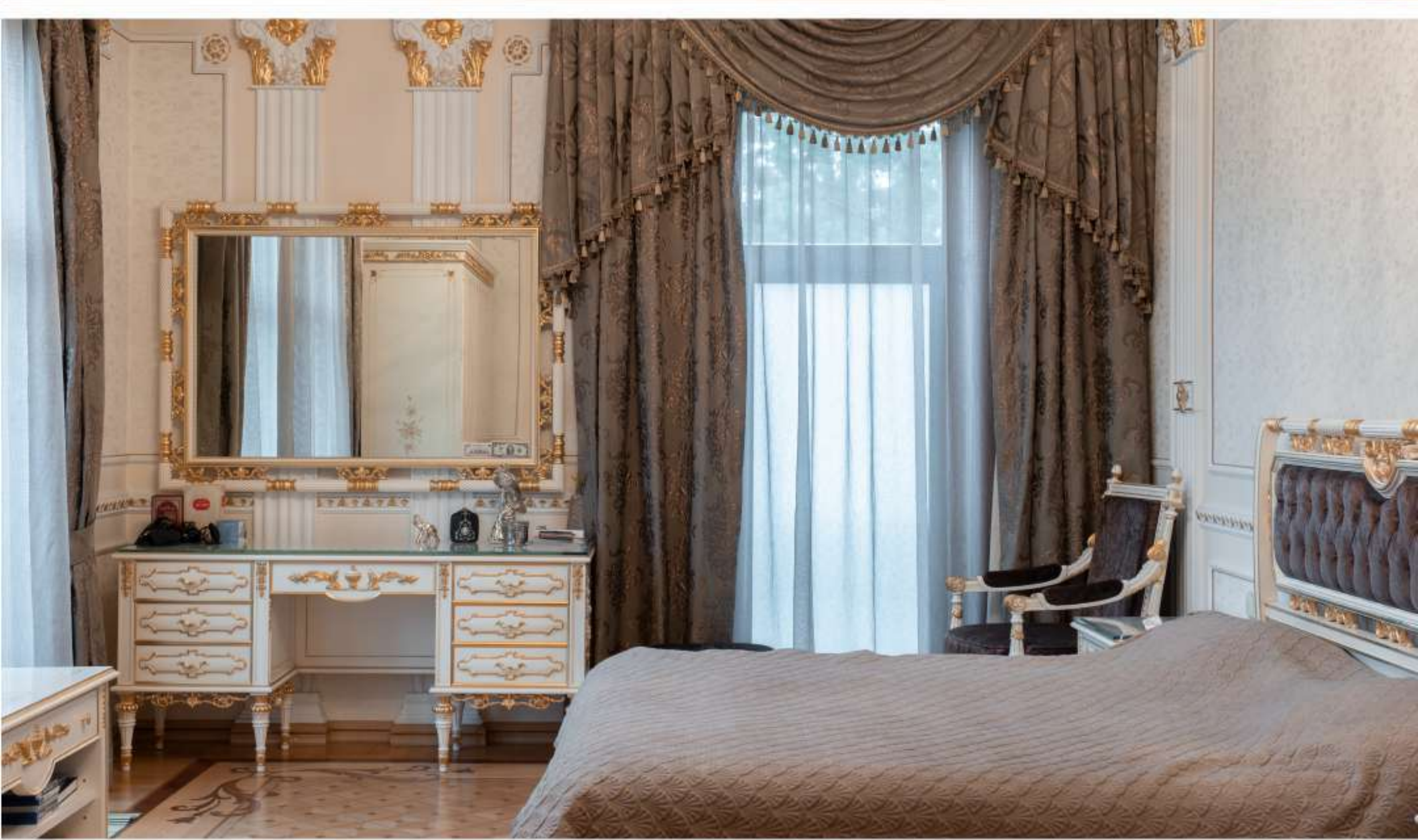
✓







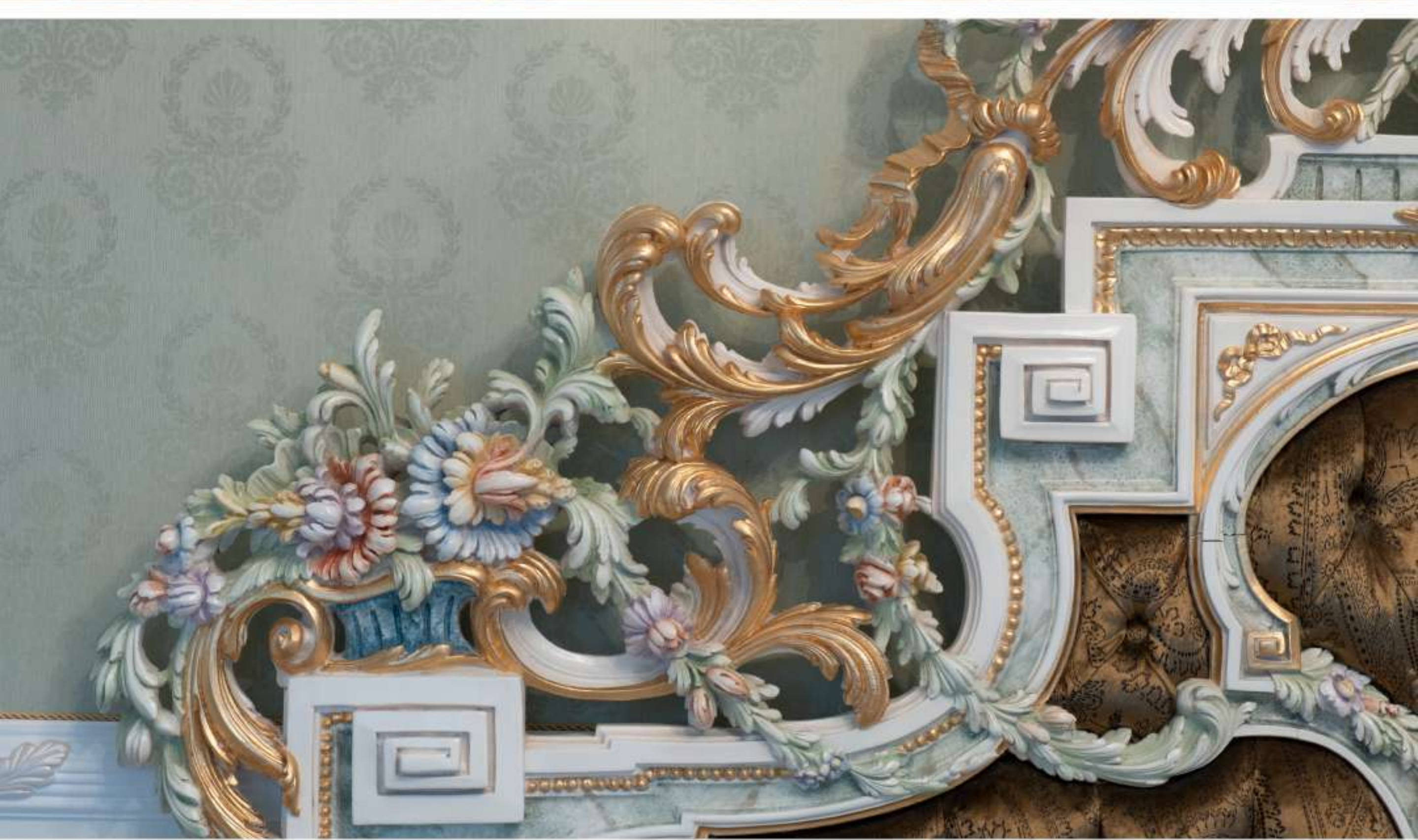






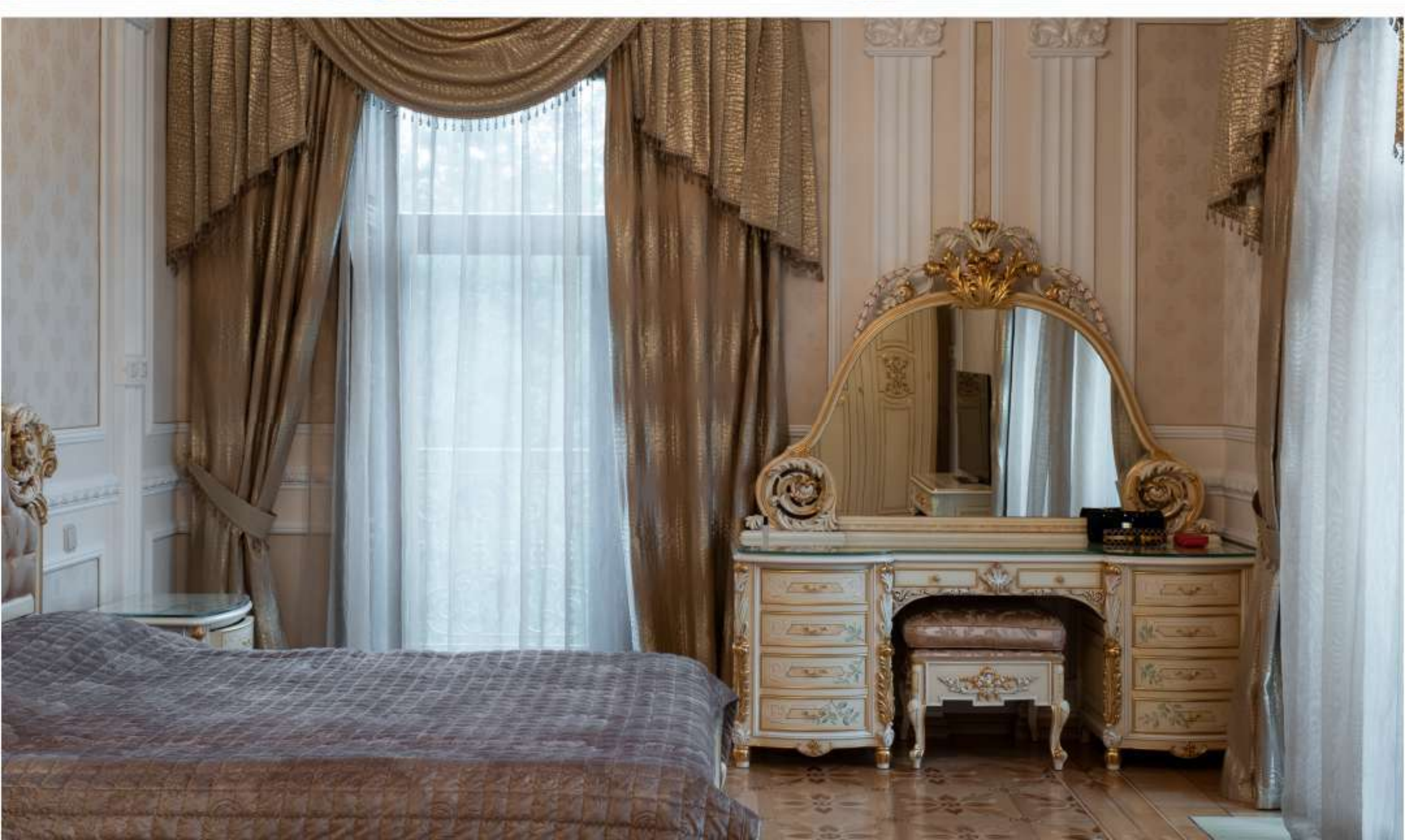












# КОММУНИКАЦИИ



## ГАЗОСНАБЖЕНИЕ

---

Магистральный газ



## ВОДОСНАБЖЕНИЕ

---

Центральное



## ЭЛЕКТРИЧЕСТВО

---

30 кВт

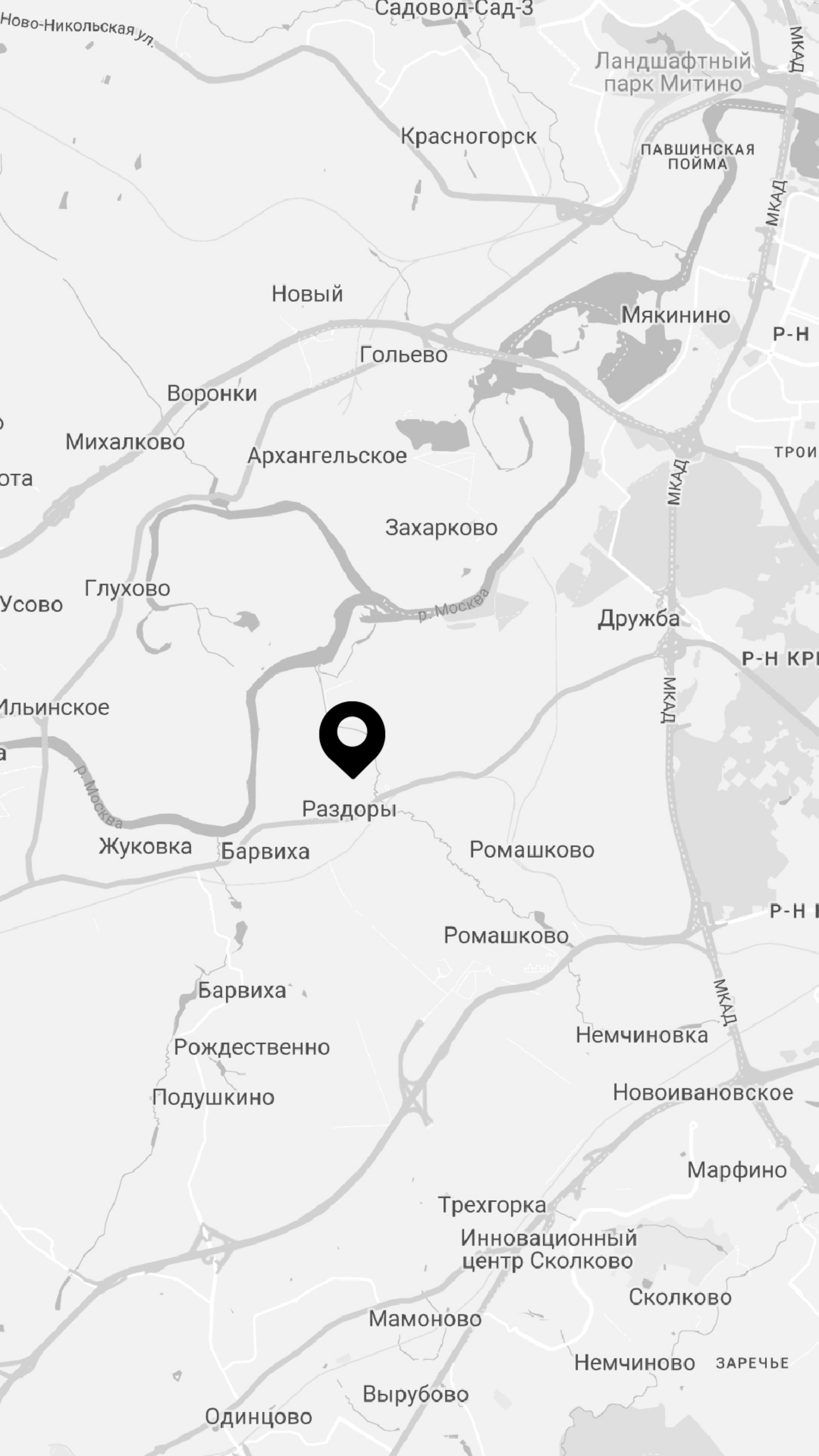




# РАСПОЛОЖЕНИЕ ПОСЁЛКА

Рублево-Успенское ш.

Поселку Флоранс не приходится жаловаться на свое месторасположение. Ему повезло вырасти в великолепной природной зоне всего лишь в 5 километрах от МКАД по Рублево-Успенскому шоссе. Вы удивитесь, как быстро и внезапно живость и огни города сменяются атмосферой покоя и уюта загородного поселка. Если Вам в жизни мало выбрать что-то одно между бурной жизнедеятельностью и спокойствием природы, то Вам стоит подумать о покупке дома в поселке Флоранс. Это позволит Вам сочетать работу и отдых, активность и покой- и наслаждаться всеми красками жизни.



# ПРЕИМУЩЕСТВА ПОСЁЛКА

---

5

километров  
расстояние  
от посёлка  
до МКАД

---

24

часа в  
сутки под  
надёжной  
охраной

---

15.5

гектаров  
площадь  
посёлка  
Флоранс



# О ПОСЁЛКЕ

Как хорошо иметь свой собственный загородный дом всего в 5 километрах от Москвы! Это звучит как настоящая сказка. И эта сказка оживает в коттеджном поселке Флоранс.

Недвижимость в поселке Флоранс – это близость к городу, удобная дорога, комфортные дома, развлекательные и торговые центры рядом и, конечно же, великолепные пейзажи, создающие приятное ощущение близости к природе, несмотря на соседство с мегаполисом и доступность всевозможных присущих городу атрибутов – от модного бутика до престижной школы.

Элитные дома в поселке Флоранс созданы для роскошной и комфортной жизни.

# ИНФРАСТРУКТУРА ПОСЁЛКА

## Детская площадка

Для удобства жителей с детьми на территории расположена детская площадка.

ON

OFF

## Теннисный корт

В поселке Флоранс также находятся теннисные корты.

ON

OFF

## Спорт

Крытый спорткомплекс и площадки на свежем воздухе для любителей активного образа жизни.

ON

OFF

## Рестораны

«Честер-Ферри» — один из лучших ресторанов Рублевки.

ON

OFF

## Место для прогулок

Зоны отдыха благоустроены цветочными клумбами и красивыми фантанами.

ON

OFF

## Чистый воздух

Коттеджный комплекс находится в окружении смешанного леса.

ON

OFF







