

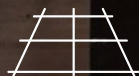
ТАУНХАУС В ЖК

Эдем



площадь

180 м²



участок

3 сотки



количество спален

4 спальни



расположен в ЖК

«Эдем»

на Куркинском шоссе, 5 км от МКАД



ТРЕХЭТАЖНЫЙ ТАУНХАУС В ЖИЛОМ КОМПЛЕКСЕ ЭДЕМ

Таунхаус площадью 180 кв.м расположен в тихой части поселка, из окон открывается вид на зеленую прогулочную зону.

Перед входом - парковка на 3 автомобиля. На заднем дворе обустроен газон и высажены декоративные растения.





ПЛАНИРОВКА

На первом этаже расположены гардеробная, жилая комната, с/у, котельная и мастерская с выходом на задний двор. Второй этаж занимают кухня-гостиная, большая спальня с камином, ванная комната. На третьем этаже устроены две детские спальни, ванная комната и гостиная. Монолитная лестница шириной 1 м обеспечит комфортное передвижение между этажами.

















Жилой комплекс расположен в лесопарковой зоне на северо-западе Москвы всего в 5 км от МКАД. Территория огорожена и охраняется, въезд осуществляется по пропускам.

ЖК ЭДЕМ

В Эдеме работают продуктовые магазины, фитнес-центр с бассейном, кафе, ресторан, пиццерия, химчистка, детский сад, детский центр развития “Открытая книга”, салон красоты, центр аюрведы, автомойка, шиномонтаж, студия танцев, пункты выдачи Ozon и Wildberries.

Удобная транспортная доступность, как на личном автомобиле, так и общественным транспортом. В поселке имеется остановка автобуса маршрута 434, а также ходит поселковый маршрутный автобус.



ПЛАНИРОВКА 1 ЭТАЖ

- Прихожая
- Гардеробная
- Жилая комната
- Холл
- С/у
- Котельная
- Мастерская



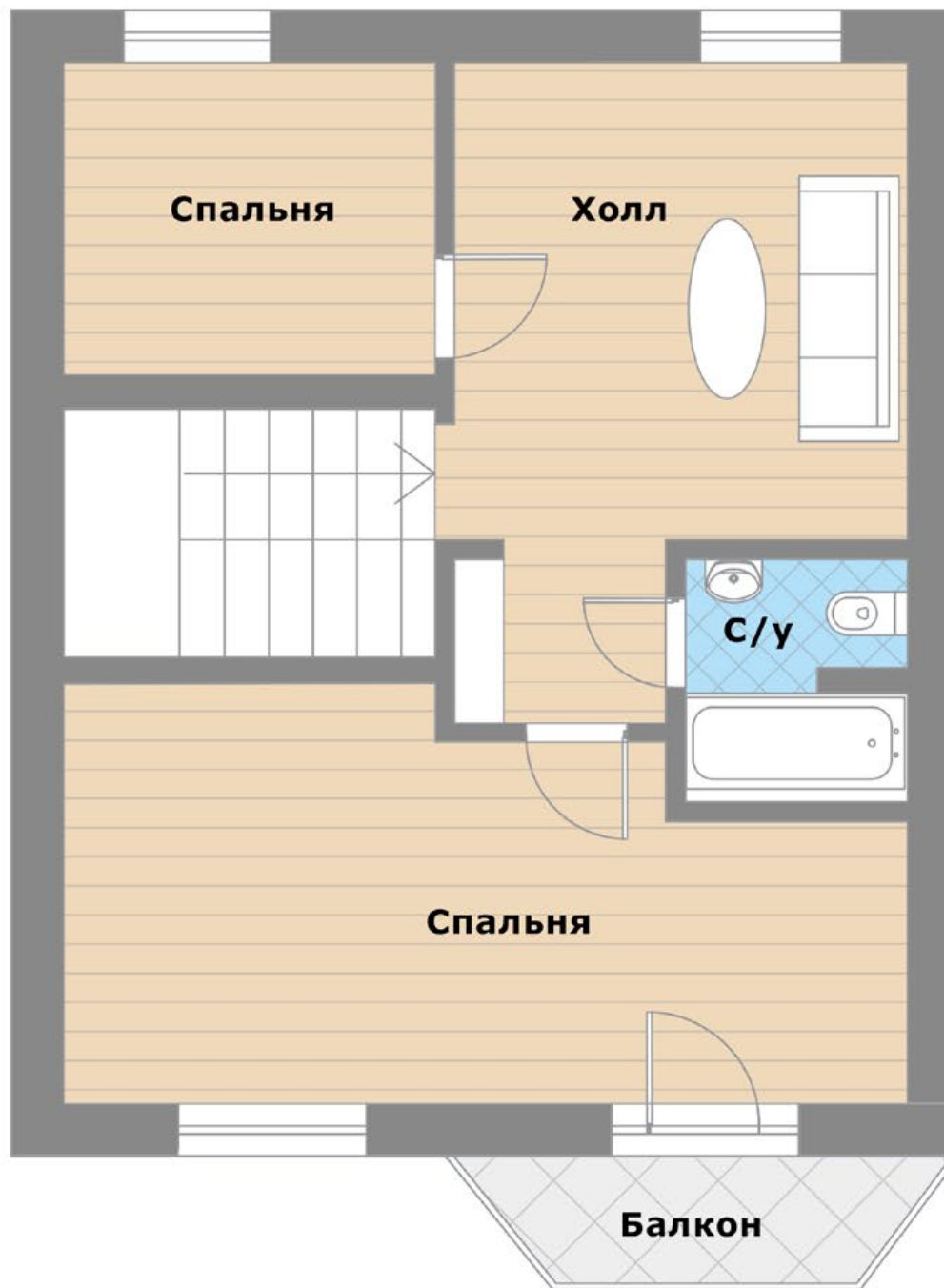


ПЛАНИРОВКА 2 ЭТАЖ

- Столовая
- Кухня
- Холл
- С/у
- Спальня
- Гостиная

ПЛАНИРОВКА 3 ЭТАЖ

- Спальня
- Холл
- С/у
- Спальня
- Балкон



РАСПОЛОЖЕНИЕ

ЖК: Эдем

Шоссе: Куркинское, 5 км от МКАД





ЦЕНА:

27 000 000 ₺