



Идеальный загородный дом  
на Киевском/Калужском шоссе

Площадь: 404 м<sup>2</sup>  
Отделка: с отделкой  
Площадь участка: 27 сот.

88 000 000 ₺

Направление  
Киевское, Калужское

Удаленность от МКАД:  
20 км



Населенный пункт:  
Кукшево

Коттеджный поселок:  
Две Поляны

Площадь дома:  
404 м<sup>2</sup>

Площадь участка:  
27 сот.

Описание:

Киевское шоссе/Калужское шоссе, 20-й километр от МКАД, Первомайский район, д. Кукшево. Благоустроенный клубный поселок "Две поляны" на 55 домовладений удален от шумных трасс. Здесь предлагается комплекс из двух строений 230 м<sup>2</sup> + 174 м<sup>2</sup> на 27 сотках (15 сот собственность + 12 сот в безвозмездном пользовании). Охраняемый поселок.



04

Основной коттедж площадью 230 м<sup>2</sup>, с фасадом из натурального камня. В доме полная меблировка, свежий ремонт, готов к въезду.





06

На первом этаже: холл, кухня-столовая с выходом на летнюю террасу, гостиная, гостевой с.у., две спальни со своими санузлами, котельная.















09

На втором этаже: холл, мастер-спальня с ванной комнатой и гардеробной, две детские, гардероб, ванная комната.

















174

---

Второе строение площадью 174 м<sup>2</sup> включает в себя: просторная гостиная с оборудованной кухней, патио с барбекю-зоной, сауна с джакузи, с.у с душевой, гараж на 2 м/м. с комнатой для персонала.















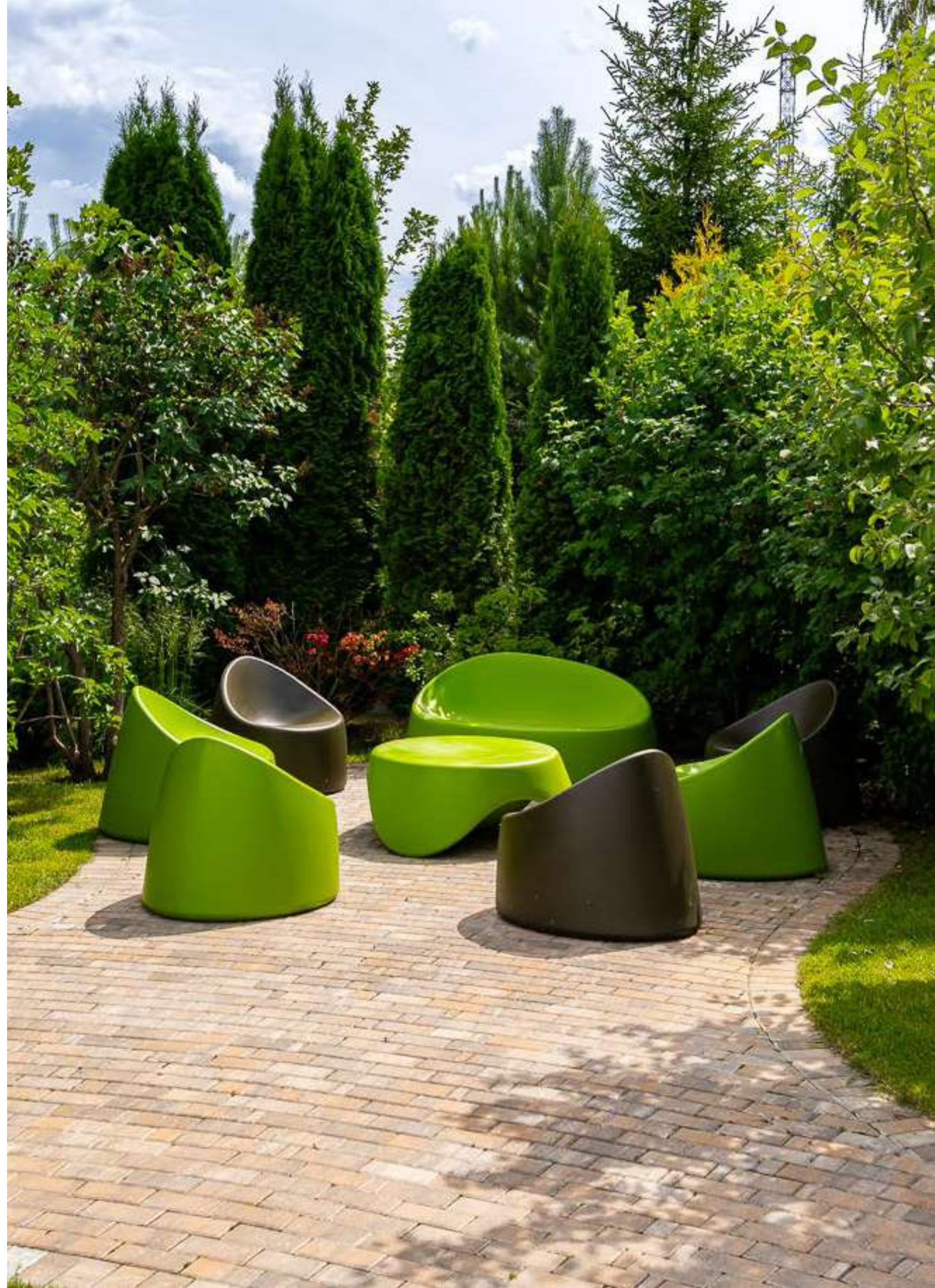
Газовый котел, генератор,  
система очистки воды.  
Центральные коммуникации,  
15 кВт электричества, собственная  
скважина, септик.



# 12

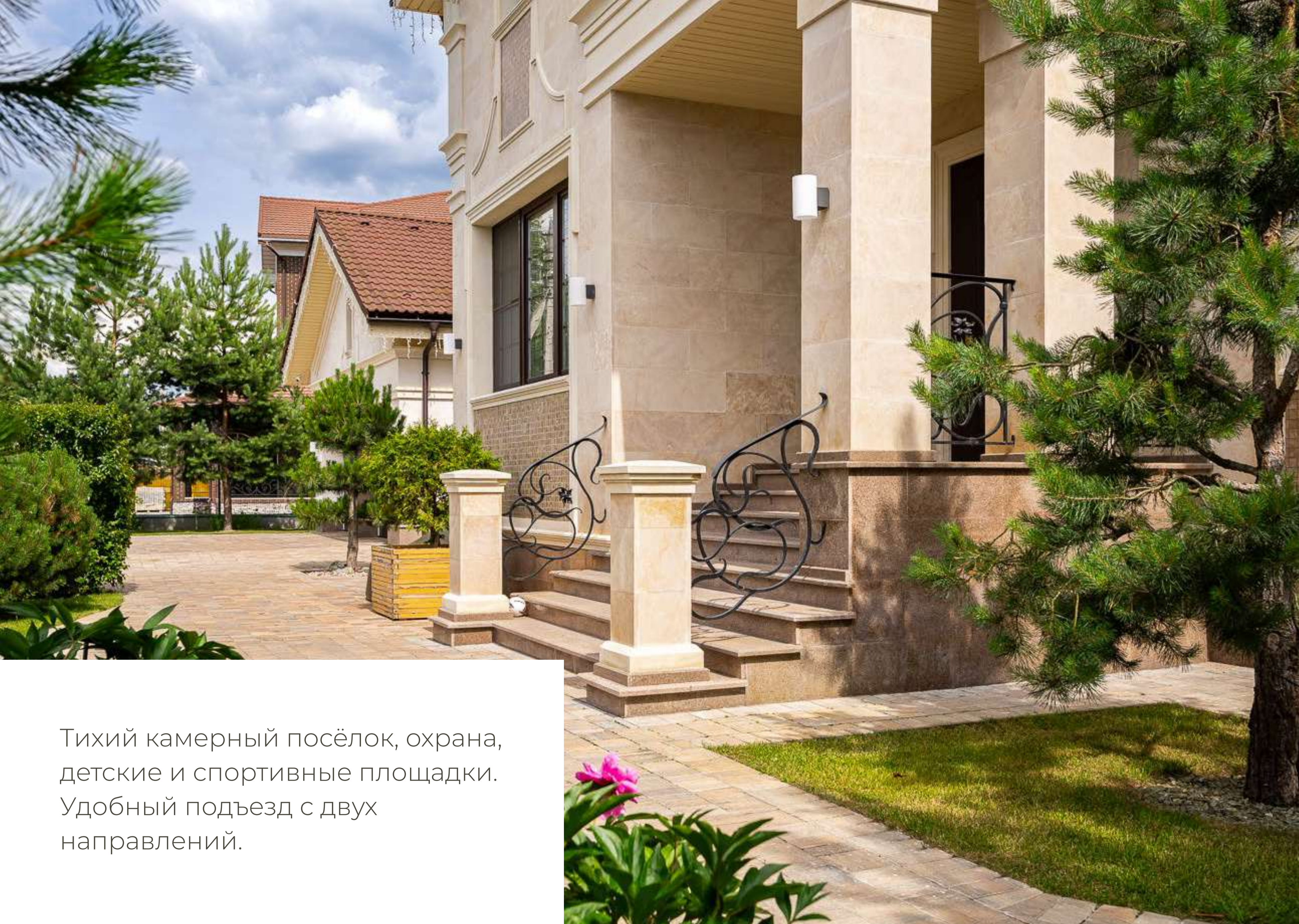
---

Ухоженный участок с качественным газоном, растениями и красивыми деревьями. Оборудована система автополива. Места хранения для уличного инвентаря, стильная будка для собаки, оранжерея.





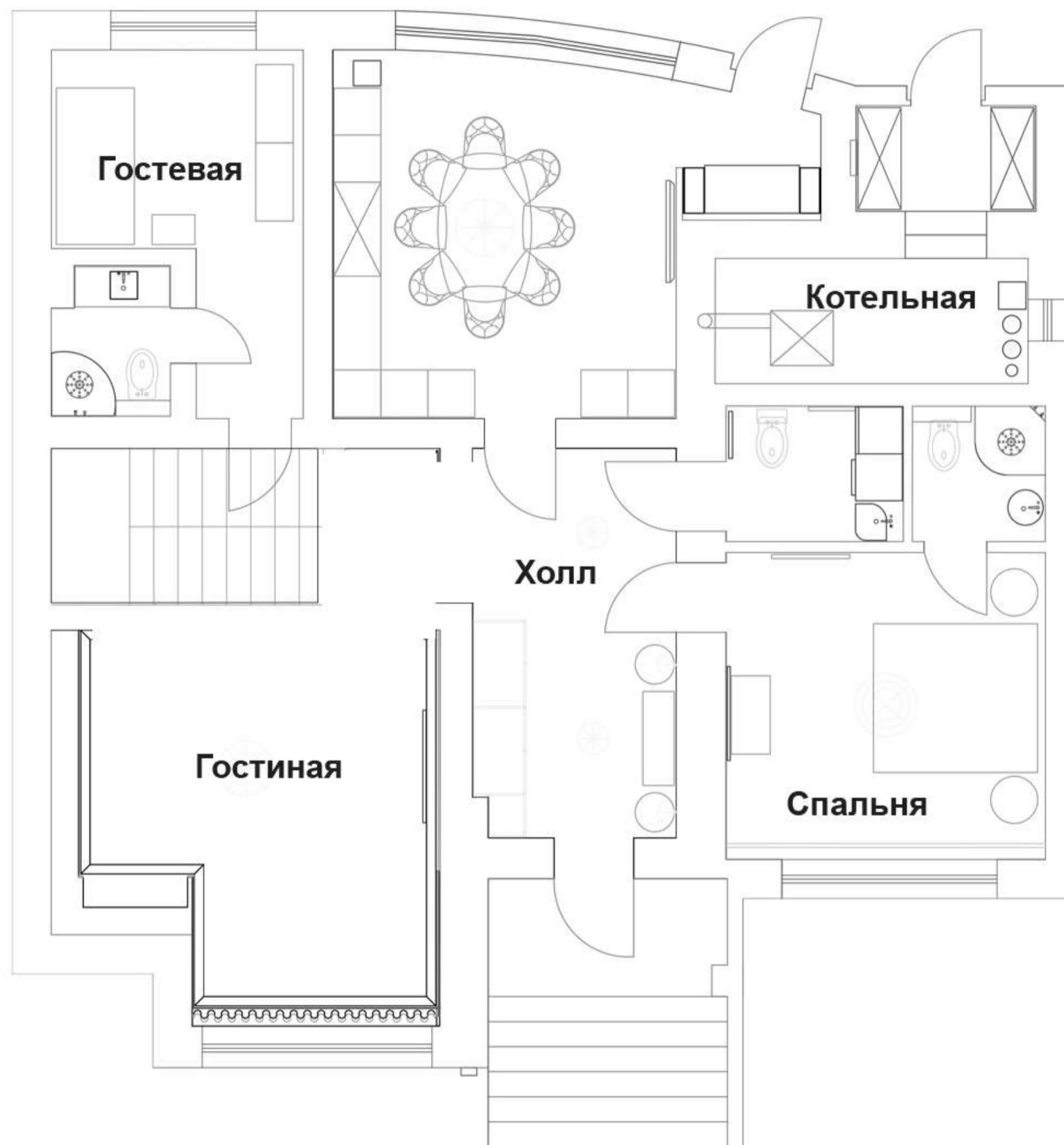




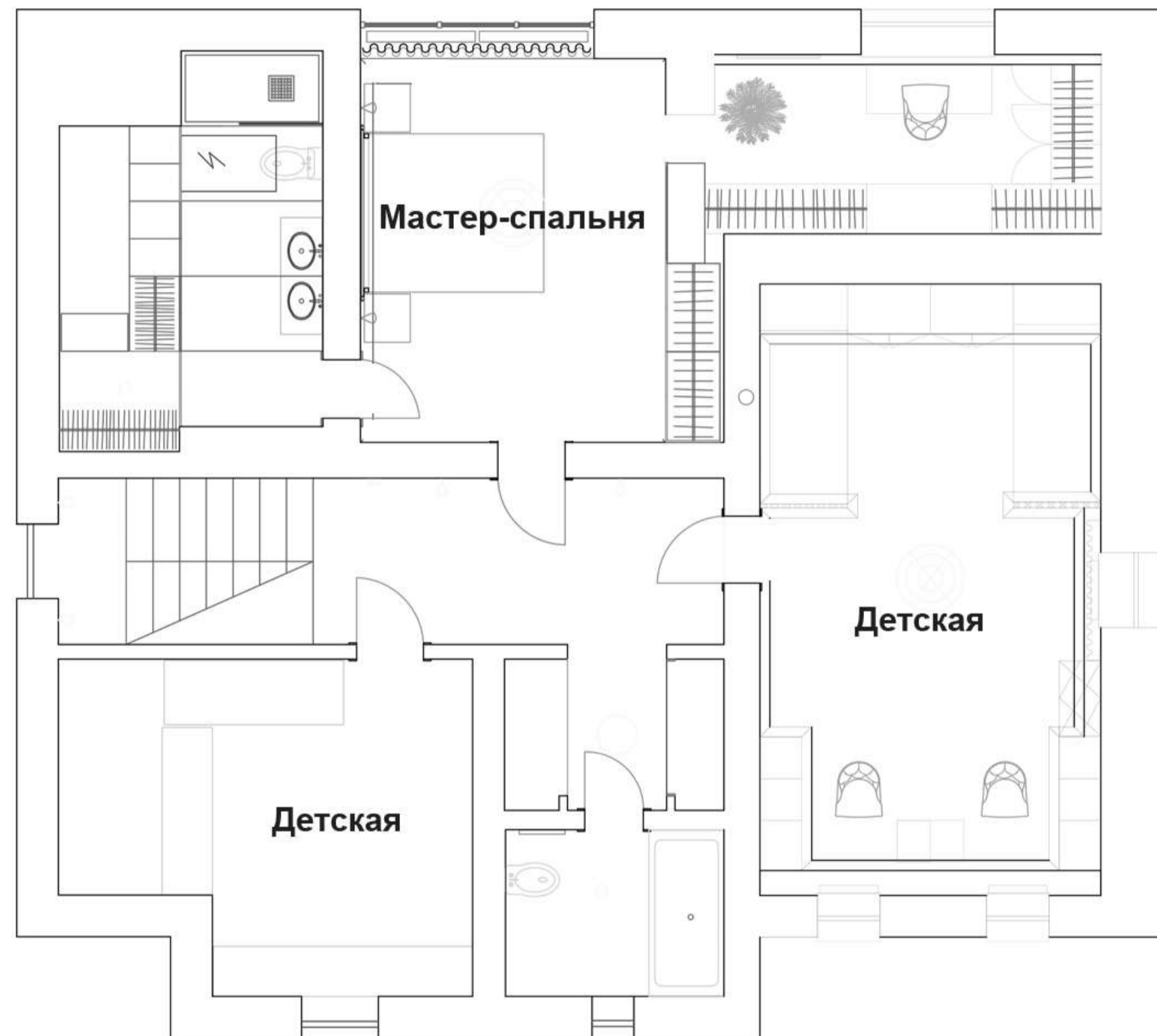
Тихий камерный посёлок, охрана, детские и спортивные площадки. Удобный подъезд с двух направлений.

# Основной дом

Терраса

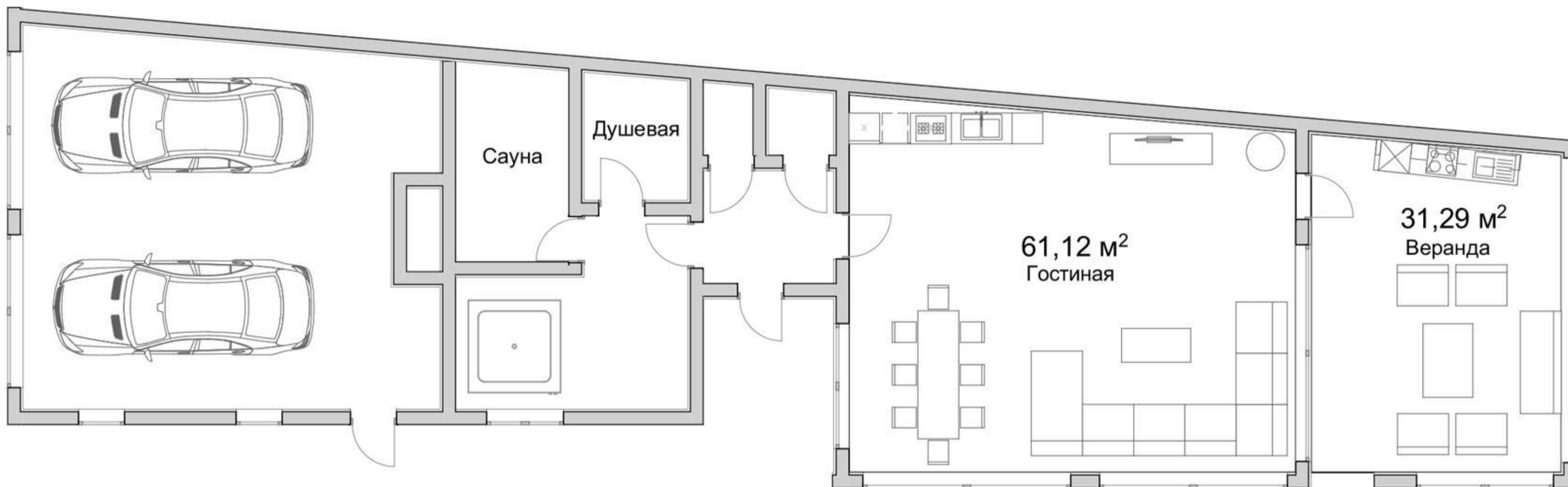


1 этаж



2 этаж

# Второе строение



Комната для персонала  
с санузлом на 2м эт.