

Стильная резиденция в Жуковке

ПЛОЩАДЬ
1200 м²

УЧАСТОК
30 соток

РАСПОЛОЖЕНИЕ
9 км по Рублево-Успенскому шоссе

СТИЛЬНАЯ РЕЗИДЕНЦИЯ В ЖУКОВКЕ



Площадь основного дома

920 м²



Готовность

Под ключ



Отдых

5 спален



Бассейн

14*4 м



Площадь участка

30 соток



Коммуникации

Центральные



Электричество

50 кВт



Гараж

3 автомобиля



ДСК ЛЕС. Охраняемый поселок

Архитектурно жилой комплекс выполнен в современном средиземноморском стиле.

Одной из уникальных особенностей дома являются растущие сквозь кровлю три вековые сосны, ветки которых свисают изнутри дома через окна на улицу. Вокруг этих деревьев создан уютный внутренний двор.

Расположение окон (по внутренней части стен) и сочетание белого фасада с деревом создает особенный стиль всего объекта. Остекление - профиль Schuco, энергосберегающее стекло переменной толщины

Отделка фасада комбинированная и выполнена из итальянской фасадной плитки Arch skin и натурального камня.

Инженерное оснащение дома включает канальную систему вентиляции и кондиционирования с увлажнением и систему "умный дом".

Высота потолков на первом этаже - 4 метра, на втором этаже - 3,3 метра.

Общая площадь всех строений комплекса около 1200 кв.м

СОСТАВ КОМПЛЕКСА

Кроме основного дома на участке расположены:

1. Хозблок площадью 152 кв.м - одноэтажная постройка, включающая гараж на три машины 7,6x10 м с прозрачными воротами Normann, помещение водителя (комната отдыха, санузел), помещение для проживания персонала, котельную для отопления всех строений и кладовую для инвентаря

2. Зона очага 5x5 метров, облицовка камень, подогрев сидений и спинки.

3. Зона барбекю: уникальное сооружение 9x5 метров, с удобным подходом как хозяев (дверь со стороны кухни) так и персонала.

ИНЖЕНЕРНОЕ ОБЕСПЕЧЕНИЕ

Водоснабжение от собственной скважины (76 метров)

Канализация - центральная

Канализация ливневая два колодца по 7 метров с водоотведением в песчаные слои

Электроэнергия 50 кВт

Газоснабжение - подключение к газопроводу поселка, отопление от собственной газовой котельной (два котла по 92 кВт).

Интернет оптоволоконный кабель введенный в дом

ПЛАНИРОВКА ОСНОВНОГО ДОМА

подвал: тех.помещение бассейна

1-й этаж: холл, гардеробная при входе, гостевой с/у, кухня, техническая кухня, столовая, гостиная с камином, летняя

терраса, кабинет, гостевая спальня, постирочная. Высота потолка 4 метра.

зона спа - бассейн 14x4 с переливом, сауна, хамам, массажная, с/у, душевая, открытая терраса

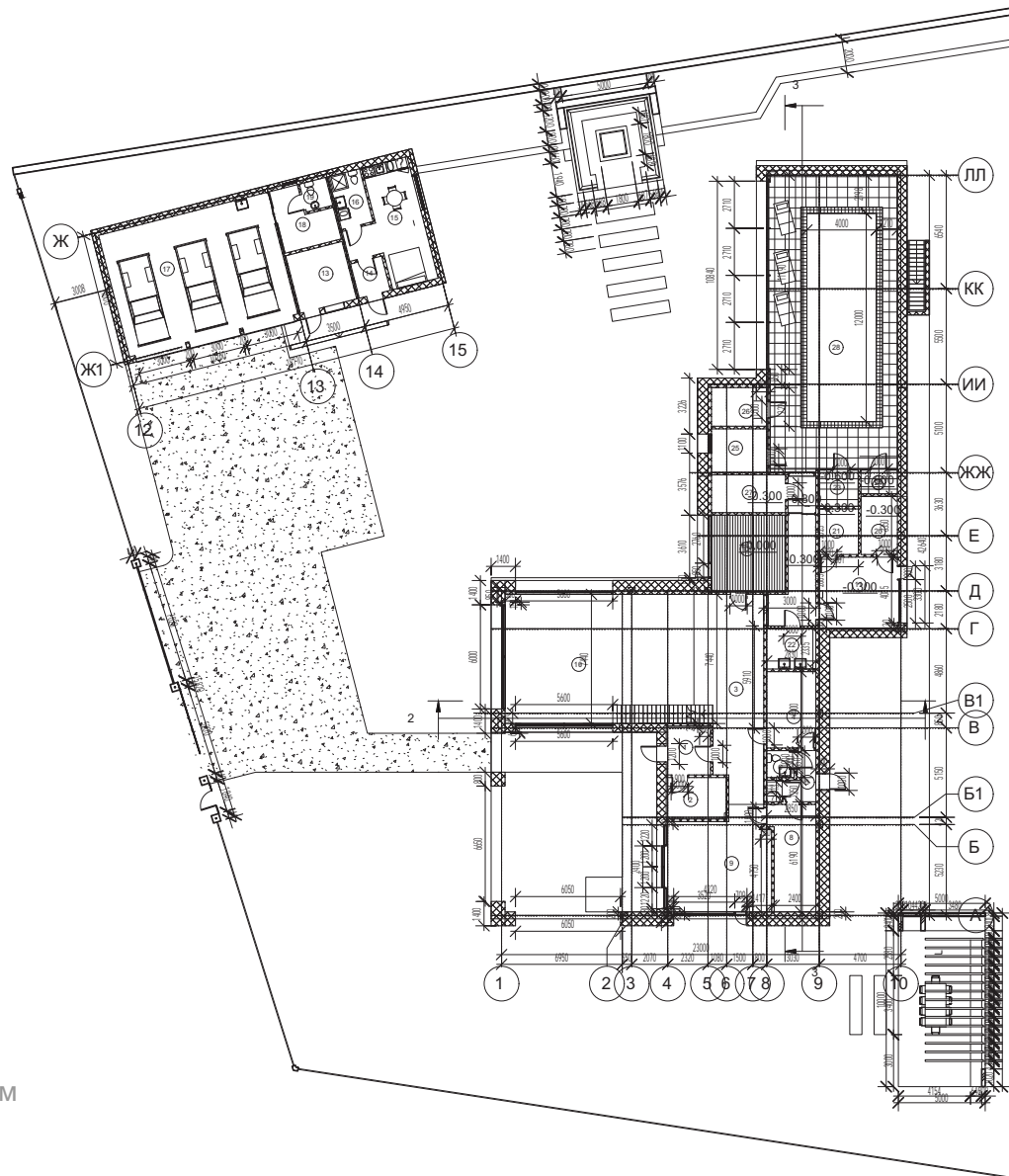
2-й этаж: мастер блок - 2 спальни, 2 ванные, 2 гардеробные, еще две спальни со своими ванными и гардеробными

комнатами, холл, закрытая терраса. Высота потолка 3,3 метра.

Площадь основного дома - 920 кв.м





Планировка участка





ДСК Лес

Рублево-Успенское шоссе, 9 км

 1 200 м²

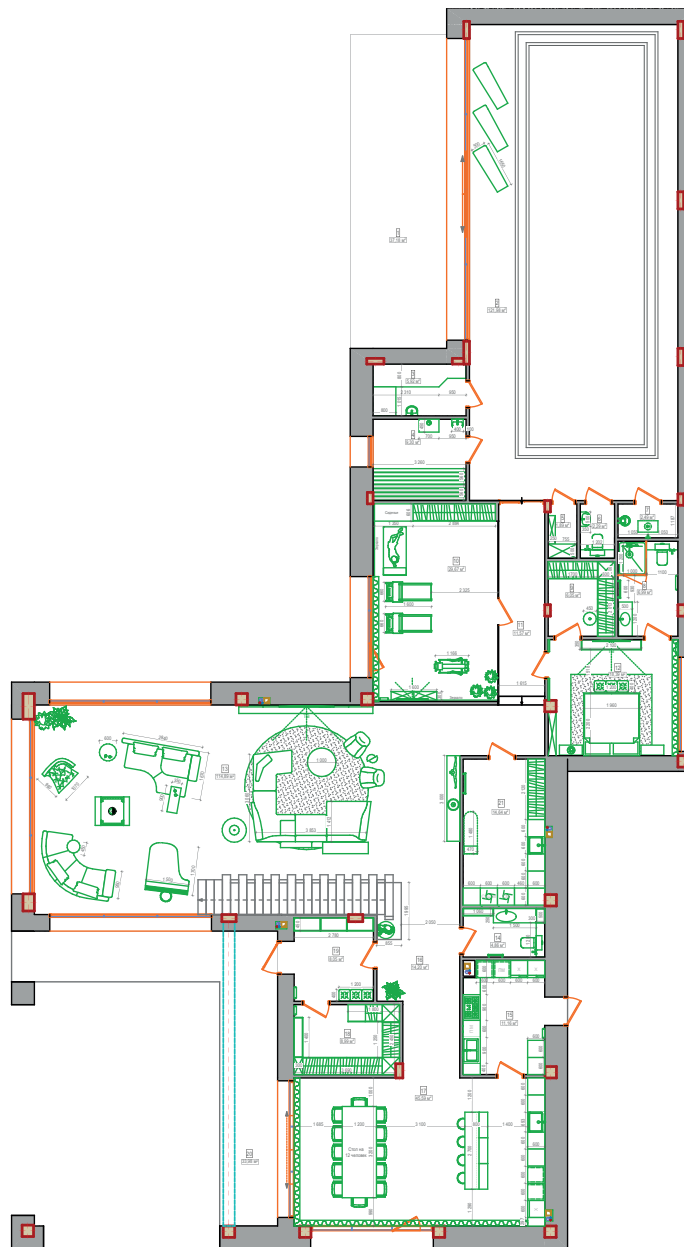
 30 соток

 5 спален

 Под ключ

1 Этаж

1	Терраса при бассейне	37,18 м ²
2	Бассейн	121,98 м ²
3	Хамам	5,92 м ²
4	Сауна	9,30 м ²
5	Хозяйственное помещение	1,89 м ²
6	С/У при бассейне	2,29 м ²
7	Душевая при бассейне	2,49 м ²
8	С/У при гостевой спальне 1-го этажа	6,99 м ²
9	Гардеробная гостевой спальни 1-го этажа	6,05 м ²
10	Тренажерный зал	29,67 м ²
11	Коридор в спа сектор	11,57 м ²
12	Гостевая комната 1-го этажа	18,39 м ²
13	Гостиная с лестничным маршем	114,89 м ²
14	Гостевой С/У	4,86 м ²
15	Кухня хоз. сектор	11,16 м ²
16	Коридор	14,20 м ²
17	Кухня-столовая	45,59 м ²
18	Гардеробная	8,99 м ²
19	Прихожая	8,05 м ²
20	Терраса при кухне	33,98 м ²
21	Постирочная	14,64 м ²
	Общая площадь 1-го этажа	509,92 м ²
	Площадь интерьера 1-го этажа	439,57 м ²



ДСК Лес

Рублево-Успенское шоссе, 9 км



1 200 м²



30 соток



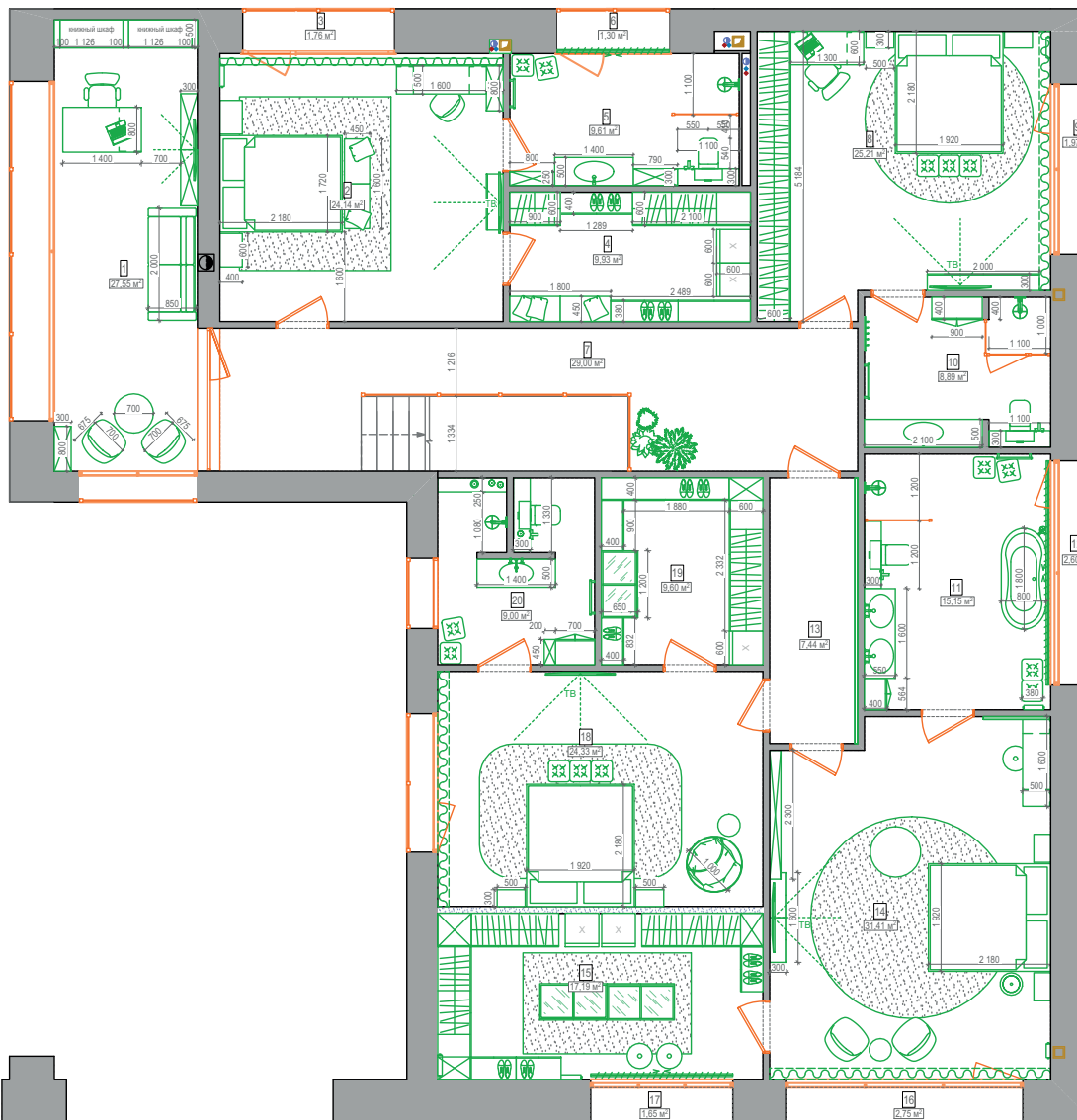
5 спален



Под ключ

2 Этаж

1	Кабинет	26,02 м ²
2	Гостевая спальная 2-й этаж	24,14 м ²
3	Балкон гостевой спальни 2-го этажа	1,76 м ²
4	Гардеробная гостевой спальни 2-го этажа	9,93 м ²
5	С/У гостевой спальни 2-го этажа	9,61 м ²
6	Балкон гостевого С/У 2-го этажа	1,30 м ²
7	Холл с лестницей	29,00 м ²
8	Детская комната	25,21 м ²
9	Балкон детской	1,97 м ²
10	С/У детской комнаты	8,89 м ²
11	С/У женской спальни	15,15 м ²
12	Балкон женского С/У	2,60 м ²
13	Коридор в мастер сектор	7,44 м ²
14	Спальня женская	31,41 м ²
15	Гардеробная при женской спальни	17,19 м ²
16	Балкон С/У при женской спальни	2,75 м ²
17	Балкон при женской гардеробной	1,65 м ²
18	Спальня мужская	24,33 м ²
19	Гардеробная при мужской спальни	9,60 м ²
20	С/У при мужской спальни	9,00 м ²
	Общая площадь второго этажа	258,95 м ²
	Площадь интерьера второго этажа	246,92 м ²



ДСК Лес

Рублево-Успенское шоссе, 9 км



1 200 м²



30 соток



5 спален



Под ключ



























РАСПОЛОЖЕНИЕ

ДОМ РАСПОЛОЖЕН В КОТТЕДЖНОМ ПОСЕЛКЕ «ДСК ЛЕС» В 9 КМ ОТ МКАД ПО РУБЛЕВО-УСПЕНСКОМУ ШОССЕ.

Поселок «Лес ДСК» расположен в живописном районе недалеко от Жуковки. Вокруг раскинулся потрясающий сосновый массив, недалеко протекает Москва-река. Отличная экологическая ситуация, развитая инфраструктура и близость к столице позволяют назвать «Лес ДСК» одним из лучших мест для проживания.

Территория поселка занимает 10 Га. На ней расположено 35 домовладений, каждое из которых выполнено в индивидуальном архитектурном стиле. Большинство коттеджей разработано по дизайн-проектам, содержащим элементы классики и современности. Резиденции отличаются роскошью и значительными придомовыми территориями от 20 до 100 соток. Площади самих домов — от 600 до 1300 кв.м.

