



домовладение в Поселке

## Новодарьино РАН

Площадь  
дома 330 м<sup>2</sup>

Площадь уч. 6 сот.

Направление Рублево-Успенское шоссе

Расстояние 20 км от МКАД

**69 000 000 руб.**

## ОПИСАНИЕ ОБЪЕКТА

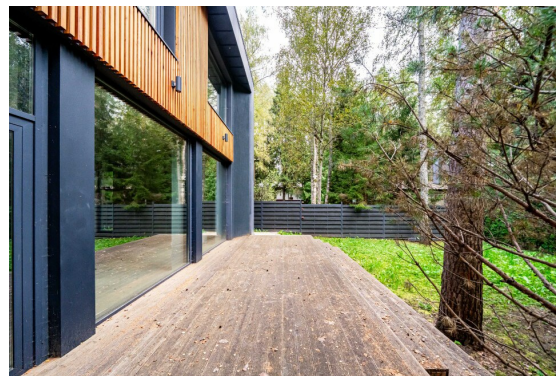
Продается современный дом «под отделку» площадью 330 кв.м на участке 6 соток в живописном поселке РАН «Новодарьино». В подарок к дому идет дизайнерский проект, который поможет вам создать пространство своей мечты.

Дом спроектирован с учетом современных тенденций и удобства. Просторная кухня-гостиная с выходом на террасу, 4 спальни, каждая из которых оборудована собственной ванной комнатой.

Все необходимые коммуникации уже заведены, что значительно упрощает процесс завершения строительства. Ландшафтный дизайн участка создает приятную атмосферу вокруг дома.

Площадь  
дома **330 м<sup>2</sup>**

Площадь  
уч. **6 сот.**



## ОПИСАНИЕ ОБЪЕКТА

1-й этаж: прихожая, гардеробная, кухня-гостиная с выходом на террасу, с/у, спальня с с/у, котельная.

2-й этаж: холл, мастер-спальня с гардеробной и с/у, 2 спальни со своими с/у.

Площадь  
дома

**330 м<sup>2</sup>**

Площадь  
уч.

**6 сот.**



## ОПИСАНИЕ ОБЪЕКТА

Готовность	под "чистовую отделку"
Этажей	2
Спален	4
Количество с/у	5
Охрана	✓
Газоснабжение	магистральный газ
Водоснабжение	централизованное, скважина на посёлок
Электричество	15 кВт
Канализация	септик

Площадь  
дома **330 м<sup>2</sup>**

Площадь  
уч. **6 сот.**

















































2 этаж



## О ПОСЕЛКЕ «НОВОДАРЫНО РАН»

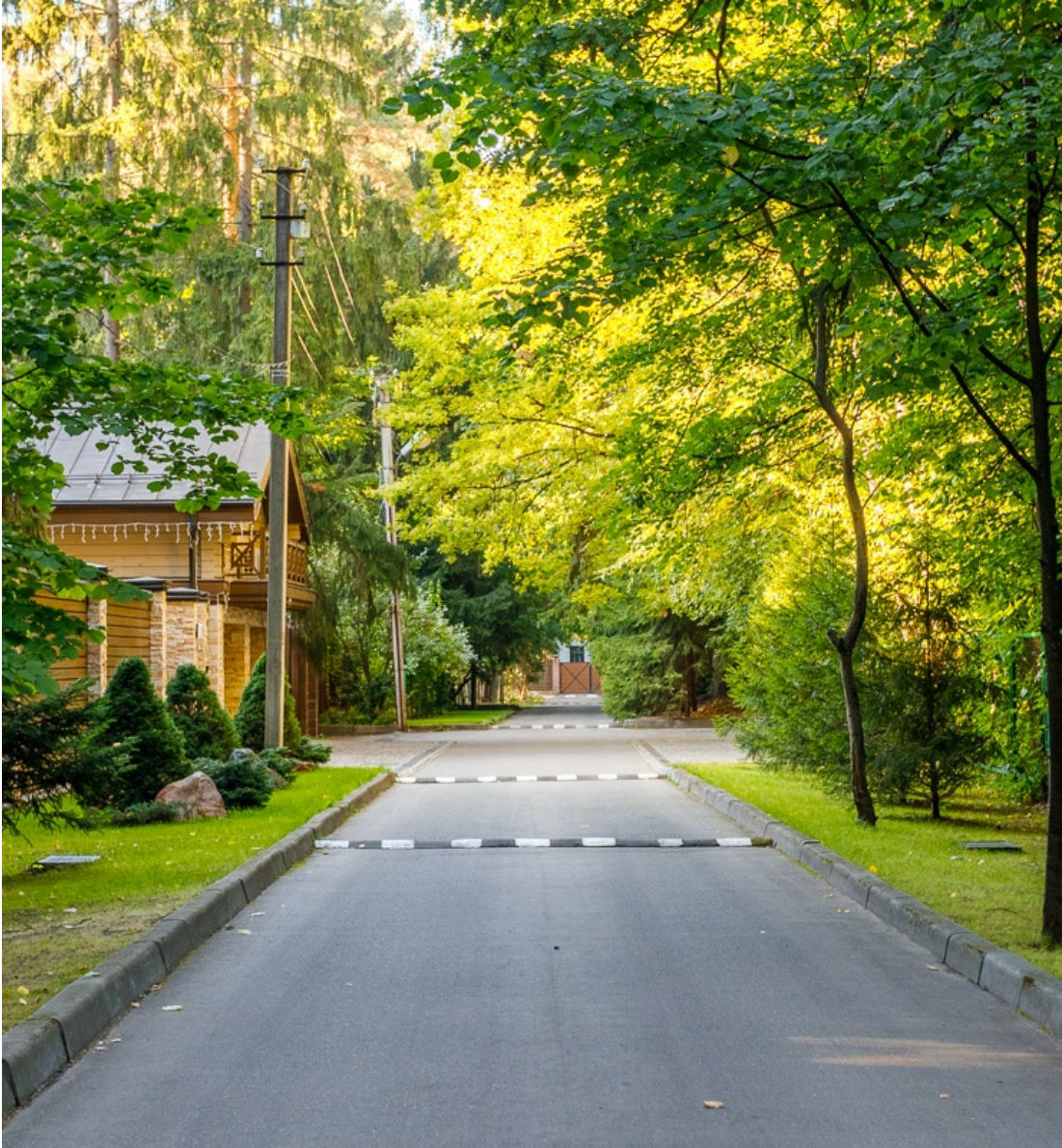
Коттеджный поселок «Новодарьино» расположен в 20 км. от МКАД по Рублево-Успенскому шоссе в глубине лесного массива. Близость к столице позволяет проживать в поселке круглогодично, не теряя связи с городом.

Это место с богатой историей. В советское время земли в поселке выделялись сотрудникам Академии наук СССР, он так же известен, как «Академические дачи». Здесь проживали известные ученые и не менее известная творческая интеллигенция, которые жили сплоченной комьюнити играли в теннис и устраивали послеобеденные прогулки. Поначалу посёлок был застроен типовыми дачами, так называемыми финскими домиками, отопление было печное, водопровода ещё не было. В 1964 году появился водопровод, в 1972 — проведён газ, и в посёлке стали жить круглый год. Сейчас это не просто дачный поселок, а полноценный коттеджный поселок, несмотря на это, некоторые элементы повседневной жизни, уже для

сегодняшних жителей остались неизменны, например, послеобеденные прогулки и теннисный клуб.

Площадь  
дома 330 м<sup>2</sup>

Площадь  
участка 6 сот.



## РАСПОЛОЖЕНИЕ ПОСЕЛКА

Это экологически чистое место, вокруг которого раскинулся смешанный лес, в котором в изобилии имеются ягоды и грибы. Новодарьино — историческое место, где жизнь будет наполнена исключительно положительными эмоциями по соседству с интересными людьми.

ОТКРЫТЬ НА КАРТЕ



Площадь  
дома

**330 м<sup>2</sup>**

Площадь  
уч.

**6 сот.**

