

ДОМ У ЛЕСА С ПОТРЯСАЮЩЕЙ ТЕРРИТОРИЕЙ!

Таких домов больше нет:

исключительно натуральные материалы
(дерево, камень), плитка и сантехника
фирмы РИМ, мебель от фабрики Francesco
Molon, гипсовая лепнина, мозаика
и атмосфера настоящей Италии

**КП ЕВРОПА-1
4-ЭТАЖНЫЙ ДОМ
821 КВ.М, 5 СПАЛЕН**



НЕВЕРОЯТНО КРАСИВЫЙ АВТОРСКИЙ ПРОЕКТ С БОЛЬШИМ САДОМ

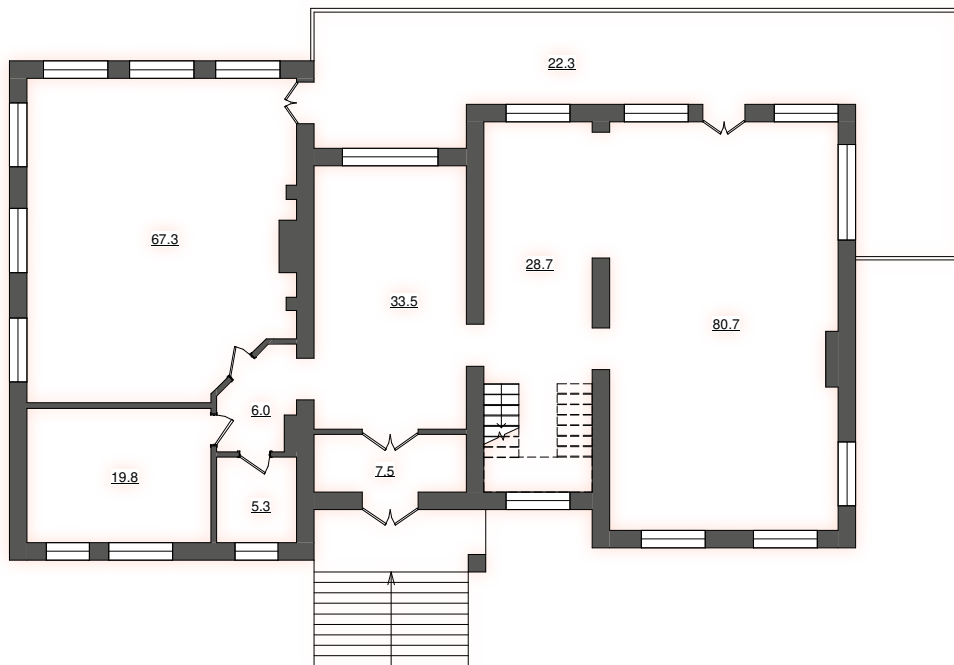
Пройдя в ворота, мы сразу погружаемся в атмосферу сада, где каждый уголок имеет собственный смысл и наполнение: тенистое восточное крыло, детский уголок с качелями

**УЧАСТОК 45 СОТОК,
ЧАЙНЫЙ ДОМИК С ЗОНОЙ
БАРБЕКЮ, УНИКАЛЬНЫЙ САД,
ПРУД И ЛЕС**



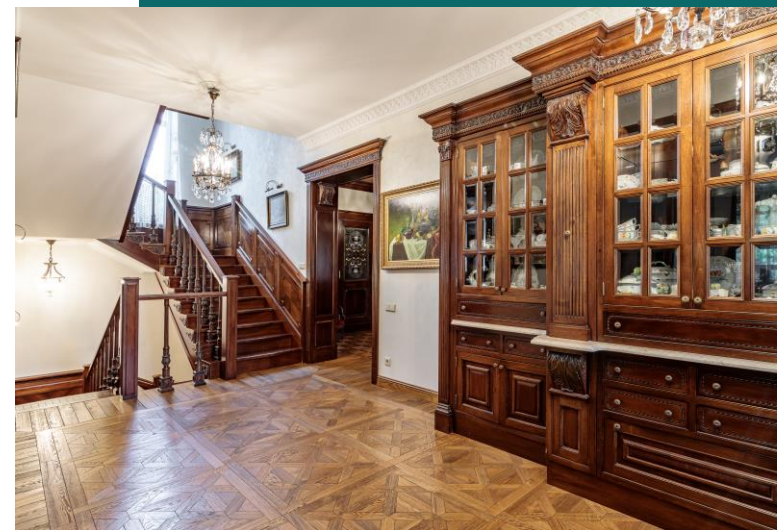
ПЕРВЫЙ ЭТАЖ

Великолепная прихожая, кухня-столовая для большой семьи, просторная гостиная, гостевая комната, санузел



ПЕРВЫЙ ЭТАЖ

Поднявшись по ступеням и зайдя в дом, Вы сразу погружаетесь в атмосферу настоящего итальянского палаццо: пол из дубового паркета с мозаикой, потолки с витражами, дверные порталы и лестница из дерева, выполненные на заказ



ПЕРВЫЙ ЭТАЖ

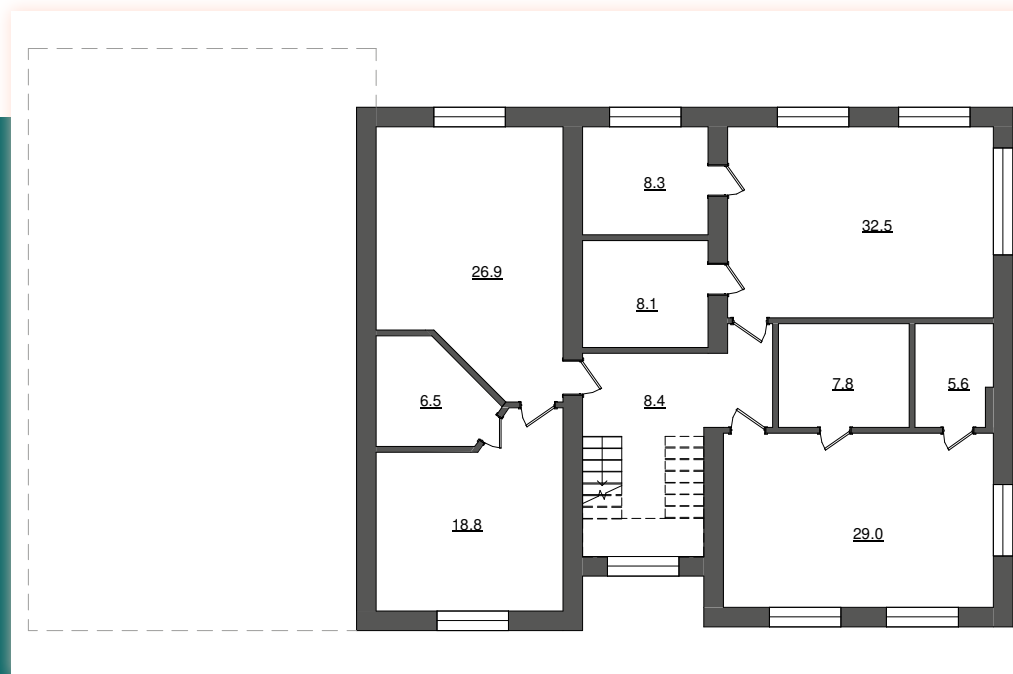
Сверкающие люстры и зеркала, камины, большие окна с тонко подобранным текстилем, картины, большая семейная гостиная, где с лёгкостью могут расположиться до 25 человек, и конечно длинная галерея-терраса вдоль южной и западной стен, через которую Вы попадаете в чудесный сад





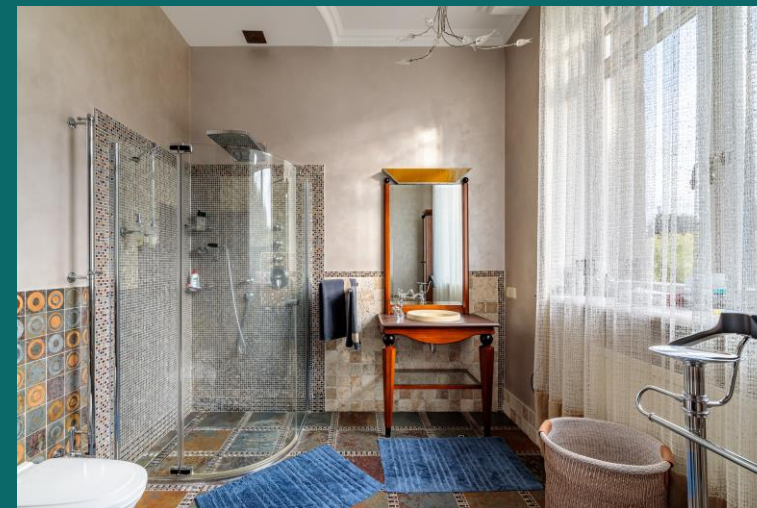
ВТОРОЙ ЭТАЖ

3 спальни, все со своими гардеробными и санузлами



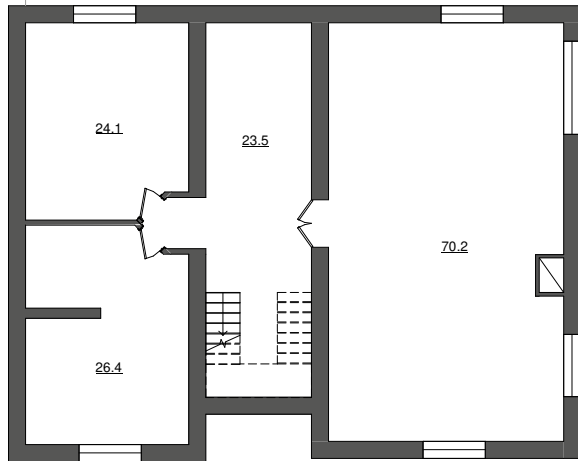
ВТОРОЙ ЭТАЖ

3 спальни, все со своими гардеробными и санузлами



МАНСАРДА

Мастер-спальня, вместительная гардеробная, санузел, библиотека



МАНСАРДА

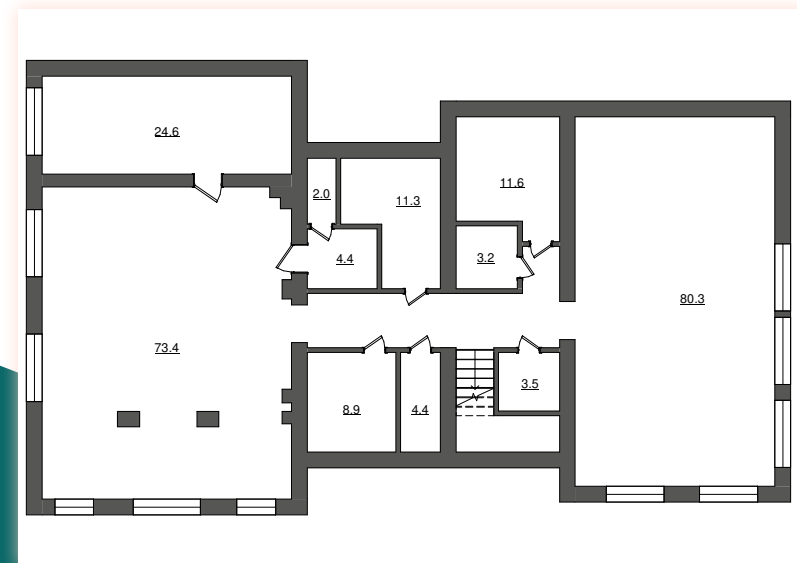
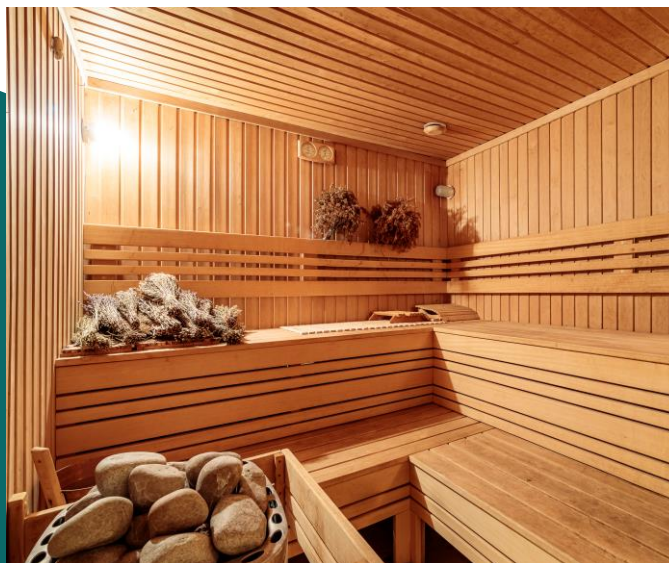
Мастер-спальня, вместительная гардеробная, санузел, библиотека





ЦОКОЛЬНЫЙ ЭТАЖ

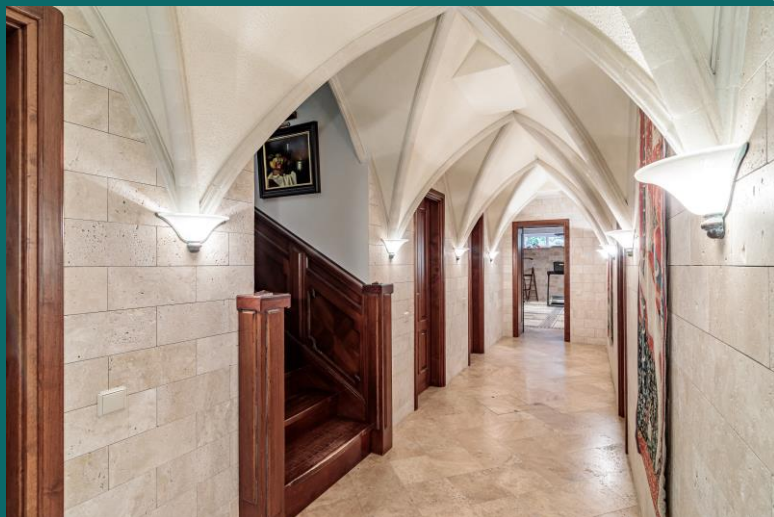
Зона спа и бассейна, большая игровая комната





ЦОКОЛЬНЫЙ ЭТАЖ

Постирочная, гардеробная, санузел, комната для хранения



САД

Этот невероятно красивый авторский проект расположен в частной части посёлка, в окружении гармонично наполненного и богатого сада, где много зелени, плодовых растений, собственный пруд с мостиком, уютный чайный домик и даже небольшой огород.



САД

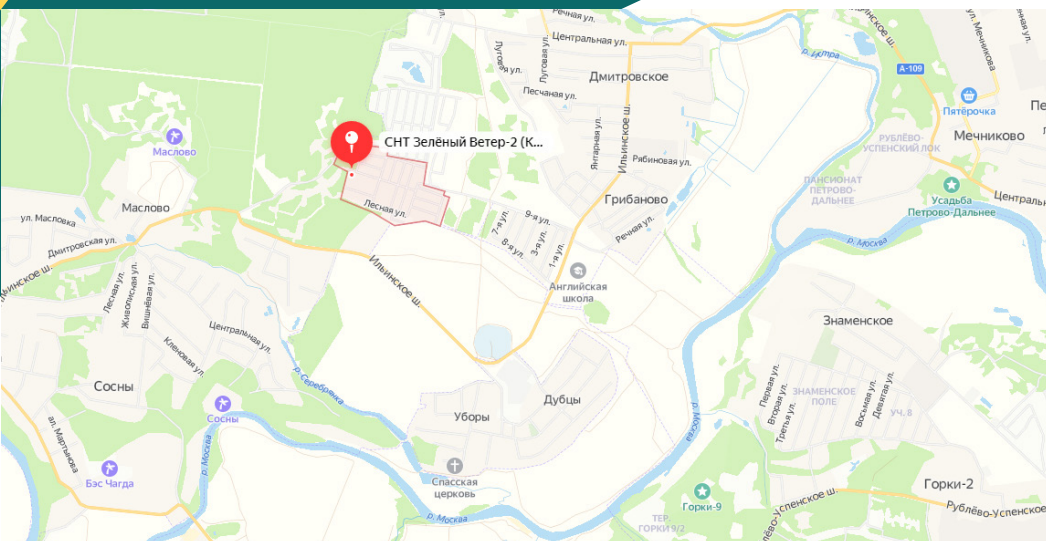
Границы сада органично примыкают к лесу, создавая полное ощущение единения с природой. На территории участка возведен Чайный домик со встроенной кухней, столами для приема гостей, с/у и открытой зоной барбекю



САД

Для персонала и охраны есть отдельное жилое помещение с кухней, спальнями и с/у. Все здания полностью технически оснащены, все коммуникации центральные. Также при въезде расположен тёплый гараж на 3 автомобиля





ПОСЁЛОК

Въезд в посёлок осуществляется исключительно по пропускам, вся территория строго охраняется. В 15-30 минутах езды на автомобиле расположена вся необходимая инфраструктура: рестораны и кафе, фитнес-клубы, лучшие образовательные и дошкольные учреждения западного Подмосковья. Выезды на Ильинское, Новорижское и Рублёво-Успенское шоссе позволяют за 30 минут доехать до Москвы

Приобретайте уникальное пространство,
которое станет оплотом вашей силы и
вдохновения!
Звоните вашему доверенному агенту по
недвижимости, чтобы записаться
на просмотр.

