

РЕЗИДЕНЦИЯ В КРИСТАЛИСТРА



Тип	Домовладение
Площадь дома	1500 м ²
Площадь участка	50 сот.
До МКАД	18 км от МКАД
Направление	Новорижское ш.

ПАРАМЕТРЫ ОБЪЕКТА

id 19394

Площадь 1500 м²

Этажей 2

Спален 5

Кол-во с/у 8

Стоимость

9 000 000 \$



ОПИСАНИЕ ОБЪЕКТА

id 19394

В живописном коттеджном поселке «Кристалл Истра», всего в 18 км от Новорижского шоссе, представлено роскошная резиденция на просторном участке площадью 50 соток.

Впечатляющая дизайнерская вилла в современном стиле охватывает 1500 кв. м, предлагая высший уровень комфорта. Переключитесь на режим роскоши, оглядываясь вокруг — два этажа воплощают идеальное сочетание функциональности и элегантности.

Пять роскошным спален с собственными гардеробными, где вы сможете уединиться после рабочего дня. Кухня-столовая становится сердцем семейных посиделок, а гостиная с дровяным камином приглашает окунуться в атмосферу тепла и уюта. Выход в сад добавляет прикосновение природы к вашему ежедневному опыту. Необычные детали, такие как винная комната, домашний кинотеатр и кабинет, с библиотекой придают дому характер и индивидуальность.

ОПИСАНИЕ ОБЪЕКТА

id 19394

Особое внимание уделено зоне релакса на первом этаже, где вы найдете бассейн длиной 15 м, хаммам, сауну и открытые террасы. В доме предусмотрены хозяйственные помещения, тренажерный зал, а также система «умный дом» для вашего максимального удобства. А профессионально оформленный сад с зоной барбекю и костра украшают участок. Дополнительным бонусом является наличие отдельной 2-комнатной квартиры для персонала и гараж на 4 машиноместа.

Вилла — прекрасный выбор для тех, кто ценит не только комфорт загородной жизни, но и великолепие архитектурного дизайна и высокий уровень безопасности. Здесь встречаются роскошь, функциональность и безупречный стиль, делая его вашим идеальным убежищем. Звоните и приезжайте открыть дверь в новую загородную жизнь.

ОПИСАНИЕ ОБЪЕКТА

id 19394

1-й этаж: кухня, столовая, гостиная с камином, домашний кинотеатр, бассейн, SPA-зона, постирочная, подсобные помещения, большая терраса.

2-й этаж: мастер-спальня со своей ванной комнатой и гардеробными, две детские комнаты со своими с/у и гардеробными, игровая, гостевая комната с с/у и гардеробной, кабинет, тренажерный зал, квартира для персонала с отдельным входом.

ОПИСАНИЕ ИНФРАСТРУКТУРЫ

id 19394

Готовность	"Под ключ" с мебелью
Бассейн	✓
SPA	✓
Квартира для персонала	✓
Охрана	✓
Газоснабжение	магистральный газ
Водоснабжение	Центральное

ОПИСАНИЕ ИНФРАСТРУКТУРЫ

id 19394

Канализация	Центральная
Электричество	30 кВт
Направление	Новорижское ш.
Расстояние	18 км от МКАД

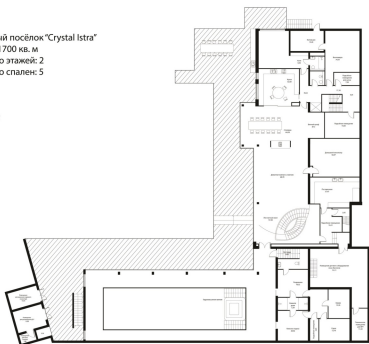


ПЛАНИРОВКА

id 19394

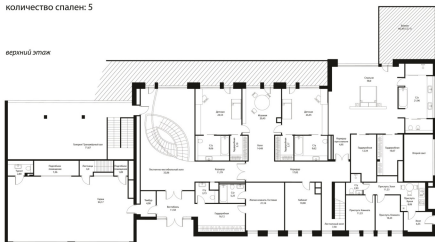
Коттеджный посёлок "Crystal Istra"
площадь: 1700 кв. м
количество этажей: 2
количество спален: 5

нижний этаж



Коттеджный посёлок "Crystal Istra"
площадь: 1700 кв. м
количество этажей: 2
количество спален: 5

верхний этаж







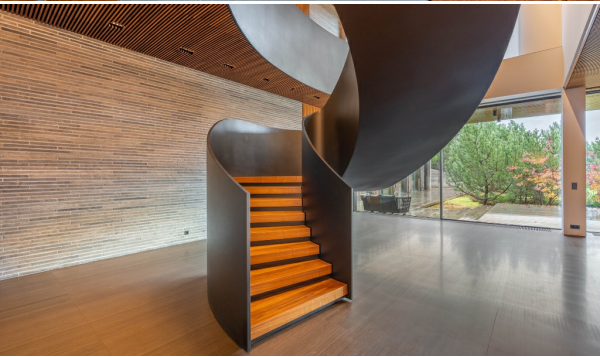


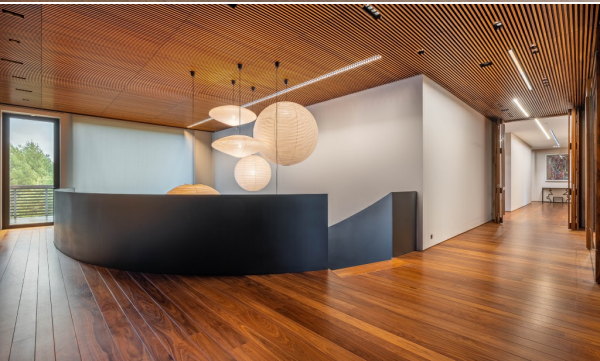
















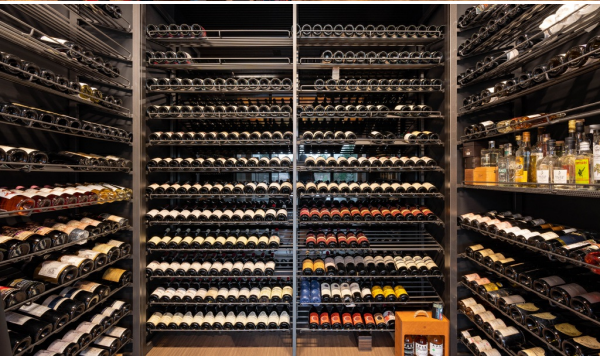
























О ПОСЁЛКЕ

id 19394

Crystal Istra – это эксклюзивный элитный поселок в 18 км от Москвы с неповторимой атмосферой. Он находится на самом берегу Истры и может похвастаться великолепной прогулочной набережной с захватывающими видами и оборудованными смотровыми площадками. Здесь высажены цветущие сады и построены великолепные и уютные особняки, продуманные именитыми архитекторами. Если и есть на свете идеальное место для проживания, то недвижимость в Кристал Истра – это как раз оно!



ЛОКАЦИЯ ПОСЕЛКА

id 19394

Поселок Кристалл Истра находится в 18 километрах от Москвы по Новорижскому шоссе, на берегу реки Истры, среди лесных массивов и других элитных поселков. Поселок расположен на высоком берегу Истры, и отсюда открываются невероятные виды на реку и лес по ту стороны от воды – эти виды прилагаются к каждой покупке дома в Кристалл Истра! Собственный подъезд с Новорижского шоссе делает проезд в поселок максимально удобным. Кроме того, есть вариант проезда по Рублево-Успенскому и Ильинскому шоссе: такая альтернатива помогает избегать пробок.

[ОТКРЫТЬ НА КАРТЕ](#)

