

ОРЕХОВАЯ БУХТА-4



Тип

Домовладение

Площадь
дома

390 м²

Площадь
участка

33,3 сот.

До МКАД

10 км от МКАД

Направление

Осташковское ш.

ПАРАМЕТРЫ ОБЪЕКТА

id 20095

Площадь 390 м²

Этажей 2

Спален 5

Кол-во с/у 4

Стоимость

125 000 000 ₪



ОПИСАНИЕ ОБЪЕКТА

id 20095

Домовладение на берегу Пироговского водохранилища в КП «Ореховая бухта-4» представляет собой деревянный дом из клееного бруса на просторном участке площадью 33,3 соток, окруженным зелеными насаждениями. Дом выполнен в стиле шале, имеет 2 этажа и общую площадь 390 кв. метров. Благодаря второму свету и большим панорамным окнам вы сможете наслаждаться прекрасными видами на природу. Живописный участок с ландшафтным благоустройством и идеальное место для отдыха и релаксации вдали от городской суеты.

Также на участке расположены отдельно стоящий SPA-комплекс с бассейном и зоной отдыха, для отличного времяпровождения с семьей или друзьями. Гараж на 3 машиноместа с парковкой для нескольких автомобилей и отдельно стоящий дом для персонала. Домовладение находится на огороженной и охраняемой территории.

ОПИСАНИЕ ОБЪЕКТА

id 20095

- 1-й этаж:** прихожая, гостиная, холл, кабинет, постирочная, гардеробная, спальня с ванной комнатой, кладовая, гостевой санузел, кухня, столовая, терраса.
- 2-й этаж:** холл с балконом, спальня с ванной комнатой, гардеробной и балконом, кладовая, спальни, с балконом, спальня, ванная комната.

ОПИСАНИЕ ИНФРАСТРУКТУРЫ

id 20095

Готовность	Под "чистовую отделку"
Бассейн	✓
SPA	✓
Квартира для персонала	✓
Охрана	✓
Газоснабжение	магистральный газ
Водоснабжение	Центральное

ОПИСАНИЕ ИНФРАСТРУКТУРЫ

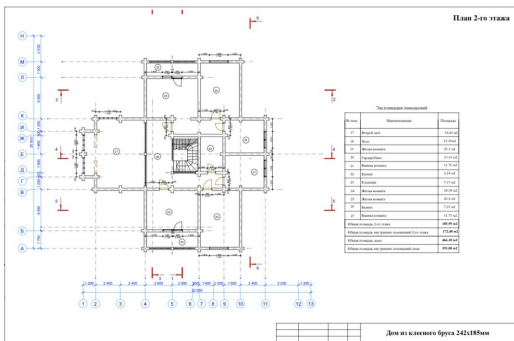
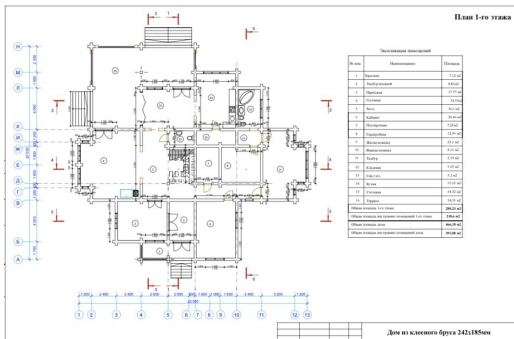
id 20095

Канализация	Центральная
Направление	Осташковское ш.
Расстояние	10 км от МКАД



ПЛАНИРОВКА

id 20095





















О ПОСЁЛКЕ

id 20095

«Ореховая Бухта-4» — это коттеджный поселок в 10 км от МКАД, который относится к благоустроенным комплексам Мытищинского района. Расположенный на берегу живописного Пироговского водохранилища, он окружен густыми лесами и полями, что создает неповторимую атмосферу умиротворения.



ЛОКАЦИЯ ПОСЕЛКА

id 20095

Въезд на территорию поселка осуществляется через пост КПП, что обеспечивает полную безопасность. «Ореховая Бухта-4» — это идеальное место для тех, кто хочет жить в гармонии с природой и недалеко от мегаполиса.

[ОТКРЫТЬ НА КАРТЕ](#)

