

id 19330



200 000 000 руб.

Домовладение в Поселке **Новинки**

Площадь дома	940 м ²
Площадь уч.	30 сот.
Направление	Новорижское шоссе
Расстояние	14 км от МКАД

ОПИСАНИЕ ОБЪЕКТА

Просторный дом в современном американском стиле, с террасой, балконом, широкой лестницей перед входом, расположен на участке в окружении потрясающе красивых сосен, берез, каштанов, необыкновенных цветущих декоративных кустарников, множества цветников, имеющем собственный выход к живописному озеру с красивой русской природой. Во внутренней дизайнерской отделке дома использованы дорогостоящие натуральные материалы: канадский кедр, гранит, мрамор. Богатые интерьеры, красивая мебель, необычные элементы декора, интересные светильники и люстры - все потрясает воображение. Изюминкой этого дома является камин в гостиной: камин и зеркало над ним в резной, ручной работы, раме - представляют собой шедевр архитектурного искусства.

Дом расположен в очень тихом камерном поселке на 15 домовладений. Поселок огорожен по периметру, ведется круглосуточное наблюдение, въезд организован через КПП. Доступна вся инфраструктура Павловской слободы.

Цоколь: кинозал/бильярдная, большая гардеробная для хранения сезонных вещей, постирочная, санузел, кладовая и другие хозяйственные помещения.

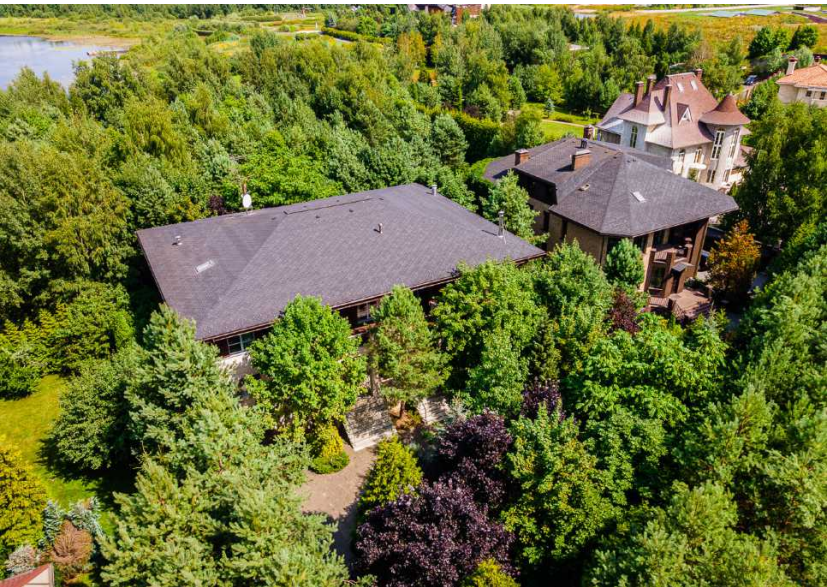
1-й этаж: прихожая, гардеробная, гостевой санузел, гостиная-столовая с камином, кухня с выходом на террасу; SPA-зона: сауна, бассейн, массажный кабинет; блок для персонала с отдельным входом (кухня, 2 спальни, санузел), гараж на 2 машиноместа.

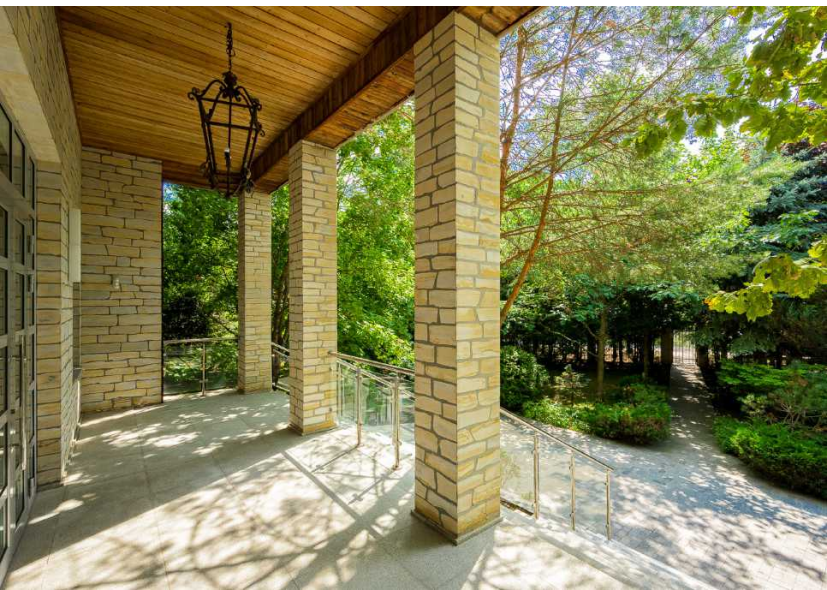
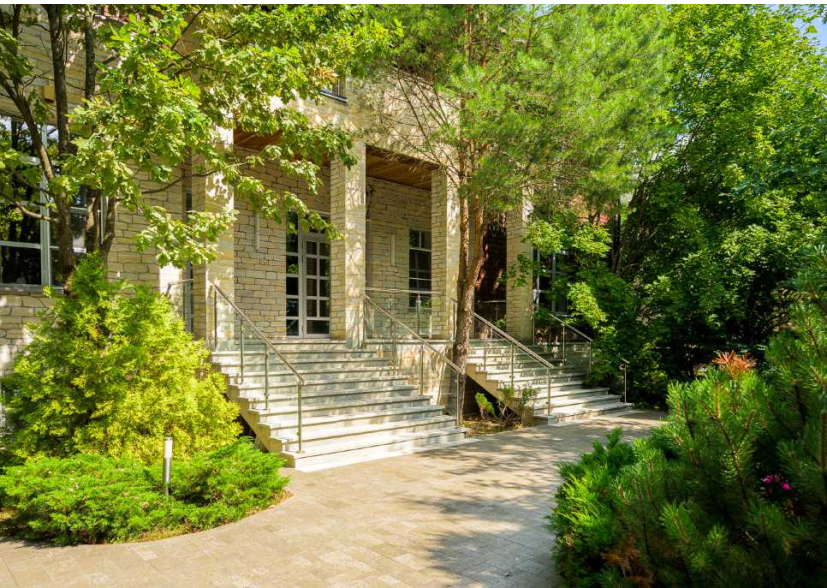
2-й этаж: главная спальня с ванной комнатой и гардеробной, 2 детские спальни с санузлом, спальня/игровая с санузлом.

ИНФРАСТРУКТУРА И КОММУНИКАЦИИ

Готовность	"Под ключ" с мебелью
Этажей	2
Спален	4
Количество с/у	5
Бассейн	✓
SPA	✓
Квартира для персонала	✓
Охрана	✓
Газоснабжение	магистральный газ
Водоснабжение	Центральное
Электричество	31 кВт

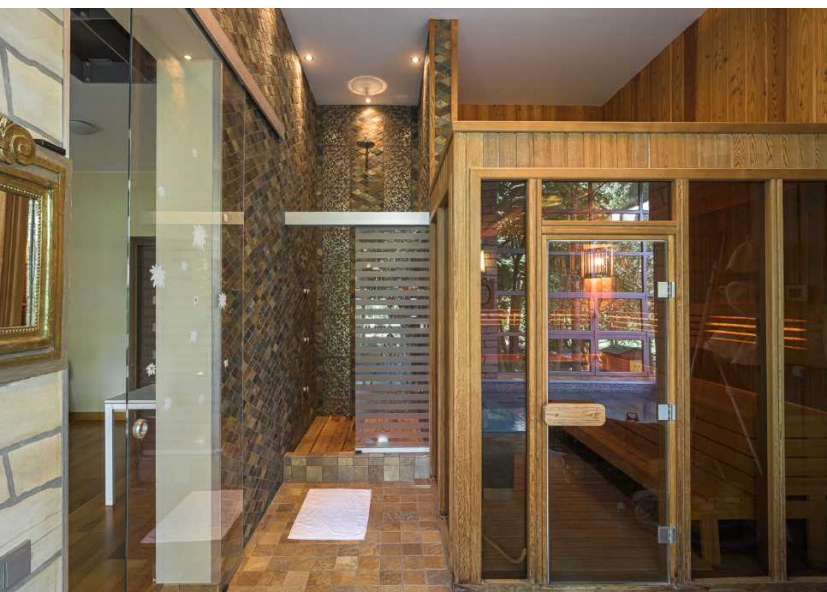
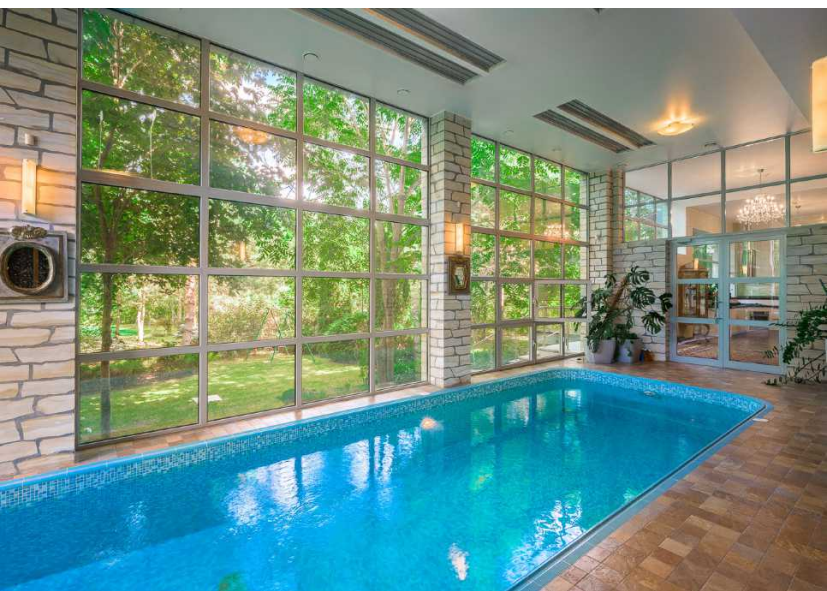


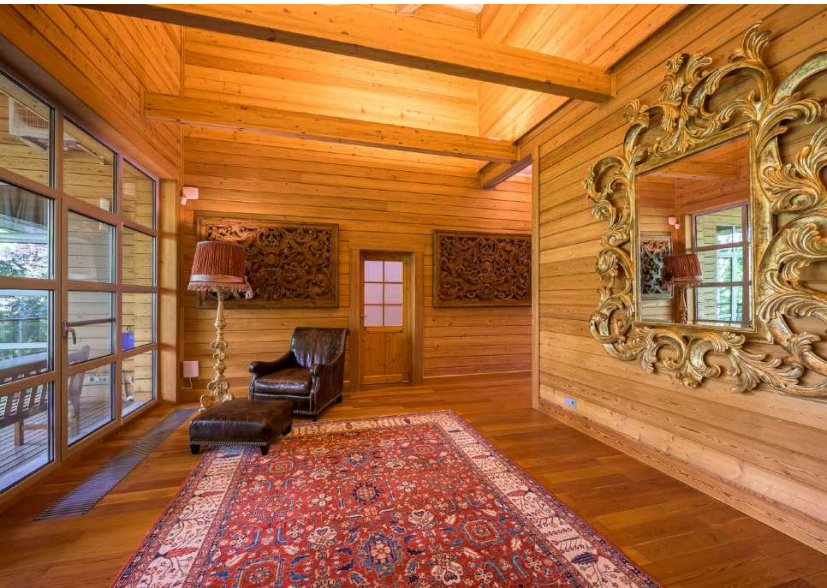




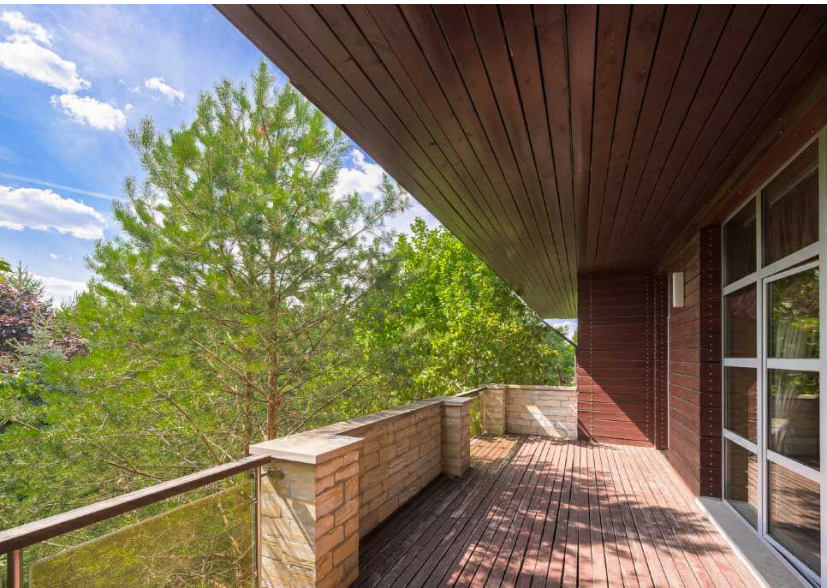




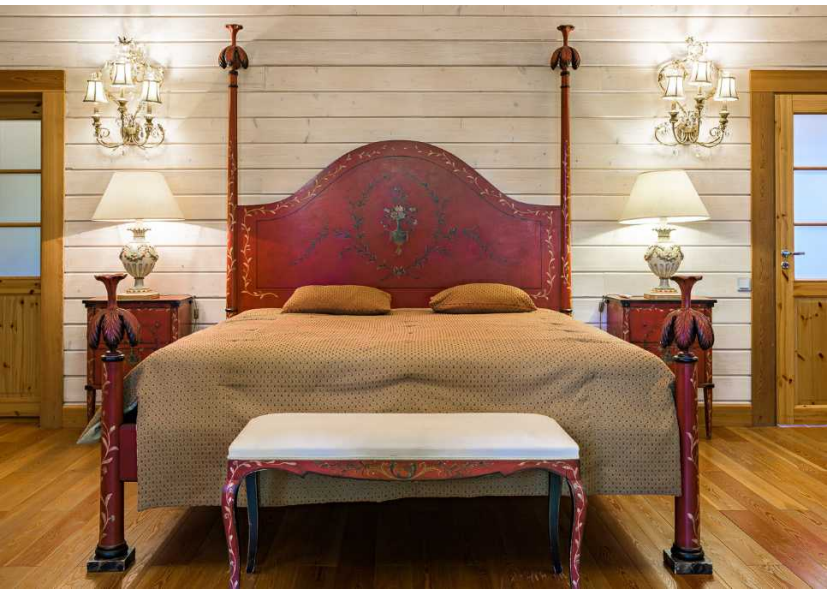


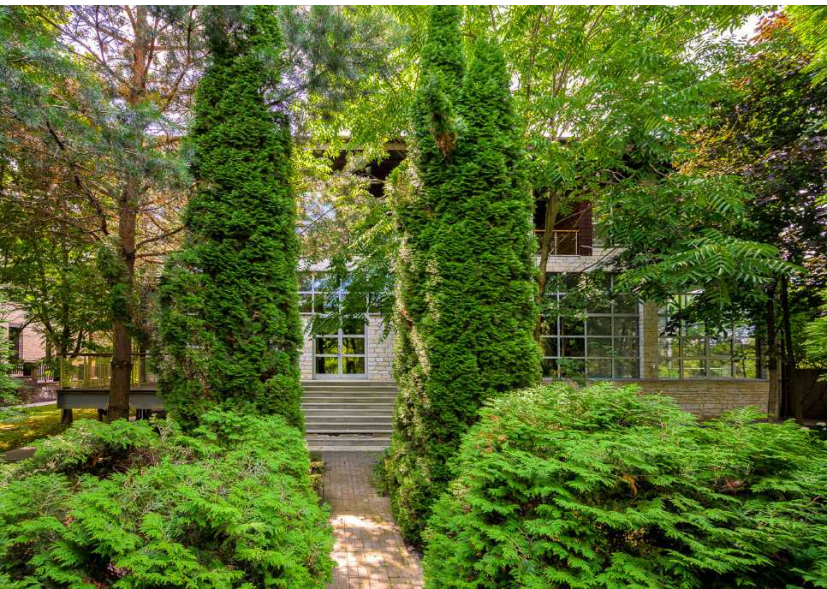
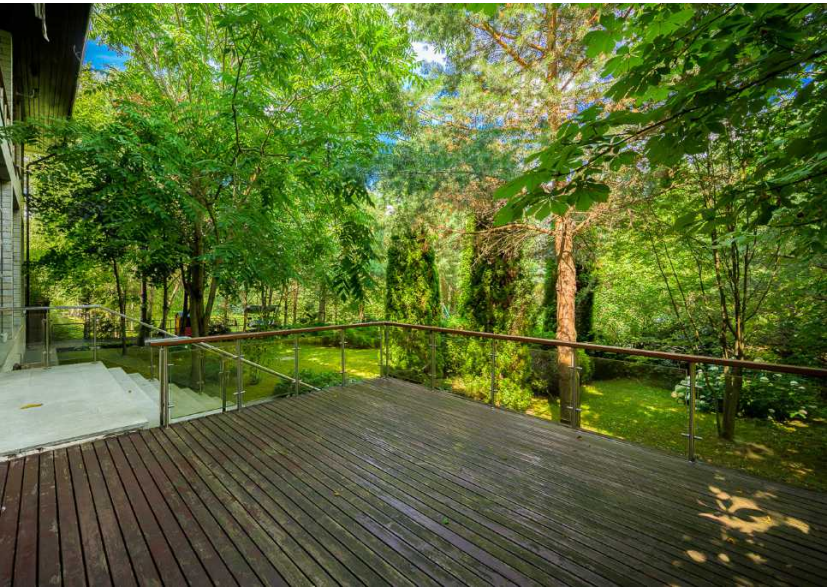


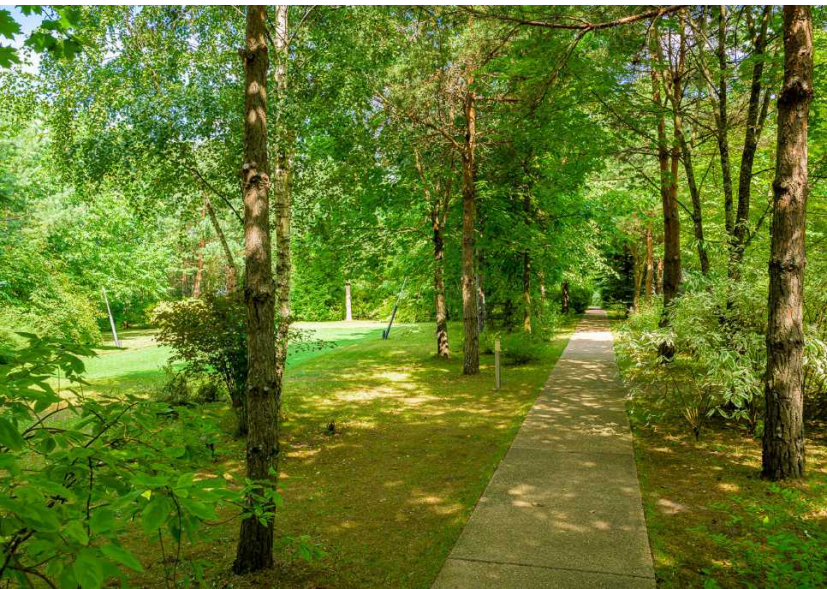


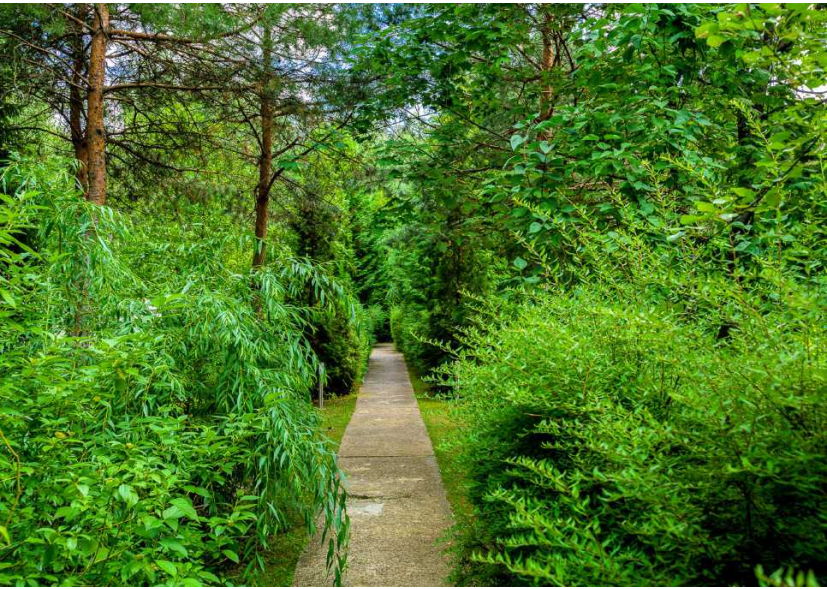














О ПОСЕЛКЕ «НОВИНКИ»

Тихий камерный поселок Новинки на 15 домовладений находится в деревне Новинки на огороженной по периметру улице, с круглосуточным видеонаблюдением и охраной, въезд организован через КПП. Деревня Новинки стоит между смешанным лесом и живописными озерами, всего в четверти часа езды от столицы. В 17 веке эти земли были частью родовых земель знаменитых бояр Морозовых, а позже отошли короне. В советские времена здесь находился крупный совхоз. Но к началу 90-х в Новинках осталось всего несколько улиц и не больше двух десятков домов. Сейчас это одно из самых престижных мест Подмосковья, окруженный элитными коттеджными поселками. Покупая недвижимость в Новинках, вы оказываетесь в современном европейском предместье с великолепной экологией и респектабельным окружением.



Домовладение в Поселке

Новинки

Площадь
дома

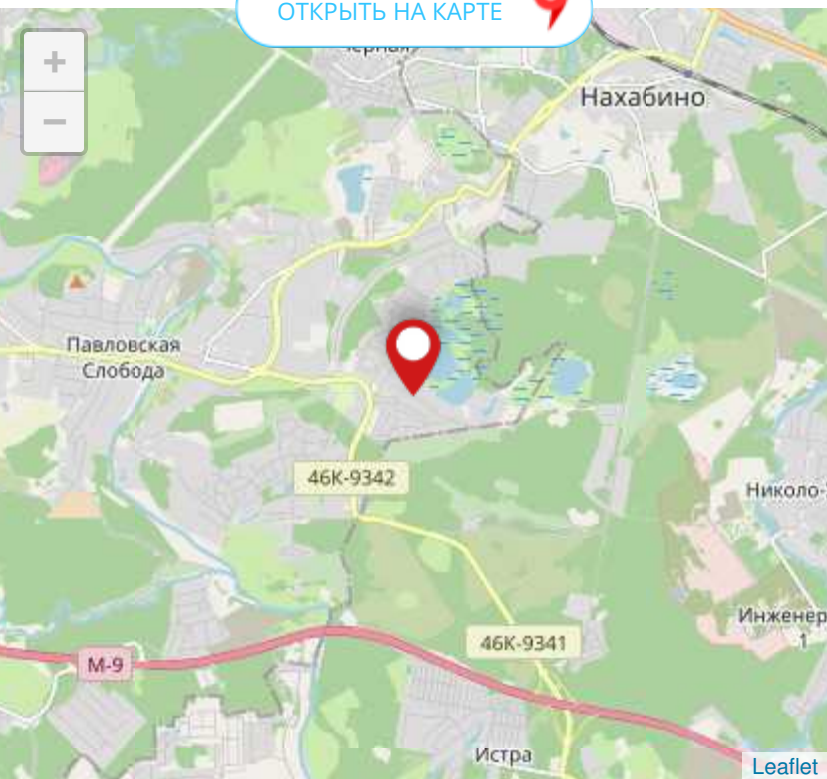
940 м²

Площадь
уч.

30 сот.

РАСПОЛОЖЕНИЕ ПОСЕЛКА

Новинки отделяют от Москвы всего 14 километров самого современного и скоростного шоссе Подмосковья - Новорижского. Это значит, что дорога в столицу займет не больше 15 минут. При этом от шумной магистрали деревню отделяет лесополоса и другие поселки. Есть удобный выезд как на соседнее Волоколамское, так и на Ильинское шоссе, которое соединяет Новорижское направление с элитной Рублевкой и ее богатой инфраструктура. Совсем рядом расположен крупнейший торгово-развлекательный комплекс Павлово подворье. Приобретение домовладения в деревне Новинки поможет вам избегать пробок.

[ОТКРЫТЬ НА КАРТЕ](#)

Домовладение в Поселке

Новинки

Площадь
дома

940 м²

Площадь
уч.

30 сот.