

# КНЯЖЬЕ ОЗЕРО



370 000 000 ₽



Новорижское ш.

850 м<sup>2</sup>

площадь  
дома

26 сот.

площадь  
участка

5

кол-во  
спален

8

кол-во  
с/у



# ОПИСАНИЕ ОБЪЕКТА

id 23292

Вашему вниманию предлагается классическое домовладение площадью 850 м<sup>2</sup> на просторном участке 26 соток, продуманное до мелочей. Домовладение расположено в элитном коттеджном поселке «Княжье Озеро», всего в 24 км от МКАД по Новорижскому шоссе. Поселок находится под профессиональной охраной, что гарантирует спокойствие будущих жильцов. Безопасность и комфорт проживания обеспечиваются также центральным расположением дома в ВИП-зоне поселка. Прекрасная транспортная доступность и развитая инфраструктура поселка включающая в себя: общеобразовательную и музыкальную школы и детские сады, молодежный клуб, торговый центр, рестораны и сервисные центры, делают это предложение уникальным на рынке загородной недвижимости.

На первом этаже вас встречает функциональная входная группа с доступом в гараж. Просторная гостиная зона сейчас гармонично разделена на место для отдыха и игровую для детей. Также здесь расположены уютный кабинет, столовая, объединенная с кухней. Особое очарование первому уровню придает терраса с выходом на участок.

Площадь дома 850 м<sup>2</sup>

Площадь участка 26 сот.



# ОПИСАНИЕ ОБЪЕКТА

id 23292

Второй этаж поражает своим уютом и продуманностью частных зон. Здесь расположен мастер-блок с индивидуальным санузлом и гардеробом, имеющий выход на частную террасу с балконом. Также на втором уровне находятся три просторные детские комнаты с собственными санузлами и зонами для учебы.

Третий этаж предлагает светлые помещения с высокими потолками, где склоны крыши не мешают комфорту: здесь расположены библиотека, гостиная, две гостевые спальни, кладовая и санузел. Между этажами ведет изящная деревянная лестница.

Для полноценного отдыха на участке возведена баня из клееного бруса с гостиной, мини-кухней, купелью и парной. Также на территории построена просторная крытая беседка с кирпичным комплексом для готовки, включающим мангал, печь под казан и коптильню. На участке выполнен великолепный ландшафтный дизайн: растут хвойные деревья, туи, голубые ели, плодовые яблони и груши, редкие ивы, жасмин и розы. Предусмотрены зоны для костра, игровая площадка, газон для активных игр и даже

Площадь дома 850 м<sup>2</sup>

Площадь участка 26 сот.



# ОПИСАНИЕ ОБЪЕКТА

id 23292

оборудованные высокие грядки с ягодными кустарниками.

Для удобства персонала предусмотрена отдельная четырехкомнатная квартира, а для питомцев оборудована большая отапливаемая будка с выходом в огороженное пространство.

В этом месте можно поймать истинный покой и умиротворение, наслаждаясь каждым днем в окружении природы и роскоши. Это домовладение не оставит вас равнодушными и станет идеальным родовым гнездом для большой семьи.

Площадь дома 850 м<sup>2</sup>

Площадь участка 26 сот.



# ОПИСАНИЕ ОБЪЕКТА

id 23292

- Цоколь:** 5 просторных кладовых комнат, спорт зал с оборудованным прорезиненным полом. Кинозал с камином в английском стиле, раскладными сиденьями в диване. Постирочная с кладовой и шахтой для белья. Сан узел с душевой. Просторная холодильная комната для вещей и продуктов.
- 1-й этаж:** входная группа, просторная гостиная разделенная на зону отдыха и игровую для детей, кабинет, столовая объединенная с кухней, терраса с выходом на участок, 2 санузла, гараж на 1 авто со входом в дом.
- 2-й этаж:** мастер-спальня с сан/узлом и гардеробной и выходом на террасу с балконом. 3 детские спальни с собственными санузлами.
- Мансарда:** библиотека, санузел, 2 спальни, гардеробная.

Площадь дома 850 м<sup>2</sup>

Площадь участка 26 сот.



# ОПИСАНИЕ ОБЪЕКТА

id 23292

Готовность	"Под ключ" с мебелью
Этажей	4
Спален	5
Количество с/у	8
SPA	✓
Квартира для персонала	✓
Охрана	✓
Водоснабжение	централизованное, скважина на посёлок
Канализация	Центральная
Электричество	50 кВт
Направление	Новорижское ш.
Расстояние	24 км от МКАД



# ПЛАНИРОВКА

id 23292

План Подвального этажа



# ПЛАНИРОВКА

id 23292

План Мансардного этажа



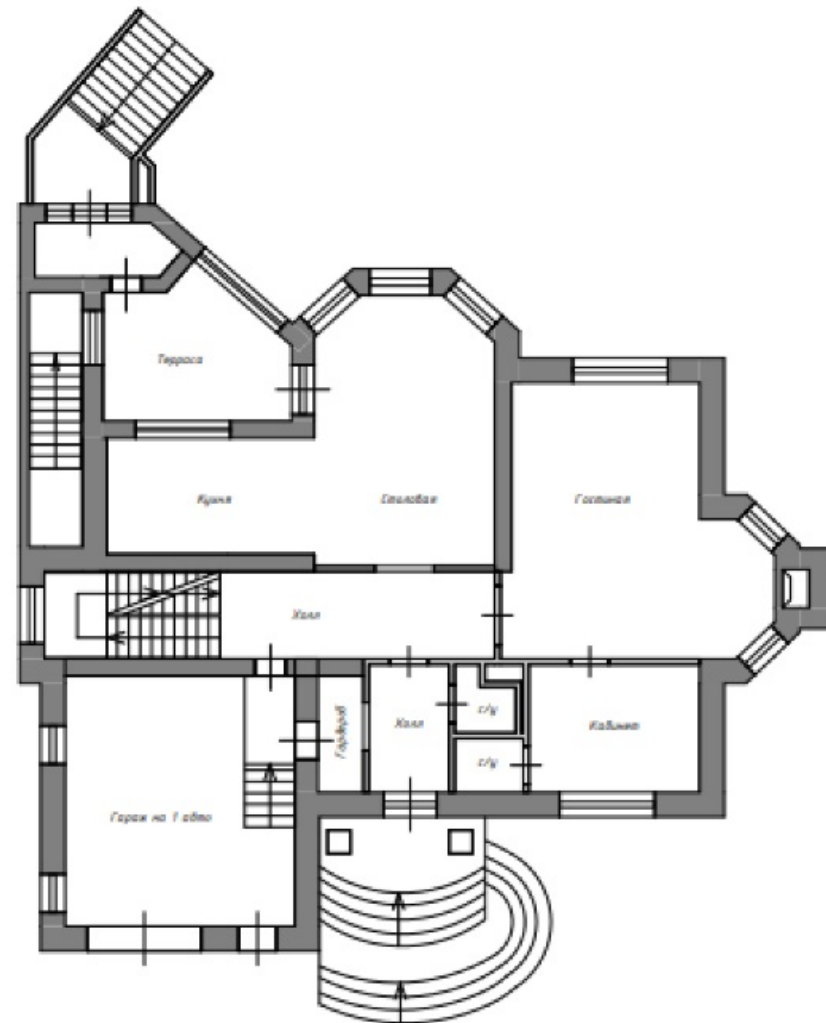
План 2 этажа



# ПЛАНИРОВКА

id 23292

План 1 этажа











































# О ПОСЕЛКЕ

id 23292

Коттеджный поселок «Княжье озеро» — это оригинальная задумка, самые современные частные коттеджи и удачное месторасположение. Здесь царит комфортная атмосфера и дружба между соседями, проживающих на княжеских улочках: улице Князей Пожарских, улице Князей Волконских... Здесь живут люди высокого социального статуса, которые почитают традиционные ценности. Купите дом в поселке «Княжье озеро», чтобы поселиться в собственном особняке и почувствовать себя настоящим князем!

**ВИДЕО О ПОСЁЛКЕ**



# РАСПОЛОЖЕНИЕ ПОСЕЛКА

id 23292

Поселок «Княжье озеро» находится в 24 км от столицы по Новорижскому шоссе. Истринский район славится своей великолепной экологией и приятным ландшафтом. Элитные коттеджи в «Княжьем озере» находятся далеко от промышленных зон и огорожены шумопоглощающим забором. Звуки шоссе ни в коем случае не побеспокоят жильцов. Покупка дома в КП «Княжье озеро» позволит вам наслаждаться своеобразной тишиной, наполненной шелестом листвы и голосами птиц. Такое можно услышать только за городом.

[ОТКРЫТЬ НА КАРТЕ](#)

