

КНЯЖЬЕ ОЗЕРО



139 900 000 ₽



Новорижское ш.

600 м²

площадь
дома

25 сот.

площадь
участка

5

кол-во
спален

6

кол-во
с/у



ОПИСАНИЕ ОБЪЕКТА

id 23155

Эксклюзивно в PRIME!

В классическом стиле представлено домовладение в коттеджном посёлке Княжье Озеро, расположенном всего в 24 км от МКАД по Новорижскому шоссе. На участке 25 соток раскинулся дом площадью 600 м² — готовое решение под ключ с мебелью, техникой и полностью сформированным интерьером. Объект свободен от обременений, собственник открыт к сделке, а транспортная доступность делает проживание здесь особенно комфортным.

Пространство дома продумано так, чтобы каждая зона была функциональной и гармоничной. Светлая гостиная, кухня-столовая, приватные комнаты, пять санузлов и четыре спальни создают атмосферу уюта и продуманного ритма жизни. SPA-комплекс позволяет устраивать личные ритуалы отдыха: здесь можно расслабиться после насыщенного дня, восстановить силы и провести время с семьёй. Терраса открывает вид на участок и становится естественным продолжением жилого пространства.

Участок типа «поле» даёт свободу для любых ландшафтных решений. Дополнительные постройки — гараж на два машиноместа с

Площадь дома 600 м²

Площадь участка 25 сот.



ОПИСАНИЕ ОБЪЕКТА

id 23155

квартирой для персонала и просторная беседка барбекю — делают домовладение ещё более удобным для постоянной жизни. Здесь легко организовать семейные праздники, встречи с друзьями или спокойные вечера на свежем воздухе. Инфраструктура посёлка обеспечивает безопасность и комфорт: охрана, благоустроенные дороги, близость к магазинам и образовательным учреждениям.

Это место создано для тех, кто ценит пространство, спокойствие и продуманный стиль жизни. Дом ждёт своего владельца, чтобы подарить ему ощущение уюта и умиротворения.

1-й этаж: холл, гостиная с дровяным камином, кухня - столовая с выходом на террасу, спальня, гардеробная, гостевой санузел, spa зона с комнатой отдыха и душевой, постирочная, кладовая, котельная

2-й этаж: мастер блок с гардеробной и санузлом, 3 спальни со своими с/у и гардеробными

Площадь дома 600 м²

Площадь участка 25 сот.



ОПИСАНИЕ ОБЪЕКТА

id 23155

Готовность	"Под ключ" с мебелью
Этажей	2
Спален	5
Количество с/у	6
SPA	✓
Охрана	✓
Газоснабжение	магистральный газ
Водоснабжение	Центральное
Канализация	Центральная
Электричество	20 кВт
Направление	Новорижское ш.
Расстояние	24 км от МКАД



ПЛАНИРОВКА

id 23155















































































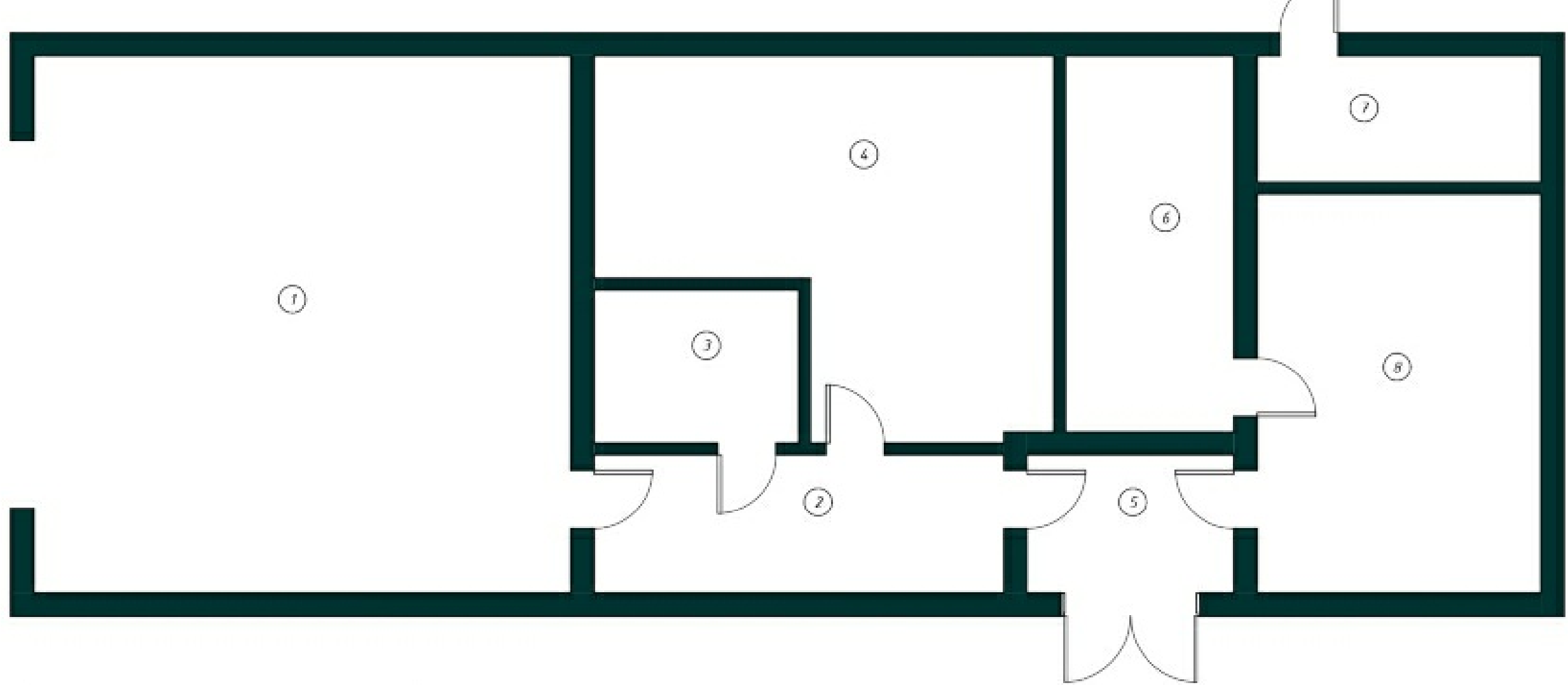




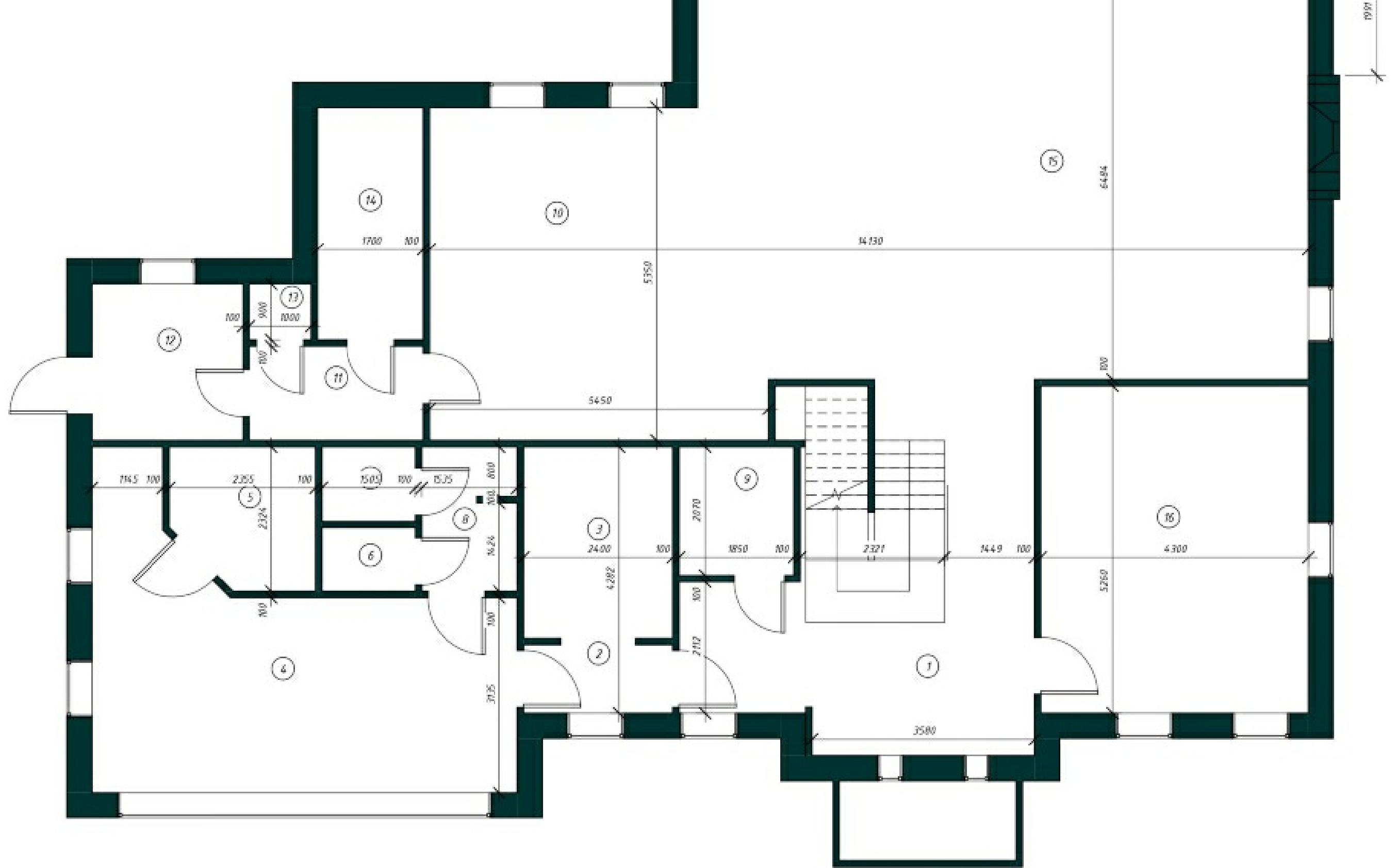


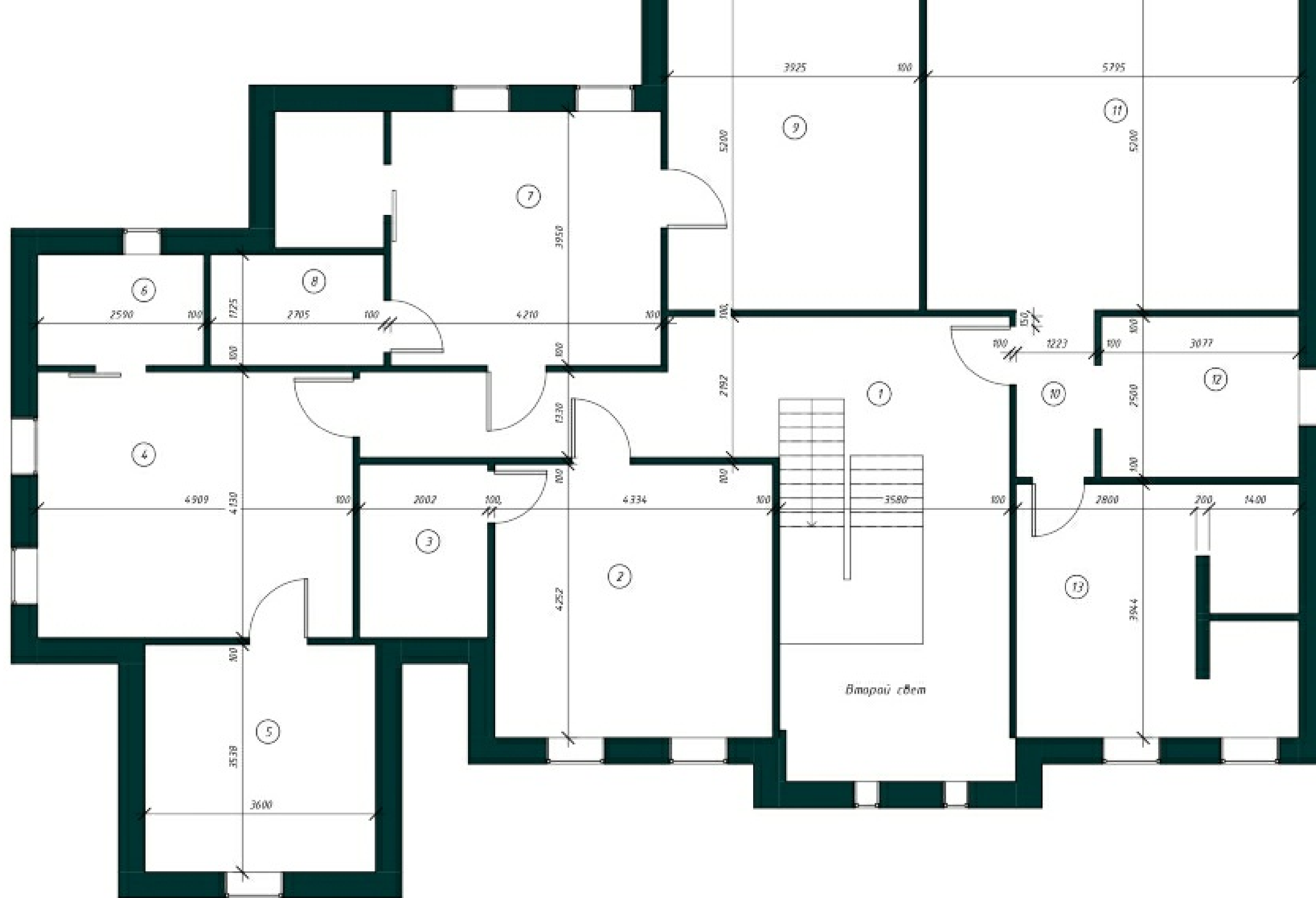






Номер	Назначение комнаты	Площадь, м ²
1	Гараж	48,57 м ²
2	Коридор	7,92 м ²
3	Санитарный узел	4,88 м ²
4	Жилое помещение	18,54 м ²
5	Входной тамбур	4,86 м ²
6	Техническое помещение	9,54 м ²
7	Складское техническое помещение	6,84 м ²
8	Техническое помещение	17,86 м ²





О ПОСЕЛКЕ

id 23155

Коттеджный поселок «Княжье озеро» — это оригинальная задумка, самые современные частные коттеджи и удачное месторасположение. Здесь царит комфортная атмосфера и дружба между соседями, проживающих на княжеских улочках: улице Князей Пожарских, улице Князей Волконских... Здесь живут люди высокого социального статуса, которые почитают традиционные ценности. Купите дом в поселке «Княжье озеро», чтобы поселиться в собственном особняке и почувствовать себя настоящим князем!

ВИДЕО О ПОСЁЛКЕ



РАСПОЛОЖЕНИЕ ПОСЕЛКА

id 23155

Поселок «Княжье озеро» находится в 24 км от столицы по Новорижскому шоссе. Истринский район славится своей великолепной экологией и приятным ландшафтом. Элитные коттеджи в «Княжьем озере» находятся далеко от промышленных зон и огорожены шумопоглощающим забором. Звуки шоссе ни в коем случае не побеспокоят жильцов. Покупка дома в КП «Княжье озеро» позволит вам наслаждаться своеобразной тишиной, наполненной шелестом листвы и голосами птиц. Такое можно услышать только за городом.

[ОТКРЫТЬ НА КАРТЕ](#)

