



4 500 000 \$

Домовладение в Поселке
Архангельское.
Коттеджная
застройка

Площадь
дома 1200 м²

Площадь уч. 17 сот.

Направление Ильинское
шоссе

Расстояние 5 км от МКАД

ОПИСАНИЕ ОБЪЕКТА

Год постройки 2019! Уникальное домовладение расположенное в непосредственной близости от Москва реки и шикарной парковой зоны музея усадьбы Архангельское. Дом построен в английском стиле на участке с безупречным ландшафтным дизайном. При строительстве дома использовались только натуральные материалы. Эксклюзивная дизайнерская Отделка и Мебель. Сделана приточно-вытяжная вентиляция и кондиционирование. 12.5 метровый кислородный бассейн с выходом на участок и веранду. Из гостиной и каминного зала с величественным вторым светом есть выход на бесподобную террасу. Все полы с подогревом. Системы видеонаблюдения, охранный сигнализация, две вневедомственных охраны. Система Музыки во всем доме Sonos. Дом строился для себя, начиная от выбора самого лучшего участка в уникальном месте, и контроля качества всего строительства с применением самых дорогих технологий и материалов. В окружении вековых деревьев, в 100 метрах вход в парковую зону усадьбы. Но в то же время, ощущение полной приватности, тишины и комфорта.

- Цоколь: этаж для персонала с отдельным входом, две комнаты охраны с ванными комнатами, кухня, серверная, межсезонные гардеробные, кинотеатр, пульт охраны.
- 1-й этаж: холл, большая прихожая с широкой винтовой лестницей на 2 этаж, кабинет, гостевая спальня, с/у и, кухонная зона с выходом в столовую, каминный зал со вторым светом и выходом на террасу, переход в зону СПА с бассейном 12.5 метров, сауна, с/у, постирочная.
- 2-й этаж: 3 спальни со своим с/у, гардеробными и балконами, мастер-спальня с с/у и гардеробной и выходом на свою террасу.
- Мансарда: спортивный зал, две гостевые комнаты, с/у, гардеробная для сезонных вещей.

ИНФРАСТРУКТУРА И КОММУНИКАЦИИ

Готовность	"Под ключ" с мебелью
Этажей	3
Спален	8
Количество с/у	8
Бассейн	✓
SPA	✓
Квартира для персонала	✓
Газоснабжение	магистральный газ
Водоснабжение	централизованное, скважина на посёлок
Электричество	100 кВт



Площадь
дома

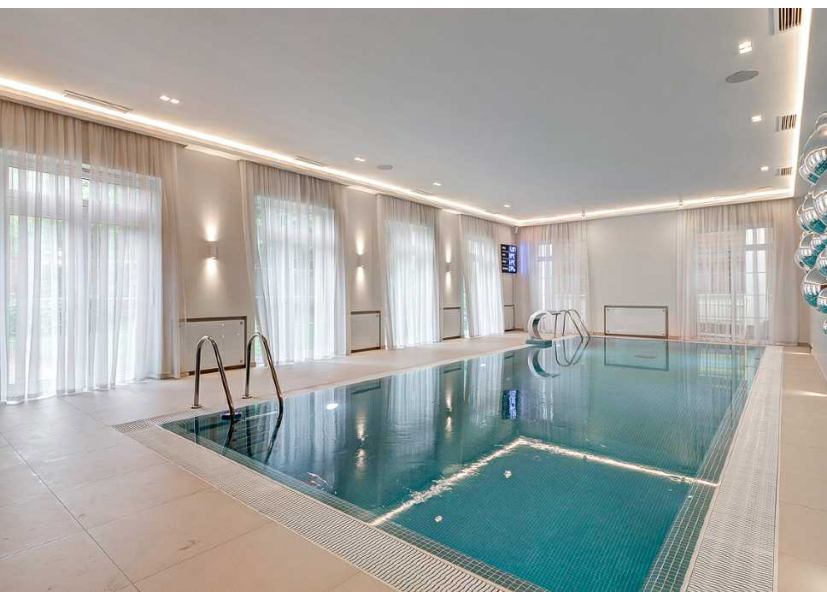
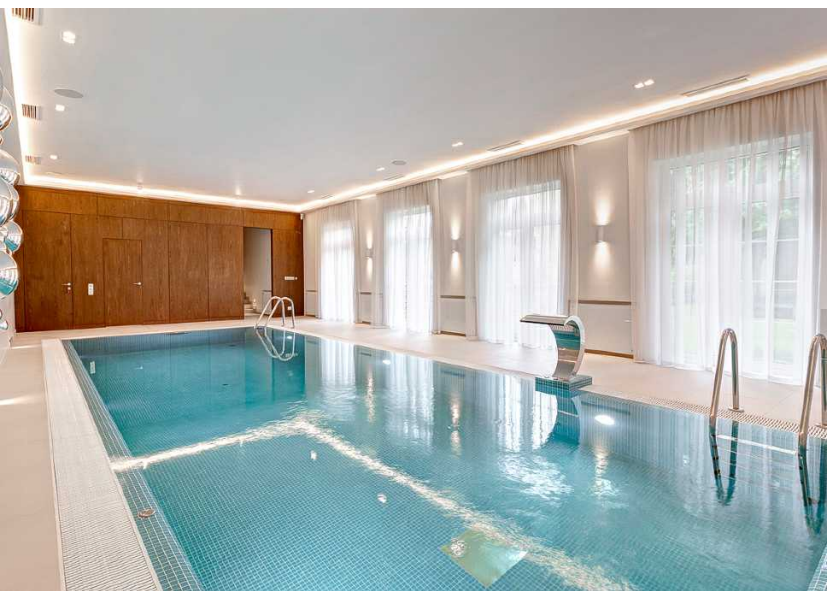
1200 м²

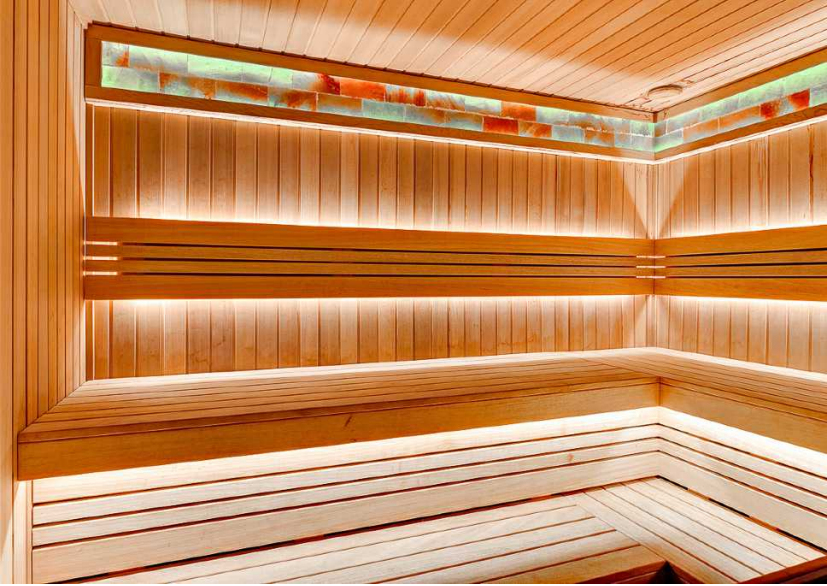
Площадь уч.

17 сот.





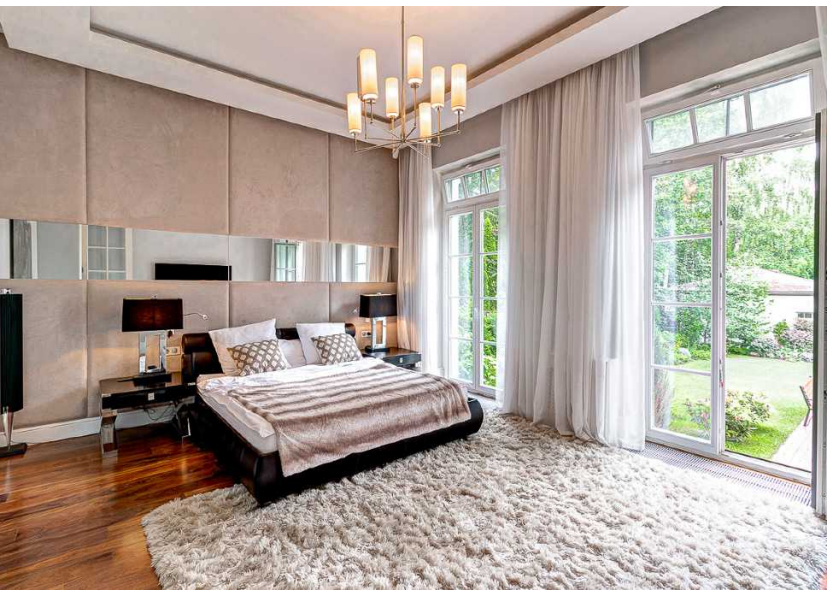
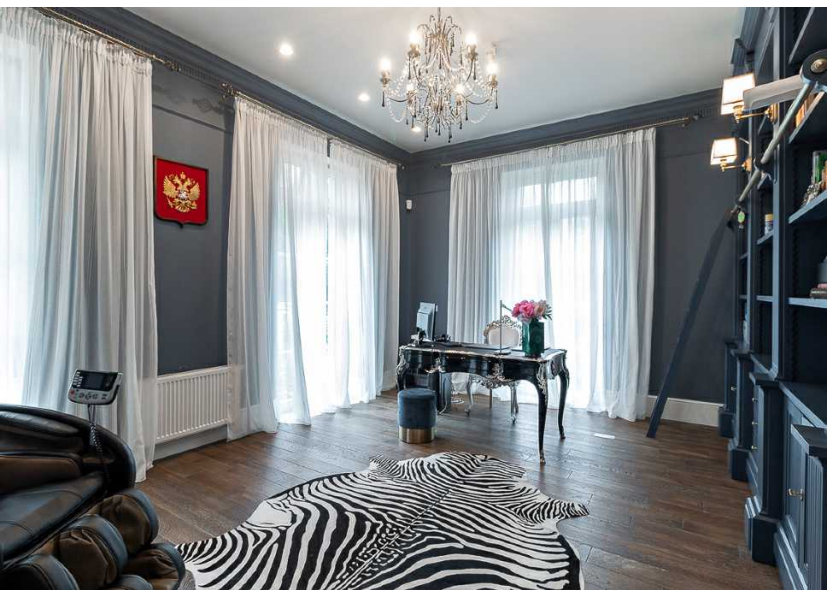




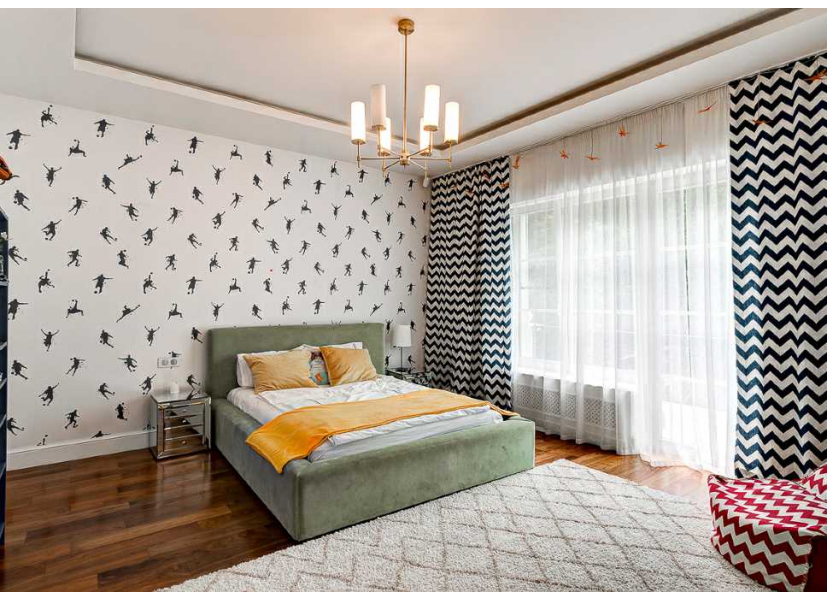




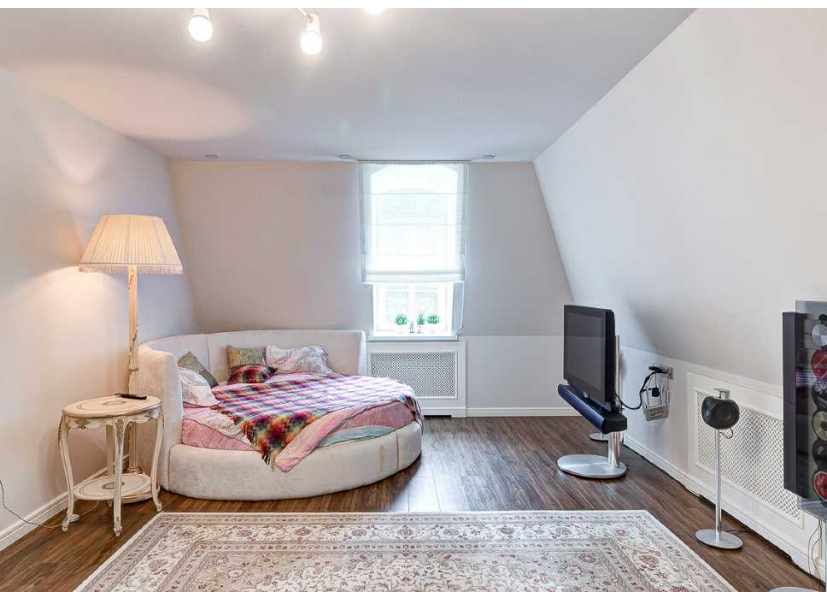


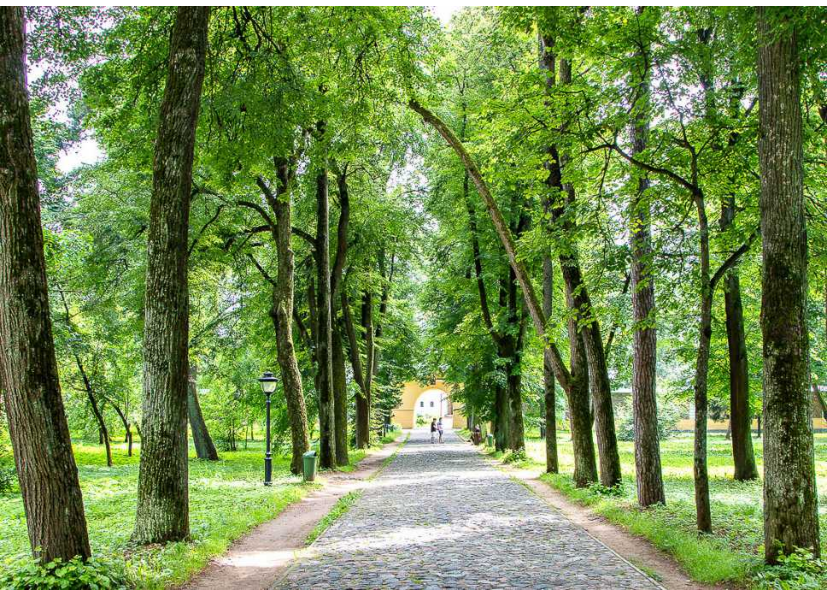




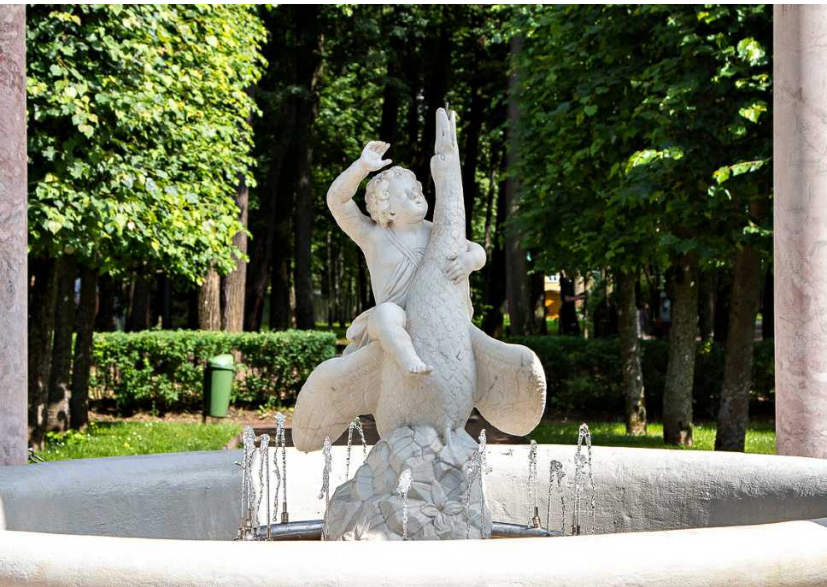






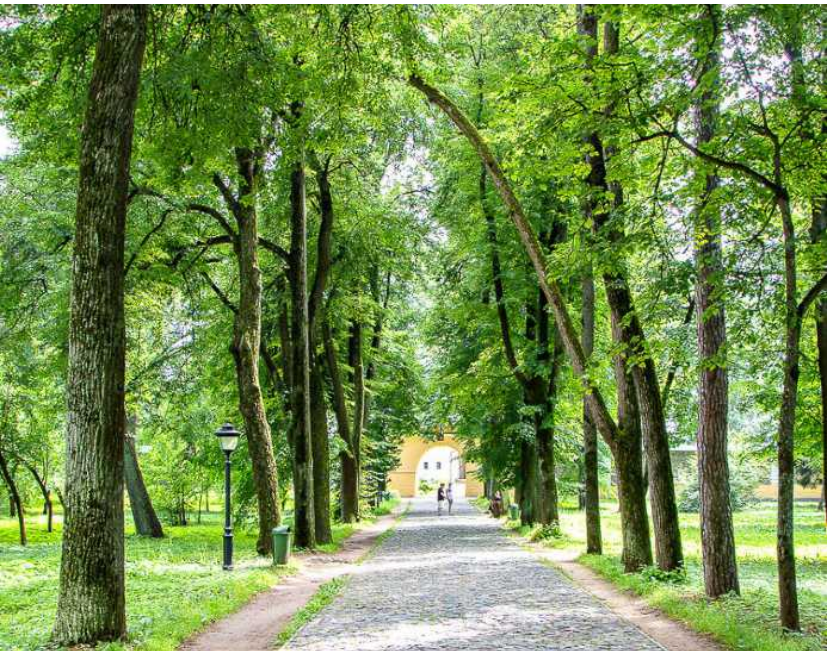






О ПОСЕЛКЕ «АРХАНГЕЛЬСКОЕ. КОТТЕДЖНАЯ ЗАСТРОЙКА»

Большой посёлок Архангельское Красногорского гор.округа граничит с Музеем-усадьбой Архангельское и Юсуповским парком, до берега р.Москвы и раскинувшегося за рекой лесного заповедника Лохин Остров несколько сотен метров. Престижное соседство и замечательное окружение бережно охраняемых природных резерватов сочетаются с непосредственной близостью к столице – посёлок расположен на тихом Ильинском шоссе всего в 5км от МКАД. Примерно столько же до центра Красногорска.



Площадь
дома

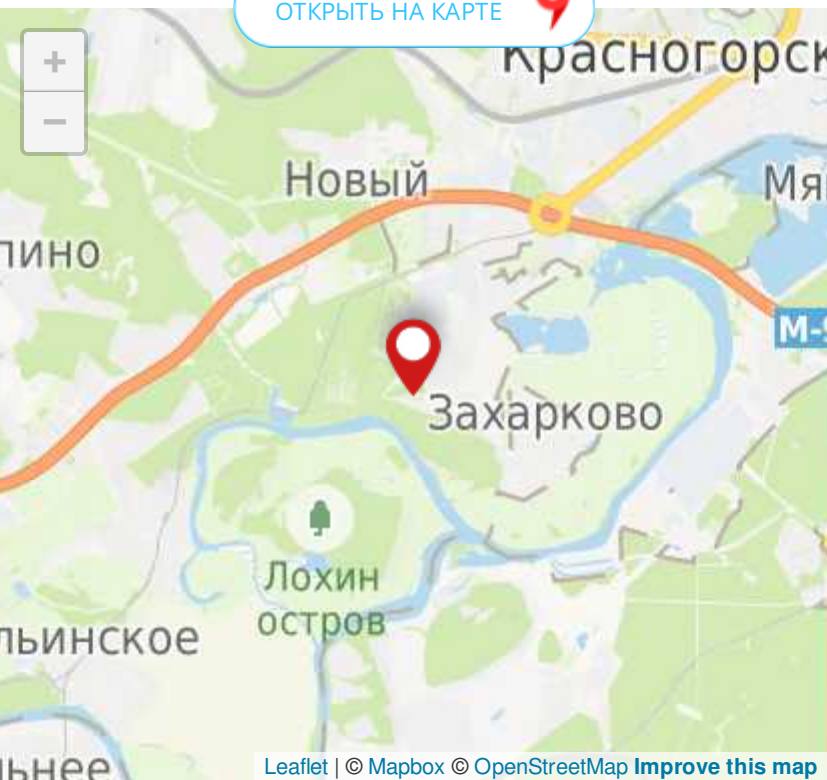
1200 м²

Площадь уч.

17 сот.

РАСПОЛОЖЕНИЕ ПОСЕЛКА

Дорога от Москвы через Новорижское и Ильинское шоссе на личном транспорте займёт совсем немного времени. По Ильинскому шоссе следуют автобусы до Красногорска, ст.Павшино МЦД-2, м.Строгино и м.Тушинская. Не все районы внутри МКАД имеют столь же хорошую транспортную доступность, позволяющую жить в Архангельском и не менять московских привычек. В зависимости от Ваших предпочтений, «столичный» образ жизни можно легко заменить на «рублёвский»: от пос.Архангельское до Барвихи и Жуковки менее 10км.

[ОТКРЫТЬ НА КАРТЕ](#)

Leaflet | © Mapbox © OpenStreetMap [Improve this map](#)

Площадь
дома

1200 м²

Площадь уч.

17 сот.