

# Дом под ключ в КП Усадьба Зайцево



430 м<sup>2</sup>



16 соток



18 км от Москвы

85 000 000 ₹

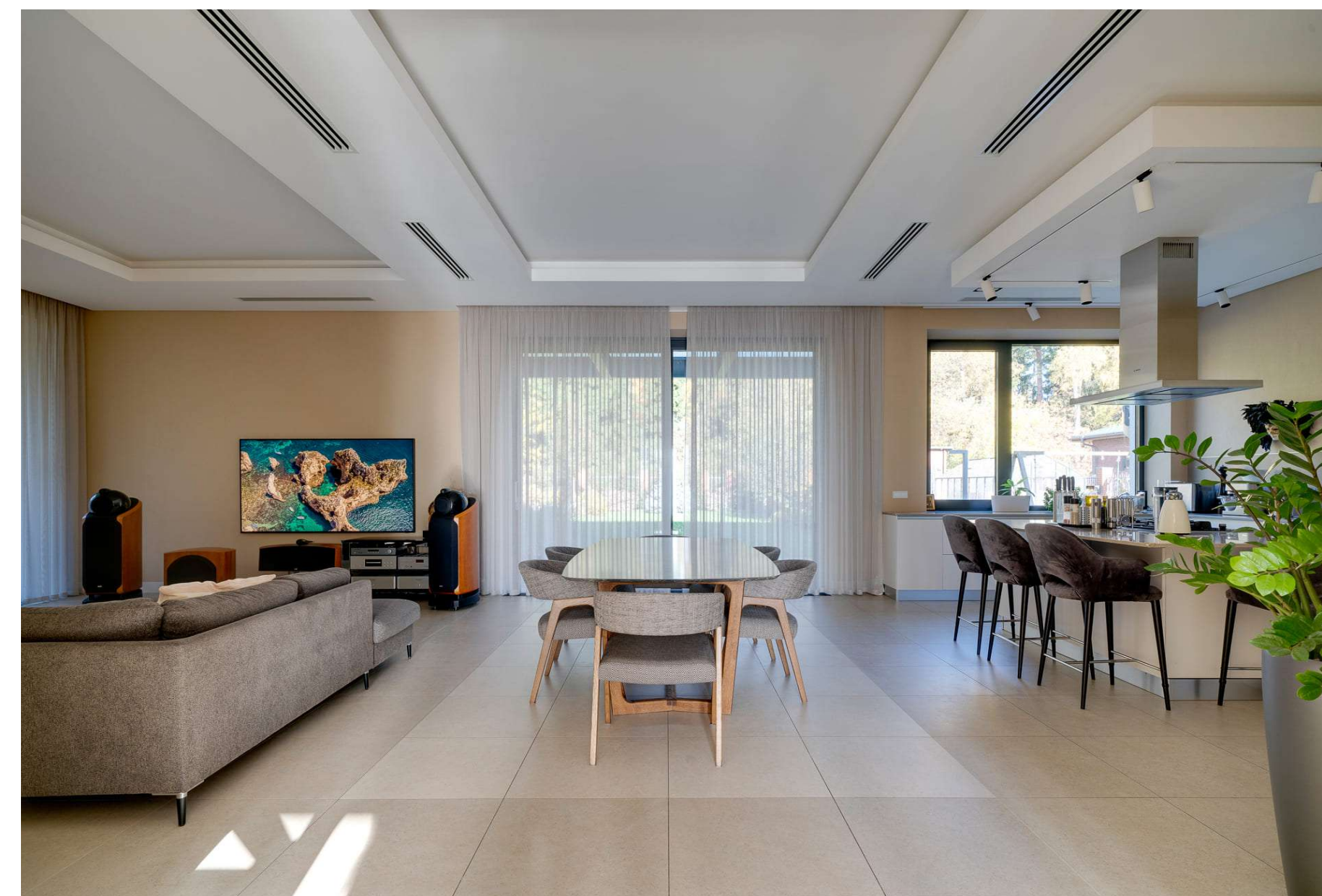
# Дом под ключ в КП Усадьба Зайцево

Проект немецкого архитектора. При строительстве и отделке дома использовались качественные материалы ведущих европейских производителей, сделана приточно-вытяжная вентиляция.

В доме высокие потолки до 3,4 метра. Установлены немецкие алюминиевые окна Schüco со светоотражающим покрытием. Четыре террасы общей площадью 150 м<sup>2</sup>, покрытых термообработанным ясенем. Во всем доме установлена система умный дом, видеонаблюдение, электрические шторы.

Гараж на 2 машиноместа с зарядкой для электромобиля.

Красивый прилесной участок. Выполнен ландшафтный дизайн, освещение, автополив, дренаж.

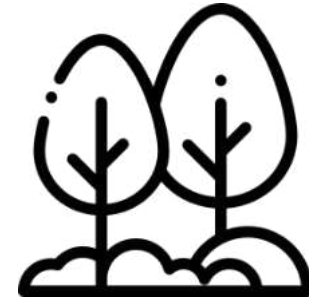




## Описание



430 м<sup>2</sup>



Прилесной участок  
16 соток



5 спален



Под ключ



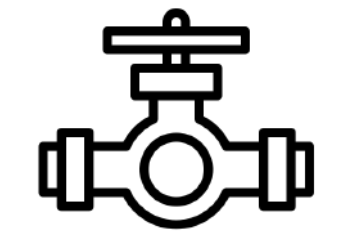
Камин



Гараж  
на 2 машиноместа



Блок для  
персонала



Центральные  
коммуникации

# Планировка

Дом 430 м<sup>2</sup>

## 1 этаж

кухня-столовая с выходом на террасу, каминный зал, спальня с с/у, гостевой с/у, гардеробная комната, постирочная, квартира для персонала с отдельным входом, хозяйственная комната, гараж на 2 машиноместа

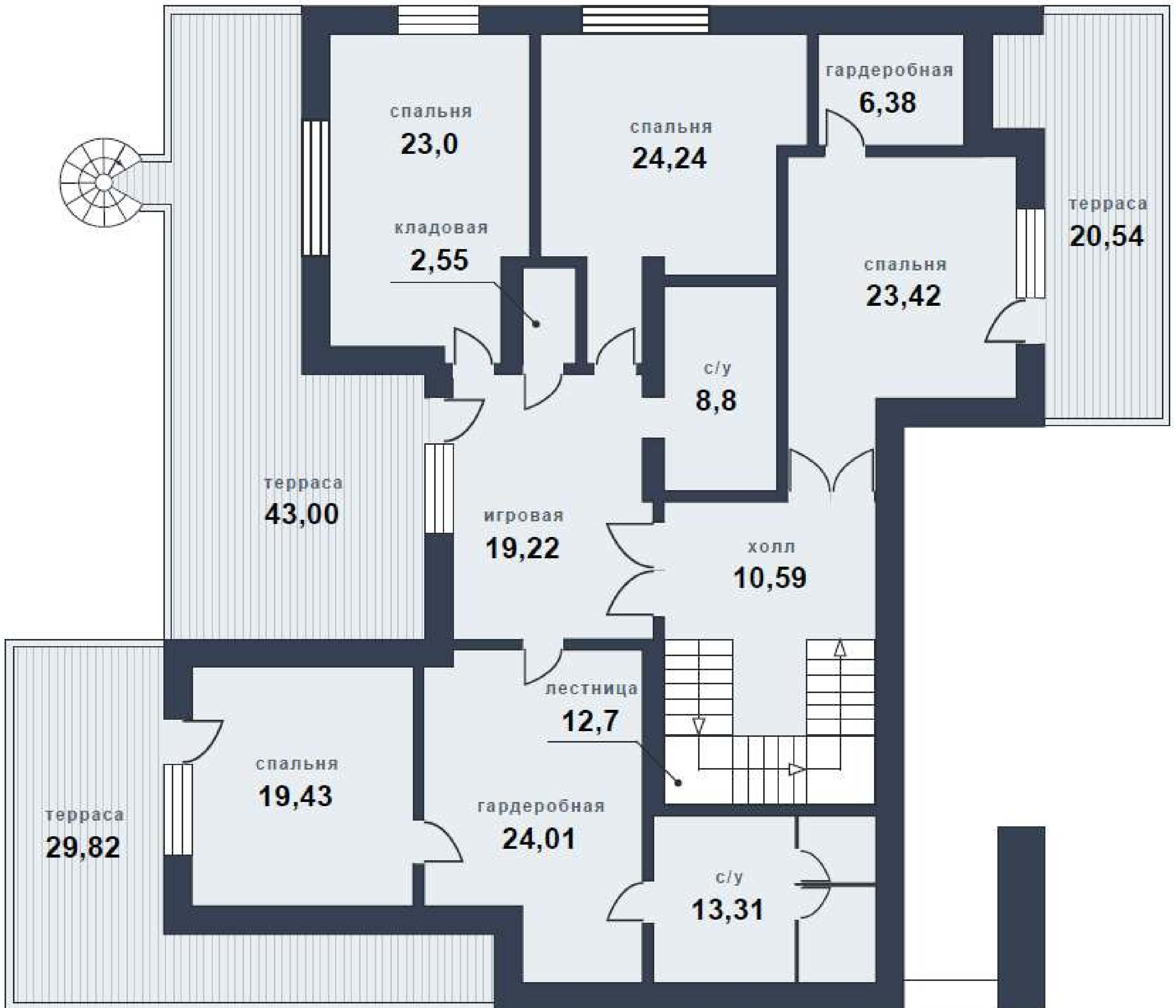


# Планировка

Дом 430 м<sup>2</sup>

## 2 этаж

мастер-спальня с камином,  
ванной и гардеробной  
комнатами, 2 спальни,  
гардеробная, с/у, кабинет



































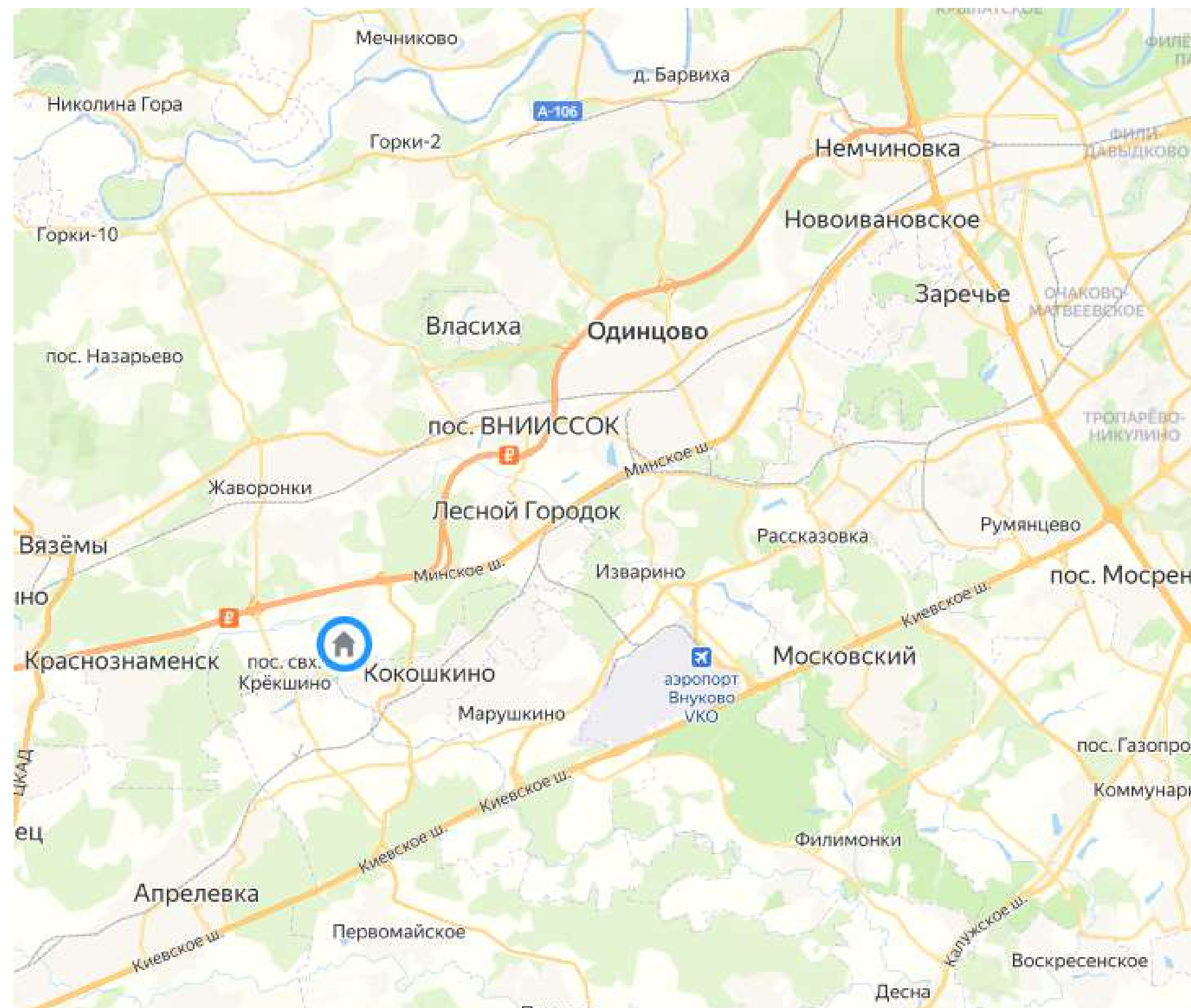
# Расположение

## Коттеджный поселок Усадьба Зайцево

Коттеджный поселок с охраной и центральными коммуникациями. Удобный выезд на Минское шоссе и Северный обход Одинцово (платная дорога), а также на Боровское и Киевское шоссе.

Живописный и экологически чистый район Подмосковья. Территорию окружает смешанный лес.

В поселке оборудована детская площадка, корт, в зимнее время работает каток. В пяти минутах езды расположены: Московская экономическая школа, Торгово-развлекательный центр «Городок», Спортивно-развлекательный клуб «Спортинг клуб Москва» и живописные пруды для купания и рыбалки.



[Открыть в картах](#)



## О поселке



18 км от МКАД



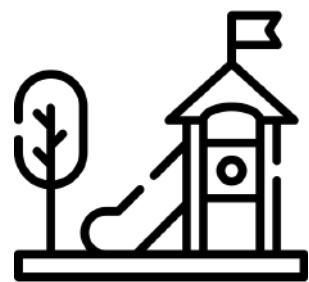
15 минут  
до Москвы



Окружен лесом



Теннисный корт



Детские и  
спортивные площадки



Московская  
экономическая  
школа



Каток



Круглосуточная  
охрана

Усадьба Зайцево | Минское шоссе | 18 км

