

A modern architectural rendering of a house. The house features a prominent, large, cantilevered roof that extends over a wide glass facade. The facade is composed of large glass panels supported by white columns. To the right, there is a section of the house with vertical wood cladding. The house is situated on a raised concrete platform. In front of the house, there is a landscaped area with green grass, several trees, and a set of stairs leading up to the platform. The sky is clear and blue.

Дом в Немчиново

Площадь дома 761 м²

Участок 13,85 соток

Стоимость 220 000 000 ₽



ILYA ELISEEV
ARCHITECTS



ILYA ELISEEV
ARCHITECTS

Дом в современном стиле с уникальной архитектурой и интерьерами от архитектурного бюро Ильи Елисеева. Коттедж расположен на одном из самых престижных направлений Подмосковья. Функциональные планировочные решения, панорамное остекление, расположение на холме, открывающее великолепные виды на лес.

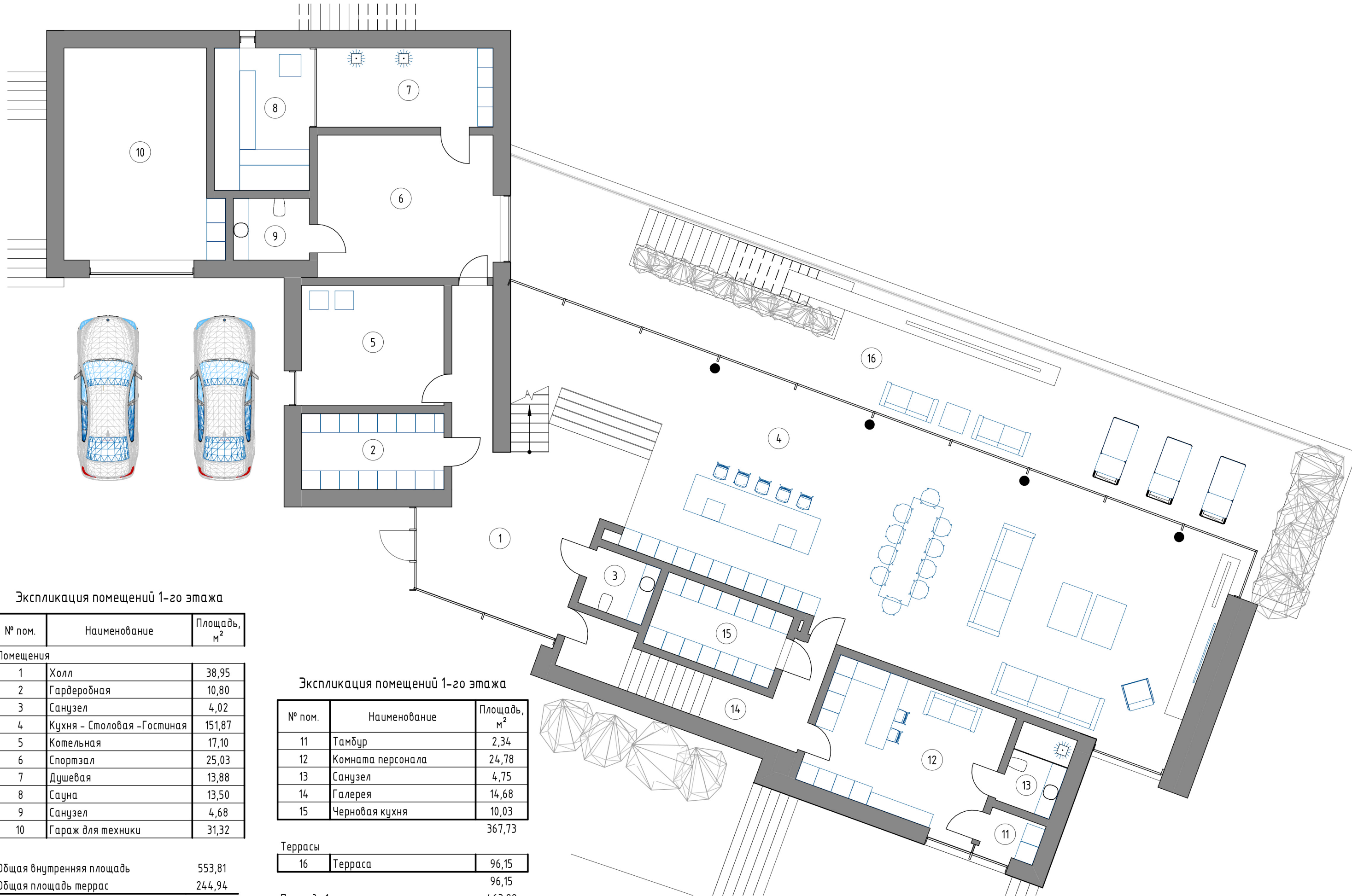
Рядом располагается пруд. Есть собственный выход в лес. Есть возможность увеличения участка. Каждая деталь проекта проработана до мелочей.

На данный момент возведена коробка, установлены панорамные окна, строительные работы ведутся, сейчас в разработке проект фасадного решения.

У вас есть уникальная возможность приобрести дом мечты на стадии создания и возможности внести изменения в дизайн проект

Видео прогулка по дому





Экспликация помещений 1-го этажа

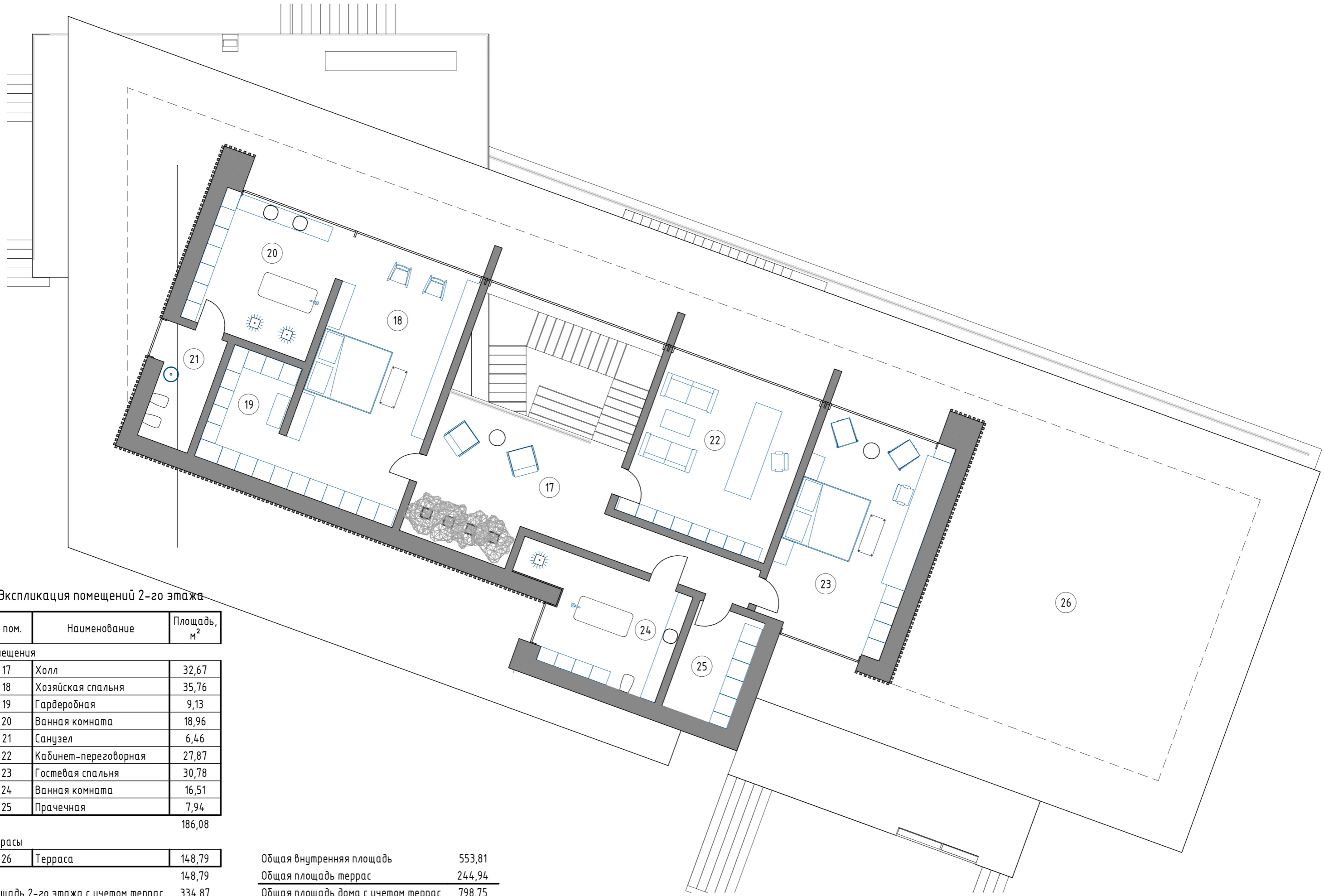
№ пом.	Наименование	Площадь, м ²
Помещения		
1	Холл	38,95
2	Гардеробная	10,80
3	Санузел	4,02
4	Кухня - Столовая - Гостиная	151,87
5	Котельная	17,10
6	Спортзал	25,03
7	Душевая	13,88
8	Сауна	13,50
9	Санузел	4,68
10	Гараж для техники	31,32

Общая внутренняя площадь	553,81
Общая площадь террас	244,94
Общая площадь дома с учетом террас	798,75

Экспликация помещений 1-го этажа

№ пом.	Наименование	Площадь, м ²
11	Тамбур	2,34
12	Комната персонала	24,78
13	Санузел	4,75
14	Галерея	14,68
15	Черновая кухня	10,03
		367,73

Террасы		
16	Терраса	96,15
		96,15
Площадь 1-го этажа с учетом террас		463,88



Экспликация помещений 2-го этажа

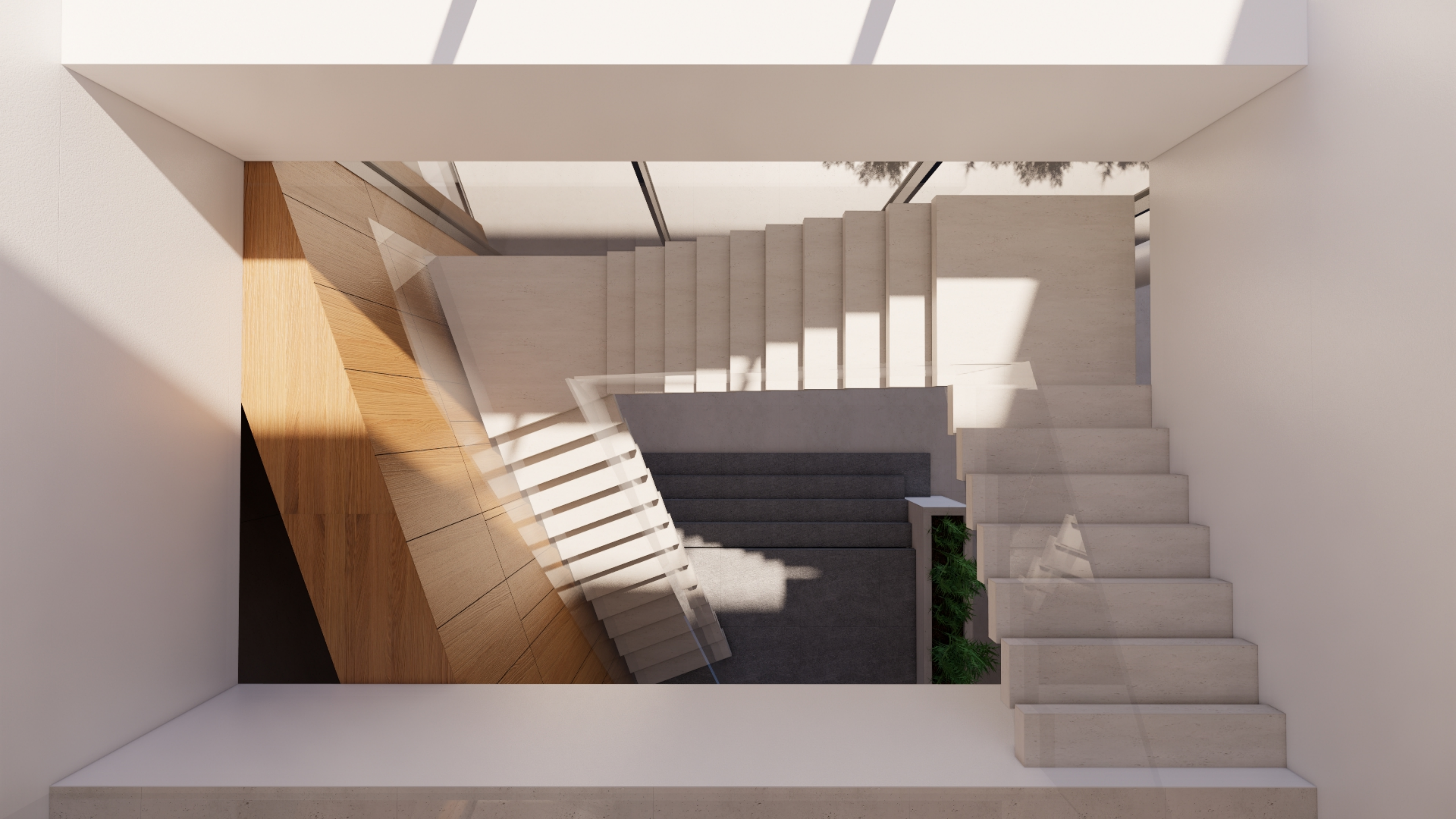
№ пом.	Наименование	Площадь, м ²
Помещения		
17	Холл	32,67
18	Хозяйская спальня	35,76
19	Гардеробная	9,13
20	Ванная комната	18,96
21	Санузел	6,46
22	Кабинет-переговорная	27,87
23	Гостевая спальня	30,78
24	Ванная комната	16,51
25	Прачечная	7,94
		186,08

Террасы		
26	Терраса	148,79
		148,79

Площадь 2-го этажа с учетом террас 334,87

Общая внутренняя площадь	553,81
Общая площадь террас	244,94
Общая площадь дома с учетом террас	798,75













1
0.560