

Дом под ключ в КП Синергия



170 м²



5.4 соток



10 км от Москвы

36 000 000 ₽

Дом под ключ в КП Синергия

Общая площадь: 170 кв.м.

Площадь участка: 539 кв.м.

Готовность: под ключ с дизайнерским интерьером

Год постройки: 2023

Материал стен: дерево CLT безусадочные технологии, утеплитель.

Внешняя отделка: мокрый фасад, камешковая декоративная штукатурка, цоколь и крыльцо - керамогранит.

Внутренняя отделка: под ключ с мебелью.



Крыша: фальц-кровля , скрытая водосточная система.

Окна: энергосберегающие двойные стеклопакеты, витражные окна, алюминиевый профиль.

Мебель: Danton home

Сантехника: Cezares, GEM

Инженерное оборудование: двухконтурный газовый котёл Parpol + бак косвенного нагрева на 150 литров. Система отчистки и умягчения воды, водяной подогрев пола на 1 этаже и в с/у второго этажа.

Газ: магистральный

Эл-во: 10 квт

Водопровод и канализация: центральные

Статус земли: ИЖС

Дополнительная информация

Дом в скандинавском стиле в одном из лучших посёлков Новой Москвы.

Современный коттедж, построенный по проекту архитектора Dietrich Kroesker в стиле "сканди", который прекрасно сочетает в себе экологичность и минимализм, функциональность и красоту интерьера. Удобная планировка пространства, натуральные материалы с преобладанием дерева, уютный тёплый текстиль, лаконичная и функциональная мебель делают дом атмосферным и тёплым, а большие панорамные окна и правильная ориентация дома по сторонам света создают много пространства и естественного освещения в интерьере.

Прекрасная локация для постоянного проживания, удобная транспортная доступность и вся необходимая инфраструктура.

В посёлке проживает много молодых семей, есть детские и спортивные площадки, удобные зоны для прогулок и отдыха.

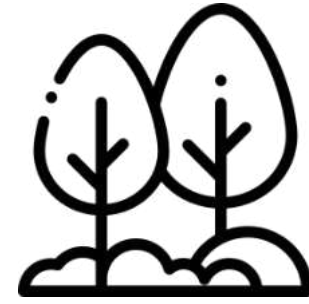




Описание



170 м²



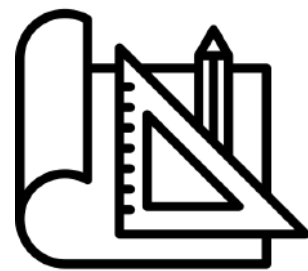
5 соток



3 спальни



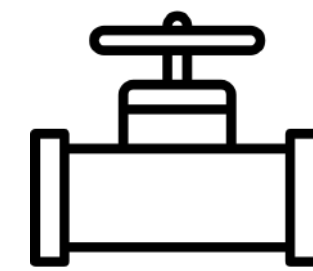
Под ключ



Современный
дизайн



Панорамные окна



Центральные
коммуникации



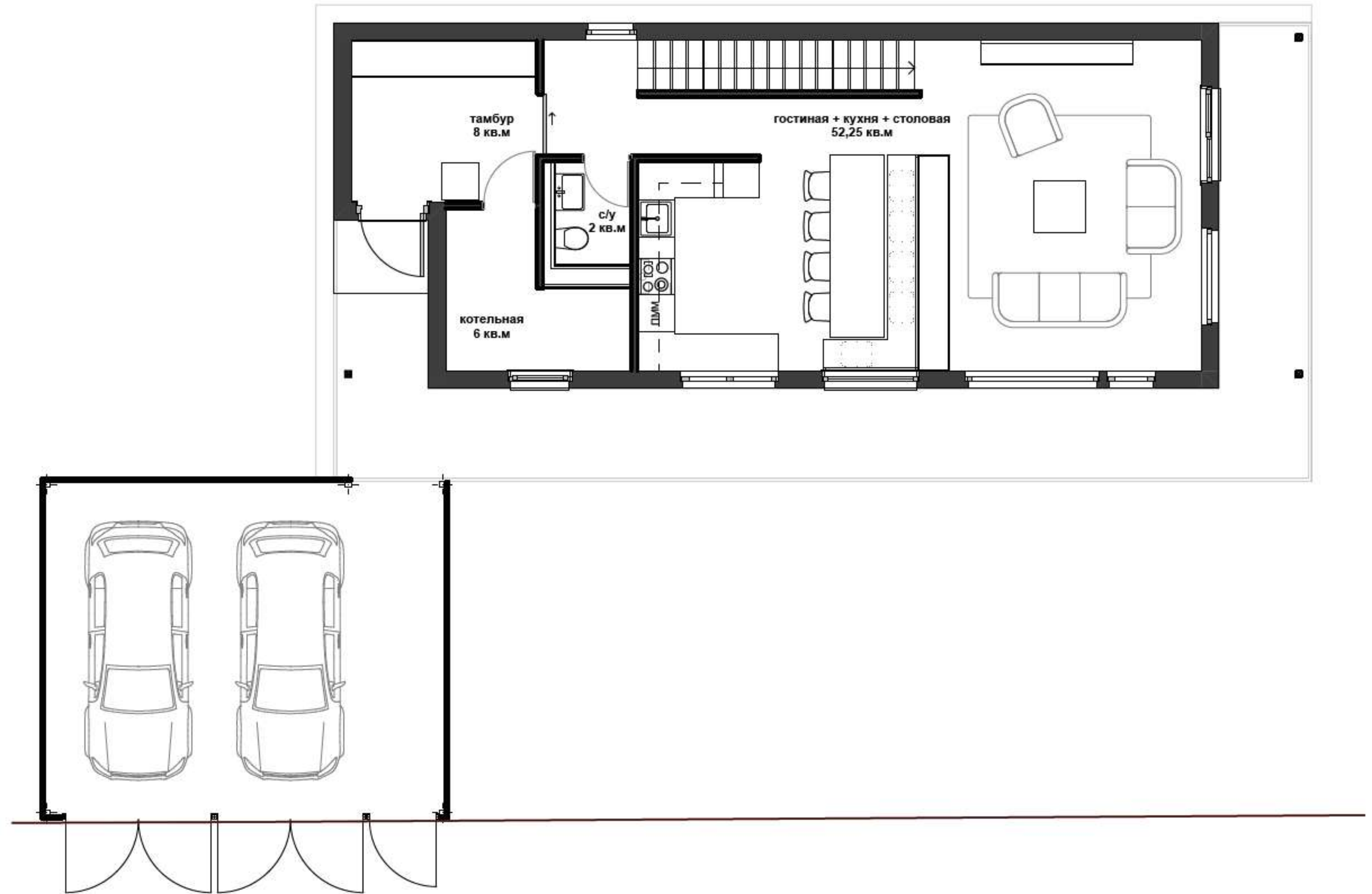
Электричество
10 кВт

Планировка

Дом 170 м²

1 этаж

кухня- гостиная с панорамным остеклением и выходом на террасу, с/у, бойлерная с помещением для хранения, прихожая.

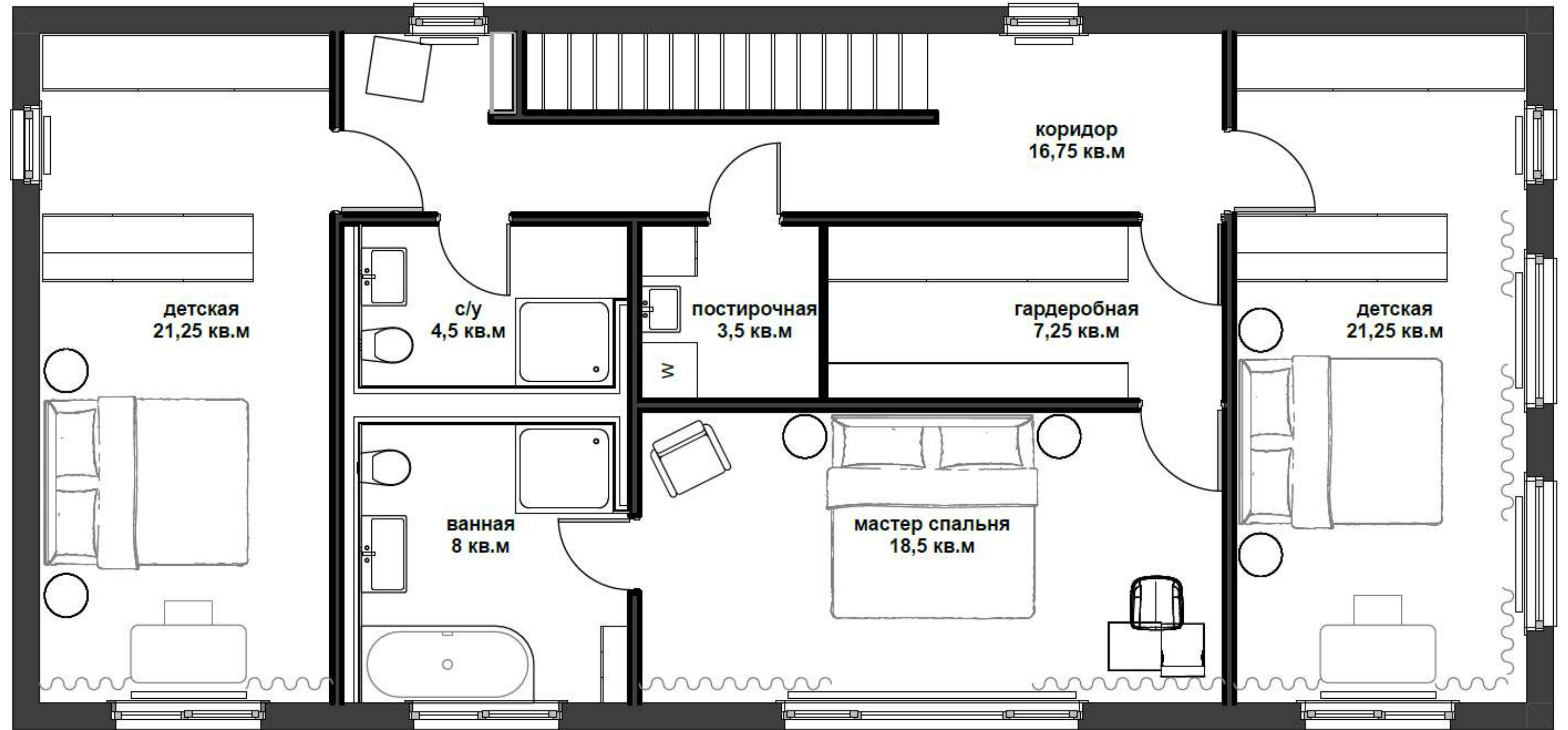


Планировка

Дом 170 м²

2 этаж

мастер-спальня с с/у и гардеробной, 2 спальни, с/у

























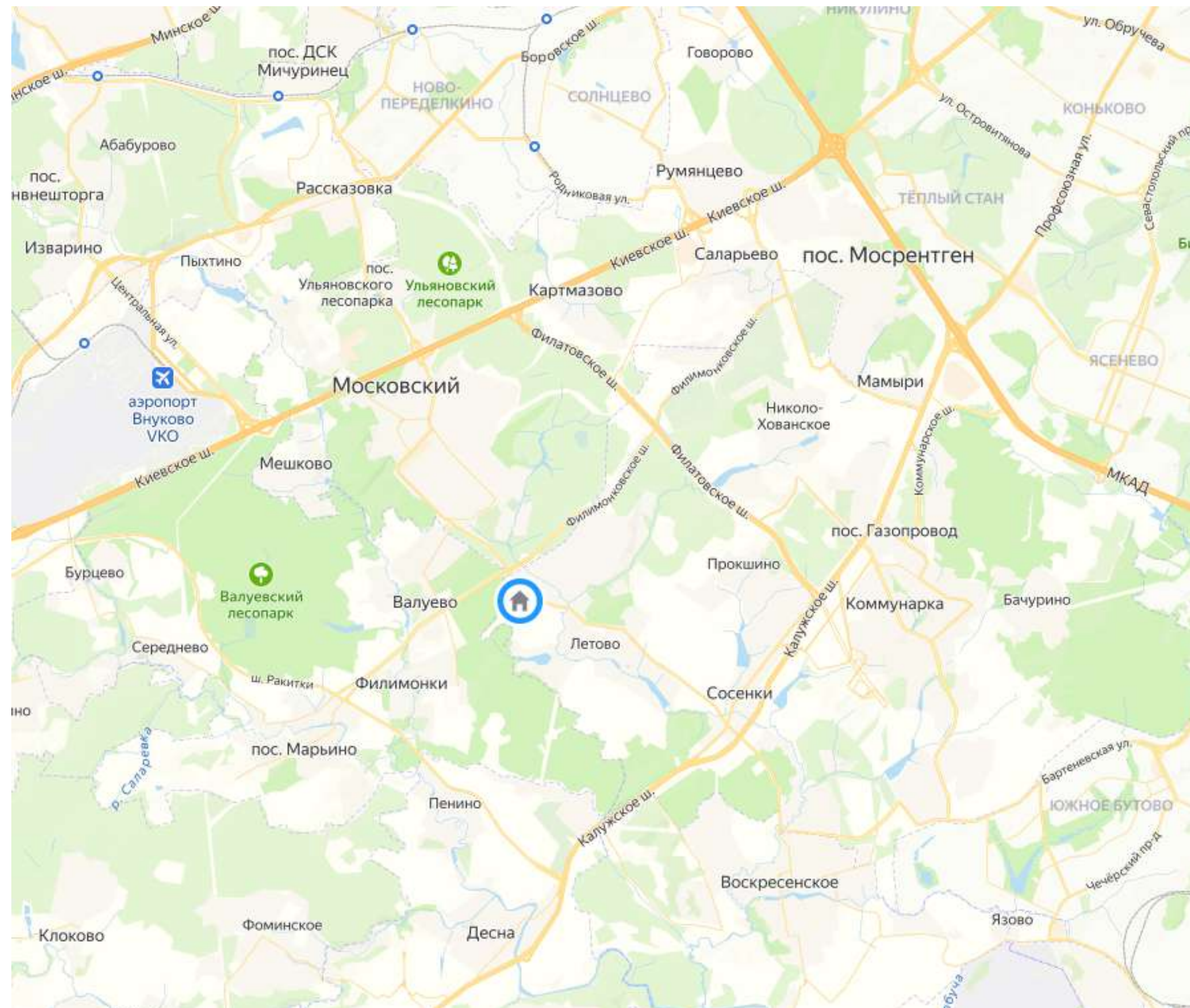


Расположение

Коттеджный поселок Синергия

Коттеджный поселок «Синергия» идеально подходит для тех, кто предпочитает загородный образ жизни, но не готов отказаться от цивилизации, которая возможна только в городе.

Проект расположен всего в 10 км от МКАД по Калужскому шоссе вблизи деревни Зименки наряду с другими поселками бизнес-класса («Бельгийская деревня», «Антоновка», «Летова роща») и находится в Новой Москве. Жители поселка получают развитую инфраструктуру этой локации, которая продолжит бурно развиваться в ближайшие годы, московскую прописку, возможность трудоустройства недалеко от дома.



[Открыть в картах](#)



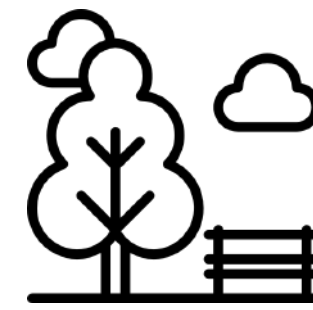
О поселке



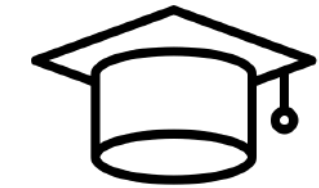
10 км от МКАД



Московская прописка



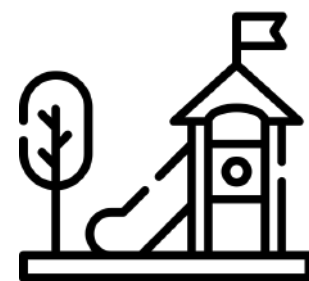
Прилегающая
парковая зона в лесу



Школа Лето



Метро Филатов луг
в 3 км



Детская и
спортивная площадки



7 парков в
ближайшем окружении



Круглосуточная
охрана



Синергия | Калужское шоссе | 10 км