



КОТТЕДЖНЫЙ ПОСЕЛОК
“ЗНАМЕНСКИЕ ПРОСТОРЫ”



Д о м №. 2



Участок

17.46 с о т.

Дом

518 м.к в.

Этажи

3

Ипотека

77 700 000 ₺



Гараж

85 м.к в.

Квартира

83 м.к в.

Дом выполнен в классическом стиле с французскими дворцовыми элементами. Гостиная с большими панорамными окнами и вторым светом, просторная антресоль с выходом на балкон. На участке отдельно стоящий гараж на два автомобиля с котельной и просторной квартирой для персонала. По фасаду участок огражден кованым забором.



Фундамент - плита из монолитного железобетона; Стены - По технологии «BLUEMAX»
Кровля - Скатная мансардная. Покрытие – битумная черепица «Тегола».



Все центральные коммуникации: газ, вода, канализация заведены в дом. Идеально тихо. Вдали от дороги. Свежий воздух, лес в пешей доступности. Доступен берег Москвы-реки для пеших прогулок.





На участке есть отдельная квартира (гостевая/для персонала) площадью 83 кв.м. на 2 этаже.
На первом этаже расположен гараж на 2 машины, площадью 85 кв.м. Общая площадь дома: 168 кв.м.



Забор - внешний: железобетонные столбы с декоративной решеткой на железобетонном ростверке.
Внутренний: металлический.

Общая информация

- Индивидуальное жилищное строительство
- Дом под отделку
- Участок правильной формы - 17, 46 сот.
- Членские взносы: 7100 руб/мес



Круглосуточная
охрана поселка



Центральное
газоснабжение



Дом подключен к сети
электроснабжения



Транспортная
доступность



Центральное
водоснабжение



Интернет: “ВОЛС” по
границе участка



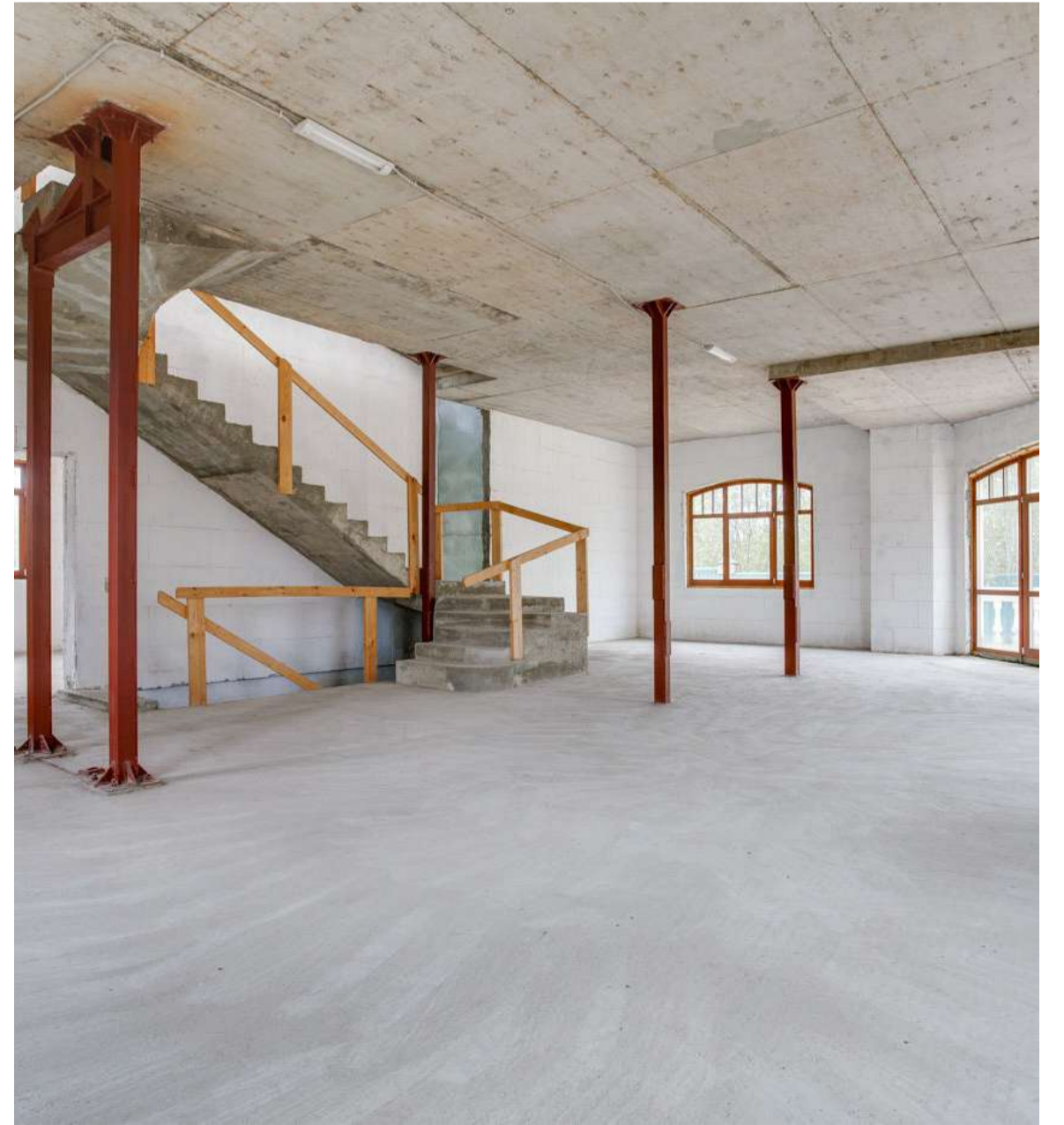
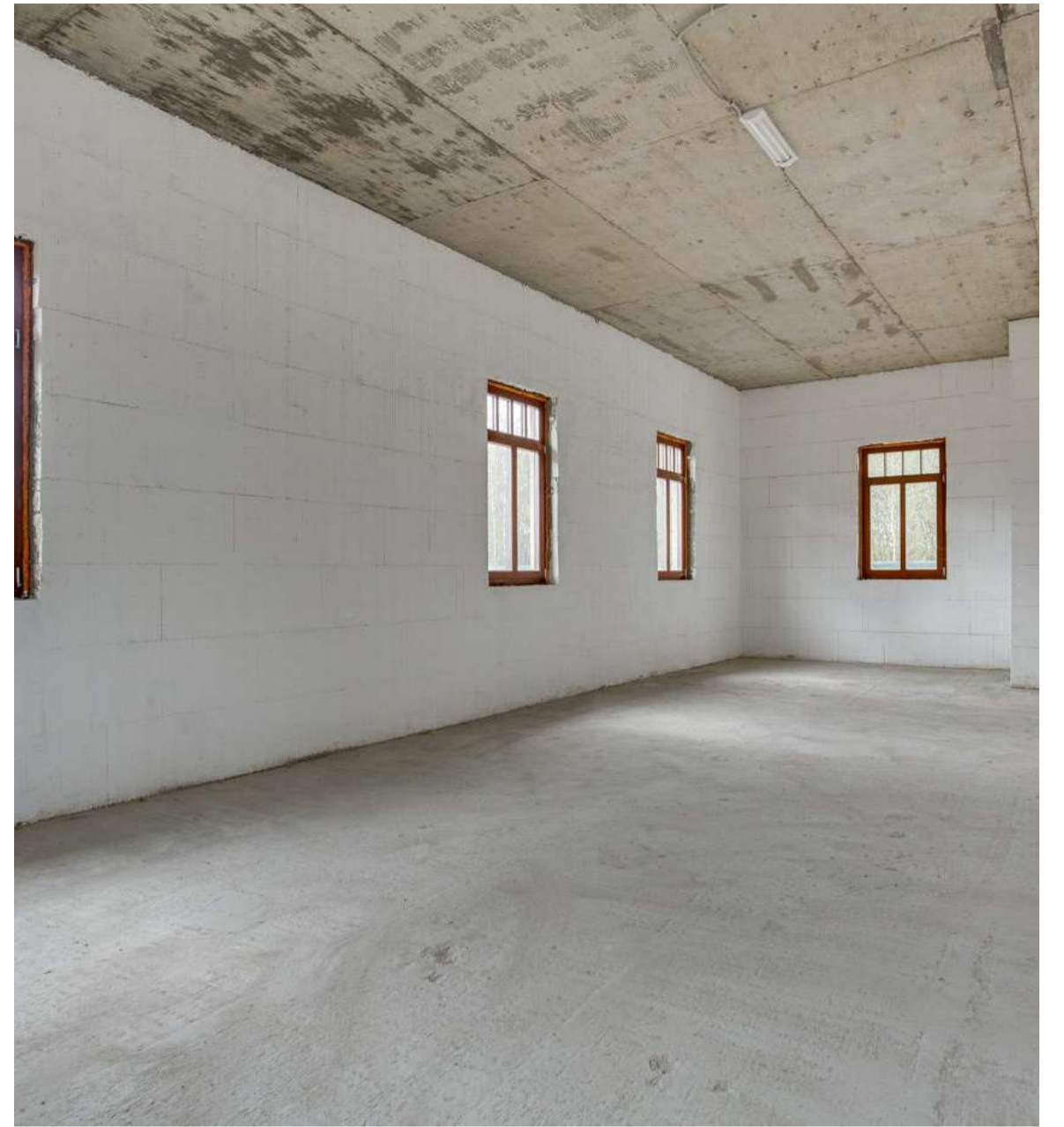
Премиальный
коттеджный поселок



Центральное
канализование



Лес в пешей
доступности



П л о щ а д ь

Площадь дома по свидетельству: 517,6 кв.м.
3-этажный (подземных этажей – 1)

Цокольный

163 кв.м.

I этаж

195 кв.м.

2 этаж

110 кв.м.

Мансардный

109 кв.м.

Гараж

85 кв.м.

Гостевая квартира

83 кв.м.



Приглашаем на просмотр

В шаговой доступности находятся:



Детский сад № 37



Горковская школа



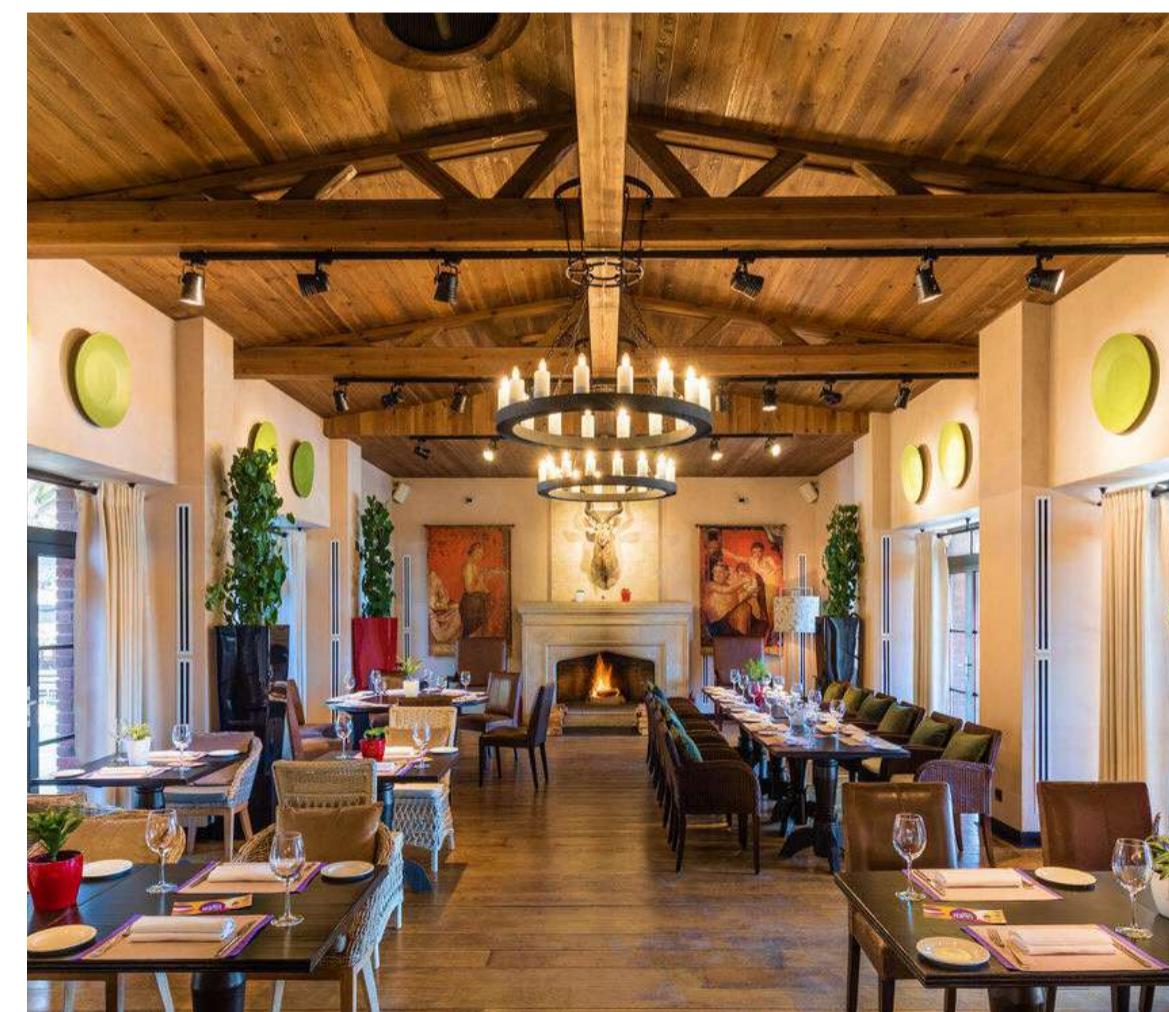
Полюс Арена



Стадион в “Горки-2”



Дом молодежи



Ресторан “Ветерок”

Лучшие школы и парки близи:



Гимназия им. Примакова (14 мин)



Школа "ПРЕЗИДЕНТ" (8 мин)



Школа "Мир знаний" (14 мин)



Парк "Малевича" (12 мин)



Парк "Раздолье" (12 мин)



Усадьба "Архангельское" (18 мин)



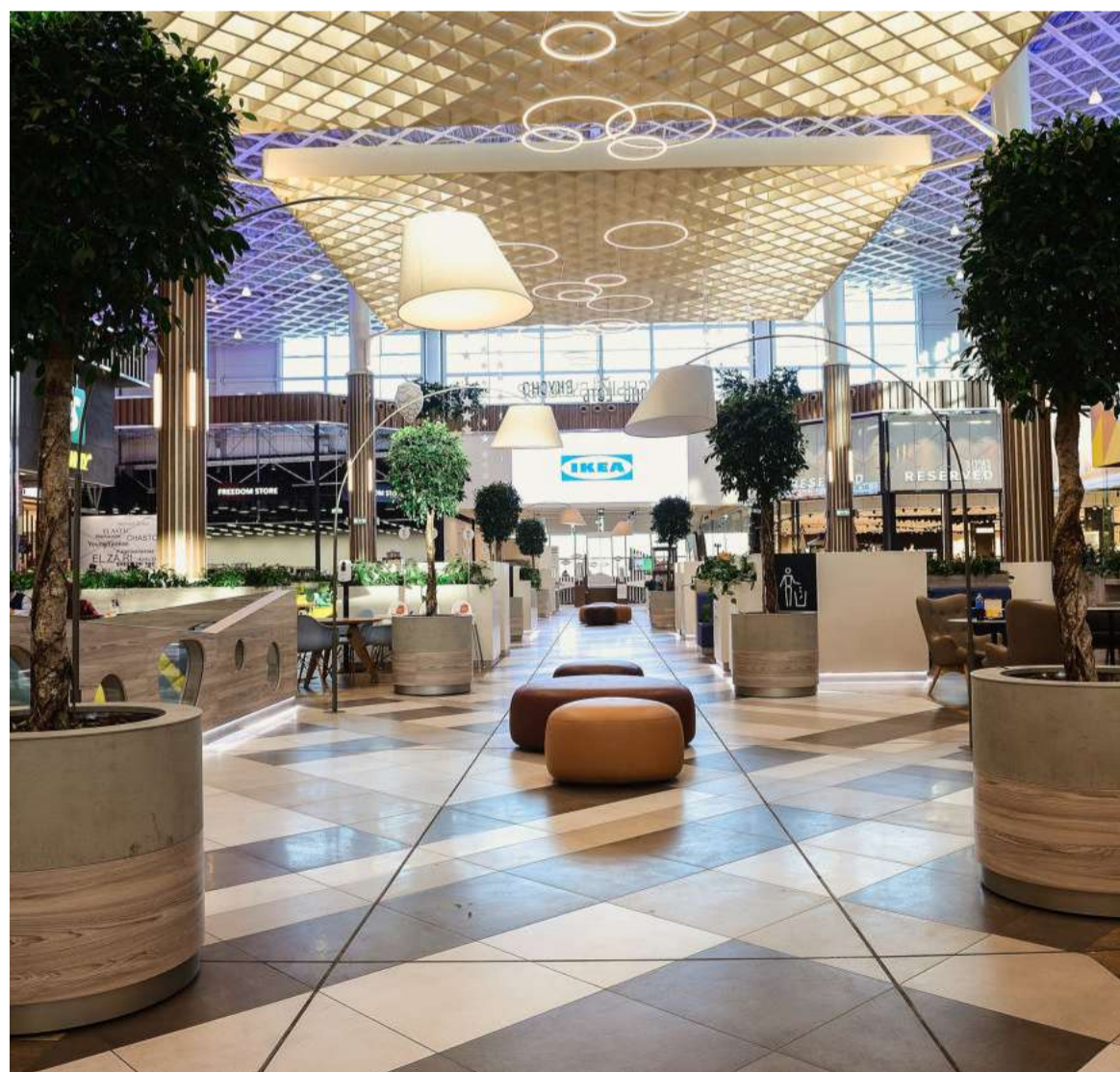
World Class Жуковка (8 мин)



Pride Wellness Club (9 мин)



Вертодром "Горка" (15 мин)



ТЦ "РИГАМОЛЛ" (18 мин)



Барвиха Luxury Village (12 мин)



Рублевский Привоз (5 мин)

РАСПОЛОЖЕНИЕ И БЕЗОПАСНОСТЬ

Коттеджный поселок “Знаменские просторы” расположен в 15 км от Москвы по Рублево-Успенскому шоссе, в самом сердце Рублевки.

Территория имеет несколько этапов охранных систем. Въезд возможен исключительно через КПП. По периметру поселок огражден забором с камерами видеонаблюдения. Сотрудники охраны круглосуточно патрулируют периметр, охраняют покой и частную жизнь жителей.

