



СТИЛЬНЫЙ ДЕРЕВЯННЫЙ ДОМ  
НА ЛЕСНОМ УЧАСТКЕ, 340 м<sup>2</sup>

---


ВОЛОКОЛАМСКОЕ ШОССЕ, 15 КМ


ID 9918413




# СОВРЕМЕННЫЙ ДЕРЕВЯННЫЙ ДОМ: ГАРМОНИЯ СТИЛЯ, СВЕТА И ПРИРОДЫ

---

 Волоколамское шоссе, 15 км  
[Карта проезда](#)

 340 м<sup>2</sup>  
жилой дом

 40 соток  
участок

 с отделкой

 5 спален

 центральная

 центральное

 магистральный

ПРОДАЖА

119 000 000 ₽

**Стильный деревянный дом**, гармонично вписанный в ландшафт лесного участка площадью 40 соток, предлагает современное пространство для жизни в единении с природой.

**Архитектура** с панорамными окнами и **вторым светом** в гостиной наполняет интерьер естественным светом, создавая ощущение простора и воздушности.

**Функциональная планировка** включает на первом этаже холл, гостиную с выходом на веранду, столовую, кухню, санузел, две спальни, а также сауну с душевой. На втором этаже расположена просторная мастер-спальня с гардеробной и санузлом, дополненная двумя уютными спальнями.

**Продуманный ландшафтный дизайн** с многолетними растениями обеспечивает полную приватность, а отдельно стоящий гараж на два автомобиля и кладовая дополняют инфраструктуру. **Современный интерьер** с премиальной отделкой подчеркивает статусность дома, предлагая идеальный баланс между эстетикой, комфортом и близостью к природе.

Прилесной участок площадью 40 соток (15 соток в аренде). Участок оформлен с продуманным ландшафтным дизайном. Отдельно на участке размещен гараж на 2 автомобиля и кладовая.



# 1 ЭТАЖ

общее пространство с гостиной-кухней-столовой, верандой и гостевой зоной отдыха

- холл
- гостиная с выходом на веранду
- столовая
- кухня
- гостевой санузел
- 2 спальни
- сауна
- душевая с санузлом



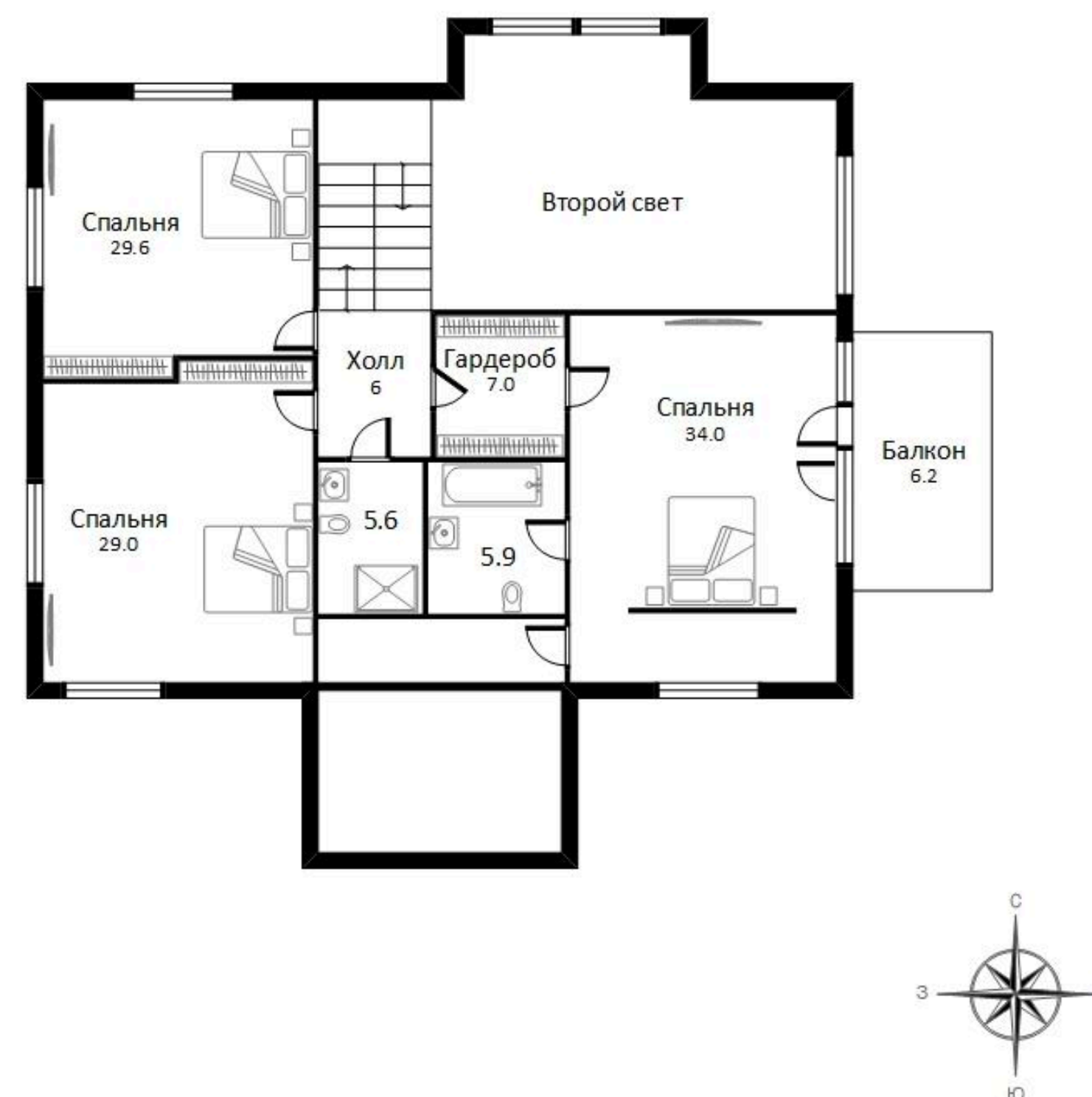
Общая площадь: 340,0 кв.м

# 2 ЭТАЖ

приватная спальная зона с мастер-блоком  
и детскими спальнями

- мастер-спальня с санузлом и гардеробной
- 2 спальни
- санузел

## 2 ЭТАЖ



Общая площадь: 340,0 кв.м



Сердце дома — гостиная со вторым светом





The image shows a modern interior space. In the foreground, a dark wood floor is visible. A black TV stand with a decorative patterned side panel holds a television. Above the TV, a framed picture of a tree at sunset is mounted on a wall with horizontal white panels. To the left, a dining area with a dark table and chairs is visible, with a chandelier hanging above. In the background, a kitchen island with a sink and a window with light blue curtains is seen. The ceiling features recessed lighting and a wooden beam.

Зона гостиной  
объединена со столовой зоной








Полностью оборудованная кухня  
с островом







A wooden deck with a dining set and a view of a forest. The deck is made of dark brown wood and features a dining set of six white wicker chairs with patterned cushions and a round table. The deck is enclosed by a dark brown railing. Large windows and a glass door on the right side of the deck offer a view of a lush green forest with tall trees. The building's exterior is made of horizontal wooden planks.

Из общей зоны первого этажа  
можно выйти на уютную  
летнюю веранду



Сауна на 1 этаже





Комната отдыха

Душевая







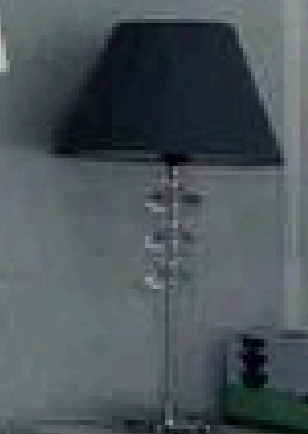
В доме 5 спален







8 MY  
HANGOUT  
СТЕПА





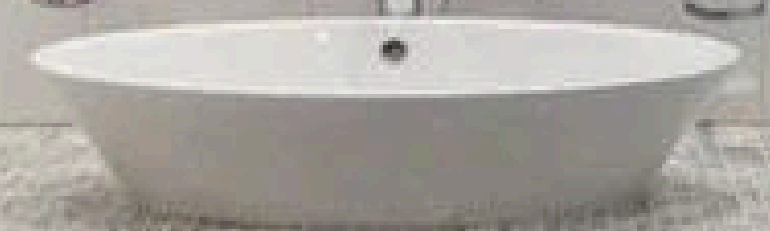




Мастер-спальня  
с гардеробной и ванной комнатой,  
а также выходом на балкон










Постирочная








Рабочий кабинет

A large, multi-story wooden house with a stone base and a balcony, surrounded by lush greenery and trees. The house features dark brown wood siding, a prominent balcony with a railing, and a stone foundation. A hanging chair is visible on the balcony. The house is set in a natural landscape with trees and a lawn.

Деревянный дом  
органично вписан в природный  
ландшафт

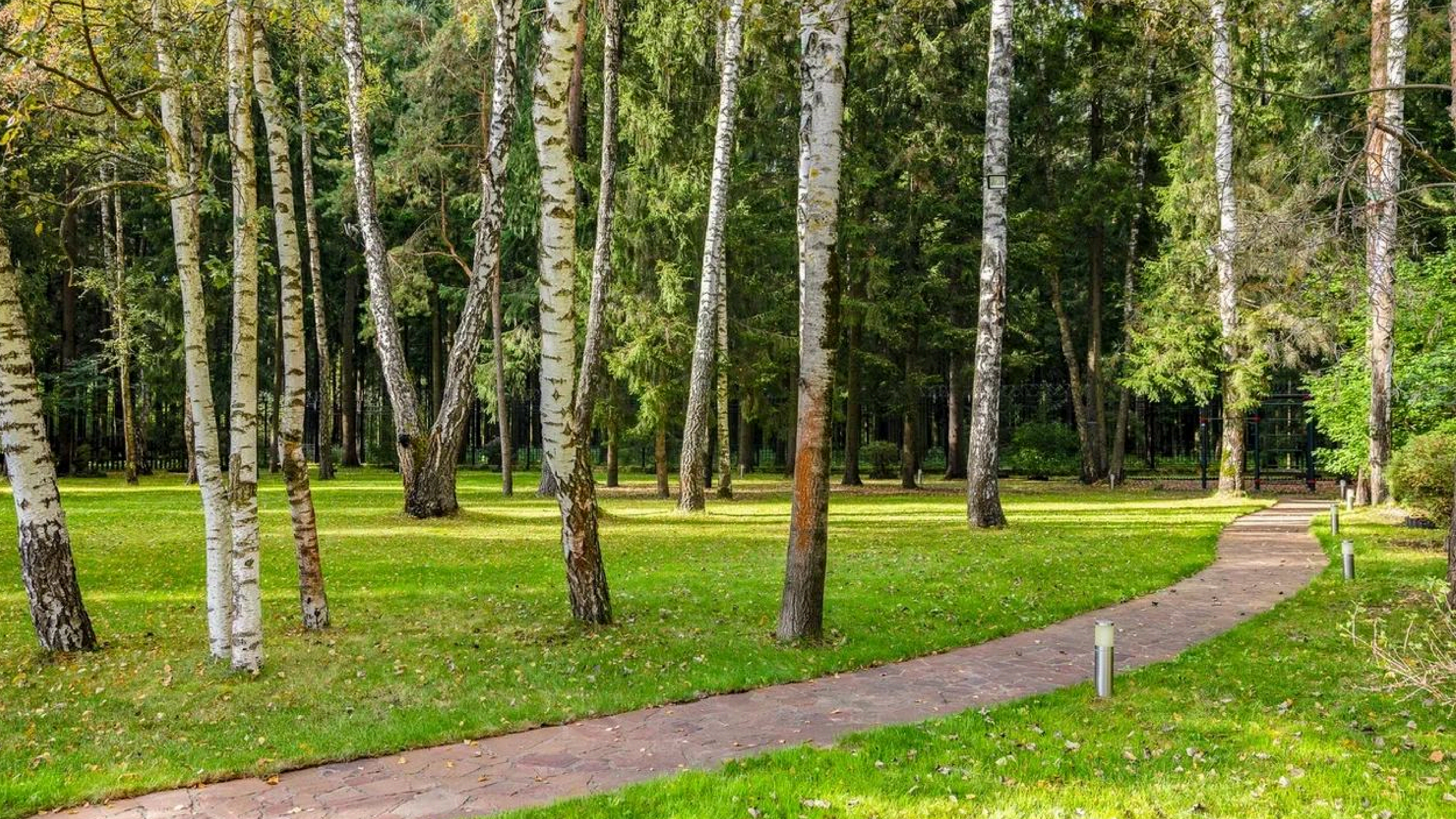
The image shows an outdoor lounge area on a paved patio. In the foreground, there is a round, rusted metal fire pit with decorative cutouts. To its right is a square, dark-colored wicker coffee table with a glass top. Further back, there are several wicker armchairs with black and white striped cushions. In the background, a dark metal pergola structure is visible, with a stone wall behind it. The scene is set in a garden with green foliage and white flowers.

Зона отдыха  
на улице

A photograph of a park scene. In the foreground, there is a well-maintained green lawn. Several tall, slender birch trees with characteristic white bark and dark lenticels stand prominently. Behind them, a dense forest of evergreen trees, likely spruce or fir, fills the background. The lighting is bright, suggesting a sunny day, with shadows cast across the grass. In the distance, a playground structure with red and blue elements is visible through the trees. The overall atmosphere is peaceful and natural.

Тишина и покой,  
нарушаемые лишь звуками природы







# ЛОКАЦИЯ

Коттеджный посёлок **“Нахабино Country”**, Волоколамское шоссе, 15 км от МКАД. 65 домовладений.

На территории поселка есть теннисный корт с гравийным покрытием, площадка для пляжного волейбола (зимой — каток).

Одним из преимуществ для жителей поселка является **соседство знаменитого гольф-клуба на 18 лунок — “Moscow Country Club”**. Проход на территорию для жителей поселка осуществляется по специальной карте, через калитку, и они имеют возможность пользоваться всеми услугами, которые предлагает своим клиентам этот гольф-клуб: ресторанами, магазинами, спортивными площадками, фитнес-центром, озером с пляжем, прогулочными зонами, детскими площадками.









НАХАБИНО КАНТРИ  
КОТТЕДЖНЫЙ ПОСЕЛОК



ВДАЛИ ОТ ГОРОДСКОЙ СУЕТЫ,  
НО С РАЗВИТОЙ  
ИНФРАСТРУКТУРОЙ РЯДОМ

# MOSCOW COUNTRY CLUB

10 мин. пешком

Первое в России **чемпионское поле для гольфа** на 18 лунок, расположенное в настоящем лесу с озерами и певчими птицами.

Проход на территорию для жителей поселка осуществляется по специальной карте.

