



Загородная резиденция

Рублёво-Успенское шоссе, 19 км

Участок 32 соток
Дом 1500 м²

\$ 12 000 000 (Под ключ)
\$ 8 000 000 (White Box)



Dariyno-Uspenskoe PRIVE – комплекс загородных резиденций в составе охраняемого посёлка Дарьино-Успенское. На территории 55 га благоустроены прогулочные зоны в реликтовом лесу, детские и спортивные площадки. Посёлок имеет два КПП с удобными выездами к платной трассе – северный обход Одинцово, в 2023 году открытие трассы – северного дублёра Кутузовского проспекта, по которой дорога до Москва-сити займёт около 30 минут.



АВТОРЫ ПРОЕКТА

Архитектурная студия Raboniarchitetti (Милан, Италия) уже более 20 лет работает в России. Бюро специализируется на проектировании жилых объектов для частных заказчиков; накоплено богатое портфолио построенных загородных домов, осуществлённых интерьеров квартир и объектов коммерческого назначения. Разрабатывая проекты разные и по назначению, и по стилю, студия неизменно и бескомпромиссно нацелена на достижение желаемого результата. А это возможно только когда проект прорабатывается до мельчайших подробностей, когда планировочные решения многократно проверяются, материалы подбираются в идеальной гармонии друг с другом, причём с одной главной целью: грамотно вписаться в существующий контекст. Или, как вдохновенно выразился Луис Кан: «Хорошая архитектура – это когда само место ожидает быть наполненной ею».

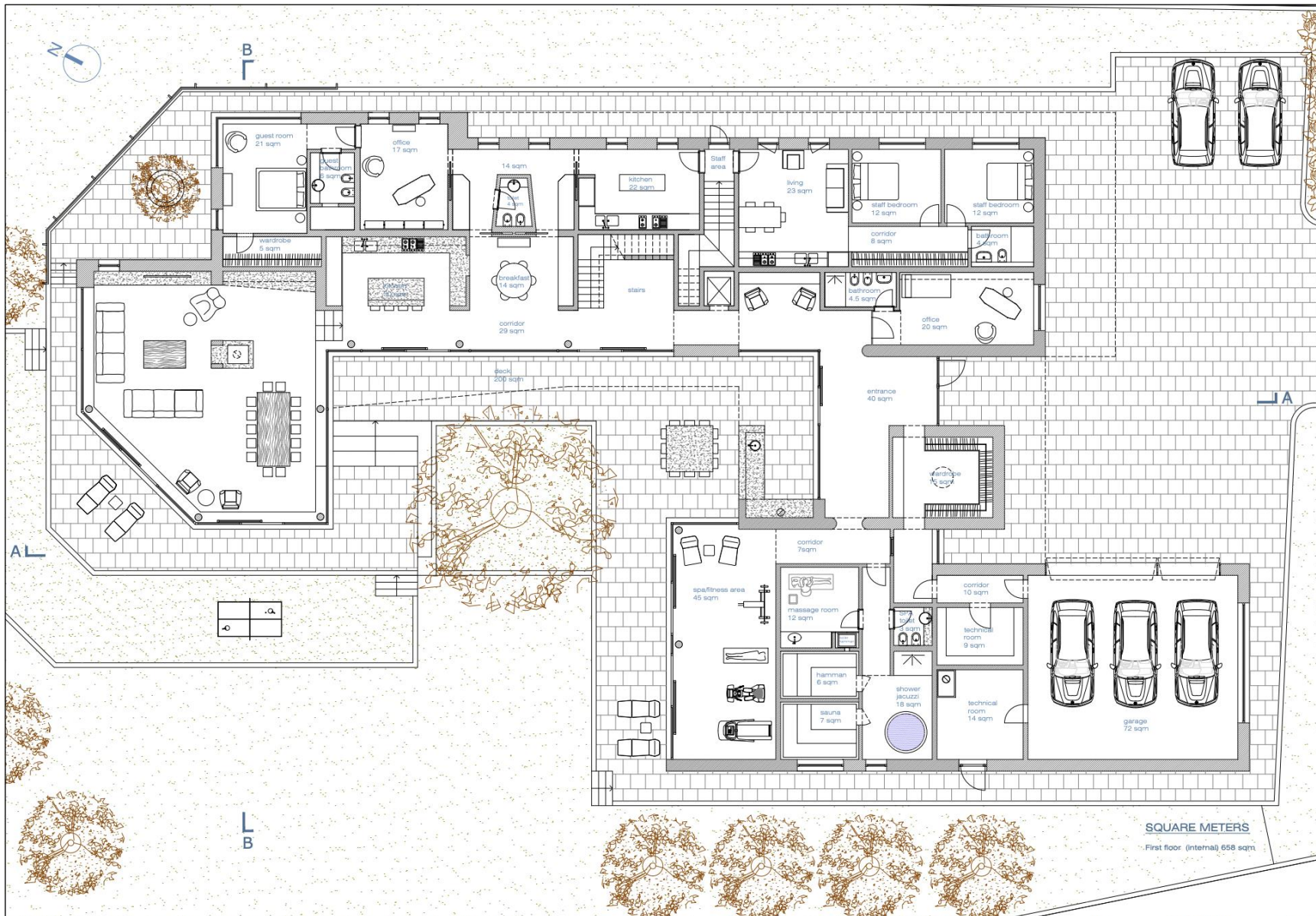




ПЕРВЫЙ ЭТАЖ

Холл-прихожая. Это большое застекленное помещение, из которого открывается вид на внутренний двор; оно сообщается с коридором-гардеробной, в который можно войти также и из гаража. Холл выполняет функцию сопряжения между спа-зоной (гимнастический зал, баня, хаммам, массажная комната и помещение с гидромассажной ванной) и парадной хозяйской зоной, в которой, помимо кухни, комнаты для завтрака, гостиной-столовой и кабинета, располагаются также комплекс гостевой спальни и два санузла общего пользования. Апартамент для обслуживающего персонала, постирочная-гладильная и профессиональная кухня расположены в задней части дома и снабжены отдельным входом. Гараж на три машиноместа и технические помещения расположены в том же крыле, где находится зона спа.





SQUARE METERS
 First floor (internal) 658 sqm















ВТОРОЙ ЭТАЖ

На втором уровне расположены четыре спальных комплекса – два хозяйских и два детских, каждый из которых включает по отдельной вместительной гардеробной и отдельному санузлу. Кроме того, на этом этаже имеется большая игровая комната.

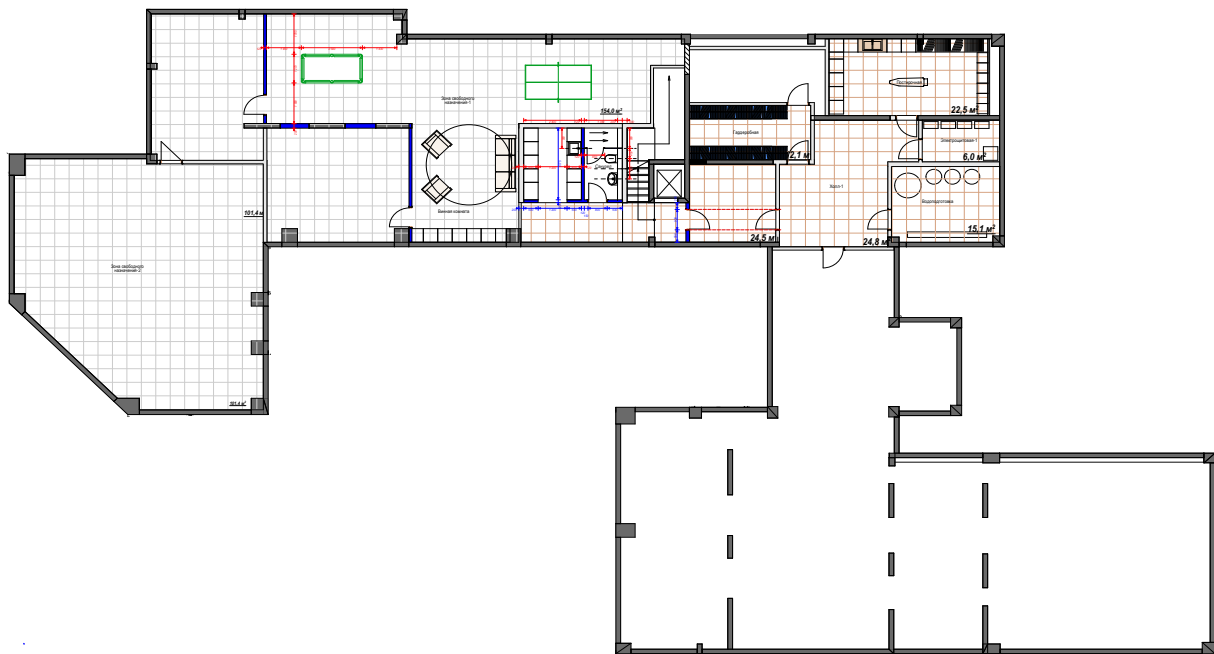












ЦОКОЛЬНЫЙ ЭТАЖ





