

Резиденция

ОМНИ

ЭССЕНС
авторский экополис



Резиденция

ОМНИ

ЭССЕНС
авторский экополис

Название резиденции «Омни» подчеркивает её универсальный и гармоничный характер. В архитектурном облике можно считать нотки скандинавской простоты и умеренности, соединенной с японским минимализмом.



Резиденция

ОМНИ

Параметры резиденции

ЭССЕНС
авторский экополис

Общая
площадь дома

422м²

Площадь
участка

12,7 соток



Резиденция

ОМНИ

Расположение в экополисе



ЭССЕНС
авторский экополис



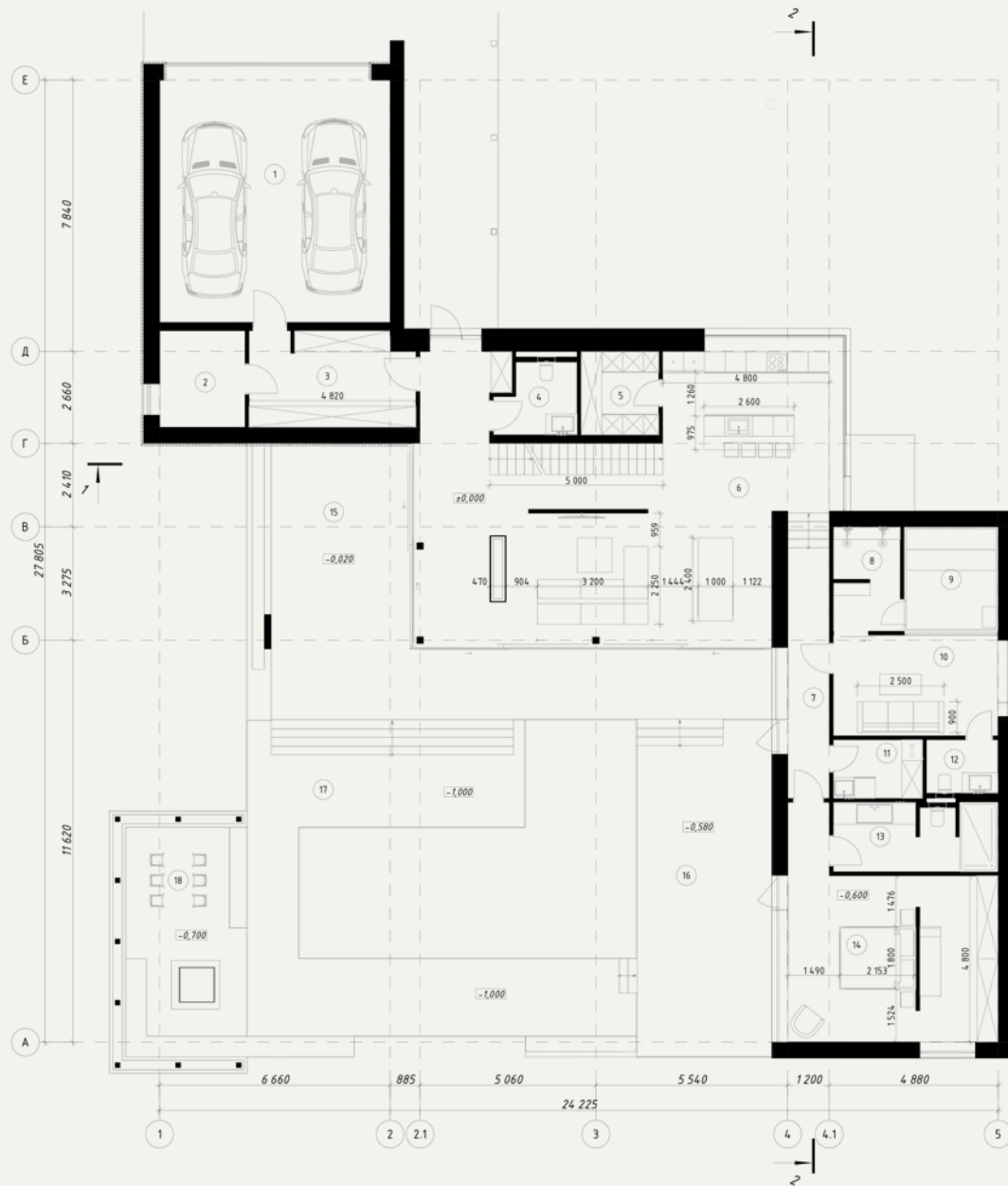
Резиденция

ОМНИ

ЭССЕНС
авторский экополис

1.....	Гараж	46.56 м ²
2.....	Котельная	6.83 м ²
3.....	Гардеробная	12.95 м ²
4.....	Санузел	4.95 м ²
5.....	Кладовая	5.39 м ²
6.....	Кухня-гостиная	82.17 м ²
7.....	Коридор	9.96 м ²
8.....	Предбанник	5.76 м ²
9.....	Сауна	7.94 м ²
10.....	Комната отдыха	13.76 м ²
11.....	Постирочная	4.33 м ²
12.....	Санузел	3.17 м ²
13.....	Уборная	9.46 м ²
14.....	Комната для гостей	32.41 м ²
15.....	Терраса 1	54.22 м ²
16.....	Терраса 2	37.34 м ²
17.....	Терраса 3	48.32 м ²
18.....	Гриль-зона	23.23 м ²

План первого этажа



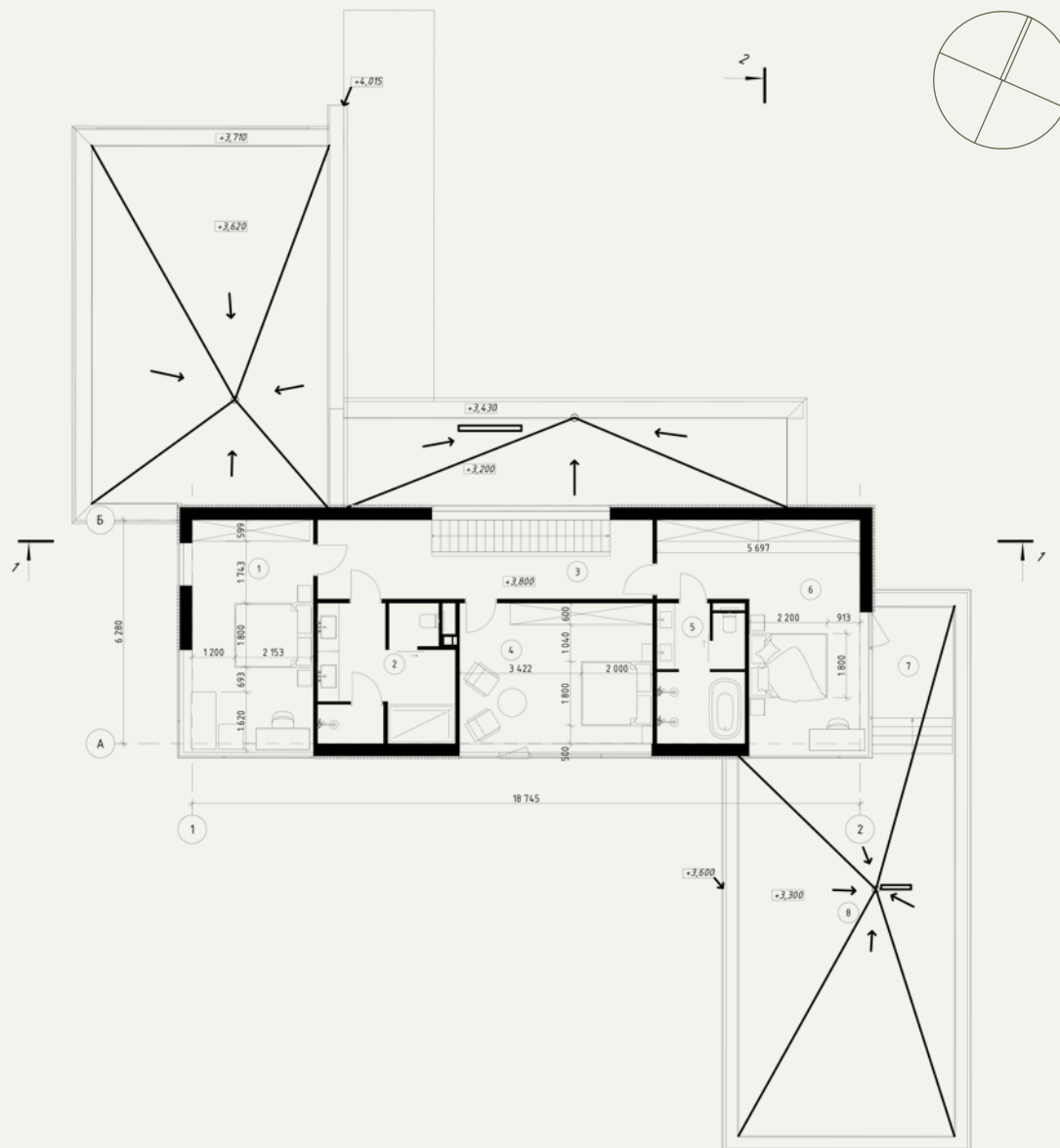
Резиденция

ОМНИ

План второго этажа

ЭССЕНС
авторский экополис

1.....	Спальня 1	30.25 м²
2.....	Уборная	15.21 м²
3.....	Коридор	8.66 м²
4.....	Спальня 2	22.71 м²
5.....	Уборная	9.73 м²
6.....	Спальня 3	27.03 м²
7.....	Эксп. кровля 1	7.06 м²
8.....	Эксп. кровля 2	64.74 м²



Резиденция

ОМНИ

Вид с северо-запада,
со стороны въезда

Обилие света, натуральное дерево теплых оттенков,
дикие растения, грубоватые природные текстуры – все
это создает ощущение спокойствия и медитативности.

ЭССЕНС
авторский экополис



Резиденция

ОМНИ

Вид с юго-востока,
внутренний двор

ЭССЕНС
авторский экополис

Резиденция словно
распласталась на весь участок.



Резиденция

ОМНИ

ЭССЕНС
авторский экополис

Вид с востока

Насыщенное дворовое пространство перетекает в дом, дом становится садом, а слоёные разноуровневые террасы – внутренними дорожками, связывающими пространство.

Резиденция

ОМНИ

Вид с запада

ЭССЕНС
авторский экополис

Всё здесь связано между собой, всё говорит об утонченной неподдельности. Панорамное остекление как бы приоткрывает дом с обеих сторон, высвечивая природное естество и внутреннюю силу пейзажа.

Резиденция

ОМНИ

Вид сверху

ЭССЕНС
авторский экополис

Осталось включить
Оливера Шанти и разложить
коврик для гимнастики
ЦИГУН.

Резиденция

ОМНИ

Интерьер

ЭССЕНС
авторский экополис

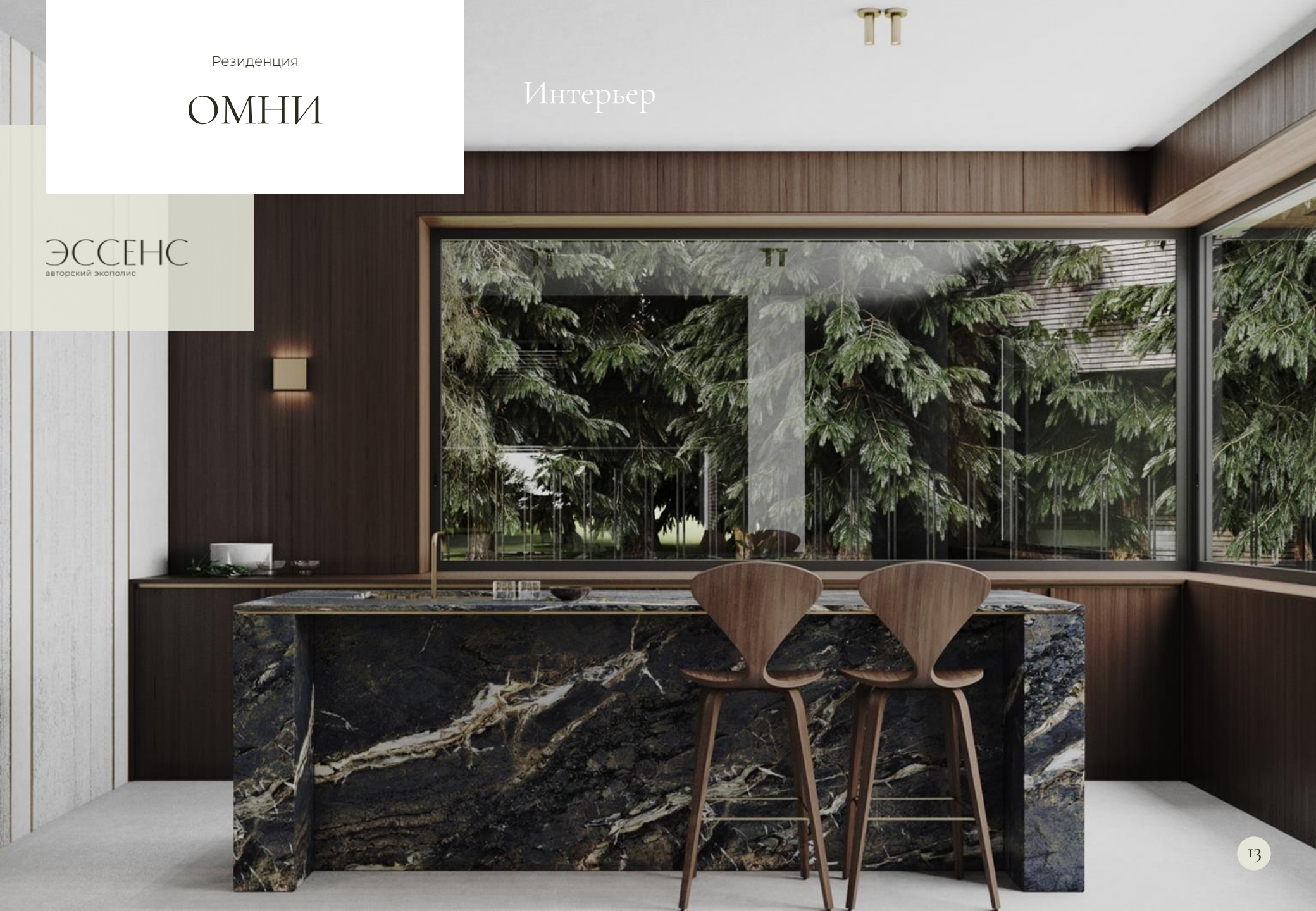


Резиденция

ОМНИ

Интерьер

ЭССЕНС
авторский экополис



Резиденция

ОМНИ

Интерьер

ЭССЕНС
авторский экополис



Резиденция

ОМНИ

Интерьер

ЭССЕНС
авторский экополис



Резиденция

ОМНИ

Интерьер

ЭССЕНС
авторский экополис

