

Бузланово

Стильный атмосферный дом с бассейном и 4 спальнями



площадь

690 м²



участок

15 соток



расположен

в п. «Бузланово»

на Новорижском шоссе, 12 км от МКАД

СТИЛЬНЫЙ АТМОСФЕРНЫЙ ДОМ С БАССЕЙНОМ И 4 СПАЛЬНЯМИ

Дом 690 кв.м на участке 15 соток, полностью готов к проживанию. При отделке использованы дорогостоящие натуральные природные материалы: массив дерева, натуральный камень из Италии и Испании: розовый песчаник, гранит, корабельная доска, керамический кирпич, кровля покрыта листовой медью.

Удобный подъезд по Новорижскому, Ильинскому, Рублево-Успенскому шоссе.





ОСОБЕННОСТИ ДОМА

- На третьем этаже открытый балкон-терраса с потрясающим видом на округу.
- Двухуровневые спальные комнаты.
- Наличие изолированной функциональной технической кухни.
- Внешняя пожарная лестница.
- Отдельный вход для персонала в техническую зону к котельной и оборудованию бассейна.
- Отдельная жилая квартира для персонала с кухней, душем и туалетом с отдельным входом с улицы.
- Сформирован ландшафт участка: по периметру высокие деревья, в центре - спортивный газон.
- На участке есть просторная беседка с обеденной зоной и барбекю. Подведена вода.

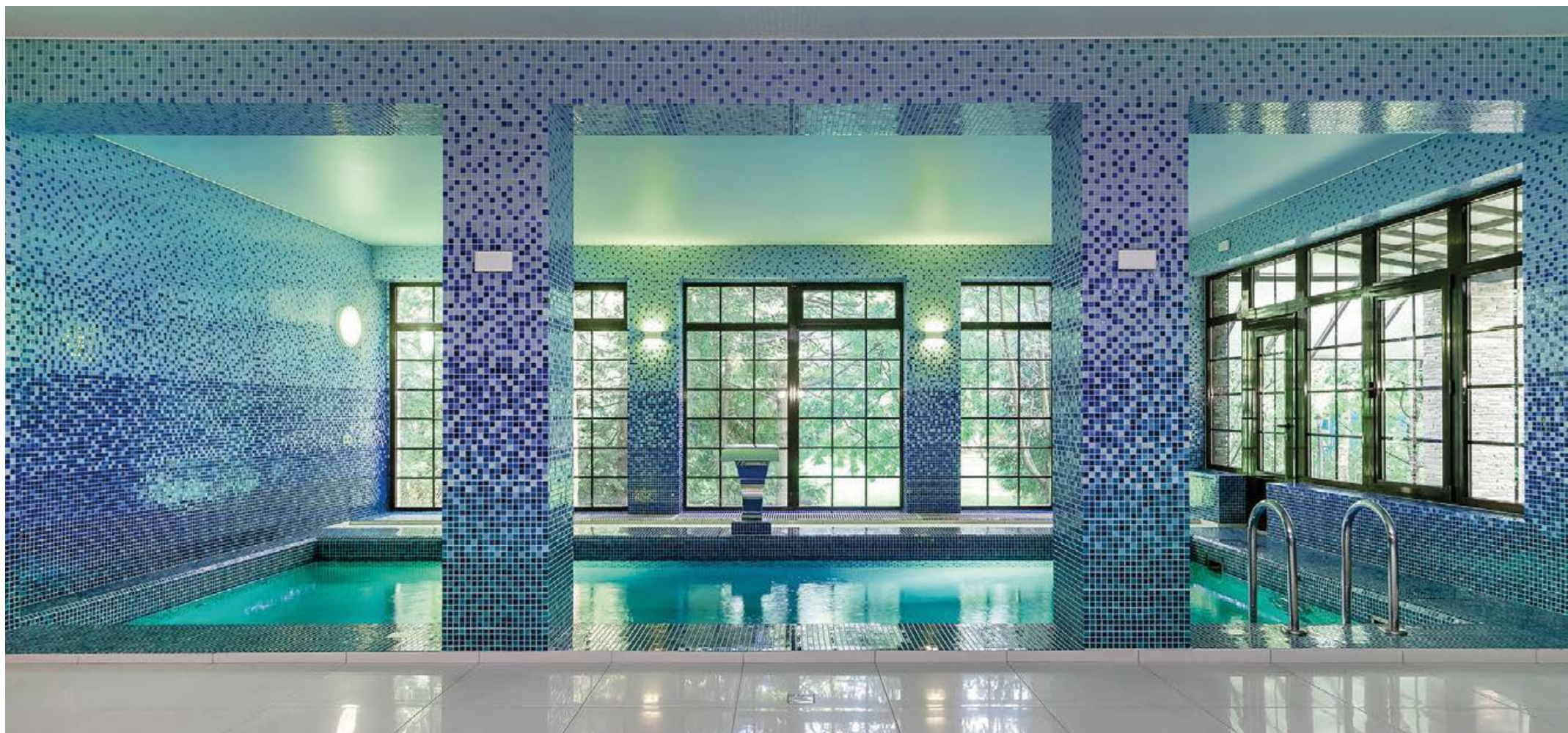


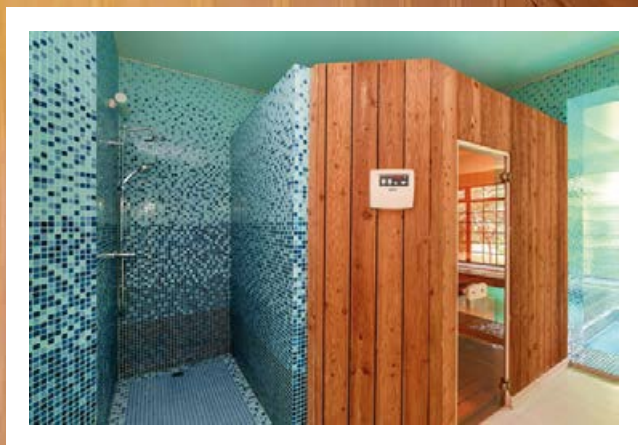
ПЛАНИРОВКА 1 ЭТАЖ

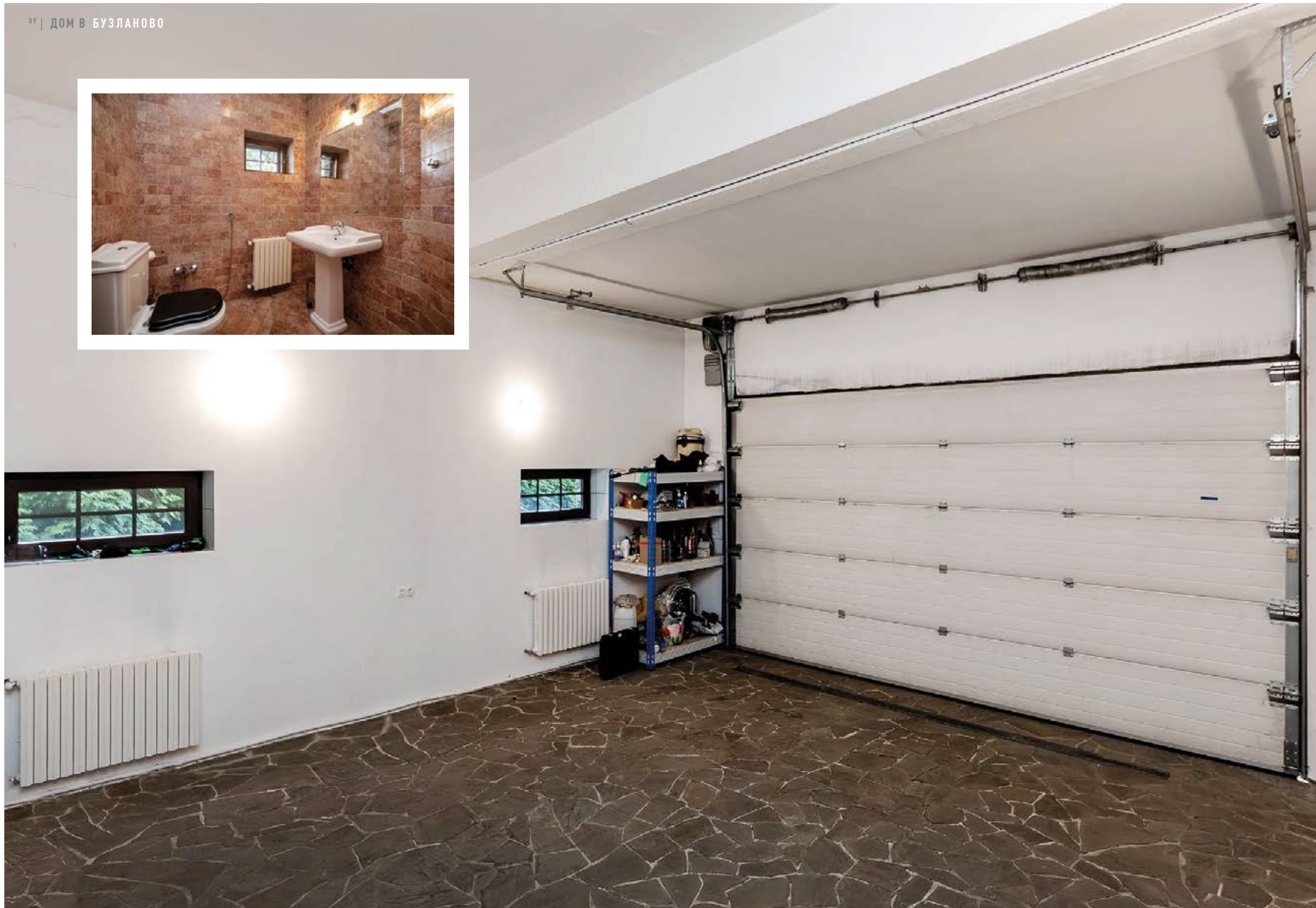
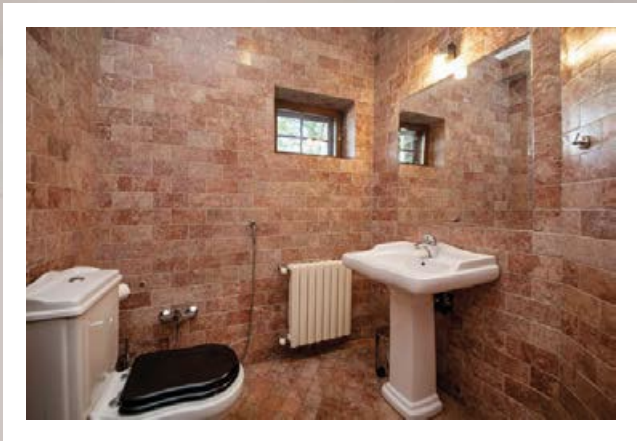
- Гараж на две машины
- Просторная прихожая
- Гостевой с/у
- Бассейн с панорамным остеклением и видом на сад
- Теплый пол
- Сауна
- Душевая
- Выход на террасу











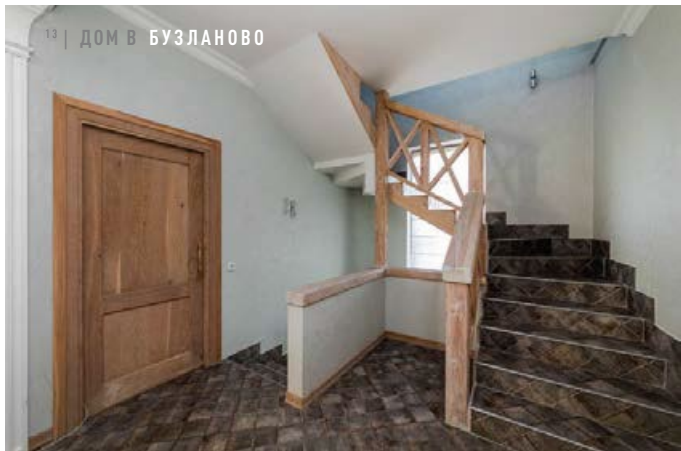
ПЛАНИРОВКА 2 ЭТАЖ

- Гостиная с панорамным остеклением и камином с закрытой топкой
- Столовая
- Кухня со столом для завтрака
- Изолированная техническая кухня
- Теплые полы
- Гостиная спальня
- Гостевой с/у
- Выход на пожарную лестницу
- Кондиционер













ПЛАНИРОВКА МАНСАРДА

Три двухуровневых спальни с выходом на большую террасу, хозяйская спальня с ванной комнатой (отдельная душевая, ванна, биде, мансардное окно), второй с/у с душевой. В обеих ваннных комнатах теплый пол.

Во всех спальнях установлены кондиционеры.













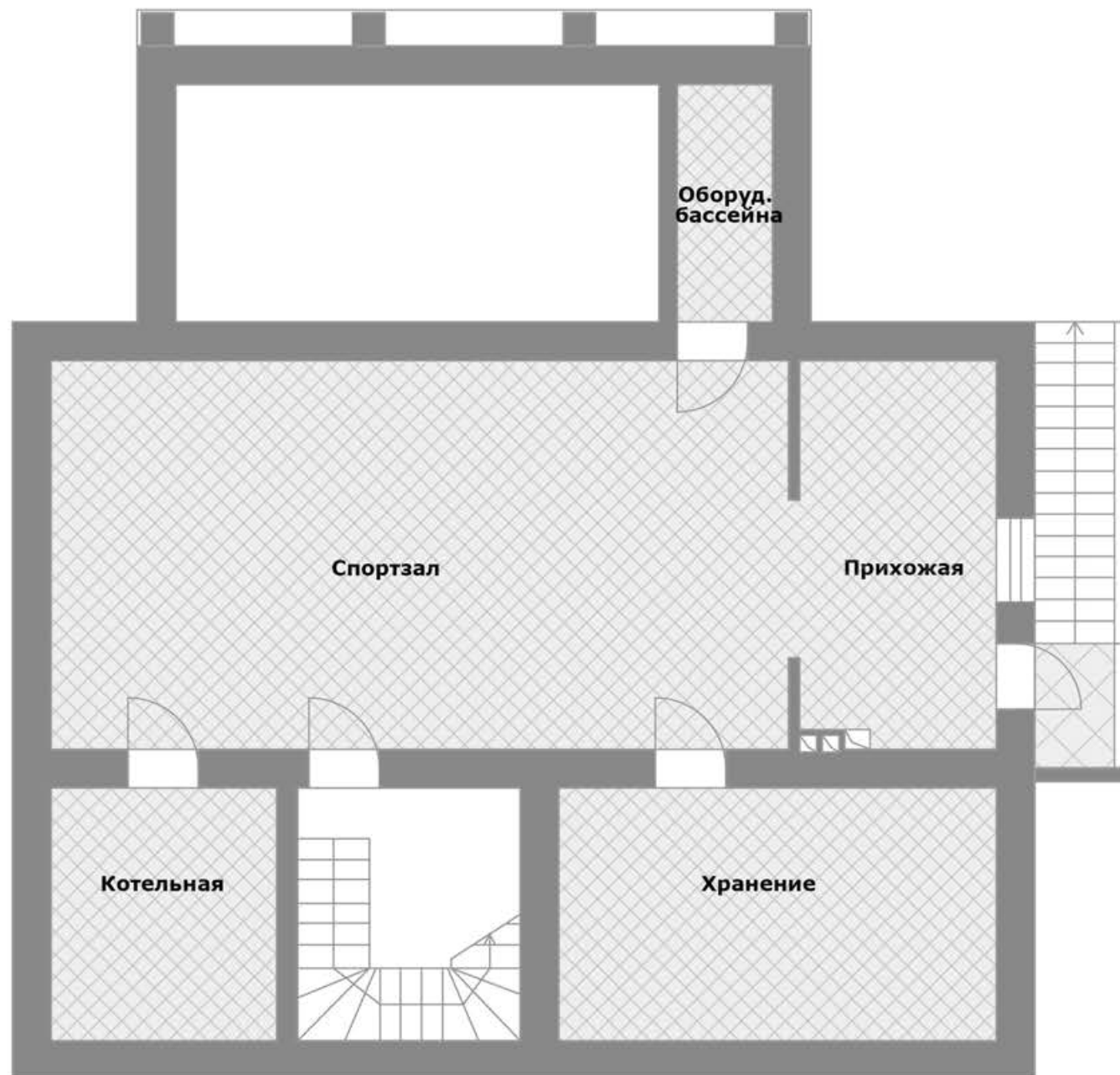






ПЛАНИРОВКА ЦОКОЛЬ

- Вход для персонала
- Жилая комната
- Помещение свободного назначения (спортзал, кинотеатр, бильярд)
- Постирочная
- Котельная
- Помещение с оборудованием для бассейна





КОНСТРУКТИВ

- Фундамент: монолит ж/б
- Стены: керамический кирпич + утепление + природный камень толщиной в кирпич.
- Перекрытия: монолит ж/б
- Кровля: деревянная стропильная система, утепление 20 мм, покрытие медный лист.
- Окна: профиль - алюминий + дерево финского производства.
- Высота потолков на первом и втором этаже: 3,2
- Бассейн: чаша - монолит ж/б, покрытие - мозаичная плитка.





ИНЖЕНЕРНЫЕ СИСТЕМЫ

- Дренажная система вокруг фундамента
- Электричество 15 кВт с возможностью увеличения (трехфазное)
- Газификация: газ завезен, установлен газовый котел.
- Водоснабжение: собственная скважина, установлено всё необходимое для водоочистки, водоподготовки воды для бассейна.
- Канализация: автономная канализация.



ИНФРАСТРУКТУРА

- Продуктовый и овощной магазины в 5-ти минутах ходьбы, детская площадка, футбольное поле; из поселка есть прямой выход на озеро и в лес с многокилометровыми дорожками для прогулок.
- В радиусе 10 минут на машине 3 частных школы («Президент», «Мир знаний», «Лицей Ковчег»), 2 муниципальных школы (в Ильинском и Петрово-Дальнем), Школа искусств.
- Несколько детских садов.
- Рядом 3 частные медицинские клиники и диагностический центр «Медскан» + поликлиника и государственная больница в Петрово-Дальнем.
- Фитнес-клуб «Прайд», Теннисный центр «Жуковка», спортивно-развлекательный центр Ильинка-спорт с бассейном.
- В пешей доступности несколько хороших ресторанов: Причал, Rico, Local, Fish Point, Новорижская застава, Хинкалье, мясной ресторан «Жар», рыболовный клуб «Золотой сазан» с рестораном и кафе на воде.
- Много мест для прогулок, экскурсий, отдыха: Усадьба Петрово-Дальнее, Усадьба Ильинское, Музей-усадьба Архангельское, обширные лесные уголья, пляжи на берегах Москвы-реки.



ПОСЕЛОК

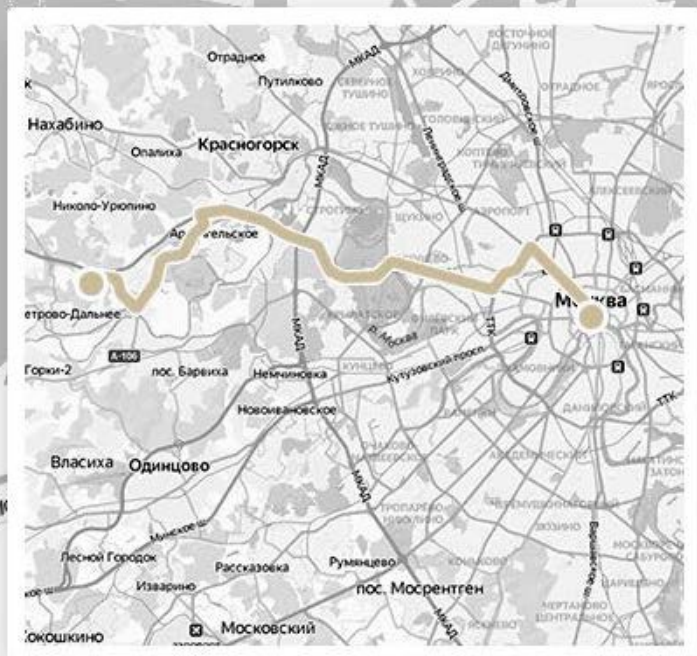
В посёлке 18 домов, охрана, скоростной интернет.
Ежемесячная оплата – 5 000 рублей.



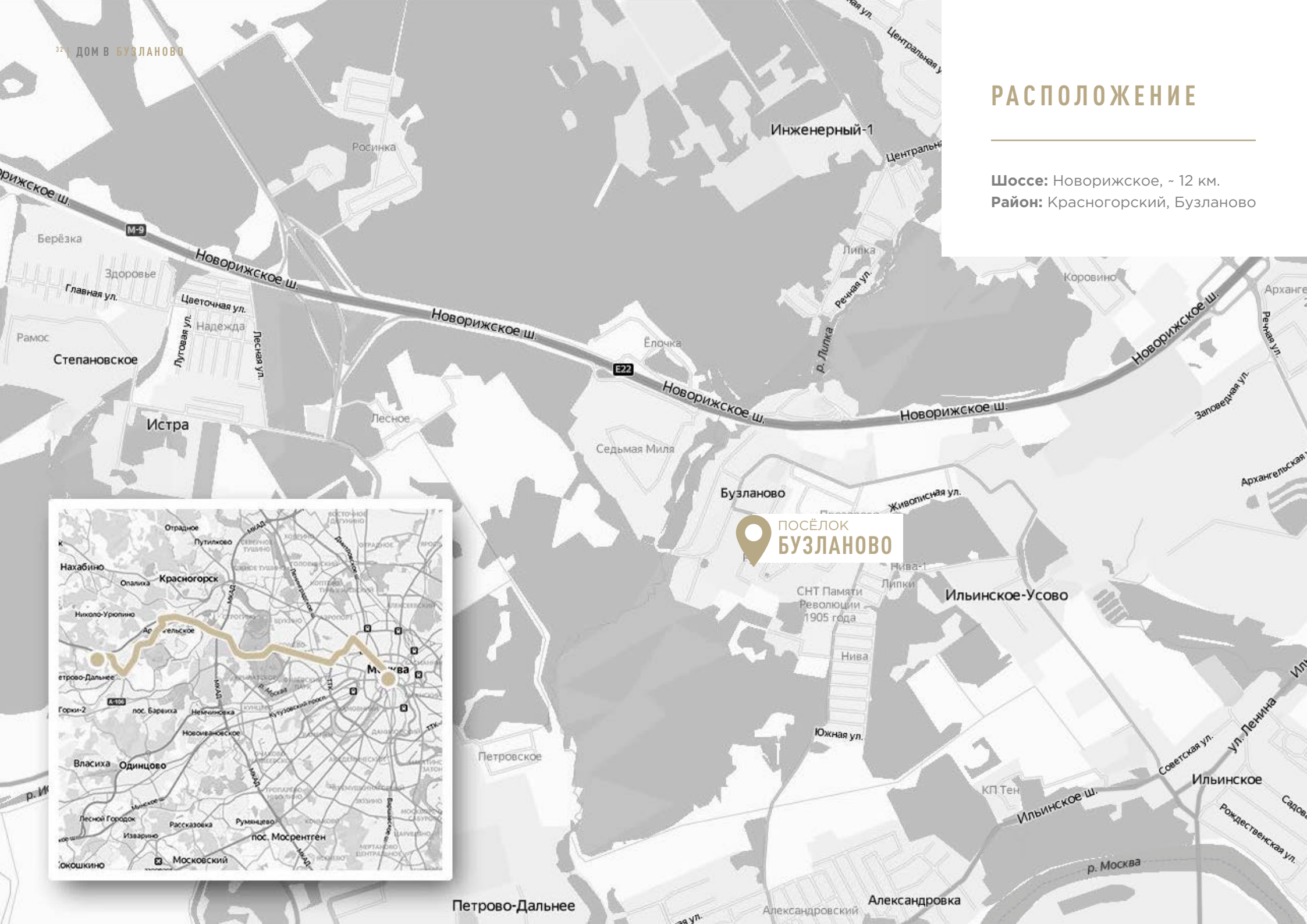
РАСПОЛОЖЕНИЕ

Шоссе: Новорижское, ~ 12 км.

Район: Красногорский, Бузланово



ПОСЁЛОК
БУЗЛАНОВО



ДОМ В БУЗЛАНОВО

ЦЕНА:

79 960 000 ₺