



ДОМ

в посёлке «Жуковка-2»



Дом

4300 кв м

Участок

80 соток

Спальни

6

Состояние

Под ключ

Адрес

Рублёво-Успенское шоссе,  
дер. Жуковка, 9 км









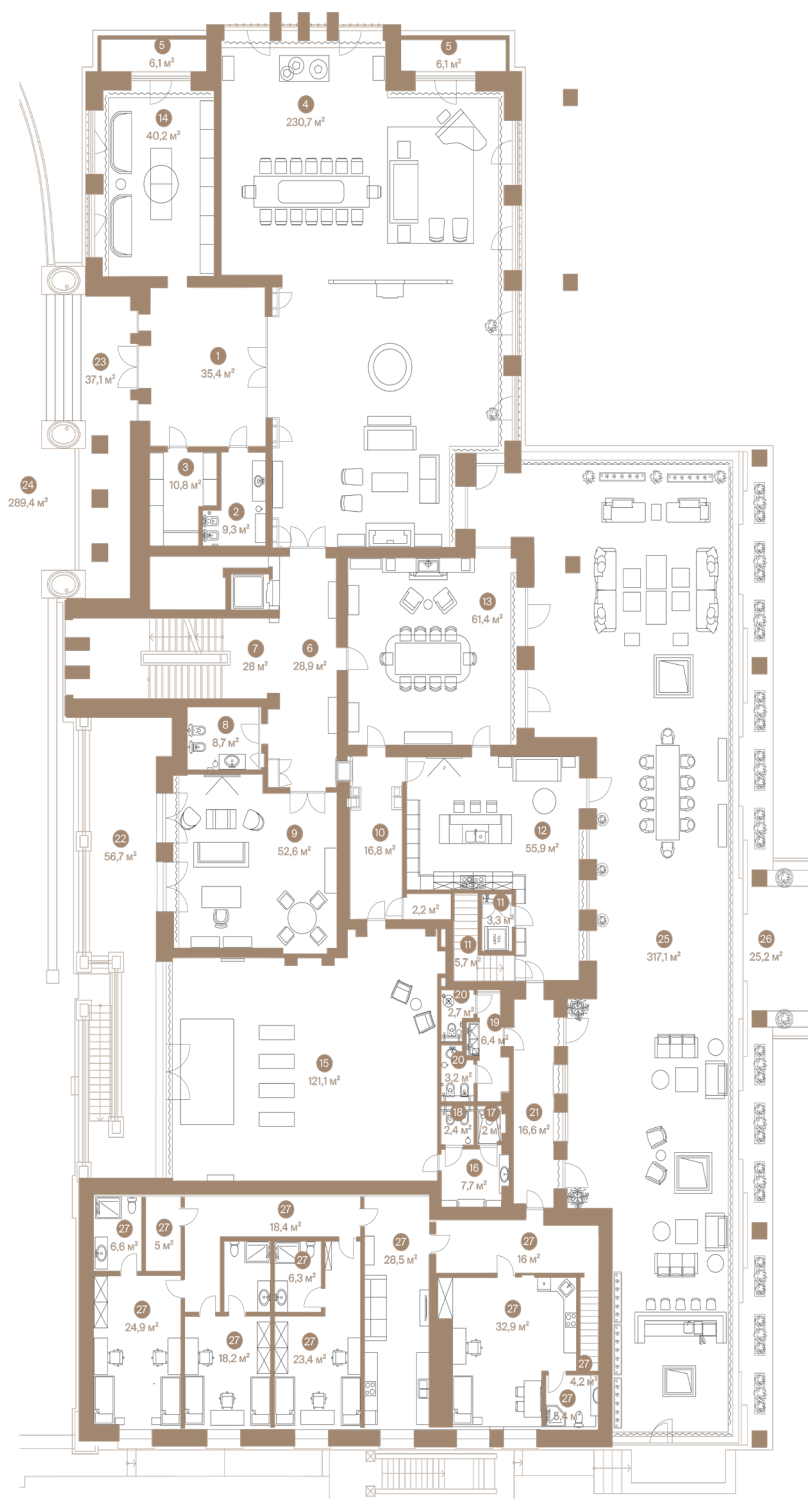








# 1 этаж



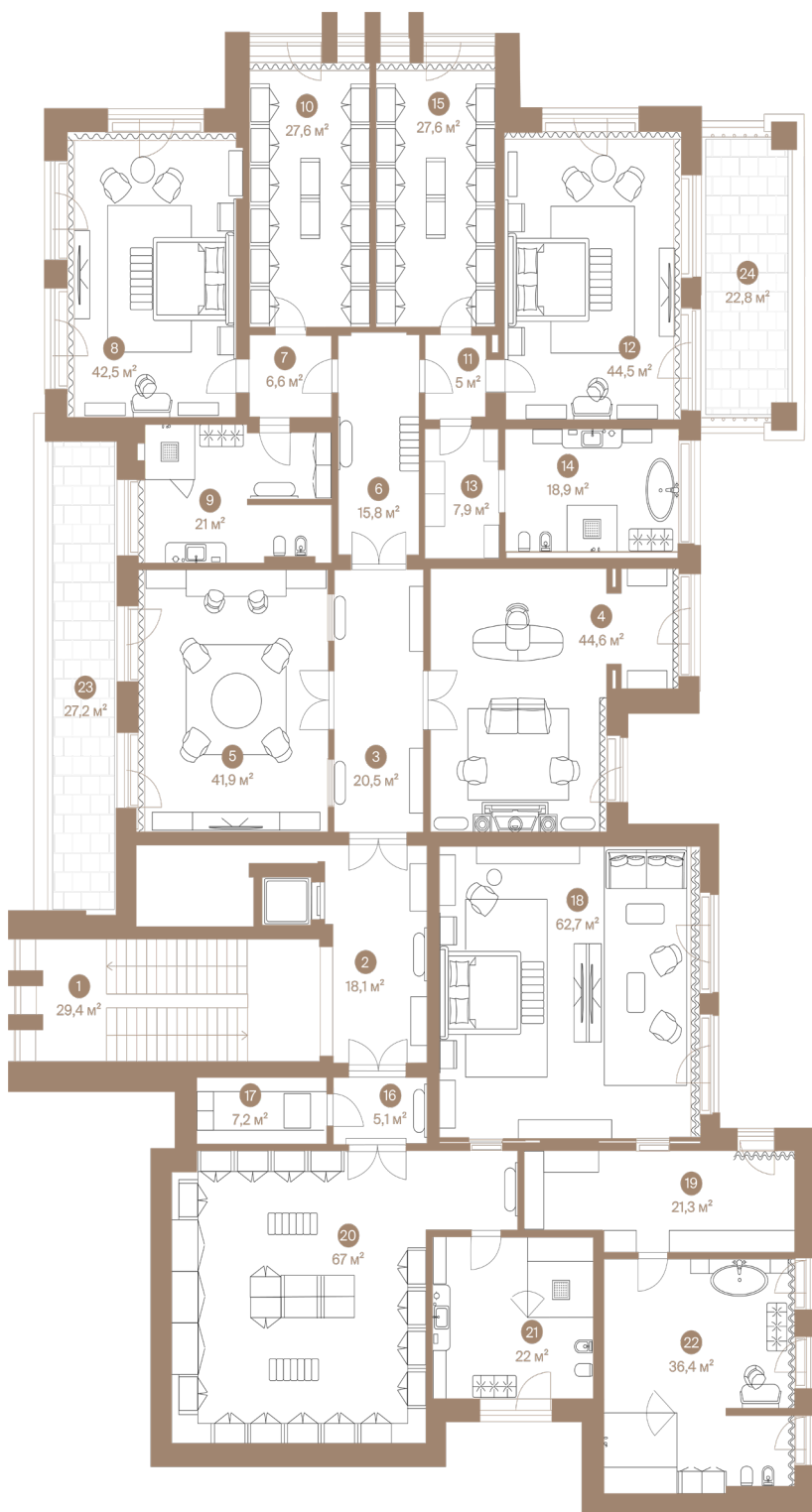
|    |                         |                      |
|----|-------------------------|----------------------|
| 1  | Прихожая                | 35,4 м <sup>2</sup>  |
| 2  | Гостевой санузел        | 9,3 м <sup>2</sup>   |
| 3  | Гардеробная             | 10,8 м <sup>2</sup>  |
| 4  | Гостиная                | 230,7 м <sup>2</sup> |
| 5  | Балкон № 1              | 6,1 м <sup>2</sup>   |
| 6  | Балкон № 2              | 6 м <sup>2</sup>     |
| 7  | Лестнично-лифтовой холл | 28,9 м <sup>2</sup>  |
| 8  | Лестница                | 28 м <sup>2</sup>    |
| 9  | Санузел                 | 8,7 м <sup>2</sup>   |
| 10 | Кабинет                 | 52,6 м <sup>2</sup>  |
| 11 | Коридор                 | 16,8 м <sup>2</sup>  |
| 12 | Подсобное помещение     | 2,2 м <sup>2</sup>   |
| 13 | Кухня                   | 55,9 м <sup>2</sup>  |
| 14 | Столовая                | 61,4 м <sup>2</sup>  |
| 15 | Тамбур грузового лифта  | 3,3 м <sup>2</sup>   |
| 16 | Лестница служения       | 5,7 м <sup>2</sup>   |
| 17 | Гардеробная             | 40,2 м <sup>2</sup>  |
| 18 | Спортивный зал          | 121,1 м <sup>2</sup> |
| 19 | Раздевалка              | 7,7 м <sup>2</sup>   |
| 20 | Душевая                 | 2 м <sup>2</sup>     |
| 21 | Туалет                  | 2,4 м <sup>2</sup>   |
| 22 | Тамбур                  | 6,4 м <sup>2</sup>   |
| 23 | Санузел (мужской)       | 2,7 м <sup>2</sup>   |
| 24 | Санузел (женский)       | 3,2 м <sup>2</sup>   |
| 25 | Галерея                 | 16,6 м <sup>2</sup>  |
| 26 | Стилобат                | 56,7 м <sup>2</sup>  |
| 27 | Крыльцо главного входа  | 37,1 м <sup>2</sup>  |
| 28 | Пандус                  | 289,4 м <sup>2</sup> |
| 29 | Терраса                 | 317,1 м <sup>2</sup> |

|    |                      |                     |
|----|----------------------|---------------------|
| 30 | Крыльцо              | 25,2 м <sup>2</sup> |
| 31 | Холл                 | 16 м <sup>2</sup>   |
| 32 | Лестница             | 4,2 м <sup>2</sup>  |
| 33 | Комната управляющего | 32,9 м <sup>2</sup> |
| 34 | Санузел              | 5,4 м <sup>2</sup>  |
| 35 | Общая кухня          | 28,5 м <sup>2</sup> |
| 36 | Коридор              | 18,4 м <sup>2</sup> |
| 37 | Спальня 1            | 23,4 м <sup>2</sup> |
| 38 | Санузел 1            | 6,3 м <sup>2</sup>  |
| 39 | Санузел 2            | 6,3 м <sup>2</sup>  |
| 40 | Спальня 2            | 18,2 м <sup>2</sup> |
| 41 | Постирочная          | 5 м <sup>2</sup>    |
| 42 | Санузел 3            | 6,6 м <sup>2</sup>  |
| 43 | Спальня 3            | 24,9 м <sup>2</sup> |

**Общая площадь**

**1 687,3 м<sup>2</sup>**

# 2 этаж

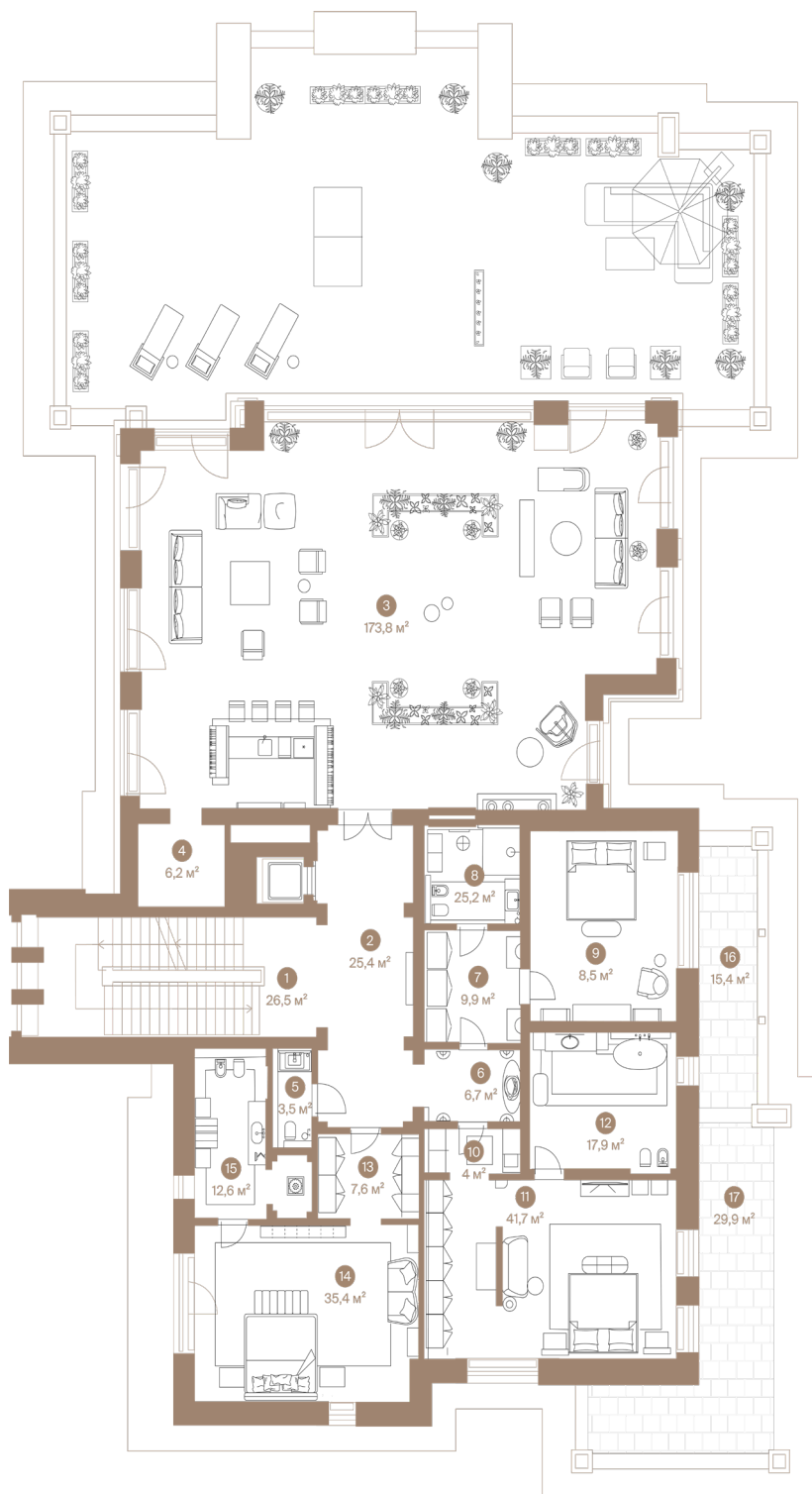


|    |                              |                      |
|----|------------------------------|----------------------|
| 1  | Лестница                     | 29,4 м <sup>2</sup>  |
| 2  | Лестнично-лифтовой холл      | 18,1 м <sup>2</sup>  |
| 3  | Вестибюль                    | 20,5 м <sup>2</sup>  |
| 4  | Кабинет                      | 44,6 м <sup>2</sup>  |
| 5  | Игровая комната              | 41,9 м <sup>2</sup>  |
| 6  | Холл-Коридор 1               | 15,8 м <sup>2</sup>  |
| 7  | Холл 1 (гостевая спальня 1)  | 6,6 м <sup>2</sup>   |
| 8  | Гостевая спальня 1           | 42,5 м <sup>2</sup>  |
| 9  | Гостевая ванная 1            | 21 м <sup>2</sup>    |
| 10 | Гостевая гардеробная 1       | 27,6 м <sup>2</sup>  |
| 11 | Холл 2 (гостевая спальня 2)  | 5 м <sup>2</sup>     |
| 12 | Гостевая спальня 2           | 44,5 м <sup>2</sup>  |
| 13 | Гостевой холл – мини-кухня 2 | 7,9 м <sup>2</sup>   |
| 14 | Гостевая ванная 2            | 18,9 м <sup>2</sup>  |
| 15 | Гостевая гардеробная 2       | 27,6 м <sup>2</sup>  |
| 16 | Холл 3 (хозяйская зона)      | 5,1 м <sup>2</sup>   |
| 17 | Серверная                    | 7,2 м <sup>2</sup>   |
| 18 | Хозяйская спальня            | 62,7 м <sup>2</sup>  |
| 19 | Холл с мини-кухней           | 21,3 м <sup>2</sup>  |
| 20 | Хозяйская гардеробная        | 67 м <sup>2</sup>    |
| 21 | Хозяйская ванная 1           | 22 м <sup>2</sup>    |
| 22 | Хозяйская ванная 2           | 36,4 м <sup>2</sup>  |
| 23 | Терраса/Балкон. Кабинет      | 27,2 м <sup>2</sup>  |
| 24 | Терраса/Балкон. Детская 2    | 22,8 м <sup>2</sup>  |
|    | Эксплуатируемая кровля       | 322,5 м <sup>2</sup> |

**Общая площадь**

**966,1 м<sup>2</sup>**

# 3 этаж

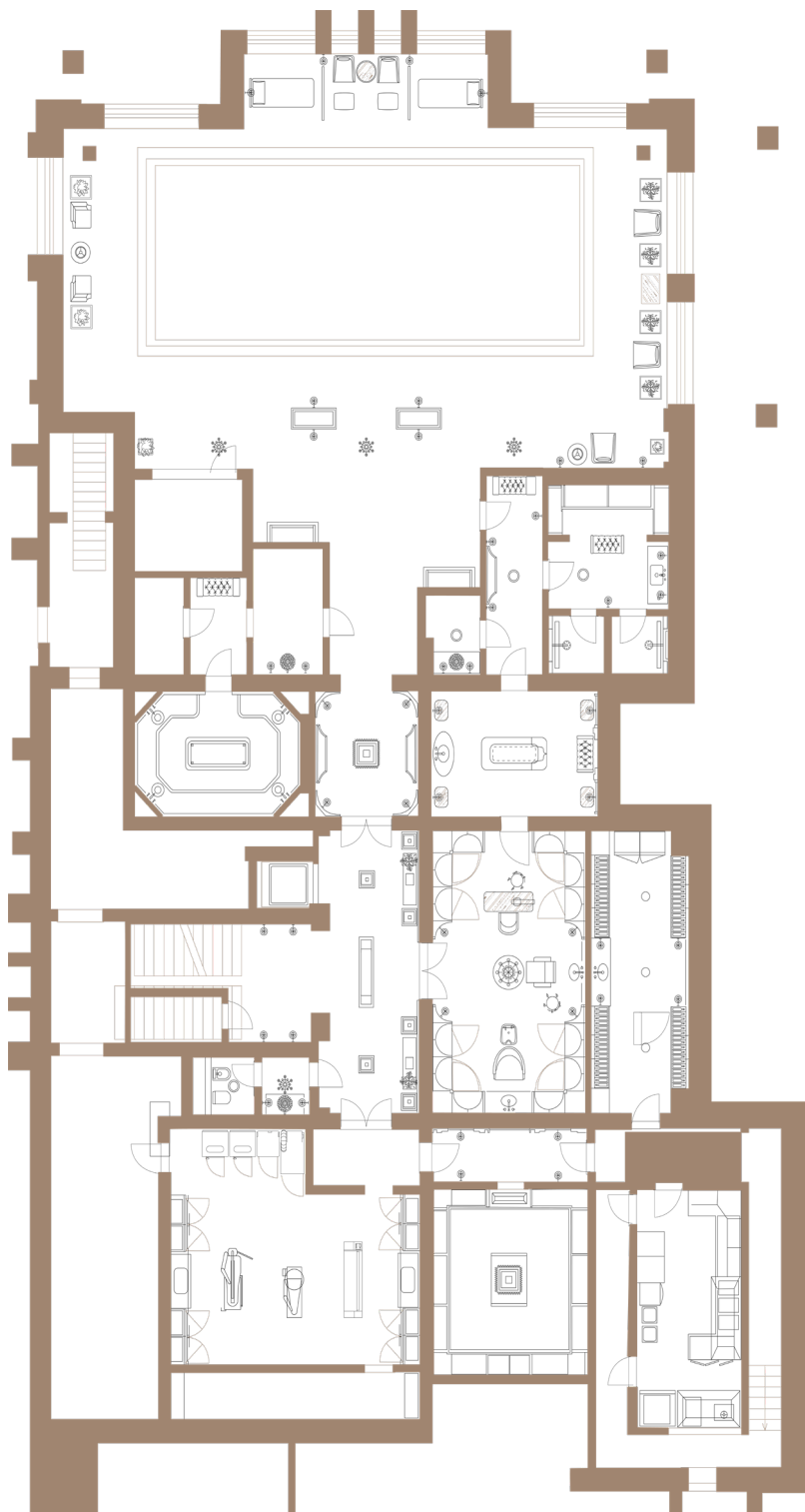


|    |                         |                      |
|----|-------------------------|----------------------|
| 1  | Лестница                | 26,5 м <sup>2</sup>  |
| 2  | Лестнично-лифтовой холл | 25,4 м <sup>2</sup>  |
| 3  | Зимний сад              | 173,8 м <sup>2</sup> |
| 4  | Венткамера              | 6,2 м <sup>2</sup>   |
| 5  | Гостевой санузел        | 3,5 м <sup>2</sup>   |
| 6  | Холл                    | 6,7 м <sup>2</sup>   |
| 7  | Гостевая гардеробная 3  | 9,9 м <sup>2</sup>   |
| 8  | Гостевая спальня 3      | 25,2 м <sup>2</sup>  |
| 9  | Гостевая ванная 3       | 8,5 м <sup>2</sup>   |
| 10 | Гостевая гардеробная 4  | 4 м <sup>2</sup>     |
| 11 | Гостевая спальня 4      | 41,7 м <sup>2</sup>  |
| 12 | Гостевая ванная 4       | 17,9 м <sup>2</sup>  |
| 13 | Гостевая гардеробная 5  | 7,6 м <sup>2</sup>   |
| 14 | Гостевая спальня 5      | 35,4 м <sup>2</sup>  |
| 15 | Гостевая ванная 5       | 12,6 м <sup>2</sup>  |
| 16 | Балкон 1. Спальня 3     | 15,4 м <sup>2</sup>  |
| 17 | Балкон 1. Спальня 4     | 29,9 м <sup>2</sup>  |
|    | Эксплуатируемая кровля  | 180,1 м <sup>2</sup> |

**Общая площадь**

**630,4 м<sup>2</sup>**

# Цокольный этаж



# Описание

Дом с отделкой в охраняемом посёлке «Жуковка-2». Площадь дома – 4300 кв.м., лесной участок – 80 соток. Выделенные мощности на дом: электрика – 370 кВт, газ – 600 кВт. Все сети центральные: водоснабжение, канализация хозяйственная, канализация ливневая.

Отделка фасада комбинированная, выполнена из португальского известняка и ангольского гранита, деревянные стеклопакеты Siegenia. Применены новейшие решения по инженерным системам: приточная вентиляция во все помещения, канальные кондиционеры Daikin во всех помещениях, котельная и системы отопления немецкие Buderus, Meibes; системы теплых полов и конвекторного отопления, молниезащита и бесшовный wi-fi по всему участку.

В доме детально продуманная планировка: 6 спален, 9 санузлов, кухня, гостиная-столовая с выходом на террасу, зимний сад, спа-зона с бассейном и сауной, блок для персонала, гараж на 6 машин.

# Коммуникации



Электричество

370 кВт



Газоснабжение

600 кВт



Водоснабжение

Центральное



Ливневая канализация

Центральная



Хозяйственно-бытовая  
канализация

Есть



IP-Телефония, Интернет

Есть

# Инфраструктура

В свободном доступе для жителей находится инфраструктура Рублёво-Успенского шоссе. На выезде из поселка расположены: частные детские сады и школы, элитные торговые комплексы, многочисленные рестораны и супермаркеты, среди которых:



- Супермаркет «Азбука Вкуса»
- ТЦ «Dream House»
- Барвиха «Luxury Village»
- Рублёвский привоз



- Ресторан «Кофемания»
- Ресторан «Ветерок»
- Семейный ресторан «Марио»
- Ресторан «La Maree»
- Ресторан «Веранда у дачи»



- Клинический госпиталь Лапино
- Фитнес-клуб World class Жуковка
- Спа Barvikha Hotel & Spa 5\*
- Салон «Privee 7»
- Аптека «A.v.e»



- Russian International School
- Школа «Президент»
- Кембриджская международная школа
- Гимназия Примакова
- Частная школа «Лидеры»
- Гимназия «Жуковка»



- Детский сад «Президент»
- Детский сад «Юные капитаны»
- Школа Великих Открытий
- Школа Героев № 1