

КОТТЕДЖ

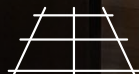
Резиденция Бенилюкс

ЦЕНА: 170 000 000 Р



площадь

637,6 м²



участок

23 сотки



расположен
коттеджный посёлок

«Резиденция Бенилюкс»

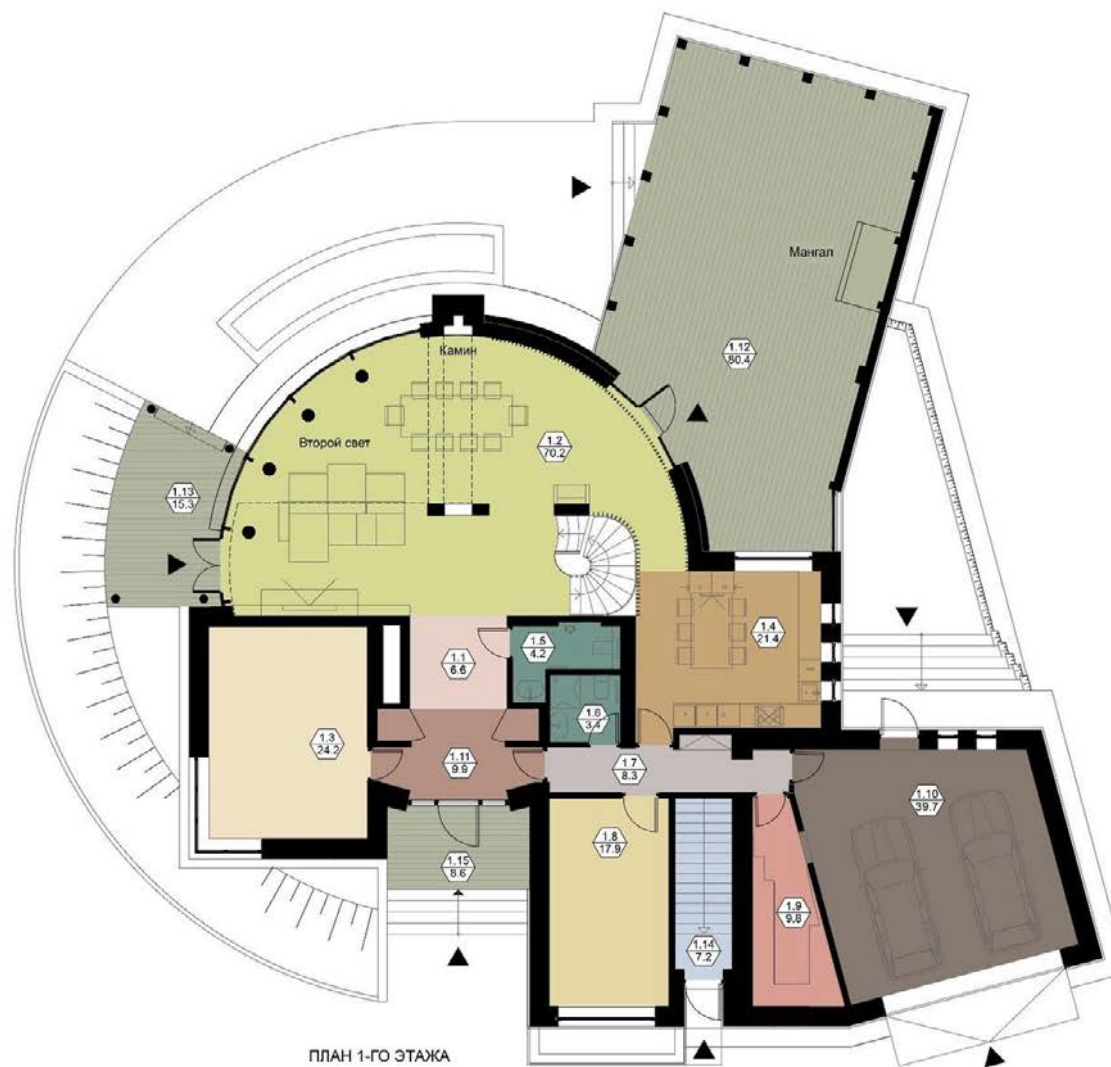
на Новорижском шоссе,
19 км от МКАД

Современный авторский дизайн. После реконструкции в доме никто не жил. Оборудовано 3 спальни, каждая с гардеробными и своим санузлом. При необходимости можно довести число спален до 5. Дом меблирован, готов к проживанию, но может гибко подстраивать свой функционал под существующие и перспективные потребности своего владельца.



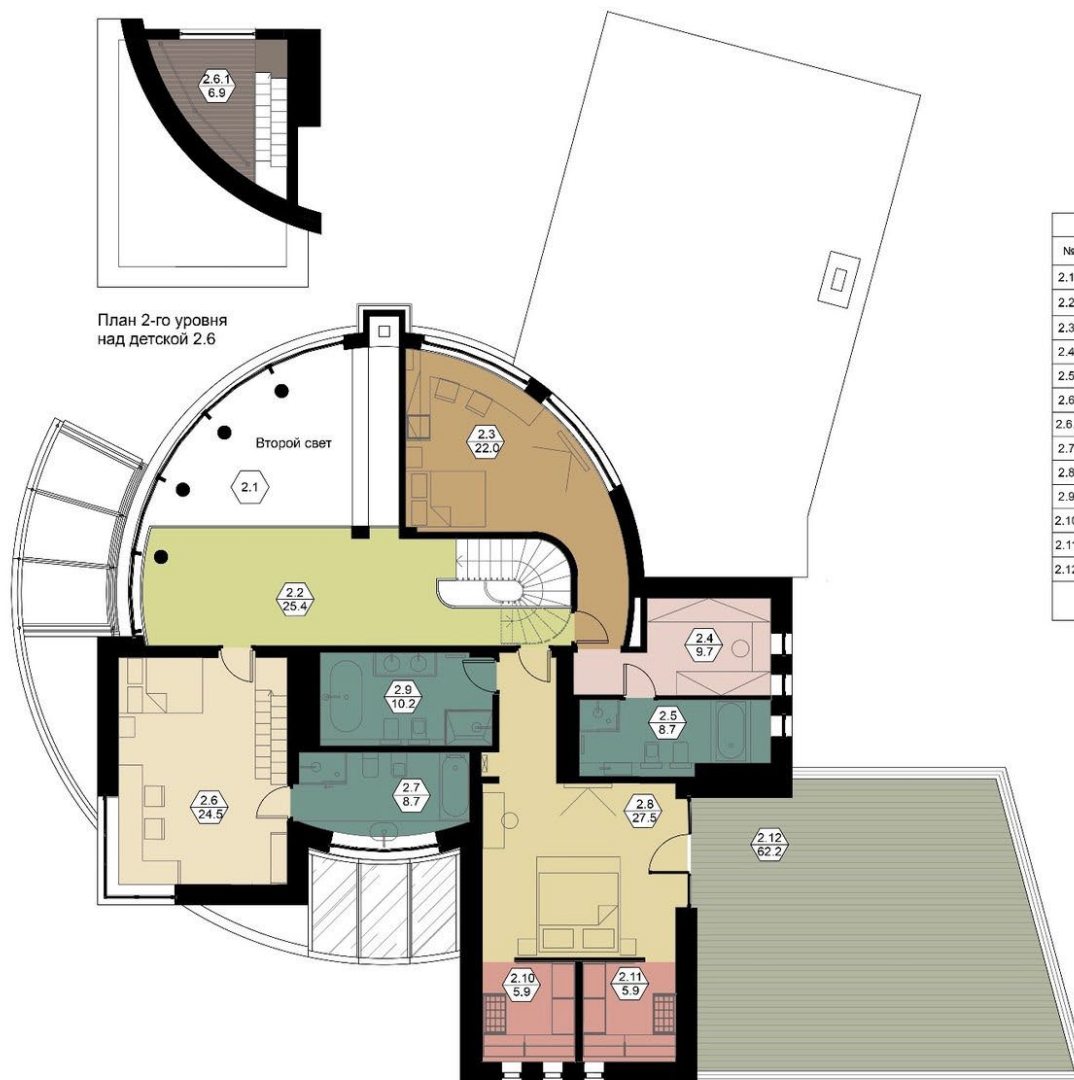
ПЛАНИРОВКИ: 1й ЭТАЖ

На 1-м этаже есть две комнаты без мебели, рядом с гостевым санузлом. Эти помещения могут быть: спальнями, кабинетами, гардеробными или иными помещениями под потребности нового владельца.



ЭКСПЛИКАЦИЯ ПОМЕЩЕНИЙ 1-ГО ЭТАЖА		
№	Наименование	Площадь, м ²
1.1	Холл	6.6
1.2	Гостиная-столовая	70.2
1.3	Комната свободного назначения: кабинет/спальня/гардеробная	24.2
1.4	Кухня	21.4
1.5	Санузел	4.2
1.6	Гостевой санузел	3.4
1.7	Коридор	8.3
1.8	Комната свободного назначения: кабинет/спальня/гардеробная	17.9
1.9	Гардеробная	9.8
1.10	Гараж	39.7
1.11	Прихожая	9.9
1.12	Терраса крытая	80.4
1.13	Терраса крытая	15.3
1.14	Вход с улицы в квартиру персонала	7.2
1.15	Крыльцо	8.6
ИТОГО		327.1

ПЛАНИРОВКИ: 2й ЭТАЖ



План 2-го уровня
над детской 2.6

ПЛАН 2-ГО ЭТАЖА

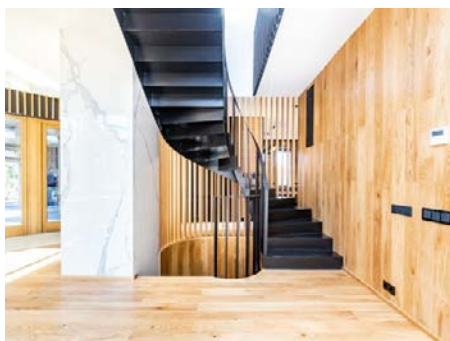
ЭКСПЛИКАЦИЯ ПОМЕЩЕНИЙ 2-ГО ЭТАЖА			
№	Наименование	Площадь, м²	Площадь всего, м²
2.1	Второй свет гостиной		
2.2	Гостиная 2-го этажа	25.4	25.4
2.3	Детская	22.0	40.4
2.4	Гардеробная детской 2.3	9.7	
2.5	Санузел детской 2.3	8.7	
2.6	Детская	24.5	40.1
2.6.1	Гардеробная детской 2.6	6.9	
2.7	Санузел детской 2.6	8.7	
2.8	Главная спальня	27.5	49.5
2.9	Санузел главной спальни	10.2	
2.10	Гардеробная главной спальни	5.9	
2.11	Гардеробная главной спальни	5.9	
2.12	Открытая терраса главной спальни	62.2	155.4
ИТОГО		217.6	

ПЛАНИРОВКИ: ЦОКОЛЬНЫЙ ЭТАЖ



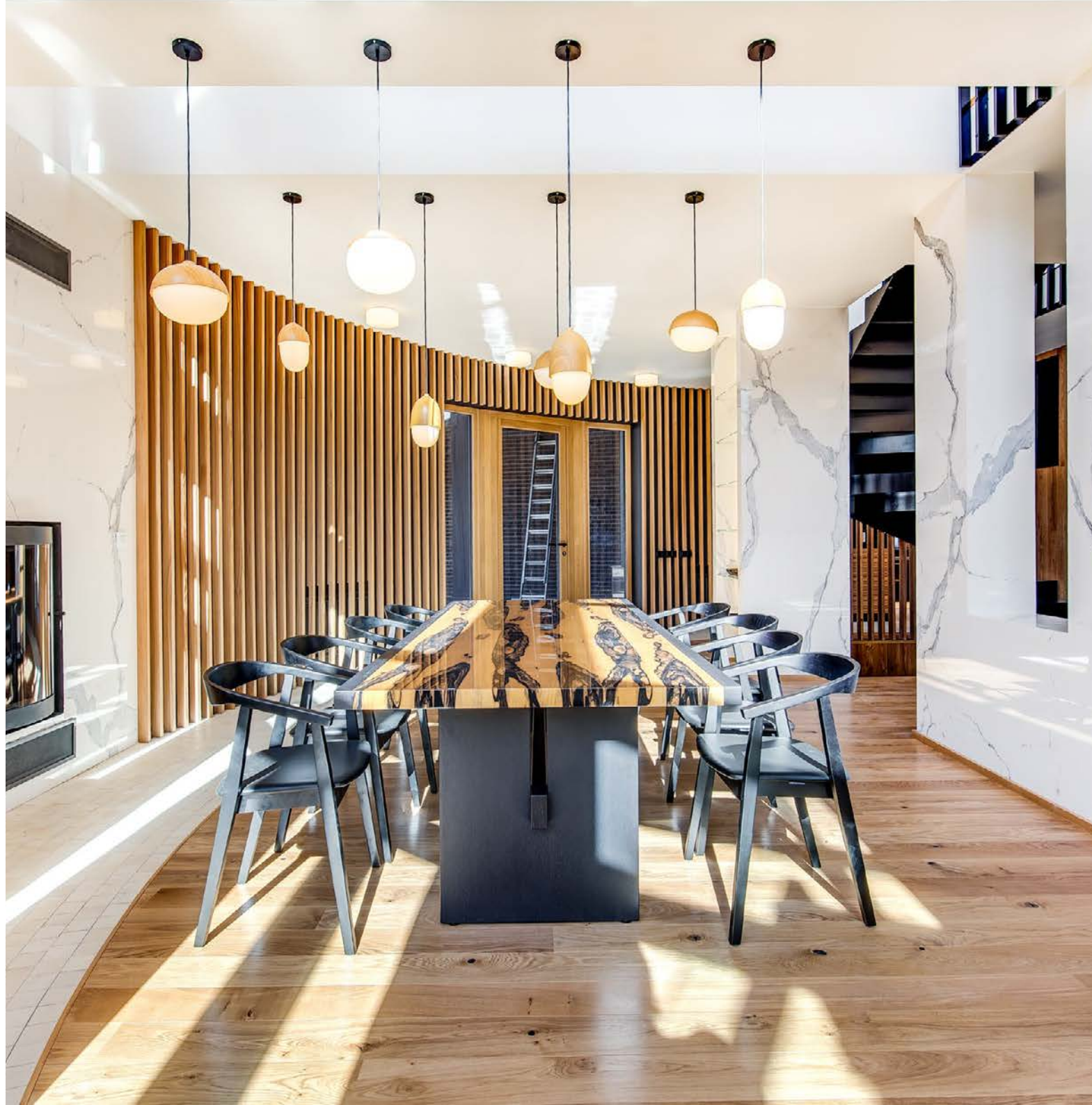
ПЛАН ЦОКОЛЬНОГО ЭТАЖА

ЭКСПЛИКАЦИЯ ПОМЕЩЕНИЙ ЦОКОЛЬНОГО ЭТАЖА		
№	Наименование	Площадь, м²
0.1	Прачечная	11.5
0.2	Санузел квартиры персонала	4.5
0.3	Комната персонала с окнами	18.6
0.4	Кухня персонала	5.5
0.5	Котельная с окном	14.4
0.6	Кладовая	38.5
0.7	Спортзал с окнами	66.2
0.8	Винный погреб	21.0
0.9	Сауна	6.3
0.10	Душевая	0.8
0.11	Бассейн	21.4
0.12	Комната для оборудования бассейна	4.3
0.13	Санузел СПА	3.0
0.14	СПА	24.9
0.15	Выход на улицу	4.4
0.16	Массажная	10.4
0.17	Холл	13.8
0.19	Кладовая	14.9
0.20	Тамбур	10.6
0.21	Комната вентиляционного оборудования спортзала	2.6
	ИТОГО	297.6

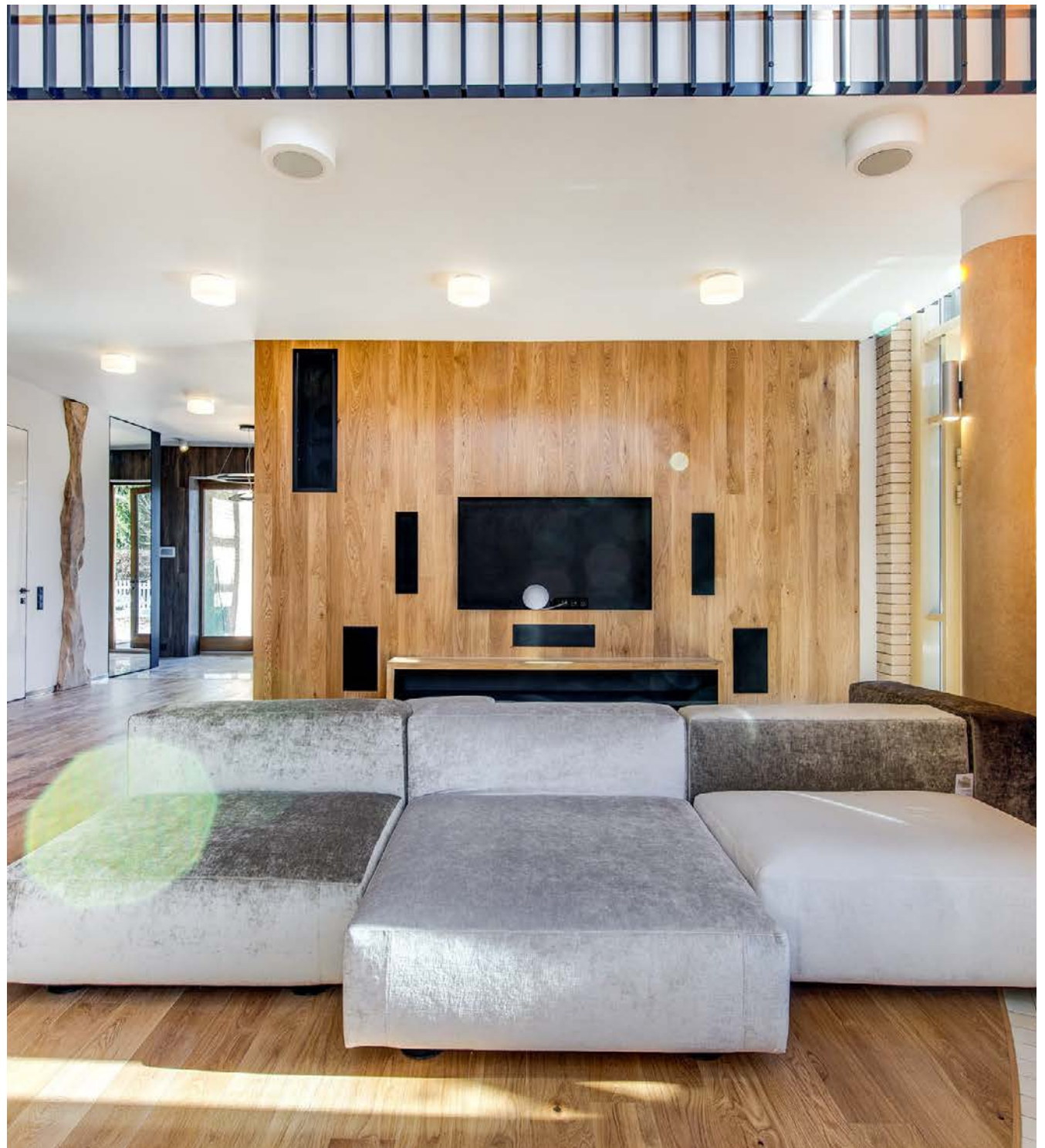


1й ЭТАЖ: ГОСТИНАЯ-СТОЛОВАЯ СО ВТОРЫМ СВЕТОМ

Стол по индивидуальному проекту, отделанный шпоном эбенового дерева со стульями (с возможностью размещения до 16 человек), эксклюзивный слэб итальянского песчаника с природным рисунком похожим на японскую гравюру, встроенная акустическая система Bowers&Wilkins, итальянский диван фирмы Desiree уникальной конфигурации, позволяющей его использовать как со стороны столовой группы, так и со стороны телевизионной зоны.









1й ЭТАЖ: ВХОДНАЯ ГРУППА, ХОЛЛ

Холл оборудован двумя шкафами для одежды гостей (гардеробная верхней одежды для хозяев расположена у гаража). Зеркальные дверцы шкафов, расположенные друг напротив друга, позволяют видеть себя со спины.



1й ЭТАЖ: КУХНЯ

Стол по индивидуальному проекту со шпоном эбенового дерева со стульями (стол совмещается со столом в гостиной и образует единое целое с возможностью посадки до 16 человек), кухня по индивидуальному дизайну с фасадами из шпона тропического дерева палдао и черной эмали. Техника фирмы NEFF (два холодильника, посудомоечная машина, газовая плита, кофемашина, микроволновая печь, духовой шкаф с пароваркой, вытяжка).





1й ЭТАЖ: САУЗЛЫ

Основной санузел отделан сланцем и оснащен унитазом, писсуаром и раковиной из окаменелого дерева Wakatobi. Гостевой - унитазом, раковиной из натурального камня андезит и душевой.



КРЫТАЯ ТЕРРАСА

Планировка участка и конфигурация высаженных растений создают приватную зону на данной террасе, закрытую от глаз соседей. Площадь террасы 80 кв м, ее конфигурация и наличие летней кухни (мангал и дровяная плита), отделанной натуральным камнем Лабрадорит, делают ее дополнительной гостиной-столовой, удобной для отдыха в теплое время года и не зависящей от капризов природы.

2й ЭТАЖ: ГЛАВНАЯ СПАЛЬНЯ

Мебель в главной спальне и двух гардеробных при ней выполнена индивидуально по эскизам авторов проекта и отделана шпоном ценных пород дерева (имбайя помеле, абачи и орех). Ванная комната оснащена медной ванной, двумя раковинами, душевой, унитазом и биде. Из спальни есть выход на открытую террасу, откуда открывается панорамный вид на окрестности.





2й ЭТАЖ: ДЕТСКАЯ 1

Функциональное зонирование детской позволяет ребенку комфортно жить и учиться. Зона отдыха оборудована полутороспальной кроватью с тумбочкой, местом для дивана или кресла и местом для телевизора, с подведенными к нему ТВ-антенной, интернет кабелем и несколькими розетками для развлекательных устройств. Рабочая зона из шкафа, тумбочки и столешницы выполнена по эскизам авторов проекта и отделана эмалью и шпоном палисандра. Размеры столешницы, а также расположенный под ней блок из 7 розеток, включая интернет-розетку, позволяет подключить всю необходимую ребенку для учебы технику. Собственная гардеробная. Ванная комната с окном оснащена ванной, раковиной, душевой, унитазом и биде.





2Й ЭТАЖ: ДЕТСКАЯ 2

Функциональное зонирование детской позволяет ребенку комфортно жить и учиться. Зона отдыха комнаты оборудована комфортной полутороспальной кроватью с тумбочкой, местом для дивана или кресла и местом для телевизора, с подведенными к нему ТВ-антенной, интернет кабелем и несколькими розетками для развлекательных устройств. Рабочая зона из книжной полки, тумбочки и столешницы выполнена по эскизам авторов проекта и отделана эмалью и шпоном корня абачи. Размеры столешницы, а также расположенный под ней блок из 7 розеток, включая интернет-розетку, позволяет подключить всю необходимую ребенку для учебы технику. Собственная гардеробная с окном. Ванная комната с окном оснащена ванной, раковиной, душевой, унитазом и биде.



19 | КОТТЕДЖ РЕЗИДЕНЦИЯ БЕНИЛЮКС





2й ЭТАЖ: ГОСТИНАЯ-ХОЛЛ

Это холл, но его размеры, положение и освещенность позволяет использовать его как гостиную, установив, по выбору нового владельца, два удобных кресла с журнальным столиком, либо круглый стол со стульями для настольных игр.



ЦОКОЛЬНЫЙ ЭТАЖ: СПОРТЗАЛ, САУНА С КУПЕЛЬЮ, СПА

Помещения, обозначенные на планах цокольного этажа как спортзал с окнами и СПА, оснащены приточно-вытяжной вентиляцией и могут использоваться новым владельцем под его хобби и увлечения.

В цокольном этаже, рядом с инженерными системами дома и прачечной, оборудована квартира для персонала с отдельным, независимым выходом на улицу. В квартире: комната с окнами, кухня и свой санузел.





ИНЖЕНЕРИЯ

- Выделенная электрическая мощность - 30 кВт.
- Аварийный бензиновый генератор.
- Магистральный газ.
- Поселковая вода, канализация и ливневая канализация.
- Собственная водоподготовка.
- Приточно-вытяжная вентиляция.
- Кондиционирование.
- Интернет.

УЧАСТОК 23 СОТКИ

Тихий участок, удаленный и от обычных дорог и от внутренних проездов КП "Резиденции Бенилюкс".

Участок с ландшафтным дизайном: кольцевая дорожка для прогулок, голубые ели, сосны, туи, каштаны, сирень, жасмин, можжевельники, лиственница и пр. Планировка участка и конфигурация высаженных растений создают приватную зону, закрытую от глаз соседей и удобную для детских игр и отдыха в теплое время года.

100 МЕТРОВ ДО ОПУШКИ ЛЕСА

Близость леса позволяет наслаждаться пением птиц и лесными ароматами, не испытывая неудобств от сырости и темноты, присущей лесным участкам. На участке живут белки и певчие птицы.

ДЕТСКИЙ РАЗВИВАЮЩИЙ КОМПЛЕКС

На участке установлен детский развивающий комплекс производства датской компании Komrap. Он состоит из двух качелей, многофункционального комплекса и брусьев.

КОТТЕДЖНЫЙ ПОСЁЛОК «РЕЗИДЕНЦИИ БЕНИЛЮКС»

Застройка поселка началась более 15 лет назад. В настоящее время полностью застроен. Дома с современным дизайном и "ремонтom в котором никто не жил" являются крайне редким предложением. Сайт поселка: <http://benelux.su/>

Собственные рекреационные зоны

3 детских площадки, собственное озеро и лесная прогулочная зона 30 га. Зимой в лесу прокладывается лыжня и заливается хоккейная площадка у озера.

Собственная инфраструктура

Кафе с пекарней, фитнес-центр с бассейном, теннисный клуб, детский сад, салон красоты, центр изучения иностранных языков, ветеринарная клиника, винный бутик, продуктовый магазин, служба быта.

БЛИЗЛЕЖАЩАЯ ИНФРАСТРУКТУРА

Школы:

1. Павловская гимназия. 15 минут. <http://www.pavlovo-school.ru/>
2. Школа права и экономики. 7 минут. <http://leschool.ru/>
3. Ломоносовская школа. 7 минут. <http://lomon.ru/>

Детские сады:

1. При школах.
2. Билингвальный Монтессори детский сад в составе инфраструктуры поселка. <http://www.deti-riga.ru/>

Продукты:

1. Фермерский базар Бессарабка. 11 минут
2. Фермерский базар Петровский. 15 минут. <http://tcpetrovskiy.ru/>
3. Азбука вкуса. 10 и 15 минут.
4. Пятерочка. 5 минут.
5. Продуктовый магазин в составе инфраструктуры поселка.

Спорт:

1. Теннисный центр в составе инфраструктуры поселка. <http://www.tennis-benelux.ru/>
2. Fitness One. Полноценный фитнес-клуб с бассейном в составе инфраструктуры поселка. <https://fitness-one.ru/club/novaya-riga/>
3. World Class. 15 минут. <https://www.worldclass.ru/clubs/pavlovo/detail/>
4. Airarena. Мультифункциональный спортивный центр с детской футбольной школой ФК Барселона. 19 минут. <http://airarena.ru/about/>

Торговые центры:

1. Павлово подворье. 15 минут. http://www.podvorie.com/torgovyj_centr/
2. ТРК РИГАМОЛЛ. 19 минут. <http://rigamall.ru/>

ИНФРАСТРУКТУРА КР «РЕЗИДЕНЦИИ БЕНИЛЮКС»

1. Салон красоты Белая лиса. <http://www.whitefox.ru/>
2. Кафе с пекарней. <http://caferobbin.ru/>
3. Винный бутик.
4. Ветеринарная клиника. <http://www.vetville.ru/>
5. Школа изучения иностранных языков. <http://www.portalingva.ru/>
6. Продуктовый магазин.
7. Теннисный центр
8. Фитнес-клуб.