

ДОМ ПОД ОТДЕЛКУ

Архангельское-5



площадь

417 м²



участок

8,9 соток



количество спален

4 спальни



расположен
поселок

«Архангельское-5»

на Новорижском шоссе, 5 км от МКАД

БОЛЬШОЙ ДОМ БЕЗ ОТДЕЛКИ В КЛУБНОМ ПОСЕЛКЕ НА НОВОЙ РИГЕ

Капитальный кирпичный коттедж 417 кв.м. под отделку на ровном участке 8,9 соток в глубине камерного жилого поселка бизнес-класса "Архангельское-5".

Современный стильный проект от архитектурной мастерской Парамонова А.Е., действующего члена союза архитекторов. Высокие потолки: 1 этаж - 3,7 м и 2 этаж 3,5 м, большие окна, много света в комнатах, функциональная планировка, установлена монолитная лестница. Из большого навеса для автомобилей можно сделать вторую гостиную.



ПЛАНИРОВКА 1 ЭТАЖ

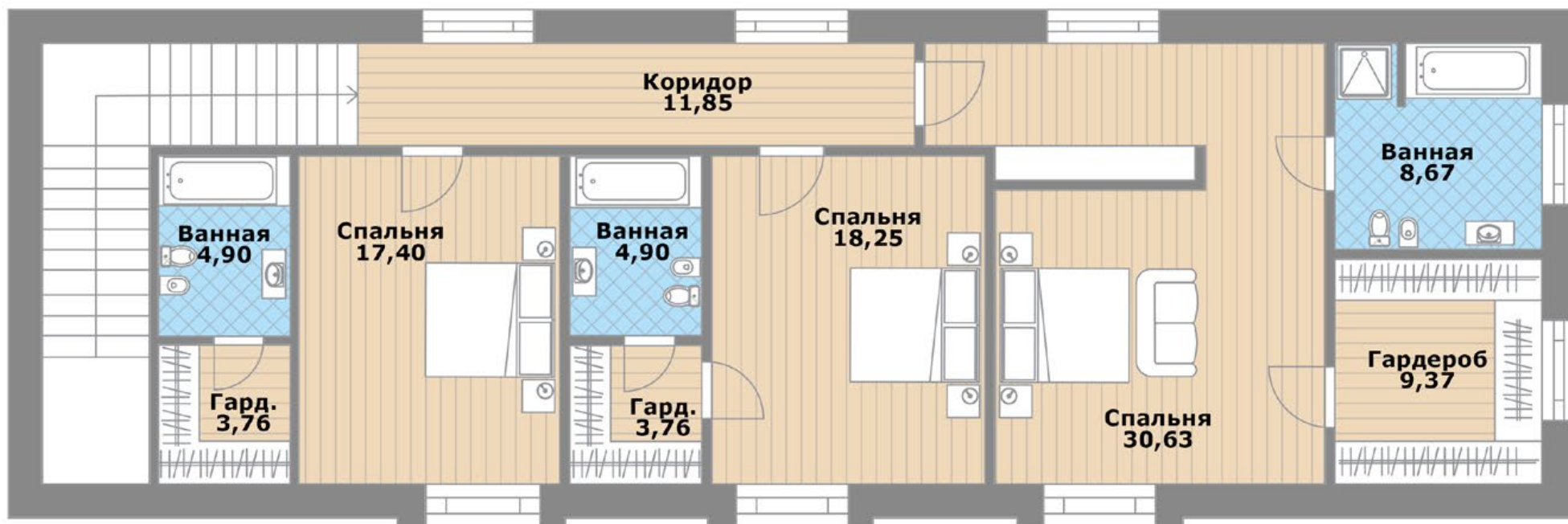
Общие помещения: прихожая (6,3), гардеробная (13,4), холл (45), гостиная/столовая (56,7) с камином и выходом на веранду, кухня с островом (18) и входом в продуктовую (5,5), кладовая под парадной лестницей (14,4), с/у (3,9), гостевая спальня (18,4) с гардеробом (4,3) и ванной комнатой (4,8), коридор (16,6).

Блок технических помещений: прихожая (7), котельная (9,6), постирочная (5,6), помещение для хранения инвентаря с доступом исключительно с улицы (4,7)



Планировка 2 этаж

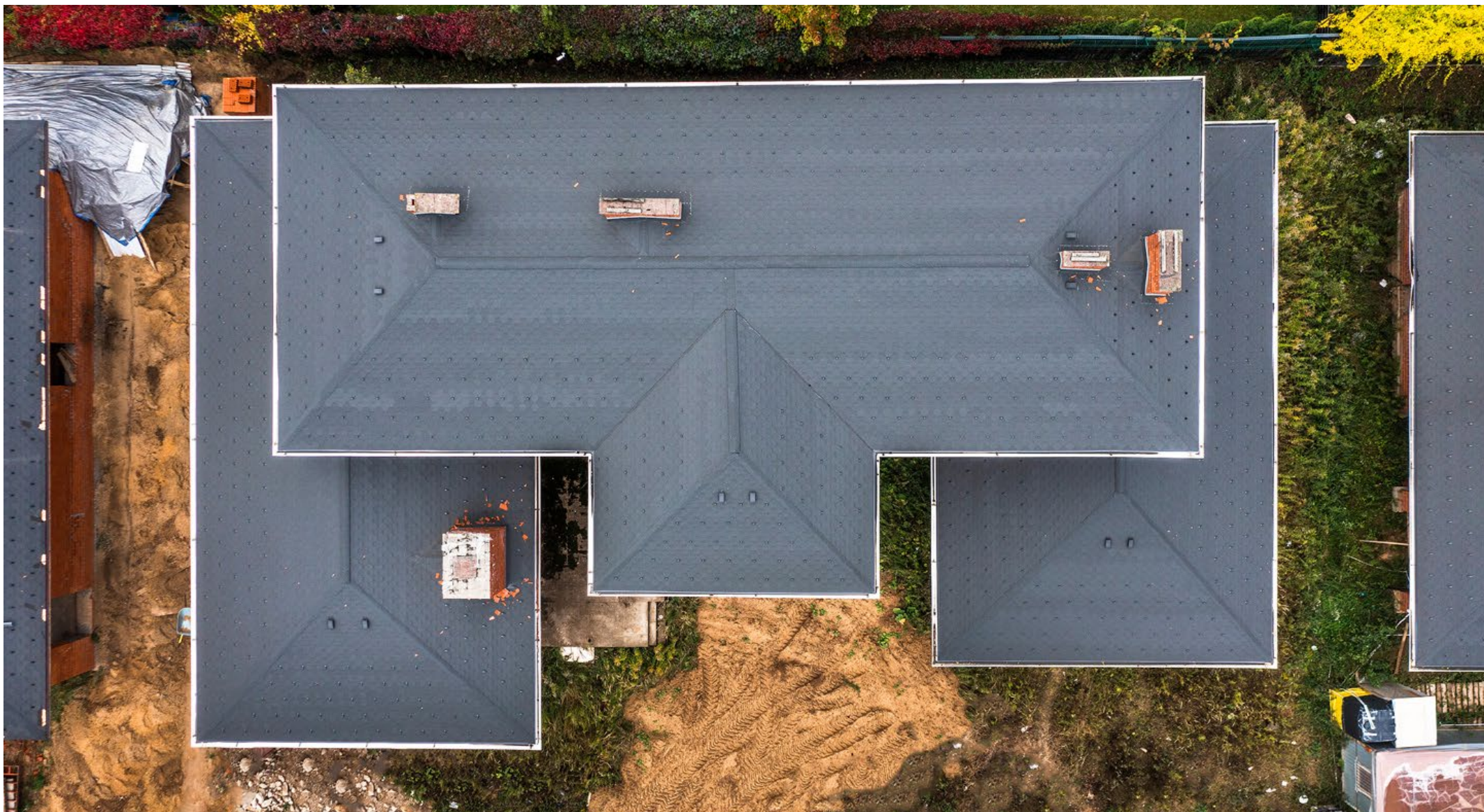
Общие помещения: коридор (11,9), мастер-спальня (30,6) с ванной комнатой (8,7) и гардеробной с окном (9,4), две одинаковые спальни (по 17,4) с ванными комнатами (по 4,9) и гардеробными (3,8).



КОММУНИКАЦИИ

Все центральные коммуникации: магистральный газ, электричество 30 кВт, канализация, водопровод входят в стоимость. ИЖС. Все соседи построены, многие живут постоянно, достойное окружение.

Приятный асфальтированный подъезд к поселку через сосновый лес. КПП, шлагбаум, охрана, видеонаблюдение.

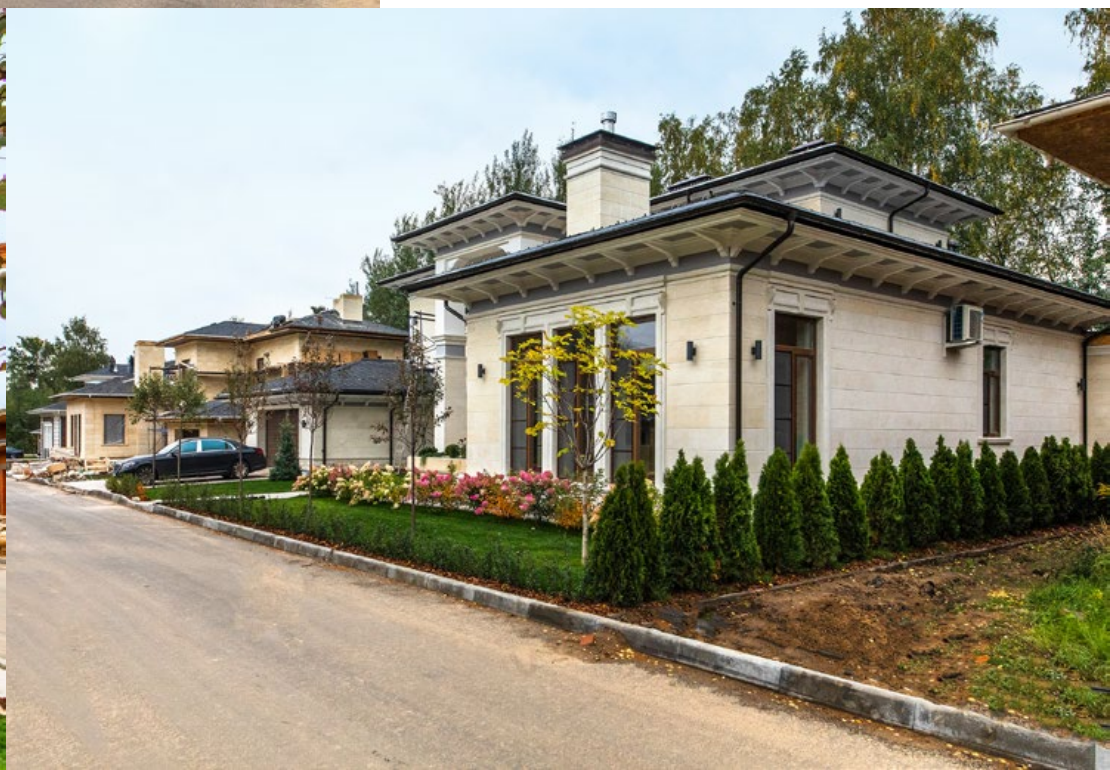




ПОСЕЛОК

КП "Архангельское-5" - камерный поселок бизнес-класса на 10 домов, которые полностью построены и находятся на разных стадиях отделки.

Преимущества поселка: общий пункт охраны, камерность проживания, единый архитектурный облик, близость к Москве - всего 5-7 минут от МКАД по Новорижскому шоссе.





ИНФРАСТРУКТУРА

КП "Архангельское-5" граничит с КП "Новоархангельское" и имеет общую калитку, а там большая детская площадка с горками, качелями, скамейками; зона для занятий спортом; специальная площадка для выгула животных.



Одним из основных достоинств коттеджного поселка «Архангельское-5» является непосредственная близость многопрофильного медицинского частного центра PremierMedica, единственного на Новой Риге. К услугам жителей поселка - высококвалифицированные специалисты (в частности, зарубежные), новейшее современное оборудование, доброжелательная теплая атмосфера. Кроме того, жители поселка смогут также воспользоваться услугами аптечного пункта, службы безопасности, кафе, супермаркета, пункта приема химчистки, детской игровой комнаты, салона красоты и многим другим.

Рядом Рига Молл, Гиперглобус, Азбука вкуса, Аутлет, парк Архангельское и многое другое.



РАСПОЛОЖЕНИЕ

Посёлок: Архангельское-5
Шоссе: Новорижское, 5 км от МКАД





ЦЕНА:

37 960 000 ₺