



Дом в КП

# Аносино-Парк

Цена

39 000 000 ₽

**296,4 м<sup>2</sup>**

площадь дома

**5,42 сот**

площадь участка

**4**

количество  
спален



без  
отделки



КП Аносино-Парк  
Новорижское шоссе,  
25 км от МКАД



# 1-й этаж

- Крыльцо (8,9 кв.м.)
- Прихожая (8,0 кв.м.)
- Холл 1 этаж (11,6 кв.м.)
- Кухня-гостиная (65,0 кв.м.)
- Кабинет (15,6 кв.м.)
- С/у гостевой (3,3 кв.м.)
- Гардероб (5,9 кв.м.)
- Теплогенераторная (7,1 кв.м.)
- Гараж (27,6 кв.м.)
- Терраса (15,9 кв.м.)





## 2-й этаж

- Мастер-спальня (22,0 кв.м)
- Мастер-ванна (7,5 кв.м)
- Мастер-гардероб (8,0 кв.м)
- Спальня 1 (19,1 кв.м)
- С/у 1 (4,7 кв.м)
- Гардероб 1 (3,9 кв.м)
- Спальня 2 (16,2 кв.м)
- С/у 2 (4,2 кв.м)
- Гардероб 2 (4,1 кв.м)
- Хоз.комната (5,6 кв.м)
- Холл 2 этаж (14,9 кв.м)
- Лестница (12,5 кв.м)



## Вид

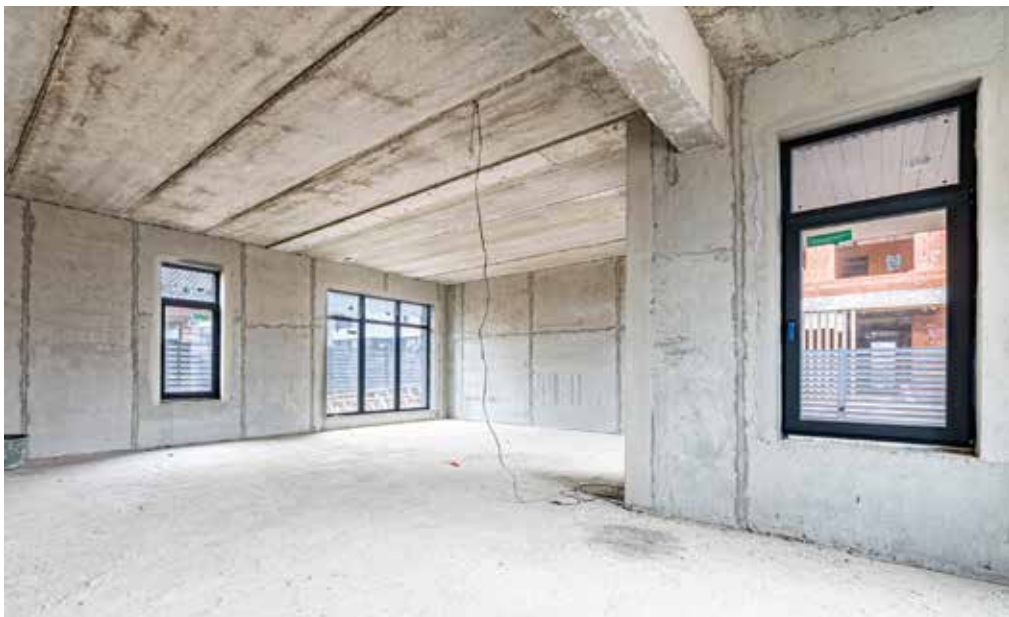
на дом  
с улицы





Виды  
фасада





| **Высокие потолки** и большие окна

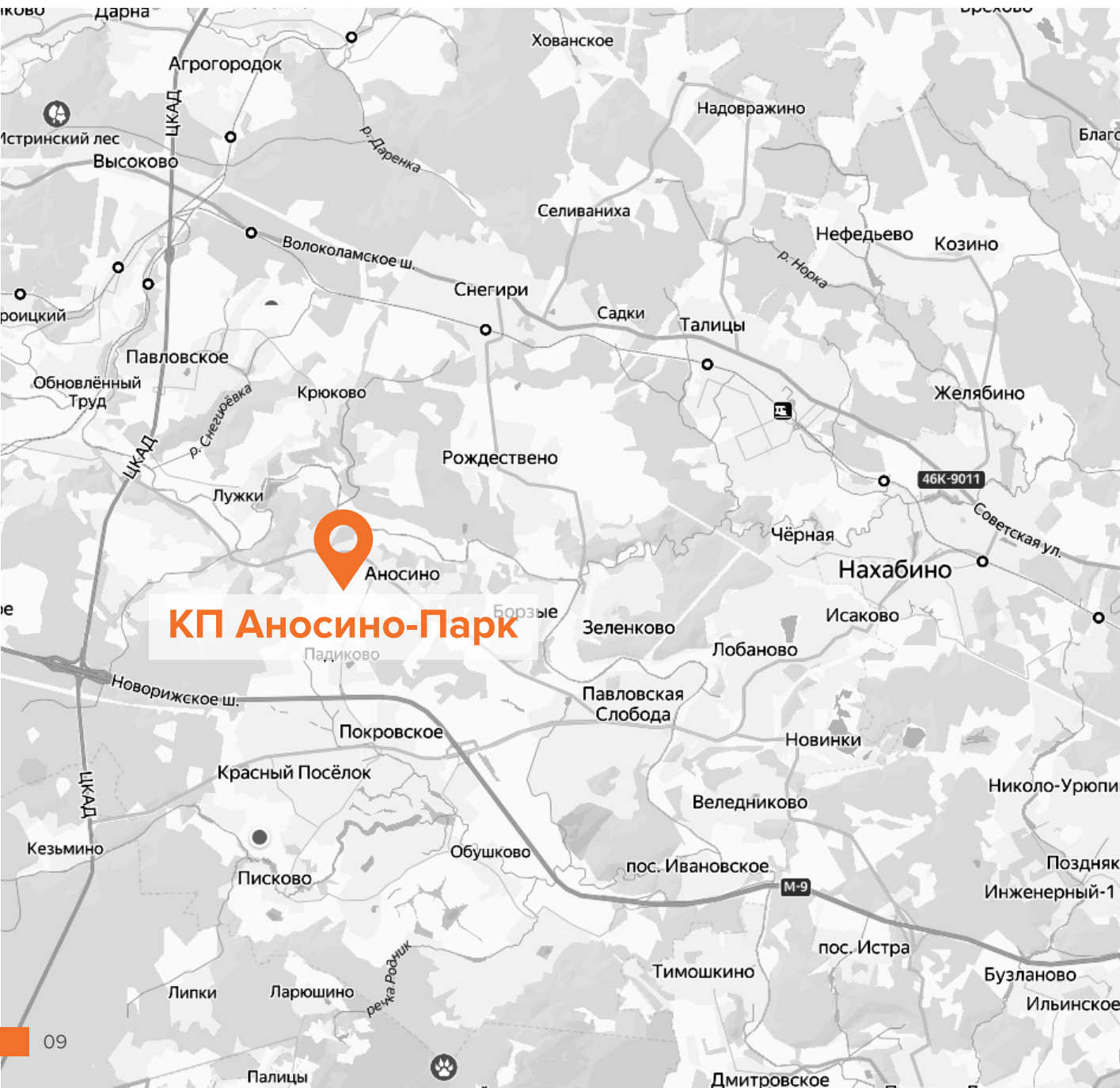




| Черновая отделка

# Расположение

📍 КП Аносино-Парк  
Новорижское ш., 25 км от МКАД



Видовой участок в полностью застроенной части поселка, в 2-х минутах ходьбы от Парковой зоны, площадь 5,4 сотки.

Дом площадью 295 м<sup>2</sup> из керамического блока Porotherm. Высокие потолки, 4 спальни с гардеробными и санузлами.

## Конструктив дома

Фундамент – монолитная плита. Стены из керамического блока Porotherm 38. Межэтажное и чердачное перекрытия сборные железобетонные.

## Фасад

Штукатурка и клинкерная плитка.

## Коммуникации

- Электричество 15 кВт
- Газ магистральный (газовый котел 24 кВт)
- Скважина 105 м, вода заведена в дом
- Канализация септик на 6 человек с отдельным переливным колодцем