

# Продажа дома в КП "Agalarov Estate (Агаларов Эстейт)"

Новорижское шоссе, 23 км

1 300 м2 — 50 соток — 15 000 000 \$



ЭКСКЛЮЗИВ

id 116718

 5 спален

 10 санузлов

 ПОД КЛЮЧ (с  
мебелью)









## ОБ ОБЪЕКТЕ

Уникальный дом разработан студией архитектуры и дизайна Point Design. В основе концепции - образ светской леди 1920-х: независимой, утончённой, открытой к эксперименту. Французское ар-деко, лаконичность античных вилл и актуальный минимализм соединились в единую архитектурную систему авторского ордера стены, пронизывающего весь дом. Главным архитектурным событием дома становится парадный лестничный холл в два этажа - травертин, зеркальное панно, монументальная каменная лестница с металлическим ограждением и невесомые подвесы Bossi из фактурного стекла ручной работы. Гостиная разделена колоннами и пилястрами на три части, а её смысловым акцентом служит картина «Ибис» (1967) последней представительницы парижской школы Надежды Блок. Мастер-блок площадью 105 м2 объединяет спальню и ванную, облицованную индивидуально подобранным мрамором Calacatta Vagli. В процессе работы над проектом сформировалась авторская коллекция мебели «Турмалин», а интерьер дополнен коллекционным винтажом и произведениями искусства. Дом реализован именно так, как был задуман, и отмечен профессиональными наградами.

## Цоколь

душевая, санузел, сауна, кинотеатр, кладовая (2 шт.), комната отдыха, котельная, постирочная, серверная, тренажерный зал, хаммам

## Первый этаж

гостиная с камином, кухня, столовая, кабинет, спальня с гардеробной и санузлом, санузел (2 шт.), гараж, гардеробная, кладовая, комната персонала, терраса, холл

## Второй этаж

спальня с гардеробной и санузлом (4 шт.), балкон, блок для персонала

## Мансарда

детская игровая, санузел (2 шт.), библиотека, комната отдыха



























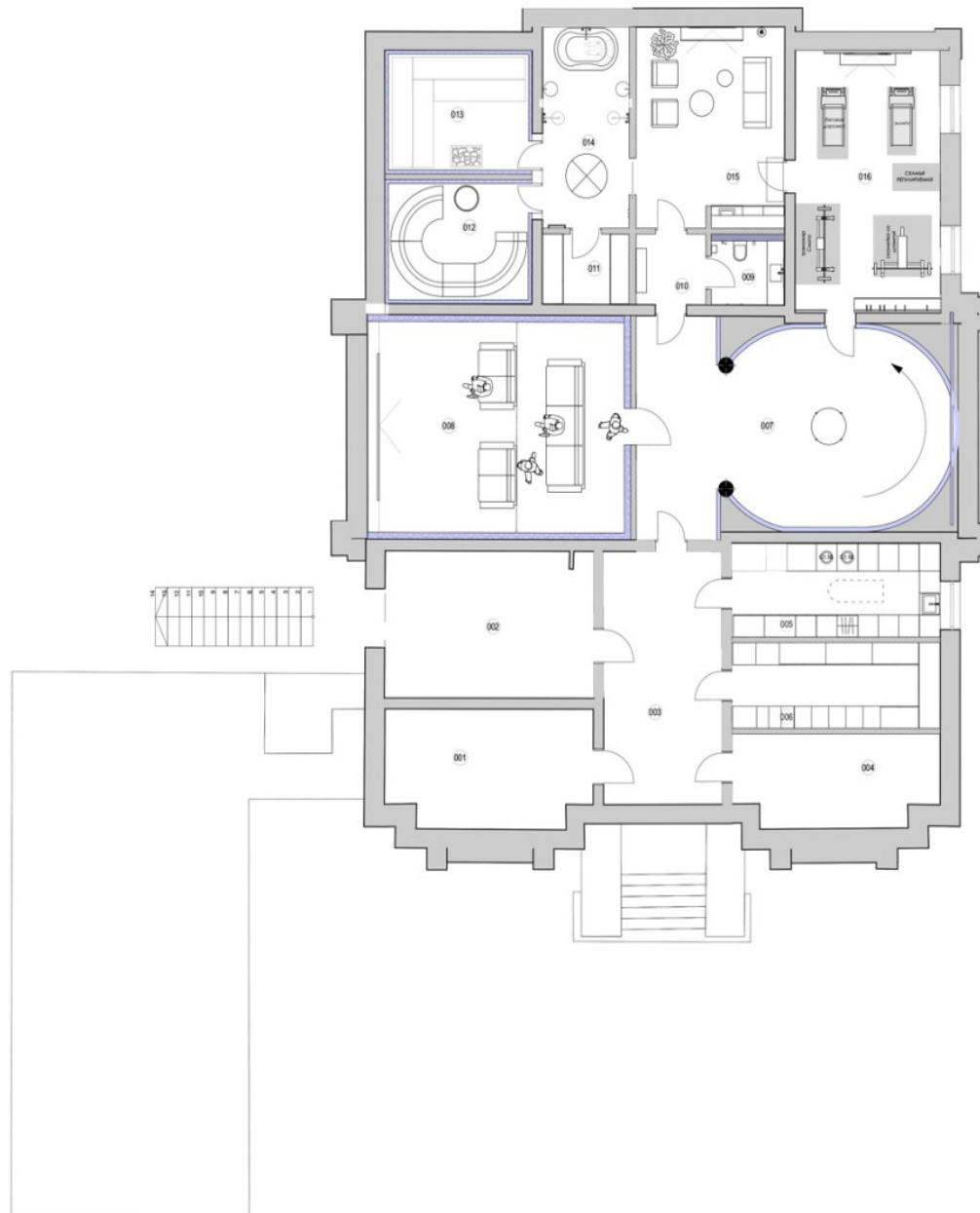




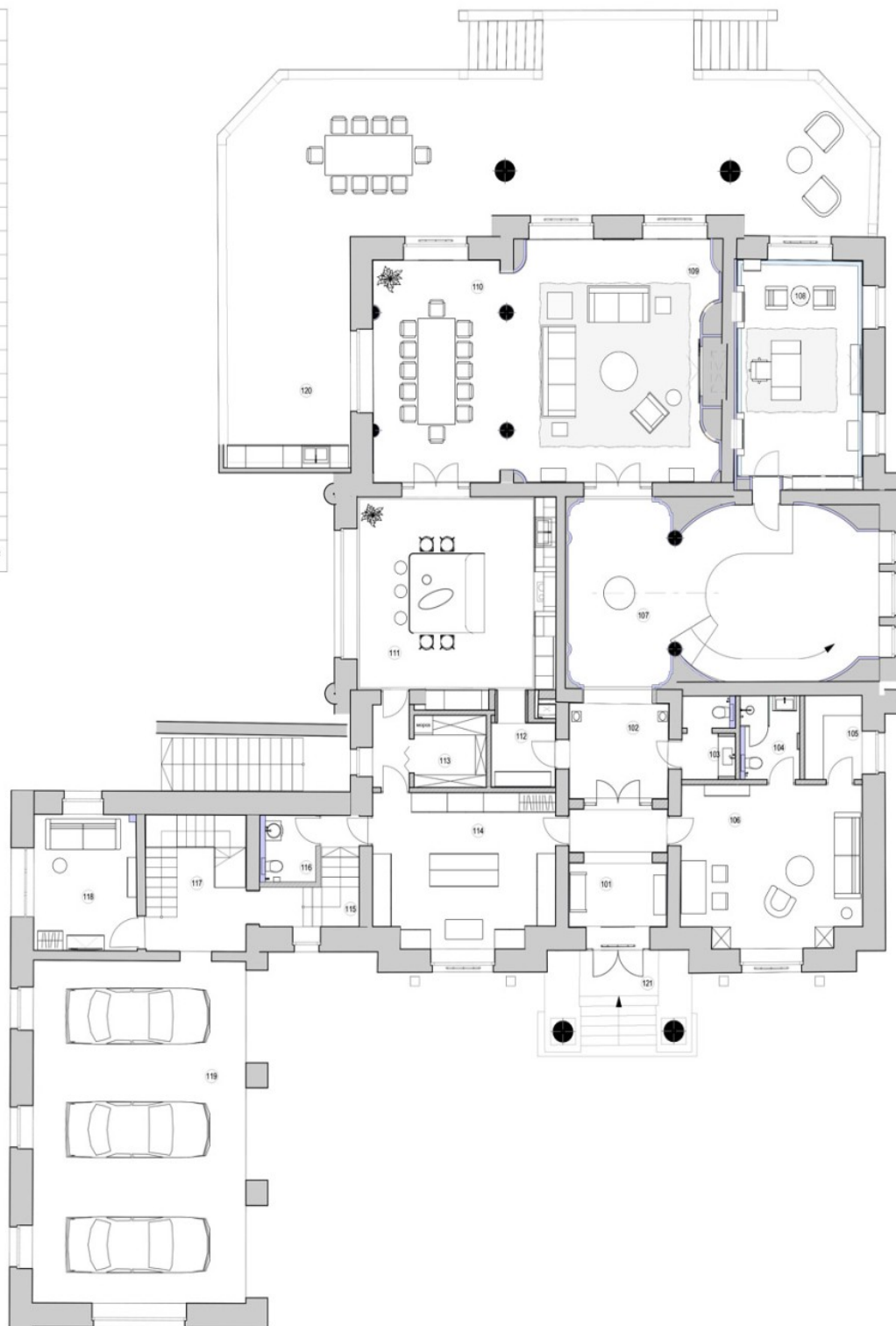




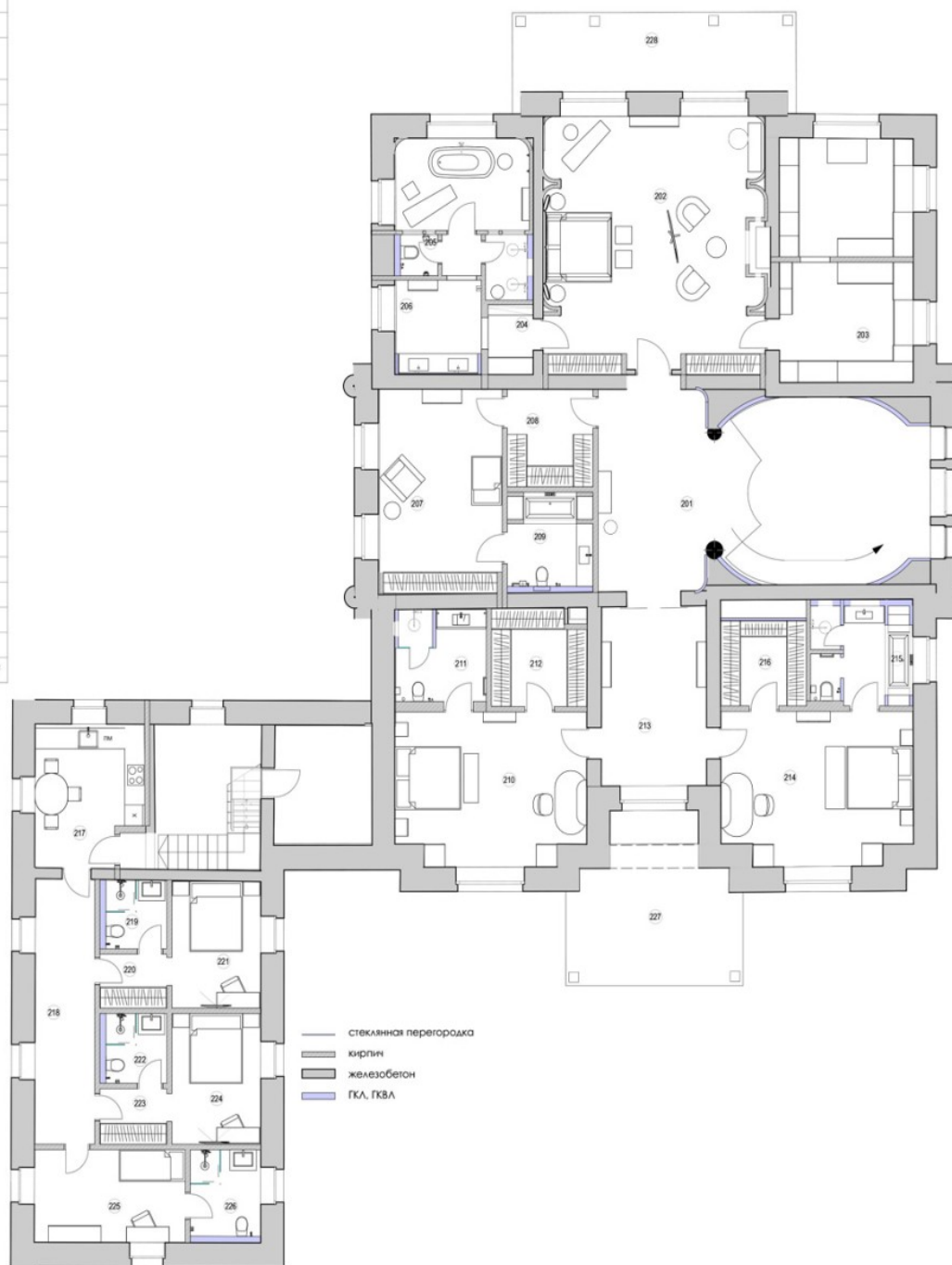
№	Название	S
001	Пом. под оборудование	18,6
002	Котельная	24,2
003	Тех. коридор	23,6
004	Серверная	44,0
005	Прачечная	15,5
006	Кладовая	14,0
007	Лестничный холл	47,9
008	Кинозал	44,3
009	Гостевой с/у	3,7
010	Прихожая при СПА	3,9
011	Кладовая	4,9
012	Хаммам	12,2
013	Сауна	12,2
014	Душевые	13,9
015	Лаундж	23,6
016	Спортзал	30,0
		<b>336,5 м²</b>



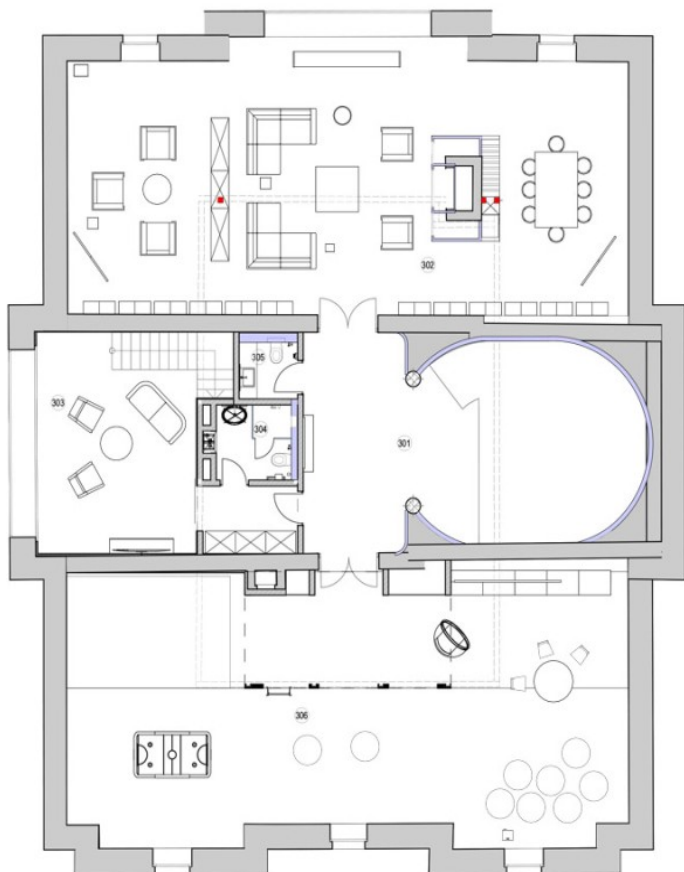
№	Название	S
101	Тамбур	11.1
102	Коридор входной группы	9.3
103	С/у гостевой	4.0
104	С/у репититора	4.6
105	Гардероб репититора	4.7
106	Комната репититора	27.7
107	Лестничный холл	30.9
108	Кабинет	28.6
109	Гостиная	46.6
110	Обеденная зона	30.3
111	Кухня	38.6
112	Коридор при кухне	5.2
113	Кладовая	8.5
114	Гардеробная	26.5
115	Лестничный холл в гараж	7.0
116	С/у водителя	3.4
117	Лестничный холл персонала	13.4
118	Комната водителя	13.6
119	Гараж	70.9
120	Терраса	126.5
121	Крыльцо	3.5
		<b>514,9 м²</b>



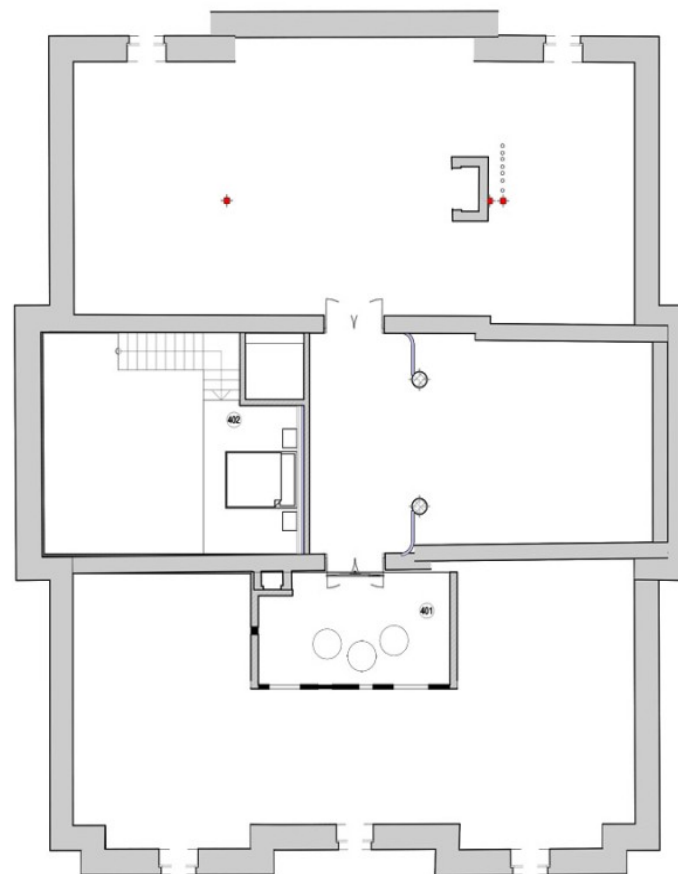
№	Название	S
201	Лестничный холл	30,3
202	Главная спальня	49,3
203	Гардероб при главной спальне	28,4
204	Прихожая при главном с/у	2,8
205	Уборная в главном с/у	1,4
206	Комната с ванной в главном с/у	23,0
207	Детская	22,0
208	Гардеробная при детской	7,3
209	С/у при детской	7,3
210	Детская мальчика	24,7
211	С/у при детской мальчика	7,3
212	Гардероб при детской мальчика	7,7
213	Коридор при детских	16,9
214	Детская девочки	24,8
215	Ванная комната девочки	8,5
216	Гардероб при детской девочки	7,9
217	Кухня персонала	13,0
218	Коридор персонала	13,7
219	С/у персонала	3,6
220	Прихожая персонала	15,4
221	Комната персонала	9,9
222	С/у персонала	4,1
223	Прихожая персонала	15,4
224	Комната персонала	10,1
225	Комната персонала	12,3
226	С/у персонала	5,3
227	Балкон при детских	22,0
228	Балкон при главной спальне	24,8
		<b>419,2 м²</b>



№	Название	S
301	Лестничный холл	28,4
302	Библиотека	110,6
303	Подростковая	34,0
304	С/у при подростковой	5,0
305	С/у гостевой	2,5
306	Игровая	110,6
		<b>291,1 м²</b>



№	Название	S
401	TV зона в игровой	16,5
402	Спальная зона	11,1
		<b>27,6 м²</b>













# Продажа дома в КП "Agalarov Estate (Агаларов Эстейт)"

id 116718

## О КОТТЕДЖНОМ ПОСЁЛКЕ

Посёлок по праву считается лучшим в Подмосковье: он выделяется как масштабом инфраструктуры, так и качеством организации пространства. Здесь резиденции буквально сливаются с природой — полями для гольфа, озёрами, водопадом, и при этом имеют очень высокий уровень приватности. Территория «Агаларов Эстейт» занимает 330 гектаров, из которых 70 отведены под профессиональное гольф-поле. В ландшафте не встретишь высоких заборов — только живые изгороди и лёгкие ограды, чтобы сохранить видовые характеристики. Из многих домов открываются потрясающие виды на ухоженные поля и великолепный ландшафт. Вся эта природная красота — результат продуманного ландшафтного дизайна. На въезде гостей встречает аллея, ведущая к гольф-клубу, а по всей территории высажено более 8000 крупномеров. Девелопером проекта является компания Crocus Group.

