

Респектабельная и полностью готовая к проживанию резиденция
со СПА-комплексом и собственным пляжем у озера в поселке с гольф-полем



площадь

1325 м²



участок

37 соток



коттеджный поселок

Agalarov Estate

на Новорижском шоссе, 25 км от МКАД





ОСОБЕННОСТИ ДОМА

- Панорамные окна в пол
- Спа-комплекс с бассейном, сауной, хамамом, баром, холодной купелью и джакузи
- Каминная зона
- Открытый бассейн с патио
- Мастер-блок для шеф-повара
- Продуктовый лифт
- Винный погреб
- Косметический салон
- 2-комнатная квартира для персонала
- Гараж на 3 м/м с зарядками для автомобилей
- Система зонального увлажнения







ПРЕМИАЛЬНЫЕ БРЕНДЫ

Мебель Capital Collection, Rugiano, Longhi, Bizzotto, Smania, Giorgetti.

Освещение Patrizia Garganti, Sergio Marchetti, Sans Souci Lighting.

Сантехика Blanco, Grohe, Hoesch, Villeroy&Boch, Fantini, Axor, Hansgrohe, Catalano.



ПЛАНИРОВКА 1 ЭТАЖ

Общие помещения

- Кухня (30)
- Кладовая кухня (5)
- Столовая с выходом на террасу (42)
- Каминная с выходом на террасу (27)
- Гостиная (42)
- Спальня (19) с с/у (7)
- Гостиная спальня (23) с с/у (7) и выходом на балкон (4)
- Тамбур (14)
- Гардероб (20)
- Холл (22)
- Лестница (25)
- Переход (9)

СПА-комплекс

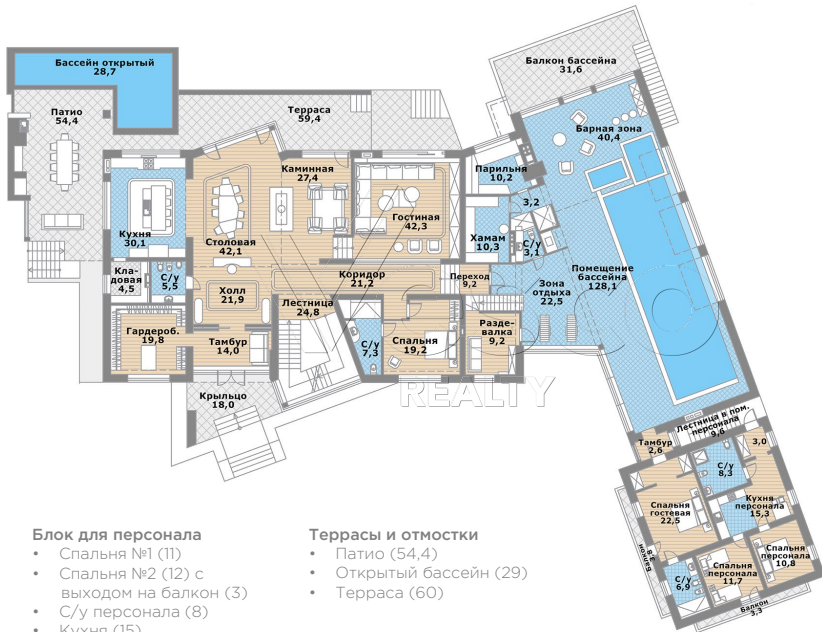
- Зона отдыха (23)
- Хамам с соляным генератором (10)
- Сауна с кислородной терапией (10)
- Коридор парилки (3)
- Раздевалка (9)
- Помещение переливного бассейна (128)
- Барная зона (40) с выходом на балкон (32)
- Переход (9)
- Туалет (3)

Блок для персонала

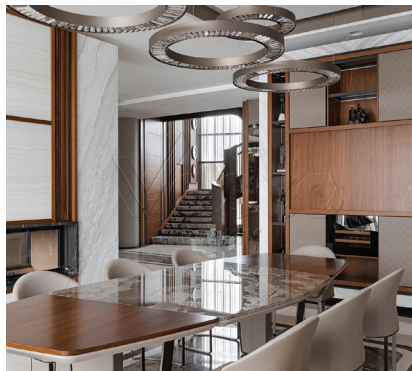
- Спальня №1 (11)
- Спальня №2 (12) с выходом на балкон (3)
- С/у персонала (8)
- Кухня (15)
- Коридор (3)
- Тамбур (3)
- Лестница (10)

Террасы и отмстки

- Патио (54,4)
- Открытый бассейн (29)
- Терраса (60)

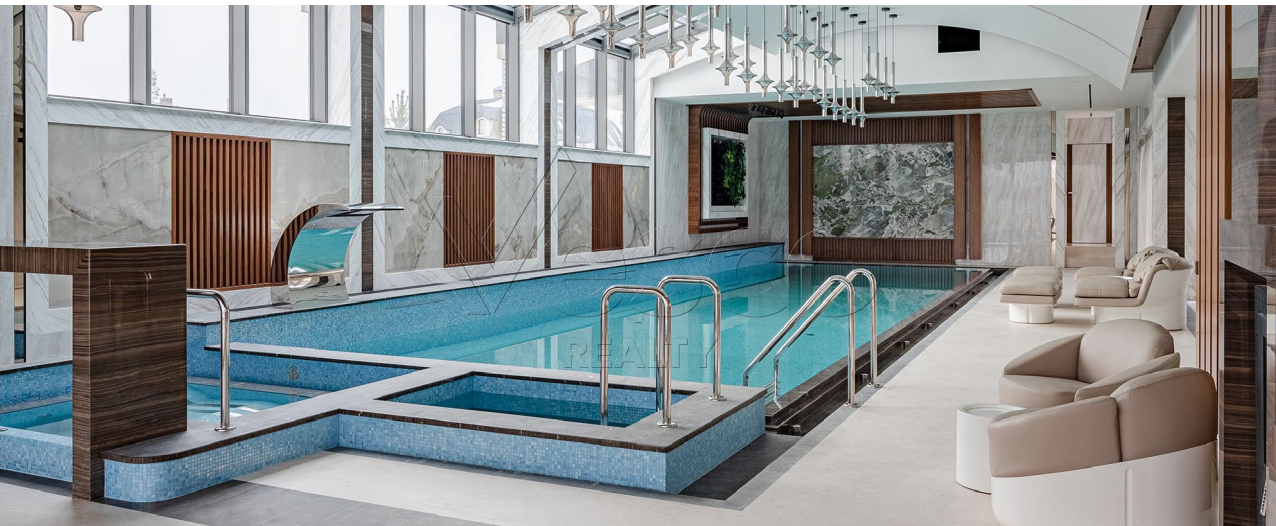


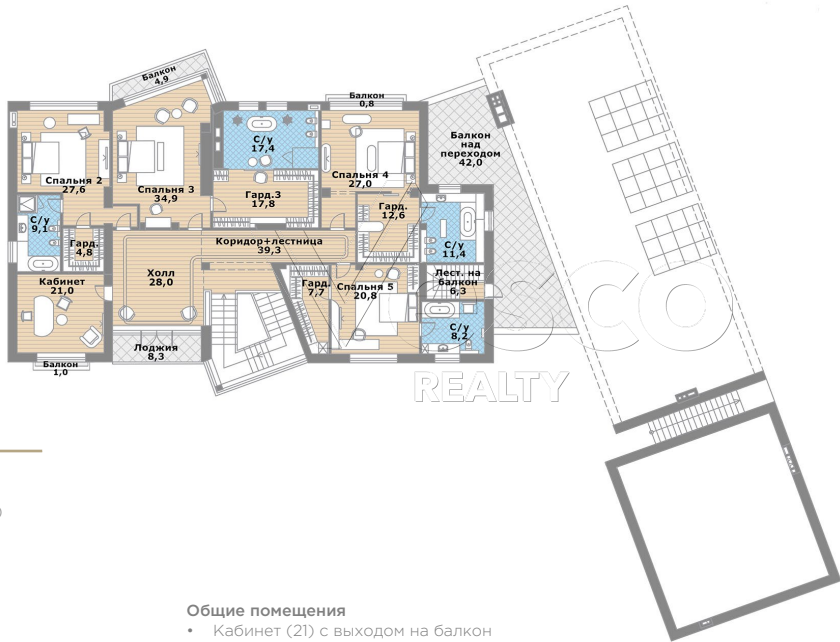




СПА-КОМПЛЕКС

СПА-зона с переливным бассейном 13м переменной глубины расположена в отдельном крыле дома. Джакузи, холодная купель, сауна с кислородной терапией и хамам, оснащенный соляным генератором. Барная зона с выходом на балкон.





ПЛАНИРОВКА 2 ЭТАЖ

Мастер-блок

- Спальня (35) с выходом на балкон (5)
- Гардероб (18)
- С/у (17) с панорамным окном

Спальни

- Спальня №1 (27) с гардеробом (13), с/у (12) и выходом на балкон
- Спальня №2 (28) с панорамным окном, с/у (9) и гардеробом (5)
- Спальня №3 (21) с с/у (8) и гардеробом (8)

Общие помещения

- Кабинет (21) с выходом на балкон
- Холл (28) с выходом в лоджию (8)
- Коридор+лестница (39)

Уловите свое











ПЛАНИРОВКА ЦОКОЛЬ

Общие помещения

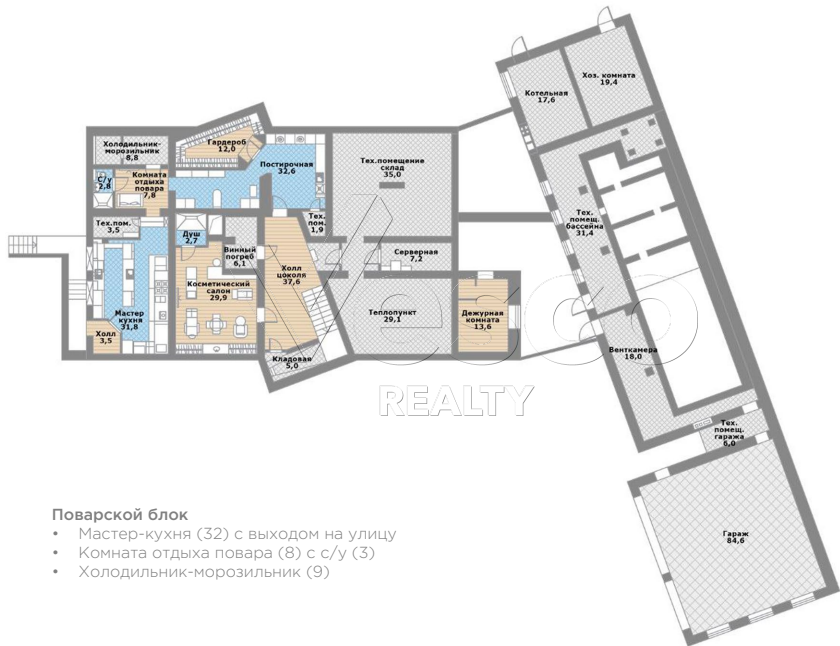
- Построчная (33)
- Гардероб (12)
- Косметический салон (30) с душем (3)
- Холл цоколя (38)
- Кладовая (5)
- Винный погреб (6)
- Гараж на 3 м/м (85)

Технические помещения

- Склад (9)
- Серверная (7)
- Теплопункт (29)
- Тех. помещение (4)
- Котельная (18)
- Тех. помещение бассейна (31)
- Венткамера (18)
- Тех. помещение гаража (6)
- Тех. помещение стирочной (2)
- Хоз. комната (19)

Поварской блок

- Мастер-кухня (32) с выходом на улицу
- Комната отдыха повара (8) с с/у (3)
- Холодильник-морозильник (9)





АРХИТЕКТУРА

Стиль дома современный с легкими веяниями восточной культуры. Лаконичный фасад с отделкой из клинкерной плитки и элементами из крупноформатного керамогранита смотрится стильно и сдержанно.





КОНСТРУКТИВ И МАТЕРИАЛЫ

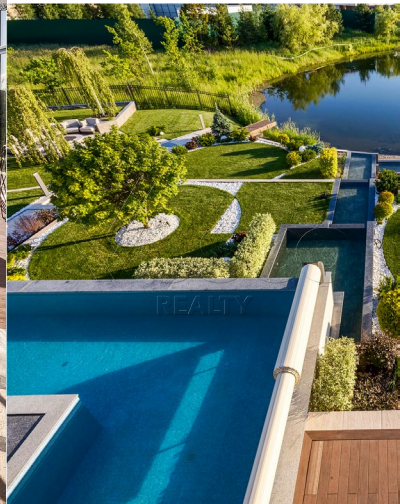
- Окна - алюминиевый многокамерный профиль
- Фасад - клинкерная плитка, керамогранит, жидкий травертин

ТЕХНИЧЕСКИЕ ХАРАКТЕРИСТИКИ

- Дом оснащен системой автоматизации и диспетчеризации инженерных систем.
- В доме подключена система умного дома.



ПАТИО





УЧАСТОК

На участке выполнено устройство декоративных клумб и фонтана в 2 уровня. Выстлан рулонный газон и выполнено мощение дорожек и въездной зоны.

Грамотно выполнен ландшафтный дизайн: установлен дренаж и система автополива, продумано костровище с диванной зоной, произведено многоуровневое террасирование участка. Между зонами засыпан белый галтованный мрамор.

На участке обустроен собственный пляж, отсыпанный кварцевым песком. Установлен пирс вдоль водоема.

Коттедж расположен на участке так, что окна большинства основных помещений дома выходят во внутренний двор с шикарным видом на водоем.

Посажены хвойные и лиственные деревья, кустарники, в частности, туи, казацкие можжевельники и бонсаи горной сосны.



ПОСЕЛОК AGALAROV ESTATE

Поселок находится в 25 км от МКАД по Новорижскому шоссе. Общая площадь территории 330 Га, из которых 70 Га - современное гольф-поле на 18 лунок.

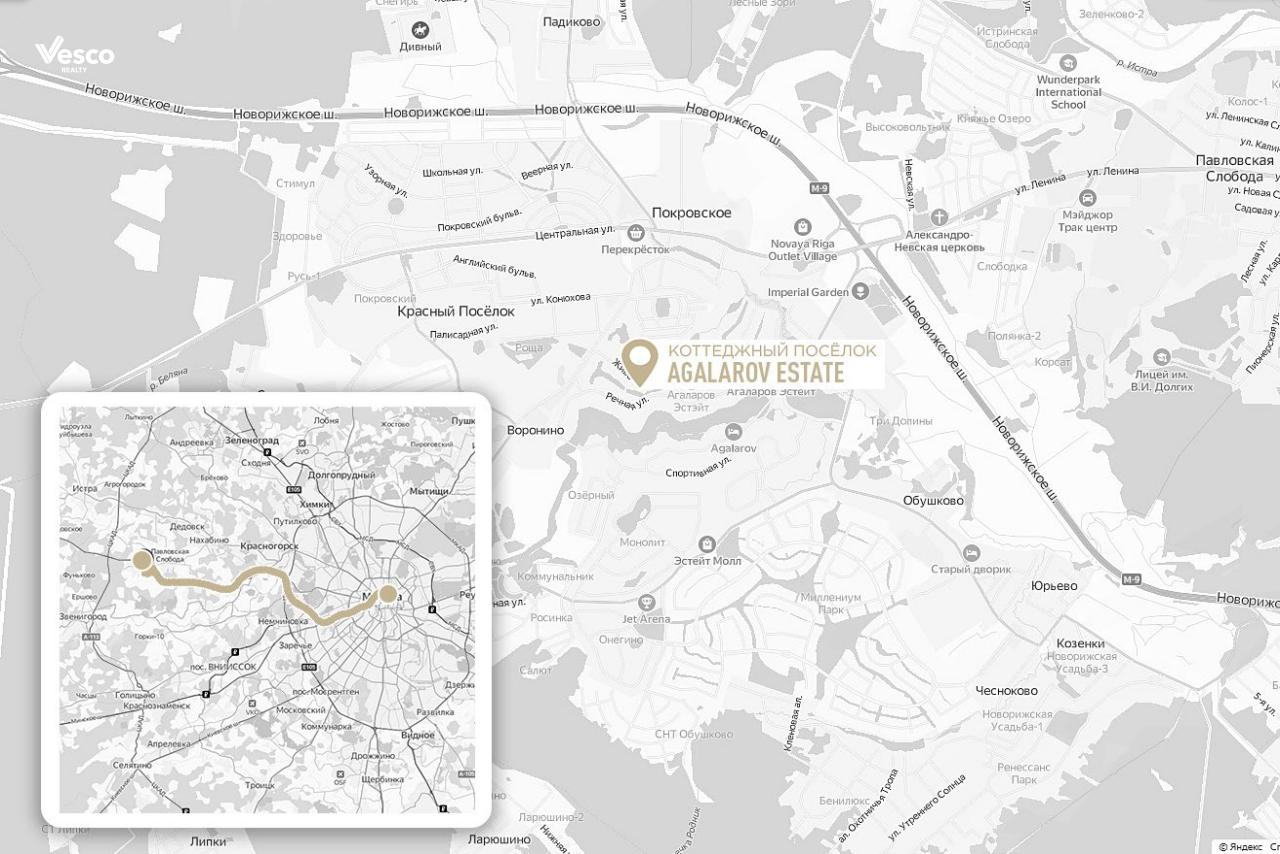
Неповторимая по живописности территория с природными и искусственными ландшафтами включает в себя сады и аллеи, каскад из 14-ти озер и прудов, водопады и фонтаны.

Поселок отличается естественным ландшафтом, на территории расположена уникальная рекреационная инфраструктура для полноценного отдыха: отель и рестораны, фитнес-клуб, теннисные корты, открытые бассейны, боулинг, футбольное поле, детский клуб, английского школа выходного дня, вертолетная площадка, СПА-комплекс.

Дома в неоклассическом стиле органично интегрированы в искусственный ландшафт. Каждый коттедж выполнен по уникальному проекту.

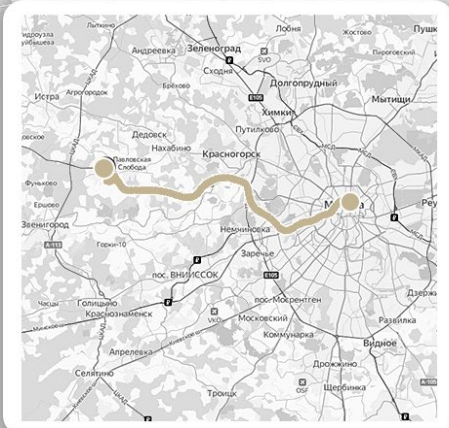
Территория поселка круглосуточно охраняется сотрудниками ЧОП. Улицы патрулируются, проверяются гости при въезде. Обеспечена полная безопасность людей и имущества.





КОТТЕДЖНЫЙ ПОСЁЛОК
AGALAROV ESTATE

Агаларов Эстейт
Agalarov Estate



ЦЕНА

17 000 000 \$