

Загородный дом
В КЛАССИЧЕСКОМ СТИЛЕ



Участок

39 соток у воды

Общая площадь

1 280 кв м

Спален

4

Гараж

2 м/м

Зона персонала

2 спальни

Состояние

Под ключ (с мебелью)

Адрес

Новорижское шоссе,
посёлок Агаларов Эстейт, 23 км









































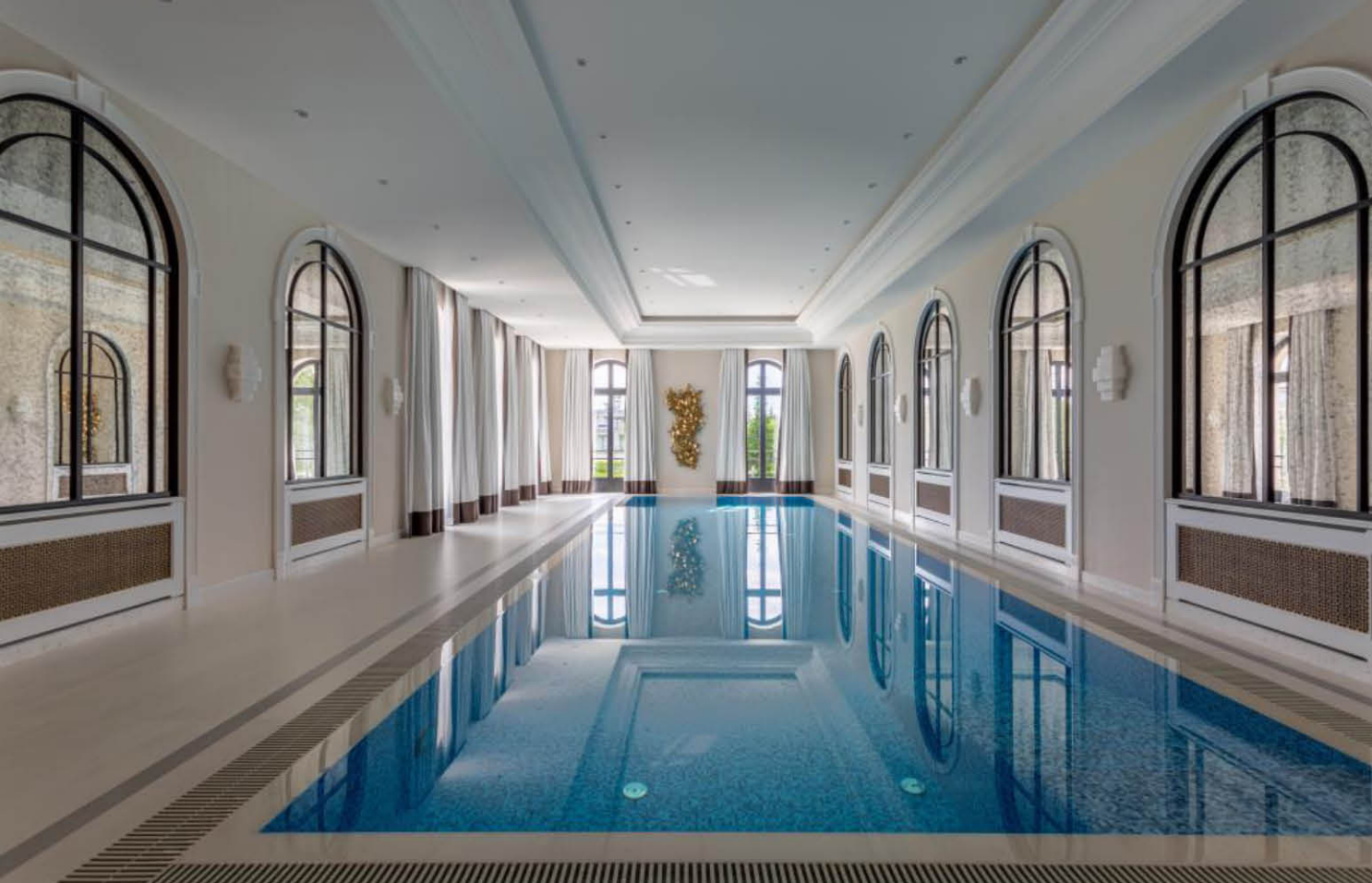












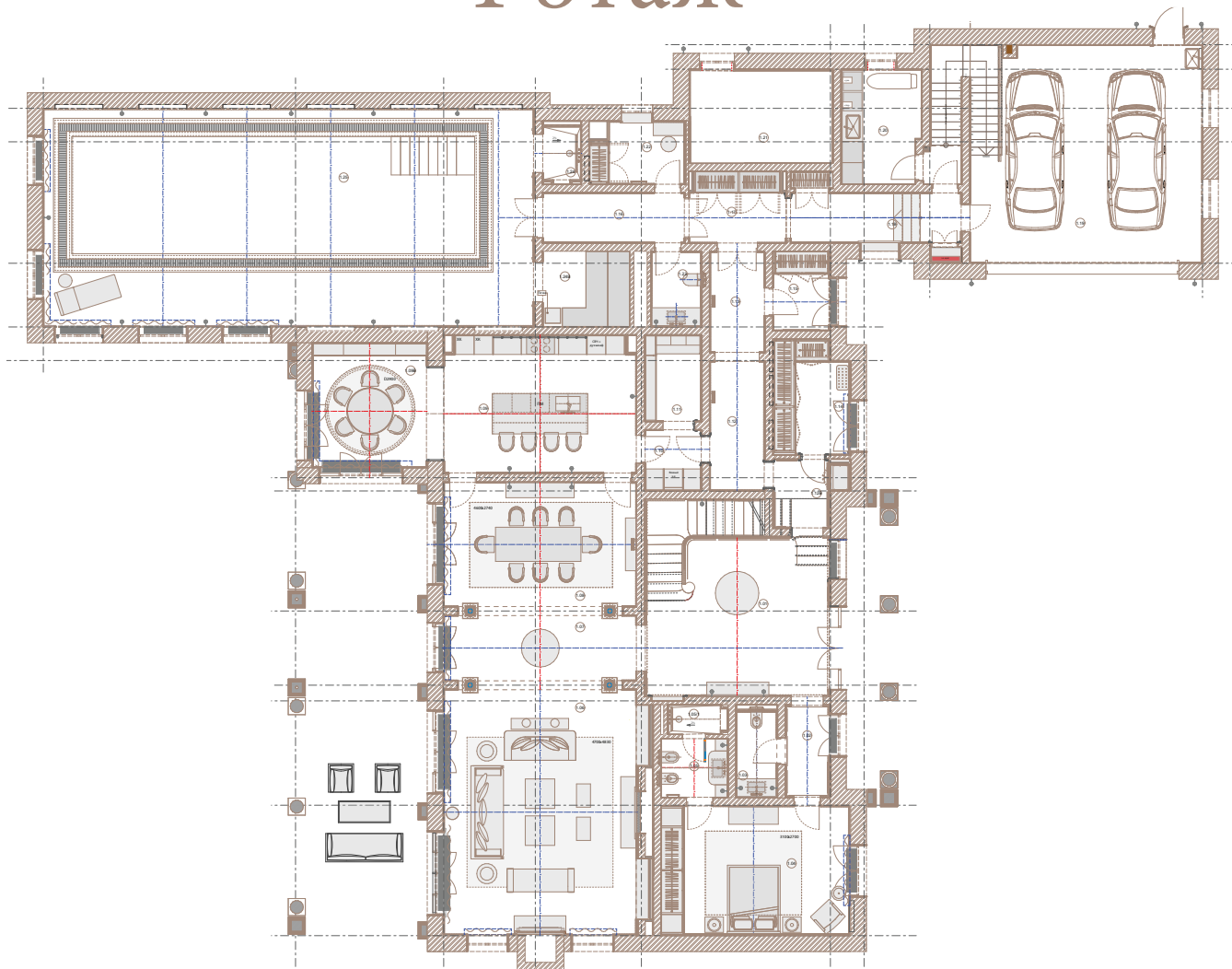






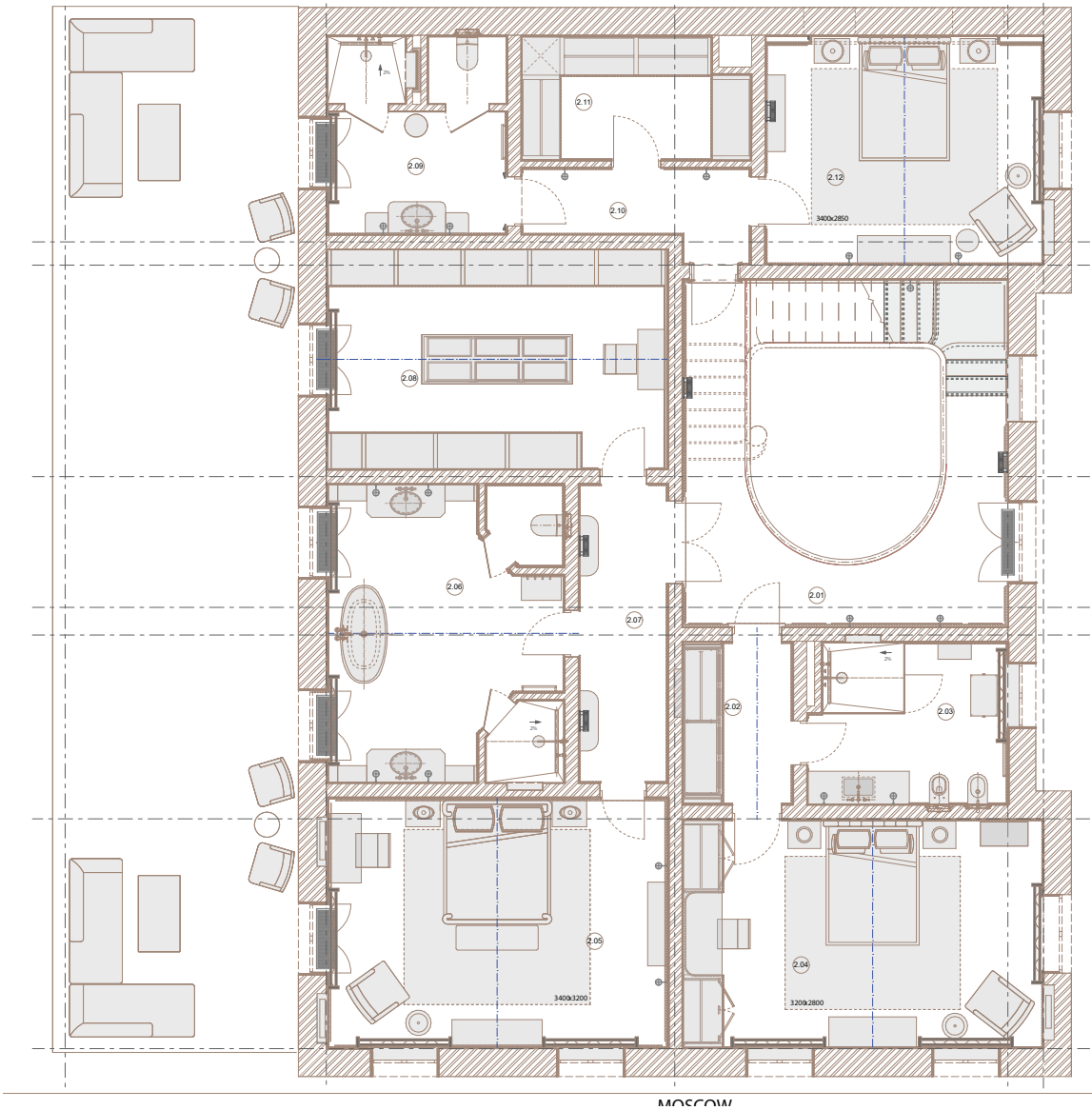


1 этаж



1.01	Холл	35,05
1.02	Холл 2	4,17
1.03	СУ гостевой	3,63
1.04	Гостевая спальня	25,15
1.05	Гостевая ванная	4,02
1.05/1	Душевая	1,57
1.06	Гостиная	48,78
1.07	Галерея	13,04
1.08	Столовая	24,82
1.09	Кухня	27,03
1.09В	Обеденная	14,65
1.10	Кладовая	3,53
1.11	Кладовая продуктов	5,03
1.12	Холл 3	7,30
1.12В	Холл 3	3,94
1.13	Холл 3	5,72
1.14	Гардеробная	8,69
1.15	Прихожая	4,61
1.16	Коридор 1	7,31
1.17	Коридор 2	6,96
1.18	Коридор 3	10,30
1.19	Гараж	52,11
1.20	Постирочная	9,10
1.21	Бойлерная	13,69
1.22	Раздевалка при бассейне	5,80
1.23	Санузел при бассейне	3,87
1.24	Душ при бассейне	2,07
1.24В	Сауна	5,66
1.25	Бассейн	110,24
	Общая площадь	467,84 м ²

2 этаж



2.01	Холл	37,59
2.02	Коридор 1	5,92
2.03	Ванная 1	10,47
2.04	Спальня 1	27,50
2.05	Мастер спальня	28,46
2.06	Мастер ванная	22,91
2.07	Коридор 2	8,83
2.08	Мастер гардероб	24,89
2.09	Ванная 2	11,10
2.10	Коридор 3	5,75
2.11	Гардероб 2	8,94
2.12	Спальня 2	20,87

Общая площадь

213,23 м²

Описание

Коттеджный посёлок «Агаларов Эстейт» расположен вблизи реки Беяна на 23 километре Новорижского шоссе. Площадь дома – 1280 кв.м, участок – 39 соток. Вокруг развитая инфраструктура, в посёлке есть: гольфполе, фитнес, теннисные корты, детские площадки, рестораны и многое другое.

Отделка фасада выполнена из натурального камня, установлены деревянные стеклопакеты и немецкая фурнитура Siegenia. Применены современные решения по инженерным системам. Во всех помещениях предусмотрены приточно-вытяжная вентиляция с рекуперацией тепла, каналные кондиционеры Daikin, а также автоматическая регулировка тёплых полов и конвекторного отопления. В котельной используется надёжное немецкое оборудование производителей Tese, Oventrop, Viega, Wolf, Meibes.

В доме детально продуманная планировка, которая позволит разместиться семье с любым составом: гостиная-столовая с выходом на террасу, кухня, 4 спальни, SPA-зона с бассейном и сауной, блок персонала, постирочная, гараж на 2 машины. В отделке использованы: итальянский керамогранит, мрамор, инженерная доска из дуба, английская краска, дизайнерские обои, итальянская и немецкая сантехника, немецкая кухня из массива с техникой Zug и Gaggenau.

Коммуникации



Электричество

35 кВт



Газоснабжение

100 кВт Магистральное



Водоснабжение

Центральное



Ливневая канализация

Центральная



Хозяйственно-бытовая
канализация

Есть



IP-Телефония, Интернет

Есть